

19. 選挙・議会・行政

(1) 大船渡市選挙管理委員会選挙人名簿登録者数

(各年12月2日 単位:人)

区分	総数	盛町	大船渡町	末崎町	赤崎町	猪川町	立根町	日頃市町	三陸町 綾里	三陸町 越喜来	三陸町 吉浜
平成 17 年	35,488	3,178	8,675	4,395	4,461	3,201	3,135	1,904	2,584	2,724	1,231
18	35,167	3,170	8,570	4,332	4,395	3,262	3,121	1,865	2,544	2,657	1,251
19	34,763	3,101	8,501	4,278	4,357	3,222	3,112	1,864	2,504	2,583	1,241
20	34,454	3,077	8,368	4,227	4,335	3,246	3,102	1,838	2,481	2,541	1,239
21	34,205	2,984	8,351	4,199	4,310	3,249	3,131	1,805	2,445	2,508	1,223
22	34,010	2,972	8,262	4,168	4,269	3,289	3,116	1,781	2,434	2,501	1,218

資料:市選挙管理委員会

(2) 大船渡市選挙管理委員会選挙執行状況

(単位:人、%)

種 別	執行年月日	投票当日の有権者数				投 票 者 数				投 票 率			
		計	男	女	法人	計	男	女	法人	計	男	女	法人
農 業 委 員	H 17. 7.10	(無投票)											
衆 議 院 議 員 (小選挙区)	17. 9.11	35,474	16,678	18,796	-	27,723	12,812	14,911	-	78.15	76.82	79.33	-
〃 (比例代表)	〃	35,486	16,680	18,806	-	27,722	12,811	14,911	-	78.12	76.80	79.29	-
最高裁国民審査	〃	35,474	16,678	18,796	-	27,449	12,655	14,794	-	77.38	75.88	78.71	-
市 長	18.11.26	34,923	16,381	18,542	-	28,427	12,967	15,460	-	81.40	79.16	83.38	-
県 知 事	19. 4. 8	34,550	16,186	18,364	-	27,331	12,579	14,752	-	79.11	77.72	80.33	-
県 議 会 議 員	〃	34,550	16,186	18,364	-	27,304	12,562	14,742	-	79.03	77.61	80.28	-
参 議 院 議 員 (岩手県選出)	19. 7.29	34,941	16,419	18,522	-	25,341	11,850	13,491	-	72.53	72.17	72.84	-
〃 (比例代表)	〃	34,941	16,419	18,522	-	25,341	11,850	13,491	-	72.53	72.17	72.84	-
市 議 会 議 員	20. 4.27	34,113	15,991	18,122	-	28,118	12,902	15,216	-	82.43	80.68	83.96	-
農 業 委 員	20. 7. 6	(無投票)											
海区漁業調整委員	20. 7.31	2,283	1,539	740	4	1,575	1,080	491	4	68.99	70.18	66.35	100.00
衆 議 院 議 員 (小選挙区)	21. 8.30	34,213	16,054	18,159	-	26,696	12,534	14,162	-	78.03	78.07	77.99	-
〃 (比例代表)	〃	34,213	16,054	18,159	-	26,694	12,533	14,161	-	78.02	78.07	77.98	-
最高裁国民審査	〃	34,199	16,052	18,147	-	26,357	12,342	14,015	-	77.07	76.89	77.23	-
参 議 院 議 員 (岩手県選出)	22.7.11	34,072	15,956	18,116	-	22,088	10,471	11,617	-	64.83	65.62	64.13	-
〃 (比例代表)	〃	34,072	15,956	18,116	-	22,088	10,471	11,617	-	64.83	65.62	64.13	-
市 長	22.11.21	33,814	15,863	17,951	-	25,885	11,908	13,977	-	76.55	75.07	77.86	-
市議会議員(補欠)	〃	(無投票)											

資料:市選挙管理委員会

(3) 大船渡市議会議員の所属委員会別構成

(平成22年12月31日 単位:人)

区 分	定 数	現 員	議 会 運 営 委 員 会 (再 掲)		
			総 務 常 任 委 員 会	教 育 福 祉 常 任 委 員 会	産 業 建 設 常 任 委 員 会
大船渡市議会	26	26	8	9	8

資料:市議会事務局

(注) 現員には議長1人を含む。

議員任期:平成20年5月9日～平成24年5月8日

(4) 大船渡市議会開会状況

(単位:回、日)

年 次	総 数			定 例 会			臨 時 会		
	開会数	会期日数	会議日数	開会数	会期日数	会議日数	開会数	会期日数	会議日数
平成 17 年	5	70	20	4	69	19	1	1	1
18	5	70	23	4	69	22	1	1	1
19	4	67	18	4	67	18	-	-	-
20	6	69	21	4	67	19	2	2	2
21	8	78	22	4	74	18	4	4	4
22	7	69	21	4	66	18	3	3	3

資料:市議会事務局

(5) 大船渡市議会付議件数

(単位:件)

年 次	計	市 長 提 出 案 件				議 員 提 出 案 件			選 挙 等
		条 例	予 算	決 算	そ の 他	議 案	意 見 書	決 議	
平成 17 年	129	31	42	11	31	-	7	-	7
18	169	30	44	11	67	2	4	-	11
19	101	19	39	12	14	3	6	1	7
20	138	34	44	12	21	3	9	1	14
21	136	22	50	13	49	-	1	-	1
22	126	20	56	13	26	3	2	-	6

資料:市議会事務局

(6) 請願、陳情受理件数及び処理状況

(単位:件)

年 次	受理件数	昨年からの 繰越件数	計	処 理 状 況				
				採 択	不 採 択	撤 回	継 続 審 査	審 議 未 了
平成 17 年	5	-	5	1	3	-	1	-
18	2	1	3	1	2	-	-	-
19	4	-	4	2	1	-	1	-
20	13	1	14	7	7	-	-	-
21	3	-	3	1	2	-	-	-
22	1	-	1	-	1	-	-	-

資料:市議会事務局

(7) 歴代大船渡市長、副市長・助役、収入役

(ア) 市長

歴代	氏名	就任年月日	退任年月日	在職期間	備考
初代	佐藤平之進	昭和27年4月1日	昭和27年5月20日	2ヶ月	職務執行者
	森田子之助	昭和27年5月20日	昭和31年5月8日	4年	
2代	鈴木房之助	昭和31年5月9日	昭和35年5月8日	4年	
	鈴木房之助	昭和35年5月9日	昭和39年5月8日	4年	
3代	鈴木房之助	昭和39年5月9日	昭和43年5月8日	4年	
	橋爪由也	昭和43年5月9日	昭和45年12月10日	2年7ヶ月	
	大和田肇	昭和45年2月20日	昭和45年6月21日	4ヶ月	職務代理者
4代	大和田肇	昭和45年11月17日	昭和46年1月29日	3ヶ月	職務代理者
	藤原瀧三郎	昭和46年1月29日	昭和50年1月28日	4年	
5代	鈴木八五平	昭和50年1月29日	昭和51年2月8日	1年	
	白井勝三	昭和51年2月8日	昭和51年2月20日	13日	職務代理者
6代	千葉芳吉	昭和51年2月21日	昭和51年3月5日	13日	職務代理者
	白井勝三	昭和51年3月6日	昭和55年3月5日	4年	
	白井勝三	昭和55年3月6日	昭和59年3月5日	4年	
7代	白井勝三	昭和59年3月6日	昭和61年12月2日	2年9ヶ月	
	白木沢桂	昭和61年12月3日	平成2年12月2日	4年	
8代	白木沢桂	平成2年12月3日	平成6年12月2日	4年	
	甘竹勝郎	平成6年12月3日	平成10年12月2日	4年	
9代	甘竹勝郎	平成10年12月3日	平成14年12月2日	4年	
	甘竹勝郎	平成14年12月3日	平成18年12月2日	4年	
	甘竹勝郎	平成18年12月3日	平成22年12月2日	4年	
	戸田公明	平成22年12月3日	在職中		

(イ) 副市長・助役

◆ 副市長

氏名	就任年月日	退任年月日	在職期間	備考
紀室輝雄	平成19年4月1日	在職中		

◆ 助 役

氏 名	就 任 年 月 日	退 任 年 月 日	在 職 期 間	備 考
藤 原 瀧 三 郎	昭和27年6月18日	昭和31年6月17日	4 年	
藤 原 瀧 三 郎	昭和31年6月18日	昭和35年6月17日	4 年	
藤 原 瀧 三 郎	昭和35年6月18日	昭和39年6月17日	4 年	
藤 原 瀧 三 郎	昭和39年6月18日	昭和43年5月31日	4 年	
大 和 田 肇	昭和43年6月1日	昭和47年5月31日	4 年	
臼 井 勝 三	昭和47年6月3日	昭和51年2月20日	3年8ヶ月	
千 葉 英 三	昭和51年4月9日	昭和55年4月8日	4 年	
千 葉 英 三	昭和55年4月9日	昭和58年2月21日	2年10ヶ月	
千 葉 芳 吉	昭和58年3月3日	昭和61年12月2日	3年9ヶ月	
吉 田 伊 勢 生	昭和62年1月13日	平成3年1月12日	4 年	
吉 田 伊 勢 生	平成3年1月13日	平成7年1月12日	4 年	
千 葉 和 男	平成7年4月1日	平成9年3月31日	2 年	
小 田 島 栄	平成9年4月1日	平成11年3月31日	2 年	
紀 室 輝 雄	平成11年4月1日	平成15年3月31日	4 年	
中 村 隆 男	平成13年11月15日	平成15年3月31日	1年4ヶ月	
紀 室 輝 雄	平成15年4月1日	平成19年3月31日	4 年	

(注) 地方自治法の改正により、平成19年3月31日まで設置

(ウ) 収入役

氏 名	就 任 年 月 日	退 任 年 月 日	在 職 期 間	備 考
新 沼 堯 範	昭和27年4月1日	昭和27年7月3日	3 ヶ月	職務執行者
千 葉 榮 太 郎	昭和27年7月3日	昭和31年7月2日	4 年	
千 葉 榮 太 郎	昭和31年7月3日	昭和35年7月2日	4 年	
千 葉 榮 太 郎	昭和35年7月3日	昭和39年7月2日	4 年	
千 葉 榮 太 郎	昭和39年7月3日	昭和43年5月31日	3年11ヶ月	
臼 井 勝 三	昭和43年6月1日	昭和47年5月31日	4 年	
広 澤 登 米 夫	昭和47年6月3日	昭和51年6月2日	4 年	
広 澤 登 米 夫	昭和51年6月3日	昭和55年6月2日	4 年	
広 澤 登 米 夫	昭和55年6月3日	昭和59年6月2日	4 年	
吉 田 伊 勢 生	昭和59年6月3日	昭和62年1月12日	2年8ヶ月	
佐 藤 由 男	昭和62年3月23日	平成3年3月22日	4 年	
佐 藤 由 男	平成3年3月23日	平成7年3月22日	4 年	
金 野 良 平	平成7年4月1日	平成11年3月31日	4 年	
佐々木 一 雄	平成11年4月1日	平成15年3月31日	4 年	
中 村 隆 男	平成15年4月1日	平成19年3月31日	4 年	

資料:市総務課 (注) 地方自治法の改正により、平成19年3月31日まで設置

(8) 歴代大船渡市議会議長、副議長

(ア) 議 長

歴代	氏名	就任年月日	退任年月日	在職期間
初代	飯塚 仙蔵	昭和27年6月3日	昭和29年6月8日	2年
2代	細川 八百治	昭和29年6月8日	昭和31年5月8日	2年
3代	山崎 榮之進	昭和31年5月12日	昭和35年5月8日	4年
4代	山崎 榮之進	昭和35年5月17日	昭和39年5月8日	4年
5代	伊藤 喜一	昭和39年5月16日	昭和41年2月24日	1年9ヶ月
6代	石橋 喜代助	昭和41年2月24日	昭和43年5月8日	2年3ヶ月
7代	佐々木 亀三郎	昭和43年5月17日	昭和47年5月8日	4年
8代	佐藤 進	昭和47年5月11日	昭和50年2月5日	2年9ヶ月
9代	細川 大八	昭和50年2月5日	昭和51年5月8日	1年3ヶ月
10代	細川 大八	昭和51年5月12日	昭和55年5月8日	4年
11代	武田 貞夫	昭和55年5月12日	昭和59年5月8日	4年
12代	千葉 力男	昭和59年5月11日	昭和63年5月8日	4年
13代	新沼 二三雄	昭和63年5月11日	平成4年5月8日	4年
14代	佐藤 大三郎	平成4年5月11日	平成8年5月8日	4年
15代	滝田 賢蔵	平成8年5月13日	平成12年5月8日	4年
16代	今野 雄吾	平成12年5月15日	平成16年5月8日	4年
17代	村上 健一	平成16年5月17日	平成20年5月8日	4年
18代	佐藤 丈夫	平成20年5月9日	在 職 中	

(イ) 副議長

歴代	氏名	就任年月日	退任年月日	在職期間
初代	佐藤 源蔵	昭和27年6月3日	昭和29年5月27日	2年
2代	細川 八百治	昭和29年5月27日	昭和29年6月8日	13日
3代	伊藤 喜一	昭和29年6月8日	昭和31年5月8日	2年
4代	伊藤 喜一	昭和31年5月12日	昭和35年5月8日	4年
5代	佐々木 亀三郎	昭和35年5月17日	昭和39年5月8日	4年
6代	平山 勘之助	昭和39年5月16日	昭和43年5月8日	4年
7代	新沼 勇太郎	昭和43年5月17日	昭和47年2月25日	3年9ヶ月
8代	佐藤 進	昭和47年2月29日	昭和47年5月8日	3ヶ月
9代	細川 大八	昭和47年5月11日	昭和50年2月5日	2年9ヶ月
10代	菊地 丑太郎	昭和50年2月5日	昭和51年5月8日	1年3ヶ月
11代	千葉 力男	昭和51年5月12日	昭和55年5月8日	4年
12代	滝田 賢蔵	昭和55年5月12日	昭和58年12月28日	3年7ヶ月
13代	千葉 力男	昭和59年1月12日	昭和59年5月8日	4ヶ月
14代	志田 賢太郎	昭和59年5月11日	昭和63年5月8日	4年
15代	佐藤 大三郎	昭和63年5月11日	平成4年5月8日	4年
16代	俵 恭三	平成4年5月11日	平成8年5月8日	4年
17代	村上 健一	平成8年5月13日	平成12年5月8日	4年
18代	佐藤 文男	平成12年5月15日	平成16年5月8日	4年
19代	鎌田 和昭	平成16年5月17日	平成20年5月8日	4年
20代	平田 武	平成20年5月9日	平成23年3月2日	2年10ヶ月

資料:市議会事務局

(9) 市職員数

(平成22年4月1日)

部 課 名 等	行 政 職 A								技 労 職 B	合 計 A + B	職 種 別 職 員 数											男 女 別				
	部 長 等	課 長 等	補 佐 等	係 長	主 査	主 任	主 事 等	主 事 補 等			計	一 般 事 務	医 療 技 術 医 師	医 療 技 術 医 師	土 木 技 術	建 築 技 術	ボ イ ラ ー 等	電 気 ・ 公 害	保 健 師 ・ 看 護 師	保 育 士 ・ 教 諭	栄 養 士	運 転 手	作 業 員	調 理 員	計	男
企 画 政 策 部	部 長	1							1	1	1												1	1		1
	企 画 調 整 課		1	1	3		5		1	11	11												11	10	1	11
	活 力 推 進 課		1	1	1		1			4	4	4											4	3	1	4
	市 民 文 化 会 館		1	1	1		2	1		6	6	6											6	6		6
	図 書 館				1		2			3	3	3											3	1	2	3
	秘 書 広 聴 課		1	1	2		3			7	7	6								1			7	6	1	7
計	1	4	4	8		13	1	1	32	32	31								1			32	27	5	32	
総 務 部	部 長	1							1	1	1												1	1		1
	総 務 課		1	2	3		4	2		12	12	12											12	8	4	12
	防 災 管 理 室			1				1		2	2												2	2		2
	財 政 課		1	2	3		7			13	13	10			1					2			13	12	1	13
	税 務 課		1	2	3		11	7		24	24	24											24	23	1	24
計	1	3	7	9		22	10		52	52	49			1					2			52	46	6	52	
生 活 福 祉 部	部 長	1							1	1	1												1	1		1
	市 民 生 活 環 境 課		1	1	3		9	3		17	17	16			1								17	9	8	17
	国 保 年 金 課		1	2	4	1	9	4	2	23	23	12					9	2					23	5	18	23
	保 健 福 祉 課		1	2	4		10	1		18	18	16					2						18	10	8	18
	保 健 介 護 セ ン タ ー			1	1	1	3			6	6	6											6	4	2	6
	地 域 包 括 支 援 セ ン タ ー			1	1		3			5	5	1					4						5		5	5
計	1	3	7	13	2	34	8	2	70	70	52			1	15	2						70	29	41	70	
商 工 観 光 部	部 長	1							1	1	1												1	1		1
	商 工 観 光 物 産 課		1	1	3		8			13	13	13											13	10	3	13
	計	1	1	1	3		8			14	14	14											14	11	3	14
港 湾 経 済 部	部 長	1							1	1	1												1	1		1
	港 湾 経 済 課		1	1	3		3			8	8	8											8	7	1	8
	計	1	1	1	3		3			9	9	9											9	8	1	9
農 林 水 産 部	部 長	1							1	1	1												1	1		1
	農 林 課		1	2	3	1	9	1		17	17	15	2										17	16	1	17
	水 産 課		2	2	3		4	2		13	13	9	4										13	12	1	13
	大 船 渡 魚 市 場 建 設 推 進 室	1								1	1	1											1	1		1
計	2	3	4	6	1	13	3		32	32	26	6										32	30	2	32	

(9) 市職員数 (つづき)

部 課 名 等	行 政 職 A								技 労 職 B	合 計 A + B	職 種 別 職 員 数											男 女 別						
	部 長 等	課 長 等	補 佐 等	係 長	主 査	主 任	主 事 等	主 事 補 等			計	一 般 事 務	医 師 療 養 技 師 歯 科 医 師	土 木 技 術	建 築 技 術	ボ イ ラ ー 公 害	電 気 技 術	保 健 師 ・ 看 護 師 保 育 士 ・ 教 諭	栄 養 士	運 転 手	作 業 員	調 理 員	計	男	女	計		
都 市 整 備 部	部 長	1						1	1	1		1									1	1		1				
	建 設 課		1	3	3		10	2	1	20	1	21	7		12						1	1		21	19	2	21	
	三 陸 縦 貫 道 整 備 促 進 対 策 室						1			1		1	1											1	1		1	
	都 市 計 画 課		1	1	3		4	2		11	1	12	7		1	3						1			12	11	1	12
	工 事 検 査 室			1						1		1			1									1	1		1	
	下 水 道 事 業 所		1	2	3		2	3		11		11	6		5									11	11		11	
	簡 易 水 道 事 業 所			1			1			2		2	1		1									2	2		2	
	計	1	3	8	9		18	7	1	47	2	49	22		21	3					1	2		49	46	3	49	
	水 道 事 業 所		1	2	3	1	5			12		12	7		3	2								12	11	1	12	
	会 計 管 理 者	1								1		1	1											1	1		1	
	会 計 課			1	2		3			6		6	6											6	1	5	6	
三 陸 支 所	支 所 長	1								1		1	1											1	1		1	
	総 務 課			1	1		1	1		4		4	4											4	2	2	4	
	(保 健 福 祉 課)			1			1			2		2	1			1								2	1	1	2	
	(保 健 介 護 セ ン タ ー ・ 地 域 包 括 支 援 セ ン タ ー)				1	1				2		2	1			1								2		2	2	
	(農 林 課)			1	1		5			7		7	5		2									7	7		7	
	(水 産 課)			1	1		2	1		5		5	2		3									5	5		5	
	(建 設 課)			1			1			2		2			2									2	2		2	
	計	1		1	1		1	1		5		5	5											5	3	2	5	
	綾 里 地 域 振 興 出 張 所			1				1		2		2	2											2	2		2	
	吉 浜 地 域 振 興 出 張 所			1			1			2		2	2											2	1	1	2	
	綾 里 診 療 所					1				1		1				1								1		1	1	
	越 喜 来 診 療 所		1			2	2	1		6		6	1	2		3								6	3	3	6	
	吉 浜 診 療 所		1				2			3		3	1			2								3	1	2	3	
	歯 科 診 療 所		1				1			2		2	2											2	1	1	2	
	綾 里 保 育 所					2			1	3	1	4				3					1			4		4	4	
	越 喜 来 保 育 所					3				3		3				2	1							3		3	3	
	崎 浜 保 育 所					2				2		2				2								2		2	2	
	甫 嶺 へ き 地 保 育 所					1				1		1				1								1		1	1	
	吉 浜 託 児 所					1				1		1				1								1		1	1	
	市 長 部 局 計	10	22	38	57	16	126	32	5	306	3	309	227	5	30	3	4	30	3	4	2	1	309	221	88	309		

(9) 市職員数 (つづき)

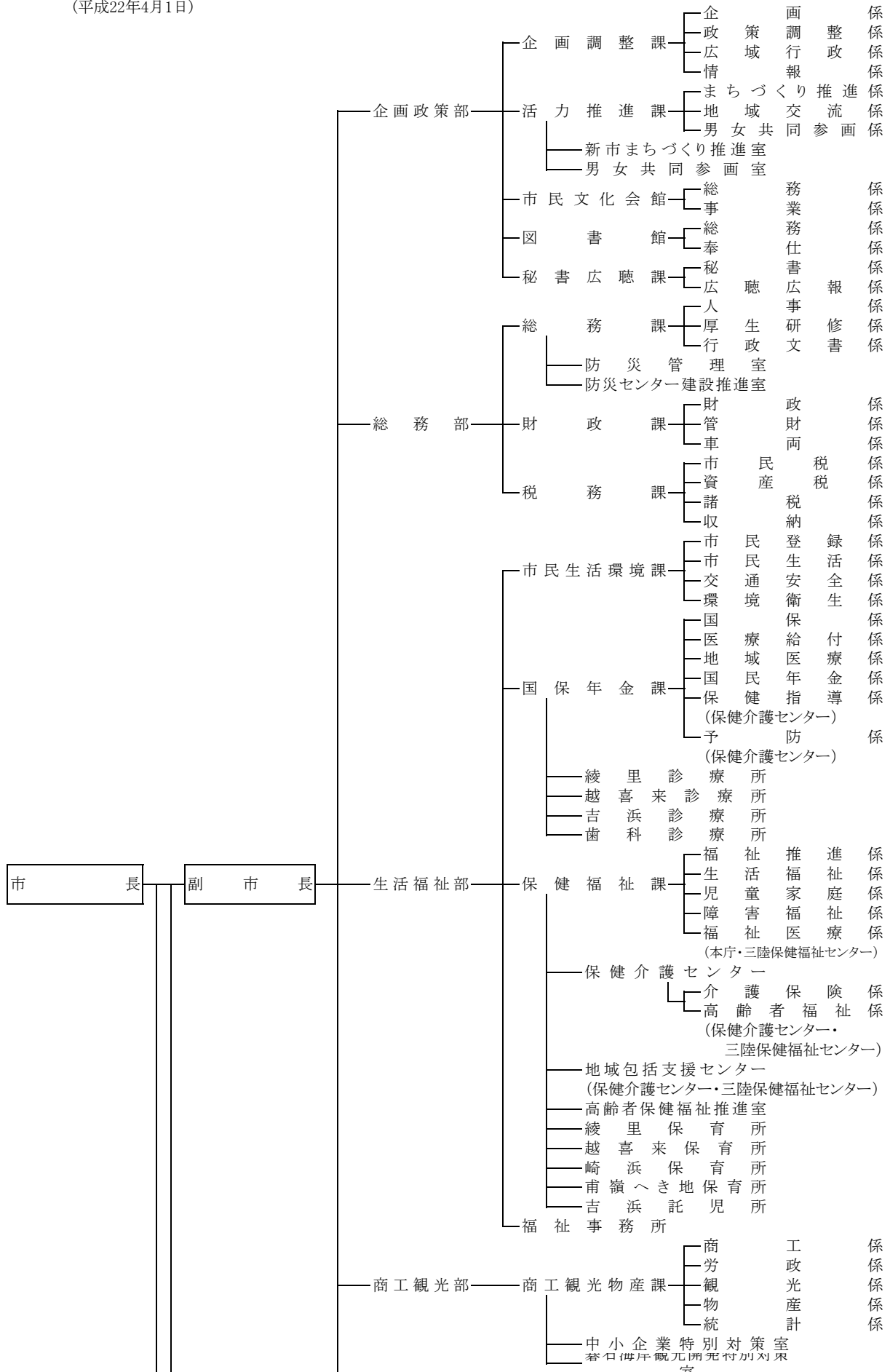
部 課 名 等	行 政 職 A								技 合 計 A + B	職 種 別 職 員 数										男 女 別				
	部 長 等	課 長 等	補 佐 等	係 長	主 査	主 任	主 事 等	主 事 補 等		一 般 事 務	医 師 療 育 技 術 医 師	土 木 技 術	建 築 技 術	ボ 電 イ 気 ラ ・ 公 等 害	保 健 師 ・ 看 護 師	栄 養 士	運 転 手	作 用 業 務 員	調 理 員	計	男	女	計	
議 会 事 務 局	1		1	1		1	1		5	5	5								5	4	1	5		
選 挙 管 理 委 員 会 事 務 局			1	1					2	2	2								2	1	1	2		
監 査 委 員 事 務 局		1		1		1			3	3	3								3	2	1	3		
農 業 委 員 会 事 務 局		1	1	1			1		4	4	4								4	2	2	4		
教 育 委 員 会	教 育 次 長	1							1	1	1								1	1		1		
	生 涯 学 習 課		1	2	5		5	3	16	16	16								16	11	5	16		
	学 校 教 育 課		1	2	2		4		9	9	7		1	1					9	6	3	9		
	中 央 公 民 館				1		1	2	4	4	4								4	3	1	4		
	博 物 館				1		3		4	4	4								4	1	3	4		
	幼 稚 園					5			5	5				5					5		5	5		
	小 学 校						1		1	15	16				1		12	3	16	12	4	16		
	中 学 校						1		1	10	11				1		7	3	11	7	4	11		
	学 校 給 食 共 同 調 理 場			1		1	2		4	17	21	1			3			17	21	1	20	21		
	教 育 研 究 所				1				1	1	1								1	1		1		
計	1	2	5	10	6	17	5	46	42	88	34		1	1	5	5		19	23	88	43	45	88	
合 計	12	26	46	71	22	145	39	5366	45	411	275	5	30	4	5	35	8	4	21	24	411	273	138	411
広 域 事 務 組 合 等	気 仙 広 域 連 合		1		2		1	2	6	6	6								6	5	1	6		
	大 船 渡 地 区 環 境 衛 生 組 合		1		1			1	3	11	14	3					11		14	13	1	14		
	岩 手 沿 岸 南 部 広 域 環 境 組 合	1	2	2	2		1	1	9		9	9							9	9		9		
	岩 手 県 後 期 高 齢 者 医 療 広 域 連 合	1	3	4			15		23		23	23							23	17	6	23		
	大 船 渡 地 区 消 防 組 合	消 防 本 部			大 船 渡 署			住 田 分 署			三 陸 分 署			綾 里 分 遣 所			計	88		88				
	10			39			16			15			8			88		88						

資料:市総務課

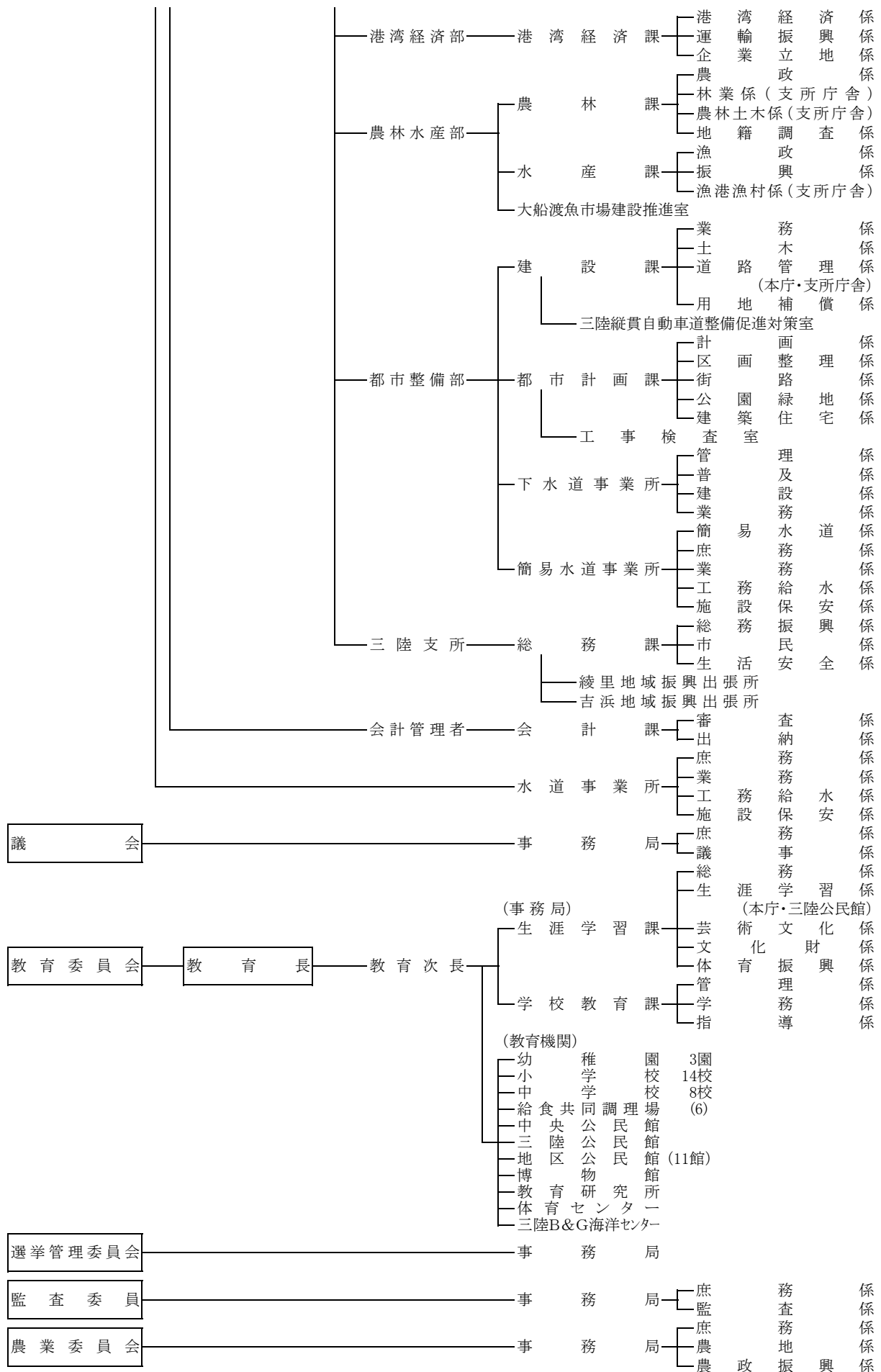
(注) 部課名等が()の職員数は内数

(10) 大船渡市行政機構図

(平成22年4月1日)



(10) 大船渡市行政機構図 (つづき)



資料:市総務課