



■施設概要

■敷地
用地面積：33,701 m²
平場面積：21,725 m²

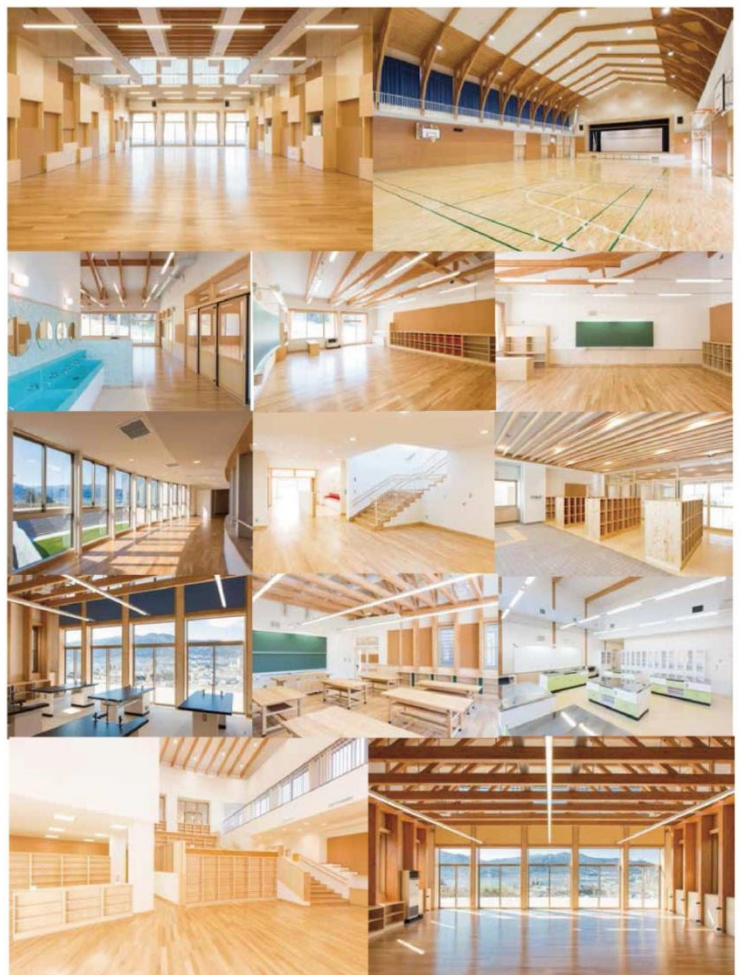
■規模
校舎棟：3,287 m²
屋内運動場：1,185 m²
プール附属棟：93 m²

■構造
校舎棟：鉄筋コンクリート造 + 木造
屋内運動場：鉄筋コンクリート造 + 木造
プール附属棟：鉄筋コンクリート造

■主な設備
排水：公共下水道
暖房：FF ファンヒーター
冷房：電気エアコン
照明：LED 照明
換気：機械換気（24 時間）
その他：エレベーター、太陽光発電、
自家発電、雨水利用

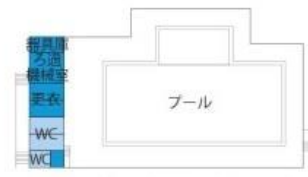
■敷地造成工事
測量設計：(株)菊池技研コンサルタント
施工：(株)明和土木
工期：平成 26 年 12 月～平成 28 年 3 月
工事費：1,079,400,000 円

■建物工事
設計監理：(株)梓設計東北事務所
施工：戸田建設(株)・(株)匠建設特定共同企業体
工期：平成 27 年 9 月～平成 29 年 3 月
工事費：2,712,960,000 円





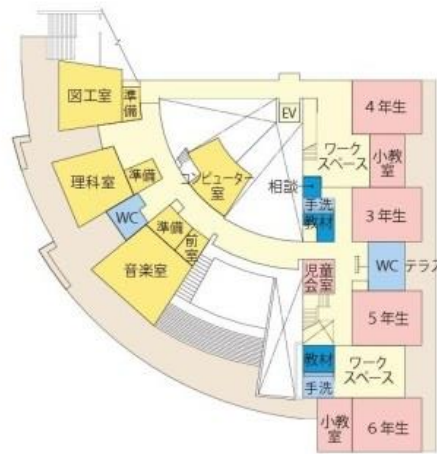
1階平面図



プール附属棟平面図

凡例

- 教室・多目的スペース
- 特別教室
- 管理諸室・倉庫等
- 手洗い・トイレ
- 屋内運動場
- 共用部
- 放課後児童クラブ

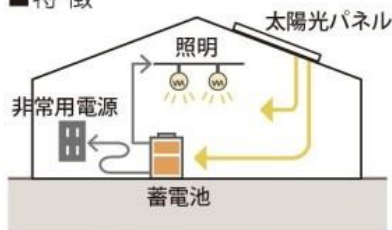


2階平面図

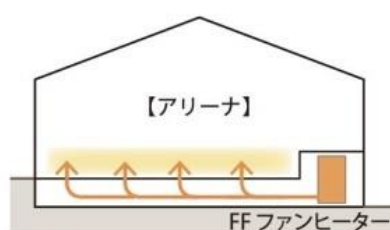


スポーツ振興くじの助成金は、更衣室や用具庫など学校開放諸室の整備に使われています。

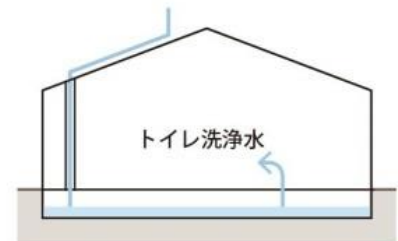
■特徴



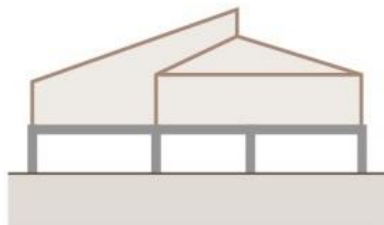
太陽光発電と蓄電池を設置し、照明や非常時の電源として利用します。



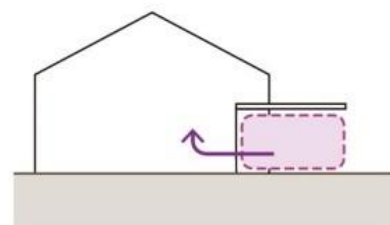
避難所として活用できるよう、FFヒーターからアリーナ床下へ送風して冷気を防止します。



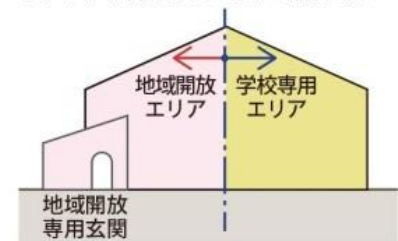
屋根に降った雨水を回収し、トイレの洗浄水に再利用します。非常時も普通のトイレを利用することが可能です。



1階は鉄筋コンクリート造により耐震耐久性の向上をはかり、2階は木造としあたたかみのある校舎としました。



体育館と昇降口の前面には屋根付きの大空間を設け、雨天時も利用しやすい支援物資の荷捌きスペースとしました。



地域開放エリアと学校専用エリアが明快に区分されるため、安全かつ快適に地域開放が可能です。