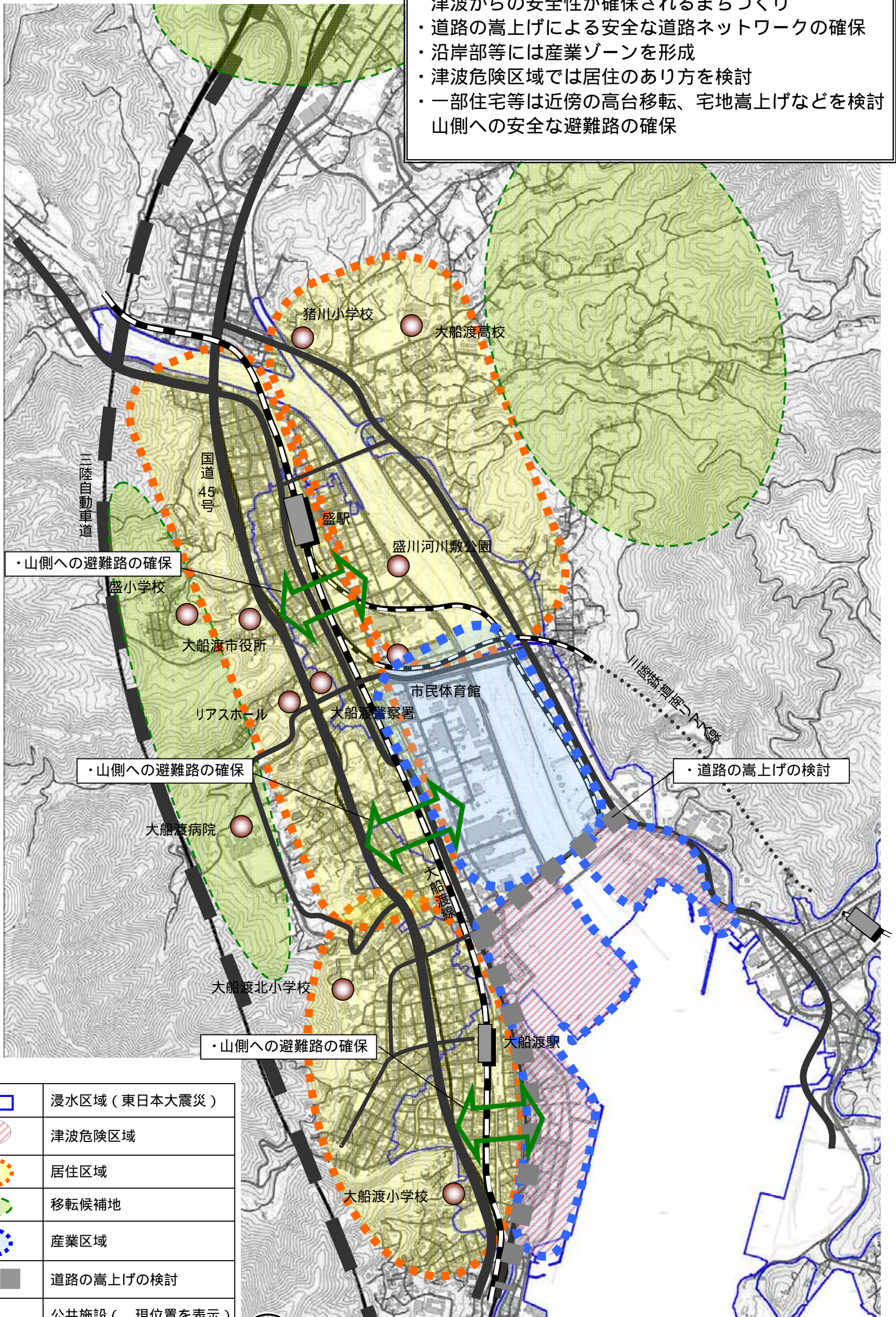


盛地区・大船渡地区 復興方針図（案）

盛地区・大船渡地区 の土地利用の考え方（案）

- 津波からの安全性が確保されるまちづくり
- ・道路の嵩上げによる安全な道路ネットワークの確保
- ・沿岸部等には産業ゾーンを形成
- ・津波危険区域では居住のあり方を検討
- ・一部住宅等は近傍の高台移転、宅地嵩上げなどを検討
- 山側への安全な避難路の確保



・山側への避難路の確保

・山側への避難路の確保

・道路の嵩上げの検討

・山側への避難路の確保

凡例

	浸水区域（東日本大震災）
	津波危険区域
	居住区域
	移転候補地
	産業区域
	道路の嵩上げの検討
	公共施設（ 現位置を表示）
	主要な道路

