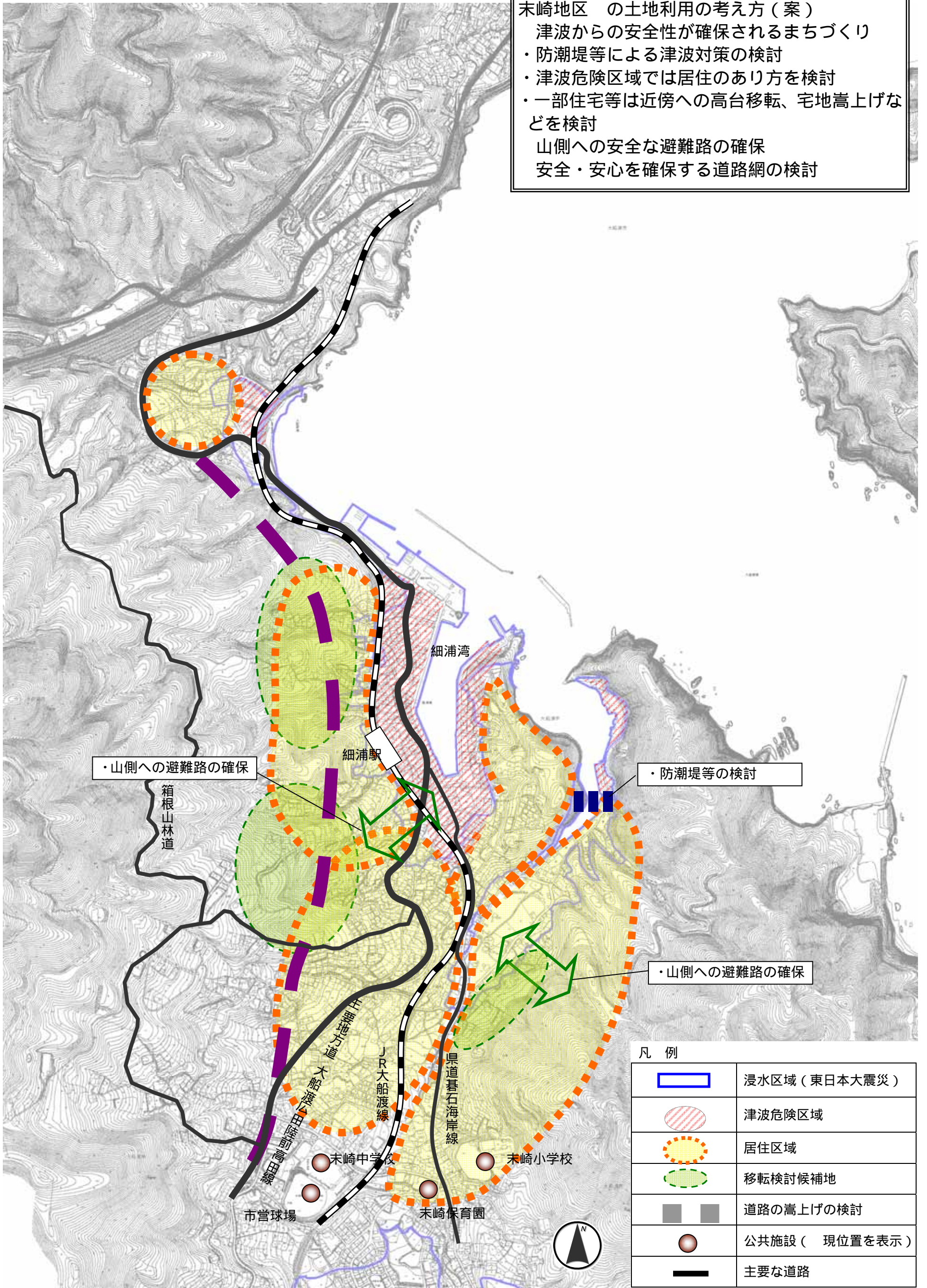


末崎地区 の土地利用の考え方（案）

- 津波からの安全性が確保されるまちづくり
- ・防潮堤等による津波対策の検討
- ・津波危険区域では居住のあり方を検討
- ・一部住宅等は近傍への高台移転、宅地嵩上げなどを検討
- 山側への安全な避難路の確保
- 安全・安心を確保する道路網の検討



・山側への避難路の確保

・防潮堤等の検討

・山側への避難路の確保

凡 例	
	浸水区域（東日本大震災）
	津波危険区域
	居住区域
	移転検討候補地
	道路の高上げの検討
	公共施設（ 現位置を表示）
	主要な道路

箱根山林道

細浦湾

細浦駅

JR大船渡線

県道碓石海岸線

末崎中学校

末崎小学校

市営球場

末崎保育園

