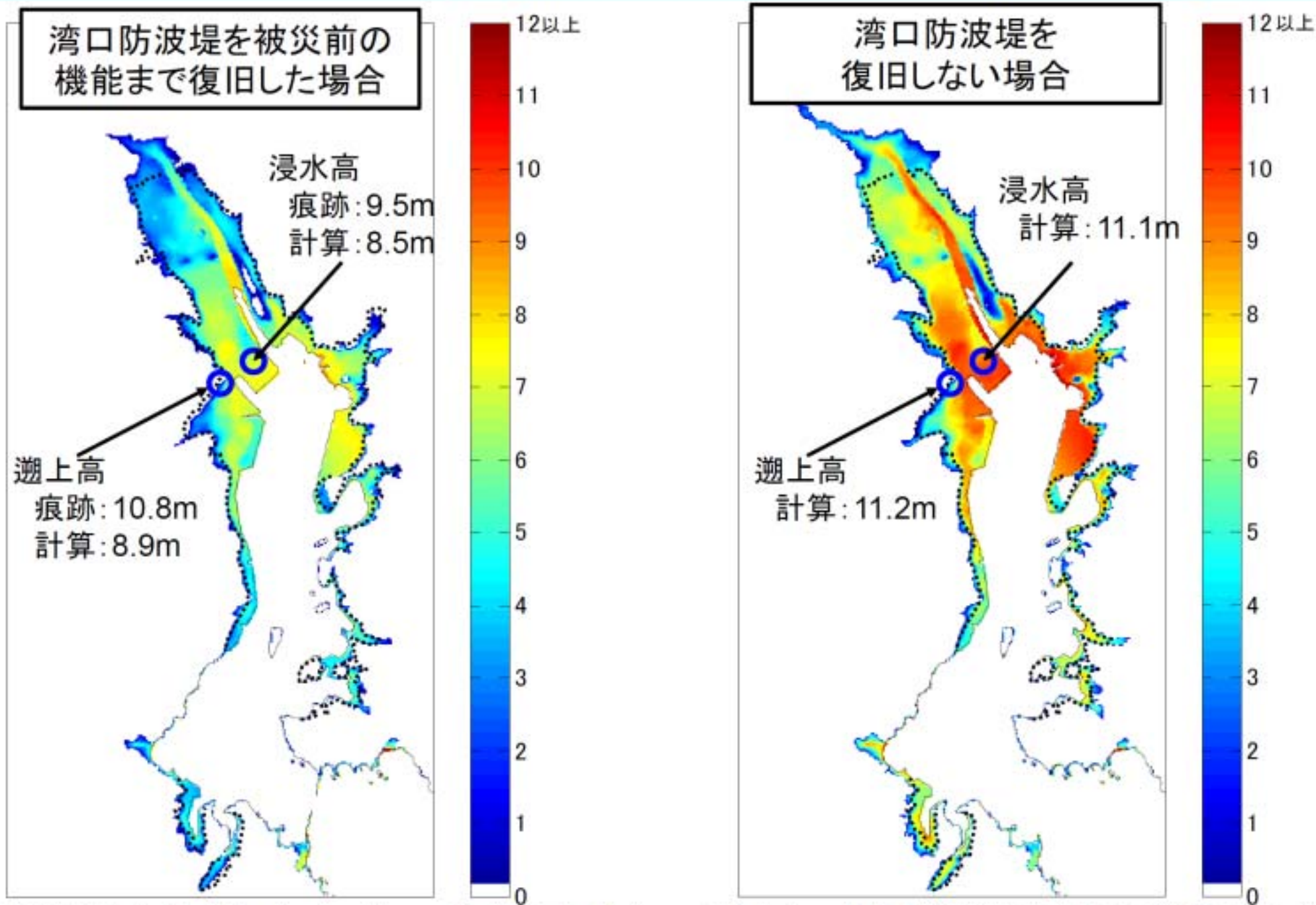


湾口防波堤の津波防護効果について

平成23年6月2日

岩手県 大船渡市

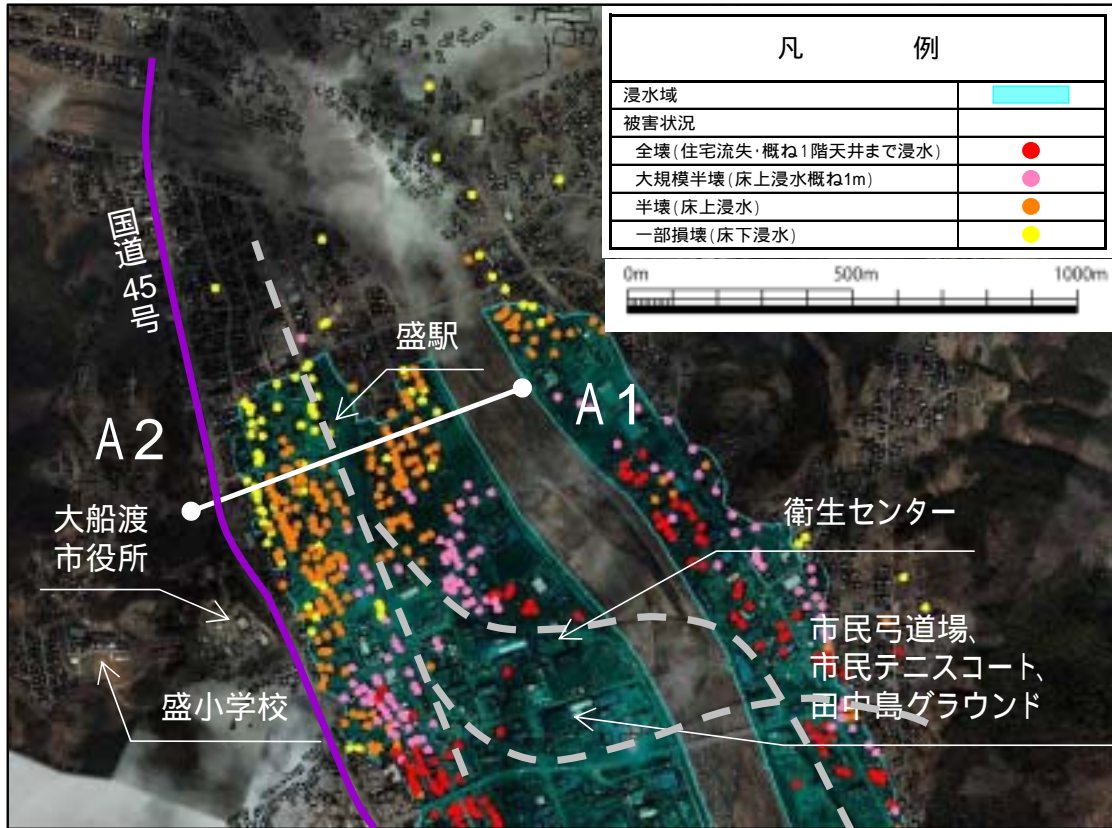
大船渡港におけるシミュレーション結果



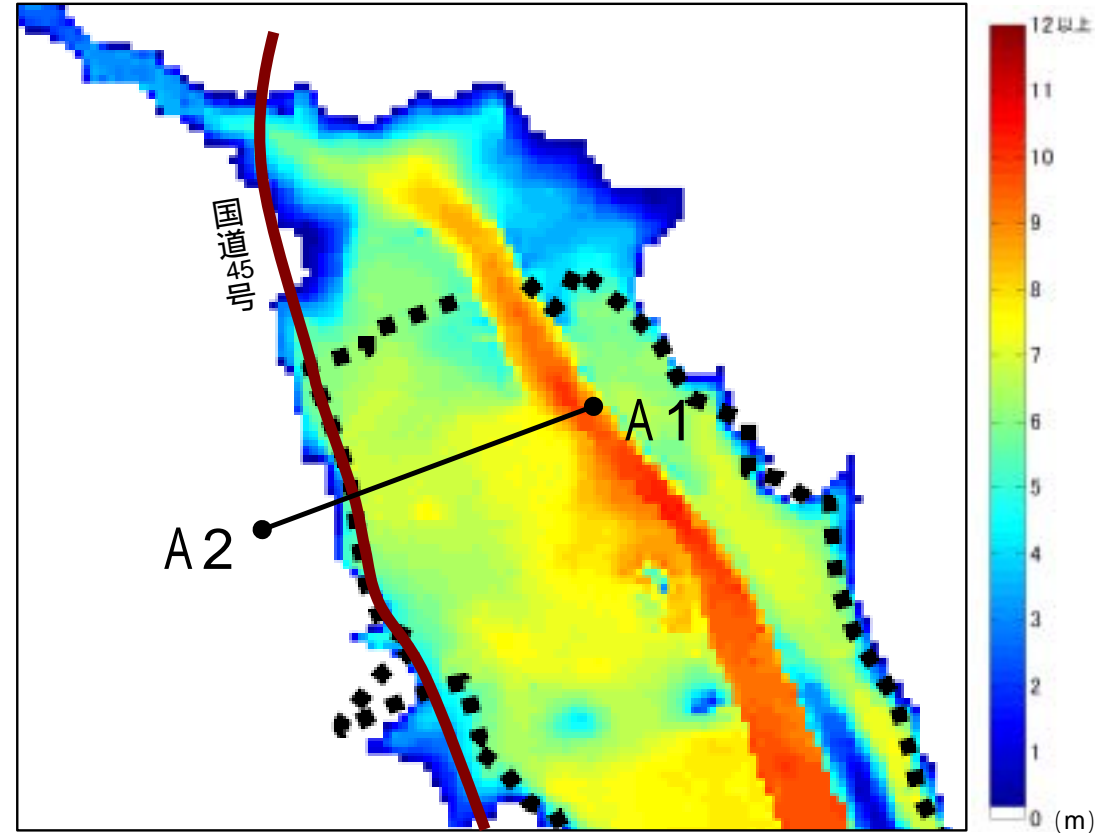
※図は最大津波高・浸水高になった時点での浸水深を表したもの。黒点線は日本地理学会が写真判読から推定した浸水範囲。

(国土交通省 交通政策審議会 港湾分科会 第1回防災部会資料(H23.5.16開催)より)

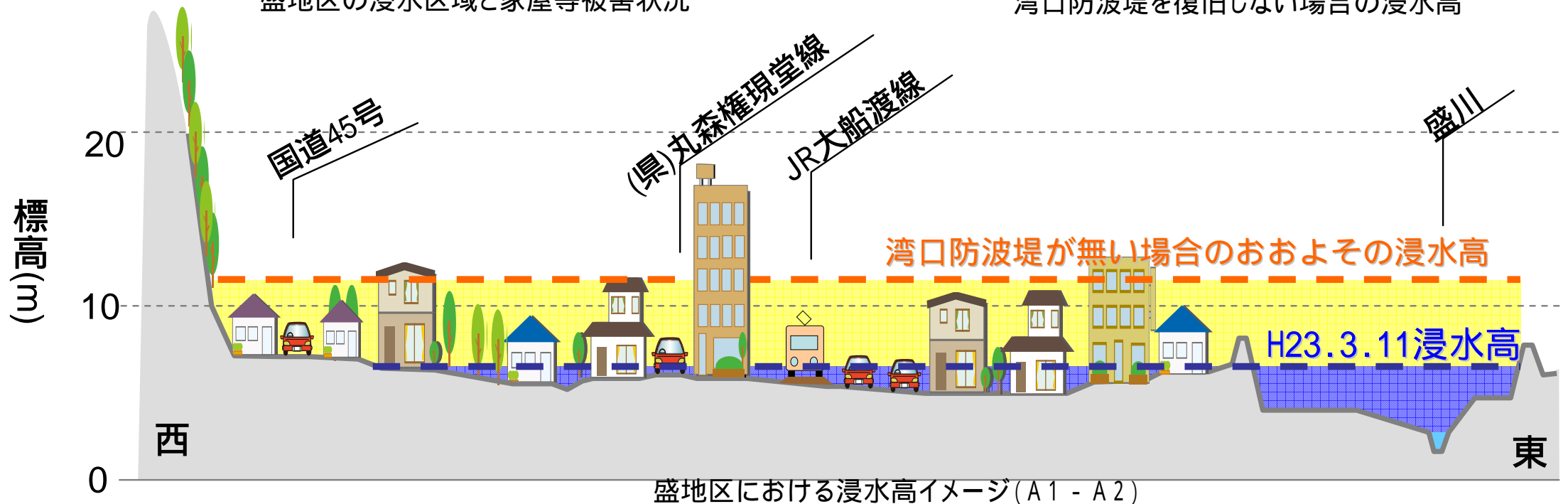
湾口防波堤による津波防護効果の事例



盛地区の浸水区域と家屋等被害状況



湾口防波堤を復旧しない場合の浸水高



盛地区における浸水高イメージ(A1 - A2)