

# 大船渡市「第 1 回 復興に向けた市民意向調査」

## 中間報告〔速報〕

平成 23 年 5 月 12 日

本報告は中間報告です。市民からお寄せいただいた全回答は反映できておりません。

また、回答者の年齢構成・性別・職業構成に大きなばらつきがありますので、現時点での報告の数値は傾向を示す参考値とお考えください。

### 1. 回収状況と回答者の属性

#### 1.1 回収状況

- ・ 5 / 2 ㄨ切の中間回収数 1229 票、無効回答 9 票、1220 票が有効回答。
- ・ ㄨ切後回答数 315 票（未整理：本報告に含まず）

#### 1.2 回答者の属性

表 1. 震災時の居住地域

地 区	人数	%
盛町	63	5.2
大船渡町	225	18.4
末崎町	207	17.0
赤崎町	348	28.5
赤崎町蛸ノ浦	48	3.9
猪川町	42	3.4
立根町	15	1.2
日頃市町	7	.6
三陸町綾里	27	2.2
三陸町越喜来	185	15.2
三陸町吉浜	5	.4
無回答	48	3.9
合計	1220	100.0

表 2. 回答者の年齢

年齢	人数	%
19 歳以下	18	1.5
20 歳代	53	4.3
30 歳代	74	6.1
40 歳代	163	13.4
50 歳代	196	16.1
60 歳代	261	21.4
70 歳代	167	13.7
80 歳以上	59	4.8
無回答	229	18.8
合計	1220	100.0

表 3. 回答者の性別

性別	人数	%
男	620	50.8
女	483	39.6
無回答	117	9.6
合計	1220	100.0

表 4. 回答者の世帯人数

世帯人数	人数	%
1人	157	12.9
2人	298	24.4
3人	203	16.6
4人	188	15.4
5人	155	12.7
6人以上	200	16.4
無回答	19	1.6
合計	1220	100.0

表 5. 回答者の職業

職業	人数	%
水産業	93	7.6
農林業	16	1.3
自営業・家族従業者	136	11.1
自由業	7	0.6
会社員	330	27.0
公務員	27	2.2
パート、アルバイト	91	7.5
家事（主婦・家事手伝いなど）	95	7.8
学生	14	1.1
無職	394	32.3
無回答	17	1.4
合計	1220	100.0

表 6. 震災前の居住形態

居住形態	人数	%
持ち家（一戸建）	1083	88.8
賃貸アパート・借家	79	6.5
市営住宅、雇用促進住宅	16	1.3
その他	25	2.0
無回答	17	1.4
合計	1220	100.0

- ・ 小数点以下を四捨五入しているため、合計は 100% にならないこともあります。
- ・ 「3 つ以内」で選ぶ形式の問（複数回答形式の問）では、選択肢ごとに有効回答 1220 に対するパーセントを表示しています。合計は 100% ではありません

## 2. 回答の概要

### 2.1 避難場所、被害状況と暮らしの不安

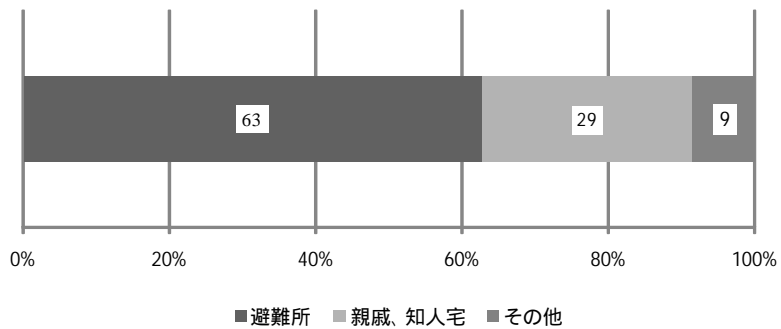


図 1. 避難場所 (N=811)

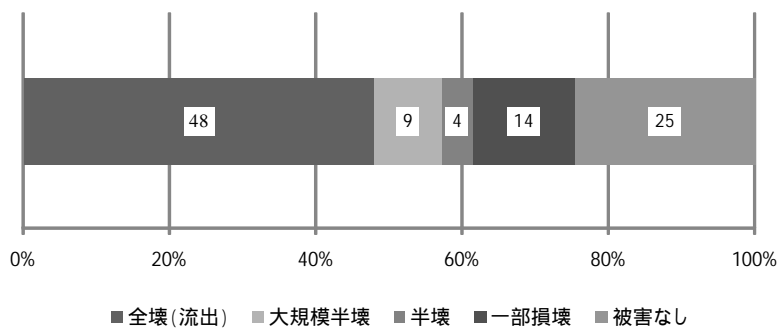


図 2. 住宅の被害状況 (N=1176)

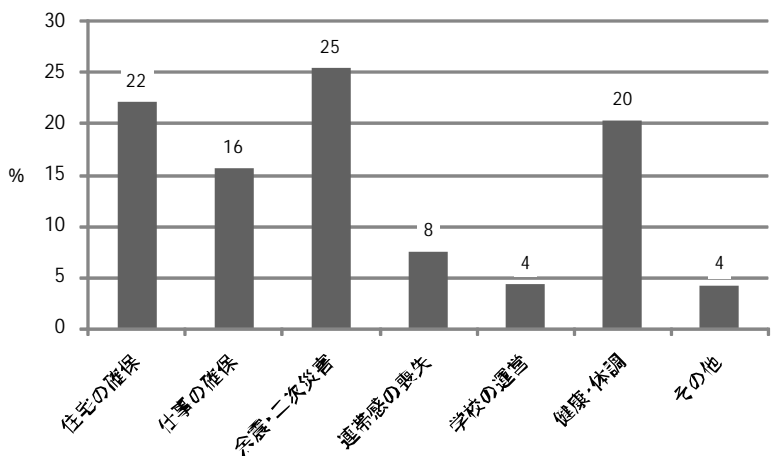


図 3. 不安に感じる事 (3 つ以内の複数回答, N=1220)

## 2.2 被災した住宅の再建予定

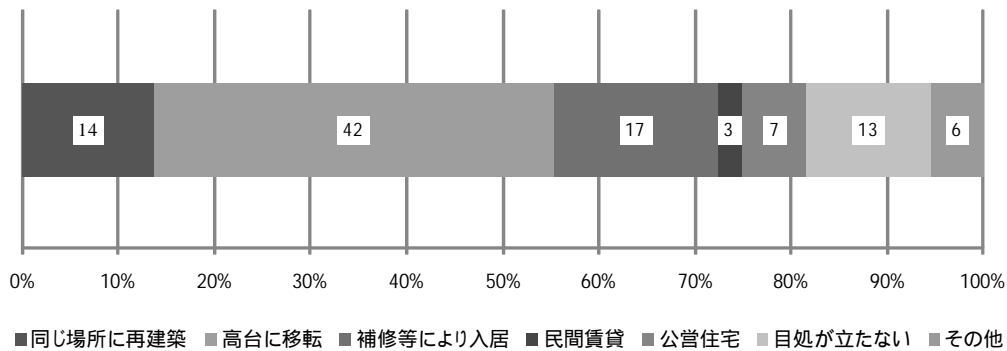


図 4. 被災した住宅の再建予定 (N=757)

表 7. 再建予定の理由 (再建予定別, %)

再建予定	地域を離れ たくない	津波被害を 受けたくない	費用がかかる	その他	(人数)
同じ場所に再建築	71.6	4.2	20.0	4.2	(95)
高台に移転	18.9	69.7	11.1	0.3	(307)
補修等により入居	48.8	14.9	33.9	2.5	(121)
民間賃貸	44.4	27.8	27.8	0.0	(18)
公営住宅	13.7	39.2	45.1	2.0	(51)
目処が立たない	15.4	20.9	60.4	3.3	(91)
その他	29.4	35.3	17.6	17.6	(34)
全体	31.2	40.7	25.5	2.5	(717)

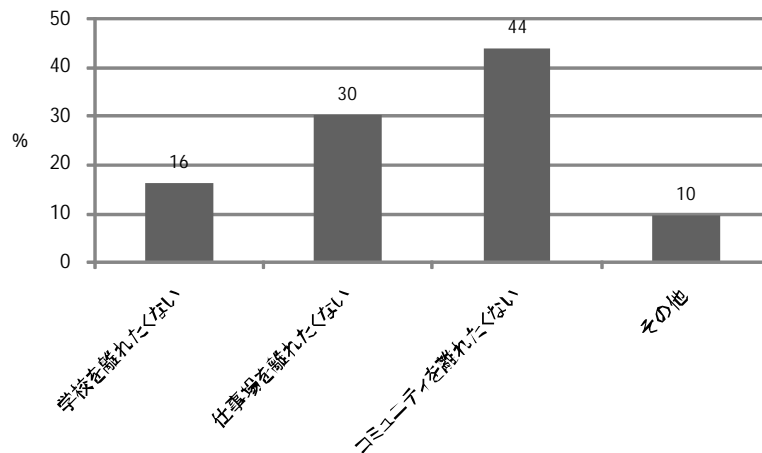


図 6. 「住み慣れた地域を離れたくない」の内訳 (複数回答, N=73)

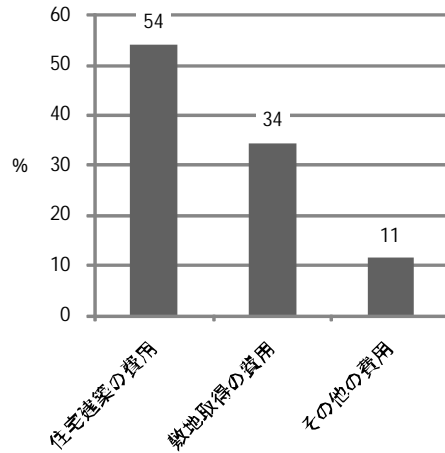


図7. 「費用がかかる」の内訳 (複数回答, N=96)

### 2.3 復興への期待、災害への備え

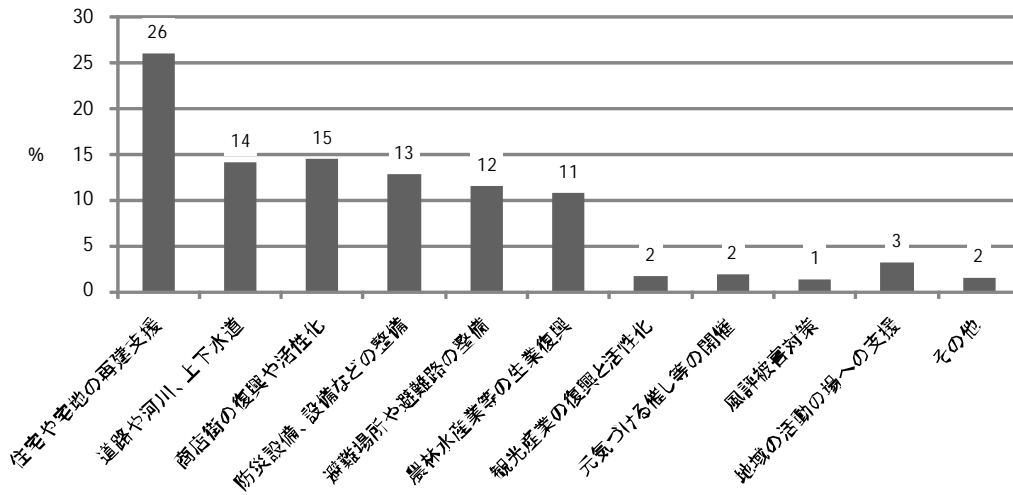


図8. 復興を進めていく上で期待すること (3つ以内の複数回答, N=1220)

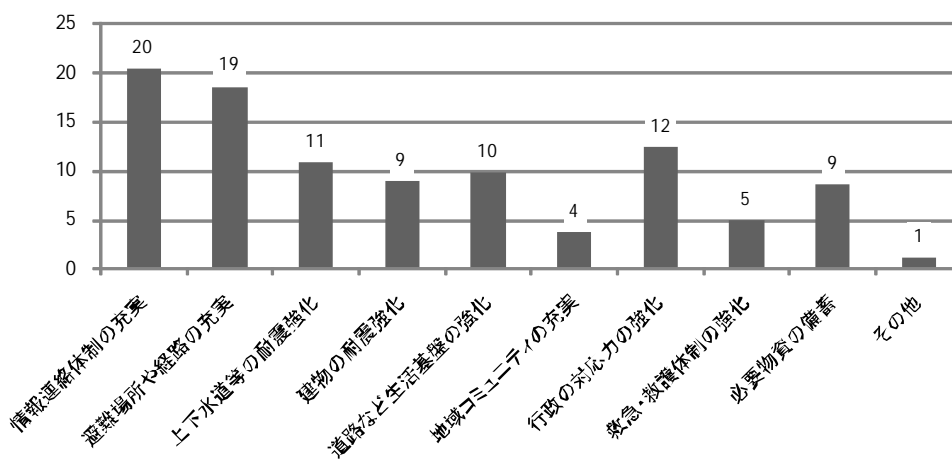


図9. 大規模な災害に備えて、充実させておく必要があること (3つ以内の複数回答, N=1220)

### 3 . 高台移転に関する意向

#### 3.1.行政区と被害状況による意向の違い

表 8. 被災した住宅の再建予定（行政区別，％）

	同じ場所に再建築	高台に移転	補修等により入居	民間の賃貸住宅	公営住宅	目処が立たない	その他	(人数)
盛町	10.0	20.0	38.0	6.0	12.0	12.0	2.0	(50)
大船渡町	20.8	23.0	19.7	4.5	6.7	16.3	9.0	(178)
末崎町	12.0	52.1	9.9	1.0	8.3	14.1	2.6	(192)
赤崎町	8.0	50.3	23.0	1.6	4.3	9.6	3.2	(187)
赤崎町蛸ノ浦	6.7	60.0	.0	6.7	.0	20.0	6.7	(15)
猪川町	.0	.0	50.0	.0	.0	.0	50.0	(2)
立根町	.0	.0	.0	.0	.0	.0	100.0	(1)
三陸町綾里	34.8	30.4	.0	.0	8.7	13.0	13.0	(23)
三陸町越喜来	12.3	51.9	11.1	2.5	6.2	8.6	7.4	(81)
三陸町吉浜	.0	.0	.0	.0	.0	.0	100.0	(1)
全体	13.6	41.5	17.3	2.6	6.7	12.7	5.6	(730)

表 9. 被災状況（行政区別，％）

	全壊（流出）	大規模半壊	半壊	一部損壊	被害なし	(人数)
盛町	33.9	27.4	21.0	8.1	9.7	(62)
大船渡町	58.5	11.2	5.4	12.1	12.9	(224)
末崎町	79.8	9.9	2.5	4.4	3.4	(203)
赤崎町	41.7	8.9	2.7	14.0	32.7	(336)
赤崎町蛸ノ浦	21.7	8.7	0.0	15.2	54.3	(46)
猪川町	5.4	0.0	0.0	21.6	73.0	(37)
立根町	6.7	0.0	0.0	53.3	40.0	(15)
日頃市町	0.0	0.0	0.0	14.3	85.7	(7)
三陸町綾里	80.0	4.0	4.0	4.0	8.0	(25)
三陸町越喜来	32.6	4.6	3.4	25.7	33.7	(175)
三陸町吉浜	0.0	0.0	0.0	40.0	60.0	(5)
全体	47.9	9.3	4.1	14.1	24.7	(1135)

表 10. 被災した住宅の再建予定（被害状況別，％）

	同じ場所に再建築	高台に移転	補修等により入居	民間の賃貸住宅	公営住宅	目処が立たない	その他	（人数）
全壊（流出）	13.3	51.6	6.2	2.5	7.3	13.8	5.3	（550）
大規模半壊	14.9	20.8	51.5	2.0	5.0	5.0	1.0	（101）
半壊	10.3	12.8	51.3	5.1	5.1	12.8	2.6	（39）
一部損壊	7.8	5.9	43.1	2.0	2.0	19.6	19.6	（51）
被害なし	33.3	33.3	.0	.0	.0	.0	33.3	（3）
全体	13.0	42.2	17.2	2.6	6.5	12.9	5.6	（744）

表 11. 被災した住宅の再建予定（世帯人数別，％）

	同じ場所に再建築	高台に移転	補修等により入居	民間の賃貸住宅	公営住宅	目処が立たない	その他	（人数）
1人	14.3	32.1	10.7	6.0	13.1	13.1	10.7	（84）
2人	11.2	40.8	14.3	3.6	11.7	13.8	4.6	（196）
3人	15.5	37.2	19.4	2.3	5.4	11.6	8.5	（129）
4人	9.9	52.1	14.9	1.7	5.8	13.2	2.5	（121）
5人	12.8	44.2	26.7	0.0	2.3	9.3	4.7	（86）
6人以上	19.1	39.7	19.8	1.5	0.8	14.5	4.6	（131）
合計	13.7	41.2	17.3	2.5	6.8	12.9	5.6	（747）

表 12. 被災した住宅の再建予定（年齢層別，％）

	同じ場所に再建築	高台に移転	補修等により入居	民間の賃貸住宅	公営住宅	目処が立たない	その他	（人数）
39歳以下	12.8	50.0	10.3	2.6	2.6	17.9	3.8	（78）
40歳代	10.7	35.9	21.4	2.9	3.9	16.5	8.7	（103）
50歳代	12.5	48.4	15.6	3.1	2.3	10.9	7.0	（128）
60歳代	12.4	39.0	18.6	0.6	11.3	13.0	5.1	（177）
70歳以上	15.3	40.3	18.5	3.2	6.5	12.1	4.0	（124）
全体	12.8	42.1	17.4	2.3	6.1	13.6	5.7	（610）

表 13. 被災した住宅の再建予定（職業別，％）

	同じ場所に再建築	高台に移転	補修等により入居	民間の賃貸住宅	公営住宅	目処が立たない	その他	（人数）
農林水産業	14.7	55.9	13.2	2.9	2.9	8.8	1.5	（68）
自営・自由	19.6	42.0	16.1	1.8	3.6	12.5	4.5	（112）
会社員・公務員	13.6	40.8	17.0	2.9	6.3	13.1	6.3	（206）
家事・パート	8.3	44.6	13.2	3.3	10.7	12.4	7.4	（121）
無職・学生	12.9	36.9	21.2	2.1	7.9	14.5	4.6	（241）
全体	13.5	41.7	17.2	2.5	6.8	13.0	5.2	（748）