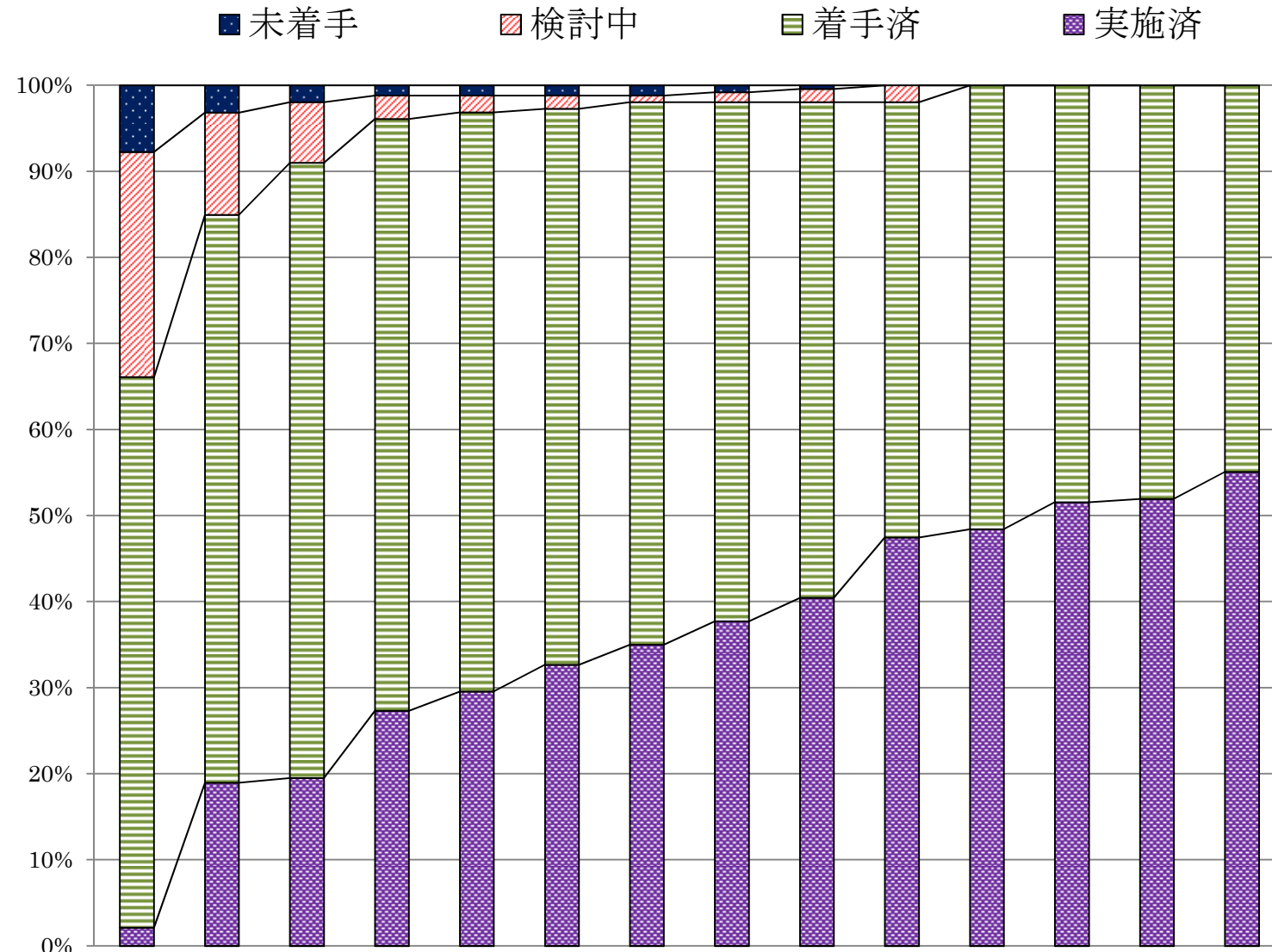


## 復興計画事業進捗状況



	H24.1.12	H25.3.31	H25.9.30	H26.3.31	H26.9.30	H27.3.31	H27.9.30	H28.3.31	H28.9.30	H29.3.31	H29.9.30	H30.3.31	H30.9.30	H31.3.31
	事業数 (割合)	事業数 (割合)	事業数 (割合)	事業数 (割合)	事業数 (割合)	事業数 (割合)	事業数 (割合)	事業数 (割合)	事業数 (割合)	事業数 (割合)	事業数 (割合)	事業数 (割合)	事業数 (割合)	事業数 (割合)
実施済	5 (2%)	48 (19%)	50 (20%)	70 (27%)	76 (30%)	84 (33%)	90 (35%)	97 (38%)	104 (40%)	122 (47%)	124 (48%)	132 (52%)	133 (52%)	141 (55%)
着手済	149 (64%)	167 (66%)	183 (71%)	176 (69%)	173 (67%)	166 (64%)	162 (63%)	155 (60%)	148 (58%)	130 (51%)	132 (52%)	124 (48%)	123 (48%)	115 (45%)
検討中	61 (26%)	30 (12%)	18 (7%)	7 (3%)	5 (2%)	4 (2%)	2 (1%)	3 (1%)	4 (2%)	5 (2%)	0 (0%)	0 (0%)	0 (0%)	0 (0%)
未着手	18 (8%)	8 (3%)	5 (2%)	3 (1%)	3 (1%)	3 (1%)	3 (1%)	2 (1%)	1 (0%)	0 (0%)	0 (0%)	0 (0%)	0 (0%)	0 (0%)
合計	233 (100%)	253 (100%)	256 (100%)	256 (100%)	257 (100%)	257 (100%)	257 (100%)	257 (100%)	257 (100%)	257 (100%)	256 (100%)	256 (100%)	256 (100%)	256 (100%)
整理・統合等	0	12	13	16	16	17	17	17	17	18	20	20	20	20

## 復興計画事業一覧

- 復興計画事業は、実施優先度により次の3種類に分類しています。
  - 事業番号の下に該当する表示を記載しています。
    - ◎：緊急に実施する事業
    - ：急いで実施する事業
    - △：通常ペースで実施する事業
- 事業区分は、次のとおりです。
  - H：ハード事業（施設などを整備する事業）
  - S：ソフト事業（サービスなどを提供する事業）
- 復興計画策定後、新たに復興計画事業とした事業（復興計画策定時に掲載していない事業）については、当該事業欄全体を網かけ表示しています。
  - また、当該事業のうち、前回作成時（平成30年9月30日現在）以後に掲載した事業には事業番号欄に「新」、それ以外の事業については「追○」（○は番号）と記載しています。
- 事業の進捗状況区分は、次のとおりです。
  - 未着手：事業実施の見通しが立たないもの
  - 検討中：事業実施に向け、準備段階のもの
  - 着手済：事業に着手し、実施中のもの
  - 実施済：すでに事業が終了したもの
  - 整理・統合等：他事業との統合やその他の事情により、事業を実施しなかったもの
- 着手済事業の細分類区分は、次のとおりです。
  - 震災前からの事業で、震災により中断後、再開し、既に軌道に乗っているもの
    - ⇒（実質的に実施済）
  - 震災後からの事業で、既に軌道に乗り、単年度の繰り返しで、今後も継続するもの
  - 震災前からの事業で、震災により中断後、再開したものの、まだ完成（完了）していないもの、若しくは軌道に乗っていないもの
  - 震災後からの事業で、まだ完成（完了）していないもの、若しくは軌道に乗っていないもの
- 復興交付金が配分されている事業については、「復興交付金」欄に次のように記載しています。
  - 有：基幹事業として配分されている場合
  - ※有：効果促進事業として配分されている場合
- 前回作成時（平成30年9月30日現在）以後における、進捗状況に係る主な変更箇所については、下線を付してあります。