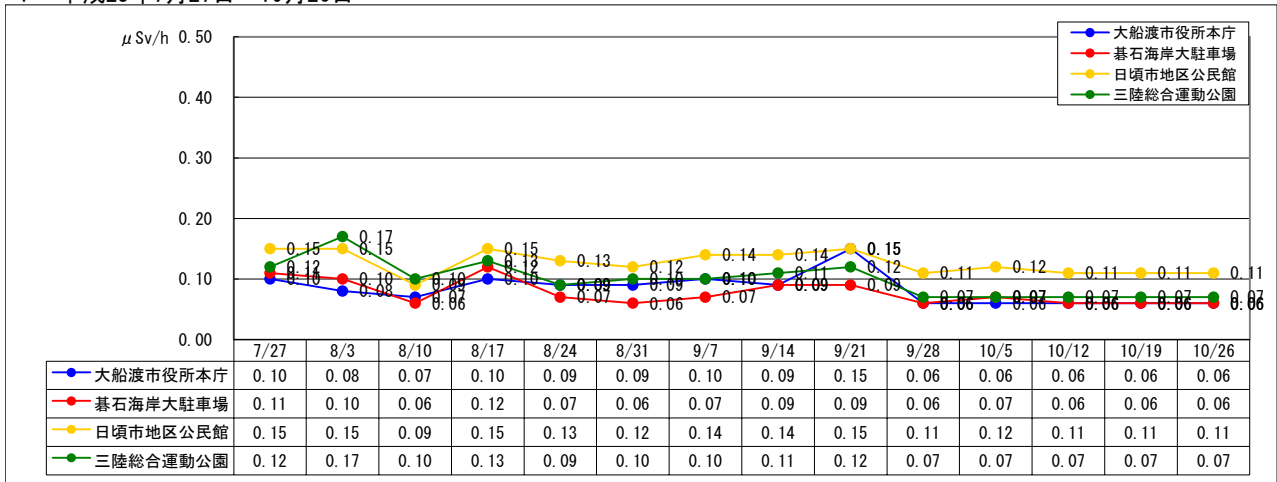


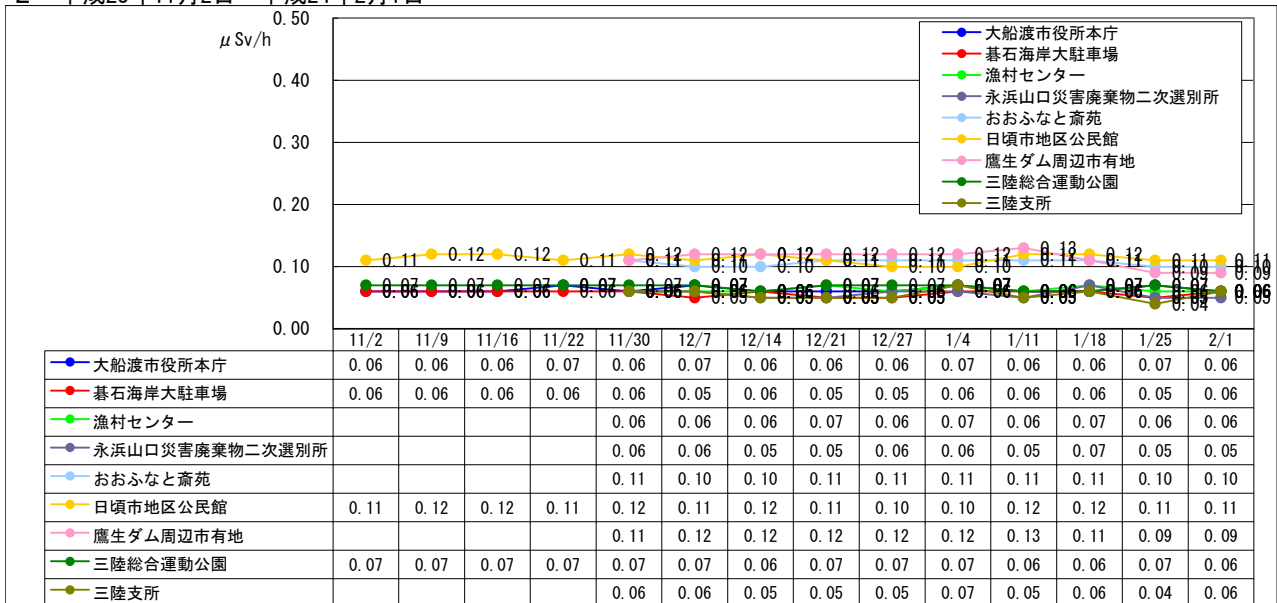
■大船渡市独自の放射線量測定結果の推移【定期測定 測定高100cm】

※ 単位はいずれも μSv (マイクロシーベルト) / 時

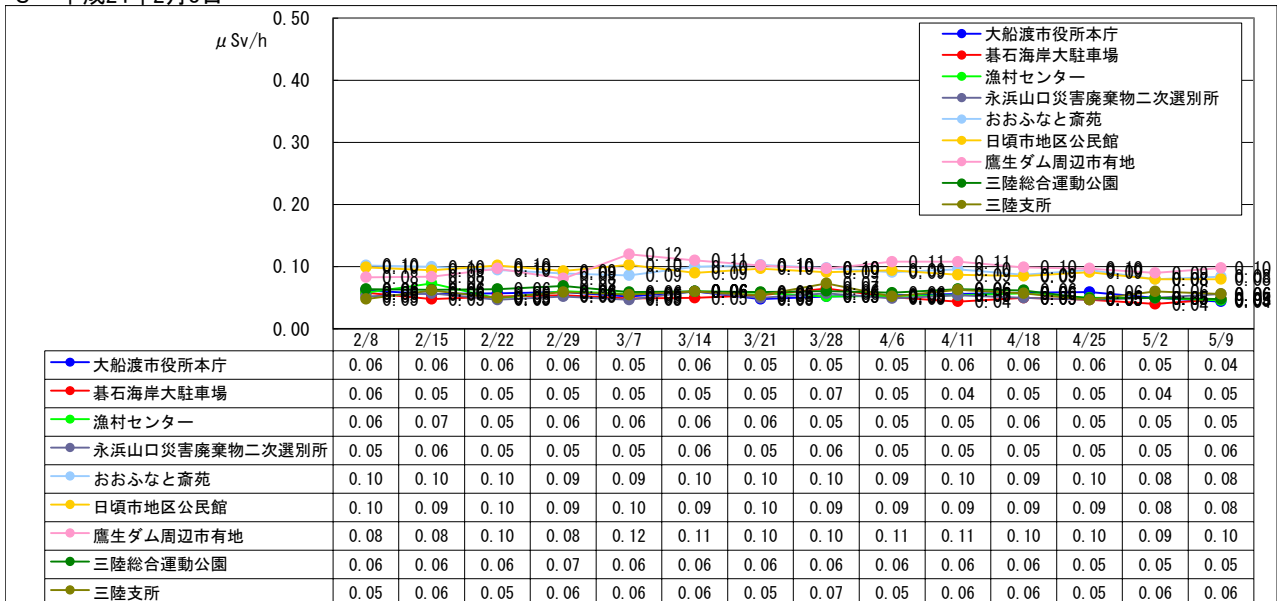
1 平成23年7月27日～10月26日



2 平成23年11月2日～平成24年2月1日



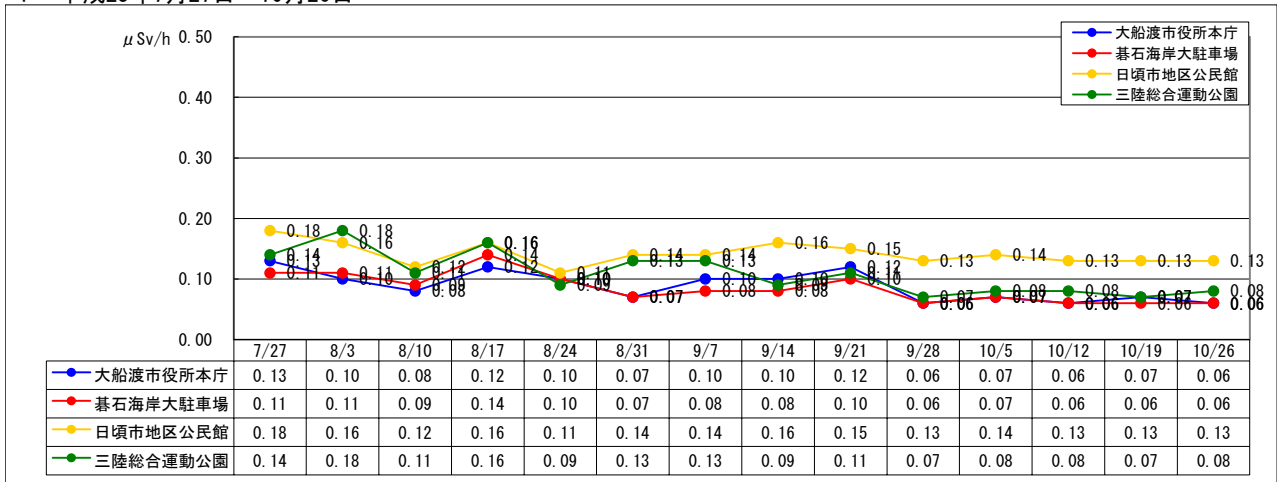
3 平成24年2月8日～



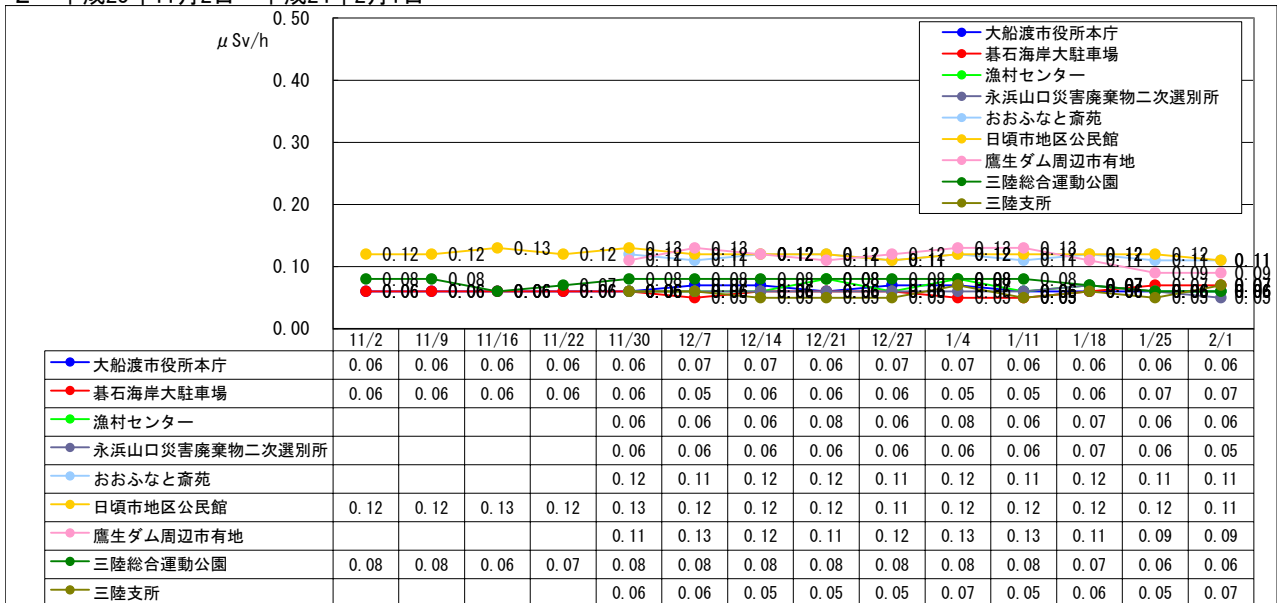
■大船渡市独自の放射線量測定結果の推移【定期測定 測定高50cm】

※ 単位はいずれも μSv (マイクロシーベルト) / 時

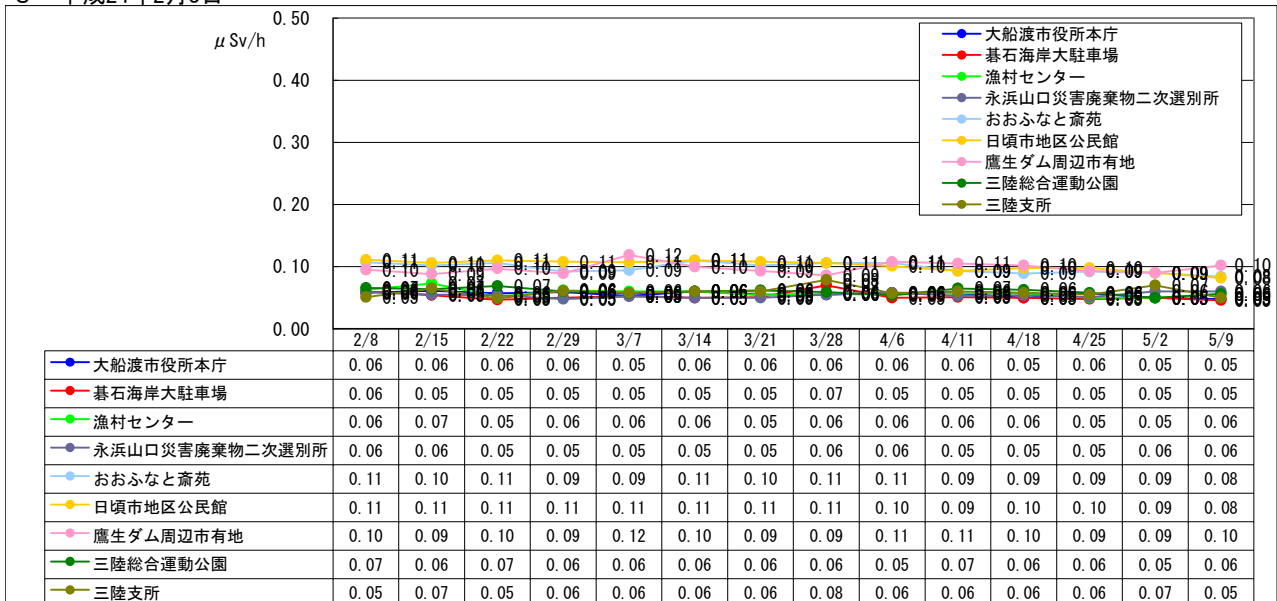
1 平成23年7月27日～10月26日



2 平成23年11月2日～平成24年2月1日



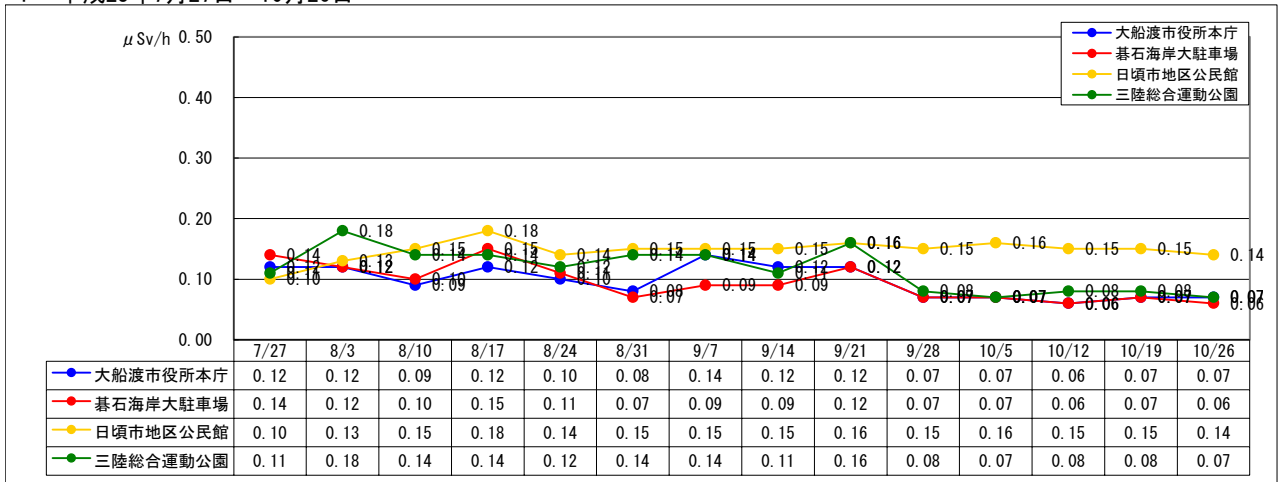
3 平成24年2月8日～



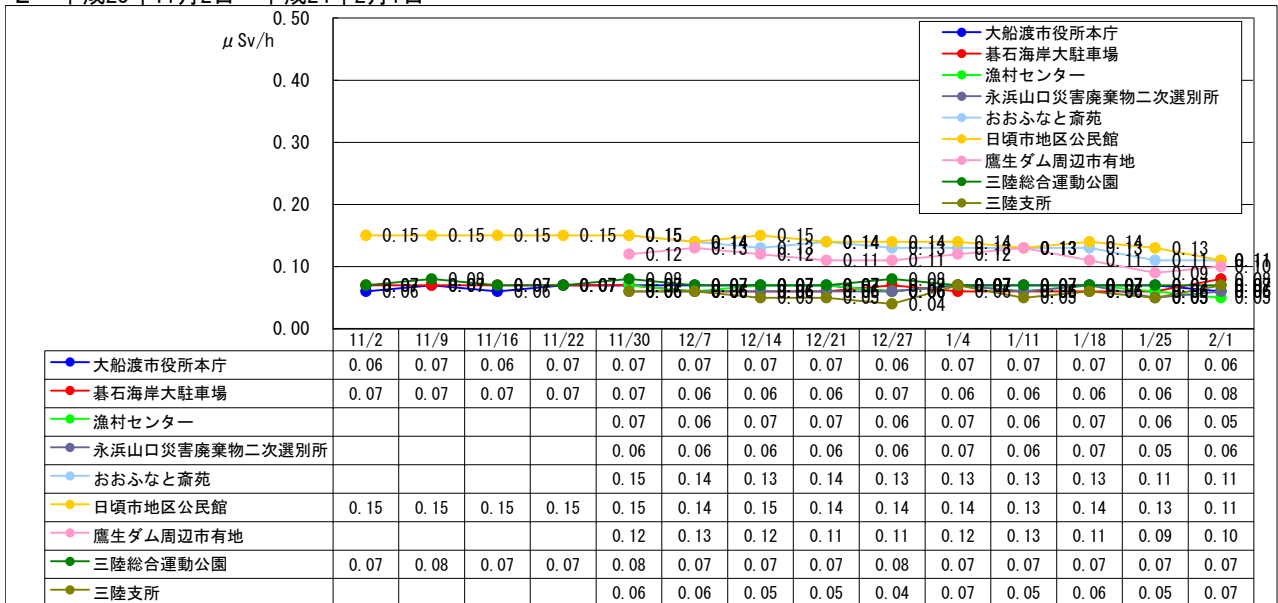
■大船渡市独自の放射線量測定結果の推移【定期測定 測定高5cm】

※ 単位はいずれも μSv (マイクロシーベルト) / 時

1 平成23年7月27日～10月26日



2 平成23年11月2日～平成24年2月1日



3 平成24年2月8日～

