

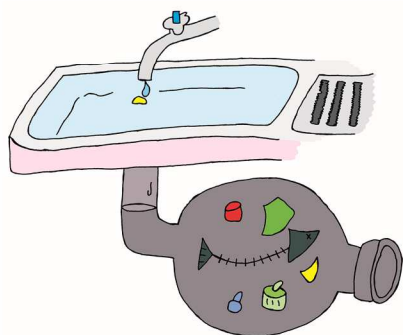
正しく使おう、みんなの下水道

保存版 ～下水道の使い方～

公共下水道や漁業集落排水施設は、長い年月と多額の費用をかけて建設し、自然環境や人々の生活環境をよくするための公共の財産です。しかし、公共下水道や漁業集落排水施設が使用できるからといって「何でも流してよい」ということではありません。これらの施設が十分に処理能力を発揮できるように、汚水を流すときは使用者全員が使用方法を守り、大切に使用しましょう。

台所では・・・

悪臭や管の詰まりの原因となるため、野菜くずやご飯の残り、てんぷら油などの廃油は、直接流さないようにしましょう。また、浄化センターに流入すると施設の処理能力低下の原因となります。



下水道には・・・

ガソリン・石油・アルコール類などの危険物を絶対に流さないでください。揮発性の高い危険物は、下水道の管内で大爆発を起こす原因となります。

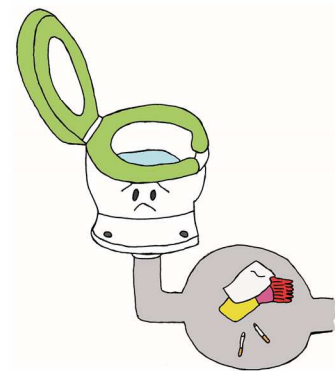


——汚水ますに雨水を接続することは絶対にしないでください!——

大船渡市の下水道は分流式のため、雨水を下水道に流入させることはできません。雨水が流入すると、敷地内のますや道路のマンホールから汚水があふれたり、浄化センターの処理能力が低下する原因となります。住宅の改修などを行う場合は気を付けてください。

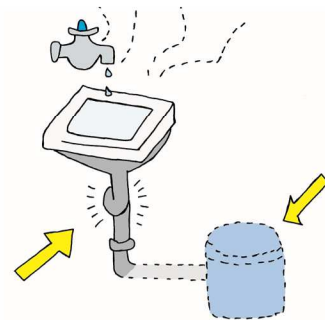
水洗トイレには・・・

トイレットペーパー以外の水に溶けない紙やタバコ、紙おむつ、衛生用品などの異物を流さないようにしましょう。水を含むと膨張し、詰まりの原因となります。



排水設備には・・・

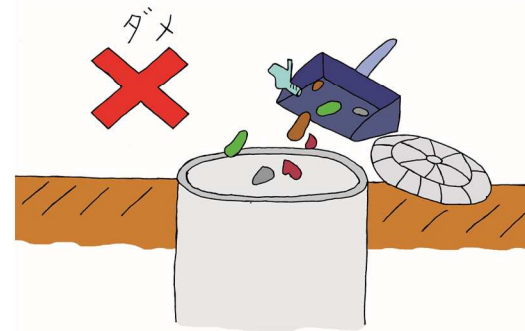
防臭装置(トラップ)を付けましょう。ガスや悪臭、害虫が屋内へ侵入するのを防ぎます。



汚水ますには・・・

下水道管内の詰まりや破損、施設の故障の原因となりますので、土砂や廃油、落ち葉、木片などの異物を捨てないでください。また、汚水ますはむやみに開けないようにしましょう。

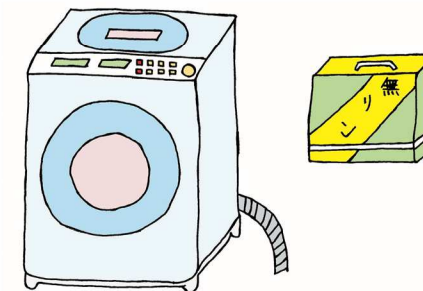
過去には、タオル・軍手・ビール瓶・ボールなどが詰まった事例もあります。



洗濯には・・・

合成洗剤に含まれているリンは、排水の富栄養化の原因となり、浄化センターでも完全に除去することができません。洗剤はできるだけ無リンのものを使用するようにしましょう。

現在はほとんどの洗剤が無リンのものですが、一部の洗剤にはリンが含まれているものもあります。



排水設備の維持管理は使用者の責任です

!トイレが詰まって流れない

大抵の詰まりは、市販の「ラバーカップ」で直ります。



排水設備の故障?
そんなときは...

!排水管が詰まってしまった

下水道の工事を行った排水設備工事指定店までご相談ください。排水設備工事指定店の一覧は、大船渡市のホームページからも閲覧できます。

!水が止まらない

トイレを使用したあと水が止まらなかったり、便器にいつも少しずつ水が流れているときは、排水設備工事指定店へ連絡してください。



下水道についての
お問い合わせはこちら



大船渡市都市整備部下水道事業所
大船渡市盛町字宇津野沢15

TEL 0192-27-3111 (内線197,201)
FAX 0192-27-7844

見やすいところに貼ってください