

19 選挙・議会・行政

(1)大船渡市選挙管理委員会選挙人名簿登録者数

(各年12月1日 単位:人)

| 区分 | 総数 | 盛町 | 大船渡町 | 末崎町 | 赤崎町 | 猪川町 | 立根町 | 日頃市町 | 三陸町綾里 | 三陸町越喜来 | 三陸町吉浜 |
|-------|--------|-------|-------|-------|-------|-------|-------|-------|-------|--------|-------|
| 平成29年 | 32,237 | 3,244 | 7,008 | 3,712 | 3,718 | 3,740 | 3,708 | 1,683 | 2,195 | 2,112 | 1,117 |
| 平成30年 | 31,722 | 3,193 | 6,915 | 3,634 | 3,702 | 3,639 | 3,675 | 1,637 | 2,155 | 2,082 | 1,090 |
| 令和元年 | 31,170 | 3,111 | 6,779 | 3,610 | 3,624 | 3,616 | 3,631 | 1,594 | 2,090 | 2,043 | 1,072 |

資料:市選挙管理委員会

(注)公職選挙法改正により、平成29年から12月1日に変更。

(2)大船渡市選挙管理委員会選挙執行状況

(単位:人、%)

| 種別 | 執行年月日 | 投票当日の有権者数 | | | | 投票者数 | | | | 投票率 | | | |
|---------------------|-----------|-----------|--------|--------|----|--------|--------|--------|----|-------|-------|-------|----|
| | | 計 | 男 | 女 | 法人 | 計 | 男 | 女 | 法人 | 計 | 男 | 女 | 法人 |
| 最高裁判所裁判官 国民審査 | 平24.12.16 | 32,769 | 15,483 | 17,286 | - | 21,989 | 10,446 | 11,543 | - | 67.10 | 67.47 | 66.78 | - |
| 参議院議員(岩手県選出) | 平25.7.21 | 32,849 | 15,524 | 17,325 | - | 21,331 | 10,118 | 11,213 | - | 64.94 | 65.18 | 64.72 | - |
| 参議院議員(比例代表) | " | 32,849 | 15,524 | 17,325 | - | 21,331 | 10,118 | 11,213 | - | 64.94 | 65.18 | 64.72 | - |
| 海区漁業調整委員会委員 (補欠) | 平26.9.11 | (無投票) | | | | | | | | | | | |
| 農業委員会委員 | 平26.10.26 | (無投票) | | | | | | | | | | | |
| 市長 | 平26.11.23 | 32,418 | 15,354 | 17,064 | - | 21,830 | 10,171 | 11,659 | - | 67.34 | 66.24 | 68.33 | - |
| 市議会議員(補欠) | " | 32,418 | 15,354 | 17,064 | - | 21,826 | 10,168 | 11,658 | - | 67.33 | 66.22 | 68.32 | - |
| 衆議院議員(小選挙区) | 平26.12.14 | 32,551 | 15,424 | 17,127 | - | 20,112 | 9,638 | 10,474 | - | 61.79 | 62.49 | 61.15 | - |
| 衆議院議員(比例代表) | " | 32,551 | 15,424 | 17,127 | - | 20,112 | 9,638 | 10,474 | - | 61.79 | 62.49 | 61.15 | - |
| 最高裁判所裁判官 国民審査 | " | 32,538 | 15,422 | 17,116 | - | 19,773 | 9,461 | 10,312 | - | 60.77 | 61.35 | 60.25 | - |
| 県知事 | 平27.9.6 | (無投票) | | | | | | | | | | | |
| 県議会議員 | " | (無投票) | | | | | | | | | | | |
| 市議会議員 | 平28.4.24 | 31,684 | 14,973 | 16,711 | - | 23,984 | 11,130 | 12,854 | - | 75.70 | 74.33 | 76.92 | - |
| 参議院議員(岩手県選出) | 平28.7.10 | 32,858 | 15,602 | 17,256 | - | 19,549 | 9,395 | 10,154 | - | 59.50 | 60.22 | 58.84 | - |
| 参議院議員(比例代表) | " | 32,858 | 15,602 | 17,256 | - | 19,549 | 9,395 | 10,154 | - | 59.50 | 60.22 | 58.84 | - |
| 海区漁業調整委員会委員 | 平28.8.3 | 1,483 | 1,082 | 396 | 5 | 1,201 | 892 | 304 | 5 | 80.98 | 82.44 | 76.77 | - |
| 衆議院議員(小選挙区) | 平29.10.22 | 32,250 | 15,301 | 16,949 | - | 20,245 | 9,695 | 10,550 | - | 62.78 | 63.36 | 62.25 | - |
| 衆議院議員(比例代表) | " | 32,250 | 15,301 | 16,949 | - | 20,244 | 9,695 | 10,549 | - | 62.77 | 63.36 | 62.24 | - |
| 最高裁判所裁判官 国民審査 | " | 32,237 | 15,299 | 16,938 | - | 20,219 | 9,680 | 10,539 | - | 62.72 | 63.27 | 62.22 | - |
| 市長 | 平30.11.25 | 31,536 | 14,996 | 16,540 | - | 23,307 | 10,863 | 12,444 | - | 73.91 | 72.44 | 75.24 | - |
| 参議院議員(岩手県選出) | 令和.7.21 | 31,556 | 15,038 | 16,518 | - | 18,921 | 9,091 | 9,830 | - | 59.96 | 60.45 | 59.51 | - |
| 参議院議員(比例代表) | " | 31,556 | 15,038 | 16,518 | - | 18,921 | 9,091 | 9,830 | - | 59.96 | 60.45 | 59.51 | - |
| 県知事 | 令和.9.8 | 31,076 | 14,781 | 16,295 | - | 19,389 | 9,123 | 10,266 | - | 62.39 | 61.72 | 63.00 | - |
| 県議会議員 | " | 31,075 | 14,780 | 16,295 | - | 19,347 | 9,102 | 10,245 | - | 62.26 | 61.58 | 62.87 | - |

資料:市選挙管理委員会

(3)大船渡市議会議員の所属委員会別構成

(令和元年12月31日 単位:人)

| 区分 | 定数 | 現員 | 議会運営委員会(再掲) | | | 議会運営委員会(再掲) |
|--------|----|----|-------------|---------------|---------------|-------------|
| | | | 総務 常任委員会 | 教育福祉 常任委員会 | 産業建設 常任委員会 | |
| 大船渡市議会 | 20 | 18 | 5 | 6 | 6 | 6 |

資料:市議会事務局

(注)・現員には議長1人を含む。

議員任期:平成28年5月9日～令和2年5月8日

(4)大船渡市議会開会状況

(単位:回、日)

| 区分 | 総数 | | | 定例会 | | | 臨時会 | | |
|-------|-----|------|------|-----|------|------|-----|------|------|
| | 開会数 | 会期日数 | 会議日数 | 開会数 | 会期日数 | 会議日数 | 開会数 | 会期日数 | 会議日数 |
| 平成29年 | 8 | 78 | 23 | 4 | 74 | 19 | 4 | 4 | 4 |
| 平成30年 | 6 | 74 | 23 | 4 | 72 | 21 | 2 | 2 | 2 |
| 令和元年 | 6 | 76 | 23 | 4 | 74 | 21 | 2 | 2 | 2 |

資料:市議会事務局

(5)大船渡市議会付議件数

(単位:件)

| 区分 | 計 | 市長提出案件 | | | | 議員提出案件 | | | 選挙等 |
|-------|-----|--------|----|----|-----|--------|-----|----|-----|
| | | 条例 | 予算 | 決算 | その他 | 議案 | 意見書 | 決議 | |
| 平成29年 | 149 | 32 | 48 | 11 | 56 | - | 2 | - | - |
| 平成30年 | 144 | 36 | 47 | 12 | 44 | 1 | 1 | - | 3 |
| 令和元年 | 156 | 56 | 39 | 11 | 45 | - | 2 | - | 3 |

資料:市議会事務局

(6)請願、陳情受理件数及び処理状況

(単位:件)

| 区分 | 受理件数 | 昨年からの 繰越件数 | 計 | 処理状況 | | | | |
|-------|------|---------------|---|------|-----|----|------|------|
| | | | | 採択 | 不採択 | 撤回 | 継続審査 | 審議未了 |
| 平成29年 | 2 | - | 2 | 1 | 1 | - | - | - |
| 平成30年 | 2 | - | 2 | 1 | 1 | - | - | - |
| 令和元年 | 4 | - | 4 | 1 | 3 | - | - | - |

資料:市議会事務局

(7)歴代大船渡市長、副市長・助役、収入役

(7)市長

(令和2年4月1日)

| 歴代 | 氏名 | 就任年月日 | 退任年月日 | 在職期間 | 備考 |
|-----|-------|-------------|-------------|-------|-------|
| 初代 | 佐藤平之進 | 昭和27年4月1日 | 昭和27年5月20日 | 2ヶ月 | 職務執行者 |
| | 森田子之助 | 昭和27年5月20日 | 昭和31年5月8日 | 4年 | |
| 2代 | 鈴木房之助 | 昭和31年5月9日 | 昭和35年5月8日 | 4年 | |
| | 鈴木房之助 | 昭和35年5月9日 | 昭和39年5月8日 | 4年 | |
| 3代 | 鈴木房之助 | 昭和39年5月9日 | 昭和43年5月8日 | 4年 | |
| | 橋爪由也 | 昭和43年5月9日 | 昭和45年12月10日 | 2年7ヶ月 | |
| 4代 | 大和田肇 | 昭和45年2月20日 | 昭和45年6月21日 | 4ヶ月 | 職務代理者 |
| | 大和田肇 | 昭和45年11月17日 | 昭和46年1月29日 | 3ヶ月 | 職務代理者 |
| 5代 | 藤原瀧三郎 | 昭和46年1月29日 | 昭和50年1月28日 | 4年 | |
| 6代 | 鈴木八五平 | 昭和50年1月29日 | 昭和51年2月8日 | 1年 | |
| | 白井勝三 | 昭和51年2月8日 | 昭和51年2月20日 | 13日 | 職務代理者 |
| 7代 | 千葉芳吉 | 昭和51年2月21日 | 昭和51年3月5日 | 13日 | 職務代理者 |
| | 白井勝三 | 昭和51年3月6日 | 昭和55年3月5日 | 4年 | |
| 8代 | 白井勝三 | 昭和55年3月6日 | 昭和59年3月5日 | 4年 | |
| | 白井勝三 | 昭和59年3月6日 | 昭和61年12月2日 | 2年9ヶ月 | |
| 9代 | 白木沢桂 | 昭和61年12月3日 | 平成2年12月2日 | 4年 | |
| | 白木沢桂 | 平成2年12月3日 | 平成6年12月2日 | 4年 | |
| 10代 | 甘竹勝郎 | 平成6年12月3日 | 平成10年12月2日 | 4年 | |
| | 甘竹勝郎 | 平成10年12月3日 | 平成14年12月2日 | 4年 | |
| 11代 | 甘竹勝郎 | 平成14年12月3日 | 平成18年12月2日 | 4年 | |
| | 甘竹勝郎 | 平成18年12月3日 | 平成22年12月2日 | 4年 | |
| 12代 | 戸田公明 | 平成22年12月3日 | 平成26年12月2日 | 4年 | |
| | 戸田公明 | 平成26年12月3日 | 平成30年12月2日 | 4年 | |
| 13代 | 戸田公明 | 平成30年12月3日 | 在職中 | | |

資料:市総務課

(4)副市長・助役

◆副市長

(令和2年4月1日)

| 氏名 | 就任年月日 | 退任年月日 | 在職期間 | 備考 |
|------|-----------|------------|-------|----|
| 紀室輝雄 | 平成19年4月1日 | 平成23年3月31日 | 4年 | |
| 紀室輝雄 | 平成23年4月1日 | 平成23年6月30日 | 3ヶ月 | |
| 金野周明 | 平成23年7月1日 | 平成27年3月31日 | 3年9ヶ月 | |
| 角田陽介 | 平成24年4月1日 | 平成28年3月31日 | 4年 | |
| 角田陽介 | 平成28年4月1日 | 平成28年6月30日 | 3ヶ月 | |
| 高泰久 | 平成28年7月1日 | 令和2年3月31日 | 3年9ヶ月 | |
| 志田努 | 令和2年4月1日 | 在職中 | | |

資料:市総務課

(イ)副市長・助役(つづき)

◆助 役

| 氏 名 | 就 任 年 月 日 | 退 任 年 月 日 | 在職期間 | 備 考 |
|--------|-------------|------------|--------|-----|
| 藤原 瀧三郎 | 昭和27年6月18日 | 昭和31年6月17日 | 4 年 | |
| 藤原 瀧三郎 | 昭和31年6月18日 | 昭和35年6月17日 | 4 年 | |
| 藤原 瀧三郎 | 昭和35年6月18日 | 昭和39年6月17日 | 4 年 | |
| 藤原 瀧三郎 | 昭和39年6月18日 | 昭和43年5月31日 | 4 年 | |
| 大和田 肇 | 昭和43年6月1日 | 昭和47年5月31日 | 4 年 | |
| 白井 勝三 | 昭和47年6月3日 | 昭和51年2月20日 | 3年8ヶ月 | |
| 千葉 英三 | 昭和51年4月9日 | 昭和55年4月8日 | 4 年 | |
| 千葉 英三 | 昭和55年4月9日 | 昭和58年2月21日 | 2年10ヶ月 | |
| 千葉 芳吉 | 昭和58年3月3日 | 昭和61年12月2日 | 3年9ヶ月 | |
| 吉田 伊勢生 | 昭和62年1月13日 | 平成3年1月12日 | 4 年 | |
| 吉田 伊勢生 | 平成3年1月13日 | 平成7年1月12日 | 4 年 | |
| 千葉 和男 | 平成7年4月1日 | 平成9年3月31日 | 2 年 | |
| 小田 島 栄 | 平成9年4月1日 | 平成11年3月31日 | 2 年 | |
| 紀室 輝雄 | 平成11年4月1日 | 平成15年3月31日 | 4 年 | |
| 中村 隆男 | 平成13年11月15日 | 平成15年3月31日 | 1年4ヶ月 | |
| 紀室 輝雄 | 平成15年4月1日 | 平成19年3月31日 | 4 年 | |

資料:市総務課

(注)地方自治法の改正により、平成19年3月31日まで設置。

(ウ)収入役

| 氏 名 | 就 任 年 月 日 | 退 任 年 月 日 | 在職期間 | 備 考 |
|--------|------------|------------|--------|-------|
| 新沼 堯範 | 昭和27年4月1日 | 昭和27年7月3日 | 3ヶ月 | 職務執行者 |
| 千葉 榮太郎 | 昭和27年7月3日 | 昭和31年7月2日 | 4 年 | |
| 千葉 榮太郎 | 昭和31年7月3日 | 昭和35年7月2日 | 4 年 | |
| 千葉 榮太郎 | 昭和35年7月3日 | 昭和39年7月2日 | 4 年 | |
| 千葉 榮太郎 | 昭和39年7月3日 | 昭和43年5月31日 | 3年11ヶ月 | |
| 白井 勝三 | 昭和43年6月1日 | 昭和47年5月31日 | 4 年 | |
| 広澤 登米夫 | 昭和47年6月3日 | 昭和51年6月2日 | 4 年 | |
| 広澤 登米夫 | 昭和51年6月3日 | 昭和55年6月2日 | 4 年 | |
| 広澤 登米夫 | 昭和55年6月3日 | 昭和59年6月2日 | 4 年 | |
| 吉田 伊勢生 | 昭和59年6月3日 | 昭和62年1月12日 | 2年8ヶ月 | |
| 佐藤 由男 | 昭和62年3月23日 | 平成3年3月22日 | 4 年 | |
| 佐藤 由男 | 平成3年3月23日 | 平成7年3月22日 | 4 年 | |
| 金野 良平 | 平成7年4月1日 | 平成11年3月31日 | 4 年 | |
| 佐々木 一雄 | 平成11年4月1日 | 平成15年3月31日 | 4 年 | |
| 中村 隆男 | 平成15年4月1日 | 平成19年3月31日 | 4 年 | |

資料:市総務課

(注)地方自治法の改正により、平成19年3月31日まで設置。

(8)歴代大船渡市議会議長、副議長

(7)議 長

(令和2年6月1日)

| 歴代 | 氏名 | 就任年月日 | 退任年月日 | 在職期間 |
|-----|--------|------------|------------|-------|
| 初代 | 飯塚仙蔵 | 昭和27年6月3日 | 昭和29年6月8日 | 2年 |
| 2代 | 細川八百治 | 昭和29年6月8日 | 昭和31年5月8日 | 2年 |
| 3代 | 山崎榮之進 | 昭和31年5月12日 | 昭和35年5月8日 | 4年 |
| 4代 | 山崎榮之進 | 昭和35年5月17日 | 昭和39年5月8日 | 4年 |
| 5代 | 伊藤喜一 | 昭和39年5月16日 | 昭和41年2月24日 | 1年9ヶ月 |
| 6代 | 石橋喜代助 | 昭和41年2月24日 | 昭和43年5月8日 | 2年3ヶ月 |
| 7代 | 佐々木亀三郎 | 昭和43年5月17日 | 昭和47年5月8日 | 4年 |
| 8代 | 佐藤進 | 昭和47年5月11日 | 昭和50年2月5日 | 2年9ヶ月 |
| 9代 | 細川大八 | 昭和50年2月5日 | 昭和51年5月8日 | 1年3ヶ月 |
| 10代 | 細川大八 | 昭和51年5月12日 | 昭和55年5月8日 | 4年 |
| 11代 | 武田貞夫 | 昭和55年5月12日 | 昭和59年5月8日 | 4年 |
| 12代 | 千葉力男 | 昭和59年5月11日 | 昭和63年5月8日 | 4年 |
| 13代 | 新沼二三雄 | 昭和63年5月11日 | 平成4年5月8日 | 4年 |
| 14代 | 佐藤大三郎 | 平成4年5月11日 | 平成8年5月8日 | 4年 |
| 15代 | 滝田賢蔵 | 平成8年5月13日 | 平成12年5月8日 | 4年 |
| 16代 | 今野雄吾 | 平成12年5月15日 | 平成16年5月8日 | 4年 |
| 17代 | 村上健一 | 平成16年5月17日 | 平成20年5月8日 | 4年 |
| 18代 | 佐藤丈夫 | 平成20年5月15日 | 平成24年5月8日 | 4年 |
| 19代 | 畑中孝博 | 平成24年5月15日 | 平成28年5月8日 | 4年 |
| 20代 | 熊谷昭浩 | 平成28年5月13日 | 令和2年5月8日 | 4年 |
| 21代 | 渕上清 | 令和2年5月15日 | 在職中 | |

資料:市議会事務局

(イ)副議長

(令和2年6月1日)

| 歴代 | 氏名 | 就任年月日 | 退任年月日 | 在職期間 |
|-----|--------|------------|-------------|-------|
| 初代 | 佐藤源藏 | 昭和27年6月3日 | 昭和29年5月27日 | 2年 |
| 2代 | 細川八百治 | 昭和29年5月27日 | 昭和29年6月8日 | 13日 |
| 3代 | 伊藤喜一 | 昭和29年6月8日 | 昭和31年5月8日 | 2年 |
| 4代 | 伊藤喜一 | 昭和31年5月12日 | 昭和35年5月8日 | 4年 |
| 5代 | 佐々木亀三郎 | 昭和35年5月17日 | 昭和39年5月8日 | 4年 |
| 6代 | 平山勘之助 | 昭和39年5月16日 | 昭和43年5月8日 | 4年 |
| 7代 | 新沼勇太郎 | 昭和43年5月17日 | 昭和47年2月25日 | 3年9ヶ月 |
| 8代 | 佐藤進 | 昭和47年2月29日 | 昭和47年5月8日 | 3ヶ月 |
| 9代 | 細川大八 | 昭和47年5月11日 | 昭和50年2月5日 | 2年9ヶ月 |
| 10代 | 菊地丑太郎 | 昭和50年2月5日 | 昭和51年5月8日 | 1年3ヶ月 |
| 11代 | 千葉力男 | 昭和51年5月12日 | 昭和55年5月8日 | 4年 |
| 12代 | 滝田賢藏 | 昭和55年5月12日 | 昭和58年12月28日 | 3年7ヶ月 |
| 13代 | 千葉力男 | 昭和59年1月12日 | 昭和59年5月8日 | 4ヶ月 |
| 14代 | 志田賢太郎 | 昭和59年5月11日 | 昭和63年5月8日 | 4年 |
| 15代 | 佐藤大三郎 | 昭和63年5月11日 | 平成4年5月8日 | 4年 |
| 16代 | 俵恭三 | 平成4年5月11日 | 平成8年5月8日 | 4年 |
| 17代 | 村上健一 | 平成8年5月13日 | 平成12年5月8日 | 4年 |
| 18代 | 佐藤文男 | 平成12年5月15日 | 平成16年5月8日 | 4年 |
| 19代 | 鎌田和昭 | 平成16年5月17日 | 平成20年5月8日 | 4年 |
| 20代 | 平田武 | 平成20年5月15日 | 平成23年3月2日 | 2年9ヶ月 |
| 21代 | 斎藤功 | 平成23年5月10日 | 平成24年5月8日 | 1年 |
| 22代 | 伊藤直人 | 平成24年5月15日 | 平成28年5月8日 | 4年 |
| 23代 | 紀室若男 | 平成28年5月13日 | 令和2年5月8日 | 4年 |
| 24代 | 三浦隆 | 令和2年5月15日 | 在職中 | |

資料:市議会事務局

(9)市職員数

(平成31年4月1日)

| 部 課 名 等 | 行 政 職 A | | | | | | | 技 術 職 B | 合 計 A + B | 職 種 別 職 員 数 | | | | | | | | | | | | 男 女 別 | | 災 害 派 遣 職 員 計 | 合 計 | | | | | | | | | |
|---------------------------|-------------------|-----|-----|-----|-----|-----|-----|---------|-----------|-------------|---------|---------|---------|---------|-----------|---------|---------|-----|-------|-------|-----------|-------|---------|---------------|-----|-------|-------|-------|-------|-------|----|-----|----|---|
| | 統 括 | 部 長 | 課 長 | 補 佐 | 係 長 | 主 査 | 主 任 | | | 主 事 | 主 事 補 員 | 一 般 事 務 | 土 木 技 術 | 建 築 技 術 | 電 気 ・ 公 害 | 歯 科 医 師 | 医 療 技 師 | 医 生 | 看 護 師 | 保 健 士 | 社 会 福 祉 士 | 学 芸 員 | 保 育 教 諭 | | | 栄 養 士 | 運 転 手 | 作 業 員 | 用 務 員 | 調 理 員 | 計 | 男 | 女 | 計 |
| | | | | | | | | | | | | | | | | | | | | | | | | | | | | | | | | | | |
| | 1 | | | | | | | 1 | 1 | 1 | | | | | | | | | | | | | | | | | | | | 1 | 1 | 1 | | 1 |
| 災 害 復 興 局 | 局 長 | 1 | | | | | | 1 | 1 | 1 | | | | | | | | | | | | | | | | | | | 1 | 1 | 1 | | 1 | |
| | 復 興 政 策 課 | | | 1 | 2 | 2 | | 1 | 1 | 7 | 7 | 6 | 1 | | | | | | | | | | | | | | | | 7 | 6 | 1 | 7 | | 7 |
| | 土 地 利 用 課 | | | 1 | 2 | 2 | | | | 5 | 5 | 4 | 1 | | | | | | | | | | | | | | | | 5 | 5 | | 5 | 2 | 7 |
| | 被 災 跡 地 利 用 推 進 室 | | | | 1 | | | 1 | | 2 | 2 | 2 | | | | | | | | | | | | | | | | | 2 | 2 | | 2 | 1 | 3 |
| | 市 街 地 整 備 課 | | | 1 | 2 | 1 | | 1 | | 5 | 5 | 4 | 1 | | | | | | | | | | | | | | | | 5 | 5 | | 5 | 1 | 6 |
| | 大 船 渡 駅 周 辺 整 備 室 | | | | 1 | 1 | | 1 | | 3 | 3 | 3 | | | | | | | | | | | | | | | | | 3 | 3 | | 3 | | 3 |
| 災 害 復 興 局 小 計 | 1 | 3 | 8 | 6 | | 4 | 1 | 23 | 23 | 20 | 3 | | | | | | | | | | | | | | | | 23 | 22 | 1 | 23 | 4 | 27 | | |
| 企 画 政 策 部 | 部 長 | 1 | | | | | | 1 | 1 | 1 | | | | | | | | | | | | | | | | | | 1 | 1 | 1 | | 1 | | |
| | 企 画 調 整 課 | | | 1 | 2 | 3 | | 1 | 1 | 9 | 9 | 9 | | | | | | | | | | | | | | | | 9 | 7 | 2 | 9 | | 9 | |
| | 市 民 協 働 準 備 室 | 1 | 1 | 1 | | | | 1 | 4 | 4 | 4 | | | | | | | | | | | | | | | | | 4 | 2 | 2 | 4 | | 4 | |
| | I L C 推 進 室 | | | | 1 | 1 | | | 2 | 2 | 2 | | | | | | | | | | | | | | | | | 2 | 2 | | 2 | | 2 | |
| | 新 産 業 戦 略 室 | | | | 1 | 1 | | 1 | 3 | 3 | 3 | | | | | | | | | | | | | | | | | 3 | 2 | 1 | 3 | | 3 | |
| | 環 境 未 來 都 市 推 進 室 | | | | 1 | | | | 1 | 1 | 1 | | | | | | | | | | | | | | | | | 1 | 1 | | 1 | | 1 | |
| | 市 民 文 化 会 館 | | | 1 | 1 | 1 | | | 4 | 4 | 4 | | | | | | | | | | | | | | | | | 4 | 2 | 2 | 4 | | 4 | |
| | 図 書 館 | | | | | 1 | | | 1 | 1 | 1 | | | | | | | | | | | | | | | | | 1 | 1 | | 1 | | 1 | |
| 秘 書 広 報 課 | | | 1 | 1 | 1 | 1 | 2 | 1 | 7 | 7 | 6 | | | | | | | | | | | 1 | | | | | 7 | 6 | 1 | 7 | | 7 | | |
| 企 画 政 策 部 小 計 | 2 | 4 | 8 | 8 | 1 | 3 | 5 | 32 | 32 | 31 | | | | | | | | | | | | 1 | | | | | 32 | 24 | 8 | 32 | | 32 | | |
| 総 務 部 | 部 長 | 1 | 1 | | | | | 2 | 2 | 1 | 1 | | | | | | | | | | | | | | | | | 2 | 2 | | 2 | | 2 | |
| | 総 務 課 | | | 1 | 2 | 4 | | 2 | 2 | 11 | 11 | 11 | | | | | | | | | | | | | | | | 11 | 9 | 2 | 11 | | 11 | |
| | 防 災 管 理 室 | | | 1 | 1 | 1 | | 1 | 4 | 4 | 4 | | | | | | | | | | | | | | | | | 4 | 4 | | 4 | | 4 | |
| | 財 政 課 | | | 1 | 3 | 3 | 1 | 4 | 1 | 13 | 13 | 10 | | 1 | | | | | | | | | 2 | | | | | 13 | 11 | 2 | 13 | | 13 | |
| | 税 務 課 | | | 1 | 2 | 3 | | 7 | 4 | 2 | 19 | 19 | | | | | | | | | | | | | | | | 19 | 17 | 2 | 19 | 1 | 20 | |
| | 三 陸 支 所 | | | 1 | 1 | 1 | | | 1 | 4 | 4 | 4 | | | | | | | | | | | | | | | | 4 | 4 | | 4 | | 4 | |
| 綾 里 地 域 振 興 出 張 所 | | | | 1 | | | 1 | | 2 | 2 | 2 | | | | | | | | | | | | | | | | 2 | 1 | 1 | 2 | | 2 | | |
| 吉 浜 地 域 振 興 出 張 所 | | | | 1 | 1 | | | | 2 | 2 | 2 | | | | | | | | | | | | | | | | 2 | 1 | 1 | 2 | | 2 | | |
| 総 務 部 小 計 | 1 | 6 | 11 | 13 | 1 | 14 | 8 | 3 | 57 | 57 | 53 | 1 | 1 | | | | | | | | | 2 | | | | | 57 | 49 | 8 | 57 | 1 | 58 | | |
| 生 活 福 祉 部 | 部 長 | 1 | | | | | | 1 | 1 | 1 | | | | | | | | | | | | | | | | | | 1 | 1 | 1 | | 1 | | |
| | 市 民 環 境 課 | | | 1 | 1 | 3 | | 2 | 4 | 1 | 12 | 12 | | | | | | | | | | | | | | | | 12 | 4 | 8 | 12 | 1 | 13 | |
| | 国 保 年 金 課 | | | 1 | 1 | 3 | | 2 | 2 | 2 | 11 | 11 | | | | | | | | | | | | | | | | 11 | 4 | 7 | 11 | | 11 | |
| | 綾 里 診 療 所 | | | | | 1 | | | 1 | 1 | | | | | 1 | | | | | | | | | | | | | 1 | 1 | 1 | 1 | | 1 | |
| | 越 喜 来 診 療 所 | | | 1 | | 2 | | 2 | 5 | 5 | 1 | | | | 1 | 3 | | | | | | | | | | | | 5 | 1 | 4 | 5 | | 5 | |
| | 吉 浜 診 療 所 | | | 1 | | 1 | | 1 | 3 | 3 | | | | | 1 | 2 | | | | | | | | | | | | 3 | 1 | 2 | 3 | | 3 | |
| | 歯 科 診 療 所 | | | 1 | | | | 1 | 2 | 2 | | | | | 1 | 1 | | | | | | | | | | | | 2 | 1 | 1 | 2 | | 2 | |
| | 地 域 福 祉 課 | | | 1 | 2 | 3 | | 1 | 3 | 3 | 1 | 14 | 14 | | | | | 1 | | | | | | | | | | 14 | 8 | 6 | 14 | 3 | 17 | |
| | 子 ど も 課 | | | 1 | 1 | 3 | | | 2 | 7 | 7 | 7 | | | | | | | | | | | | | | | | 7 | 5 | 2 | 7 | | 7 | |
| | こ ど も 園 | | | | | 2 | | 5 | 5 | 4 | 16 | 5 | 21 | | | | | | | | | 16 | | | | | 5 | 21 | 21 | 21 | | 21 | | |
| | 長 寿 社 会 課 | | | 1 | 1 | 1 | | 1 | 2 | 6 | 6 | 5 | | | | | | | | | | | | | | | | 6 | 4 | 2 | 6 | | 6 | |
| | 健 康 推 進 課 | | | 1 | 1 | 1 | | 4 | 4 | 11 | 1 | 12 | 4 | | | | | 6 | | | | | 1 | | | 1 | | 12 | 3 | 9 | 12 | | 12 | |
| 地 域 包 括 ケ ア 推 進 室 | | | | 2 | 2 | | 1 | 1 | 1 | 7 | 7 | 1 | | | | | 1 | 3 | 2 | | | | | | | | 7 | 7 | 7 | 7 | | 7 | | |
| 子 育 て 世 代 包 括 支 援 セ ン タ ー | | | | 1 | | | | | 1 | 1 | | | | | | | | | | | | | | | | | | 1 | 1 | 1 | 1 | | 1 | |
| 生 活 福 祉 部 小 計 | 1 | 9 | 10 | 21 | 1 | 20 | 26 | 9 | 97 | 6 | 103 | 55 | | | 3 | 8 | 12 | 2 | | | 16 | 1 | | | 1 | 5 | 103 | 32 | 71 | 103 | 4 | 107 | | |
| 商 工 港 湾 部 | 部 長 | 1 | | | | | | 1 | 1 | 1 | | | | | | | | | | | | | | | | | | 1 | 1 | 1 | | 1 | | |
| | 商 工 課 | | | 1 | 1 | 2 | | 2 | 1 | 7 | 7 | 7 | | | | | | | | | | | | | | | | 7 | 5 | 2 | 7 | | 7 | |
| | 企 業 立 地 港 湾 課 | | | 1 | 1 | 3 | | 1 | 2 | 8 | 8 | 8 | | | | | | | | | | | | | | | | 8 | 8 | | 8 | | 8 | |
| | 起 業 支 援 室 | | | | 1 | | | 1 | 2 | 2 | 2 | | | | | | | | | | | | | | | | | 2 | 1 | 1 | 2 | | 2 | |
| | 観 光 推 進 室 | 1 | | 1 | 2 | | 2 | 1 | 1 | 8 | 8 | 8 | | | | | | | | | | | | | | | | 8 | 8 | | 8 | | 8 | |
| 商 工 港 湾 部 小 計 | 2 | 2 | 4 | 7 | | 5 | 5 | 1 | 26 | 26 | 26 | | | | | | | | | | | | | | | | 26 | 23 | 3 | 26 | | 26 | | |
| 水 農 産 部 林 | 部 長 | 1 | | | | | | 1 | 1 | 1 | | | | | | | | | | | | | | | | | | 1 | 1 | 1 | | 1 | | |
| | 農 林 課 | | | 1 | 2 | 3 | | 4 | 1 | 11 | 11 | 9 | 2 | | | | | | | | | | | | | | | 11 | 10 | 1 | 11 | 1 | 12 | |
| | 水 産 課 | | | 2 | 1 | 5 | | 4 | 3 | 1 | 16 | 16 | 9 | 7 | | | | | | | | | | | | | | 16 | 13 | 3 | 16 | 1 | 17 | |
| 農 林 水 産 部 小 計 | 1 | 3 | 3 | 8 | | 8 | 4 | 1 | 28 | 28 | 19 | 9 | | | | | | | | | | | | | | | 28 | 24 | 4 | 28 | 2 | 30 | | |

(9)市職員数(つづき)

(平成31年4月1日)

| 部 課 名 等 | 行 政 職 員 | | | | | | | | 技 術 職 員 | 合 計 A + B | 職 種 別 職 員 数 | | | | | | | | | | | 男 女 別 | | | 災 害 派 遣 職 員 | 合 計 | | | | | | |
|---------------------|---------|-----|-----|-----|-----|-----|-----|-----|---------|--------------|-------------|---------|---------|---------|-----------|-------------|---------|-------|-----------|-------------|-------|-------|-------|-------|-------------|-----|-------|-------|-----|-----|-----|-----|
| | 統 括 | 部 長 | 課 長 | 補 佐 | 係 長 | 主 査 | 主 任 | 主 事 | | | 主 事 補 等 | 一 般 事 務 | 土 木 技 術 | 建 築 技 術 | 電 気 ・ 公 害 | 医 科 師 医 療 師 | 医 療 技 師 | 保 健 師 | 社 会 福 祉 士 | 学 芸 教 育 論 士 | 保 養 士 | 栄 誉 員 | 運 転 手 | 作 業 員 | | | 用 務 員 | 調 理 員 | 計 | 男 | 女 | 計 |
| 部 長 | 1 | | | | | | | | 1 | 1 | 1 | | | | | | | | | | | | | 1 | 1 | | 1 | | 1 | | | |
| 都 市 整 備 部 | | | 1 | 2 | 5 | | 2 | 2 | 1 | 13 | 4 | 17 | 6 | 6 | | | | | | | 1 | 4 | 17 | 15 | 2 | 17 | 3 | 20 | | | | |
| 建 設 課 | | | 2 | 2 | 3 | 1 | 2 | 1 | 1 | 12 | 1 | 13 | 7 | 5 | | | | | | | | 1 | 13 | 9 | 4 | 13 | 1 | 14 | | | | |
| 住 宅 公 園 課 | | | | 1 | | | | | | 1 | 1 | 1 | | | | | | | | | | | 1 | 1 | | 1 | | 1 | | | | |
| 工 事 検 査 室 | | | | 1 | 2 | 2 | | | 3 | 2 | 10 | 6 | 4 | | | | | | | | | | 10 | 8 | 2 | 10 | 2 | 12 | | | | |
| 下 水 道 事 業 所 | | | | 1 | 2 | | | | 1 | 4 | 4 | 2 | 2 | | | | | | | | | | 4 | 4 | | 4 | | 4 | | | | |
| 簡 易 水 道 事 業 所 | | | | 1 | 2 | | | | 1 | 4 | 4 | 2 | 2 | | | | | | | | | | 4 | 4 | | 4 | | 4 | | | | |
| 都 市 整 備 部 小 計 | 1 | 5 | 9 | 10 | 1 | 4 | 7 | 4 | 41 | 5 | 46 | 21 | 14 | 5 | | | | | | 1 | 5 | 46 | 38 | 8 | 46 | 6 | 52 | | | | | |
| 会 計 管 理 者 | | | 1 | | | | | | 1 | 1 | 1 | | | | | | | | | | | | 1 | 1 | | 1 | | 1 | | | | |
| 会 計 課 | | | | 1 | 2 | | | 1 | 4 | 4 | 4 | | | | | | | | | | | | 4 | | 4 | 4 | 1 | 5 | | | | |
| 市 長 部 局 小 計 | 1 | 9 | 33 | 54 | 75 | 4 | 58 | 57 | 19 | 310 | 11 | 321 | 231 | 27 | 5 | 1 | 3 | 8 | 12 | 2 | 16 | 1 | 4 | 6 | 5 | 321 | 214 | 107 | 321 | 18 | 339 | |
| 議 会 事 務 局 | | 1 | | 1 | 2 | | | 1 | 5 | 5 | 5 | | | | | | | | | | | | 5 | 4 | 1 | 5 | | 5 | | | | |
| 選 挙 管 理 委 員 会 事 務 局 | | | | 1 | 1 | | | | 2 | 2 | 2 | | | | | | | | | | | | 2 | 1 | 1 | 2 | | 2 | | | | |
| 監 査 委 員 会 事 務 局 | | | 1 | 1 | 1 | | | 1 | 3 | 3 | 3 | | | | | | | | | | | | 3 | | 3 | 3 | | 3 | | | | |
| 農 業 委 員 会 事 務 局 | | | 1 | 1 | 1 | | 1 | | 4 | 4 | 4 | | | | | | | | | | | | 4 | 3 | 1 | 4 | | 4 | | | | |
| 教 育 委 員 会 事 務 局 | | 1 | | | | | | | 1 | 1 | 1 | | | | | | | | | | | | 1 | 1 | | 1 | | 1 | | | | |
| 教 育 次 長 | | | 1 | 1 | 3 | | 3 | 4 | 12 | 12 | 9 | | | | | | 3 | | | | | | 12 | 8 | 4 | 12 | | 12 | | | | |
| 生 涯 学 習 課 | | | 1 | 1 | 2 | | 2 | | 6 | 1 | 7 | 6 | | | | | | | | | | 1 | 7 | 4 | 3 | 7 | 1 | 8 | | | | |
| 学 校 教 育 課 | | | | 1 | | | 1 | | 2 | 2 | 2 | | | | | | | | | | | | 2 | 1 | 1 | 2 | | 2 | | | | |
| 学 校 統 合 推 進 室 | | | | 1 | 1 | | 1 | 1 | 4 | 4 | 4 | | | | | | | | | | | | 4 | 3 | 1 | 4 | | 4 | | | | |
| 中 央 公 民 館 | | | | 1 | 1 | | 2 | | 4 | 4 | 2 | | | | | | 2 | | | | | | 4 | 3 | 1 | 4 | | 4 | | | | |
| 博 物 館 | | | | 1 | 1 | | | | 4 | 4 | 2 | | | | | | | | | | | | 4 | 3 | 1 | 4 | | 4 | | | | |
| 小 学 校 | | | | | | | | | 8 | 8 | | | | | | | | | | | | 8 | 8 | 8 | | 8 | | 8 | | | | |
| 中 学 校 | | | | | | | | | 5 | 5 | | | | | | | | | | | | 5 | 5 | 5 | | 5 | | 5 | | | | |
| 学 校 給 食 共 同 調 理 場 | | | | 1 | 1 | 2 | 2 | | 6 | 6 | 12 | 3 | | | | | | 3 | | | | 6 | 12 | 2 | 10 | 12 | | 12 | | | | |
| 教 育 研 究 所 | | | | | 1 | | | | 1 | 1 | 1 | | | | | | | | | | | | 1 | 1 | | 1 | | 1 | | | | |
| 教 育 委 員 会 小 計 | 1 | 2 | 6 | 8 | 1 | 9 | 9 | | 36 | 20 | 56 | 28 | | | | | 5 | 3 | | 14 | 6 | 56 | 36 | 20 | 56 | 1 | 57 | | | | | |
| 水 道 事 業 所 | | 1 | | 3 | 3 | 1 | 2 | 1 | 12 | 12 | 6 | 4 | 2 | | | | | | | | | | 12 | 12 | | 12 | 1 | 13 | | | | |
| 合 計 | 1 | 12 | 37 | 66 | 91 | 6 | 70 | 69 | 20 | 372 | 31 | 403 | 279 | 31 | 5 | 3 | 3 | 8 | 12 | 2 | 5 | 16 | 4 | 4 | 20 | 11 | 403 | 270 | 133 | 403 | 20 | 423 |

資料:市総務課

| 区 分 | 定 数 | 職 員 数 | 一 組 派 遣 等 | 計 |
|-----------------------|-----|-------|-----------|-----|
| 市 長 事 務 部 局 | 353 | 321 | 10 | 331 |
| 議 会 事 務 部 局 | 7 | 5 | | 5 |
| 選 挙 管 理 委 員 会 事 務 部 局 | 3 | 2 | | 2 |
| 監 査 委 員 会 事 務 部 局 | 3 | 3 | | 3 |
| 農 業 委 員 会 事 務 部 局 | 6 | 4 | | 4 |
| 教 育 委 員 会 事 務 局 | 122 | 56 | | 56 |
| 水 道 事 業 所 | 18 | 12 | | 12 |
| 合 計 | 512 | 403 | 10 | 413 |

災 害 派 遣 職 員

合 計

20
433

【一組派遣職員等の内訳】

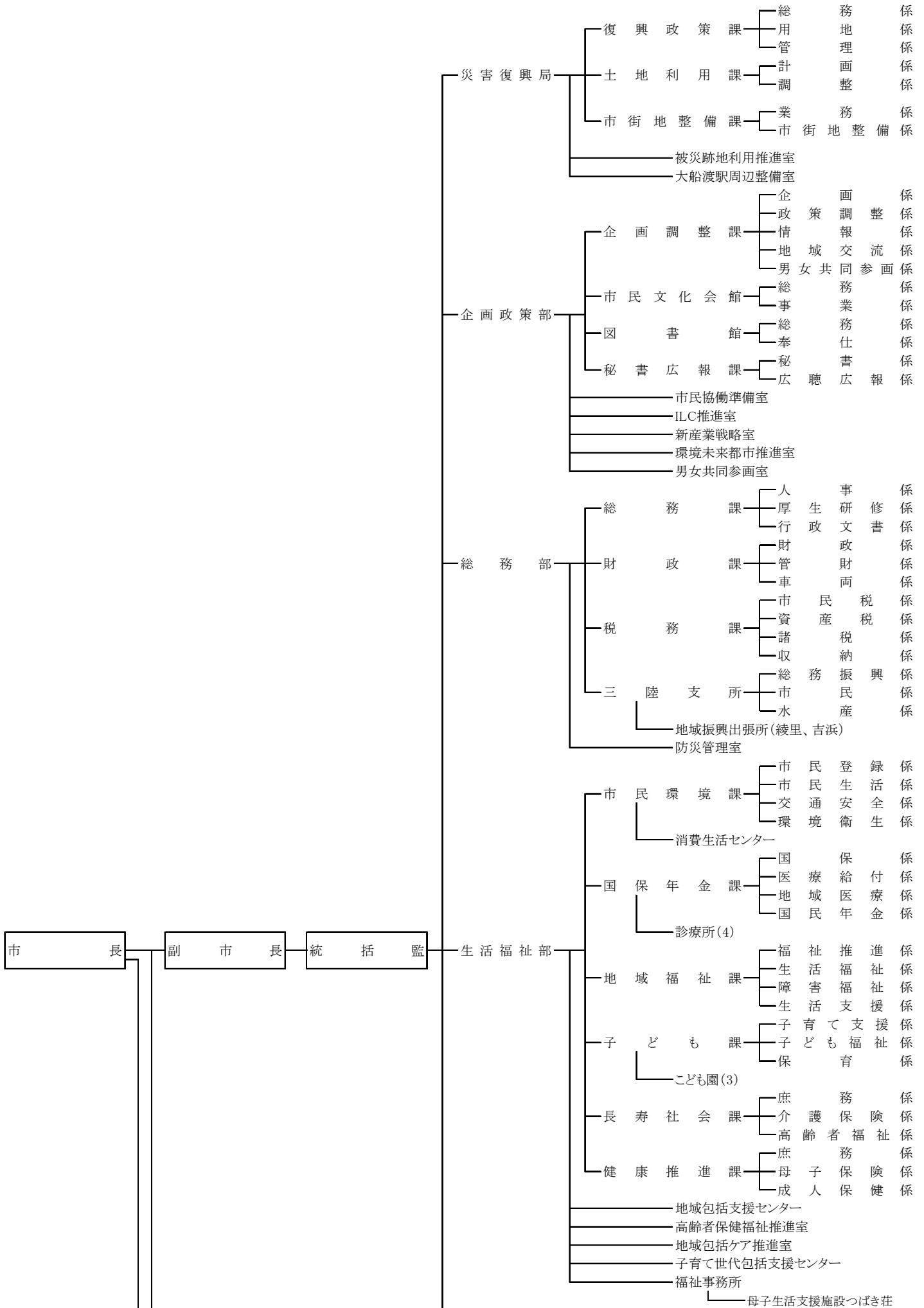
| | |
|------------------|----|
| 1 気仙広域連合 | 4 |
| 2 大船渡地区環境衛生組合 | 3 |
| 3 岩手沿岸南部広域環境組合 | 1 |
| 4 岩手県後期高齢者医療広域連合 | 1 |
| 5 職員組合専従 | 1 |
| 計 | 10 |

| 広 域 事 務 組 合 等 | 組 合 名 | 職 員 数 | | | | | | | | | | | 男 女 別 | | | 計 | | | | | | | | | | | | | | |
|---------------|-----------------------------|---------|---------|---------|-----------|-------------|---------|-------|-----------|-------------|-------|-------|---------|-------|-------|-------------------|-------|---|---|---|---|--|--|--|---|----|----|----|----|----|
| | | 一 般 事 務 | 土 木 技 術 | 建 築 技 術 | 電 気 ・ 公 害 | 医 科 師 医 療 師 | 医 療 技 師 | 保 健 師 | 社 会 福 祉 士 | 学 芸 教 育 論 士 | 保 養 士 | 栄 誉 員 | 運 転 手 | 作 業 員 | 用 務 員 | | 調 理 員 | 計 | 男 | 女 | 計 | | | | | | | | | |
| 広 域 事 務 組 合 等 | 気 仙 広 域 連 合 | | | 1 | 2 | 3 | 6 | 6 | 6 | | | | | | | | | | | | | | | | | 6 | 4 | 2 | 6 | |
| | 大 船 渡 地 区 環 境 衛 生 組 合 | | | 1 | 1 | 1 | 3 | 8 | 11 | 3 | | | | | | | | | | | | | | | | 8 | 11 | 11 | 11 | |
| | 岩 手 沿 岸 南 部 広 域 環 境 組 合 | | | 1 | 1 | 1 | 1 | 1 | 5 | 5 | 5 | | | | | | | | | | | | | | | | 5 | 5 | 5 | |
| | 岩 手 県 後 期 高 齢 者 医 療 広 域 連 合 | | | 1 | 3 | 3 | 3 | 6 | 5 | 21 | 21 | 21 | | | | | | | | | | | | | | | 21 | 17 | 4 | 21 |
| | 大 船 渡 地 区 消 防 組 合 | | | 消 防 本 部 | | | 大 船 渡 署 | | | 住 田 分 署 | | | 三 陸 分 署 | | | 三 陸 分 署 綾 里 分 遣 所 | | | | | | | | | 計 | 男 | 女 | 計 | | |
| | | | 19 | | | 35 | | | 15 | | | 15 | | | 9 | | | | | | | | | | | 93 | 92 | 1 | 93 | |

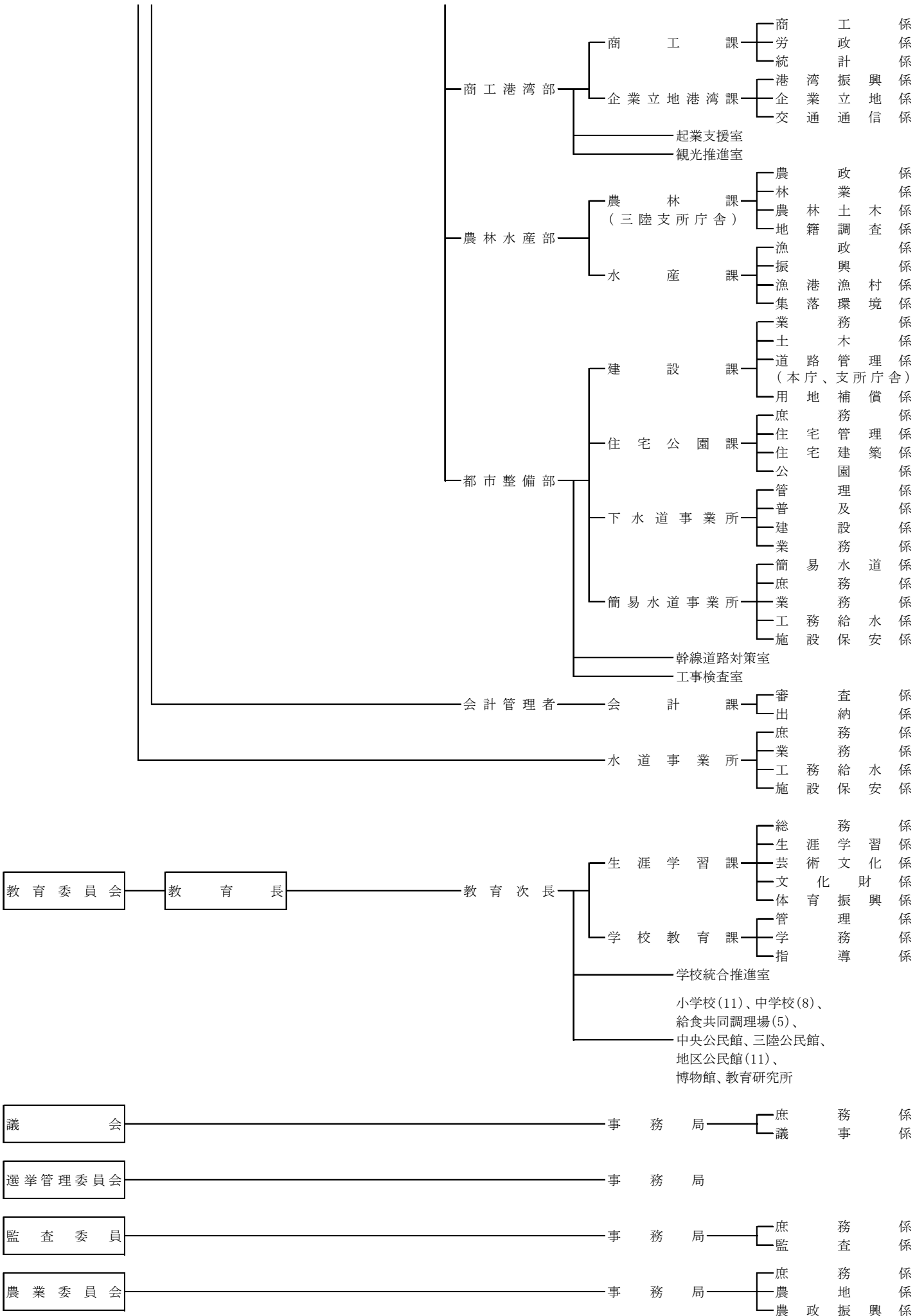
資料:市総務課

(10) 大船渡市行政機構図

(平成31年4月1日)



(10) 大船渡市行政機構図 (つづき)



資料: 市総務課