

大船渡市若者意識調査 結果報告書

令和2年4月

大船渡市

I 調査の概要

1 調査の目的

大船渡市まち・ひと・しごと創生総合戦略において、移住、結婚、子育て等に関する市民意識を把握し、より効果的な施策及びプロジェクト実行の参考情報とするために実施した。

2 調査対象

調査対象者は、令和元年12月13日現在の住民基本台帳のデータから、20歳以上39歳以下の男女1,000人を無作為に抽出した。

3 調査方法

配布及び回収ともに郵送にて実施した。

4 調査期間

令和元年12月26日（木）～令和2年1月24日（金）

5 調査内容

- (1) 回答者自身について
- (2) 移住について
- (3) 結婚に対する意識について
- (4) 子育てに対する意識について
- (5) 仕事に対する意識について
- (6) 日常生活について

6 回収状況

- (1) 発送数 1,000通
- (2) 回答数 302通
- (3) 回収率 30.2%（平成30年度：29.9%、平成29年度：26.8%、平成28年度：28.0%）

7 集計について

集計に当たっては、小数点以下第2位を四捨五入して算出しているため、回答の比率の合計が100%にならない場合がある。

回答の比率は、各設問に対する回答者数を基礎として算定しているため、複数回答を求めている設問については、比率の合計が100%を超える場合がある。

各項目における総回答数が異なっているのは、該当項目に対して複数回答を求めていることによる。

II 調査結果の概要

1 移住について

- ・ 本調査において回答を得たもののうち、66.9%がIターン又はUターンの移住者であった。（Iターン者31.1%、Uターン者35.8%）
- ・ Iターン者への「当市に移住することとなった主な理由は何ですか」という問いに対して、「結婚」が39.4%と最も高く、次いで「転勤」が31.9%であった。
- ・ 「当市に移住するにあたりどのような情報があれば良いか」という問いに対し、「交通・買い物、医療など日常の暮らしに関する情報」が74.5%と最も高く、次いで「住まいに関すること」が33.0%、3番目には「季節・地域ごとの観光・イベント情報」と「移住をするまでの準備や手順」がそれぞれ22.3%となっており、生活に関わる項目が高い結果となった。

- ・ 「当市に移住するにあたり不安に感じた点」という問いに対しては、「違う環境で生活することへの不安」が54.3%と最も高く、次いで「移住先での地域とのつきあい」が28.7%、「移住先での住居の確保」が24.5%となっており、この質問においても生活に関わる項目が高い結果となった。

2 結婚に対する意識について

- ・ 既婚者への「配偶者の方とどのようにして出会い、お付き合いされましたか」という問いに対し、「友人や職場の同僚、先輩から紹介」が31.4%と最も高く、次いで「職場またはその関連先（他店舗、子会社、取引先等）」が24.4%であった。「出会いイベントに参加（合コン、街コン、婚活パーティ等）」と答えたのは3.2%であり、前回とほぼ横ばいの結果となった。
- ・ 未婚者への「今後、結婚をしたいと思いますか」という問いに対し、「できるだけ早く結婚したいと思っている」が23.3%、「いずれ結婚したいと思っている」が43.2%と、66.5%が結婚を望んでいる一方で、「今のところ結婚するつもりはない」が17.1%、「特に意識をしていない、分からない」が15.1%で、32.2%が結婚に対して積極的ではないという結果となった。
- ・ 「結婚をすることに対して積極的ではない理由は何ですか」という問いに対しては、「結婚すると経済的・時間的に自由でいられなくなる」が36.2%と最も高かった。

3 子育てに対する意識について

- ・ 子育て中の方々への「当市の各種子育て支援サービスに満足していますか」という問いに対し、「満足している」と「まあまあ満足している」の合計は68.3%であり、昨年度の40.5%から大きく上昇した。
- ・ 「当市の子育て支援サービスのうち、特に満足しているサービスは何か」という問いに対し、「子どもの医療費への助成」が54.3%と最も高く、次いで「妊婦検診費用の助成」が37.2%、「保育園や子ども園、幼稚園等の運営」が30.2%という結果となった。
- ・ 「子育てに関して、今後どのようなサービスが充実していけばよいか」という問いに対しては、「子育てに関する経済的支援の充実」が31.5%と最も高く、次いで「保育園や放課後児童クラブ（学童保育）等の施設の充実」、「子どもを気軽に（一時的に）預かってくれる場所やサービスの充実」、「子どもの医療制度の充実」がそれぞれ10.9%という結果となった。

4 仕事に対する意識について

- ・ 現在の就労環境に満足していないと答えた方への「現在の就労環境に満足していない理由は何ですか」という問いに対し、「収入（給与）が安い」が72.0%と最も高く、次いで「休めない、残業が多い」が36.6%、「職場の人間関係が良くない」が35.5%となった。
- ・ 世帯の収入は家計を維持するのに十分でないと答えた方への「世帯の家計で負担の割合が大きいもの」という問いに対し、「自動車関係（ローン、燃料費、自動車保険、自動車税、その他維持費等）」が53.4%と最も高く、次いで「住宅関係（ローン、家賃、地震・火災保険等）」が47.5%と、自動車や住宅に係るローン等が大きな負担となっている。

5 日常生活について

- ・ 「余暇を主にどこで過ごすことが多いですか」という問いに対し、「自宅」が44.4%と最も高かったが、「気仙管外県内」と「その他」の合計が27.2%で「市内」の22.5%を上回り、余暇に出掛ける際は、市内を離れてしまう方が多い傾向にある。
- ・ 「市内で買い物をするとき、必要なものはそろいますか」という問いに対し、「はい」が39.1%、「いいえ」が58.9%で、市内では必要なものがそろわないと感じている方が多い傾向にある。

大分類	問番号	設問内容	設問選択肢	回答数	割合(%)				
				R元	R元	H30	H29	H28	
回答者自身について	問1-①	あなたの性別について	1 男	109	36.1	41.1	41.8	35.7	
			2 女	190	62.9	58.5	58.2	63.6	
			無回答	3	1.0	0.3	0.0	0.7	
	問1-②	あなたの年齢について	1 20～24歳	60	19.9	17.7	17.2	25.7	
			2 25～29歳	58	19.2	22.1	20.9	27.9	
			3 30～34歳	80	26.5	29.1	34.0	25.4	
			4 35～39歳	103	34.1	30.8	28.0	20.7	
			無回答	1	0.3	0.3	0.0	0.4	
	問1-③	あなたの職業について	1 自営業・事業主	11	3.6	4.7	2.6	3.6	
			2 自由業（医師など）	2	0.7	0.3	0.7	0.4	
			3 農林業	2	0.7	0.3	0.4	0.0	
			4 漁業	3	1.0	1.7	1.5	2.9	
			5 教員・公務員	50	16.6	14.4	15.7	14.3	
			6 会社員・団体職員	128	42.4	46.5	44.0	42.1	
			7 学生	27	8.9	4.7	6.3	7.1	
			8 パートタイマー	36	11.9	10.7	10.1	11.8	
			9 主婦	23	7.6	5.7	10.1	7.9	
			10 無職	11	3.6	6.7	4.1	3.9	
			11 その他	8	2.6	4.0	4.1	5.7	
			無回答	1	0.3	0.3	0.4	0.4	
	問1-④	あなたのお住まいの地区について	1 盛	33	10.9	11.4	8.6	12.5	
			2 大船渡	78	25.8	18.7	23.5	23.6	
			3 末崎	29	9.6	12.0	9.3	8.6	
			4 赤崎	32	10.6	12.0	10.4	8.9	
			5 猪川	32	10.6	14.4	13.1	10.0	
			6 立根	46	15.2	14.7	13.1	12.1	
			7 日頃市	17	5.6	3.0	5.6	4.6	
			8 三陸町綾里	14	4.6	5.0	7.1	8.9	
			9 三陸町越喜来	16	5.3	5.0	6.3	5.0	
			10 三陸町吉浜	5	1.7	3.3	2.2	5.7	
			無回答	0	0.0	0.3	0.7	0.0	
	問1-⑤	あなたのご家族の構成について	1 三世同居家族（親、子、孫）	84	27.8	26.1	28.4	30.7	
			2 二世同居家族（親、子）	134	44.4	43.5	43.3	42.9	
			3 夫婦のみ	21	7.0	7.0	5.6	6.1	
			4 単身世帯	43	14.2	14.7	15.3	11.4	
			無回答	18	6.0	8.4	6.0	8.2	
	問1-⑥	あなたのこれまでの移住の状況について	1 ずっと地元で暮らしている	94	31.1	39.1	38.4	37.9	
			2 Iターン者である	94	31.1	19.7	24.6	18.2	
			3 Uターン者である	108	35.8	40.8	35.1	42.9	
			無回答	6	2.0	0.3	1.9	1.1	

大分類	問番号	設問内容	設問選択肢	回答数	割合(%)			
				R元	R元	H30	H29	H28
移住について	問2	あなたが移住することとなった主な理由は何ですか。	1 就職	9	9.6	13.6	12.1	19.6
			2 転職	7	7.4	5.1	6.1	5.9
			3 転勤	30	31.9	37.3	33.3	21.6
			4 退職	1	1.1	0.0	0.0	0.0
			5 結婚	37	39.4	30.5	33.3	35.3
			6 離婚	0	0.0	0.0	0.0	0.0
			7 子どもの都合	0	0.0	0.0	1.5	0.0
			8 住宅の都合	3	3.2	1.7	1.5	3.9
			9 親などの介護	0	0.0	0.0	0.0	0.0
			10 生活環境	1	1.1	0.0	1.5	2.0
			11 被災地支援	1	1.1	1.7	1.5	0.0
			12 田舎で暮らしたいと思っていた	0	0.0	0.0	0.0	0.0
			13 その他	5	5.3	8.5	9.1	11.8
	無回答	0	0.0	1.7	0.0	0.0		
	問4	あなたが当市に移住するにあたりどのような情報があれば良いと思われましたか。(複数回答あり)	1 住まいに関すること	31	33.0	52.5	45.5	45.1
			2 交通・買い物、医療など日常の暮らしに関する情報	70	74.5	71.2	75.8	90.2
			3 歴史・文化に関する情報	2	2.1	0.0	0.0	2.0
			4 県や市町村の情報	11	11.7	15.3	10.6	11.8
			5 移住した人の体験談	10	10.6	5.1	1.5	7.8
			6 季節・地域ごとの観光・イベント情報	21	22.3	28.8	39.4	39.2
			7 就業・起業に関すること	12	12.8	13.6	21.2	15.7
			8 移住をするまでの準備や手順	21	22.3	23.7	19.7	15.7
			9 特にない	14	14.9	8.5	7.6	3.9
			10 その他	1	1.1	3.4	6.1	9.8
	問5	あなたが移住先に当市を選ばれた理由は何ですか。(複数回答あり)	1 自然環境に恵まれているから	1	1.1	3.4	4.5	2.0
			2 道路、下水道などの都市基盤が整備されているから	0	0.0	0.0	0.0	0.0
			3 公共交通の利便性が高いから	0	0.0	0.0	1.5	2.0
			4 通勤・通学のアクセスが良いから	8	8.5	10.2	6.1	11.8
			5 住宅規模や土地建物の価格、家賃など、住宅事情が良いから	2	2.1	0.0	1.5	0.0
			6 買い物など日常生活の便が良いから	2	2.1	1.7	1.5	5.9
			7 子育てするための環境が整っているから	0	0.0	3.4	6.1	0.0
			8 教育環境が整っているから	0	0.0	0.0	0.0	0.0
			9 病院、医院などの医療機関が整っているから	2	2.1	0.0	1.5	0.0
10 福祉施設、福祉サービスが充実しているから			0	0.0	0.0	0.0	0.0	
11 図書館や公民館などの社会教育施設が充実しているから			0	0.0	0.0	0.0	0.0	
12 災害時に備えた体制や対策が整っているから			0	0.0	0.0	0.0	0.0	
13 治安がよく、安全だから			0	0.0	0.0	0.0	2.0	
14 公共施設が近いから			0	0.0	0.0	0.0	2.0	
15 友人・知人がいるから			3	3.2	3.4	4.5	2.0	
16 親や子どもの家に近かったから、あるいは同居することになったから			26	27.7	27.1	25.8	23.5	
17 仕事の関係で来ることになったから			43	45.7	45.8	43.9	51.0	
18 復興支援のため			6	6.4	3.4	7.6	7.8	
19 特に理由はない			4	4.3	6.8	6.1	5.9	
20 その他			16	17.0	16.9	16.7	9.8	
問6	あなたが当市へ移住するにあたり当市の情報をどのようにして入手しましたか。(複数回答あり)	1 県や市町村のホームページ	26	27.7	27.1	27.3	17.6	
		2 移住関係の情報サイト	4	4.3	0.0	3.0	2.0	
		3 移住関係のイベントへ参加	0	0.0	0.0	0.0	0.0	
		4 現地を視察(旅行、仕事等含む)	14	14.9	18.6	12.1	19.6	
		5 パンフレット	0	0.0	5.1	0.0	2.0	
		6 雑誌、広告等	1	1.1	3.4	0.0	2.0	
		7 親・親戚からの紹介	10	10.6	18.6	9.1	15.7	
		8 友人からの紹介	7	7.4	11.9	16.7	15.7	
		9 特に情報収集はしていない	46	48.9	39.0	36.4	45.1	
		10 その他	4	4.3	5.1	16.7	3.9	

大分類	問番号	設問内容	設問選択肢	回答数	割合(%)			
				R元	R元	H30	H29	H28
移住について	問7	あなたが移住するにあたり不安に感じた点は何でしたか。 (複数回答あり)	1 移住するための費用の確保	11	11.7	6.8	12.1	9.8
			2 移住先での仕事の確保	17	18.1	20.3	21.2	21.6
			3 移住先での住居の確保	23	24.5	32.2	27.3	27.5
			4 移住先での地域とのつきあい	27	28.7	35.6	30.1	27.5
			5 親または子と離れて暮らすことになること	10	10.6	11.9	10.6	11.8
			6 違う環境で生活することへの不安	51	54.3	40.7	53.0	62.7
			7 特に不安に感じた点はない	14	14.9	13.6	12.1	9.8
			8 その他	15	16.0	3.4	7.6	7.8
	問9	あなたが当市に戻られた主な理由は何ですか。	1 就職	26	24.1	22.1	19.1	33.3
			2 転職	14	13.0	12.3	14.9	11.7
			3 転勤	5	4.6	9.0	10.6	5.0
			4 退職	11	10.2	6.6	10.6	10.0
			5 結婚	13	12.0	8.2	6.4	4.2
			6 離婚	6	5.6	4.9	4.3	3.3
			7 子どもの都合	2	1.9	0.8	0.0	1.7
			8 住宅の都合	1	0.9	1.6	2.1	0.8
			9 親などの介護	2	1.9	3.3	1.1	0.8
			10 生活環境	3	2.8	6.6	2.1	6.7
			11 震災をきっかけに地元に戻ることを決意	8	7.4	9.8	10.6	6.7
			12 起業	0	0.0	0.0	0.0	0.8
			13 地元で就職活動	6	5.6	8.2	8.5	6.7
			14 その他	11	10.2	6.6	8.5	8.3
		無回答	0	0.0	0.0	1.1	0.0	
	問10	あなたは今後も当市に住み続ける予定ですか。	1 今後もずっと住み続ける	95	47.5	49.2	45.6	45.0
			2 3年以上は住む予定	12	6.0	7.7	10.6	6.5
			3 3年以内に他に移住する	22	11.0	9.4	9.4	6.5
			4 1年以内に他に移住する	4	2.0	2.8	5.0	4.7
			5 わからない	67	33.5	28.2	27.5	37.3
			無回答	0	0.0	2.8	1.9	0.0

大分類	問番号	設問内容	設問選択肢	回答数	割合(%)			
				R元	R元	H30	H29	H28
結婚に対する意識について	問11	現在、結婚していますか。	1 結婚している	156	51.7	48.8	47.8	42.5
			2 結婚していない	134	44.4	45.5	47.4	52.5
			3 結婚経験がある(離別した)	12	4.0	4.0	4.1	3.6
			4 結婚経験がある(死別した)	0	0.0	0.3	0.0	0.7
			無回答	0	0.0	1.3	0.7	0.7
	問12	あなたは配偶者の方とどのようにして出会い、お付き合いされましたか。	1 幼なじみ(地元が同じだった)	8	5.1	6.2	4.7	4.2
			2 学生時代(クラスメイト、サークル等)	25	16.0	14.4	10.9	11.8
			3 職場またはその関連先(他店舗、子会社、取引先等)	38	24.4	29.5	29.7	26.1
			4 出会いイベントに参加(合コン、街コン、婚活パーティ等)	5	3.2	4.1	3.1	1.7
			5 民間の結婚相談所に入会して	1	0.6	0.7	0.0	0.0
			6 インターネット(出会いサイト含む)	8	5.1	2.1	5.5	3.4
			7 地元の結婚相談員(いわゆる仲人)から紹介	0	0.0	0.0	0.0	0.0
			8 友人や職場の同僚、先輩から紹介	49	31.4	32.2	37.5	38.7
			9 親や親戚から紹介(お見合い除く)	5	3.2	0.7	1.6	1.7
			10 趣味のサークル(学生時代除く)	3	1.9	1.4	0.8	4.2
			11 同窓会	0	0.0	0.0	0.8	0.0
			12 お見合い	1	0.6	0.0	0.0	0.0
			13 その他	12	7.7	7.5	5.5	8.4
	無回答	1	0.6	1.4	0.0	0.0		
	問13	あなたが結婚を決断されたきっかけは何ですか。	1 親を紹介したとき(されたとき)	6	3.8	1.4	0.8	2.5
			2 仕事に関係して(就職、落ち着いた、転勤、昇進等)	6	3.8	4.1	5.5	5.9
			3 友人や親戚など周囲の人の結婚や出産を知って	0	0.0	2.1	0.8	0.8
			4 家族や周囲の後押しで	5	3.2	4.1	3.1	0.0
			5 子どもを授かって	33	21.2	24.0	28.1	29.4
			6 結婚した友人等の家庭に遊びに行き、影響されて	0	0.0	0.0	0.0	0.0
			7 相手から決断を迫られて(相手から結婚を申し込まれて)	15	9.6	7.5	7.8	8.4
			8 何かしらの節目の時期だった(付き合い〇年、年齢が〇歳になる等)	20	12.8	13.7	10.9	11.8
			9 あなた・相手、親、祖父母等、身内の病気、事故等	2	1.3	0.0	0.8	0.0
			10 経済的に結婚できるめどがたった	2	1.3	2.1	1.6	0.8
			11 付き合いすぐ結婚を申し込んだ(付き合いときには決断していた)	6	3.8	4.1	5.5	4.2
			12 結婚するにあたり想定される問題が解決した(同居の有無、婿取り、子どものこと等)	3	1.9	0.7	3.1	0.8
			13 何となく結婚のタイミングだと思った	41	26.3	26.7	24.2	29.4
			14 特にきっかけはない	8	5.1	4.1	5.5	4.2
			15 その他	7	4.5	4.1	2.3	1.7
	無回答	2	1.3	1.4	0.0	0.0		
	問14	今後、結婚をしたいと思いますか。	1 できるだけ早く結婚したいと思っている	34	23.3	17.4	16.7	27.1
			2 いずれ結婚したいと思っている	63	43.2	38.3	48.6	50.0
			3 結婚したいと思っているが、今の交際相手とはしない	0	0.0	1.3	0.0	4.2
			4 今のところ結婚するつもりはない	25	17.1	15.4	15.9	8.3
			5 特に意識をしていない、分からない	22	15.1	24.2	15.9	10.4
			無回答	2	1.4	3.4	2.9	0.0

大分類	問番号	設問内容	設問選択肢	回答数	割合(%)			
				R元	R元	H30	H29	H28
結婚に対する意識について	問15	あなたが結婚することに対して積極的でない理由は何ですか。 (複数回答あり)	1 結婚してもよいと思える交際相手ができない	14	29.8	49.2	34.1	18.2
			2 結婚を想定していた年齢になっていない	2	4.3	1.6	4.5	0.0
			3 家族を養える十分な収入が得られるようになっていない	8	17.0	29.5	20.5	45.5
			4 十分な結婚資金が貯まっていない	4	8.5	16.4	9.1	18.2
			5 新生活を始める家の目処がたたない	0	0.0	1.6	0.0	0.0
			6 結婚すると経済的・時間的に自由でいられなくなる	17	36.2	19.7	29.5	18.2
			7 今は仕事や学業、スキルアップに集中したい	6	12.8	8.2	11.4	9.1
			8 安定した仕事に就けていない	3	6.4	8.2	20.5	18.2
			9 仕事と結婚生活が両立できると思えない	5	10.6	8.2	0.0	27.3
			10 親・家族の介護や面倒を見なくてはならない	1	2.1	9.8	2.3	18.2
			11 パートナーの親と同居しなくてはならない	1	2.1	1.6	0.0	9.1
			12 パートナーの家の家業を後継ぎしなければならない	0	0.0	1.6	2.3	0.0
			13 仕事を辞めなければならない	0	0.0	0.0	0.0	0.0
			14 健康上の不安がある	4	8.5	14.8	11.4	0.0
			15 結婚に対する職場の理解が得られない	0	0.0	1.6	0.0	0.0
			16 自分の親・親戚から結婚への理解が得られない	0	0.0	0.0	0.0	0.0
			17 パートナーの親・親戚から結婚への理解が得られない	0	0.0	0.0	0.0	0.0
			18 過去の恋愛や結婚の失敗に対する整理ができない	2	4.3	6.6	2.3	9.1
			19 子どもが欲しいと思わない	5	10.6	6.6	4.5	18.2
			20 パートナーが結婚に消極的	0	0.0	0.0	0.0	0.0
			21 結婚することに意義を感じられない(幸せになれるイメージがない)	15	31.9	32.8	36.4	36.4
			22 その他	7	14.9	14.8	9.1	0.0

大分類	問番号	設問内容	設問選択肢	回答数	割合(%)				
				R元	R元	H30	H29	H28	
子育てに対する意識について	問16	あなたの子育てに対するお考えや状況について教えてください。	1 現在、子育て中である	129	42.9	44.8	-	-	
			2 いずれは、子育てしたいと考えている	136	45.2	37.8	-	-	
			3 子育てはしたくない	28	9.3	13.7	-	-	
			無回答	8	2.7	3.7	-	-	
	問17	当市では、保育園、こども園の保育サービスや、地域子育て支援センターを運営するなどの各種子育て支援事業を実施していますが、これらのサービスに満足していますか。	1 満足している	34	26.4	16.6	-	-	
			2 まあまあ満足している	54	41.9	23.9	-	-	
			3 どちらともいえない	29	22.5	47.4	-	-	
			4 あまり満足していない	11	8.5	6.9	-	-	
			5 満足していない	1	0.8	4.0	-	-	
			無回答	0	0.0	1.2	-	-	
	問18	あなたが、当市の子育て支援サービスのうち、特に満足しているサービスは何ですか。(複数回答可)	1 出産祝い金「ようこそわらしっこ」の支給	21	16.3	24.3	-	-	
			2 不妊に悩む方への特定治療支援	3	2.3	5.3	-	-	
			3 妊娠及び出産等に関する相談	1	0.8	2.0	-	-	
			4 妊婦健診費用の助成	48	37.2	21.9	-	-	
			5 育児や離乳食等の相談	4	3.1	2.4	-	-	
			6 新生児聴覚検査費用の助成	15	11.6	4.5	-	-	
			7 子育て用品の無償貸与	8	6.2	4.9	-	-	
			8 保育園やこども園、幼稚園等の運営	39	30.2	15.0	-	-	
			9 延長保育事業、一時預かり事業、病後児保育事業等、通常の保育サービスの拡充	10	7.8	4.5	-	-	
			10 保育園や子ども園、幼稚園等の副食費の無償化(3歳以上)	29	22.5	-	-	-	
			11 保育料の第3子以降の完全無償化	30	23.3	12.6	-	-	
			12 子育て支援センターの運営	14	10.9	7.3	-	-	
			13 放課後児童クラブの運営	10	7.8	12.6	-	-	
			14 ファミリー・サポート・センターの運営	1	0.8	1.6	-	-	
			15 各種予防接種	28	21.7	22.3	-	-	
			16 子育て支援サイトつばキッズ	5	3.9	3.6	-	-	
			17 子どもの医療費への助成	70	54.3	31.6	-	-	
	問19	あなたは、子育てに関して、今後どのようなサービスが充実していけばよいと思いますか。	1 妊娠や出産、育児について相談する場の充実	15	5.0	2.4	-	-	
			2 保育園や放課後児童クラブ(学童保育)等の施設の充実	33	10.9	12.1	-	-	
			3 子どもを気軽に(一時的に)預かってくれる場所やサービスの充実	33	10.9	10.1	-	-	
			4 子育てに関する経済的支援の充実	95	31.5	28.3	-	-	
			5 子どもの医療制度の充実	33	10.9	13.8	-	-	
			6 子どもの進路や就労について相談できる場の充実	4	1.3	0.4	-	-	
			7 子どもが安心して遊べる場所(子どもの遊び場や施設)の充実	29	9.6	14.2	-	-	
			8 子どもにとっての自然体験や集団遊び等の機会(子どもが参加できるイベント)の充実	5	1.7	1.6	-	-	
			9 地域における子どもの居場所	7	2.3	1.6	-	-	
			10 子育て中の親同士が交流できる場所	3	1.0	1.6	-	-	
			11 家族以外の世代の異なる人との交流の機会	1	0.3	1.6	-	-	
			12 子どもが無料もしくは安価で食事ができる場所	2	0.7	4.5	-	-	
			13 その他	3	1.0	3.6	-	-	
			無回答	39	12.9	4.0	-	-	

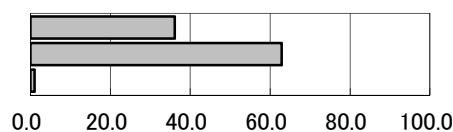
大分類	問番号	設問内容	設問選択肢	回答数	割合(%)				
				R元	R元	H30	H29	H28	
仕事に対する意識について	問20	あなたは現在の就労環境に満足していますか。	1 はい	149	49.3	49.5	42.5	44.3	
			2 就労していない	58	19.2	17.7	19.0	-	
			3 いいえ	93	30.8	30.8	36.6	49.6	
			無回答	2	0.7	2.0	1.9	6.1	
	問21	あなたが現在の就労環境に満足していない理由は何ですか。(複数回答あり)	1 収入(給与)が安い	67	72.0	67.4	66.3	64.0	
			2 休めない、残業が多い	34	36.6	39.1	42.9	36.0	
			3 やりがいを感じない	24	25.8	25.0	14.3	23.0	
			4 自分の能力を活かせない	11	11.8	10.9	7.1	11.5	
			5 職場の人間関係が良くない(セクハラ、パワハラ等含む)	33	35.5	31.5	25.5	23.7	
			6 職場の環境が良くない(暑い、寒い、うるさい等)	17	18.3	16.3	19.4	18.0	
			7 その他	11	11.8	12.0	15.3	16.5	
	問22	あなたの世帯で収入のある方はどなたですか。(複数回答あり)	1 あなた	229	76.6	79.9	72.0	72.5	
			2 配偶者	141	47.2	42.8	42.5	37.5	
			3 父	126	42.1	44.5	47.8	48.6	
			4 母	117	39.1	41.1	39.6	41.4	
5 祖父			25	8.4	3.7	3.4	4.6		
6 祖母			35	11.7	10.4	11.2	11.4		
7 兄弟・姉妹			37	12.4	-	-	-		
8 その他			4	1.3	10.0	7.5	11.4		
問23	あなたの世帯の収入は家計を維持するのに十分ですか。	1 はい	182	60.3	55.9	60.4	48.6		
		2 いいえ	118	39.1	42.5	37.3	49.3		
		無回答	2	0.7	1.7	2.2	2.1		
問24	あなたの世帯の家計で負担の割合が大きいもの。(複数回答あり)	1 住宅関係(ローン、家賃、地震・火災保険等)	56	47.5	54.3	47.0	44.9		
		2 水道・光熱費	28	23.7	32.3	18.0	21.7		
		3 通信費	15	12.7	11.0	10.0	6.5		
		4 自動車関係(ローン、燃料費、自動車保険、自動車税、その他維持費等)	63	53.4	55.1	51.0	55.1		
		5 教育関係費(学費、塾、書籍等)	19	16.1	15.7	18.0	16.7		
		6 食費	50	42.4	31.5	33.0	33.3		
		7 趣味・娯楽	4	3.4	1.6	4.0	2.2		
		8 衣服・美容	0	0.0	0.8	2.0	1.4		
		9 医療費	9	7.6	13.4	18.0	13.8		
		10 生活雑貨・日用品	7	5.9	1.6	9.0	8.7		
		11 保険関係(生命、医療等、※自動車保険、地震・火災保険は除く)	32	27.1	26.8	24.0	28.3		
		12 税金・保険料関係(所得税、健康保険、年金等、※自動車関連の税金を除く)	46	39.0	40.9	39.0	44.2		
		13 交際費	4	3.4	3.9	2.0	1.4		
		14 ペット関係	0	0.0	1.6	0.0	0.7		
		15 その他	6	5.1	3.9	2.0	5.8		

大分類	問番号	設問内容	設問選択肢	回答数	割合(%)				
				R元	R元	H30	H29	H28	
日常生活について【余暇について】	問25	あなたは余暇に主に何をして過ごしますか。 (複数回答あり)	1 テレビを見る(DVD鑑賞、テレビゲームをする等含む)・ラジオを聴く	201	67.2	65.6	66.4	63.6	
			2 読書をする(新聞、雑誌、マンガ等含む)	58	19.4	18.4	28.7	21.8	
			3 映画鑑賞・観劇鑑賞・音楽鑑賞・コンサート・スポーツ観戦	53	17.7	11.0	11.6	12.5	
			4 外食・ショッピング	143	47.8	49.2	41.4	46.8	
			5 一泊以上の旅行	27	9.0	8.0	5.6	4.3	
			6 博物館・美術館・動植物園・水族館などへ行く	6	2.0	0.7	1.5	0.7	
			7 ドライブ・日帰り行楽	85	28.4	29.8	30.2	30.4	
			8 散歩・マラソン・ジョギング・公園で過ごす・スポーツをする	31	10.4	14.4	14.2	15.0	
			9 手芸・日曜大工・園芸	11	3.7	4.0	5.6	5.7	
			10 楽器演奏・カラオケ・絵画・写真	16	5.4	3.0	5.2	5.7	
			11 習い事(書道、茶道、華道、舞踊、ピアノなど)	11	3.7	3.0	1.1	1.8	
			12 ギャンブル(パチンコ、パチスロ、競馬、競艇、競輪など)	8	2.7	5.0	5.6	5.4	
			13 登山・ハイキング	3	1.0	1.0	0.7	0.0	
			14 釣り	12	4.0	4.0	3.0	4.6	
			15 ペット関係	11	3.7	1.7	2.6	3.2	
			16 体操・美容・料理	5	1.7	7.0	4.9	2.5	
			17 資格取得のための学習	11	3.7	4.0	5.2	2.9	
			18 地域活動・社会奉仕活動	1	0.3	1.7	1.1	3.2	
			19 その他	26	8.7	10.0	10.1	17.1	
	日常生活について【買い物について】	問26	あなたは余暇を主にどこで過ごすことが多いですか。	1 自宅	134	44.4	43.8	44.8	42.5
2 市内				68	22.5	22.1	22.4	22.9	
3 市外気仙管内				13	4.3	7.4	5.2	4.3	
4 気仙管外県内				66	21.9	21.1	20.5	25.0	
5 その他				16	5.3	3.0	4.1	3.2	
無回答				5	1.7	2.7	3.0	2.1	
日常生活について【買い物について】	問28	あなたはどこで買い物をすることが多いですか。	1 市内の大型店(スーパーマーケット、専門店等)	187	61.9	57.9	57.1	56.1	
			2 市内商店(商店街・個人商店)	1	0.3	1.3	0.0	0.7	
			3 市外の大型店(スーパーマーケット、専門店等)	54	17.9	18.7	16.4	20.0	
			4 コンビニエンスストア	22	7.3	7.4	10.4	7.9	
			5 通信販売(インターネット、テレビショッピング等)	33	10.9	11.7	12.7	12.9	
			6 その他	1	0.3	1.0	1.5	1.1	
			無回答	4	1.3	2.0	1.9	1.4	
日常生活について【買い物について】	問29	あなたが市内で買い物をするとき、必要なものはそろいますか。	1 はい	118	39.1	39.1	36.2	31.8	
			2 いいえ	178	58.9	58.5	61.6	67.1	
			無回答	6	2.0	2.3	2.2	1.1	

問1 回答者自身について

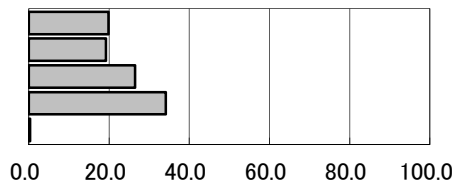
① あなたの性別について

1 男	109	(36.1)
2 女	190	(62.9)
無回答	3	(1.0)
	302	(100.0)



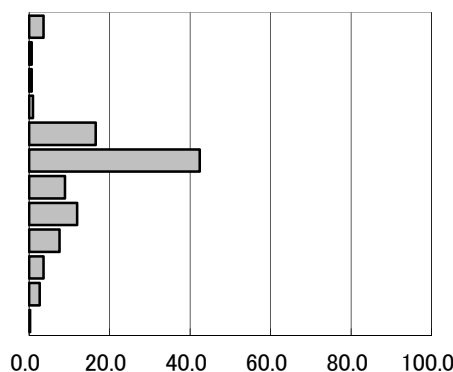
② あなたの年齢について

1 20～24歳	60	(19.9)
2 25～29歳	58	(19.2)
3 30～34歳	80	(26.5)
4 35～39歳	103	(34.1)
無回答	1	(0.3)
	302	(100.0)



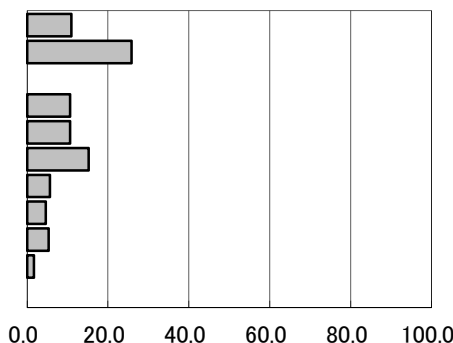
③ あなたの職業について

1 自営業・事業主	11	(3.6)
2 自由業(医師など)	2	(0.7)
3 農林業	2	(0.7)
4 漁業	3	(1.0)
5 教員・公務員	50	(16.6)
6 会社員・団体職員	128	(42.4)
7 学生	27	(8.9)
8 パートタイマー	36	(11.9)
9 主婦	23	(7.6)
10 無職	11	(3.6)
11 その他	8	(2.6)
無回答	1	(0.3)
	302	(100.0)



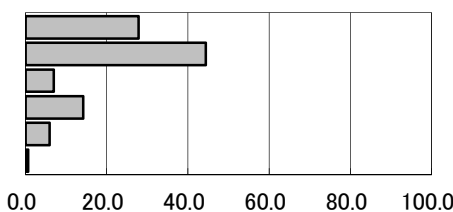
④ あなたのお住まいの地区について

1 盛	33	(10.9)
2 大船渡	78	(25.8)
3 末崎	29	(9.6)
4 赤崎	32	(10.6)
5 猪川	32	(10.6)
6 立根	46	(15.2)
7 日頃市	17	(5.6)
8 三陸町綾里	14	(4.6)
9 三陸町越喜来	16	(5.3)
10 三陸町吉浜	5	(1.7)
無回答	0	(0.0)
	302	(90.4)



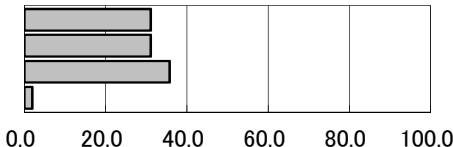
⑤ あなたのご家族の構成について

1 三世同居家族(親、子、孫)	84	(27.8)
2 二世同居家族(親、子)	134	(44.4)
3 夫婦のみ	21	(7.0)
4 単身世帯	43	(14.2)
無回答	2	(0.7)
	302	(100.0)



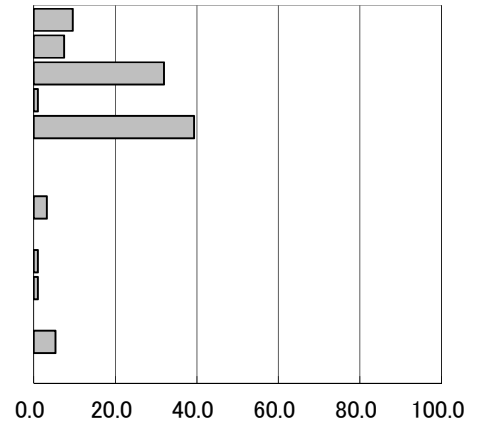
⑥ あなたのこれまでの移住の状況について

1 ずっと地元で暮らしている	94	(31.1)
2 Uターン者である	94	(31.1)
3 Iターン者である	108	(35.8)
無回答	6	(2.0)
	302	(100.0)



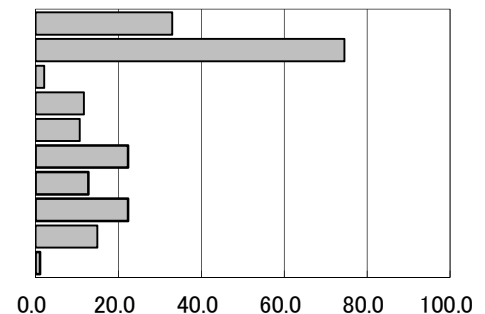
問2 あなたが移住することとなった主な理由は何ですか。

1 就職	9 (9.6)
2 転職	7 (7.4)
3 転勤	30 (31.9)
4 退職	1 (1.1)
5 結婚	37 (39.4)
6 離婚	0 (0.0)
7 子どもの都合	0 (0.0)
8 住宅の都合	3 (3.2)
9 親などの介護	0 (0.0)
10 生活環境	1 (1.1)
11 被災地支援	1 (1.1)
12 田舎で暮らしたいと思っていた	0 (0.0)
13 その他	5 (5.3)
無回答	0 (0.0)
	94 100.0



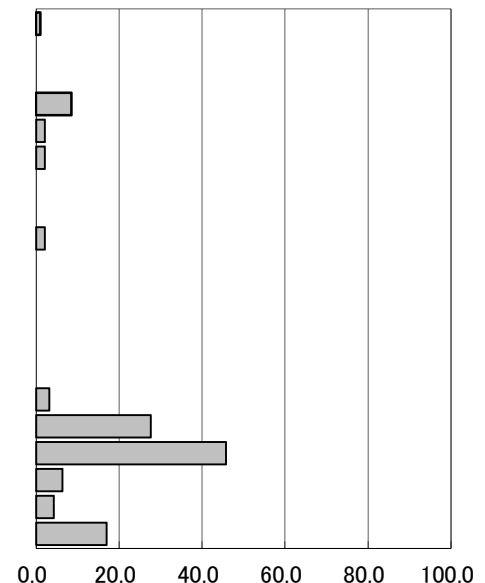
問4 あなたが当市に移住するにあたりどのような情報があれば良いと思われましたか。

※ 複数回答あり	
1 住まいに関すること	31 (33.0)
2 交通・買い物、医療など日常の暮らしに関する情報	70 (74.5)
3 歴史・文化に関する情報	2 (2.1)
4 県や市町村の情報	11 (11.7)
5 移住した人の体験談	10 (10.6)
6 季節・地域ごとの観光・イベント情報	21 (22.3)
7 就業・起業に関すること	12 (12.8)
8 移住をするまでの準備や手順	21 (22.3)
9 特になし	14 (14.9)
10 その他	1 (1.1)
	193 205.3



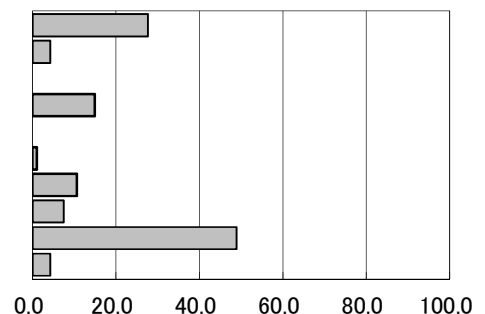
問5 あなたが移住先に当市を選ばれた理由は何ですか。

※ 複数回答あり	
1 自然環境に恵まれているから	1 (1.1)
2 道路、下水道などの都市基盤が整備されているから	0 (0.0)
3 公共交通の利便性が高いから	0 (0.0)
4 通勤・通学のアクセスが良いから	8 (8.5)
5 住宅規模や土地建物の価格、家賃など、住宅事情が良いから	2 (2.1)
6 買い物など日常生活の便が良いから	2 (2.1)
7 子育てするための環境が整っているから	0 (0.0)
8 教育環境が整っているから	0 (0.0)
9 病院、医院などの医療機関が整っているから	2 (2.1)
10 福祉施設、福祉サービスが充実しているから	0 (0.0)
11 図書館や公民館などの社会教育施設が充実しているから	0 (0.0)
12 災害時に備えた体制や対策が整っているから	0 (0.0)
13 治安がよく、安全だから	0 (0.0)
14 公共施設が近いから	0 (0.0)
15 友人・知人がいるから	3 (3.2)
16 親や子どもの家に近かったから、あるいは同居することになったから	26 (27.7)
17 仕事の関係で来ることになったから	43 (45.7)
18 復興支援のため	6 (6.4)
19 特に理由はない	4 (4.3)
20 その他	16 (17.0)
	113 120.2



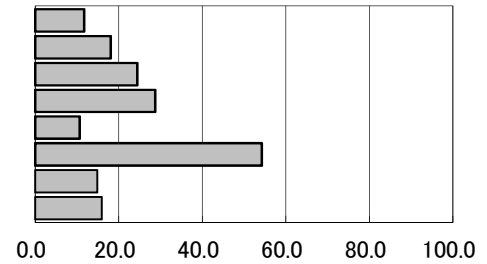
問6 あなたが当市へ移住するにあたり当市の情報をどのようにして入手しましたか。

※ 複数回答あり	
1 県や市町村のホームページ	26 (27.7)
2 移住関係の情報サイト	4 (4.3)
3 移住関係のイベントへ参加	0 (0.0)
4 現地を視察(旅行、仕事等含む)	14 (14.9)
5 パンフレット	0 (0.0)
6 雑誌、広告等	1 (1.1)
7 親・親戚からの紹介	10 (10.6)
8 友人からの紹介	7 (7.4)
9 特に情報収集はしていない	46 (48.9)
10 その他	4 (4.3)
	112 119.1



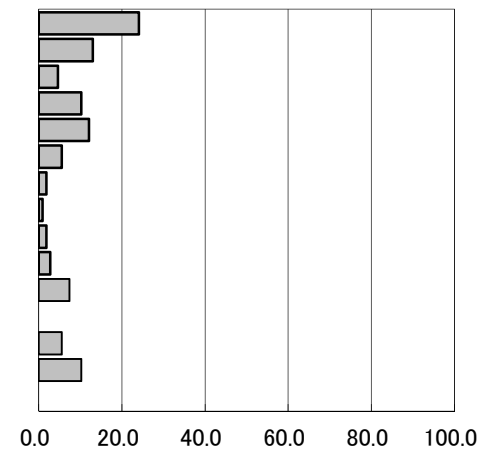
問7 あなたが移住するにあたり不安に感じた点は何でしたか。

	※ 複数回答あり
1 移住するための費用の確保	11 (11.7)
2 移住先での仕事の確保	17 (18.1)
3 移住先での住居の確保	23 (24.5)
4 移住先での地域とのつきあい	27 (28.7)
5 親または子と離れて暮らすことになること	10 (10.6)
6 違う環境で生活することへの不安	51 (54.3)
7 特に不安に感じた点はない	14 (14.9)
8 その他	15 (16.0)
	168 (178.7)



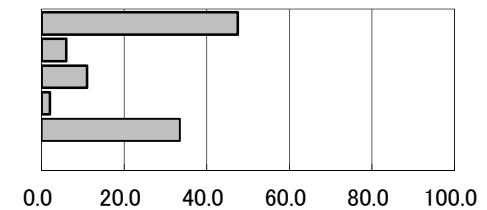
問9 あなたが当市に戻られた主な理由は何ですか。

1 就職	26 (24.1)
2 転職	14 (13.0)
3 転勤	5 (4.6)
4 退職	11 (10.2)
5 結婚	13 (12.0)
6 離婚	6 (5.6)
7 子どもの都合	2 (1.9)
8 住宅の都合	1 (0.9)
9 親などの介護	2 (1.9)
10 生活環境	3 (2.8)
11 震災をきっかけに地元に戻ることを決意	8 (7.4)
12 起業	0 (0.0)
13 地元で就職活動	6 (5.6)
14 その他	11 (10.2)
無回答	0 (0.0)
	108 (100.0)



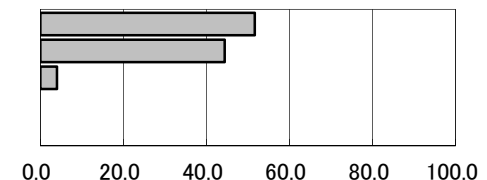
問10 あなたは今後も当市に住み続ける予定ですか。

1 今後もずっと住み続ける	95 (47.5)
2 3年以上は住む予定	12 (6.0)
3 3年以内に他に移住する	22 (11.0)
4 1年以内に他に移住する	4 (2.0)
5 わからない	67 (33.5)
無回答	0 (0.0)
	200 (100.0)



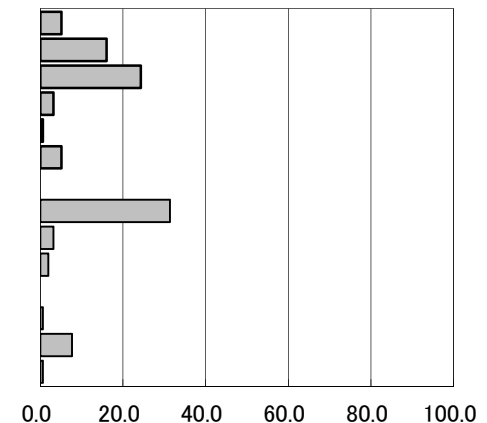
問11 現在結婚していますか。

1 結婚している	156 (51.7)
2 結婚していない	134 (44.4)
3 結婚経験がある(離別した)	12 (4.0)
4 結婚経験がある(死別した)	0 (0.0)
無回答	0 (0.0)
	302 (100.0)



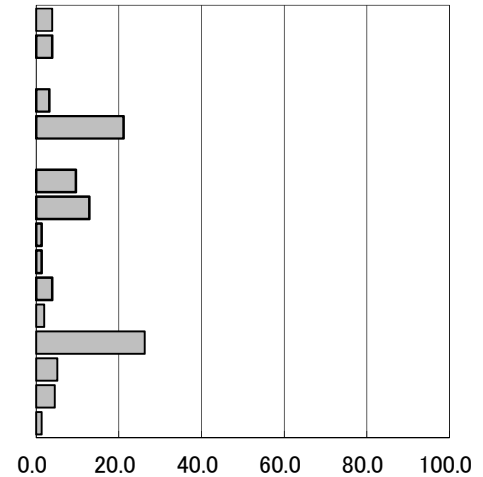
問12 あなたは配偶者の方とどのようにして出会い、お付き合いされましたか。

1 幼なじみ(地元が同じだった)	8 (5.1)
2 学生時代(クラスメイト、サークル等)	25 (16.0)
3 職場またはその関連先(他店舗、子会社、取引先等)	38 (24.4)
4 出会いイベントに参加(合コン、街コン、婚活パーティ等)	5 (3.2)
5 民間の結婚相談所に入会して	1 (0.6)
6 インターネット(出会いサイト含む)	8 (5.1)
7 地元の結婚相談員(いわゆる仲人)から紹介	0 (0.0)
8 友人や職場の同僚、先輩から紹介	49 (31.4)
9 親や親戚から紹介(お見合い除く)	5 (3.2)
10 趣味のサークル(学生時代除く)	3 (1.9)
11 同窓会	0 (0.0)
12 お見合い	1 (0.6)
13 その他	12 (7.7)
無回答	1 (0.6)
	156 (100.0)



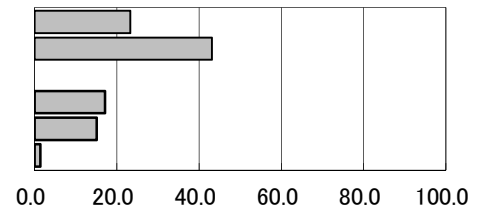
問13 あなたが結婚を決断されたきっかけは何ですか。

1 親を紹介したとき(されたとき)	6	(3.8)
2 仕事に関係して(就職、落ち着いた、転勤、昇進等)	6	(3.8)
3 友人や親戚など周囲の人の結婚や出産を知って	0	(0.0)
4 家族や周囲の後押しで	5	(3.2)
5 子どもを授かって	33	(21.2)
6 結婚した友人等の家庭に遊びに行き、影響されて	0	(0.0)
7 相手から決断を迫られて(相手から結婚を申し込まれて)	15	(9.6)
8 何かしらの節目の時期だった(付き合い合って〇年、年齢が〇歳になる等)	20	(12.8)
9 あなた・相手、親、祖父母等、身内の病気、事故等	2	(1.3)
10 経済的に結婚できるめどがたった	2	(1.3)
11 付き合い合っすぐ結婚を申し込んだ(付き合い合っときには決断していた)	6	(3.8)
12 結婚するにあたり想定される問題が解決した(同居の有無、婿取り、子どものこと等)	3	(1.9)
13 何となく結婚のタイミングだと思った	41	(26.3)
14 特にきっかけはない	8	(5.1)
15 その他	7	(4.5)
無回答	2	(1.3)
	156	(100.0)



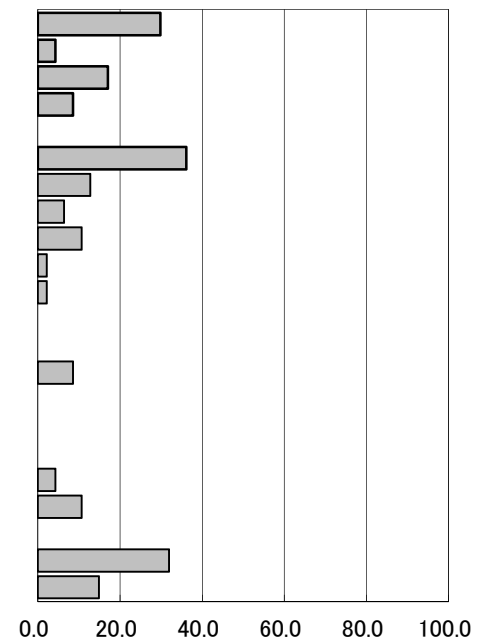
問14 今後、結婚をしたいと思いますか。

1 できるだけ早く結婚したいと思っている	34	(23.3)
2 いずれ結婚したいと思っている	63	(43.2)
3 結婚したいと思っているが、今の交際相手とはしない	0	(0.0)
4 今のところ結婚するつもりはない	25	(17.1)
5 特に意識をしていない、分からない	22	(15.1)
無回答	2	(1.4)
	146	(100.0)



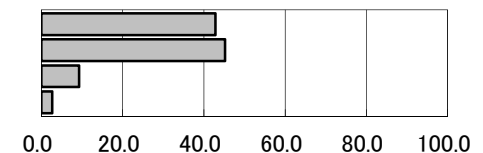
問15 あなたが結婚をすることに積極的でない理由は何ですか。

		※ 複数回答あり
1 結婚してもよいと思える交際相手ができない	14	(29.8)
2 結婚を想定していた年齢になっていない	2	(4.3)
3 家族を養える十分な収入が得られるようになっていない	8	(17.0)
4 十分な結婚資金が貯まっていない	4	(8.5)
5 新婚生活を始める家の目処がたたない	0	(0.0)
6 結婚すると経済的・時間的に自由でいられなくなる	17	(36.2)
7 今は仕事や学業、スキルアップに集中したい	6	(12.8)
8 安定した仕事に就けていない	3	(6.4)
9 仕事と結婚生活が両立できると思えない	5	(10.6)
10 親・家族の介護や面倒を見なくてはならない	1	(2.1)
11 パートナーの親と同居しなくてはならない	1	(2.1)
12 パートナーの家の家業を後継ぎしなければならない	0	(0.0)
13 仕事を辞めなければならない	0	(0.0)
14 健康上の不安がある	4	(8.5)
15 結婚に対する職場の理解が得られない	0	(0.0)
16 自分の親・親戚から結婚への理解が得られない	0	(0.0)
17 パートナーの親・親戚から結婚への理解が得られない	0	(0.0)
18 過去の恋愛や結婚の失敗に対する整理ができない	2	(4.3)
19 子どもが欲しいと思わない	5	(10.6)
20 パートナーが結婚に消極的	0	(0.0)
21 結婚することに意義を感じられない(幸せになれるイメージがない)	15	(31.9)
22 その他	7	(14.9)
	94	(200.0)



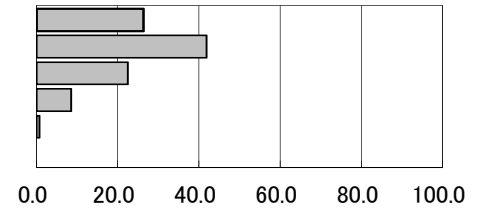
問16 あなたの子育てに対するお考えや状況について教えてください。

1 現在、子育て中である	129	(42.9)
2 いずれは、子育てしたいと考えている	136	(45.2)
3 子育てはしたくない	28	(9.3)
無回答	8	(2.7)
	301	(100.0)



問17 当市では、保育園、こども園の保育サービスや、地域子育て支援センターを運営するなどの各種子育て支援事業を実施していますが、これらのサービスに満足していますか。

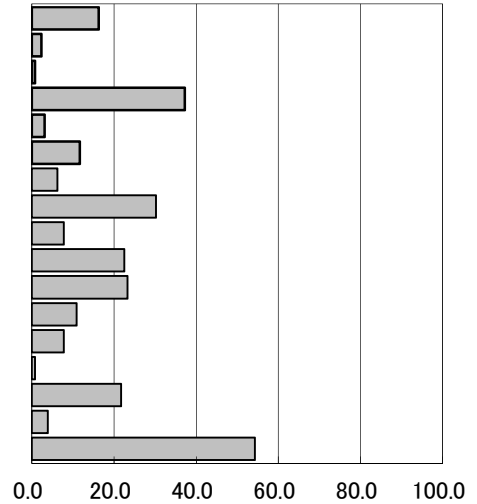
1 満足している	34 (26.4)
2 まあまあ満足している	54 (41.9)
3 どちらともいえない	29 (22.5)
4 あまり満足していない	11 (8.5)
5 満足していない	1 (0.8)
無回答	0 (0.0)
	129 (100.0)



問18 あなたが、当市の子育て支援サービスのうち、特に満足しているサービスを選んでください。

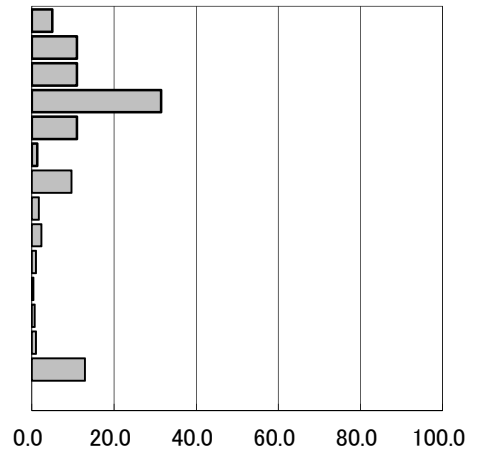
※ 複数回答あり

1 出産祝い金「ようこそわらしこ」の支給	21 (16.3)
2 不妊に悩む方への特定治療支援	3 (2.3)
3 妊娠及び出産等に関する相談	1 (0.8)
4 妊婦健診費用の助成	48 (37.2)
5 育児や離乳食等の相談	4 (3.1)
6 新生児聴覚検査費用の助成	15 (11.6)
7 子育て用品の無償貸与	8 (6.2)
8 保育園やこども園、幼稚園等の運営	39 (30.2)
9 延長保育事業、一時預かり事業、病後児保育事業等、通常の保育サービスの拡充	10 (7.8)
10 保育園や子ども園、幼稚園等の副食費の無償化(3歳以上)	29 (22.5)
11 保育料の第3子以降の完全無償化	30 (23.3)
12 子育て支援センターの運営	14 (10.9)
13 放課後児童クラブの運営	10 (7.8)
14 ファミリー・サポート・センターの運営	1 (0.8)
15 各種予防接種	28 (21.7)
16 子育て支援サイトつばキッズ	5 (3.9)
17 子どもの医療費への助成	70 (54.3)
	336 (260.5)



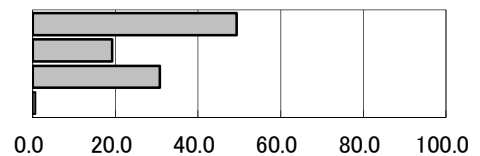
問19 あなたは、子育てに関して、今後どのようなサービスが充実していけばよいと思いますか。

1 妊娠や出産、育児について相談する場の充実	15 (5.0)
2 保育園や放課後児童クラブ(学童保育)等の施設の充実	33 (10.9)
3 子どもを気軽に(一時的に)預かってくれる場所やサービスの充実	33 (10.9)
4 子育てに関する経済的支援の充実	95 (31.5)
5 子どもの医療制度の充実	33 (10.9)
6 子どもの進路や就労について相談できる場の充実	4 (1.3)
7 子どもが安心して遊べる場所(子どもの遊び場や施設)の充実	29 (9.6)
8 子どもにとっての自然体験や集団遊び等の機会(子どもが参加できるイベント)の充実	5 (1.7)
9 地域における子どもの居場所	7 (2.3)
10 子育て中の親同士が交流できる場所	3 (1.0)
11 家族以外の世代の異なる人との交流の機会	1 (0.3)
12 子どもが無料もしくは安価で食事ができる場所	2 (0.7)
13 その他	3 (1.0)
無回答	39 (12.9)
	302 (100.0)



問20 あなたは現在の就労環境に満足していますか。

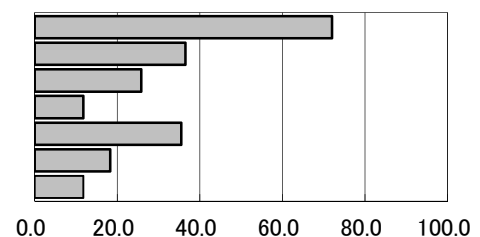
1 はい	149 (49.3)
2 就労していない	58 (19.2)
3 いいえ	93 (30.8)
無回答	2 (0.7)
	302 (100.0)



問21 あなたが現在の就労環境に満足していない理由は何ですか。

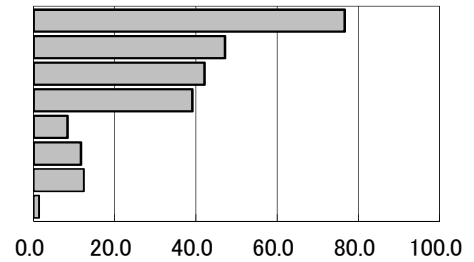
※ 複数回答あり

1 収入(給与)が安い	67 (72.0)
2 休めない、残業が多い	34 (36.6)
3 やりがいを感じない	24 (25.8)
4 自分の能力を活かせない	11 (11.8)
5 職場の人間関係が良くない(セクハラ、パワハラ等含む)	33 (35.5)
6 職場の環境が良くない(暑い、寒い、うるさい等)	17 (18.3)
7 その他	11 (11.8)
	197 (211.8)



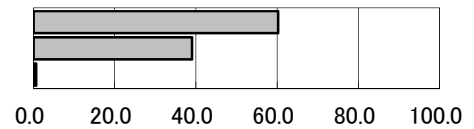
問22 あなたの世帯で収入のある方はどなたですか。

	※ 複数回答あり
1 あなた	229 (76.6)
2 配偶者	141 (47.2)
3 父	126 (42.1)
4 母	117 (39.1)
5 祖父	25 (8.4)
6 祖母	35 (11.7)
7 兄弟・姉妹	37 (12.4)
8 その他	4 (1.3)
	714 (238.8)



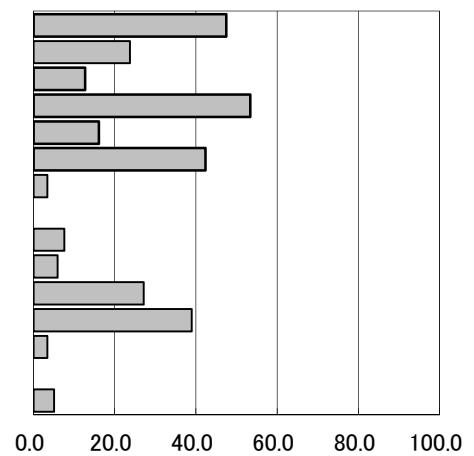
問23 あなたの世帯の収入は家計を維持するのに十分ですか。

1 はい	182 (60.3)
2 いいえ	118 (39.1)
無回答	2 (0.7)
	302 (100.0)



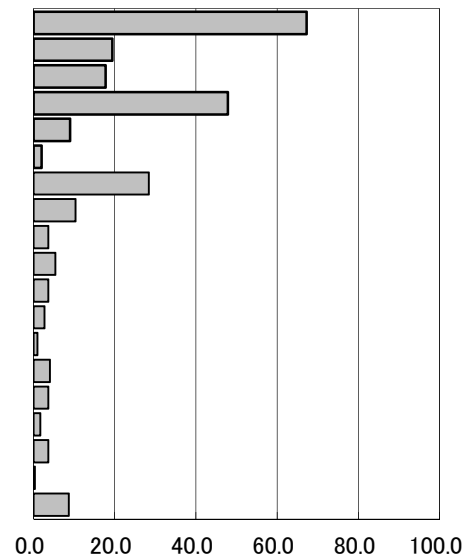
問24 あなたの世帯の家計で負担の割合が大きいもの。

	※ 複数回答あり
1 住宅関係(ローン、家賃、地震・火災保険等)	56 (47.5)
2 水道・光熱費	28 (23.7)
3 通信費	15 (12.7)
4 自動車関係(ローン、燃料費、自動車保険、自動車税、その他維持費等)	63 (53.4)
5 教育関係費(学費、塾、書籍等)	19 (16.1)
6 食費	50 (42.4)
7 趣味・娯楽	4 (3.4)
8 衣服・美容	0 (0.0)
9 医療費	9 (7.6)
10 生活雑貨・日用品	7 (5.9)
11 保険関係(生命、医療等、※自動車保険、地震・火災保険は除く)	32 (27.1)
12 税金・保険料関係(所得税、健康保険、年金等、※自動車関連の税金を除く)	46 (39.0)
13 交際費	4 (3.4)
14 ペット関係	0 (0.0)
15 その他	6 (5.1)
	339 (287.3)



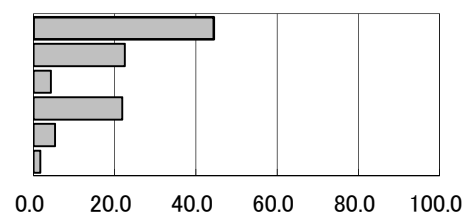
問25 あなたは余暇に主に何をしていますか。

	※ 複数回答あり
1 テレビを見る(DVD鑑賞、テレビゲームをする等含む)・ラジオを聴く	201 (67.2)
2 読書をする(新聞、雑誌、マンガ等含む)	58 (19.4)
3 映画鑑賞・観劇鑑賞・音楽鑑賞・コンサート・スポーツ観戦	53 (17.7)
4 外食・ショッピング	143 (47.8)
5 一泊以上の旅行	27 (9.0)
6 博物館・美術館・動植物園・水族館などへ行く	6 (2.0)
7 ドライブ・日帰り行楽	85 (28.4)
8 散歩・マラソン・ジョギング・公園で過ごす・スポーツをする	31 (10.4)
9 手芸・日曜大工・園芸	11 (3.7)
10 楽器演奏・カラオケ・絵画・写真	16 (5.4)
11 習い事(書道、茶道、華道、舞踊、ピアノなど)	11 (3.7)
12 ギャンブル(パチンコ、パチスロ、競馬、競艇、競輪など)	8 (2.7)
13 登山・ハイキング	3 (1.0)
14 釣り	12 (4.0)
15 ペット関係	11 (3.7)
16 体操・美容・料理	5 (1.7)
17 資格取得のための学習	11 (3.7)
18 地域活動・社会奉仕活動	1 (0.3)
19 その他	26 (8.7)
	719 (240.5)



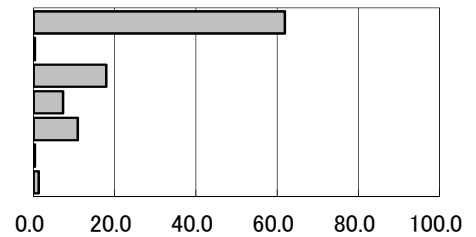
問26 あなたは余暇を主にどこで過ごすことが多いですか。

1 自宅	134 (44.4)
2 市内	68 (22.5)
3 市外気仙管内	13 (4.3)
4 気仙管外県内	66 (21.9)
5 その他	16 (5.3)
無回答	5 (1.7)
	302 (100.0)



問28 あなたはどこで買い物をすることが多いですか。

1 市内の大型店(スーパーマーケット、専門店等)	187	(61.9)
2 市内商店(商店街・個人商店)	1	(0.3)
3 市外の大型店(スーパーマーケット、専門店等)	54	(17.9)
4 コンビニエンスストア	22	(7.3)
5 通信販売(インターネット、テレビショッピング等)	33	(10.9)
6 その他	1	(0.3)
無回答	4	(1.3)
	302	(100.0)



問29 あなたが市内で買い物をするとき、必要なものはそろいますか。

1 はい	118	(39.1)
2 いいえ	178	(58.9)
無回答	6	(2.0)
	302	(100.0)

