

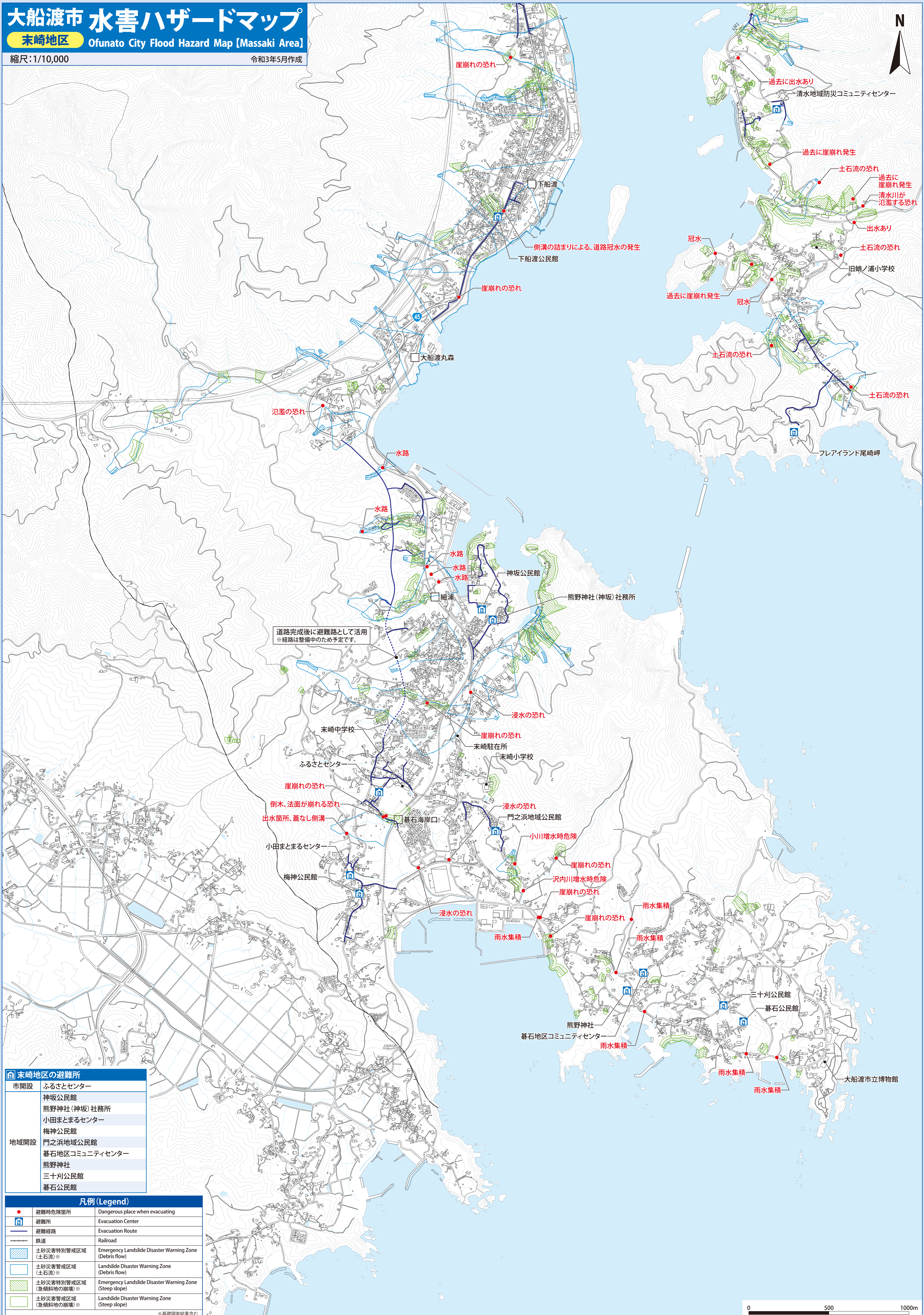
大船渡市 水害ハザードマップ

末崎地区

Ofunato City Flood Hazard Map [Massaki Area]

縮尺: 1/10,000

令和3年5月作成



道路完成後に避難路として活用
※経路は整備中のため予定です。

末崎地区の避難所	
市開設	ふるさとセンター
地域開設	神坂公民館
	熊野神社(神坂)社務所
	小田まとまるセンター
	梅神公民館
	門之浜地域公民館
	碓石地区コミュニティセンター
	熊野神社
	三十刈公民館
碓石公民館	

凡例 (Legend)	
	避難時危険箇所 Dangerous place when evacuating
	避難所 Evacuation Center
	避難経路 Evacuation Route
	鉄道 Railroad
	土砂災害特別警戒区域 (土石流) ※ Emergency Landslide Disaster Warning Zone (Debris flow)
	土砂災害警戒区域 (土石流) ※ Landslide Disaster Warning Zone (Debris flow)
	土砂災害特別警戒区域 (急傾斜地の崩壊) ※ Emergency Landslide Disaster Warning Zone (Steep slope)
	土砂災害警戒区域 (急傾斜地の崩壊) ※ Landslide Disaster Warning Zone (Steep slope)

※基礎調査結果含む

