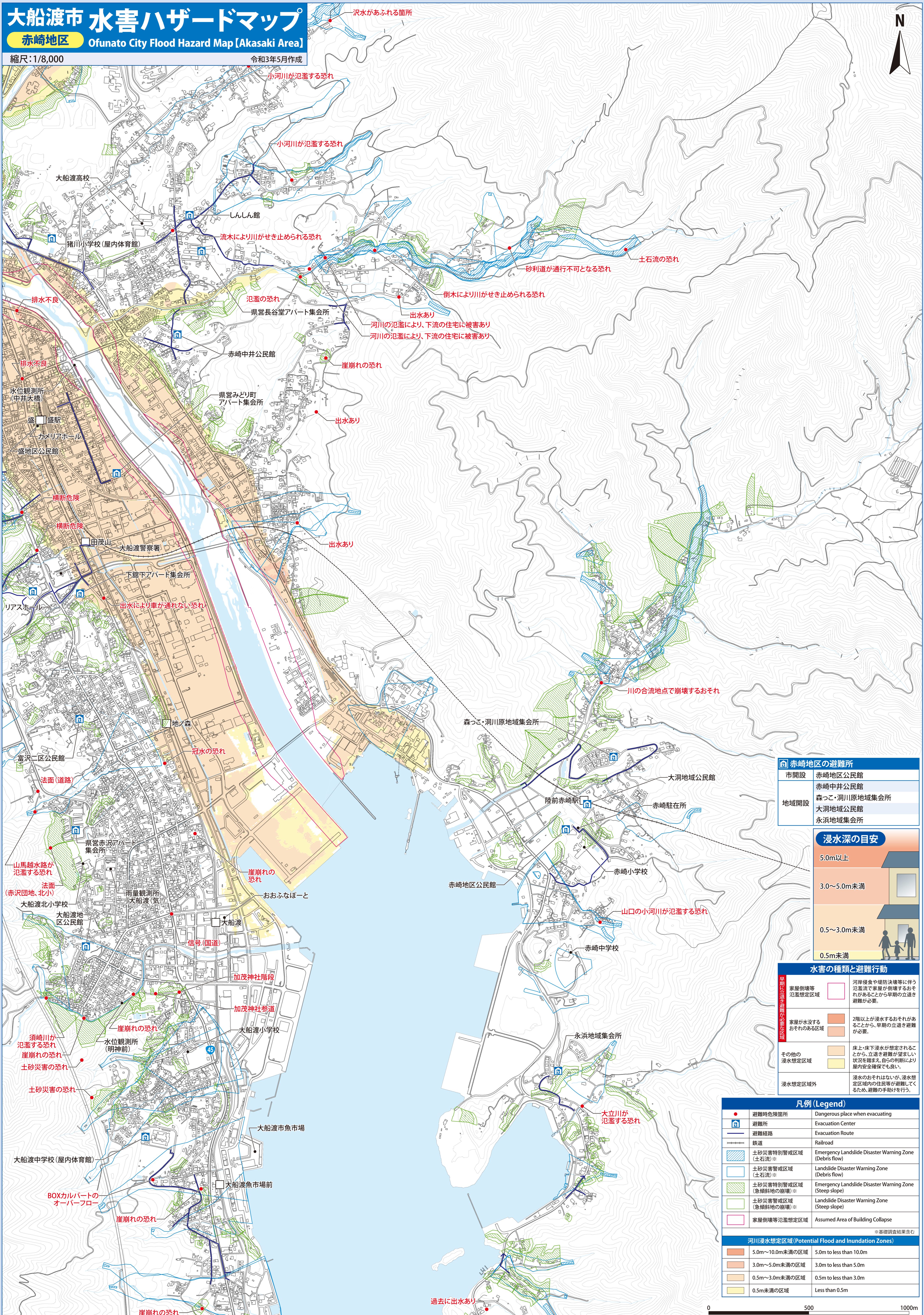


大船渡市 水害ハザードマップ

赤崎地区 Ofunato City Flood Hazard Map [Akasaki Area]

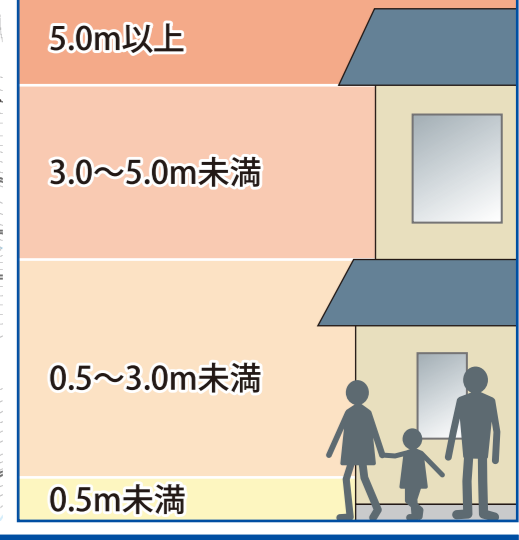
縮尺: 1/8,000

令和3年5月作成



赤崎地区の避難所	
市開設	赤崎地区公民館
地域開設	赤崎中井公民館 森つご・洞川原地域集会所 大洞地域公民館 永浜地域集会所

浸水深の目安



水害の種類と避難行動

水害の種類	避難行動
家屋倒壊等 氾濫想定区域	河岸侵食や埋防決壊に伴う 氾濫想定区域 おそれがあることから早期の立退き 避難が必要。
家屋が水没する おそれのある区域	2階以上が浸水のおそれがある ことから、立退き避難が必要。 避難が必要。
その他の 浸水想定区域	床上・床下浸水が想定されるこ とから、立退き避難が望ましい 状況を確認し、自らの判断により 屋内安全確保も良い。
浸水想定区域外	浸水のおそれはないが、浸水想 定区域外の住民等が避難してく るため、避難の手助けを行う。

凡例 (Legend)		
●	避難時危険箇所	Dangerous place when evacuating
🏠	避難所	Evacuation Center
→	避難経路	Evacuation Route
🚊	鉄道	Railroad
🟡	土砂災害特別警戒区域 (土石流)※	Emergency Landslide Disaster Warning Zone (Debris flow)
🟠	土砂災害警戒区域 (土石流)※	Landslide Disaster Warning Zone (Debris flow)
🟢	土砂災害特別警戒区域 (急傾斜地の崩壊)※	Emergency Landslide Disaster Warning Zone (Steep slope)
🟡	土砂災害警戒区域 (急傾斜地の崩壊)※	Landslide Disaster Warning Zone (Steep slope)
🔴	家屋倒壊等氾濫想定区域	Assumed Area of Building Collapse

河川浸水想定区域 (Potential Flood and Inundation Zones)		
🟠	5.0m~10.0m未満の区域	5.0m to less than 10.0m
🟡	3.0m~5.0m未満の区域	3.0m to less than 5.0m
🟠	0.5m~3.0m未満の区域	0.5m to less than 3.0m
🟡	0.5m未満の区域	Less than 0.5m

0 500 1000m

測量法に基づく国土地理院長承認 (使用) R 2JHs 1173