

大船渡市 水害ハザードマップ

蛸ノ浦地区 Ofunato City Flood Hazard Map [Takonoura Area]

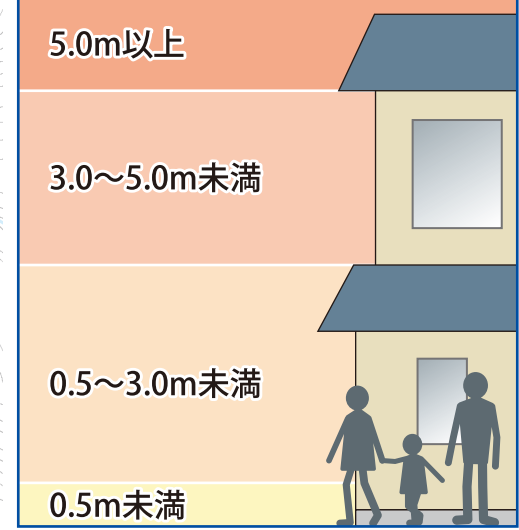
縮尺: 1/8,000

令和3年5月作成



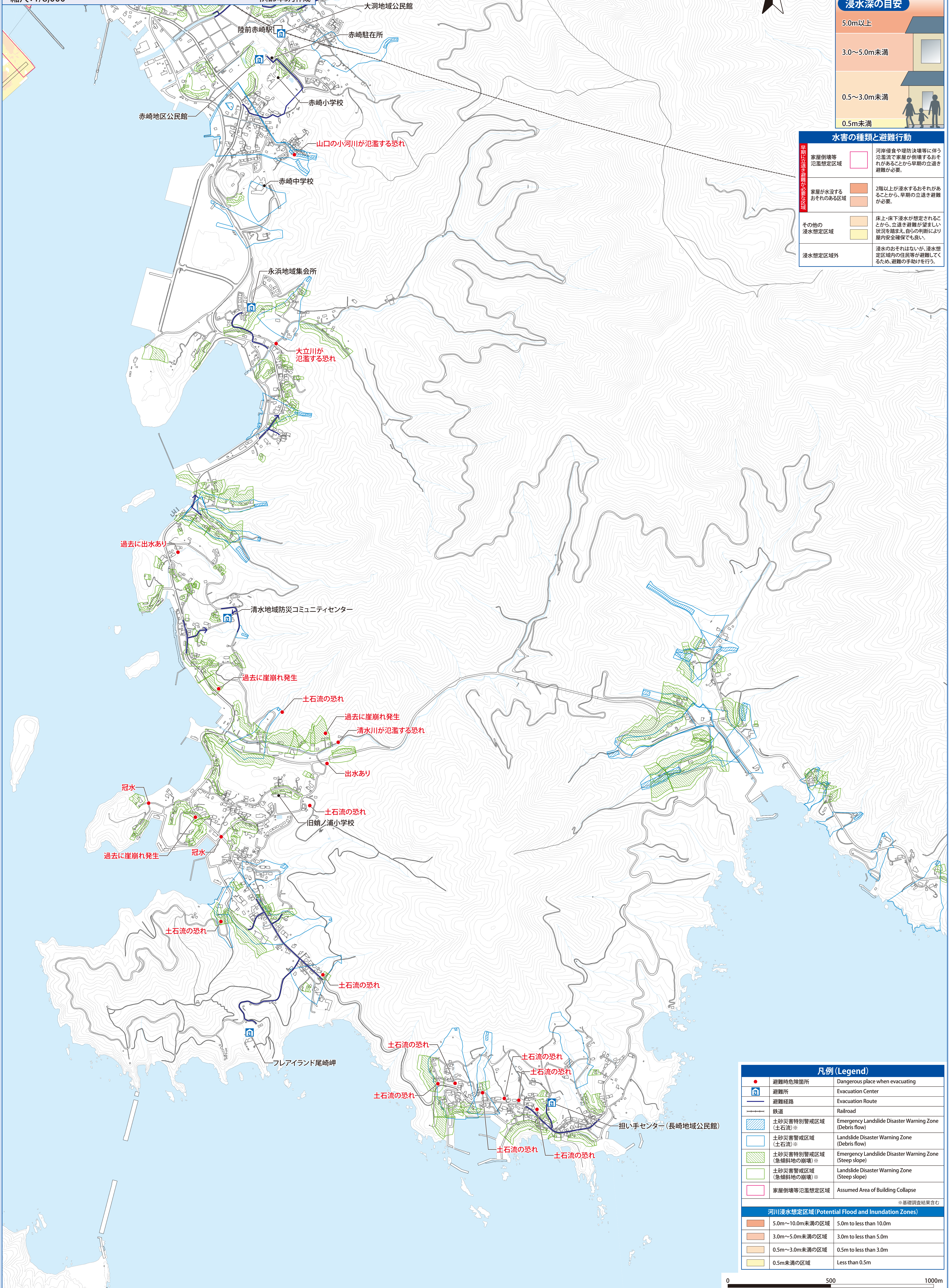
蛸ノ浦地区の避難所	
市開設	フレアイランド尾崎岬
地域開設	清水地域防災コミュニティセンター 担い手センター(長崎地域公民館)

浸水深の目安



水害の種類と避難行動

家屋倒壊等 氾濫想定区域	河岸侵食や堤防決壊に伴う 氾濫流で家屋が倒壊するおそ れがあることから早期の立退き 避難が必要。
家屋が水没する おそれのある区域	2階以上が浸水するおそれがある ことから、早期の立退き避難 が必要。
その他の 浸水想定区域	床上・床下浸水が想定されるこ とから、立退き避難が望ましい 状況を踏まえ、自らの判断により 屋内安全確保でも良い。
浸水想定区域外	浸水のおそれはないが、浸水想 定区域内の住民等が避難してく るため、避難の手助けを行う。



凡例 (Legend)		
●	避難時危険箇所	Dangerous place when evacuating
🏠	避難所	Evacuation Center
—	避難経路	Evacuation Route
—	鉄道	Railroad
🌊	土砂災害特別警戒区域 (土石流)※	Emergency Landslide Disaster Warning Zone (Debris flow)
🌊	土砂災害警戒区域 (土石流)※	Landslide Disaster Warning Zone (Debris flow)
🌊	土砂災害特別警戒区域 (急傾斜地の崩壊)※	Emergency Landslide Disaster Warning Zone (Steep slope)
🌊	土砂災害警戒区域 (急傾斜地の崩壊)※	Landslide Disaster Warning Zone (Steep slope)
🏠	家屋倒壊等氾濫想定区域	Assumed Area of Building Collapse
※基礎調査結果含む		
河川浸水想定区域 (Potential Flood and Inundation Zones)		
🌊	5.0m~10.0m未満の区域	5.0m to less than 10.0m
🌊	3.0m~5.0m未満の区域	3.0m to less than 5.0m
🌊	0.5m~3.0m未満の区域	0.5m to less than 3.0m
🌊	0.5m未満の区域	Less than 0.5m

