

大船渡市 水害ハザードマップ

猪川地区 Ofunato City Flood Hazard Map [Ikawa Area]

縮尺: 1/10,000

令和3年5月作成

凡例 (Legend)	
	避難時危険箇所 Dangerous place when evacuating
	避難所 Evacuation Center
	避難経路 Evacuation Route
	鉄道 Railroad
	土砂災害特別警戒区域 (土石流) ※ Emergency Landslide Disaster Warning Zone (Debris flow)
	土砂災害警戒区域 (土石流) ※ Landslide Disaster Warning Zone (Debris flow)
	土砂災害特別警戒区域 (急傾斜地の崩壊) ※ Emergency Landslide Disaster Warning Zone (Steep slope)
	土砂災害警戒区域 (急傾斜地の崩壊) ※ Landslide Disaster Warning Zone (Steep slope)
	家屋倒壊等氾濫想定区域 Assumed Area of Building Collapse

※基礎調査結果含む

河川浸水想定区域 (Potential Flood and Inundation Zones)	
	5.0m~10.0m未満の区域 5.0m to less than 10.0m
	3.0m~5.0m未満の区域 3.0m to less than 5.0m
	0.5m~3.0m未満の区域 0.5m to less than 3.0m
	0.5m未満の区域 Less than 0.5m

水害の種類と避難行動

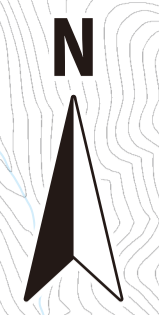
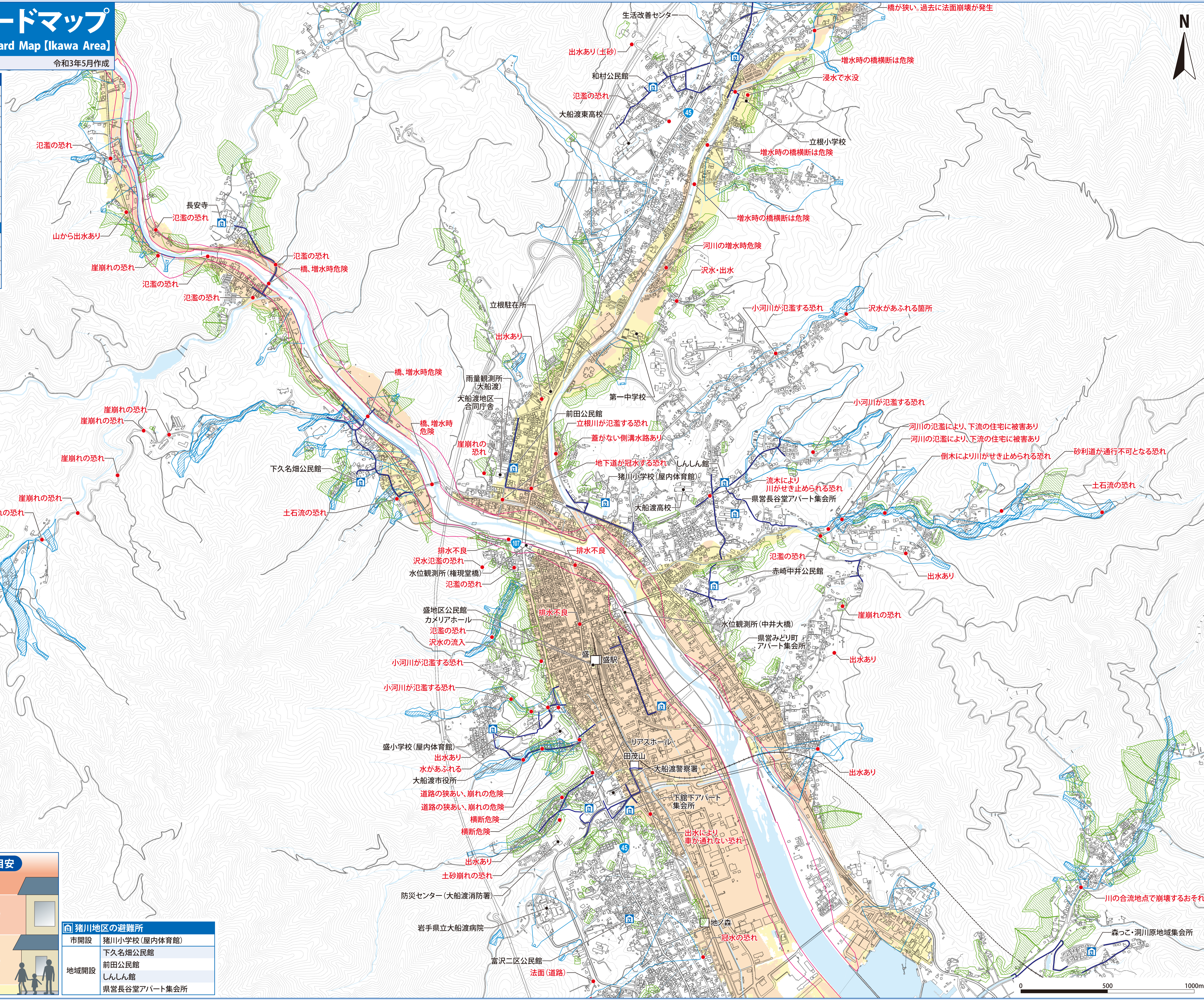
家屋倒壊等 氾濫想定区域	河岸侵食や堤防決壊に伴う 氾濫流で家屋が倒壊するおそ れがあることから早期の立退き 避難が必要。
家屋が水没する おそれのある区域	2階以上が浸水するおそれがある ことから、立退き避難が望ましい 状況を確認し、自らの判断により 屋内安全確保でも良い。
その他の 浸水想定区域	床上・床下浸水が想定されること から、立退き避難が望ましい 状況を確認し、自らの判断により 屋内安全確保でも良い。
浸水想定区域外	浸水のおそれはないが、浸水想 定区域内の住民等が避難してく るため、避難の手助けを行う。

浸水深の目安

5.0m以上	
3.0~5.0m未満	
0.5~3.0m未満	
0.5m未満	

猪川地区の避難所

市開設	猪川小学校 (屋内体育館)
地域開設	下久名畑公民館 前田公民館 しんしん館 県営長谷堂アパート集会所



0 500 1000m