

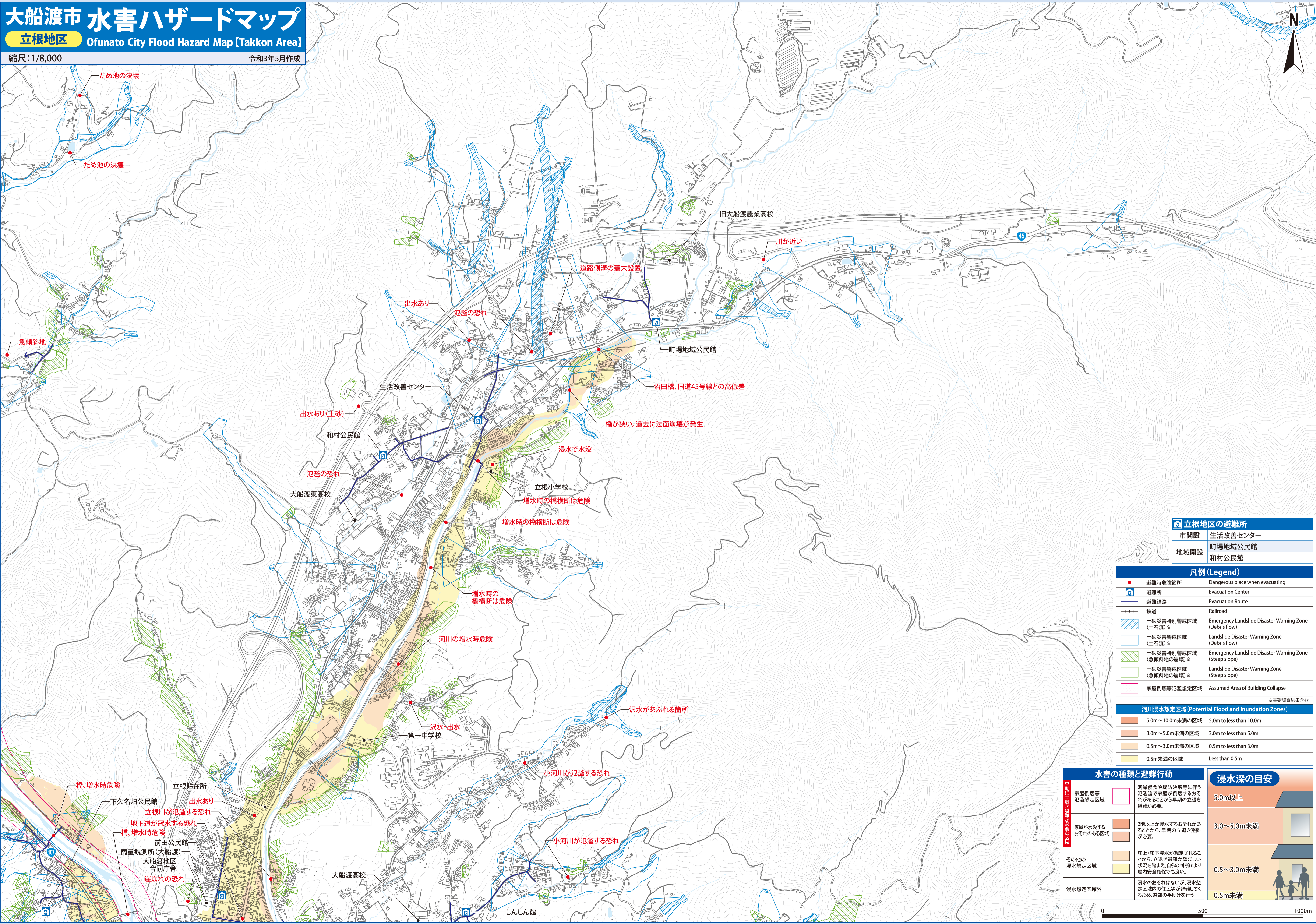
大船渡市 水害ハザードマップ

立根地区

Ofunato City Flood Hazard Map [Takkon Area]

縮尺: 1/8,000

令和3年5月作成



立根地区の避難所	
市開設	生活改善センター
地域開設	町場地域公民館 和村公民館

凡例 (Legend)	
●	避難時危険箇所 Dangerous place when evacuating
🏠	避難所 Evacuation Center
→	避難経路 Evacuation Route
🚊	鉄道 Railroad
🟦	土砂災害特別警戒区域 (土石流) Emergency Landslide Disaster Warning Zone (Debris flow)
🟩	土砂災害警戒区域 (土石流) Landslide Disaster Warning Zone (Debris flow)
🟨	土砂災害特別警戒区域 (急傾斜地の崩壊) Emergency Landslide Disaster Warning Zone (Steep slope)
🟪	土砂災害警戒区域 (急傾斜地の崩壊) Landslide Disaster Warning Zone (Steep slope)
🟫	家屋倒壊等氾濫想定区域 Assumed Area of Building Collapse

※基礎調査結果含む

河川浸水想定区域 (Potential Flood and Inundation Zones)	
🟠	5.0m~10.0m未満の区域 5.0m to less than 10.0m
🟡	3.0m~5.0m未満の区域 3.0m to less than 5.0m
🟠	0.5m~3.0m未満の区域 0.5m to less than 3.0m
🟡	0.5m未満の区域 Less than 0.5m

水害の種類と避難行動	
家屋倒壊等 氾濫想定区域	河川氾濫や堤防決壊等に伴う 氾濫流で家屋が倒壊するおそ れがあることから早期の立退き 避難が必要。
家屋が水没する おそれのある区域	2階以上が浸水するおそれがある ことから、早期の立退き避難 が必要。
その他の 浸水想定区域	床上・床下浸水が想定されること から、立退き避難が確実な 状況を確認し、自身の判断により 屋内安全確保も良い。
浸水想定区域外	浸水のおそれはないが、浸水想定 区域内外の住民等が避難してく るため、避難の手助けを行う。

浸水深の目安	
5.0m以上	
3.0~5.0m未満	
0.5~3.0m未満	
0.5m未満	