

大船渡市 水害ハザードマップ

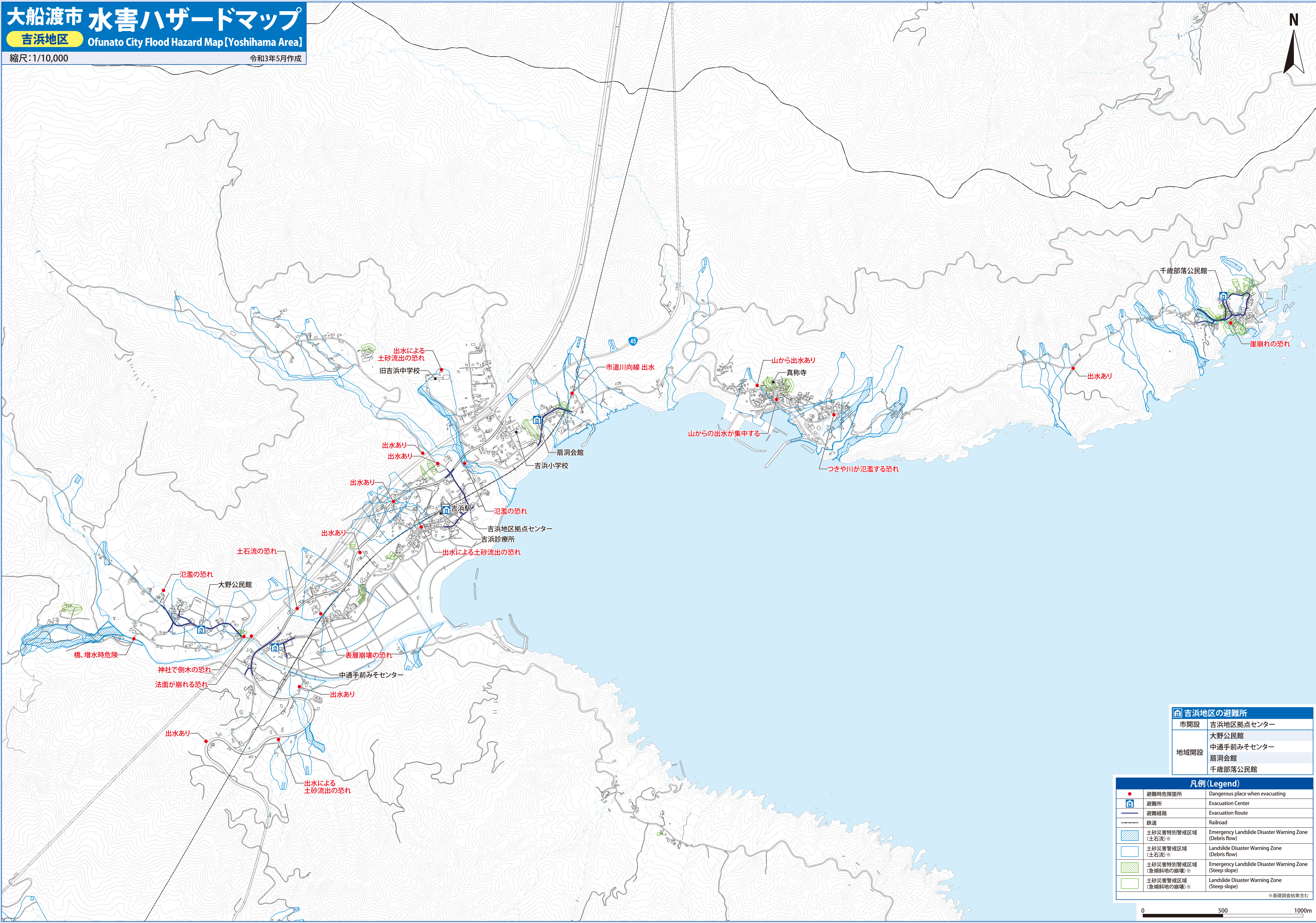
吉浜地区

Ofunato City Flood Hazard Map [Yoshihama Area]

縮尺: 1/10,000

令和3年5月作成

N



吉浜地区の避難所	
市開設	吉浜地区拠点センター
地域開設	大野公民館
	中通手前みそセンター
	扇洞会館
	千歳部落公民館

凡例 (Legend)	
●	避難時危険箇所 Dangerous place when evacuating
🏠	避難所 Evacuation Center
→	避難経路 Evacuation Route
🚊	鉄道 Railroad
🟡	土砂災害特別警戒区域 (土砂流) ※ Emergency Landslide Disaster Warning Zone (Debris flow)
🟢	土砂災害警戒区域 (土砂流) ※ Landslide Disaster Warning Zone (Debris flow)
🟠	土砂災害特別警戒区域 (急傾斜地の崩壊) ※ Emergency Landslide Disaster Warning Zone (Steep slope)
🟡	土砂災害警戒区域 (急傾斜地の崩壊) ※ Landslide Disaster Warning Zone (Steep slope)

0 500 1000m