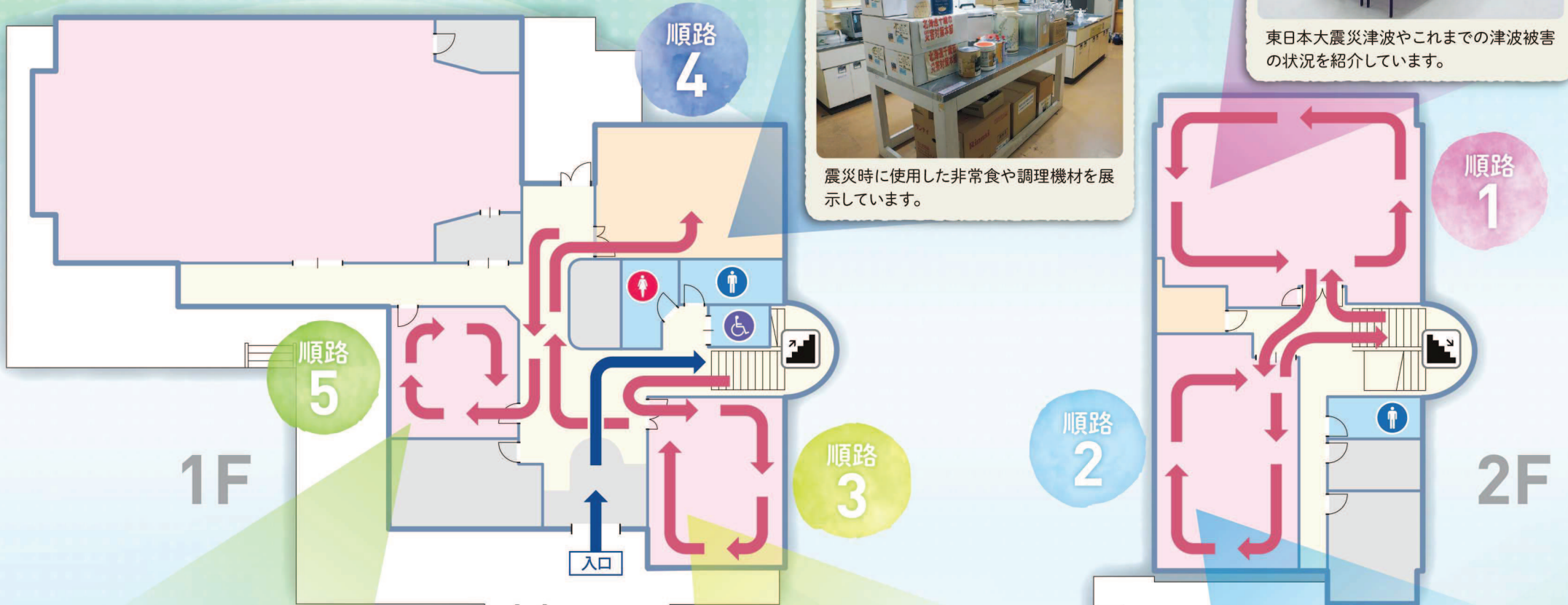


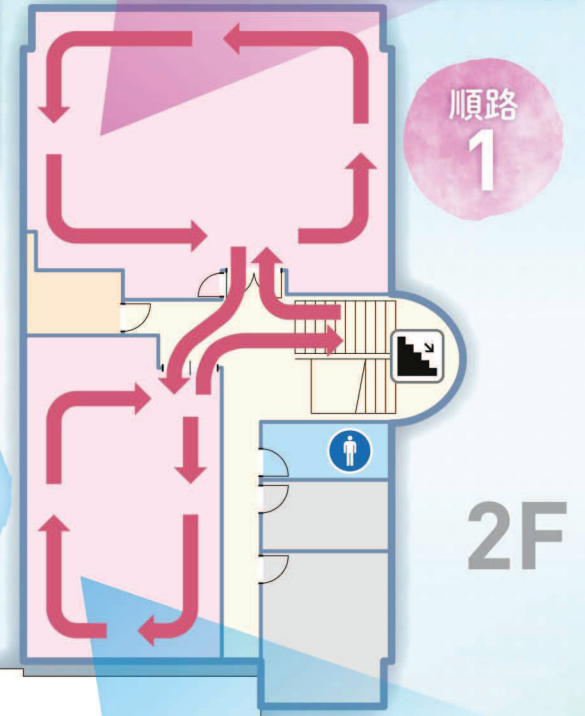
# 大船渡市防災学習館フロアマップ



東日本大震災津波やこれまでの津波被害の状況を紹介します。



震災時に使用した非常食や調理機材を展示しています。



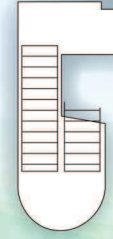
順路 1



寄せられた支援や感謝のメッセージ、地域の歴史を展示しています。



風水害や土砂災害、災害への備えについて紹介しています。



震災時の避難所生活や支援の様子、復興のあゆみを紹介しています。