

# 大船渡市市民意識調査 結果報告書

2022年3月

大船渡市



## I 調査の概要

---

### 1 調査の目的

まちづくりや施策に対する市民の意識を把握するとともに、施策目的の達成状況を評価する際に必要な成果指標の現状値を把握するため実施する。

### 2 調査対象

調査対象者は、令和4年1月1日現在の「住民基本台帳」のデータから、18歳以上の男女約2,000人を無作為に抽出した。

### 3 調査方法

配布、回収ともに郵送にて実施した。

### 4 調査期間

令和4年2月3日（木）～2月21日（月）

### 5 調査内容

- |                              |                    |
|------------------------------|--------------------|
| (1) 回答者自身について                | (8) 買い物環境について      |
| (2) 生活環境について                 | (9) 就労環境について       |
| (3) 環境保全・ごみ対策について            | (10) 公共交通環境について    |
| (4) 防災・防犯・交通安全について           | (11) 地域活動・人権などについて |
| (5) 少子高齢化について                | (12) 行政運営・市民参画について |
| (6) 健康づくりについて                | (13) 定住意識について      |
| (7) 生涯学習・文化・スポーツ・青少年健全育成について |                    |

### 6 回収状況

- |                |                    |
|----------------|--------------------|
| (1) 発送数：2,000通 | 〔前回(R3年3月)：2,000通〕 |
| (2) 回答数：895通   | 〔前回(R3年3月)：982通〕   |
| (3) 回収率：44.8%  | 〔前回(R3年3月)：49.1%〕  |

### 7 集計について

集計に当たっては、小数点以下第2位を四捨五入して算出しているため、回答の比率の合計が100%にならない場合がある。

回答の比率は、各設問に対する回答者数を基礎として算定しているため、複数回答を求めている設問については、比率の合計が100%を超える場合がある。

各項目における総回答数が異なっているのは、該当項目に対して複数回答を求めていることによる。

## Ⅱ 調査結果の概要

※注) 数値は、「そう思う」と「どちらかといえばそう思う」を合算して「そう思う」〇〇%と、「そう思わない」と「どちらかといえばそう思わない」を合算して「そう思わない」〇〇%と表記したもの。

### 1 生活環境について

- ・ 「日常生活で利用する道路が整備されている」が65.6%、「本市と県内陸部や三陸沿岸地域を結ぶ幹線道路の整備が進み、移動が便利になった」が75.2%となっている。また、「歩行や自動車を運転するとき、安心して道路を利用できる」は51.0%となっている。
- ・ 「道路、公園などが子育て世代や高齢者、障がい者でも利用しやすい」が31.3%、「身近なところに公園や広場が整備されている」が36.2%、「子どもの遊び場が確保されている」が26.8%で、いずれも「そう思わない」(54.0%、54.9%、60.0%)を下回っている。
- ・ 「良好な生活空間が確保されている」が70.3%、「きれいな空気、緑や自然が多く残っている」が83.6%、「全体的にみて市の環境は良好である」が60.8%となっている。
- ・ 「医療体制が整っている」が40.0%で、「そう思わない」51.4%を下回っている。
- ・ 普段の生活の中でインターネットを利用している方が59.2%に対して、利用していない方は38.4%となっている。
- ・ 太陽光発電などの再生可能エネルギーの利用について、「利用している」が13.0%、「利用していない」が85.4%となっている。
- ・ 市の地球温暖化防止のための取組について、「地球温暖化や省エネに関する情報が充実している」が13.2%、「公共施設への太陽光発電などの再生可能エネルギーの導入が進んでいる」が9.7%となっている。

### 2 環境保全・ごみ対策について

- ・ 日常生活において、「エコバックの持参、過剰包装を断る」を84.6%、「ごみの分別・資源リサイクルの実践」を77.1%、「生ごみの水切り」を67.6%、「節電・節水」を61.8%、「購入商品の長期間利用」を64.5%の方が心がけている。また、「生ごみの堆肥化」、「環境にやさしい商品の選択」はそれぞれ14.0%、15.1%となっている。

### 3 防災・防犯・交通安全について

- ・ 防災に関して、「避難場所の確認」は79.2%、「災害について家族で話し合う」は40.6%の方が心がけている。また、「食料・水・衣類などの用意」は29.4%、「市の防災訓練への参加」は29.6%となっている。
- ・ 防犯に関して、「外出時の施錠」は79.0%、「消費生活情報へに関心を寄せている」は41.6%の方が心がけている。また、「防犯対策グッズの携行」は3.9%、「外出時の近隣住民への声掛け」は9.3%となっている。

### 4 少子高齢化について

- ・ 「さまざまな保育サービスが充実している」は37.7%で、「そう思わない」の16.8%を上回っている。一方で「仕事と子育てが両立できる環境が整っている」については、「そう思う」が29.4%、「そう思わない」が32.7%を下回っている。
- ・ 高齢者の就労・社会参加について、「就労環境が整っている」は19.8%、「そう思わない」は41.4%となっている。また、「社会参加できる環境が整っている」が28.0%、「そう思わない」は32.3%となっている。
- ・ 介護や福祉について、「老人ホームなどの施設が整備されている」は39.1%、「そう思わない」は34.2%となっている。また、「介護や福祉のサービスが充実している」が36.1%、「そう思わない」が32.6%となっている。

### 5 健康づくりについて

- ・ 日常生活において、「定期的な健康診断の受診」は67.6%、「かかりつけの病院や薬局を持つ」は66.7%、「声かけ・挨拶を交わす」は55.3%の方が取り組んでいる。

## 6 生涯学習・文化・スポーツ・青少年健全育成について

- ・ 「生涯学習のための施設や設備等が整備されていて利用しやすい」が24.6%、「生涯学習に関する情報が十分提供されている」が22.0%、「スポーツ・レクリエーション施設が整備されていて利用しやすい」が23.3%となっている。
- ・ 「郷土芸能や地域の祭などが盛んである」が39.7%、「郷土芸能や地域の祭などが継承されている」が52.5%、「郷土の伝統芸能や文化財を大切にしたい」が72.6%となっている。
- ・ 生涯学習の取組状況について、「日頃から継続して何か芸術・文化活動をしている」が7.6%、「日頃から継続して何かスポーツを行っている」が13.5%となっている。一方で、「生涯学習活動に取り組んでいないが、今後、新たに取り組みたいと思っている」が16.5%、「生涯学習活動に取り組んでおらず、今のところ、新たに取り組むつもりはない」が36.8%となっている。

## 7 買い物環境について

- ・ 68.8%の方が「市内の大型店」で、2.5%の方が「市内商店」で、8.4%の方が「市外の大型店」で、8.3%の方が「コンビニエンスストア」で、5.1%の方が「通信販売」で、2.5%の方が「移動販売」で買い物することが多いと回答している。

## 8 就労環境について

- ・ 「育児休暇や介護休暇が取得しやすい」が49.6%、「職場の仕事の内容や待遇で男女の差がない」が54.5%となっている。
- ・ 就労環境について、「満足している」が54.1%、「そう思わない」が41.0%となっている。

## 9 公共交通環境について

- ・ 日常生活における公共交通機関の利用について、「利用している」が6.4%となっており、「利用していない」が85.5%となっている。
- ・ 各公共交通環境について、「市内を走る三陸鉄道が利用しやすい」が15.1%、「市内を走るBRTが利用しやすい」が17.5%、「市内を走る路線バスが利用しやすい」が18.9%となっており、いずれも「そう思わない」(35.2%、32.9%、36.1%)を下回っている。

## 10 地域活動・人権などについて

- ・ 居住している地域について、「何事も助け合える地域である」が40.6%、「支援が必要な人に手助けをしたい」が65.9%で、いずれも「そう思わない」(31.5%、11.3%)を上回っている。
- ・ 「セクシュアル・ハラスメント(性的いやがらせ)がある」が5.6%、「性別の違いが個性や能力を発揮する制約になっている」が14.6%で、いずれも「そう思わない」(60.3%、45.1%)を下回っている。
- ・ 「性別による役割分担意識(「男は仕事、女は家庭」など)がある」が33.5%、「家庭内で男女が家事(炊事、掃除、洗濯、子育て、介護など)の分担をしている」が40.8%となっている。
- ・ 「プライバシーの侵害がある」が15.6%で、「そう思わない」(52.6%)を下回っている。
- ・ 「高齢者に対する周囲の理解がある」が53.4%、「障がい者に対する周囲の理解がある」が46.7%、「外国人にに対して周囲の理解がある」が27.5%であり、いずれも「そう思わない」(20.0%、21.5%、19.1%)を上回っている。

## 11 行政運営・市民参画について

- ・ 「行政情報を容易に入手できる」が46.3%、「広報やホームページなどで行政情報が十分提供されている」が55.5%で、いずれも「そう思わない」(28.8%、29.5%)を上回っている。一方で、「市民の声が行政に届きやすい」は13.1%で、「そう思わない」(47.6%)を下回っている。
- ・ 市の行政サービスについて「窓口業務や施設利用などが利用しやすい」が44.0%で、「そう思わない」(29.5%)を上回っている。一方で、「全体的にみて市の行政サービスに満足している」は33.8%で、「そう思わない」(36.2%)を下回っている。

## 12 定住意識について

- ・ 現在住んでいるところについて、「住みよい」「まあまあ住みよい」が39.0%、「住みにくい」「やや住みにくい」が17.4%となっている。
- ・ これからも現在住んでいる地域に住み続けることについて、「ずっと住み続けたい」「当分は住み続けたい」が70.2%、「いずれは転居したい」「すぐにでも転居したい」が13.4%となっている。
- ・ 「いずれは転居したい」「すぐにでも転居したい」理由としては、「交通の便が悪いから」(55.0%)が最も多く、次いで「付近の生活環境が悪いから」(27.5%)、「隣近所の人間関係があまりよくないから」(15.0%)となっている。

大分類	問番号	設問内容	設問選択肢	回答数	割合1	割合2
回答者自身について	問1-①	あなたの性別について	1 男	396	44.2	44.6
			2 女	488	54.5	55.0
			3 その他	4	0.4	0.5
			無回答	7	0.8	—
	問1-②	あなたの年齢について	1 及び2 18～29歳	44	4.9	5.0
			3 30～39歳	63	7.0	7.1
			4 40～49歳	104	11.6	11.7
			5 50～59歳	125	14.0	14.1
			6 60～64歳	90	10.1	10.1
			7 65～69歳	100	11.2	11.3
			8 70～74歳	138	15.4	15.5
			9 75歳以上	224	25.0	25.2
			無回答	7	0.8	—
	問1-③	あなたの職業について	1 自営業・事業主	72	8.0	8.1
			2 自由業（医師・弁護士など）	3	0.3	0.3
			3 農林業	14	1.6	1.6
			4 漁業	27	3.0	3.1
			5 教員・公務員	51	5.7	5.8
			6 会社員・団体職員	213	23.8	24.1
			7 学生	10	1.1	1.1
			8 パートタイマー	78	8.7	8.8
			9 無職	376	42.0	42.5
			10 その他	40	4.5	4.5
	無回答	11	1.2	—		
	問1-④	あなたのお住まいの地区について	1 盛	90	10.1	10.1
			2 大船渡	183	20.4	20.6
			3 末崎	105	11.7	11.8
			4 赤崎	86	9.6	9.7
			5 猪川	112	12.5	12.6
			6 立根	114	12.7	12.8
			7 日頃市	56	6.3	6.3
			8 三陸町綾里	53	5.9	6.0
			9 三陸町越喜来	47	5.3	5.3
			10 三陸町吉浜	43	4.8	4.8
	無回答	6	0.7	—		
	問1-⑤	あなたのご家族の構成について	1 三世同居家族（親、子、孫）	164	18.3	18.6
			2 二世同居家族（親、子）	327	36.5	37.1
			3 夫婦のみ	235	26.3	26.7
			4 単身世帯	124	13.9	14.1
			5 その他	31	3.5	3.5
	無回答	14	1.6	—		
	問1-⑥	あなたのお住まいについて	1 持家（一戸建て）	769	85.9	86.7
2 借家			49	5.5	5.5	
3 公営住宅			53	5.9	6.0	
4 社宅・寮・官舎			9	1.0	1.0	
5 その他			7	0.8	0.8	
無回答	8	0.9	—			
生活環境について	問2-①	日常生活で利用する道路が整備されている	1 そう思う	278	31.1	32.0
			2 どちらかといえばそう思う	309	34.5	35.5
			3 どちらかといえばそう思わない	131	14.6	15.1
			4 そう思わない	145	16.2	16.7
			5 わからない	7	0.8	0.8
	無回答	25	2.8	—		
	問2-②	歩行や自動車を運転するとき、安心して道路を利用できる	1 そう思う	157	17.5	18.1
			2 どちらかといえばそう思う	300	33.5	34.6
			3 どちらかといえばそう思わない	191	21.3	22.0
			4 そう思わない	203	22.7	23.4
			5 わからない	16	1.8	1.8
	無回答	28	3.1	—		
	問2-③	当市と県内陸部や三陸沿岸地域を結ぶ幹線道路の整備が進み、移動が便利になった	1 そう思う	367	41.0	42.3
			2 どちらかといえばそう思う	306	34.2	35.3
			3 どちらかといえばそう思わない	75	8.4	8.7
4 そう思わない			78	8.7	9.0	
5 わからない			41	4.6	4.7	
無回答	28	3.1	—			

「割合1」…全回答者に対する割合 「割合2」…無回答者を除いた回答者数に対する割合

大分類	問番号	設問内容	設問選択肢	回答数	割合1	割合2
生活環境について	問2-④	道路、公園などが子育て世代や高齢者、障がい者でも利用しやすい	1 そう思う	69	7.7	8.0
			2 どちらかといえばそう思う	211	23.6	24.4
			3 どちらかといえばそう思わない	251	28.0	29.1
			4 そう思わない	233	26.0	27.0
			5 わからない	99	11.1	11.5
			無回答	32	3.6	—
	問2-⑤	安心して結婚・妊娠・出産・子育てができる環境にある	1 そう思う	64	7.2	7.5
			2 どちらかといえばそう思う	260	29.1	30.5
			3 どちらかといえばそう思わない	186	20.8	21.8
			4 そう思わない	213	23.8	25.0
			5 わからない	129	14.4	15.1
			無回答	43	4.8	—
	問2-⑥	身近なところに公園や広場が整備されている	1 そう思う	109	12.2	12.6
			2 どちらかといえばそう思う	215	24.0	24.9
3 どちらかといえばそう思わない			190	21.2	22.0	
4 そう思わない			302	33.7	35.0	
5 わからない			48	5.4	5.6	
無回答			31	3.5	—	
問2-⑦	子どもの遊び場が確保されている	1 そう思う	72	8.0	8.3	
		2 どちらかといえばそう思う	168	18.8	19.5	
		3 どちらかといえばそう思わない	217	24.2	25.1	
		4 そう思わない	320	35.8	37.1	
		5 わからない	86	9.6	10.0	
		無回答	32	3.6	—	
問2-⑧	医療体制が整っている	1 そう思う	84	9.4	9.7	
		2 どちらかといえばそう思う	274	30.6	31.6	
		3 どちらかといえばそう思わない	212	23.7	24.5	
		4 そう思わない	248	27.7	28.6	
		5 わからない	48	5.4	5.5	
		無回答	29	3.2	—	
問2-⑨	生活排水路や下水路は清潔に保たれている	1 そう思う	149	16.6	17.2	
		2 どちらかといえばそう思う	351	39.2	40.5	
		3 どちらかといえばそう思わない	151	16.9	17.4	
		4 そう思わない	151	16.9	17.4	
		5 わからない	65	7.3	7.5	
		無回答	28	3.1	—	
問2-⑩	日常生活において悪臭や騒音・振動は特に感じない	1 そう思う	285	31.8	32.8	
		2 どちらかといえばそう思う	314	35.1	36.1	
		3 どちらかといえばそう思わない	152	17.0	17.5	
		4 そう思わない	100	11.2	11.5	
		5 わからない	19	2.1	2.2	
		無回答	25	2.8	—	
問2-⑪	良好な生活空間が確保されている	1 そう思う	203	22.7	23.4	
		2 どちらかといえばそう思う	426	47.6	49.1	
		3 どちらかといえばそう思わない	127	14.2	14.6	
		4 そう思わない	67	7.5	7.7	
		5 わからない	45	5.0	5.2	
		無回答	27	3.0	—	
問2-⑫	きれいな空気、緑や自然が多く残っている	1 そう思う	370	41.3	42.5	
		2 どちらかといえばそう思う	379	42.3	43.6	
		3 どちらかといえばそう思わない	71	7.9	8.2	
		4 そう思わない	37	4.1	4.3	
		5 わからない	13	1.5	1.5	
		無回答	25	2.8	—	
問2-⑬	河川や海岸などがきれいである	1 そう思う	169	18.9	19.4	
		2 どちらかといえばそう思う	390	43.6	44.9	
		3 どちらかといえばそう思わない	160	17.9	18.4	
		4 そう思わない	96	10.7	11.0	
		5 わからない	54	6.0	6.2	
		無回答	26	2.9	—	
問2-⑭	全体的にみて市の環境は良好である	1 そう思う	116	13.0	13.4	
		2 どちらかといえばそう思う	428	47.8	49.5	
		3 どちらかといえばそう思わない	178	19.9	20.6	
		4 そう思わない	71	7.9	8.2	
		5 わからない	72	8.0	8.3	
		無回答	30	3.4	—	

大分類	問番号	設問内容	設問選択肢	回答数	割合1	割合2
生活環境について	問2-⑮	災害情報が容易に入手できる	1 そう思う	164	18.3	18.9
			2 どちらかといえばそう思う	431	48.2	49.8
			3 どちらかといえばそう思わない	142	15.9	16.4
			4 そう思わない	74	8.3	8.5
			5 わからない	58	6.5	6.7
			無回答	26	2.9	—
	問2-⑯	まちに調和した、土地の有効活用が図られている	1 そう思う	43	4.8	5.0
			2 どちらかといえばそう思う	194	21.7	22.4
			3 どちらかといえばそう思わない	272	30.4	31.4
			4 そう思わない	172	19.2	19.9
			5 わからない	185	20.7	21.4
			無回答	29	3.2	—
	問3	あなたは、普段の生活の中でインターネットを利用していますか。	1 ほぼ毎日利用している	396	44.2	45.1
			2 時々利用している（週又は月に数回程度）	134	15.0	15.3
			3 利用していない	344	38.4	39.2
			4 その他	4	0.4	0.5
			無回答	17	1.9	—
	問4	あなたは、インターネットを利用したいと思いますか。（問3で「利用していない」と答えた方）	1 すぐにでも利用したい	3	0.9	0.9
			2 教えてくれる人がいれば利用したい	74	21.5	21.7
			3 利用する必要がない	248	72.1	72.7
			4 その他	16	4.7	4.7
			無回答	3	0.9	—
	問5	あなたのお宅では太陽光発電などの再生可能エネルギーを利用していますか。	1 利用している	116	13.0	13.2
			2 利用していない	762	85.1	86.8
			無回答	17	1.9	—
	問6-①	地球温暖化や省エネに関する情報が充実している	1 そう思う	22	2.5	2.5
			2 どちらかといえばそう思う	96	10.7	11.1
			3 どちらかといえばそう思わない	268	29.9	30.9
			4 そう思わない	254	28.4	29.3
			5 わからない	235	26.3	27.1
			無回答	20	2.2	—
	問6-②	再生可能エネルギーの活用に関する情報が充実している	1 そう思う	24	2.7	2.8
			2 どちらかといえばそう思う	100	11.2	11.5
			3 どちらかといえばそう思わない	258	28.8	29.7
			4 そう思わない	245	27.4	28.2
			5 わからない	247	27.6	28.4
			無回答	21	2.3	—
	問6-③	ごみの減量化・リサイクルが推進されている	1 そう思う	86	9.6	9.9
			2 どちらかといえばそう思う	311	34.7	35.8
			3 どちらかといえばそう思わない	207	23.1	23.8
			4 そう思わない	156	17.4	18.0
			5 わからない	120	13.4	13.8
			無回答	15	1.7	—
	問6-④	住宅用太陽光発電などの設備導入への支援が充実している	1 そう思う	13	1.5	1.5
			2 どちらかといえばそう思う	76	8.5	8.8
3 どちらかといえばそう思わない			214	23.9	24.7	
4 そう思わない			240	26.8	27.7	
5 わからない			331	37.0	38.3	
		無回答	21	2.3	—	
問6-⑤	公共施設への太陽光発電などの再生可能エネルギーの導入が進んでいる	1 そう思う	12	1.3	1.4	
		2 どちらかといえばそう思う	75	8.4	8.7	
		3 どちらかといえばそう思わない	224	25.0	25.9	
		4 そう思わない	212	23.7	24.5	
		5 わからない	354	39.6	40.9	
		無回答	18	2.0	—	
環境保全・ごみ対策について	問7	あなたは、日常生活の中で、気をつけていることはありますか。	1 ごみの分別を実践し、資源のリサイクルに協力している	690	77.1	78.3
			2 （生ごみ処理器などを使って）生ごみの堆肥化を実践している	125	14.0	14.2
			3 生ごみは良く水を切ってから出している	605	67.6	68.7
			4 節電や節水を心がけている	553	61.8	62.8
			5 買い物にはエコバッグなどを持参したり、過剰包装を断るよう心がけている	757	84.6	85.9
			6 「環境にやさしい」といわれている商品を選んで購入している	135	15.1	15.3
			7 一度買った商品は長い期間使うよう心がけている	577	64.5	65.5
			8 特に意識していない	18	2.0	2.0
			9 その他	5	0.6	0.6
			無回答	14	1.6	—



「割合1」…全回答者に対する割合 「割合2」…無回答者を除いた回答者数に対する割合

大分類	問番号	設問内容	設問選択肢	回答数	割合1	割合2
防災・防犯について	問8-(1)	あなたは、日常生活の中で、取り組んでいることはありますか。【防災について】	1 災害時の避難場所を確認している（知っている）	709	79.2	81.0
			2 災害に備え、食料・水や衣類などすぐに持ち出せるように用意している	263	29.4	30.1
			3 災害について、家族で話し合いをしている	363	40.6	41.5
			4 市の防災訓練に参加している	265	29.6	30.3
			5 特に意識していない	101	11.3	11.5
			6 その他	3	0.3	0.3
			無回答	20	2.2	—
	問8-(2)	あなたは、日常生活の中で、取り組んでいることはありますか。【防犯などについて】	1 出かけるときは必ず戸締りをする	707	79.0	80.7
			2 普段から防犯ブザーなどの防犯対策グッズを携行している	35	3.9	4.0
			3 出かけるときには、隣近所の人に声をかけるようにしている	83	9.3	9.5
			4 消費生活トラブルにあわないよう、最新の消費生活情報に関心を寄せている	372	41.6	42.5
			5 特に意識していない	95	10.6	10.8
			6 その他	5	0.6	0.6
			無回答	19	2.1	—
	問9-①	防火水槽や消火栓が整備されている	1 そう思う	198	22.1	23.1
			2 どちらかといえばそう思う	289	32.3	33.8
			3 どちらかといえばそう思わない	89	9.9	10.4
			4 そう思わない	71	7.9	8.3
			5 わからない	209	23.4	24.4
			無回答	39	4.4	—
	問9-②	災害時の避難場所までの経路が整備されている	1 そう思う	177	19.8	20.8
			2 どちらかといえばそう思う	364	40.7	42.7
			3 どちらかといえばそう思わない	123	13.7	14.4
			4 そう思わない	84	9.4	9.8
			5 わからない	105	11.7	12.3
			無回答	42	4.7	—
	問9-③	災害情報・避難情報が迅速に伝達されている	1 そう思う	187	20.9	22.0
			2 どちらかといえばそう思う	407	45.5	47.8
			3 どちらかといえばそう思わない	126	14.1	14.8
			4 そう思わない	55	6.1	6.5
			5 わからない	76	8.5	8.9
			無回答	44	4.9	—
	問9-④	街灯などの防犯施設が整備されている	1 そう思う	147	16.4	17.1
			2 どちらかといえばそう思う	280	31.3	32.6
			3 どちらかといえばそう思わない	216	24.1	25.2
			4 そう思わない	167	18.7	19.5
			5 わからない	48	5.4	5.6
			無回答	37	4.1	—
	問9-⑤	身近な地域で防犯パトロールや声かけなど地域安全活動が行われている	1 そう思う	80	8.9	9.3
			2 どちらかといえばそう思う	233	26.0	27.2
			3 どちらかといえばそう思わない	222	24.8	25.9
			4 そう思わない	155	17.3	18.1
			5 わからない	168	18.8	19.6
			無回答	37	4.1	—
	問9-⑥	交通ルールが守られている	1 そう思う	128	14.3	15.0
			2 どちらかといえばそう思う	379	42.3	44.3
			3 どちらかといえばそう思わない	173	19.3	20.2
4 そう思わない			110	12.3	12.9	
5 わからない			66	7.4	7.7	
無回答			39	4.4	—	
問9-⑦	カーブミラーやガードレールなどの交通安全施設が危険な箇所に整備されている	1 そう思う	119	13.3	13.8	
		2 どちらかといえばそう思う	337	37.7	39.0	
		3 どちらかといえばそう思わない	192	21.5	22.2	
		4 そう思わない	116	13.0	13.4	
		5 わからない	100	11.2	11.6	
		無回答	31	3.5	—	
問9-⑧	消費生活に関する相談窓口（消費生活センター）が整備されている	1 そう思う	59	6.6	6.9	
		2 どちらかといえばそう思う	159	17.8	18.7	
		3 どちらかといえばそう思わない	145	16.2	17.0	
		4 そう思わない	86	9.6	10.1	
		5 わからない	402	44.9	47.2	
		無回答	44	4.9	—	

「割合1」…全回答者に対する割合 「割合2」…無回答者を除いた回答者数に対する割合

大分類	問番号	設問内容	設問選択肢	回答数	割合1	割合2
少子高齢化について	問10-①	通常保育のほか、一時預かりや延長保育など、さまざまな保育サービスが充実している	1 そう思う	85	9.5	9.9
			2 どちらかといえばそう思う	252	28.2	29.5
			3 どちらかといえばそう思わない	97	10.8	11.3
			4 そう思わない	54	6.0	6.3
			5 わからない	367	41.0	42.9
			無回答	40	4.5	—
	問10-②	仕事と子育てが両立できる環境が整っている	1 そう思う	35	3.9	4.1
			2 どちらかといえばそう思う	228	25.5	26.8
			3 どちらかといえばそう思わない	181	20.2	21.3
			4 そう思わない	112	12.5	13.2
			5 わからない	294	32.8	34.6
			無回答	45	5.0	—
	問10-③	高齢者の就労環境が整っている	1 そう思う	25	2.8	2.9
			2 どちらかといえばそう思う	152	17.0	17.7
			3 どちらかといえばそう思わない	198	22.1	23.1
			4 そう思わない	173	19.3	20.1
			5 わからない	311	34.7	36.2
			無回答	36	4.0	—
	問10-④	老人クラブ活動や生涯学習活動などの場や機会がある	1 そう思う	77	8.6	9.0
			2 どちらかといえばそう思う	296	33.1	34.4
			3 どちらかといえばそう思わない	126	14.1	14.7
			4 そう思わない	73	8.2	8.5
			5 わからない	288	32.2	33.5
			無回答	35	3.9	—
	問10-⑤	高齢者が社会参加できる環境が整っている	1 そう思う	41	4.6	4.8
			2 どちらかといえばそう思う	209	23.4	24.3
			3 どちらかといえばそう思わない	192	21.5	22.3
			4 そう思わない	97	10.8	11.3
			5 わからない	322	36.0	37.4
			無回答	34	3.8	—
	問10-⑥	高齢者が生きがいをもって生活できる場や機会がある	1 そう思う	39	4.4	4.6
			2 どちらかといえばそう思う	201	22.5	23.5
			3 どちらかといえばそう思わない	186	20.8	21.7
			4 そう思わない	114	12.7	13.3
			5 わからない	316	35.3	36.9
			無回答	39	4.4	—
	問10-⑦	老人ホームなどの施設が整備されている	1 そう思う	78	8.7	9.0
			2 どちらかといえばそう思う	272	30.4	31.6
			3 どちらかといえばそう思わない	172	19.2	20.0
			4 そう思わない	134	15.0	15.5
			5 わからない	206	23.0	23.9
			無回答	33	3.7	—
	問10-⑧	介護や福祉のサービスが充実している	1 そう思う	56	6.3	6.5
			2 どちらかといえばそう思う	267	29.8	31.0
			3 どちらかといえばそう思わない	177	19.8	20.5
4 そう思わない			115	12.8	13.3	
5 わからない			247	27.6	28.7	
無回答			33	3.7	—	
問10-⑨	公共施設は、子育て世代や高齢者、障がい者にも利用しやすい	1 そう思う	30	3.4	3.5	
		2 どちらかといえばそう思う	188	21.0	21.9	
		3 どちらかといえばそう思わない	201	22.5	23.4	
		4 そう思わない	120	13.4	14.0	
		5 わからない	321	35.9	37.3	
		無回答	35	3.9	—	

「割合1」…全回答者に対する割合 「割合2」…無回答者を除いた回答者数に対する割合

大分類	問番号	設問内容	設問選択肢	回答数	割合1	割合2
健康づくりに ついて	問11-①	市の健康相談や健康診断が充実している	1 そう思う	154	17.2	18.2
			2 どちらかといえばそう思う	397	44.4	47.0
			3 どちらかといえばそう思わない	105	11.7	12.4
			4 そう思わない	47	5.3	5.6
			5 わからない	142	15.9	16.8
			無回答	50	5.6	—
	問11-②	自分は健康である	1 そう思う	142	15.9	16.7
			2 どちらかといえばそう思う	374	41.8	44.0
			3 どちらかといえばそう思わない	160	17.9	18.8
			4 そう思わない	154	17.2	18.1
			5 わからない	20	2.2	2.4
			無回答	45	5.0	—
	問11-③	生きがいをもって生活している	1 そう思う	143	16.0	16.8
			2 どちらかといえばそう思う	411	45.9	48.2
			3 どちらかといえばそう思わない	142	15.9	16.6
			4 そう思わない	105	11.7	12.3
			5 わからない	52	5.8	6.1
			無回答	42	4.7	—
問12	あなたは、日常生活の中で、取り組んでいることはありますか。	1 定期的に健康診断などを受けている	605	67.6	70.1	
		2 かかりつけの病院や薬局がある	597	66.7	69.2	
		3 健康増進のために意識的に運動している	275	30.7	31.9	
		4 1日3食野菜を食べている	284	31.7	32.9	
		5 十分な睡眠と休養をとっている	476	53.2	55.2	
		6 主食、主菜、副菜の揃った食事を食べる	330	36.9	38.2	
		7 夕食後に間食をしない	299	33.4	34.6	
		8 毎日体重を測る習慣をもつ	199	22.2	23.1	
		9 週に2日はお酒を飲まない	204	22.8	23.6	
		10 毎日こまめに体を動かす	326	36.4	37.8	
		11 食べたら歯磨きをする	434	48.5	50.3	
		12 タバコを吸わない、吸わせない	513	57.3	59.4	
		13 身近な人に気軽に声をかけ挨拶を交わす	495	55.3	57.4	
		14 自分にあったストレス解消法を見つける	330	36.9	38.2	
		15 特に意識していない	20	2.2	2.3	
		16 その他	10	1.1	1.2	
無回答	32	3.6	—			
生涯学習・文化・スポーツ・青少年健全育成について	問13-①	生涯学習のための施設や設備等が整備されていて利用しやすい	1 そう思う	43	4.8	5.2
			2 どちらかといえばそう思う	177	19.8	21.4
			3 どちらかといえばそう思わない	189	21.1	22.9
			4 そう思わない	88	9.8	10.7
			5 わからない	329	36.8	39.8
			無回答	69	7.7	—
	問13-②	生涯学習に関する情報が十分提供されている	1 そう思う	28	3.1	3.4
			2 どちらかといえばそう思う	169	18.9	20.4
			3 どちらかといえばそう思わない	212	23.7	25.6
			4 そう思わない	112	12.5	13.5
			5 わからない	307	34.3	37.1
			無回答	67	7.5	—

大分類	問番号	設問内容	設問選択肢	回答数	割合1	割合2
生涯学習・文化・スポーツ・青少年健全育成について	問13-③	郷土芸能や地域の祭などが盛んである	1 そう思う	60	6.7	7.3
			2 どちらかといえばそう思う	295	33.0	35.8
			3 どちらかといえばそう思わない	178	19.9	21.6
			4 そう思わない	130	14.5	15.8
			5 わからない	161	18.0	19.5
			無回答	71	7.9	—
	問13-④	郷土芸能や地域の祭などが継承されている	1 そう思う	97	10.8	11.7
			2 どちらかといえばそう思う	373	41.7	45.1
			3 どちらかといえばそう思わない	135	15.1	16.3
			4 そう思わない	79	8.8	9.6
			5 わからない	143	16.0	17.3
			無回答	68	7.6	—
	問13-⑤	郷土の伝統芸能や文化財を大切にしたい	1 そう思う	263	29.4	31.5
			2 どちらかといえばそう思う	387	43.2	46.3
			3 どちらかといえばそう思わない	57	6.4	6.8
			4 そう思わない	27	3.0	3.2
			5 わからない	102	11.4	12.2
			無回答	59	6.6	—
	問13-⑥	芸術文化にふれる機会がある	1 そう思う	47	5.3	5.7
			2 どちらかといえばそう思う	187	20.9	22.6
			3 どちらかといえばそう思わない	234	26.1	28.3
			4 そう思わない	186	20.8	22.5
			5 わからない	172	19.2	20.8
			無回答	69	7.7	—
	問13-⑦	スポーツ・レクリエーション施設が整備されていて利用しやすい	1 そう思う	30	3.4	3.6
			2 どちらかといえばそう思う	178	19.9	21.5
			3 どちらかといえばそう思わない	192	21.5	23.2
			4 そう思わない	166	18.5	20.1
			5 わからない	260	29.1	31.5
			無回答	69	7.7	—
	問13-⑧	学校を中心に地域が協力して教育が行われている	1 そう思う	49	5.5	6.0
			2 どちらかといえばそう思う	247	27.6	30.0
			3 どちらかといえばそう思わない	151	16.9	18.4
			4 そう思わない	87	9.7	10.6
			5 わからない	288	32.2	35.0
			無回答	73	8.2	—
	問13-⑨	青少年の健全育成に関心を持っている	1 そう思う	100	11.2	12.1
			2 どちらかといえばそう思う	268	29.9	32.5
			3 どちらかといえばそう思わない	137	15.3	16.6
			4 そう思わない	73	8.2	8.9
			5 わからない	246	27.5	29.9
			無回答	71	7.9	—
	問13-⑩	身近な地域で青少年健全育成活動（例：地域パトロールなど）が行われている	1 そう思う	69	7.7	8.3
			2 どちらかといえばそう思う	188	21.0	22.7
			3 どちらかといえばそう思わない	154	17.2	18.6
			4 そう思わない	90	10.1	10.9
			5 わからない	328	36.6	39.6
無回答			66	7.4	—	
問14	あなたは、日常生活の中で、取り組んでいることはありますか。	1 何らかの生涯学習活動を行った（昨年1年間で）	123	13.7	16.6	
		2 生涯学習活動で学んだ成果を日々の暮らしに役立てている	75	8.4	10.1	
		3 日頃から継続して何か芸術・文化活動をしている	68	7.6	9.2	
		4 日頃から継続して何かスポーツを行っている	121	13.5	16.4	
		5 生涯学習活動に取り組んでいないが、今後、新たに取り組みたいと思っている	148	16.5	20.0	
		6 生涯学習活動に取り組んでおらず、今のところ、新たに組みむつもりはない	329	36.8	44.5	
		7 その他	24	2.7	3.2	
		無回答	155	17.3	—	
問15	あなたは、この1年間にスポーツ・運動をどの位行いましたか	1 週に3日以上	136	15.2	16.5	
		2 週に1日以上	106	11.8	12.8	
		3 月に1～3日	88	9.8	10.7	
		4 半年に1～3日	51	5.7	6.2	
		5 行っていない	399	44.6	48.4	
		6 わからない	45	5.0	5.5	
		無回答	70	7.8	—	

「割合1」…全回答者に対する割合 「割合2」…無回答者を除いた回答者数に対する割合

大分類	問番号	設問内容	設問選択肢	回答数	割合1	割合2
買い物環境について	問16-①	欲しいものが市内で買える	1 そう思う	189	21.1	22.4
			2 どちらかといえばそう思う	263	29.4	31.2
			3 どちらかといえばそう思わない	150	16.8	17.8
			4 そう思わない	232	25.9	27.5
			5 わからない	9	1.0	1.1
			無回答	52	5.8	—
	問16-②	市内の商店街によく買い物に行く	1 そう思う	210	23.5	24.9
			2 どちらかといえばそう思う	282	31.5	33.5
			3 どちらかといえばそう思わない	140	15.6	16.6
			4 そう思わない	197	22.0	23.4
			5 わからない	13	1.5	1.5
			無回答	53	5.9	—
	問16-③	市内の商店街に活気がある	1 そう思う	33	3.7	3.9
			2 どちらかといえばそう思う	103	11.5	12.2
			3 どちらかといえばそう思わない	256	28.6	30.4
			4 そう思わない	368	41.1	43.7
			5 わからない	82	9.2	9.7
			無回答	53	5.9	—
	問16-④	普段の買い物は身近な店でほとんど用事が足りる	1 そう思う	193	21.6	22.9
			2 どちらかといえばそう思う	326	36.4	38.7
3 どちらかといえばそう思わない			124	13.9	14.7	
4 そう思わない			181	20.2	21.5	
5 わからない			19	2.1	2.3	
		無回答	52	5.8	—	
問17	あなたは、どこで買い物をすることが多いですか。	1 市内の大型店（スーパーマーケット、専門店など）	616	68.8	71.9	
		2 市内商店（商店街・個人商店）	22	2.5	2.6	
		3 市外の大型店（スーパーマーケット、専門店など）	75	8.4	8.8	
		4 コンビニエンスストア	74	8.3	8.6	
		5 通信販売（インターネット、テレビショッピングなど）	46	5.1	5.4	
		6 移動販売（注文宅配サービスを含む）	22	2.5	2.6	
		7 その他	2	0.2	0.2	
		無回答	38	4.2	—	
就労環境について	問18	あなたは現在企業や団体、個人事業主などに雇用されていますか。	1 雇用されている	373	41.7	46.2
			2 雇用されていない（自営している、無職など）	435	48.6	53.8
			無回答	87	9.7	—
	問19-①	職場の仕事に関する研修や訓練などが充実している（問18で「雇用されている」と回答した方）	1 そう思う	64	17.2	17.3
			2 どちらかといえばそう思う	130	34.9	35.0
			3 どちらかといえばそう思わない	74	19.8	19.9
			4 そう思わない	77	20.6	20.8
			5 わからない	26	7.0	7.0
			無回答	2	0.5	—
	問19-②	育児休暇や介護休暇が取得しやすい（問18で「雇用されている」と回答した方）	1 そう思う	74	19.8	20.1
			2 どちらかといえばそう思う	111	29.8	30.1
			3 どちらかといえばそう思わない	54	14.5	14.6
			4 そう思わない	71	19.0	19.2
			5 わからない	59	15.8	16.0
			無回答	4	1.1	—
	問19-③	職場の仕事の内容や待遇で男女の差がない（問18で「雇用されている」と回答した方）	1 そう思う	89	23.9	24.0
			2 どちらかといえばそう思う	114	30.6	30.7
			3 どちらかといえばそう思わない	65	17.4	17.5
			4 そう思わない	60	16.1	16.2
			5 わからない	43	11.5	11.6
		無回答	2	0.5	—	
問19-④	全体的にみて就労環境に満足している（問18で「雇用されている」と回答した方）	1 そう思う	62	16.6	16.7	
		2 どちらかといえばそう思う	140	37.5	37.7	
		3 どちらかといえばそう思わない	79	21.2	21.3	
		4 そう思わない	74	19.8	19.9	
		5 わからない	16	4.3	4.3	
		無回答	2	0.5	—	

大分類	問番号	設問内容	設問選択肢	回答数	割合1	割合2
公共交通環境について	問20	現在、通院・通学・通勤・買い物などで公共交通を利用していますか。	1 利用している	57	6.4	6.9
			2 利用していない	765	85.5	93.1
			無回答	73	8.2	—
	問21-①	市内を走る三陸鉄道が利用しやすい。	1 そう思う	33	3.7	4.4
			2 どちらかといえばそう思う	102	11.4	13.6
			3 どちらかといえばそう思わない	113	12.6	15.0
			4 そう思わない	202	22.6	26.9
			5 わからない	302	33.7	40.2
			無回答	143	16.0	—
	問21-②	市内を走るBRTが利用しやすい。	1 そう思う	40	4.5	5.3
			2 どちらかといえばそう思う	116	13.0	15.4
			3 どちらかといえばそう思わない	100	11.2	13.2
			4 そう思わない	194	21.7	25.7
			5 わからない	305	34.1	40.4
			無回答	140	15.6	—
問21-③	市内を走る路線バスが利用しやすい。	1 そう思う	47	5.3	6.1	
		2 どちらかといえばそう思う	122	13.6	15.8	
		3 どちらかといえばそう思わない	109	12.2	14.1	
		4 そう思わない	214	23.9	27.6	
		5 わからない	282	31.5	36.4	
		無回答	121	13.5	—	
地域活動・人権などについて	問22-①	住民主体の地区・地域活動、まちづくり活動が活発に行われている	1 そう思う	30	3.4	3.7
			2 どちらかといえばそう思う	226	25.3	27.6
			3 どちらかといえばそう思わない	217	24.2	26.5
			4 そう思わない	134	15.0	16.3
			5 わからない	213	23.8	26.0
			無回答	75	8.4	—
	問22-②	中学生・高校生はよく地域行事やボランティア活動に参加している	1 そう思う	28	3.1	3.4
			2 どちらかといえばそう思う	152	17.0	18.6
			3 どちらかといえばそう思わない	174	19.4	21.3
			4 そう思わない	112	12.5	13.7
			5 わからない	351	39.2	43.0
			無回答	78	8.7	—
	問22-③	何事も助け合える地域である	1 そう思う	51	5.7	6.2
			2 どちらかといえばそう思う	312	34.9	38.1
			3 どちらかといえばそう思わない	174	19.4	21.3
			4 そう思わない	108	12.1	13.2
			5 わからない	173	19.3	21.1
			無回答	77	8.6	—
	問22-④	支援が必要な人に対して、手助けをしたいと思いますと思っている	1 そう思う	134	15.0	16.4
			2 どちらかといえばそう思う	456	50.9	55.7
			3 どちらかといえばそう思わない	69	7.7	8.4
			4 そう思わない	32	3.6	3.9
			5 わからない	128	14.3	15.6
			無回答	76	8.5	—
	問22-⑤	性別による役割分担意識（「男は仕事、女は家庭」など）がある	1 そう思う	73	8.2	8.9
			2 どちらかといえばそう思う	226	25.3	27.6
			3 どちらかといえばそう思わない	169	18.9	20.7
			4 そう思わない	214	23.9	26.1
5 わからない			136	15.2	16.6	
無回答			77	8.6	—	
問22-⑥	家庭内で男女が家事（炊事、掃除、洗濯、子育て、介護など）の分担をしている	1 そう思う	102	11.4	12.5	
		2 どちらかといえばそう思う	263	29.4	32.2	
		3 どちらかといえばそう思わない	139	15.5	17.0	
		4 そう思わない	187	20.9	22.9	
		5 わからない	127	14.2	15.5	
		無回答	77	8.6	—	
問22-⑦	セクシュアル・ハラスメント（性的いやがらせ）がある	1 そう思う	13	1.5	1.6	
		2 どちらかといえばそう思う	37	4.1	4.5	
		3 どちらかといえばそう思わない	96	10.7	11.8	
		4 そう思わない	444	49.6	54.5	
		5 わからない	225	25.1	27.6	
		無回答	80	8.9	—	



「割合1」…全回答者に対する割合 「割合2」…無回答者を除いた回答者数に対する割合

大分類	問番号	設問内容	設問選択肢	回答数	割合1	割合2
地域活動・人権などについて	問22-⑧	性別の違いが個性や能力を發揮する上で制約になっている	1 そう思う	32	3.6	3.9
			2 どちらかといえばそう思う	100	11.2	12.3
			3 どちらかといえばそう思わない	154	17.2	19.0
			4 そう思わない	250	27.9	30.8
			5 わからない	275	30.7	33.9
			無回答	84	9.4	—
	問22-⑨	プライバシーの侵害がある	1 そう思う	46	5.1	5.6
			2 どちらかといえばそう思う	94	10.5	11.5
			3 どちらかといえばそう思わない	155	17.3	19.0
			4 そう思わない	316	35.3	38.8
			5 わからない	204	22.8	25.0
			無回答	80	8.9	—
	問22-⑩	高齢者に対して周囲の理解がある	1 そう思う	100	11.2	12.2
			2 どちらかといえばそう思う	378	42.2	46.0
			3 どちらかといえばそう思わない	114	12.7	13.9
4 そう思わない			65	7.3	7.9	
5 わからない			164	18.3	20.0	
無回答			74	8.3	—	
問22-⑪	障がい者に対して周囲の理解がある	1 そう思う	85	9.5	10.4	
		2 どちらかといえばそう思う	333	37.2	40.8	
		3 どちらかといえばそう思わない	134	15.0	16.4	
		4 そう思わない	58	6.5	7.1	
		5 わからない	206	23.0	25.2	
		無回答	79	8.8	—	
問22-⑫	外国人に対して周囲の理解がある	1 そう思う	45	5.0	5.5	
		2 どちらかといえばそう思う	201	22.5	24.6	
		3 どちらかといえばそう思わない	128	14.3	15.7	
		4 そう思わない	43	4.8	5.3	
		5 わからない	400	44.7	49.0	
		無回答	78	8.7	—	
問22-⑬	地域で子育てに取り組もうとする機運がある	1 そう思う	29	3.2	3.5	
		2 どちらかといえばそう思う	179	20.0	21.9	
		3 どちらかといえばそう思わない	160	17.9	19.6	
		4 そう思わない	88	9.8	10.8	
		5 わからない	362	40.4	44.3	
		無回答	77	8.6	—	
問22-⑭	それぞれの基本的人権が尊重されている	1 そう思う	77	8.6	9.4	
		2 どちらかといえばそう思う	325	36.3	39.8	
		3 どちらかといえばそう思わない	89	9.9	10.9	
		4 そう思わない	59	6.6	7.2	
		5 わからない	267	29.8	32.7	
		無回答	78	8.7	—	
問22-⑮	DV被害などについて相談窓口があることを知っている	1 そう思う	157	17.5	19.3	
		2 どちらかといえばそう思う	134	15.0	16.5	
		3 どちらかといえばそう思わない	56	6.3	6.9	
		4 そう思わない	49	5.5	6.0	
		5 わからない	417	46.6	51.3	
		無回答	82	9.2	—	
問23	地区・地域活動またはあまちづくり活動に対する今のあなたの状況について	1 地区・地域活動またはあまちづくり活動に参加している	172	19.2	21.0	
		2 今は参加していないが、機会があれば積極的に参加したい	83	9.3	10.1	
		3 今は参加していないが、興味はある	253	28.3	30.8	
		4 あまり興味がない・参加したいと思わない	296	33.1	36.1	
		5 その他	17	1.9	2.1	
		無回答	74	8.3	—	
行政運営・市民参画について	問24-①	行政情報は容易に入手できる	1 そう思う	105	11.7	12.8
			2 どちらかといえばそう思う	310	34.6	37.7
			3 どちらかといえばそう思わない	155	17.3	18.8
			4 そう思わない	103	11.5	12.5
			5 わからない	150	16.8	18.2
			無回答	72	8.0	—
	問24-②	窓口業務や施設利用など、市の行政サービスは利用しやすい	1 そう思う	68	7.6	8.3
			2 どちらかといえばそう思う	326	36.4	39.7
			3 どちらかといえばそう思わない	168	18.8	20.5
			4 そう思わない	96	10.7	11.7
			5 わからない	163	18.2	19.9
			無回答	74	8.3	—

大分類	問番号	設問内容	設問選択肢	回答数	割合1	割合2
行政運営・市民参画について	問24-③	広報やホームページなどで行政情報が十分提供されている	1 そう思う	112	12.5	13.6
			2 どちらかといえばそう思う	385	43.0	46.6
			3 どちらかといえばそう思わない	138	15.4	16.7
			4 そう思わない	75	8.4	9.1
			5 わからない	116	13.0	14.0
			無回答	69	7.7	—
	問24-④	市民の声が行政に届きやすい	1 そう思う	24	2.7	2.9
			2 どちらかといえばそう思う	93	10.4	11.2
			3 どちらかといえばそう思わない	228	25.5	27.5
			4 そう思わない	198	22.1	23.9
			5 わからない	285	31.8	34.4
			無回答	67	7.5	—
	問24-⑤	広域的な連携や交流が市民サービスの向上に役立っている	1 そう思う	25	2.8	3.0
			2 どちらかといえばそう思う	188	21.0	22.8
			3 どちらかといえばそう思わない	163	18.2	19.7
			4 そう思わない	118	13.2	14.3
			5 わからない	332	37.1	40.2
			無回答	69	7.7	—
	問24-⑥	全体的にみて市の行政サービスに満足している	1 そう思う	41	4.6	5.0
			2 どちらかといえばそう思う	261	29.2	31.6
			3 どちらかといえばそう思わない	170	19.0	20.6
			4 そう思わない	154	17.2	18.6
			5 わからない	201	22.5	24.3
			無回答	68	7.6	—
問25	あなたは、日常生活の中で、取り組んでいることはありますか。	1 市の広報誌、刊行物をよく読んでいる	619	69.2	74.8	
		2 市のホームページを見ている	107	12.0	12.9	
		3 市公式SNS（ツイッター、フェイスブック、ライン、ユーチューブ）を見ている	67	7.5	8.1	
		4 コミュニティFMの番組を聴いている	56	6.3	6.8	
		5 特に意識していない	173	19.3	20.9	
		6 その他	1	0.1	0.1	
		無回答	67	7.5	—	
定住意識について	問26	あなたは、現在のところにお住まいになって、何年くらいになりますか。	1 1年未満	18	2.0	2.1
			2 1～5年	81	9.1	9.6
			3 6～9年	98	10.9	11.6
			4 10～19年	88	9.8	10.4
			5 20～29年	118	13.2	13.9
			6 30年以上	444	49.6	52.4
			無回答	48	5.4	—
	問27	全体的にみて、現在住んでいるところは住みよいですか。	1 住みよい	180	20.1	21.3
			2 まあまあ住みよい	169	18.9	20.0
			3 ふつう	287	32.1	33.9
			4 やや住みにくい	94	10.5	11.1
			5 住みにくい	62	6.9	7.3
			6 何ともいえない	55	6.1	6.5
			無回答	48	5.4	—
問28	あなたは、これからも現在住んでいる地域に住み続けたいですか。	1 ずっと住み続けたい	419	46.8	48.4	
		2 当分は住み続けたい	209	23.4	24.2	
		3 いずれは転居したい	97	10.8	11.2	
		4 すぐにでも転居したい	23	2.6	2.7	
		5 どちらともいえない	117	13.1	13.5	
		無回答	30	3.4	—	
問29	その主な理由はなんですか。（問28で「いずれは転居したい」または「すぐにでも転居したい」と回答した方）	1 付近の生活環境が悪いから	33	27.5	28.0	
		2 交通の便が悪いから	66	55.0	55.9	
		3 隣近所の人間関係があまりよくないから	18	15.0	15.3	
		4 今の住宅が狭いから	8	6.7	6.8	
		5 現在借家であるが、持家に移りたいから	17	14.2	14.4	
		6 商売や事業に不利だから	13	10.8	11.0	
		7 仕事の都合で	15	12.5	12.7	
		8 子どもの教育のため	16	13.3	13.6	
		9 自分の就職のため	13	10.8	11.0	
		10 その他	19	15.8	16.1	
無回答	2	1.7	—			

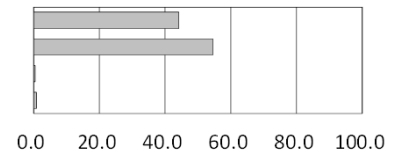


□ 大船渡市市民意識調査結果(グラフ)

問1 回答者自身について

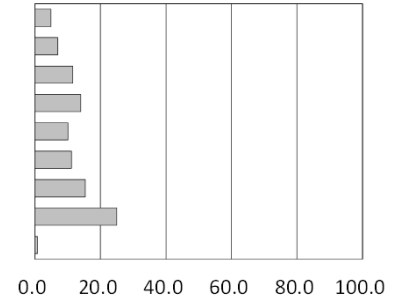
① あなたの性別について

1 男	396	( 44.2 )
2 女	488	( 54.5 )
3 その他	4	( 0.4 )
無回答	7	( 0.8 )
	895	( 99.9 )



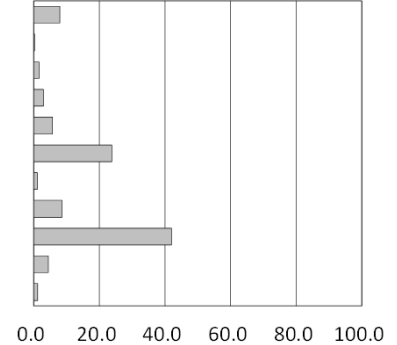
② あなたの年齢について

1 及び2 18～29歳	44	( 4.9 )
3 30～39歳	63	( 7.0 )
4 40～49歳	104	( 11.6 )
5 50～59歳	125	( 14.0 )
6 60～64歳	90	( 10.1 )
7 65～69歳	100	( 11.2 )
8 70～74歳	138	( 15.4 )
9 75歳以上	224	( 25.0 )
無回答	7	( 0.8 )
	895	( 100.0 )



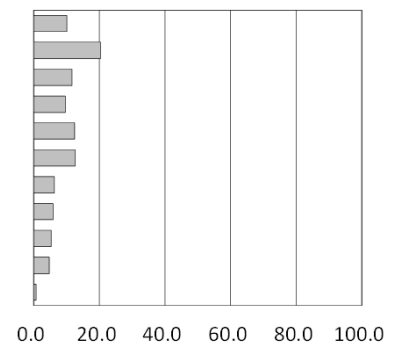
③ あなたの職業について

1 自営業・事業主	72	( 8.0 )
2 自由業(医師・弁護士など)	3	( 0.3 )
3 農林業	14	( 1.6 )
4 漁業	27	( 3.0 )
5 教員・公務員	51	( 5.7 )
6 会社員・団体職員	213	( 23.8 )
7 学生	10	( 1.1 )
8 パートタイマー	78	( 8.7 )
9 無職	376	( 42.0 )
10 その他	40	( 4.5 )
無回答	11	( 1.2 )
	895	( 99.9 )



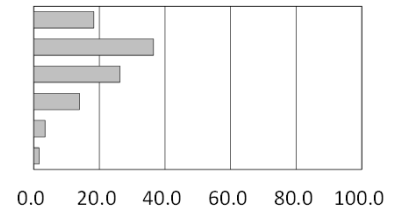
④ あなたのお住まいの地区について

1 盛	90	( 10.1 )
2 大船渡	183	( 20.4 )
3 末崎	105	( 11.7 )
4 赤崎	86	( 9.6 )
5 猪川	112	( 12.5 )
6 立根	114	( 12.7 )
7 日頃市	56	( 6.3 )
8 三陸町綾里	53	( 5.9 )
9 三陸町越喜来	47	( 5.3 )
10 三陸町吉浜	43	( 4.8 )
無回答	6	( 0.7 )
	895	( 100.0 )



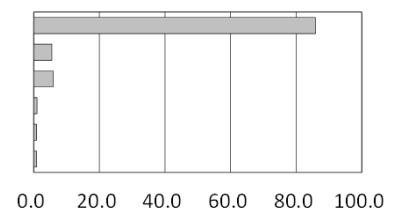
⑤ あなたのご家族の構成について

1 三世同居家族(親、子、孫)	164	( 18.3 )
2 二世同居家族(親、子)	327	( 36.5 )
3 夫婦のみ	235	( 26.3 )
4 単身世帯	124	( 13.9 )
5 その他	31	( 3.5 )
無回答	14	( 1.6 )
	895	( 100.1 )



⑥ あなたのお住まいについて

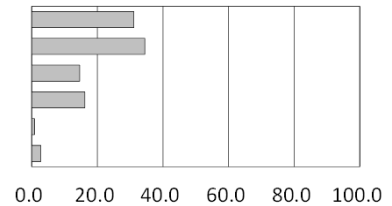
1 持家(一戸建て)	769	( 85.9 )
2 借家	49	( 5.5 )
3 公営住宅	53	( 5.9 )
4 社宅・寮・官舎	9	( 1.0 )
5 その他	7	( 0.8 )
無回答	8	( 0.9 )
	895	( 100.0 )



問2 生活環境について

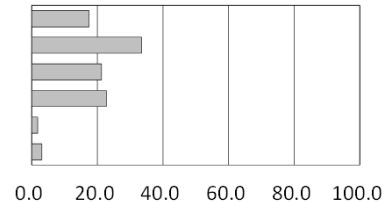
① 日常生活で利用する道路が整備されている

1 そう思う	278 ( 31.1 )
2 どちらかといえばそう思う	309 ( 34.5 )
3 どちらかといえばそう思わない	131 ( 14.6 )
4 そう思わない	145 ( 16.2 )
5 わからない	7 ( 0.8 )
無回答	25 ( 2.8 )
	895 ( 100.0 )



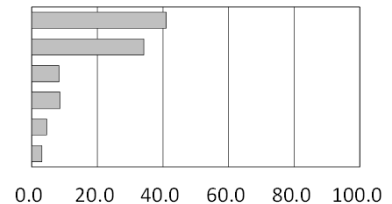
② 歩行や自動車を運転するとき、安心して道路を利用できる

1 そう思う	157 ( 17.5 )
2 どちらかといえばそう思う	300 ( 33.5 )
3 どちらかといえばそう思わない	191 ( 21.3 )
4 そう思わない	203 ( 22.7 )
5 わからない	16 ( 1.8 )
無回答	28 ( 3.1 )
	895 ( 99.9 )



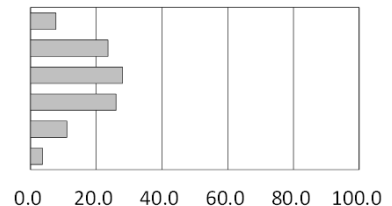
③ 当市と県内陸部や三陸沿岸地域を結ぶ幹線道路の整備が進み、移動が便利になった

1 そう思う	367 ( 41.0 )
2 どちらかといえばそう思う	306 ( 34.2 )
3 どちらかといえばそう思わない	75 ( 8.4 )
4 そう思わない	78 ( 8.7 )
5 わからない	41 ( 4.6 )
無回答	28 ( 3.1 )
	895 ( 100.0 )



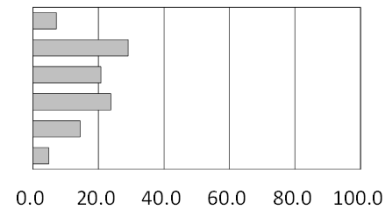
④ 道路、公園などが子育て世代や高齢者、障がい者でも利用しやすい

1 そう思う	69 ( 7.7 )
2 どちらかといえばそう思う	211 ( 23.6 )
3 どちらかといえばそう思わない	251 ( 28.0 )
4 そう思わない	233 ( 26.0 )
5 わからない	99 ( 11.1 )
無回答	32 ( 3.6 )
	895 ( 100.0 )



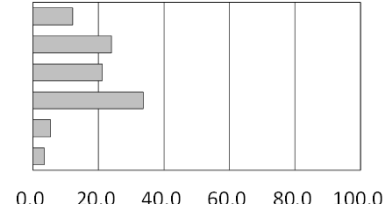
⑤ 安心して結婚・妊娠・出産・子育てができる環境にある

1 そう思う	64 ( 7.2 )
2 どちらかといえばそう思う	260 ( 29.1 )
3 どちらかといえばそう思わない	186 ( 20.8 )
4 そう思わない	213 ( 23.8 )
5 わからない	129 ( 14.4 )
無回答	43 ( 4.8 )
	895 ( 100.1 )



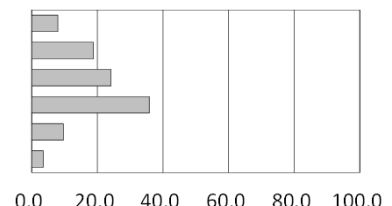
⑥ 身近なところに公園や広場が整備されている

1 そう思う	109 ( 12.2 )
2 どちらかといえばそう思う	215 ( 24.0 )
3 どちらかといえばそう思わない	190 ( 21.2 )
4 そう思わない	302 ( 33.7 )
5 わからない	48 ( 5.4 )
無回答	31 ( 3.5 )
	895 ( 100.0 )



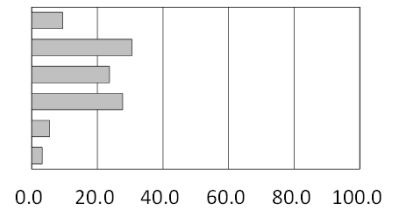
⑦ 子どもの遊び場が確保されている

1 そう思う	72 ( 8.0 )
2 どちらかといえばそう思う	168 ( 18.8 )
3 どちらかといえばそう思わない	217 ( 24.2 )
4 そう思わない	320 ( 35.8 )
5 わからない	86 ( 9.6 )
無回答	32 ( 3.6 )
	895 ( 100.0 )



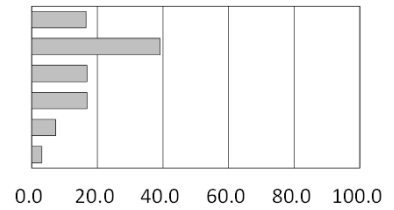
⑧ 医療体制が整っている

1 そう思う	84	( 9.4 )
2 どちらかといえばそう思う	274	( 30.6 )
3 どちらかといえばそう思わない	212	( 23.7 )
4 そう思わない	248	( 27.7 )
5 わからない	48	( 5.4 )
無回答	29	( 3.2 )
895		( 100.0 )



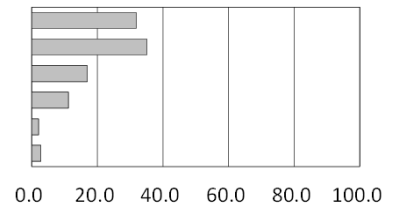
⑨ 生活排水路や下水路は清潔に保たれている

1 そう思う	149	( 16.6 )
2 どちらかといえばそう思う	351	( 39.2 )
3 どちらかといえばそう思わない	151	( 16.9 )
4 そう思わない	151	( 16.9 )
5 わからない	65	( 7.3 )
無回答	28	( 3.1 )
895		( 100.0 )



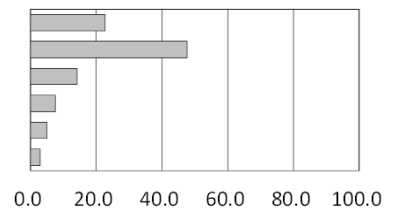
⑩ 日常生活において悪臭や騒音・振動は特に感じない

1 そう思う	285	( 31.8 )
2 どちらかといえばそう思う	314	( 35.1 )
3 どちらかといえばそう思わない	152	( 17.0 )
4 そう思わない	100	( 11.2 )
5 わからない	19	( 2.1 )
無回答	25	( 2.8 )
895		( 100.0 )



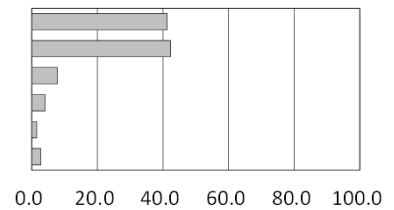
⑪ 良好な生活空間が確保されている

1 そう思う	203	( 22.7 )
2 どちらかといえばそう思う	426	( 47.6 )
3 どちらかといえばそう思わない	127	( 14.2 )
4 そう思わない	67	( 7.5 )
5 わからない	45	( 5.0 )
無回答	27	( 3.0 )
895		( 100.0 )



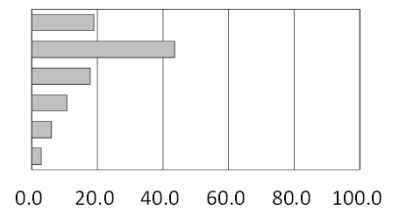
⑫ きれいな空気、緑や自然が多く残っている

1 そう思う	370	( 41.3 )
2 どちらかといえばそう思う	379	( 42.3 )
3 どちらかといえばそう思わない	71	( 7.9 )
4 そう思わない	37	( 4.1 )
5 わからない	13	( 1.5 )
無回答	25	( 2.8 )
895		( 99.9 )



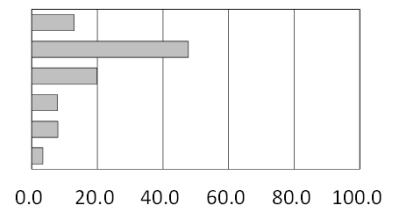
⑬ 河川や海岸などがきれいである

1 そう思う	169	( 18.9 )
2 どちらかといえばそう思う	390	( 43.6 )
3 どちらかといえばそう思わない	160	( 17.9 )
4 そう思わない	96	( 10.7 )
5 わからない	54	( 6.0 )
無回答	26	( 2.9 )
895		( 100.0 )



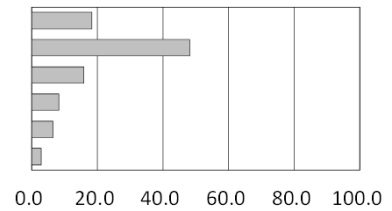
⑭ 全体的にみて市の環境は良好である

1 そう思う	116	( 13.0 )
2 どちらかといえばそう思う	428	( 47.8 )
3 どちらかといえばそう思わない	178	( 19.9 )
4 そう思わない	71	( 7.9 )
5 わからない	72	( 8.0 )
無回答	30	( 3.4 )
895		( 100.0 )



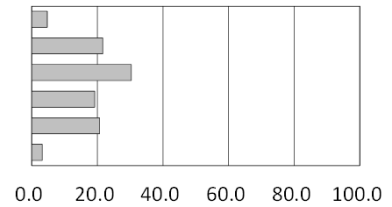
⑮ 災害情報が容易に入手できる

1 そう思う	164	( 18.3 )
2 どちらかといえばそう思う	431	( 48.2 )
3 どちらかといえばそう思わない	142	( 15.9 )
4 そう思わない	74	( 8.3 )
5 わからない	58	( 6.5 )
無回答	26	( 2.9 )
	895	( 100.1 )



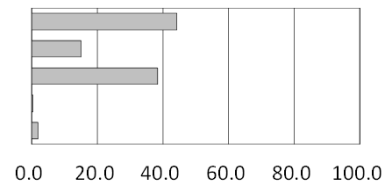
⑯ まちに調和した、土地の有効活用が図られている

1 そう思う	43	( 4.8 )
2 どちらかといえばそう思う	194	( 21.7 )
3 どちらかといえばそう思わない	272	( 30.4 )
4 そう思わない	172	( 19.2 )
5 わからない	185	( 20.7 )
無回答	29	( 3.2 )
	895	( 100.0 )



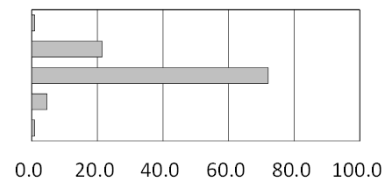
問3 あなたは、普段の生活の中でインターネットを利用していますか

1 ほぼ毎日利用している	396	( 44.2 )
2 時々利用している(週又は月に数回程度)	134	( 15.0 )
3 利用していない	344	( 38.4 )
4 その他	4	( 0.4 )
無回答	17	( 1.9 )
	895	( 99.9 )



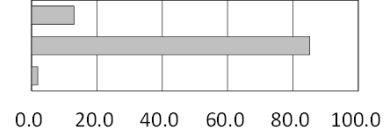
問4 あなたは、インターネットを利用したいといますか(問3で3と回答した方)

1 すぐにも利用したい	3	( 0.9 )
2 教えてくれる人がいれば利用したい	74	( 21.5 )
3 利用する必要がない	248	( 72.1 )
4 その他	16	( 4.7 )
無回答	3	( 0.9 )
	344	( 100.1 )



問5 あなたのお宅では太陽光発電などの再生可能エネルギーを利用していますか

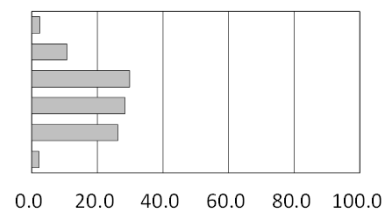
1 利用している	116	( 13.0 )
2 利用していない	762	( 85.1 )
無回答	17	( 1.9 )
	895	( 100.0 )



問6 大船渡市の地球温暖化防止のための取組について

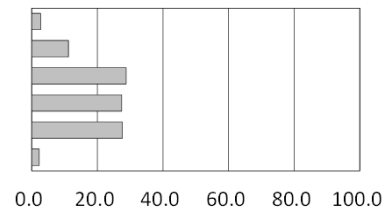
① 地球温暖化や省エネに関する情報が充実している

1 そう思う	22	( 2.5 )
2 どちらかといえばそう思う	96	( 10.7 )
3 どちらかといえばそう思わない	268	( 29.9 )
4 そう思わない	254	( 28.4 )
5 わからない	235	( 26.3 )
無回答	20	( 2.2 )
	895	( 100.0 )



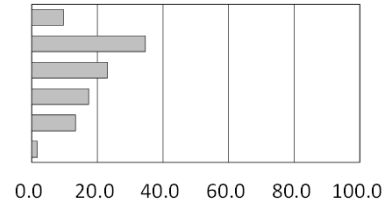
② 再生可能エネルギーの活用に関する情報が充実している

1 そう思う	24	( 2.7 )
2 どちらかといえばそう思う	100	( 11.2 )
3 どちらかといえばそう思わない	258	( 28.8 )
4 そう思わない	245	( 27.4 )
5 わからない	247	( 27.6 )
無回答	21	( 2.3 )
	895	( 100.0 )



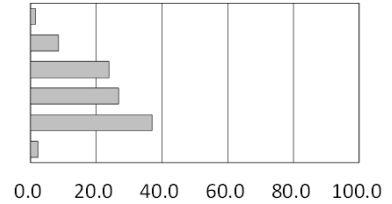
③ ごみの減量化・リサイクルが推進されている

1 そう思う	86	( 9.6 )
2 どちらかといえばそう思う	311	( 34.7 )
3 どちらかといえばそう思わない	207	( 23.1 )
4 そう思わない	156	( 17.4 )
5 わからない	120	( 13.4 )
無回答	15	( 1.7 )
		895 ( 99.9 )



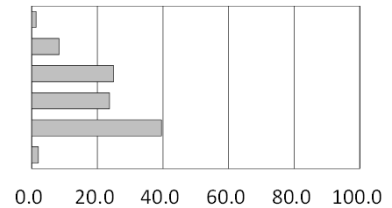
④ 住宅用太陽光発電などの設備導入への支援が充実している

1 そう思う	13	( 1.5 )
2 どちらかといえばそう思う	76	( 8.5 )
3 どちらかといえばそう思わない	214	( 23.9 )
4 そう思わない	240	( 26.8 )
5 わからない	331	( 37.0 )
無回答	21	( 2.3 )
		895 ( 100.0 )



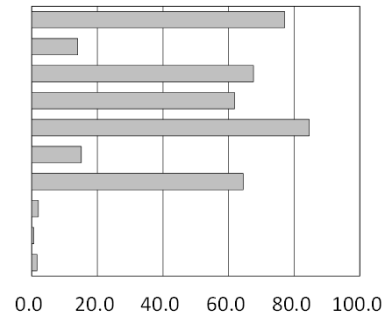
⑤ 公共施設への太陽光発電などの再生可能エネルギーの導入が進んでいる

1 そう思う	12	( 1.3 )
2 どちらかといえばそう思う	75	( 8.4 )
3 どちらかといえばそう思わない	224	( 25.0 )
4 そう思わない	212	( 23.7 )
5 わからない	354	( 39.6 )
無回答	18	( 2.0 )
		895 ( 100.0 )



問7 あなたは、日常生活の中で、気をつけていることはありますか

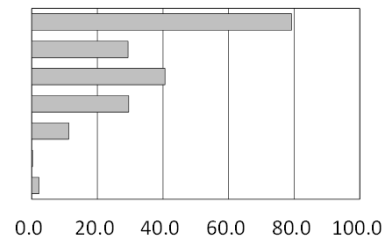
		※ 複数回答あり
1 ごみの分別を実践し、資源のリサイクルに協力している	690	( 77.1 )
2 (生ごみ処理器などを使って)生ごみの堆肥化を実践している	125	( 14.0 )
3 生ごみは良く水を切ってから出している	605	( 67.6 )
4 節電や節水を心がけている	553	( 61.8 )
5 買い物にはエコバッグなどを持参したり、過剰包装を断るよう心がけている	757	( 84.6 )
6 「環境にやさしい」といわれている商品を選んで購入している	135	( 15.1 )
7 一度買った商品は長い期間使うよう心がけている	577	( 64.5 )
8 特に意識していない	18	( 2.0 )
9 その他	5	( 0.6 )
無回答	14	( 1.6 )
		3,479



問8 防災・防犯に関して日常生活の中で取り組んでいることはありますか

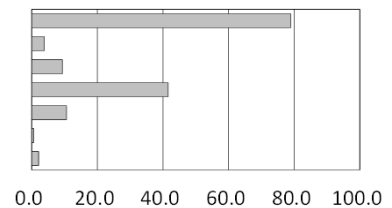
(1) 防災について

		※ 複数回答あり
1 災害時の避難場所を確認している(知っている)	709	( 79.2 )
2 災害に備え、食料・水や衣類などすぐに持ち出せるように用意している	263	( 29.4 )
3 災害について、家族で話し合いをしている	363	( 40.6 )
4 市の防災訓練に参加している	265	( 29.6 )
5 特に意識していない	101	( 11.3 )
6 その他	3	( 0.3 )
無回答	20	( 2.2 )
		1,724



(2) 防犯などについて

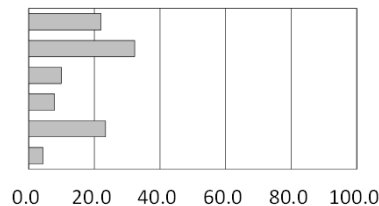
		※ 複数回答あり
1 出かけるときは必ず戸締りをする	707	( 79.0 )
2 普段から防犯ブザーなどの防犯対策グッズを携行している	35	( 3.9 )
3 出かけるときには、隣近所の人に声をかけるようにしている	83	( 9.3 )
4 消費生活トラブルにあわないよう、最新の消費生活情報に関心を寄せている	372	( 41.6 )
5 特に意識していない	95	( 10.6 )
6 その他	5	( 0.6 )
無回答	19	( 2.1 )
		1,316



問9 防災・防犯について

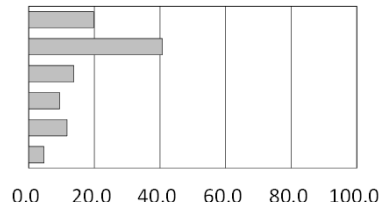
① 防火水槽や消火栓が整備されている

1 そう思う	198 ( 22.1 )
2 どちらかといえばそう思う	289 ( 32.3 )
3 どちらかといえばそう思わない	89 ( 9.9 )
4 そう思わない	71 ( 7.9 )
5 わからない	209 ( 23.4 )
無回答	39 ( 4.4 )
	895 ( 100.0 )



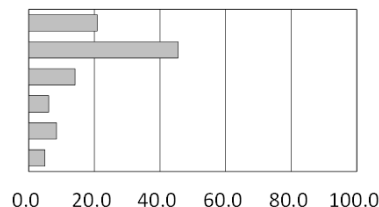
② 災害時の避難場所までの経路が整備されている

1 そう思う	177 ( 19.8 )
2 どちらかといえばそう思う	364 ( 40.7 )
3 どちらかといえばそう思わない	123 ( 13.7 )
4 そう思わない	84 ( 9.4 )
5 わからない	105 ( 11.7 )
無回答	42 ( 4.7 )
	895 ( 100.0 )



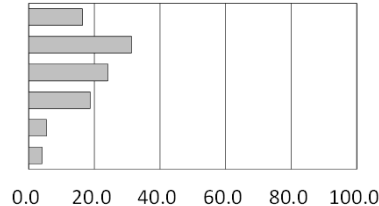
③ 災害情報・避難情報が迅速に伝達されている

1 そう思う	187 ( 20.9 )
2 どちらかといえばそう思う	407 ( 45.5 )
3 どちらかといえばそう思わない	126 ( 14.1 )
4 そう思わない	55 ( 6.1 )
5 わからない	76 ( 8.5 )
無回答	44 ( 4.9 )
	895 ( 100.0 )



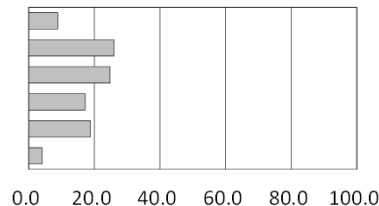
④ 街灯などの防犯施設が整備されている

1 そう思う	147 ( 16.4 )
2 どちらかといえばそう思う	280 ( 31.3 )
3 どちらかといえばそう思わない	216 ( 24.1 )
4 そう思わない	167 ( 18.7 )
5 わからない	48 ( 5.4 )
無回答	37 ( 4.1 )
	895 ( 100.0 )



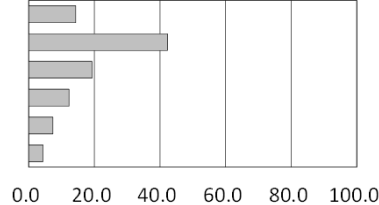
⑤ 身近な地域で防犯パトロールや声かけなど地域安全活動が行われている

1 そう思う	80 ( 8.9 )
2 どちらかといえばそう思う	233 ( 26.0 )
3 どちらかといえばそう思わない	222 ( 24.8 )
4 そう思わない	155 ( 17.3 )
5 わからない	168 ( 18.8 )
無回答	37 ( 4.1 )
	895 ( 99.9 )



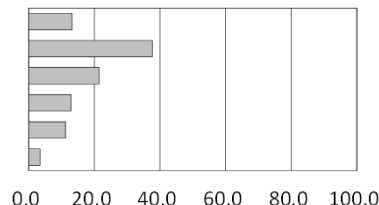
⑥ 交通ルールが守られている

1 そう思う	128 ( 14.3 )
2 どちらかといえばそう思う	379 ( 42.3 )
3 どちらかといえばそう思わない	173 ( 19.3 )
4 そう思わない	110 ( 12.3 )
5 わからない	66 ( 7.4 )
無回答	39 ( 4.4 )
	895 ( 100.0 )



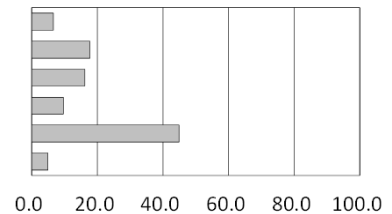
⑦ カーブミラーやガードレールなどの交通安全施設が危険な箇所に整備されている

1 そう思う	119 ( 13.3 )
2 どちらかといえばそう思う	337 ( 37.7 )
3 どちらかといえばそう思わない	192 ( 21.5 )
4 そう思わない	116 ( 13.0 )
5 わからない	100 ( 11.2 )
無回答	31 ( 3.5 )
	895 ( 100.2 )



⑧ 消費生活に関する相談窓口(消費生活センター)が整備されている

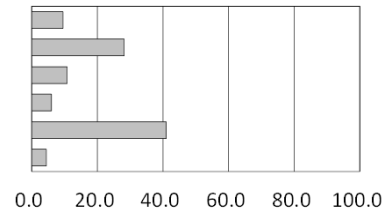
1 そう思う	59 ( 6.6 )
2 どちらかといえばそう思う	159 ( 17.8 )
3 どちらかといえばそう思わない	145 ( 16.2 )
4 そう思わない	86 ( 9.6 )
5 わからない	402 ( 44.9 )
無回答	44 ( 4.9 )
895 ( 100.0 )	



問10 あなたのお住いになっている地域の子育てや高齢者福祉について、日頃、どのように感じていますか

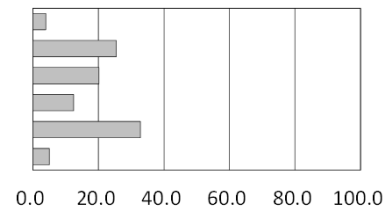
① 通常保育のほか、一時預かりや延長保育など、さまざまな保育サービスが充実している

1 そう思う	85 ( 9.5 )
2 どちらかといえばそう思う	252 ( 28.2 )
3 どちらかといえばそう思わない	97 ( 10.8 )
4 そう思わない	54 ( 6.0 )
5 わからない	367 ( 41.0 )
無回答	40 ( 4.5 )
895 ( 100.0 )	



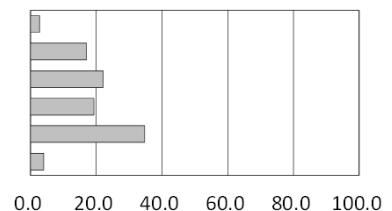
② 仕事と子育てが両立できる環境が整っている

1 そう思う	35 ( 3.9 )
2 どちらかといえばそう思う	228 ( 25.5 )
3 どちらかといえばそう思わない	181 ( 20.2 )
4 そう思わない	112 ( 12.5 )
5 わからない	294 ( 32.8 )
無回答	45 ( 5.0 )
895 ( 99.9 )	



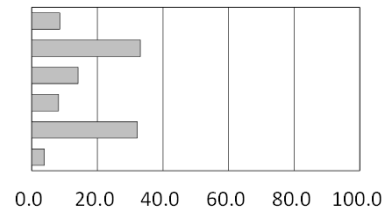
③ 高齢者の就労環境が整っている

1 そう思う	25 ( 2.8 )
2 どちらかといえばそう思う	152 ( 17.0 )
3 どちらかといえばそう思わない	198 ( 22.1 )
4 そう思わない	173 ( 19.3 )
5 わからない	311 ( 34.7 )
無回答	36 ( 4.0 )
895 ( 99.9 )	



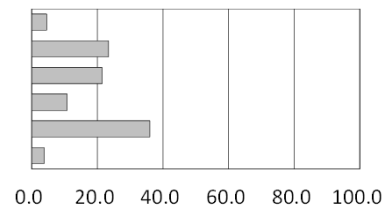
④ 老人クラブ活動や生涯学習活動などの場や機会がある

1 そう思う	77 ( 8.6 )
2 どちらかといえばそう思う	296 ( 33.1 )
3 どちらかといえばそう思わない	126 ( 14.1 )
4 そう思わない	73 ( 8.2 )
5 わからない	288 ( 32.2 )
無回答	35 ( 3.9 )
895 ( 100.1 )	



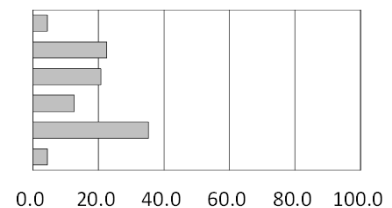
⑤ 高齢者が社会参加できる環境が整っている

1 そう思う	41 ( 4.6 )
2 どちらかといえばそう思う	209 ( 23.4 )
3 どちらかといえばそう思わない	192 ( 21.5 )
4 そう思わない	97 ( 10.8 )
5 わからない	322 ( 36.0 )
無回答	34 ( 3.8 )
895 ( 100.1 )	



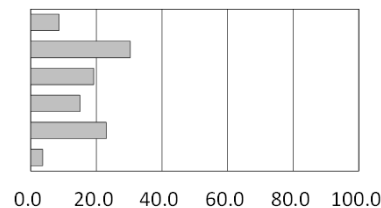
⑥ 高齢者が生きがいをもって生活できる場や機会がある

1 そう思う	39 ( 4.4 )
2 どちらかといえばそう思う	201 ( 22.5 )
3 どちらかといえばそう思わない	186 ( 20.8 )
4 そう思わない	114 ( 12.7 )
5 わからない	316 ( 35.3 )
無回答	39 ( 4.4 )
895 ( 100.1 )	



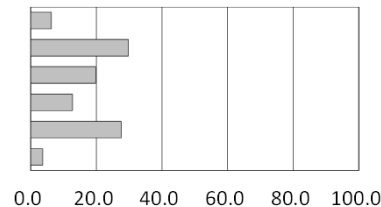
⑦ 老人ホームなどの施設が整備されている

1 そう思う	78 ( 8.7 )
2 どちらかといえばそう思う	272 ( 30.4 )
3 どちらかといえばそう思わない	172 ( 19.2 )
4 そう思わない	134 ( 15.0 )
5 わからない	206 ( 23.0 )
無回答	33 ( 3.7 )
895 ( 100.0 )	



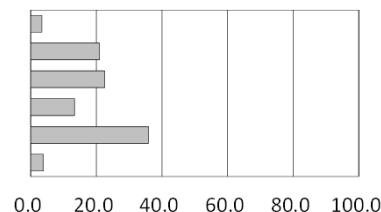
⑧ 介護や福祉のサービスが充実している

1 そう思う	56 ( 6.3 )
2 どちらかといえばそう思う	267 ( 29.8 )
3 どちらかといえばそう思わない	177 ( 19.8 )
4 そう思わない	115 ( 12.8 )
5 わからない	247 ( 27.6 )
無回答	33 ( 3.7 )
895 ( 100.0 )	



⑨ 公共施設は、子育て世代や高齢者、障がい者にも利用しやすい

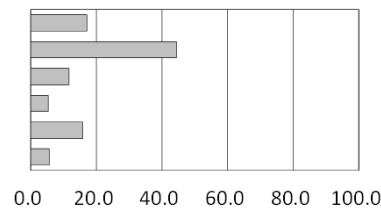
1 そう思う	30 ( 3.4 )
2 どちらかといえばそう思う	188 ( 21.0 )
3 どちらかといえばそう思わない	201 ( 22.5 )
4 そう思わない	120 ( 13.4 )
5 わからない	321 ( 35.9 )
無回答	35 ( 3.9 )
895 ( 100.1 )	



問11 健康づくりについて

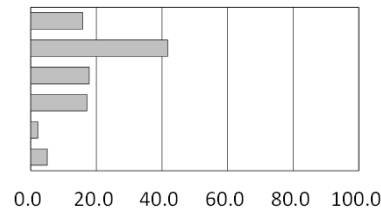
① 市の健康相談や健康診断が充実している

1 そう思う	154 ( 17.2 )
2 どちらかといえばそう思う	397 ( 44.4 )
3 どちらかといえばそう思わない	105 ( 11.7 )
4 そう思わない	47 ( 5.3 )
5 わからない	142 ( 15.9 )
無回答	50 ( 5.6 )
895 ( 100.1 )	



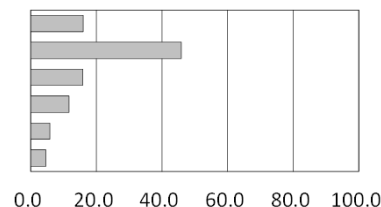
② 自分は健康である

1 そう思う	142 ( 15.9 )
2 どちらかといえばそう思う	374 ( 41.8 )
3 どちらかといえばそう思わない	160 ( 17.9 )
4 そう思わない	154 ( 17.2 )
5 わからない	20 ( 2.2 )
無回答	45 ( 5.0 )
895 ( 100.0 )	



③ 生きがいをもって生活している

1 そう思う	143 ( 16.0 )
2 どちらかといえばそう思う	411 ( 45.9 )
3 どちらかといえばそう思わない	142 ( 15.9 )
4 そう思わない	105 ( 11.7 )
5 わからない	52 ( 5.8 )
無回答	42 ( 4.7 )
895 ( 100.0 )	

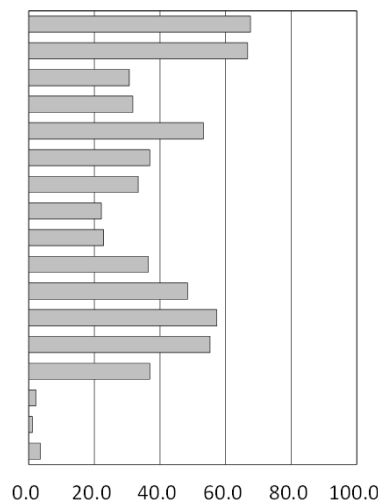




問12 あなたは、日常生活の中で、健康づくりについて取り組んでいることはありますか

	※ 複数回答あり
1 定期的に健康診断などを受けている	605 ( 67.6 )
2 かかりつけの病院や薬局がある	597 ( 66.7 )
3 健康増進のために意識的に運動している	275 ( 30.7 )
4 1日3食野菜を食べている	284 ( 31.7 )
5 十分な睡眠と休養をとっている	476 ( 53.2 )
6 主食、主菜、副菜の揃った食事を食べる	330 ( 36.9 )
7 夕食後に間食をしない	299 ( 33.4 )
8 毎日体重を測る習慣をもつ	199 ( 22.2 )
9 週に2日はお酒を飲まない	204 ( 22.8 )
10 毎日こまめに体を動かす	326 ( 36.4 )
11 食べたら歯磨きをする	434 ( 48.5 )
12 タバコを吸わない、吸わせない	513 ( 57.3 )
13 身近な人に気軽に声をかけ挨拶を交わす	495 ( 55.3 )
14 自分にあったストレス解消法を見つける	330 ( 36.9 )
15 特に意識していない	20 ( 2.2 )
16 その他	10 ( 1.1 )
無回答	32 ( 3.6 )

5,429

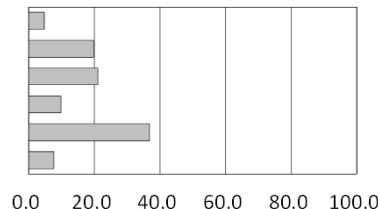


問13 生涯学習・文化・スポーツ・青少年健全育成について

① 生涯学習のための施設や設備等が整備されていて利用しやすい

1 そう思う	43 ( 4.8 )
2 どちらかといえばそう思う	177 ( 19.8 )
3 どちらかといえばそう思わない	189 ( 21.1 )
4 そう思わない	88 ( 9.8 )
5 わからない	329 ( 36.8 )
無回答	69 ( 7.7 )

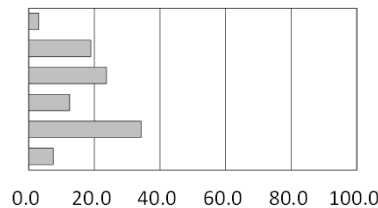
895 ( 100.0 )



② 生涯学習に関する情報が十分提供されている

1 そう思う	28 ( 3.1 )
2 どちらかといえばそう思う	169 ( 18.9 )
3 どちらかといえばそう思わない	212 ( 23.7 )
4 そう思わない	112 ( 12.5 )
5 わからない	307 ( 34.3 )
無回答	67 ( 7.5 )

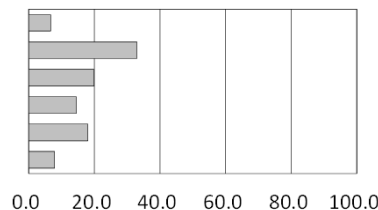
895 ( 100.0 )



③ 郷土芸能や地域の祭などが盛んである

1 そう思う	60 ( 6.7 )
2 どちらかといえばそう思う	295 ( 33.0 )
3 どちらかといえばそう思わない	178 ( 19.9 )
4 そう思わない	130 ( 14.5 )
5 わからない	161 ( 18.0 )
無回答	71 ( 7.9 )

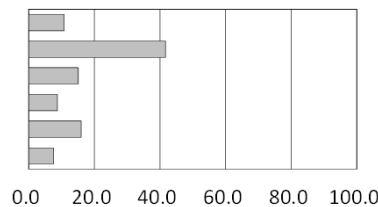
895 ( 100.0 )



④ 郷土芸能や地域の祭などが継承されている

1 そう思う	97 ( 10.8 )
2 どちらかといえばそう思う	373 ( 41.7 )
3 どちらかといえばそう思わない	135 ( 15.1 )
4 そう思わない	79 ( 8.8 )
5 わからない	143 ( 16.0 )
無回答	68 ( 7.6 )

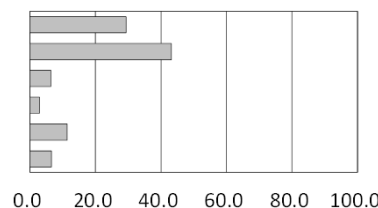
895 ( 100.0 )



⑤ 郷土の伝統芸能や文化財を大切にしたい

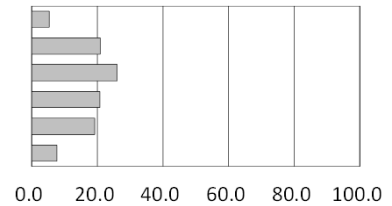
1 そう思う	263 ( 29.4 )
2 どちらかといえばそう思う	387 ( 43.2 )
3 どちらかといえばそう思わない	57 ( 6.4 )
4 そう思わない	27 ( 3.0 )
5 わからない	102 ( 11.4 )
無回答	59 ( 6.6 )

895 ( 100.0 )



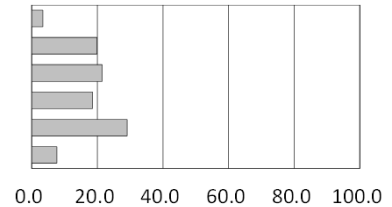
⑥ 芸術文化にふれる機会がある

1 そう思う	47	( 5.3 )
2 どちらかといえばそう思う	187	( 20.9 )
3 どちらかといえばそう思わない	234	( 26.1 )
4 そう思わない	186	( 20.8 )
5 わからない	172	( 19.2 )
無回答	69	( 7.7 )
	895	( 100.0 )



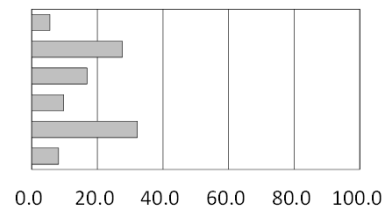
⑦ スポーツ・レクリエーション施設が整備されていて利用しやすい

1 そう思う	30	( 3.4 )
2 どちらかといえばそう思う	178	( 19.9 )
3 どちらかといえばそう思わない	192	( 21.5 )
4 そう思わない	166	( 18.5 )
5 わからない	260	( 29.1 )
無回答	69	( 7.7 )
	895	( 100.1 )



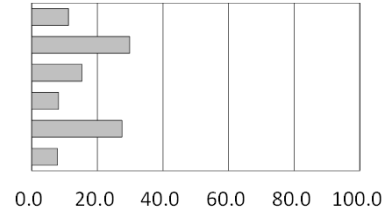
⑧ 学校を中心に地域が協力して教育が行われている

1 そう思う	49	( 5.5 )
2 どちらかといえばそう思う	247	( 27.6 )
3 どちらかといえばそう思わない	151	( 16.9 )
4 そう思わない	87	( 9.7 )
5 わからない	288	( 32.2 )
無回答	73	( 8.2 )
	895	( 100.1 )



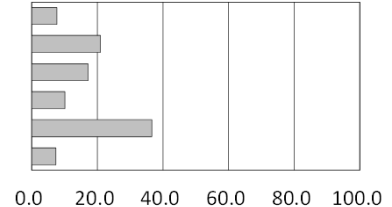
⑨ 青少年の健全育成に関心を持っている

1 そう思う	100	( 11.2 )
2 どちらかといえばそう思う	268	( 29.9 )
3 どちらかといえばそう思わない	137	( 15.3 )
4 そう思わない	73	( 8.2 )
5 わからない	246	( 27.5 )
無回答	71	( 7.9 )
	895	( 100.0 )



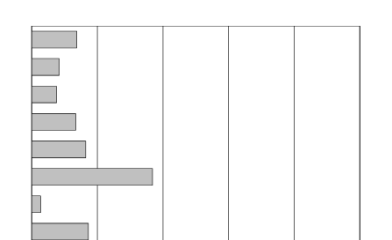
⑩ 身近な地域で青少年健全育成活動(例:地域パトロールなど)が行われている

1 そう思う	69	( 7.7 )
2 どちらかといえばそう思う	188	( 21.0 )
3 どちらかといえばそう思わない	154	( 17.2 )
4 そう思わない	90	( 10.1 )
5 わからない	328	( 36.6 )
無回答	66	( 7.4 )
	895	( 100.0 )



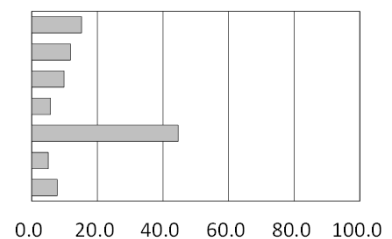
問14 生涯学習に対するあなたの状況について

	※ 複数回答あり	
1 何らかの生涯学習活動を行った(昨年1年間で)	123	( 13.7 )
2 生涯学習活動で学んだ成果を日々の暮らしに役立てている	75	( 8.4 )
3 日頃から継続して何か芸術・文化活動をしている	68	( 7.6 )
4 日頃から継続して何かスポーツを行っている	121	( 13.5 )
5 生涯学習活動に取り組んでいないが、今後、新たに取り組みたいと思っている	148	( 16.5 )
6 生涯学習活動に取り組んでおらず、今のところ、新たに取り組むつもりはない	329	( 36.8 )
7 その他	24	( 2.7 )
無回答	155	( 17.3 )
	1,043	



問15 あなたは、この1年間にスポーツ・運動をどの位行いましたか

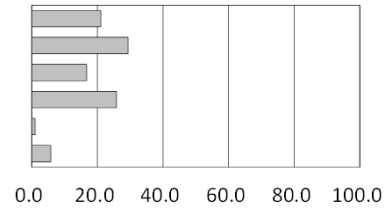
1 週に3日以上	136	( 15.2 )
2 週に1日以上	106	( 11.8 )
3 月に1~3日	88	( 9.8 )
4 半年に1~3日	51	( 5.7 )
5 行っていない	399	( 44.6 )
6 わからない	45	( 5.0 )
無回答	70	( 7.8 )
	895	( 99.9 )



問16 買い物環境について

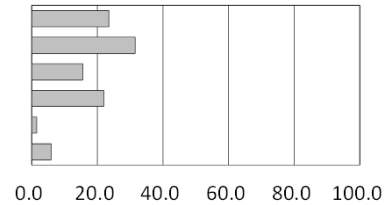
① 欲しいものが市内で買える

1 そう思う	189 ( 21.1 )
2 どちらかといえばそう思う	263 ( 29.4 )
3 どちらかといえばそう思わない	150 ( 16.8 )
4 そう思わない	232 ( 25.9 )
5 わからない	9 ( 1.0 )
無回答	52 ( 5.8 )
	895 ( 100.0 )



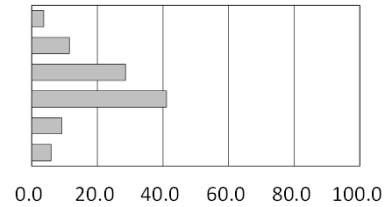
② 市内の商店街によく買い物に行く

1 そう思う	210 ( 23.5 )
2 どちらかといえばそう思う	282 ( 31.5 )
3 どちらかといえばそう思わない	140 ( 15.6 )
4 そう思わない	197 ( 22.0 )
5 わからない	13 ( 1.5 )
無回答	53 ( 5.9 )
	895 ( 100.0 )



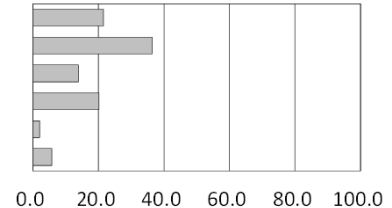
③ 市内の商店街に活気がある

1 そう思う	33 ( 3.7 )
2 どちらかといえばそう思う	103 ( 11.5 )
3 どちらかといえばそう思わない	256 ( 28.6 )
4 そう思わない	368 ( 41.1 )
5 わからない	82 ( 9.2 )
無回答	53 ( 5.9 )
	895 ( 100.0 )



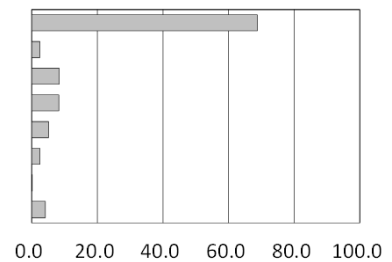
④ 普段の買い物は身近な店でほとんど用事が足りる

1 そう思う	193 ( 21.6 )
2 どちらかといえばそう思う	326 ( 36.4 )
3 どちらかといえばそう思わない	124 ( 13.9 )
4 そう思わない	181 ( 20.2 )
5 わからない	19 ( 2.1 )
無回答	52 ( 5.8 )
	895 ( 100.0 )



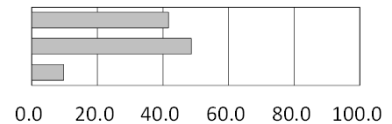
問17 あなたは、どこで買い物をすることが多いですか

1 市内の大型店(スーパーマーケット、専門店など)	616 ( 68.8 )
2 市内商店(商店街・個人商店)	22 ( 2.5 )
3 市外の大型店(スーパーマーケット、専門店など)	75 ( 8.4 )
4 コンビニエンスストア	74 ( 8.3 )
5 通信販売(インターネット、テレビショッピングなど)	46 ( 5.1 )
6 移動販売(注文宅配サービスを含む)	22 ( 2.5 )
7 その他	2 ( 0.2 )
無回答	38 ( 4.2 )
	895 ( 100.0 )



問18 あなたは現在企業や団体、個人事業主などに雇用されていますか。

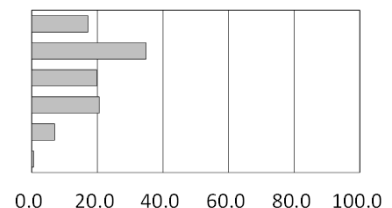
1 雇用されている	373 ( 41.7 )
2 雇用されていない(自営している、無職など)	435 ( 48.6 )
無回答	87 ( 9.7 )
	895 ( 100.0 )



問19 就労環境について (問18で1と回答した方)

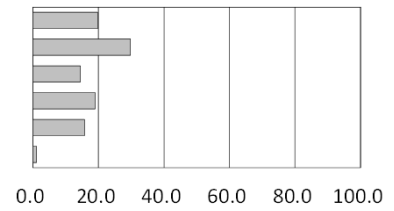
① 職場の仕事に関する研修や訓練などが充実している

1 そう思う	64 ( 17.2 )
2 どちらかといえばそう思う	130 ( 34.9 )
3 どちらかといえばそう思わない	74 ( 19.8 )
4 そう思わない	77 ( 20.6 )
5 わからない	26 ( 7.0 )
無回答	2 ( 0.5 )
	373 ( 100.0 )



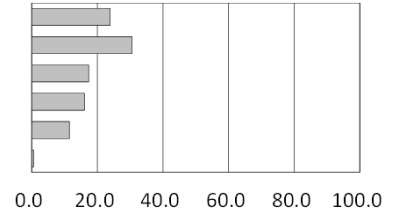
② 育児休暇や介護休暇が取得しやすい

1 そう思う	74 ( 19.8 )
2 どちらかといえばそう思う	111 ( 29.8 )
3 どちらかといえばそう思わない	54 ( 14.5 )
4 そう思わない	71 ( 19.0 )
5 わからない	59 ( 15.8 )
無回答	4 ( 1.1 )
373 ( 100.0 )	



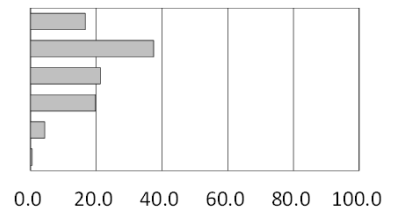
③ 職場の仕事の内容や待遇で男女の差がない

1 そう思う	89 ( 23.9 )
2 どちらかといえばそう思う	114 ( 30.6 )
3 どちらかといえばそう思わない	65 ( 17.4 )
4 そう思わない	60 ( 16.1 )
5 わからない	43 ( 11.5 )
無回答	2 ( 0.5 )
373 ( 100.0 )	



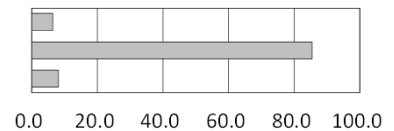
④ 全体的にみて就労環境に満足している

1 そう思う	62 ( 16.6 )
2 どちらかといえばそう思う	140 ( 37.5 )
3 どちらかといえばそう思わない	79 ( 21.2 )
4 そう思わない	74 ( 19.8 )
5 わからない	16 ( 4.3 )
無回答	2 ( 0.5 )
373 ( 99.9 )	



問20 現在、通院・通学・通勤・買い物などで公共交通を利用していますか

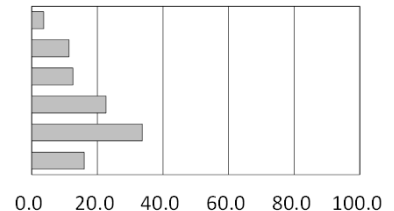
1 利用している	57 ( 6.4 )
2 利用していない	765 ( 85.5 )
無回答	73 ( 8.2 )
895 ( 100.1 )	



問21 公共交通環境について、どのように感じていますか

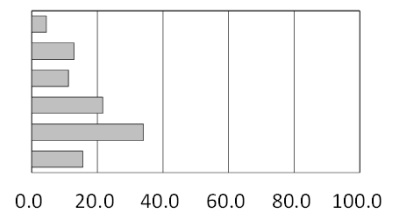
① 市内を走る三陸鉄道が利用しやすい

1 そう思う	33 ( 3.7 )
2 どちらかといえばそう思う	102 ( 11.4 )
3 どちらかといえばそう思わない	113 ( 12.6 )
4 そう思わない	202 ( 22.6 )
5 わからない	302 ( 33.7 )
無回答	143 ( 16.0 )
895 ( 100.0 )	



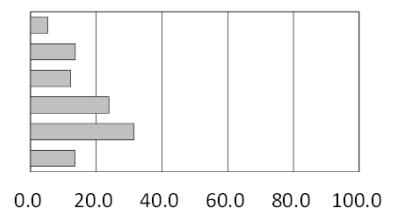
② 市内を走るBRTが利用しやすい

1 そう思う	40 ( 4.5 )
2 どちらかといえばそう思う	116 ( 13.0 )
3 どちらかといえばそう思わない	100 ( 11.2 )
4 そう思わない	194 ( 21.7 )
5 わからない	305 ( 34.1 )
無回答	140 ( 15.6 )
895 ( 100.1 )	



③ 市内を走る路線バスが利用しやすい

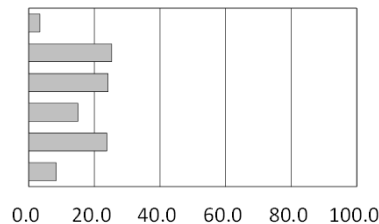
1 そう思う	47 ( 5.3 )
2 どちらかといえばそう思う	122 ( 13.6 )
3 どちらかといえばそう思わない	109 ( 12.2 )
4 そう思わない	214 ( 23.9 )
5 わからない	282 ( 31.5 )
無回答	121 ( 13.5 )
895 ( 100.0 )	



問22 地域活動・人権などについて

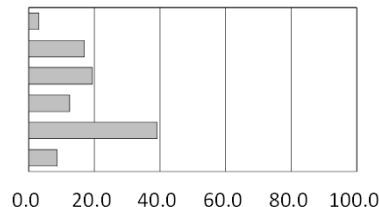
① 住民主体の地区・地域活動、まちづくり活動が活発に行われている

1 そう思う	30 ( 3.4 )
2 どちらかといえばそう思う	226 ( 25.3 )
3 どちらかといえばそう思わない	217 ( 24.2 )
4 そう思わない	134 ( 15.0 )
5 わからない	213 ( 23.8 )
無回答	75 ( 8.4 )
	895 ( 100.1 )



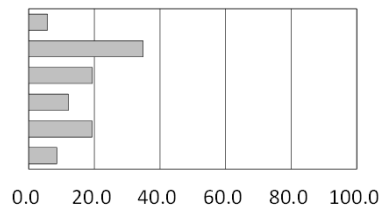
② 中学生・高校生はよく地域行事やボランティア活動に参加している

1 そう思う	28 ( 3.1 )
2 どちらかといえばそう思う	152 ( 17.0 )
3 どちらかといえばそう思わない	174 ( 19.4 )
4 そう思わない	112 ( 12.5 )
5 わからない	351 ( 39.2 )
無回答	78 ( 8.7 )
	895 ( 99.9 )



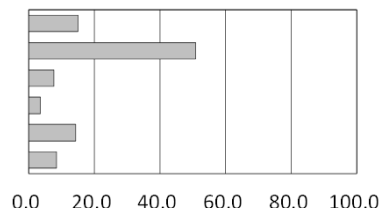
③ 何事も助け合える地域である

1 そう思う	51 ( 5.7 )
2 どちらかといえばそう思う	312 ( 34.9 )
3 どちらかといえばそう思わない	174 ( 19.4 )
4 そう思わない	108 ( 12.1 )
5 わからない	173 ( 19.3 )
無回答	77 ( 8.6 )
	895 ( 100.0 )



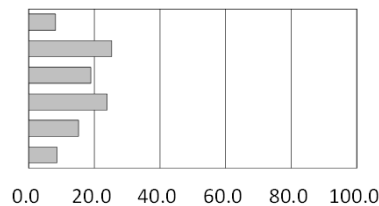
④ 支援が必要な人に対して、手助けをしたいと思っている

1 そう思う	134 ( 15.0 )
2 どちらかといえばそう思う	456 ( 50.9 )
3 どちらかといえばそう思わない	69 ( 7.7 )
4 そう思わない	32 ( 3.6 )
5 わからない	128 ( 14.3 )
無回答	76 ( 8.5 )
	895 ( 100.0 )



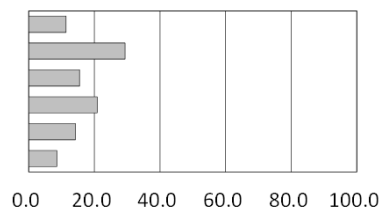
⑤ 性別による役割分担意識(「男は仕事、女は家庭」など)がある

1 そう思う	73 ( 8.2 )
2 どちらかといえばそう思う	226 ( 25.3 )
3 どちらかといえばそう思わない	169 ( 18.9 )
4 そう思わない	214 ( 23.9 )
5 わからない	136 ( 15.2 )
無回答	77 ( 8.6 )
	895 ( 100.1 )



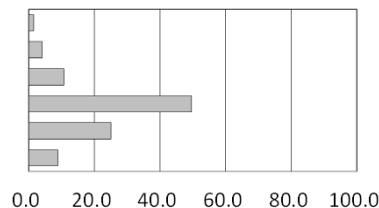
⑥ 家庭内で男女が家事(炊事、掃除、洗濯、子育て、介護など)の分担をしている

1 そう思う	102 ( 11.4 )
2 どちらかといえばそう思う	263 ( 29.4 )
3 どちらかといえばそう思わない	139 ( 15.5 )
4 そう思わない	187 ( 20.9 )
5 わからない	127 ( 14.2 )
無回答	77 ( 8.6 )
	895 ( 100.0 )



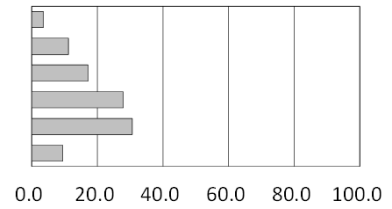
⑦ セクシュアル・ハラスメント(性的いやがらせ)がある

1 そう思う	13 ( 1.5 )
2 どちらかといえばそう思う	37 ( 4.1 )
3 どちらかといえばそう思わない	96 ( 10.7 )
4 そう思わない	444 ( 49.6 )
5 わからない	225 ( 25.1 )
無回答	80 ( 8.9 )
	895 ( 99.9 )



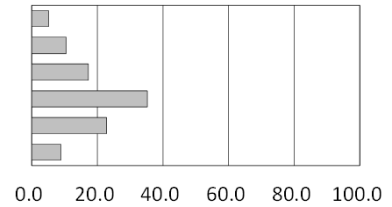
⑧ 性別の違いが個性や能力を発揮する上で制約になっている

1 そう思う	32	( 3.6 )
2 どちらかといえばそう思う	100	( 11.2 )
3 どちらかといえばそう思わない	154	( 17.2 )
4 そう思わない	250	( 27.9 )
5 わからない	275	( 30.7 )
無回答	84	( 9.4 )
	895	( 100.0 )



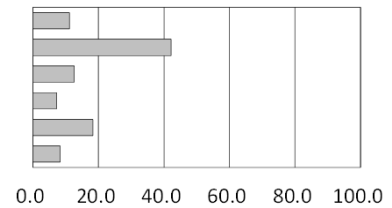
⑨ プライバシーの侵害がある

1 そう思う	46	( 5.1 )
2 どちらかといえばそう思う	94	( 10.5 )
3 どちらかといえばそう思わない	155	( 17.3 )
4 そう思わない	316	( 35.3 )
5 わからない	204	( 22.8 )
無回答	80	( 8.9 )
	895	( 99.9 )



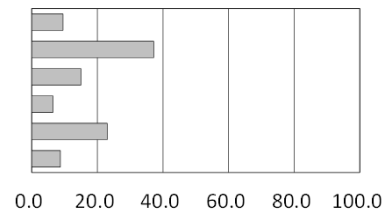
⑩ 高齢者に対して周囲の理解がある

1 そう思う	100	( 11.2 )
2 どちらかといえばそう思う	378	( 42.2 )
3 どちらかといえばそう思わない	114	( 12.7 )
4 そう思わない	65	( 7.3 )
5 わからない	164	( 18.3 )
無回答	74	( 8.3 )
	895	( 100.0 )



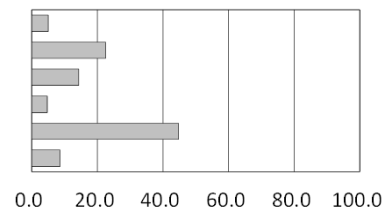
⑪ 障がい者に対して周囲の理解がある

1 そう思う	85	( 9.5 )
2 どちらかといえばそう思う	333	( 37.2 )
3 どちらかといえばそう思わない	134	( 15.0 )
4 そう思わない	58	( 6.5 )
5 わからない	206	( 23.0 )
無回答	79	( 8.8 )
	895	( 100.0 )



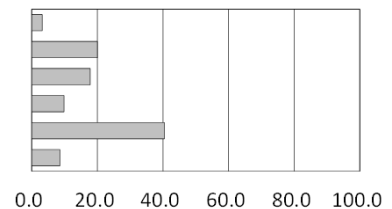
⑫ 外国人に対して周囲の理解がある

1 そう思う	45	( 5.0 )
2 どちらかといえばそう思う	201	( 22.5 )
3 どちらかといえばそう思わない	128	( 14.3 )
4 そう思わない	43	( 4.8 )
5 わからない	400	( 44.7 )
無回答	78	( 8.7 )
	895	( 100.0 )



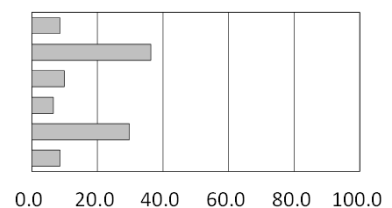
⑬ 地域で子育てに取り組もうとする機運がある

1 そう思う	29	( 3.2 )
2 どちらかといえばそう思う	179	( 20.0 )
3 どちらかといえばそう思わない	160	( 17.9 )
4 そう思わない	88	( 9.8 )
5 わからない	362	( 40.4 )
無回答	77	( 8.6 )
	895	( 99.9 )



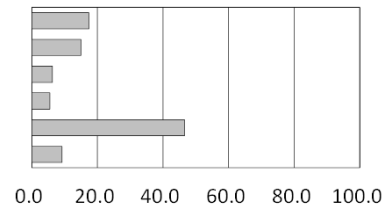
⑭ それぞれの基本的な人権が尊重されている

1 そう思う	77	( 8.6 )
2 どちらかといえばそう思う	325	( 36.3 )
3 どちらかといえばそう思わない	89	( 9.9 )
4 そう思わない	59	( 6.6 )
5 わからない	267	( 29.8 )
無回答	78	( 8.7 )
	895	( 99.9 )



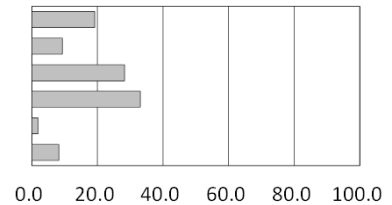
⑮ DV被害などについて相談窓口があることを知っている

1 そう思う	157 ( 17.5 )
2 どちらかといえばそう思う	134 ( 15.0 )
3 どちらかといえばそう思わない	56 ( 6.3 )
4 そう思わない	49 ( 5.5 )
5 わからない	417 ( 46.6 )
無回答	82 ( 9.2 )
895 ( 100.1 )	



問23 地区・地域活動またはあまちづくり活動に対する今のあなたの状況について

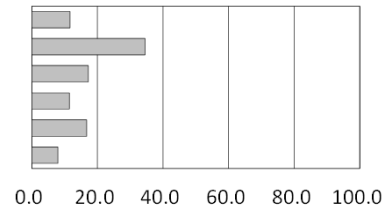
1 地区・地域活動またはあまちづくり活動に参加している	172 ( 19.2 )
2 今は参加していないが、機会があれば積極的に参加したい	83 ( 9.3 )
3 今は参加していないが、興味はある	253 ( 28.3 )
4 あまり興味がない・参加したいと思わない	296 ( 33.1 )
5 その他	17 ( 1.9 )
無回答	74 ( 8.3 )
895 ( 100.1 )	



問24 行政運営・市民参加・市民活動について

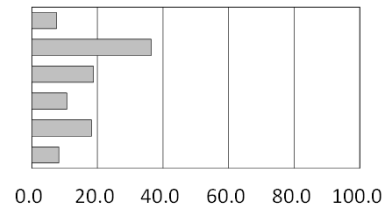
① 行政情報は容易に入手できる

1 そう思う	105 ( 11.7 )
2 どちらかといえばそう思う	310 ( 34.6 )
3 どちらかといえばそう思わない	155 ( 17.3 )
4 そう思わない	103 ( 11.5 )
5 わからない	150 ( 16.8 )
無回答	72 ( 8.0 )
895 ( 99.9 )	



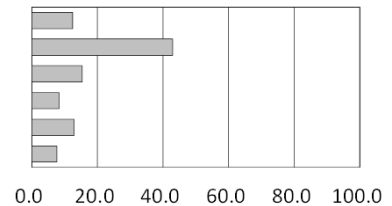
② 窓口業務や施設利用など市の行政サービスは利用しやすい

1 そう思う	68 ( 7.6 )
2 どちらかといえばそう思う	326 ( 36.4 )
3 どちらかといえばそう思わない	168 ( 18.8 )
4 そう思わない	96 ( 10.7 )
5 わからない	163 ( 18.2 )
無回答	74 ( 8.3 )
895 ( 100.0 )	



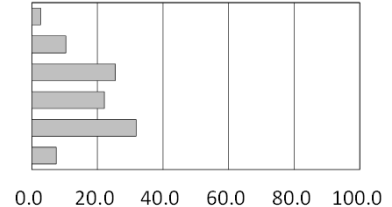
③ 広報やホームページなどで行政情報が十分提供されている

1 そう思う	112 ( 12.5 )
2 どちらかといえばそう思う	385 ( 43.0 )
3 どちらかといえばそう思わない	138 ( 15.4 )
4 そう思わない	75 ( 8.4 )
5 わからない	116 ( 13.0 )
無回答	69 ( 7.7 )
895 ( 100.0 )	



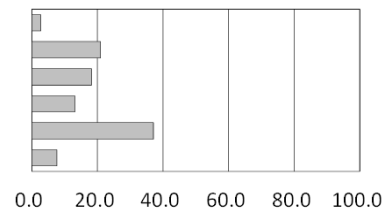
④ 市民の声が行政に届きやすい

1 そう思う	24 ( 2.7 )
2 どちらかといえばそう思う	93 ( 10.4 )
3 どちらかといえばそう思わない	228 ( 25.5 )
4 そう思わない	198 ( 22.1 )
5 わからない	285 ( 31.8 )
無回答	67 ( 7.5 )
895 ( 100.0 )	



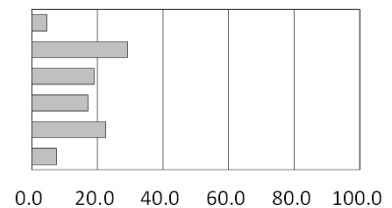
⑤ 広域的な連携や交流が市民サービスの向上に役立っている

1 そう思う	25 ( 2.8 )
2 どちらかといえばそう思う	188 ( 21.0 )
3 どちらかといえばそう思わない	163 ( 18.2 )
4 そう思わない	118 ( 13.2 )
5 わからない	332 ( 37.1 )
無回答	69 ( 7.7 )
895 ( 100.0 )	



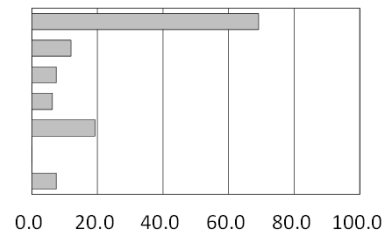
⑥ 全体的にみて市の行政サービスに満足している

1 そう思う	41 ( 4.6 )
2 どちらかといえばそう思う	261 ( 29.2 )
3 どちらかといえばそう思わない	170 ( 19.0 )
4 そう思わない	154 ( 17.2 )
5 わからない	201 ( 22.5 )
無回答	68 ( 7.6 )
	895 ( 100.1 )



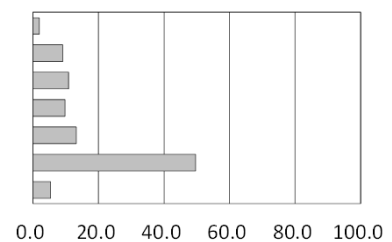
問25 あなたは、日常生活の中で、取り組んでいることはありますか

	※ 複数回答あり
1 市の広報誌、刊行物をよく読んでいる	619 ( 69.2 )
2 市のホームページを見ている	107 ( 12.0 )
3 市公式SNS(ツイッター、フェイスブック、ライン、ユーチューブ)を見ている	67 ( 7.5 )
4 コミュニティFMの番組を聴いている	56 ( 6.3 )
5 特に意識していない	173 ( 19.3 )
6 その他	1 ( 0.1 )
無回答	67 ( 7.5 )
	1,090



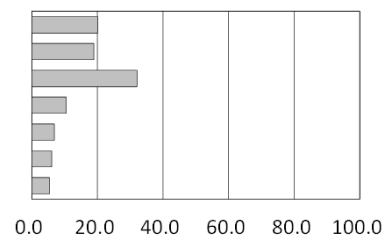
問26 あなたは、現在のところにお住まいになって、何年くらいになりますか

1 1年未満	18 ( 2.0 )
2 1～5年	81 ( 9.1 )
3 6～9年	98 ( 10.9 )
4 10～19年	88 ( 9.8 )
5 20～29年	118 ( 13.2 )
6 30年以上	444 ( 49.6 )
無回答	48 ( 5.4 )
	895 ( 100.0 )



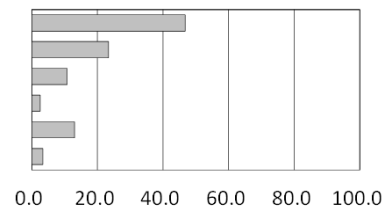
問27 全体的にみて、現在住んでいるところは住みよいですか

1 住みよい	180 ( 20.1 )
2 まあまあ住みよい	169 ( 18.9 )
3 ふつう	287 ( 32.1 )
4 やや住みにくい	94 ( 10.5 )
5 住みにくい	62 ( 6.9 )
6 何ともいえない	55 ( 6.1 )
無回答	48 ( 5.4 )
	895 ( 100.0 )



問28 あなたは、これからも現在住んでいる地域に住み続けたいですか

1 ずっと住み続けたい	419 ( 46.8 )
2 当分は住み続けたい	209 ( 23.4 )
3 いずれは転居したい	97 ( 10.8 )
4 すぐにも転居したい	23 ( 2.6 )
5 どちらともいえない	117 ( 13.1 )
無回答	30 ( 3.4 )
	895 ( 100.1 )



問29 (問28で3または4と回答した方のみ) その主な理由は何ですか

	※ 複数回答あり
1 付近の生活環境が悪いから	33 ( 27.5 )
2 交通の便が悪いから	66 ( 55.0 )
3 隣近所の間人間関係があまりよくないから	18 ( 15.0 )
4 今の住宅が狭いから	8 ( 6.7 )
5 現在借家であるが、持家に移りたいから	17 ( 14.2 )
6 商売や事業に不利だから	13 ( 10.8 )
7 仕事の都合で	15 ( 12.5 )
8 子どもの教育のため	16 ( 13.3 )
9 自分の就職のため	13 ( 10.8 )
10 その他	19 ( 15.8 )
無回答	2 ( 1.7 )
	220

