

おおふなぼーと利用者アンケート集計結果

資料 1

令和4年1月14日付

- 調査期間：令和3年12月1日（水）～令和4年1月10日（月）
- 調査件数：221件
- 対象者：おおふなぼーと利用者（2階自習スペース及び貸館利用者が大半）
- 調査方法：おおふなぼーと利用者にアンケート用紙を配布し、利用終了後に回収。
- 調査結果：単純集計及びクロス集計（別紙）に取りまとめたうえで分析。
- 調査目的：利用者ニーズを把握し、今後の施設の有効活用と利用促進を図ること。
- 所感：

昨年同様、市内在住の50～70代の貸館及び自習スペース利用者が大半。

当施設の愛称及び役割の認知度は、ともに8割を超えた。引き続き周知活動に努める。

また、1階観光案内所の認知度の高さと掲示物の見易さに対しては、アドバイザリーボードにおける助言等を踏まえた対応を行ってきた結果、一定の満足感を得られている。

設備の充実や利用者が不満に思っていること等の要望については、それぞれ出来ることから順次対応し、利用者の満足度向上に努める。

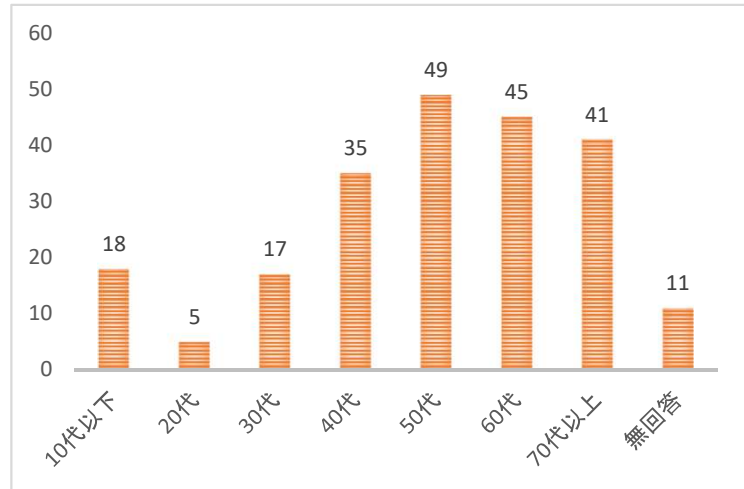
その他、当施設に期待する役割として、意見の多かった各種講座の開催等を検討していくとともに、防災拠点施設として、各種点検・訓練等を重ね安心して利用できる施設作りに努める。

回答数の多かった項目。

【基本情報】

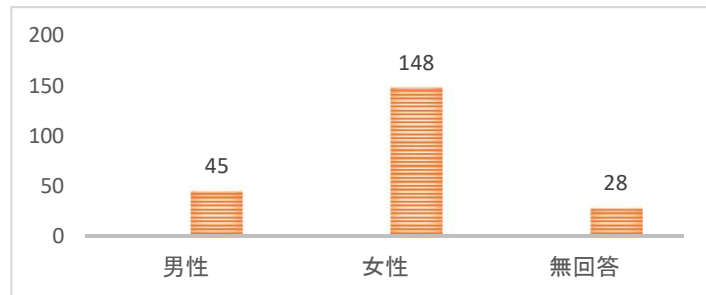
① 年齢

10代以下	18
20代	5
30代	17
40代	35
50代	49
60代	45
70代以上	41
無回答	11
計	221



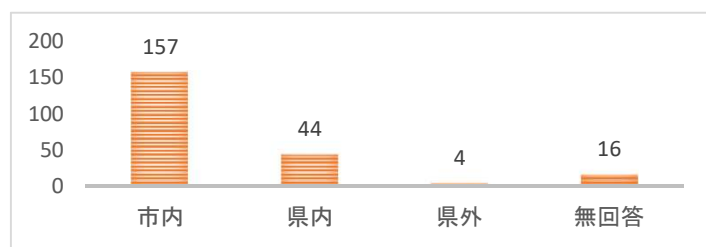
② 性別

男性	45
女性	148
無回答	28
計	221



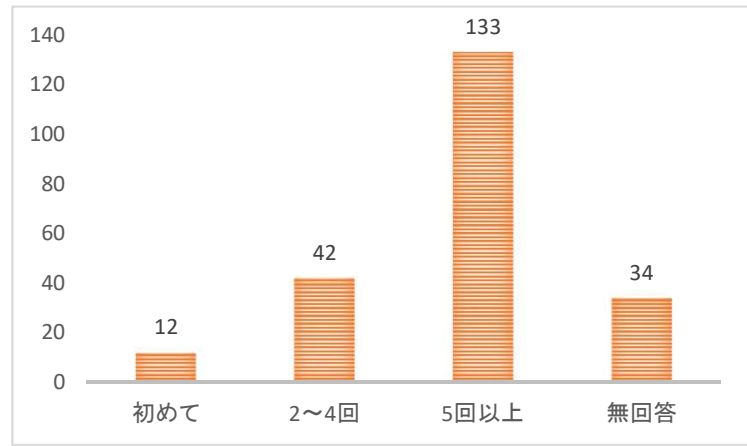
③ お住まい

市内	157
県内	44
県外	4
無回答	16
計	221



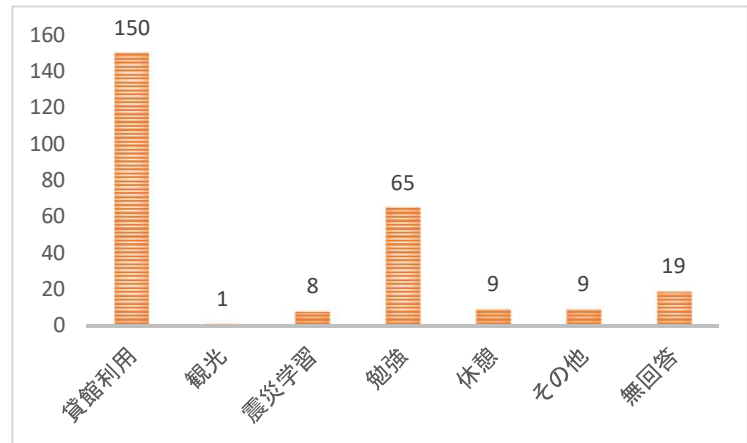
④ 利用回数

初めて	12
2～4回	42
5回以上	133
無回答	34
計	221



⑤ 利用目的(*複数回答可)

貸館利用	150
観光	1
震災学習	8
勉強	65
休憩	9
その他	9
無回答	19
計	261

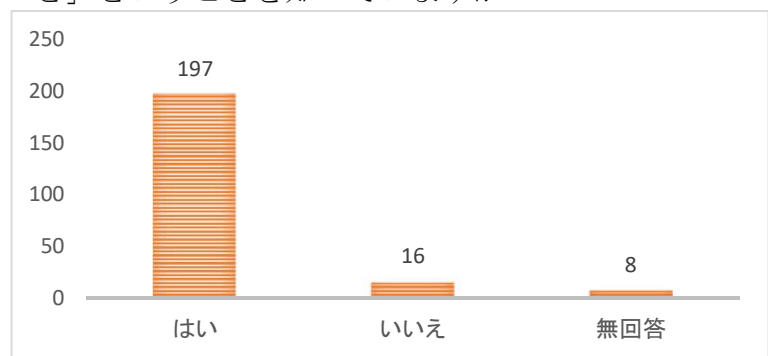


その他：子どもの遊び場（4）、趣味（3）、ネット（1）、仕事（1）

【アンケート項目】

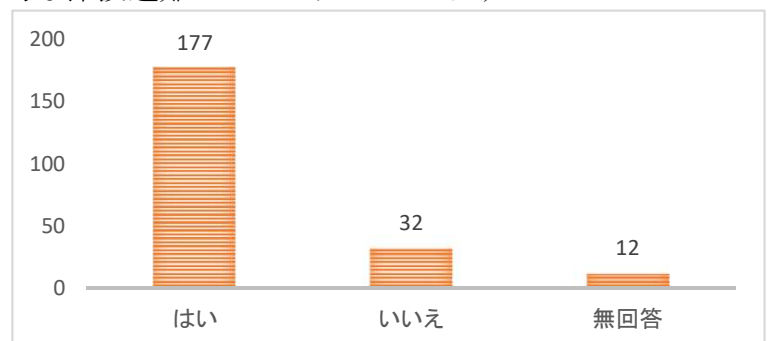
1 この施設の愛称が「おおふなぽーと」ということを知っていますか

はい	197
いいえ	16
無回答	8
計	221



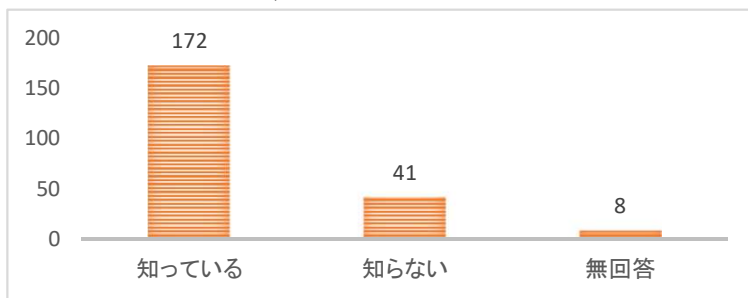
2 震災時、おおふなぽーとは一時的な津波避難ビルだと知っていますか

はい	177
いいえ	32
無回答	12
計	221



3-（1） 1階に観光案内所があることを知っていますか？

知っている	172
知らない	41
無回答	8
計	221



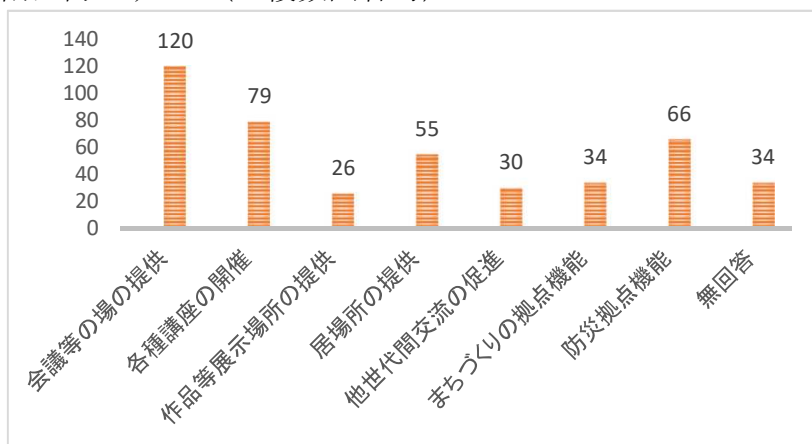
3-（2） 1階の観光パンフレット等の掲示物は見やすいですか？

見やすい	123
見づらい	32
無回答	66
計	221



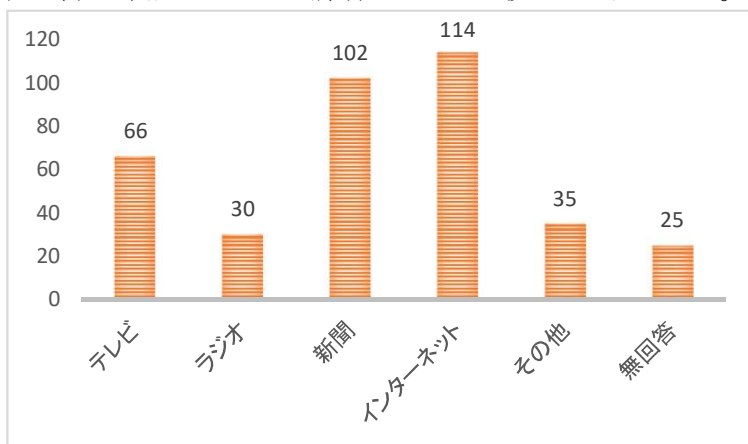
4 おおふなぼーとに求める役割は何ですか？（*複数回答可）

会議等の場の提供	120
各種講座の開催	79
作品等展示場所の提供	26
居場所の提供	55
他世代間交流の促進	30
まちづくりの拠点機能	34
防災拠点機能	66
無回答	34
計	444



5 普段、イベント等の情報を収集する際に利用している媒体について教えてください。（複数回答可）

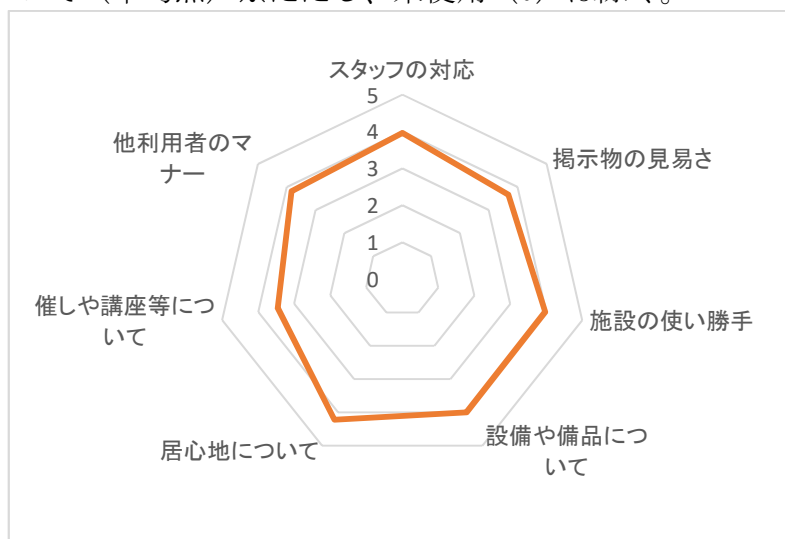
テレビ	66
ラジオ	30
新聞	102
インターネット	114
その他	35
無回答	25
計	372



その他：市広報（16）、口コミ（14）、チラシ等掲示物（4）、コミュニティ誌（1）

6 おおふなぼーとの満足度について（平均点）※ただし、未使用（0）は除く。

スタッフの対応	3.96
掲示物の見易さ	3.67
施設の使い勝手	3.97
設備や備品について	4.00
居心地について	4.22
催しや講座等について	3.46
他利用者のマナー	3.83



7 不満に思ったことや要望、気になる点など自由に記述してください。

利用場所	年代	不満や要望	対応
多目的室	50代	イーゼルを5台くらい完備していただけると助かります。	△
	50代	鏡があつたらいいなあと思います	△
	50代	鏡がほしい。	△
	50代	かがみがあれば良いです	△
	60代	鏡のある部屋が一部屋でもあれば最高のおおふなぼーとです。ダンス、踊り、ヨガ等に利用できそう。	△
	60代	かがみが、ほしいと思います。	△
	70代以上	鏡がほしい（姿見）	△
自習スペース	10代以下	勉強の時、場所によって、照明の当たりが悪く、手元が陰になるのが少し、気になります。	◎ 照明器具の購入（買替え含む）
	無回答	自習スペースの座席数を増やしていただきたいです。イスはできればキャスター付タイプの方が良いと思います。	△
和室	50代	和室に座ぶとんがあつた方が良い（ほかの会場には座ぶとんがあるから）座いすの数を増やしてほしい。	◎ 可能な限り対応
駐車場	60代	駐車場が足りなくて20回のうち3回は駅のターミナルにとめました。もう少し多いと助かります	◎ 第2駐車場の周知
	60代	イベントが重なると駐車場の不便（とめるところがない）を感じます。	◎ 第2駐車場の周知
	60代	駐車場の案内がわかりやすいといいな。	◎ 第2駐車場の周知
	70代以上	施設の利用が多い時、駐車できない時がある。他の駐車は？外の水道を使える様にして欲しい（日中だけで良いので）	◎ 第2駐車場の周知
	70代以上	駐車場が少ない	◎ 第2駐車場の周知

利用場所	年代	不満や要望	対応
展示室	40代	津波伝承館の展示は、10年経った今見ても涙が出てしまいますね。私も伝承していくひとりとしてありたいと思います。	-
館内全体	10代以下	飲食スペースが欲しい。	-
	10代以下	冬季の換気、（当たり前ですが）とても寒いです。もし換気時間が固定されているならば、各机に提示しておくというのはいかがでしょうか。	◎ 貼紙対応
	10代以下	いつも利用させてもらっています。ありがとうございます。これからもよろしくお願いします。	-
	10代以下	スタッフの皆さんのおかげでとても使いやすいです。いつもありがとうございます。	-
	10代以下	12/18(土) キッチンスペースで料理教室が行われる際、自習スペース利用者に対して張り紙+スタッフからの口頭のお知らせがあり、とても素晴らしい対応でした。今後ともそのような対応があると気持ちよく利用できます。	-
	10代以下	毎日机・イスの消毒、ありがとうございます。デスクライトスイッチやブラインドをおろすヒモ(?)の消毒はされているのでしょうか？もししていなかったらしてほしいです。	◎ 可能な限り対応
	30代	交流を生むという点ではギモンを感じる。	-
	30代	観光についても新しい動きがあると嬉しい。	情報発信強化
	30代	勉強スペースが仕切られていないのに、子供の声がウルサイ、話し声がうるさいと注意されたが、仕切られていない所に子供の遊ぶ場があるなら注意するのはおかしいと思う。勉強だけのスペースではない。	◎ 貼紙、声掛け
	40代	催しや講座が少ないと感じます。	○要検討
	40代	おいしいコーヒーとクッキーでゆったり時間をすごせるいい場所だと思います。コーヒーを入れてくれる方、事ム所の中から出てきてお礼を言ってくれる方のていねいさや心のこもった対応にあたたかい気持ちになりました。ありがとうございます。	-
	40代	ワークスペースとして利用している事が良くあります。学習スペースは静かでもとても使いやすいのですが電話や会議となると、利用するスペースが決まり、気軽に使えません。このような施設はとても貴重でこれからは需要が増えると思います。個人のワークスペースを増やしてほしいです。	◎ 可能な限り対応
	50代	予約が9:00に入っている時は、9:00に開館して、館内に入れるようにしてほしい。	◎ 注意点の 説明強化
	50代	一部スタッフの高圧的態度 おおふなポートは多くの人に利用してほしいと思っているのかどうか	◎ 改善
50代	利用時間前、早く来た時、利用しなくても部屋の外で待つこと。部屋で飲食できない事。	◎ 注意点の 説明強化	
50代	子供が遊ぶスペースとしては、静かにしなくてはならず、交流スペースであるにもかかわらず、矛盾しているように感じます。学習スペースは、防音とかにして、別にした方が良いのではないのでしょうか。 交流を生むという点ではギモンを感じる。	◎ 貼紙、声掛け	

利用場所	年代	不満や要望	対応
2階	50代	フロアスタッフ、笑顔なし	◎ 改善
	60代	不満はありません。トイレ他の清掃がいきとどいていつも感謝しております。	-
	60代	コロナで閉っていた時は少しがっかりしましたがしかたないですね。これからいろいろな活動に場所が安心して使えることは幸せです。	-
	60代	開場が9:00予約でも9時というのは…せめて5分前の開場にしていただければありがたいです。	◎ 注意点の 説明強化
	60代	9時からの予定が少し時間前にはいれればいいと思います	◎ 注意点の 説明強化
	60代	会議室以外の場はもっと自由度が高く使えるフリースペースとなれば「居場所」的な存在になって有効活用できるのではと思う。学習スペースで学習している人がいれば、周囲は静かにするものです。	◎ 貼紙、声掛け
	60代	寺子屋の学習で、市主催の検診の会場、など主催するときに参加目的です。	-
	60代	はじめてでした。これからも何かイベントでも教室でも参加利用して行きたいです。	-
	60代	自由に歓談できるスペースが欲しい。	○
	70代以上	掃除が今一です。大きなゴミがゴロツトあつたりします。まあ、仕方がないのかなと思います。	◎ 業者と協議
	70代以上	まちづくりの拠点機能として大いに活用することを望みます。充実した施設を市民にもっと利用しやすい方法(?)期待いたします。内容を理解しない一市民の感想で失礼いたします。	-
	70代以上	催事等の宣伝が足りないと思う。大船渡町内の方は便が良くても大船渡町外の人にとっては、交通手段等がネックとなる。	◎ 情報発信強化
	70代以上	催しは一部の人しか知らないのでは	◎ 情報発信強化
	70代以上	全てが良い。特に居場所の提供は良いと思う。	-
	70代以上	予約時間は正味にして欲しい。準備、後片づけの時間は入れない。	◎ 申請書の修正
	70代以上	会場の準備、後片づけは時間(各5~10分)は使用時間の計算に入れないこと。 終了(一回の)時間は定刻時間にすること。	◎ 申請書の修正
	70代以上	観光案内所を2階にし、利用し易くすること。	-
	70代以上	禁止用語が多い 暗まくが無い	○要周知
	70代以上	各部屋に掛時計がほしいです。ちいさくて良いので。	◎ 購入を検討
	無回答	スタッフが利用者か見分けられない。子供達を遊ばせにくい。2階スペース、多機能すぎる。	◎ 貼紙、声掛け

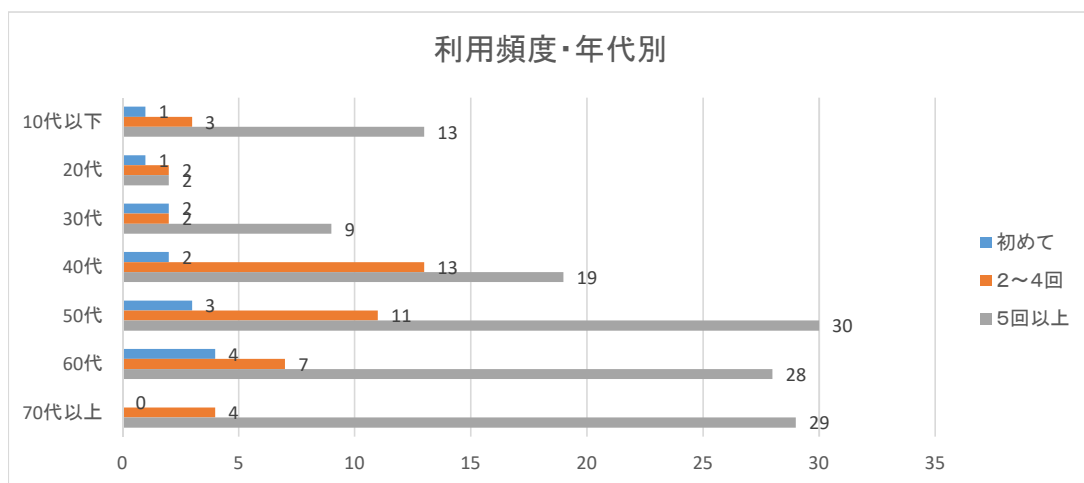
利用場所	年代	不満や要望	対応
その他	30代	電子決済の自販機があればなおよいです。	○ 業者と協議
	40代	HP上の施設の空き情報がもう少し見やすくなると助かります。	○ 業者と協議
	70代以上	頂き物で申し訳ありませんが、かわいいメモ帳ですが、付せんだったら、さらにうれしいです。	-
	無回答	自販機に暖かい飲み物がほしいです。	○ 1階、屋外にあることをPR

おおふなぼーと利用者アンケート集計結果

【別紙】

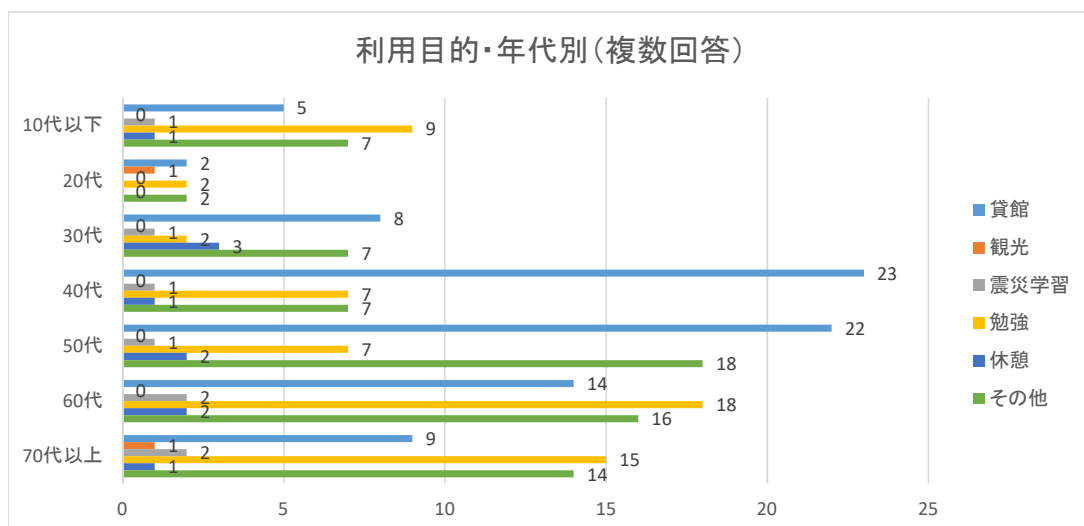
1 利用頻度・年代別

年 代	初めて	2～4回	5回以上	合 計
10代以下	1	3	13	17
20代	1	2	2	5
30代	2	2	9	13
40代	2	13	19	34
50代	3	11	30	44
60代	4	7	28	39
70代以上	0	4	29	33
合 計	13	42	130	185



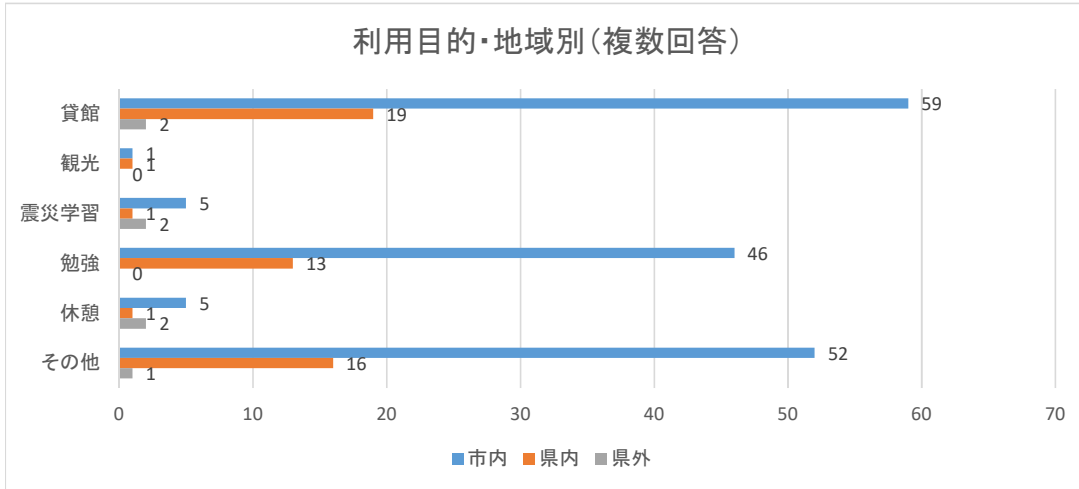
2-① 利用目的・年代別 (複数回答)

年 代	貸館	観光	震災学習	勉強	休憩	その他	合 計
10代以下	5	0	1	9	1	7	23
20代	2	1	0	2	0	2	7
30代	8	0	1	2	3	7	21
40代	23	0	1	7	1	7	39
50代	22	0	1	7	2	18	50
60代	14	0	2	18	2	16	52
70代以上	9	1	2	15	1	14	42
合 計	83	2	8	60	10	71	234



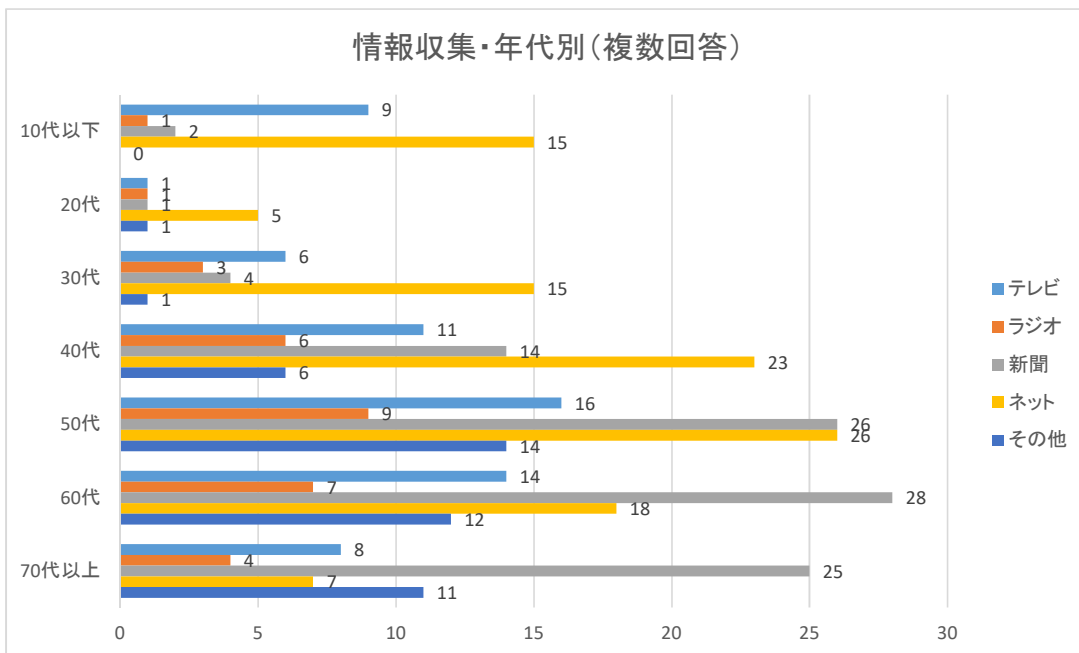
2-① 利用目的・地域別（複数回答）

年 代	貸館	観光	震災学習	勉強	休憩	その他	合 計
市内	59	1	5	46	5	52	168
県内	19	1	1	13	1	16	51
県外	2	0	2	0	2	1	7
合 計	80	2	8	59	8	69	226



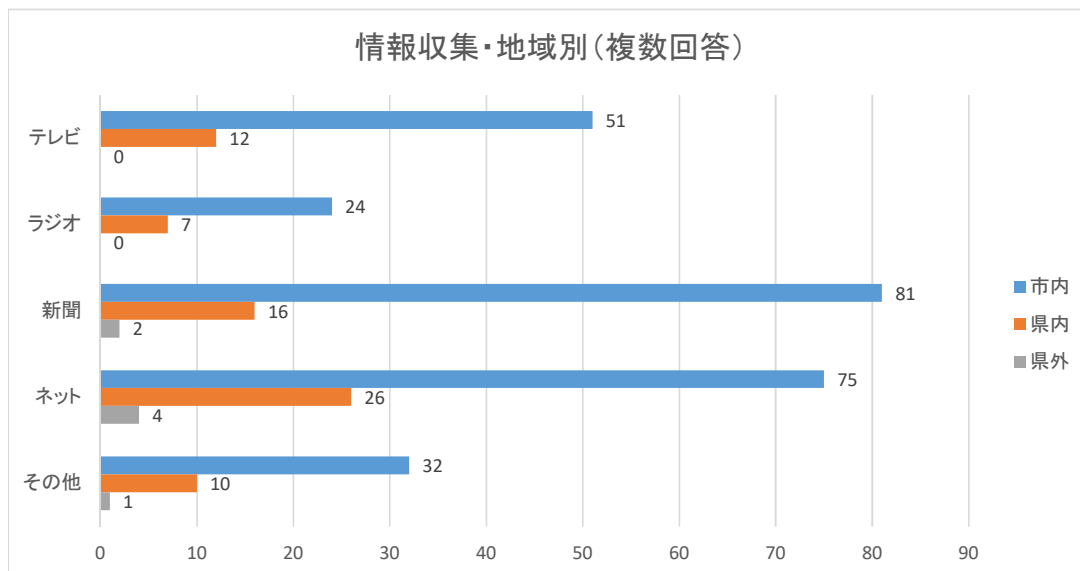
3-① 情報収集・年代別（複数回答）

年 代	テレビ	ラジオ	新聞	ネット	その他	合 計
10代以下	9	1	2	15	0	27
20代	1	1	1	5	1	9
30代	6	3	4	15	1	29
40代	11	6	14	23	6	60
50代	16	9	26	26	14	91
60代	14	7	28	18	12	79
70代以上	8	4	25	7	11	55
合 計	65	31	100	109	45	350



3-② 情報収集・地域別（複数回答）

年 代	テレビ	ラジオ	新聞	ネット	その他	合 計
市内	51	24	81	75	32	263
県内	12	7	16	26	10	71
県外	0	0	2	4	1	7
合 計	63	31	99	105	43	341



おおふなぼーと（市防災観光交流センター）利用者アンケート

おおふなぼーとをご利用の皆様がより利用し易い環境を整えるために、ご意見をいただくものです。

- この施設の愛称が「おおふなぼーと」ということを知っていますか？ （はい・いいえ）
- 震災時、おおふなぼーとは「一時的な津波避難ビル（※）」だと知っていますか？ （はい・いいえ）
※「一時的な津波避難ビル」とは、津波から逃げ遅れた場合に緊急的に避難するための施設であり、「おおふなぼーとに居れば安心」ということではありません。津波警報又は津波注意報を受信した場合は、迅速に避難場所に避難することが原則です。
- 1階に観光案内所があることを知っていますか？ （知っている・知らない）
また、1階の観光パンフレット等の掲示物は見やすいですか？ （見やすい・見づらい）
- おおふなぼーとに求める役割は何ですか？
（会議やサークル活動の場の提供・各種講座の開催・作品等展示場所の提供・居場所の提供・他世代間交流の促進・まちづくりの拠点機能・防災拠点施設）
- 普段、イベント等の情報を収集する際に利用している媒体について教えてください。
（テレビ・ラジオ・新聞・インターネット・その他
（ ））
- おおふなぼーとの満足度についてお尋ねします。該当する番号をお選びください。（○は各項目1つだけ）

項目	非常に良い	良い	普通	やや不満	不満	未使用
窓口やフロアスタッフの対応について	5	4	3	2	1	
HPや掲示物の見やすさについて	5	4	3	2	1	
施設の使い勝手について	5	4	3	2	1	0
備品や設備について	5	4	3	2	1	0
居心地について（清掃や空調の状況含む）	5	4	3	2	1	
おおふなぼーとの催しや講座等について	5	4	3	2	1	0
他の利用者のマナーについて	5	4	3	2	1	

- 設問6で不満に思ったことや要望、気になる点など自由に記述してください

[]

年 齢	～10代・20代・30代・40代・50代・60代・70代～		性 別	男性・女性
お住まい	都道府県	市町区村	何回目の利用ですか	回
利用目的	貸館利用・観光・震災学習・勉強・休憩・その他（ ）			

ご協力ありがとうございました。