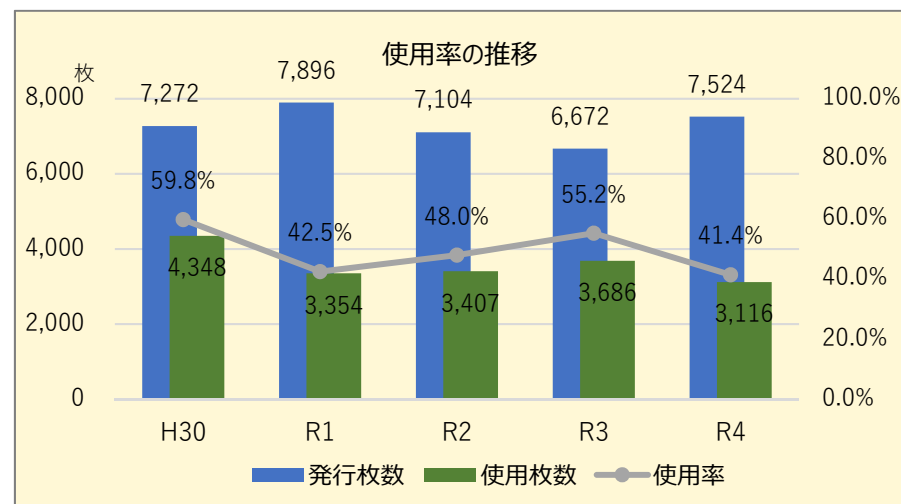
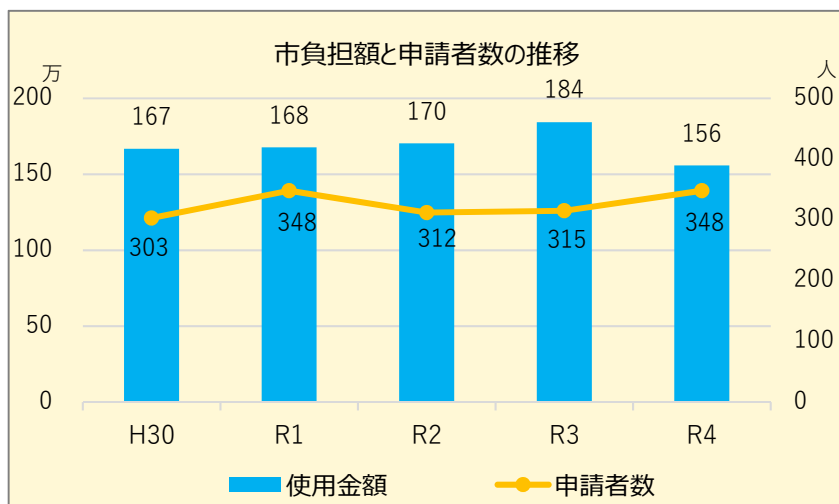


# 報告 (1)市内公共交通サービスの利用状況について

## 資料 1

### タクシーチケット利用状況 (令和4年12月末時点)

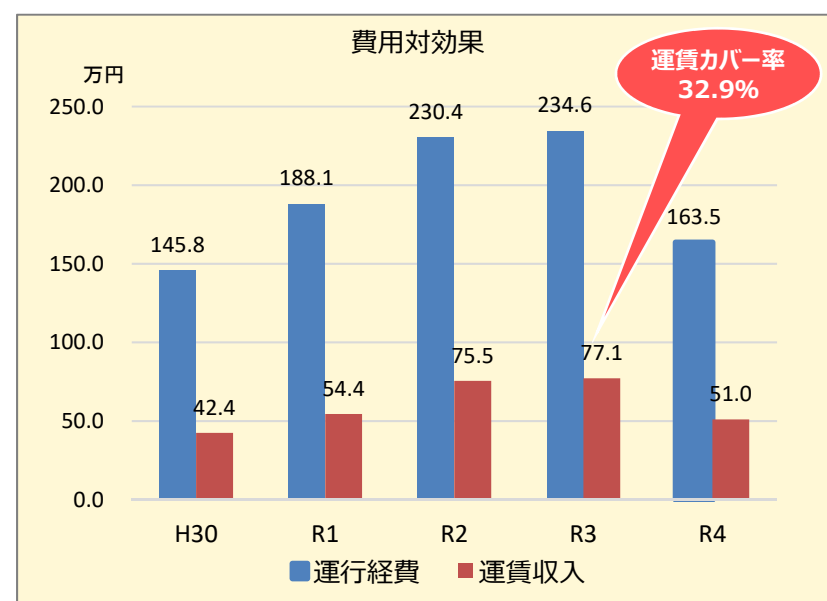
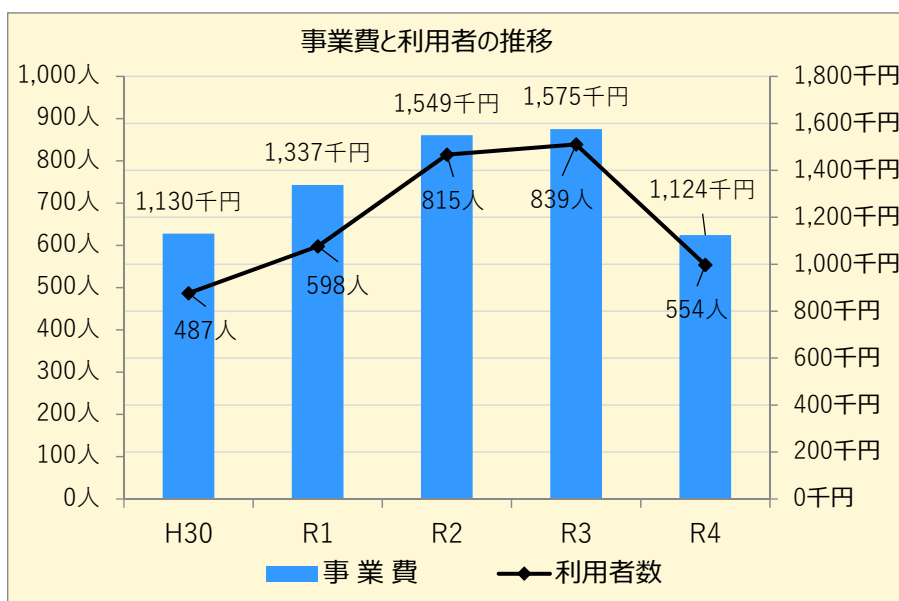
- 令和3年度のタクシーチケットの申請人数は315人。発行枚数は、6,672枚（大船渡、盛、猪川、立根:1,992枚、赤崎:1,368枚、末崎:3,168枚、その他:114枚）。使用枚数は、3,686枚で使用率は55.2%となっている。タクシーチケット配布事業にかかる事業費（使用金額）は1,843,000円。
- 令和4年12月末時点で申請人数348人、発行枚数7,524枚と前年度を既に超えている状況。事業費も前年度を上回る見込み。
- タクシーチケットの配布については、運転免許を持たない75歳以上で、バス停から300m以上離れた方を対象に、平成29年度までは額面金額の約半額で販売していたが、平成30年度からは地域毎に枚数を限定し無料で配布。令和元年度からは、運賃1,000円以上で500円のチケットが利用できる仕組みとしている。



令和4年度 (12月末時点)	大船渡	盛	猪川	立根	赤崎	末崎	その他	合計
	(12枚)				(24枚)		(36枚)	
申請人数	67	36	38	36	63	103	5	348
発行枚数	804	432	456	432	1,512	3,708	180	7,524
使用枚数	446	168	217	276	761	1,175	73	3,116
利用率	55.5%	38.9%	47.6%	63.9%	50.3%	31.7%	40.6%	41.4%
発行金額	402,000	216,000	228,000	216,000	756,000	1,854,000	90,000	3,762,000
使用金額	223,000	84,000	108,500	138,000	380,500	587,500	36,500	1,558,000

## 日頃市町デマンド交通利用状況（令和4年12月末時点）

- デマンド交通の登録者は、141人（平成27年度:87人、平成28年度:5人、平成29年度:6人、平成30年度:4人、令和元年度:11人、令和2年度:7人、令和3年度:5人、令和4年度:16人）。令和4年12月末時点で利用者数は延べ554人となっている。
- 令和3年度の運行経費は234.6万円、運賃収入は77.1万円、運賃カバー率は32.9%となっている。
- 日頃市町デマンド交通は本格運行（4条許可）しており、地域にも定着した公共交通となってきた。今後も運転免許返納者の増加により、利用者が増加するものと予測され、地域においても利用促進に力を入れている。

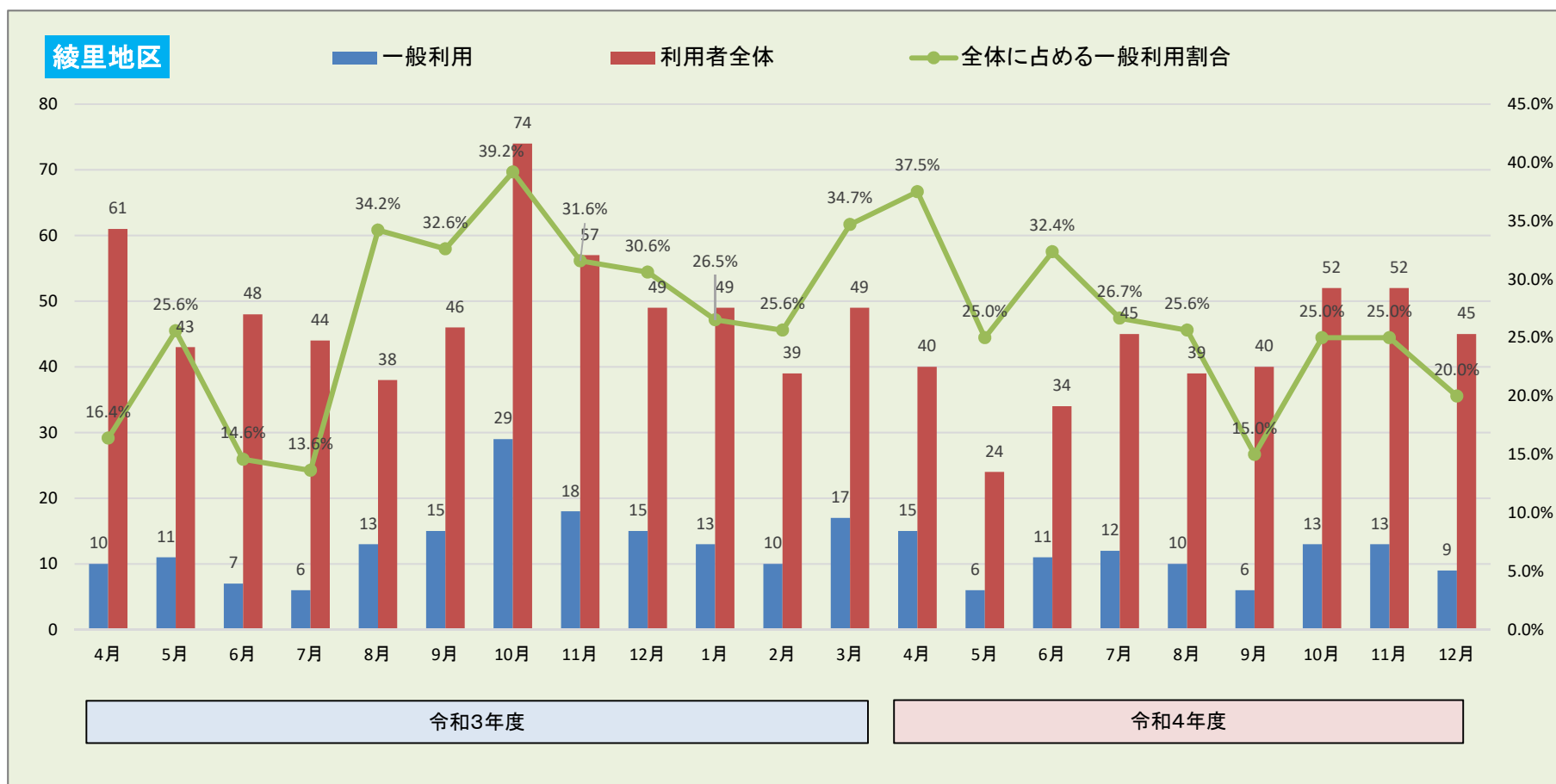


## 越喜来地区デマンド交通実証実験利用状況（令和4年12月末時点）

- 越喜来地区デマンド交通実証実験は、令和3年10月から運行開始し登録者は、118人。
- 令和3年10月～令和4年3月で利用者は129人、事業費は42.4万円。
- 令和4年4月～9月で利用者は174人、事業費は54.8万円。令和4年12月末時点で利用者は264人、事業費は80.5万円。
- 令和4年10月からは、運行時間や乗降場所を変更するなど、利用者の利便性を図りながら本格運行を目指し進めている。

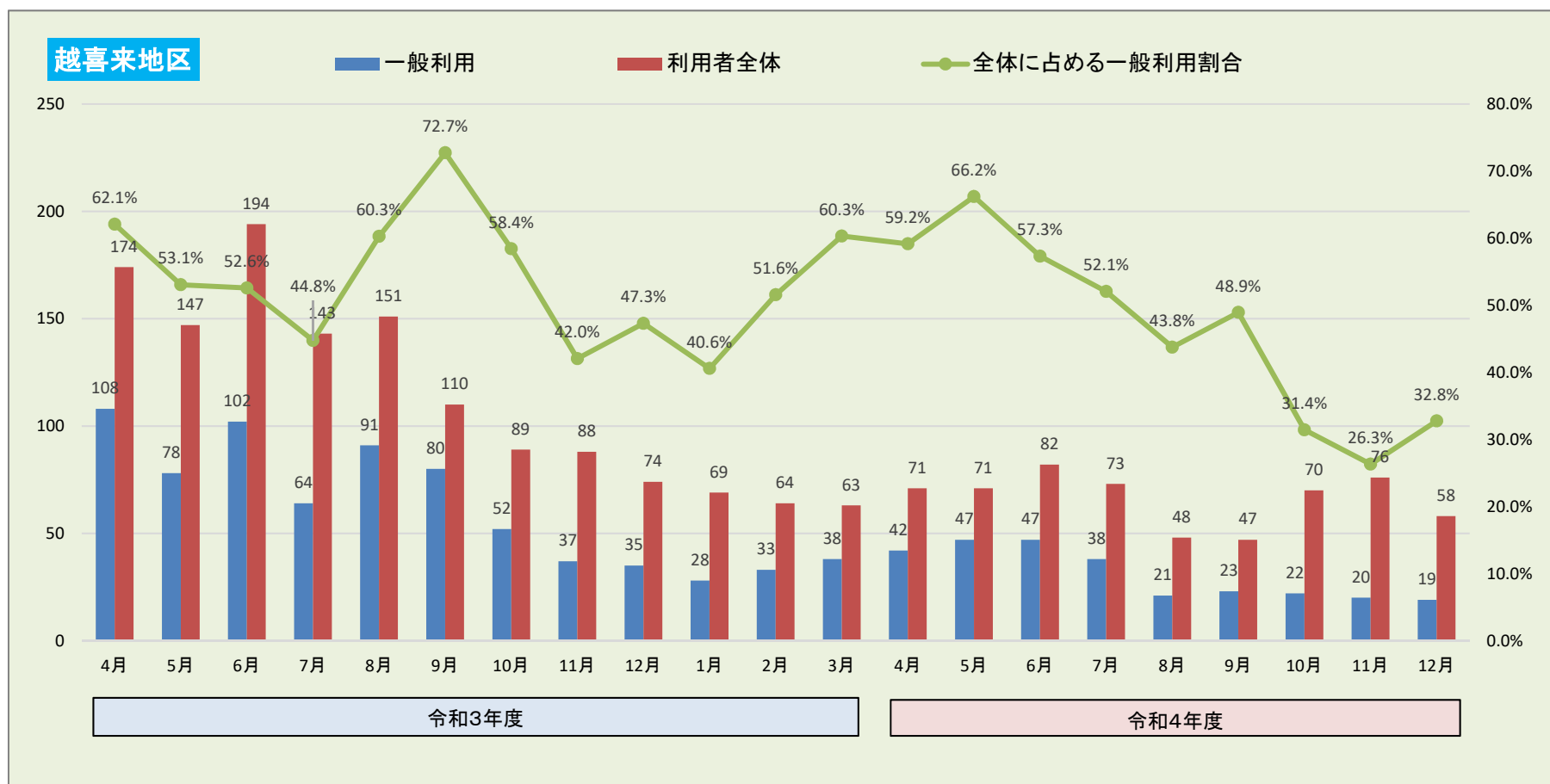
## 綾里地区患者輸送車利用状況（令和4年12月末時点）

- 綾里地区については令和2年度実績で患者404人、一般利用109人、全体で513人。一般利用割合は21.2%。
- 令和3年度実績で患者433人、一般利用164人、全体で597人。一般利用割合は27.5%と年々高くなってきている。
- 令和3年10月から停留所に「綾里駅」を増設し、利用者の利便性の向上を図っている。
- 令和4年12月末時点で、患者276人、一般利用95人、全体で371人。一般利用割合は25.6%となっている。



## 越喜来地区患者輸送車利用状況（令和4年12月末時点）

- 越喜来地区については、令和2年度実績で患者974人、一般利用1,007人、全体で1,981人。一般利用が患者を上回る状態となり、
- 令和3年10月から越喜来線の代替交通としてデマンド交通を実施し、崎浜・下山・浪板地区の一般利用の方はデマンド交通を利用。
- 令和3年度実績は患者620人、一般利用746人、全体で1,366人と全体の利用者数が減少したものの、一般利用割合は54.6%と患者より一般利用が多い状況。
- 令和4年12月末時点では、患者317人、一般利用279人、全体で596人。一般利用割合は46.8%となっている。



## 吉浜地区スクールバス利用状況（令和4年12月末時点）

- 吉浜地区についてはスクールバスの空き時間を利用し越喜来診療所への患者輸送便として運行している。  
（2便の千歳発及び3便の越喜来診療所発の患者及び一般の利用状況）
- 令和3年度実績で患者278人、一般利用217人、全体で495人。一般利用割合は43.8%となっている。
- 令和4年12月末時点で、患者190人、一般利用117人、全体で307人。一般利用割合は38.1%となっている。

