

大船渡市市民意識調査 結果報告書

2023 年 3 月

大船渡市

I 調査の概要

1 調査の目的

まちづくりや施策に対する市民の意識を把握するとともに、施策目的の達成状況を評価する際に必要な成果指標の現状値を把握するため実施する。

2 調査対象

調査対象者は、令和5年1月1日現在の「住民基本台帳」のデータから、18歳以上の男女2,000人を無作為に抽出した。

3 調査方法

配布、回収ともに郵送にて実施した。

4 調査期間

令和5年1月26日（木）～2月16日（木）

5 調査内容

- | | |
|------------------------------|--------------------|
| (1) 回答者自身について | (8) 買い物環境について |
| (2) 生活環境について | (9) 就労環境について |
| (3) 環境保全・ごみ対策について | (10) 公共交通環境について |
| (4) 防災・防犯・交通安全について | (11) 地域活動・人権などについて |
| (5) 少子高齢化について | (12) 行政運営・市民参画について |
| (6) 健康づくりについて | (13) 定住意識について |
| (7) 生涯学習・文化・スポーツ・青少年健全育成について | |

6 回収状況

- | | |
|----------------|--------------------|
| (1) 発送数：2,000通 | 〔前回(R4年2月)：2,000通〕 |
| (2) 回答数：941通 | 〔前回(R4年2月)：895通〕 |
| (3) 回収率：47.1% | 〔前回(R4年2月)：44.8%〕 |

7 集計について

集計に当たっては、小数点以下第2位を四捨五入して算出しているため、回答の比率の合計が100%にならない場合がある。

回答の比率は、各設問に対する回答者数を基礎として算定しているため、複数回答を求めている設問については、比率の合計が100%を超える場合がある。

各項目における総回答数が異なっているのは、該当項目に対して複数回答を求めていることによる。

Ⅱ 調査結果の概要

※注) 数値は、「そう思う」と「どちらかといえばそう思う」を合算して「そう思う」〇〇%と、「そう思わない」と「どちらかといえばそう思わない」を合算して「そう思わない」〇〇%と表記したもの。

1 生活環境について

- 道路整備については、「日常生活で利用する道路が整備されている」が65.6%、「歩行や自動車を運転するとき、安心して道路を利用できる」が51.0%、「当市と県内陸部や三陸沿岸地域を結ぶ幹線道路の整備が進み、移動が便利になった」が72.8%となった。
- 公園や子どもの遊び場については、「道路、公園などが子育て世代や高齢者、障がい者でも利用しやすい」が28.0%、「身近なところに公園や広場が整備されている」が36.0%、「子どもの遊び場が確保されている」が23.5%で、いずれも「そう思わない」(57.8%、54.9%、62.0%)を下回った。
- 市の環境については、「良好な生活空間が確保されている」が66.5%、「きれいな空気、緑や自然が多く残っている」が85.5%、「全体的にみて市の環境は良好である」が56.8%となった。
- 医療体制については、「医療体制が整っている」が38.9%となり、「そう思わない」(53.7%)を下回った。
- インターネットの利用については、「普段の生活の中でインターネットを利用している」が60.7%となった。利用していない方の中では、「利用したい」、「教えてくれる人がいれば利用したい」が合わせて24.0%、「利用する必要がない」が69.0%となっている。
- 自宅における太陽光発電などの再生可能エネルギーの利用状況については、「利用している」が12.8%、「利用していない」が84.5%となった。
- 市の地球温暖化防止のための取組については、「地球温暖化や省エネに関する情報が充実している」が10.2%、「公共施設への太陽光発電などの再生可能エネルギーの導入が進んでいる」が7.3%となっている。

2 環境保全・ごみ対策について

- 日常生活において、「エコバックの持参、過剰包装を断る」を83.7%、「ごみの分別・資源リサイクルの実践」を77.9%、「生ごみの水切り」を68.1%、「節電・節水」を66.2%、「購入商品の長期間利用」を63.5%の方が心がけている。また、「生ごみの堆肥化」、「環境にやさしい商品の選択」はそれぞれ14.1%、15.6%となった。

3 防災・防犯・交通安全について

- 防災に関する取組状況では、「避難場所の確認」が最も多く75.1%、次いで「災害について家族で話し合う」が37.1%となった。また、「食料・水・衣類などの用意」は31.0%、「市の防災訓練への参加」は30.3%となった。
- 防犯に関する取組状況では、「外出時の戸締り」が最も多く79.1%、次いで「最新の消費生活情報へに関心を寄せている」が43.1%となった。また、「防犯対策グッズの携行」は2.6%、「外出時の近隣住民への声掛け」は7.7%となった。

4 少子高齢化について

- 「さまざまな保育サービスが充実している」は35.2%で、「そう思わない」の15.2%を上回っている。一方で「仕事と子育てが両立できる環境が整っている」については、「そう思う」が26.3%、「そう思わない」が32.2%を下回っている。
- 高齢者の就労・社会参加について、「就労環境が整っている」は17.1%、「そう思わない」は40.2%となった。また、「社会参加できる環境が整っている」が24.3%、「そう思わない」は33.2%となった。
- 介護や福祉について、「老人ホームなどの施設が整備されている」は40.6%、「そう思わない」は38.4%となった。また、「介護や福祉のサービスが充実している」が37.2%、「そう思わない」が39.7%となった。

5 健康づくりについて

- 日常生活において、「定期的な健康診断の受診」は64.2%、「かかりつけの病院や薬局を持つ」は71.5%、「声かけ・挨拶を交わす」は55.9%の方が取り組んでいる。

6 生涯学習・文化・スポーツ・青少年健全育成について

- 「生涯学習のための施設や設備等が整備されていて利用しやすい」が21.5%、「生涯学習に関する情報が十分提供されている」が19.7%、「スポーツ・レクリエーション施設が整備されていて利用しやすい」が20.6%となった。
- 「文化財に関する情報が提供されている」が15.7%、「郷土芸能や地域の祭などが継承されている」が53.0%、「郷土の伝統芸能や文化財を大切にしたい」が74.4%となった。
- 生涯学習の取組状況について、「日頃から継続して何か芸術・文化活動をしている」が8.5%、「日頃から継続して何かスポーツを行っている」が14.2%となった。一方で、「生涯学習活動に取り組んでいないが、今後、新たに組みたいと思っている」が19.9%、「生涯学習活動に取り組んでおらず、今のところ、新たに組みむつもりはない」が34.8%となった。

7 買い物環境について

- 71.5%の方が「市内の大型店」で、3.2%の方が「市内商店」で、5.0%の方が「市外の大型店」で、6.1%の方が「コンビニエンスストア」で、6.4%の方が「通信販売」で、2.6%の方が「移動販売」で買い物することが多いと回答した。

8 就労環境について

- 「育児休暇や介護休暇が取得しやすい」が50.8%、「職場の仕事の内容や待遇で男女の差がない」が56.7%となった。
- 就労環境について、「満足している」が57.7%、「そう思わない」が38.9%となった。

9 公共交通環境について

- 日常生活における公共交通機関の利用について、「利用している」が7.8%となっており、「利用していない」が83.1%となった。
- 各公共交通環境について、「市内を走る三陸鉄道が利用しやすい」が14.3%、「市内を走るBRTが利用しやすい」が17.3%、「市内を走る路線バスが利用しやすい」が14.4%となっており、いずれも「そう思わない」(36.9%、32.7%、38.5%)を下回った。

10 地域活動・人権などについて

- 居住している地域について、「何事も助け合える地域である」が38.4%、「支援が必要な人に手助けをしたい」が63.6%で、いずれも「そう思わない」(32.9%、9.5%)を上回った。
- 「セクシュアル・ハラスメント(性的いやがらせ)がある」が4.3%、「性別の違いが個性や能力を発揮する制約になった」が16.4%で、いずれも「そう思わない」(63.1%、43.0%)を下回った。
- 「性別による役割分担意識(「男は仕事、女は家庭」など)がある」が36.8%、「家庭内で男女が家事(炊事、掃除、洗濯、子育て、介護など)の分担をしている」が39.9%となった。
- 「プライバシーの侵害がある」が14.4%で、「そう思わない」(54.9%)を下回った。
- 「高齢者に対する周囲の理解がある」が53.9%、「障がい者に対する周囲の理解がある」が45.6%、「外国人にに対して周囲の理解がある」が29.1%であり、いずれも「そう思わない」(26.6%、21.2%、19.0%)を上回った。

11 行政運営・市民参画について

- 「行政情報は容易に入手できる」が47.0%、「広報やホームページなどで行政情報が十分提供されている」が53.7%で、いずれも「そう思わない」(26.3%、21.1%)を上回っている。一方で、「市民の声が行政に届きやすい」は13.3%で、「そう思わない」(53.0%)を下回った。
- 市の行政サービスについて「窓口業務や施設利用などが利用しやすい」が45.3%で、「そう思わない」(27.8%)を上回っている。一方で、「全体的にみて市の行政サービスに満足している」は34.2%で、「そう思わない」(37.8%)を下回った。

12 定住意識について

- 現在住んでいるところについて、「住みよい」「まあまあ住みよい」が40.6%、「住みにくい」「やや住みにくい」が18.4%となった。
- これからも現在住んでいる地域に住み続けることについて、「ずっと住み続けたい」「当分は住み続けたい」が70.0%、「いずれは転居したい」「すぐにでも転居したい」が13.6%となった。
- 「いずれは転居したい」「すぐにでも転居したい」理由としては、「交通の便が悪いから」(54.7%)が最も多く、次いで「付近の生活環境が悪いから」(32.8%)、「隣近所の人間関係があまりよくないから」(7.8%)となった。

□ 大船渡市市民意識調査結果(集計表)

「割合1」…全回答者に対する割合 「割合2」…無回答者を除いた回答者数に対する割合

大分類	問番号	設問内容	設問選択肢	回答数	割合1	割合2
回答者自身について	問1-①	あなたの性別について	1 男	437	46.4	46.8
			2 女	495	52.6	53.1
			3 その他	1	0.1	0.1
			無回答	8	0.9	—
	問1-②	あなたの年齢について	1 及び2 18～29歳	45	4.8	4.8
			3 30～39歳	60	6.4	6.4
			4 40～49歳	105	11.2	11.2
			5 50～59歳	125	13.3	13.4
			6 60～64歳	98	10.4	10.5
			7 65～69歳	94	10.0	10.1
			8 70～74歳	140	14.9	15.0
			9 75歳以上	267	28.4	28.6
			無回答	7	0.7	—
	問1-③	あなたの職業について	1 自営業・事業主	81	8.6	8.8
			2 自由業（医師・弁護士など）	4	0.4	0.4
			3 農林業	11	1.2	1.2
			4 漁業	31	3.3	3.4
			5 教員・公務員	53	5.6	5.7
			6 会社員・団体職員	212	22.5	22.9
			7 学生	14	1.5	1.5
			8 パートタイマー	80	8.5	8.6
			9 無職	413	43.9	44.6
			10 その他	26	2.8	2.8
	無回答	16	1.7	—		
	問1-④	あなたのお住まいの地区について	1 盛	91	9.7	9.8
			2 大船渡	186	19.8	19.9
			3 末崎	112	11.9	12.0
			4 赤崎	109	11.6	11.7
			5 猪川	111	11.8	11.9
			6 立根	105	11.2	11.3
			7 日頃市	53	5.6	5.7
			8 三陸町綾里	70	7.4	7.5
			9 三陸町越喜来	62	6.6	6.6
			10 三陸町吉浜	34	3.6	3.6
	無回答	8	0.9	—		
	問1-⑤	あなたのご家族の構成について	1 三世同居家族（親、子、孫）	173	18.4	18.8
			2 二世同居家族（親、子）	356	37.8	38.7
			3 夫婦のみ	245	26.0	26.6
			4 単身世帯	118	12.5	12.8
5 その他			28	3.0	3.0	
無回答	21	2.2	—			
問1-⑥	あなたのお住まいについて	1 持家（一戸建て）	818	86.9	88.1	
		2 借家	63	6.7	6.8	
		3 公営住宅	37	3.9	4.0	
		4 社宅・寮・官舎	7	0.7	0.8	
		5 その他	4	0.4	0.4	
無回答	12	1.3	—			
生活環境について	問2-①	日常生活で利用する道路が整備されている	1 そう思う	286	30.4	31.2
			2 どちらかといえばそう思う	331	35.2	36.1
			3 どちらかといえばそう思わない	138	14.7	15.0
			4 そう思わない	152	16.2	16.6
			5 わからない	10	1.1	1.1
	無回答	24	2.6	—		
	問2-②	歩行や自動車を運転するとき、安心して道路を利用できる	1 そう思う	178	18.9	19.5
			2 どちらかといえばそう思う	302	32.1	33.1
			3 どちらかといえばそう思わない	220	23.4	24.1
			4 そう思わない	191	20.3	20.9
			5 わからない	21	2.2	2.3
	無回答	29	3.1	—		
	問2-③	当市と県内陸部や三陸沿岸地域を結ぶ幹線道路の整備が進み、移動が便利になった	1 そう思う	340	36.1	37.4
			2 どちらかといえばそう思う	345	36.7	37.9
			3 どちらかといえばそう思わない	90	9.6	9.9
4 そう思わない			100	10.6	11.0	
5 わからない			35	3.7	3.8	
無回答	31	3.3	—			

大分類	問番号	設問内容	設問選択肢	回答数	割合1	割合2
生活環境について	問2-④	道路、公園などが子育て世代や高齢者、障がい者でも利用しやすい	1 そう思う	50	5.3	5.4
			2 どちらかといえばそう思う	214	22.7	23.3
			3 どちらかといえばそう思わない	274	29.1	29.8
			4 そう思わない	270	28.7	29.4
			5 わからない	110	11.7	12.0
			無回答	23	2.4	—
	問2-⑤	安心して結婚・妊娠・出産・子育てができる環境にある	1 そう思う	52	5.5	5.8
			2 どちらかといえばそう思う	228	24.2	25.2
			3 どちらかといえばそう思わない	236	25.1	26.1
			4 そう思わない	252	26.8	27.9
			5 わからない	135	14.3	15.0
			無回答	38	4.0	—
	問2-⑥	身近なところに公園や広場が整備されている	1 そう思う	102	10.8	11.2
			2 どちらかといえばそう思う	237	25.2	26.0
3 どちらかといえばそう思わない			199	21.1	21.8	
4 そう思わない			318	33.8	34.9	
5 わからない			56	6.0	6.1	
無回答			29	3.1	—	
問2-⑦	子どもの遊び場が確保されている	1 そう思う	53	5.6	5.8	
		2 どちらかといえばそう思う	168	17.9	18.4	
		3 どちらかといえばそう思わない	224	23.8	24.6	
		4 そう思わない	359	38.2	39.4	
		5 わからない	108	11.5	11.8	
		無回答	29	3.1	—	
問2-⑧	医療体制が整っている	1 そう思う	75	8.0	8.2	
		2 どちらかといえばそう思う	291	30.9	31.9	
		3 どちらかといえばそう思わない	229	24.3	25.1	
		4 そう思わない	277	29.4	30.4	
		5 わからない	40	4.3	4.4	
		無回答	29	3.1	—	
問2-⑨	生活排水路や下水路は清潔に保たれている	1 そう思う	125	13.3	13.7	
		2 どちらかといえばそう思う	376	40.0	41.3	
		3 どちらかといえばそう思わない	168	17.9	18.4	
		4 そう思わない	166	17.6	18.2	
		5 わからない	76	8.1	8.3	
		無回答	30	3.2	—	
問2-⑩	日常生活において悪臭や騒音・振動は特に感じない	1 そう思う	254	27.0	27.7	
		2 どちらかといえばそう思う	382	40.6	41.7	
		3 どちらかといえばそう思わない	123	13.1	13.4	
		4 そう思わない	133	14.1	14.5	
		5 わからない	24	2.6	2.6	
		無回答	25	2.7	—	
問2-⑪	良好な生活空間が確保されている	1 そう思う	170	18.1	18.7	
		2 どちらかといえばそう思う	455	48.4	50.2	
		3 どちらかといえばそう思わない	151	16.0	16.6	
		4 そう思わない	73	7.8	8.0	
		5 わからない	58	6.2	6.4	
		無回答	34	3.6	—	
問2-⑫	きれいな空気、緑や自然が多く残っている	1 そう思う	379	40.3	41.3	
		2 どちらかといえばそう思う	425	45.2	46.3	
		3 どちらかといえばそう思わない	60	6.4	6.5	
		4 そう思わない	35	3.7	3.8	
		5 わからない	18	1.9	2.0	
		無回答	24	2.6	—	
問2-⑬	河川や海岸などがきれいである	1 そう思う	163	17.3	17.8	
		2 どちらかといえばそう思う	437	46.4	47.6	
		3 どちらかといえばそう思わない	178	18.9	19.4	
		4 そう思わない	88	9.4	9.6	
		5 わからない	52	5.5	5.7	
		無回答	23	2.4	—	
問2-⑭	全体的にみて市の環境は良好である	1 そう思う	105	11.2	11.5	
		2 どちらかといえばそう思う	429	45.6	46.8	
		3 どちらかといえばそう思わない	196	20.8	21.4	
		4 そう思わない	91	9.7	9.9	
		5 わからない	95	10.1	10.4	
		無回答	25	2.7	—	

大分類	問番号	設問内容	設問選択肢	回答数	割合1	割合2
生活環境について	問2-⑮	災害情報が容易に入手できる	1 そう思う	120	12.8	13.1
			2 どちらかといえばそう思う	418	44.4	45.6
			3 どちらかといえばそう思わない	207	22.0	22.6
			4 そう思わない	82	8.7	9.0
			5 わからない	89	9.5	9.7
			無回答	25	2.7	—
	問2-⑯	まちに調和した、土地の有効活用が図られている	1 そう思う	26	2.8	2.8
			2 どちらかといえばそう思う	171	18.2	18.7
			3 どちらかといえばそう思わない	316	33.6	34.5
			4 そう思わない	186	19.8	20.3
			5 わからない	217	23.1	23.7
			無回答	25	2.7	—
	問3	あなたは、普段の生活の中でインターネットを利用していますか。	1 ほぼ毎日利用している	446	47.4	48.7
			2 時々利用している（週又は月に数回程度）	125	13.3	13.6
			3 利用していない	342	36.3	37.3
			4 その他	3	0.3	0.3
			無回答	25	2.7	—
	問4	あなたは、インターネットを利用したいと思いますか。（問3で「利用していない」と答えた方）	1 すぐにでも利用したい	4	1.2	1.2
			2 教えてくれる人がいれば利用したい	78	22.8	23.6
3 利用する必要がない			236	69.0	71.3	
4 その他			13	3.8	3.9	
無回答			11	3.2	—	
問5	あなたのお宅では太陽光発電などの再生可能エネルギーを利用していますか。	1 利用している	120	12.8	13.1	
		2 利用していない	795	84.5	86.9	
		無回答	26	2.8	—	
問6-①	地球温暖化や省エネに関する情報が充実している	1 そう思う	14	1.5	1.5	
		2 どちらかといえばそう思う	82	8.7	9.0	
		3 どちらかといえばそう思わない	311	33.0	34.3	
		4 そう思わない	264	28.1	29.1	
		5 わからない	242	25.7	26.7	
		無回答	28	3.0	—	
問6-②	再生可能エネルギーの活用に関する情報が充実している	1 そう思う	10	1.1	1.1	
		2 どちらかといえばそう思う	81	8.6	8.8	
		3 どちらかといえばそう思わない	309	32.8	33.7	
		4 そう思わない	258	27.4	28.1	
		5 わからない	256	27.2	27.9	
		無回答	27	2.9	—	
問6-③	ごみの減量化・リサイクルが推進されている	1 そう思う	76	8.1	8.3	
		2 どちらかといえばそう思う	326	34.6	35.5	
		3 どちらかといえばそう思わない	222	23.6	24.2	
		4 そう思わない	164	17.4	17.9	
		5 わからない	132	14.0	14.4	
		無回答	21	2.2	—	
問6-④	住宅用太陽光発電などの設備導入への支援が充実している	1 そう思う	13	1.4	1.4	
		2 どちらかといえばそう思う	62	6.6	6.8	
		3 どちらかといえばそう思わない	234	24.9	25.5	
		4 そう思わない	255	27.1	27.8	
		5 わからない	353	37.5	38.5	
		無回答	24	2.6	—	
問6-⑤	公共施設への太陽光発電などの再生可能エネルギーの導入が進んでいる	1 そう思う	9	1.0	1.0	
		2 どちらかといえばそう思う	59	6.3	6.4	
		3 どちらかといえばそう思わない	235	25.0	25.7	
		4 そう思わない	239	25.4	26.1	
		5 わからない	374	39.7	40.8	
		無回答	25	2.7	—	
環境保全・ごみ対策について	問7	あなたは、日常生活の中で、気をつけていることはありますか。	1 ごみの分別を実践し、資源のリサイクルに協力している	733	77.9	79.3
			2 （生ごみ処理器などを使って）生ごみの堆肥化を実践している	133	14.1	14.4
			3 生ごみは良く水を切ってから出している	641	68.1	69.4
			4 節電や節水を心がけている	623	66.2	67.4
			5 買い物にはエコバッグなどを持参したり、過剰包装を断るよう心がけている	788	83.7	85.3
			6 「環境にやさしい」といわれている商品を選んで購入している	147	15.6	15.9
			7 一度買った商品は長い期間使うよう心がけている	598	63.5	64.7
			8 特に意識していない	15	1.6	1.6
			9 その他	3	0.3	0.3
			無回答	17	1.8	—

大分類	問番号	設問内容	設問選択肢	回答数	割合1	割合2
防災・防犯について	問8-(1)	あなたは、日常生活の中で、取り組んでいることはありますか。 【防災について】	1 災害時の避難場所を確認している（知っている）	707	75.1	77.4
			2 災害に備え、食料・水や衣類などすぐに持ち出せるように用意している	292	31.0	32.0
			3 災害について、家族で話し合いをしている	349	37.1	38.2
			4 市の防災訓練に参加している	285	30.3	31.2
			5 特に意識していない	120	12.8	13.1
			6 その他	5	0.5	0.5
			無回答	28	3.0	—
	問8-(2)	あなたは、日常生活の中で、取り組んでいることはありますか。 【防犯などについて】	1 出かけるときは必ず戸締りをする	744	79.1	81.0
			2 普段から防犯ブザーなどの防犯対策グッズを携行している	24	2.6	2.6
			3 出かけるときには、隣近所の人に声をかけるようにしている	72	7.7	7.8
			4 消費生活トラブルにあわないよう、最新の消費生活情報に関心を寄せている	406	43.1	44.2
			5 特に意識していない	109	11.6	11.9
			6 その他	4	0.4	0.4
			無回答	23	2.4	—
	問9-①	防火水槽や消火栓が整備されている	1 そう思う	163	17.3	18.2
			2 どちらかといえばそう思う	348	37.0	38.9
			3 どちらかといえばそう思わない	87	9.2	9.7
			4 そう思わない	64	6.8	7.2
			5 わからない	232	24.7	26.0
					無回答	47
	問9-②	災害時の避難場所までの経路が整備されている	1 そう思う	190	20.2	21.1
			2 どちらかといえばそう思う	383	40.7	42.5
			3 どちらかといえばそう思わない	142	15.1	15.8
			4 そう思わない	78	8.3	8.7
5 わからない			108	11.5	12.0	
				無回答	40	4.3
問9-③	災害情報・避難情報が迅速に伝達されている	1 そう思う	138	14.7	15.4	
		2 どちらかといえばそう思う	426	45.3	47.4	
		3 どちらかといえばそう思わない	155	16.5	17.3	
		4 そう思わない	64	6.8	7.1	
		5 わからない	115	12.2	12.8	
				無回答	43	4.6
問9-④	街灯などの防犯施設が整備されている	1 そう思う	117	12.4	13.2	
		2 どちらかといえばそう思う	312	33.2	35.1	
		3 どちらかといえばそう思わない	231	24.5	26.0	
		4 そう思わない	174	18.5	19.6	
		5 わからない	55	5.8	6.2	
				無回答	52	5.5
問9-⑤	身近な地域で防犯パトロールや声かけなど地域安全活動が行われている	1 そう思う	57	6.1	6.4	
		2 どちらかといえばそう思う	254	27.0	28.4	
		3 どちらかといえばそう思わない	242	25.7	27.1	
		4 そう思わない	161	17.1	18.0	
		5 わからない	180	19.1	20.1	
				無回答	47	5.0
問9-⑥	交通ルールが守られている	1 そう思う	114	12.1	12.8	
		2 どちらかといえばそう思う	442	47.0	49.7	
		3 どちらかといえばそう思わない	161	17.1	18.1	
		4 そう思わない	104	11.1	11.7	
		5 わからない	69	7.3	7.8	
				無回答	51	5.4
問9-⑦	カーブミラーやガードレールなどの交通安全施設が危険な箇所に整備されている	1 そう思う	111	11.8	12.2	
		2 どちらかといえばそう思う	389	41.3	42.8	
		3 どちらかといえばそう思わない	179	19.0	19.7	
		4 そう思わない	132	14.0	14.5	
		5 わからない	97	10.3	10.7	
				無回答	33	3.5
問9-⑧	消費生活に関する相談窓口（消費生活センター）が整備されている	1 そう思う	33	3.5	3.7	
		2 どちらかといえばそう思う	156	16.6	17.5	
		3 どちらかといえばそう思わない	150	15.9	16.8	
		4 そう思わない	93	9.9	10.4	
		5 わからない	461	49.0	51.6	
				無回答	48	5.1

「割合1」…全回答者に対する割合 「割合2」…無回答者を除いた回答者数に対する割合

大分類	問番号	設問内容	設問選択肢	回答数	割合1	割合2
少子高齢化について	問10-①	通常保育のほか、一時預かりや延長保育など、さまざまな保育サービスが充実している	1 そう思う	81	8.6	9.0
			2 どちらかといえばそう思う	250	26.6	27.7
			3 どちらかといえばそう思わない	89	9.5	9.9
			4 そう思わない	54	5.7	6.0
			5 わからない	428	45.5	47.5
			無回答	39	4.1	—
	問10-②	仕事と子育てが両立できる環境が整っている	1 そう思う	29	3.1	3.2
			2 どちらかといえばそう思う	218	23.2	24.3
			3 どちらかといえばそう思わない	164	17.4	18.3
			4 そう思わない	139	14.8	15.5
5 わからない			348	37.0	38.8	
無回答			43	4.6	—	
問10-③	家庭の経済状況に関わらず、学校以外における学習や様々な活動（習いごとなど）ができる環境が整っている	1 そう思う	23	2.4	2.6	
		2 どちらかといえばそう思う	167	17.7	18.7	
		3 どちらかといえばそう思わない	200	21.3	22.4	
		4 そう思わない	176	18.7	19.7	
		5 わからない	328	34.9	36.7	
		無回答	47	5.0	—	
問10-④	高齢者の就労環境が整っている	1 そう思う	20	2.1	2.2	
		2 どちらかといえばそう思う	141	15.0	15.8	
		3 どちらかといえばそう思わない	202	21.5	22.6	
		4 そう思わない	176	18.7	19.7	
		5 わからない	356	37.8	39.8	
		無回答	46	4.9	—	
問10-⑤	老人クラブ活動や生涯学習活動などの場や機会がある	1 そう思う	74	7.9	8.2	
		2 どちらかといえばそう思う	294	31.2	32.6	
		3 どちらかといえばそう思わない	143	15.2	15.9	
		4 そう思わない	75	8.0	8.3	
		5 わからない	315	33.5	35.0	
		無回答	40	4.3	—	
問10-⑥	高齢者が社会参加できる環境が整っている	1 そう思う	31	3.3	3.4	
		2 どちらかといえばそう思う	198	21.0	21.9	
		3 どちらかといえばそう思わない	196	20.8	21.7	
		4 そう思わない	117	12.4	12.9	
		5 わからない	363	38.6	40.1	
		無回答	36	3.8	—	
問10-⑦	高齢者が生きがいをもって生活できる場や機会がある	1 そう思う	30	3.2	3.3	
		2 どちらかといえばそう思う	187	19.9	20.7	
		3 どちらかといえばそう思わない	207	22.0	22.9	
		4 そう思わない	139	14.8	15.4	
		5 わからない	341	36.2	37.7	
		無回答	37	3.9	—	
問10-⑧	老人ホームなどの施設が整備されている	1 そう思う	77	8.2	8.5	
		2 どちらかといえばそう思う	305	32.4	33.8	
		3 どちらかといえばそう思わない	160	17.0	17.7	
		4 そう思わない	141	15.0	15.6	
		5 わからない	220	23.4	24.4	
		無回答	38	4.0	—	
問10-⑨	介護や福祉のサービスが充実している	1 そう思う	74	7.9	8.2	
		2 どちらかといえばそう思う	276	29.3	30.5	
		3 どちらかといえばそう思わない	180	19.1	19.9	
		4 そう思わない	128	13.6	14.2	
		5 わからない	246	26.1	27.2	
		無回答	37	3.9	—	
問10-⑩	公共施設は、子育て世代や高齢者、障がい者にも利用しやすい	1 そう思う	29	3.1	3.2	
		2 どちらかといえばそう思う	195	20.7	21.6	
		3 どちらかといえばそう思わない	192	20.4	21.3	
		4 そう思わない	149	15.8	16.5	
		5 わからない	338	35.9	37.4	
		無回答	38	4.0	—	

大分類	問番号	設問内容	設問選択肢	回答数	割合1	割合2
健康づくりについて	問11-①	市の健康相談や健康診断が充実している	1 そう思う	142	15.1	15.9
			2 どちらかといえばそう思う	425	45.2	47.5
			3 どちらかといえばそう思わない	102	10.8	11.4
			4 そう思わない	57	6.1	6.4
			5 わからない	168	17.9	18.8
			無回答	47	5.0	—
	問11-②	自分は健康である	1 そう思う	125	13.3	13.9
			2 どちらかといえばそう思う	417	44.3	46.2
			3 どちらかといえばそう思わない	165	17.5	18.3
			4 そう思わない	165	17.5	18.3
			5 わからない	30	3.2	3.3
			無回答	39	4.1	—
	問11-③	生きがいをもって生活している	1 そう思う	139	14.8	15.4
			2 どちらかといえばそう思う	430	45.7	47.8
			3 どちらかといえばそう思わない	163	17.3	18.1
			4 そう思わない	105	11.2	11.7
			5 わからない	63	6.7	7.0
			無回答	41	4.4	—
問12	あなたは、日常生活の中で、取り組んでいることはありますか。	1 定期的に健康診断などを受けている	604	64.2	66.3	
		2 かかりつけの病院や薬局がある	673	71.5	73.9	
		3 健康増進のために意識的に運動している	282	30.0	31.0	
		4 1日3食野菜を食べている	281	29.9	30.8	
		5 十分な睡眠と休養をとっている	510	54.2	56.0	
		6 主食、主菜、副菜の揃った食事を食べる	328	34.9	36.0	
		7 夕食後に間食をしない	295	31.3	32.4	
		8 毎日体重を測る習慣をもつ	202	21.5	22.2	
		9 週に2日はお酒を飲まない	213	22.6	23.4	
		10 毎日こまめに体を動かす	315	33.5	34.6	
		11 食べたら歯磨きをする	470	49.9	51.6	
		12 タバコを吸わない、吸わせない	540	57.4	59.3	
		13 身近な人に気軽に声をかけ挨拶を交わす	526	55.9	57.7	
		14 自分にあったストレス解消法を見つける	344	36.6	37.8	
		15 特に意識していない	12	1.3	1.3	
		16 その他	4	0.4	0.4	
無回答	30	3.2	—			
生涯学習・文化・スポーツ・青少年健全育成について	問13-①	生涯学習のための施設や設備等が整備されていると使いやすい	1 そう思う	27	2.9	3.1
			2 どちらかといえばそう思う	175	18.6	19.9
			3 どちらかといえばそう思わない	179	19.0	20.3
			4 そう思わない	124	13.2	14.1
			5 わからない	376	40.0	42.7
			無回答	60	6.4	—
	問13-②	生涯学習に関する情報が十分提供されている	1 そう思う	28	3.0	3.2
			2 どちらかといえばそう思う	157	16.7	17.8
			3 どちらかといえばそう思わない	198	21.0	22.5
			4 そう思わない	131	13.9	14.9
			5 わからない	367	39.0	41.7
	無回答	60	6.4	—		
	問13-③	文化財に関する情報が提供されている	1 そう思う	18	1.9	2.0
			2 どちらかといえばそう思う	130	13.8	14.8
			3 どちらかといえばそう思わない	216	23.0	24.5
4 そう思わない			127	13.5	14.4	
5 わからない			390	41.4	44.3	
無回答	60	6.4	—			
問13-④	郷土芸能や地域の祭などが継承されている	1 そう思う	97	10.3	11.1	
		2 どちらかといえばそう思う	402	42.7	45.8	
		3 どちらかといえばそう思わない	135	14.3	15.4	
		4 そう思わない	78	8.3	8.9	
		5 わからない	165	17.5	18.8	
無回答	64	6.8	—			
問13-⑤	郷土の伝統文化や文化財を大切にしたい	1 そう思う	306	32.5	34.5	
		2 どちらかといえばそう思う	394	41.9	44.5	
		3 どちらかといえばそう思わない	35	3.7	4.0	
		4 そう思わない	20	2.1	2.3	
		5 わからない	131	13.9	14.8	
無回答	55	5.8	—			

大分類	問番号	設問内容	設問選択肢	回答数	割合1	割合2
生涯学習・文化・スポーツ・青少年健全育成について	問13-⑥	芸術文化にふれる機会がある	1 そう思う	53	5.6	6.1
			2 どちらかといえばそう思う	207	22.0	23.7
			3 どちらかといえばそう思わない	230	24.4	26.3
			4 そう思わない	182	19.3	20.8
			5 わからない	203	21.6	23.2
			無回答	66	7.0	—
	問13-⑦	スポーツ・レクリエーション施設が整備されていて利用しやすい	1 そう思う	29	3.1	3.3
			2 どちらかといえばそう思う	165	17.5	18.7
			3 どちらかといえばそう思わない	225	23.9	25.5
			4 そう思わない	175	18.6	19.9
			5 わからない	287	30.5	32.6
			無回答	60	6.4	—
	問13-⑧	学校を中心に地域が協力して教育が行われている	1 そう思う	52	5.5	5.9
			2 どちらかといえばそう思う	249	26.5	28.3
			3 どちらかといえばそう思わない	141	15.0	16.0
			4 そう思わない	90	9.6	10.2
			5 わからない	347	36.9	39.5
			無回答	62	6.6	—
	問13-⑨	青少年の健全育成に関心を持っている	1 そう思う	116	12.3	13.2
			2 どちらかといえばそう思う	327	34.8	37.2
			3 どちらかといえばそう思わない	107	11.4	12.2
			4 そう思わない	72	7.7	8.2
			5 わからない	258	27.4	29.3
			無回答	61	6.5	—
	問13-⑩	身近な地域で青少年健全育成活動（例：地域パトロールなど）が行われている	1 そう思う	70	7.4	7.9
			2 どちらかといえばそう思う	212	22.5	24.0
			3 どちらかといえばそう思わない	153	16.3	17.3
			4 そう思わない	82	8.7	9.3
			5 わからない	366	38.9	41.4
			無回答	58	6.2	—
問14	あなたは、日常生活の中で、取り組んでいることはありますか。	1 何らかの生涯学習活動を行った（昨年1年間で）	172	18.3	22.1	
		2 生涯学習活動で学んだ成果を日々の暮らしに役立てている	83	8.8	10.7	
		3 日頃から継続して何か芸術・文化活動をしている	80	8.5	10.3	
		4 日頃から継続して何かスポーツを行っている	134	14.2	17.2	
		5 生涯学習活動に取り組んでいないが、今後、新たに取り組みたいと思っている	187	19.9	24.0	
		6 生涯学習活動に取り組んでおらず、今のところ、新たに取り組むつもりはない	327	34.8	42.0	
		7 その他	17	1.8	2.2	
		無回答	162	17.2	—	
問15	あなたは、この1年間にスポーツ・運動をどの位行いましたか	1 週に3日以上	138	14.7	15.8	
		2 週に1日以上	122	13.0	13.9	
		3 月に1～3日	88	9.4	10.1	
		4 半年に1～3日	51	5.4	5.8	
		5 行っていない	439	46.7	50.2	
		6 わからない	37	3.9	4.2	
		無回答	66	7.0	—	
買い物環境について	問16-①	欲しいものが市内で買える	1 そう思う	183	19.4	20.6
			2 どちらかといえばそう思う	268	28.5	30.2
			3 どちらかといえばそう思わない	179	19.0	20.2
			4 そう思わない	241	25.6	27.1
			5 わからない	17	1.8	1.9
			無回答	53	5.6	—
	問16-②	市内の商店街によく買い物に行く	1 そう思う	224	23.8	25.5
			2 どちらかといえばそう思う	300	31.9	34.2
			3 どちらかといえばそう思わない	138	14.7	15.7
			4 そう思わない	190	20.2	21.6
			5 わからない	26	2.8	3.0
	無回答	63	6.7	—		
	問16-③	市内の商店街に活気がある	1 そう思う	29	3.1	3.3
			2 どちらかといえばそう思う	111	11.8	12.7
			3 どちらかといえばそう思わない	279	29.6	31.9
4 そう思わない			373	39.6	42.6	
5 わからない			83	8.8	9.5	
無回答	66	7.0	—			

大分類	問番号	設問内容	設問選択肢	回答数	割合1	割合2
買い物環境について	問16-④	普段の買い物は身近な店でほとんど用事が足りる	1 そう思う	209	22.2	23.6
			2 どちらかといえばそう思う	350	37.2	39.6
			3 どちらかといえばそう思わない	120	12.8	13.6
			4 そう思わない	188	20.0	21.3
			5 わからない	17	1.8	1.9
			無回答	57	6.1	—
	問17	あなたは、どこで買い物をすることが多いですか。	1 市内の大型店（スーパーマーケット、専門店など）	673	71.5	74.8
			2 市内商店（商店街・個人商店）	30	3.2	3.3
			3 市外の大型店（スーパーマーケット、専門店など）	47	5.0	5.2
			4 コンビニエンスストア	57	6.1	6.3
			5 通信販売（インターネット、テレビショッピングなど）	60	6.4	6.7
			6 移動販売（注文宅配サービスを含む）	24	2.6	2.7
			7 その他	9	1.0	1.0
			無回答	41	4.4	—
就労環境について	問18	あなたは現在企業や団体、個人事業主などに雇用されていますか。	1 雇用されている	362	38.5	42.2
			2 雇用されていない（自営している、無職など）	495	52.6	57.8
			無回答	84	8.9	—
	問19-①	職場の仕事に関する研修や訓練などが充実している（問18で「雇用されている」と回答した方）	1 そう思う	59	16.3	16.5
			2 どちらかといえばそう思う	150	41.4	41.9
			3 どちらかといえばそう思わない	55	15.2	15.4
			4 そう思わない	73	20.2	20.4
			5 わからない	21	5.8	5.9
	無回答	4	1.1	—		
	問19-②	育児休暇や介護休暇が取得しやすい（問18で「雇用されている」と回答した方）	1 そう思う	66	18.2	18.6
			2 どちらかといえばそう思う	118	32.6	33.2
			3 どちらかといえばそう思わない	54	14.9	15.2
			4 そう思わない	67	18.5	18.9
			5 わからない	50	13.8	14.1
	無回答	7	1.9	—		
	問19-③	職場の仕事の内容や待遇で男女の差がない（問18で「雇用されている」と回答した方）	1 そう思う	82	22.7	23.0
			2 どちらかといえばそう思う	123	34.0	34.5
			3 どちらかといえばそう思わない	60	16.6	16.8
			4 そう思わない	54	14.9	15.1
			5 わからない	38	10.5	10.6
無回答	5	1.4	—			
問19-④	全体的にみて就労環境に満足している（問18で「雇用されている」と回答した方）	1 そう思う	51	14.1	14.2	
		2 どちらかといえばそう思う	158	43.6	44.1	
		3 どちらかといえばそう思わない	63	17.4	17.6	
		4 そう思わない	78	21.5	21.8	
		5 わからない	8	2.2	2.2	
無回答	4	1.1	—			
公共交通環境について	問20	現在、通院・通学・通勤・買い物などで公共交通を利用していますか。	1 利用している	73	7.8	8.5
			2 利用していない	782	83.1	91.5
			無回答	86	9.1	—
	問21-①	市内を走る三陸鉄道が利用しやすい。	1 そう思う	44	4.7	5.4
			2 どちらかといえばそう思う	90	9.6	11.0
			3 どちらかといえばそう思わない	123	13.1	15.1
			4 そう思わない	224	23.8	27.4
			5 わからない	336	35.7	41.1
	無回答	124	13.2	—		
	問21-②	市内を走るBRTが利用しやすい。	1 そう思う	37	3.9	4.6
			2 どちらかといえばそう思う	126	13.4	15.5
			3 どちらかといえばそう思わない	113	12.0	13.9
			4 そう思わない	195	20.7	24.0
			5 わからない	342	36.3	42.1
	無回答	128	13.6	—		
問21-③	市内を走る路線バスが利用しやすい。	1 そう思う	43	4.6	5.2	
		2 どちらかといえばそう思う	92	9.8	11.1	
		3 どちらかといえばそう思わない	143	15.2	17.2	
		4 そう思わない	219	23.3	26.4	
		5 わからない	332	35.3	40.0	
無回答	112	11.9	—			

大分類	問番号	設問内容	設問選択肢	回答数	割合1	割合2
地域活動・人権などについて	問22-①	住民主体の地区・地域活動、まちづくり活動が活発に行われている	1 そう思う	33	3.5	3.8
			2 どちらかといえばそう思う	213	22.6	24.5
			3 どちらかといえばそう思わない	226	24.0	25.9
			4 そう思わない	165	17.5	18.9
			5 わからない	234	24.9	26.9
			無回答	70	7.4	—
	問22-②	中学生・高校生はよく地域行事やボランティア活動に参加している	1 そう思う	25	2.7	2.9
			2 どちらかといえばそう思う	148	15.7	17.1
			3 どちらかといえばそう思わない	166	17.6	19.2
			4 そう思わない	141	15.0	16.3
			5 わからない	385	40.9	44.5
無回答			76	8.1	—	
問22-③	何事も助け合える地域である	1 そう思う	48	5.1	5.5	
		2 どちらかといえばそう思う	313	33.3	36.0	
		3 どちらかといえばそう思わない	181	19.2	20.8	
		4 そう思わない	129	13.7	14.8	
		5 わからない	198	21.0	22.8	
		無回答	72	7.7	—	
問22-④	支援が必要な人に対して、手助けをしたいと思いますと思っている	1 そう思う	162	17.2	18.8	
		2 どちらかといえばそう思う	437	46.4	50.8	
		3 どちらかといえばそう思わない	64	6.8	7.4	
		4 そう思わない	25	2.7	2.9	
		5 わからない	173	18.4	20.1	
		無回答	80	8.5	—	
問22-⑤	性別による役割分担意識（「男は仕事、女は家庭」など）がある	1 そう思う	94	10.0	10.8	
		2 どちらかといえばそう思う	252	26.8	29.0	
		3 どちらかといえばそう思わない	177	18.8	20.4	
		4 そう思わない	212	22.5	24.6	
		5 わからない	134	14.2	15.4	
		無回答	72	7.7	—	
問22-⑥	家庭内で男女が家事（炊事、掃除、洗濯、子育て、介護など）の分担をしている	1 そう思う	119	12.6	13.7	
		2 どちらかといえばそう思う	257	27.3	29.6	
		3 どちらかといえばそう思わない	155	16.5	17.9	
		4 そう思わない	209	22.2	24.1	
		5 わからない	127	13.5	14.6	
		無回答	74	7.9	—	
問22-⑦	セクシュアル・ハラスメント（性的いやがらせ）がある	1 そう思う	20	2.1	2.3	
		2 どちらかといえばそう思う	21	2.2	2.4	
		3 どちらかといえばそう思わない	85	9.0	9.9	
		4 そう思わない	509	54.1	59.0	
		5 わからない	227	24.1	26.3	
		無回答	79	8.4	—	
問22-⑧	性別の違いが個性や能力を発揮する上で制約になっている	1 そう思う	33	3.5	3.9	
		2 どちらかといえばそう思う	121	12.9	14.1	
		3 どちらかといえばそう思わない	129	13.7	15.1	
		4 そう思わない	276	29.3	32.2	
		5 わからない	297	31.6	34.7	
		無回答	85	9.0	—	
問22-⑨	プライバシーの侵害がある	1 そう思う	44	4.7	5.1	
		2 どちらかといえばそう思う	91	9.7	10.5	
		3 どちらかといえばそう思わない	145	15.4	16.8	
		4 そう思わない	372	39.5	43.1	
		5 わからない	211	22.4	24.4	
		無回答	78	8.3	—	
問22-⑩	高齢者に対して周囲の理解がある	1 そう思う	100	10.6	11.5	
		2 どちらかといえばそう思う	407	43.3	47.0	
		3 どちらかといえばそう思わない	109	11.6	12.6	
		4 そう思わない	62	6.6	7.2	
		5 わからない	188	20.0	21.7	
		無回答	75	8.0	—	
問22-⑪	障がい者に対して周囲の理解がある	1 そう思う	94	10.0	10.9	
		2 どちらかといえばそう思う	335	35.6	38.8	
		3 どちらかといえばそう思わない	130	13.8	15.0	
		4 そう思わない	70	7.4	8.1	
		5 わからない	235	25.0	27.2	
		無回答	77	8.2	—	

大分類	問番号	設問内容	設問選択肢	回答数	割合1	割合2
地域活動・人権などについて	問22-⑫	外国人に対して周囲の理解がある	1 そう思う	49	5.2	5.7
			2 どちらかといえばそう思う	225	23.9	26.2
			3 どちらかといえばそう思わない	121	12.9	14.1
			4 そう思わない	57	6.1	6.6
			5 わからない	407	43.3	47.4
			無回答	82	8.7	—
	問22-⑬	地域で子育てに取り組もうとする機運がある	1 そう思う	38	4.0	4.4
			2 どちらかといえばそう思う	172	18.3	20.0
			3 どちらかといえばそう思わない	153	16.3	17.7
			4 そう思わない	104	11.1	12.1
			5 わからない	395	42.0	45.8
			無回答	79	8.4	—
	問22-⑭	それぞれの基本的な人権が尊重されている	1 そう思う	86	9.1	10.0
			2 どちらかといえばそう思う	336	35.7	39.0
			3 どちらかといえばそう思わない	94	10.0	10.9
			4 そう思わない	55	5.8	6.4
			5 わからない	291	30.9	33.8
			無回答	79	8.4	—
	問22-⑮	DV被害などについて相談窓口があることを知っている	1 そう思う	128	13.6	14.8
			2 どちらかといえばそう思う	140	14.9	16.2
			3 どちらかといえばそう思わない	50	5.3	5.8
4 そう思わない			51	5.4	5.9	
5 わからない			496	52.7	57.3	
無回答			76	8.1	—	
問23	地区・地域活動またはあまちづくり活動に対する今のあなたの状況について	1 地区・地域活動またはまちづくり活動に参加している	210	22.3	24.7	
		2 今は参加していないが、機会があれば積極的に参加したい	127	13.5	14.9	
		3 今は参加していないが、興味はある	226	24.0	26.6	
		4 あまり興味がない・参加したいと思わない	266	28.3	31.3	
		5 その他	21	2.2	2.5	
		無回答	91	9.7	—	
行政運営・市民参画について	問24-①	行政情報は容易に入手できる	1 そう思う	86	9.1	10.0
			2 どちらかといえばそう思う	357	37.9	41.5
			3 どちらかといえばそう思わない	148	15.7	17.2
			4 そう思わない	100	10.6	11.6
			5 わからない	170	18.1	19.7
			無回答	80	8.5	—
	問24-②	窓口業務や施設利用など、市の行政サービスは利用しやすい	1 そう思う	69	7.3	8.0
			2 どちらかといえばそう思う	358	38.0	41.5
			3 どちらかといえばそう思わない	162	17.2	18.8
			4 そう思わない	100	10.6	11.6
			5 わからない	173	18.4	20.1
			無回答	79	8.4	—
	問24-③	広報やホームページなどで行政情報が十分提供されている	1 そう思う	94	10.0	10.9
			2 どちらかといえばそう思う	411	43.7	47.7
			3 どちらかといえばそう思わない	128	13.6	14.9
			4 そう思わない	71	7.5	8.2
			5 わからない	157	16.7	18.2
			無回答	80	8.5	—
	問24-④	市民の声が行政に届きやすい	1 そう思う	26	2.8	3.0
			2 どちらかといえばそう思う	99	10.5	11.4
			3 どちらかといえばそう思わない	246	26.1	28.3
			4 そう思わない	229	24.3	26.3
			5 わからない	270	28.7	31.0
			無回答	71	7.5	—
問24-⑤	広域的な連携や交流が市民サービスの向上に役立っている	1 そう思う	28	3.0	3.2	
		2 どちらかといえばそう思う	152	16.2	17.6	
		3 どちらかといえばそう思わない	177	18.8	20.5	
		4 そう思わない	119	12.6	13.8	
		5 わからない	386	41.0	44.8	
		無回答	79	8.4	—	
問24-⑥	全体的にみて市の行政サービスに満足している	1 そう思う	44	4.7	5.1	
		2 どちらかといえばそう思う	278	29.5	31.9	
		3 どちらかといえばそう思わない	190	20.2	21.8	
		4 そう思わない	166	17.6	19.1	
		5 わからない	193	20.5	22.2	
		無回答	70	7.4	—	

「割合1」…全回答者に対する割合 「割合2」…無回答者を除いた回答者数に対する割合

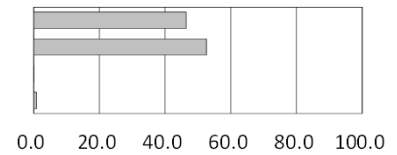
大分類	問番号	設問内容	設問選択肢	回答数	割合1	割合2
行政運営・市民参画について	問25	あなたは、日常生活の中で、取り組んでいることはありますか。	1 市の広報誌、刊行物をよく読んでいる	657	69.8	75.5
			2 市のホームページを見ている	142	15.1	16.3
			3 市公式SNS（ツイッター、フェイスブック、ライン、ユーチューブ）を見ている	75	8.0	8.6
			4 コミュニティFMの番組を聴いている	56	6.0	6.4
			5 特に意識していない	174	18.5	20.0
			6 その他	3	0.3	0.3
			無回答	71	7.5	—
定住意識について	問26	あなたは、現在のところにお住まいになって、何年くらいになりますか。	1 1年未満	20	2.1	2.2
			2 1～5年	97	10.3	10.7
			3 6～9年	79	8.4	8.7
			4 10～19年	120	12.8	13.2
			5 20～29年	105	11.2	11.6
			6 30年以上	487	51.8	53.6
			無回答	33	3.5	—
	問27	全体的にみて、現在住んでいるところは住みよいですか。	1 住みよい	196	20.8	21.6
			2 まあまあ住みよい	186	19.8	20.5
			3 ふつう	303	32.2	33.4
			4 やや住みにくい	92	9.8	10.2
			5 住みにくい	81	8.6	8.9
			6 何ともいえない	48	5.1	5.3
	無回答	35	3.7	—		
	問28	あなたは、これからも現在住んでいる地域に住み続けたいですか。	1 ずっと住み続けたい	445	47.3	49.4
2 当分は住み続けたい			214	22.7	23.8	
3 いずれは転居したい			103	10.9	11.4	
4 すぐにでも転居したい			25	2.7	2.8	
5 どちらともいえない			113	12.0	12.6	
無回答			41	4.4	—	
問29	その主な理由は何ですか。（問28で「いずれは転居したい」または「すぐにでも転居したい」と回答した方）	1 付近の生活環境が悪いから	42	32.8	34.7	
		2 交通の便が悪いから	70	54.7	57.9	
		3 隣近所の間人間関係があまりよくないから	10	7.8	8.3	
		4 今の住宅が狭いから	12	9.4	9.9	
		5 現在借家であるが、持家に移りたいから	16	12.5	13.2	
		6 商売や事業に不利だから	11	8.6	9.1	
		7 仕事の都合で	18	14.1	14.9	
		8 子どもの教育のため	21	16.4	17.4	
		9 自分の就職のため	11	8.6	9.1	
		10 その他	18	14.1	14.9	
		無回答	7	5.5	—	

□ 大船渡市市民意識調査結果(グラフ)

問1 回答者自身について

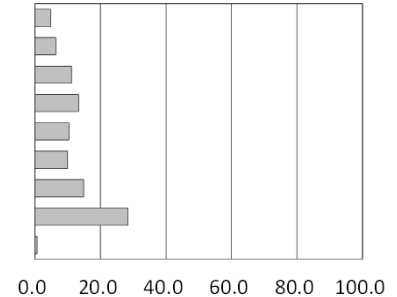
① あなたの性別について

1 男	437 (46.4)
2 女	495 (52.6)
3 その他	1 (0.1)
無回答	8 (0.9)
	941 (100.0)



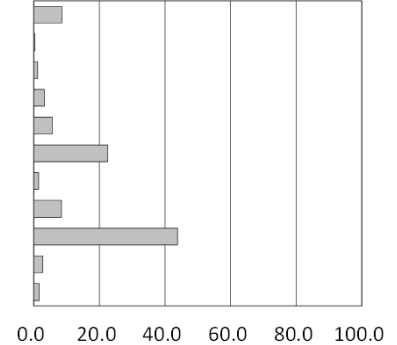
② あなたの年齢について

1 及び2 18～29歳	45 (4.8)
3 30～39歳	60 (6.4)
4 40～49歳	105 (11.2)
5 50～59歳	125 (13.3)
6 60～64歳	98 (10.4)
7 65～69歳	94 (10.0)
8 70～74歳	140 (14.9)
9 75歳以上	267 (28.4)
無回答	7 (0.7)
	941 (100.1)



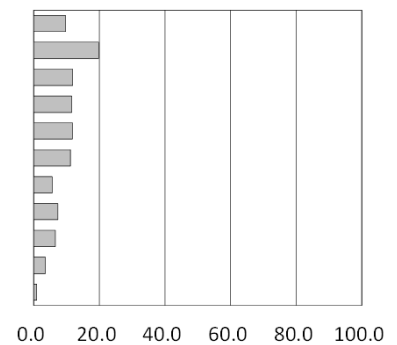
③ あなたの職業について

1 自営業・事業主	81 (8.6)
2 自由業(医師・弁護士など)	4 (0.4)
3 農林業	11 (1.2)
4 漁業	31 (3.3)
5 教員・公務員	53 (5.6)
6 会社員・団体職員	212 (22.5)
7 学生	14 (1.5)
8 パートタイマー	80 (8.5)
9 無職	413 (43.9)
10 その他	26 (2.8)
無回答	16 (1.7)
	941 (100.0)



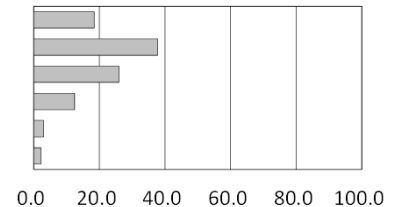
④ あなたのお住まいの地区について

1 盛	91 (9.7)
2 大船渡	186 (19.8)
3 末崎	112 (11.9)
4 赤崎	109 (11.6)
5 猪川	111 (11.8)
6 立根	105 (11.2)
7 日頃市	53 (5.6)
8 三陸町綾里	70 (7.4)
9 三陸町越喜来	62 (6.6)
10 三陸町吉浜	34 (3.6)
無回答	8 (0.9)
	941 (100.1)



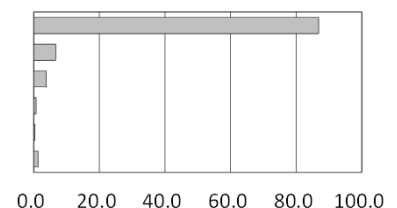
⑤ あなたのご家族の構成について

1 三世同居家族(親、子、孫)	173 (18.4)
2 二世同居家族(親、子)	356 (37.8)
3 夫婦のみ	245 (26.0)
4 単身世帯	118 (12.5)
5 その他	28 (3.0)
無回答	21 (2.2)
	941 (99.9)



⑥ あなたのお住まいについて

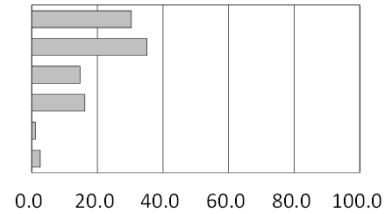
1 持家(一戸建て)	818 (86.9)
2 借家	63 (6.7)
3 公営住宅	37 (3.9)
4 社宅・寮・官舎	7 (0.7)
5 その他	4 (0.4)
無回答	12 (1.3)
	941 (99.9)



問2 生活環境について

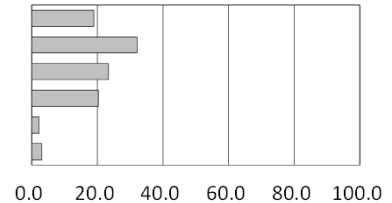
① 日常生活で利用する道路が整備されている

1 そう思う	286	(30.4)
2 どちらかといえばそう思う	331	(35.2)
3 どちらかといえばそう思わない	138	(14.7)
4 そう思わない	152	(16.2)
5 わからない	10	(1.1)
無回答	24	(2.6)
	941	(100.2)



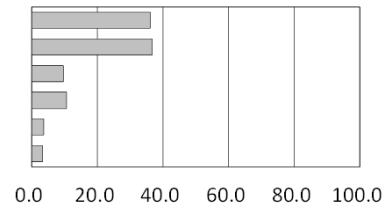
② 歩行や自動車を運転するとき、安心して道路を利用できる

1 そう思う	178	(18.9)
2 どちらかといえばそう思う	302	(32.1)
3 どちらかといえばそう思わない	220	(23.4)
4 そう思わない	191	(20.3)
5 わからない	21	(2.2)
無回答	29	(3.1)
	941	(100.0)



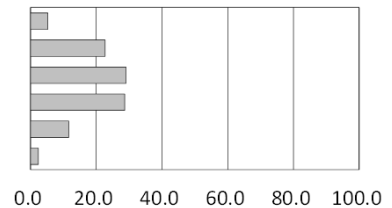
③ 当市と県内陸部や三陸沿岸地域を結ぶ幹線道路の整備が進み、移動が便利になった

1 そう思う	340	(36.1)
2 どちらかといえばそう思う	345	(36.7)
3 どちらかといえばそう思わない	90	(9.6)
4 そう思わない	100	(10.6)
5 わからない	35	(3.7)
無回答	31	(3.3)
	941	(100.0)



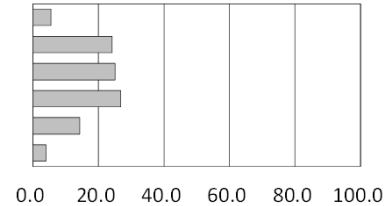
④ 道路、公園などが子育て世代や高齢者、障がい者でも利用しやすい

1 そう思う	50	(5.3)
2 どちらかといえばそう思う	214	(22.7)
3 どちらかといえばそう思わない	274	(29.1)
4 そう思わない	270	(28.7)
5 わからない	110	(11.7)
無回答	23	(2.4)
	941	(99.9)



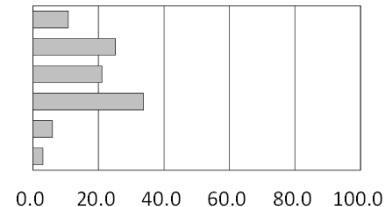
⑤ 安心して結婚・妊娠・出産・子育てができる環境にある

1 そう思う	52	(5.5)
2 どちらかといえばそう思う	228	(24.2)
3 どちらかといえばそう思わない	236	(25.1)
4 そう思わない	252	(26.8)
5 わからない	135	(14.3)
無回答	38	(4.0)
	941	(99.9)



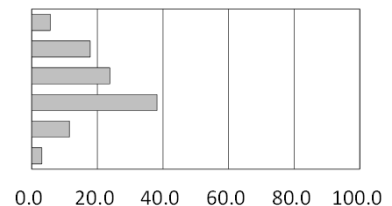
⑥ 身近なところに公園や広場が整備されている

1 そう思う	102	(10.8)
2 どちらかといえばそう思う	237	(25.2)
3 どちらかといえばそう思わない	199	(21.1)
4 そう思わない	318	(33.8)
5 わからない	56	(6.0)
無回答	29	(3.1)
	941	(100.0)



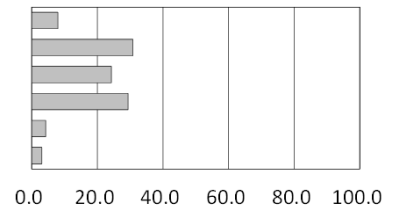
⑦ 子どもの遊び場が確保されている

1 そう思う	53	(5.6)
2 どちらかといえばそう思う	168	(17.9)
3 どちらかといえばそう思わない	224	(23.8)
4 そう思わない	359	(38.2)
5 わからない	108	(11.5)
無回答	29	(3.1)
	941	(100.1)



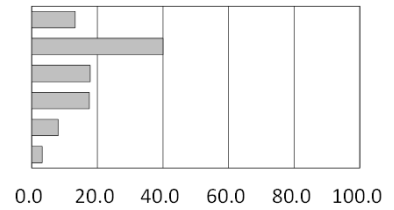
⑧ 医療体制が整っている

1 そう思う	75 (8.0)
2 どちらかといえばそう思う	291 (30.9)
3 どちらかといえばそう思わない	229 (24.3)
4 そう思わない	277 (29.4)
5 わからない	40 (4.3)
無回答	29 (3.1)
	941 (100.0)



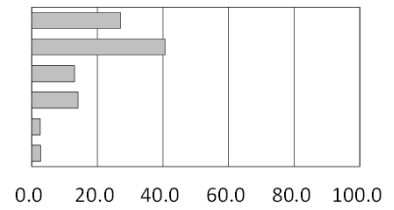
⑨ 生活排水路や下水路は清潔に保たれている

1 そう思う	125 (13.3)
2 どちらかといえばそう思う	376 (40.0)
3 どちらかといえばそう思わない	168 (17.9)
4 そう思わない	166 (17.6)
5 わからない	76 (8.1)
無回答	30 (3.2)
	941 (100.1)



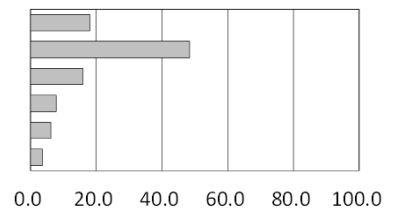
⑩ 日常生活において悪臭や騒音・振動は特に感じない

1 そう思う	254 (27.0)
2 どちらかといえばそう思う	382 (40.6)
3 どちらかといえばそう思わない	123 (13.1)
4 そう思わない	133 (14.1)
5 わからない	24 (2.6)
無回答	25 (2.7)
	941 (100.1)



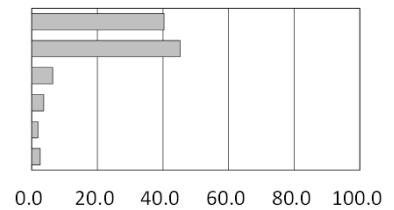
⑪ 良好な生活空間が確保されている

1 そう思う	170 (18.1)
2 どちらかといえばそう思う	455 (48.4)
3 どちらかといえばそう思わない	151 (16.0)
4 そう思わない	73 (7.8)
5 わからない	58 (6.2)
無回答	34 (3.6)
	941 (100.1)



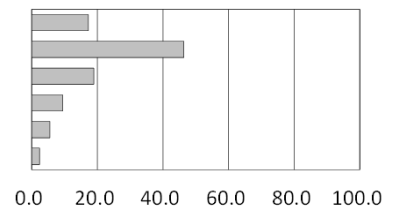
⑫ きれいな空気、緑や自然が多く残っている

1 そう思う	379 (40.3)
2 どちらかといえばそう思う	425 (45.2)
3 どちらかといえばそう思わない	60 (6.4)
4 そう思わない	35 (3.7)
5 わからない	18 (1.9)
無回答	24 (2.6)
	941 (100.1)



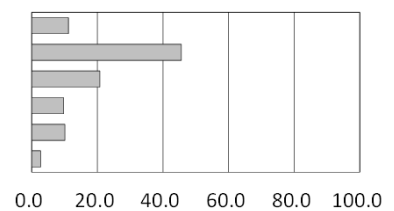
⑬ 河川や海岸などがきれいである

1 そう思う	163 (17.3)
2 どちらかといえばそう思う	437 (46.4)
3 どちらかといえばそう思わない	178 (18.9)
4 そう思わない	88 (9.4)
5 わからない	52 (5.5)
無回答	23 (2.4)
	941 (99.9)



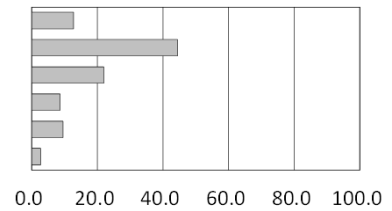
⑭ 全体的にみて市の環境は良好である

1 そう思う	105 (11.2)
2 どちらかといえばそう思う	429 (45.6)
3 どちらかといえばそう思わない	196 (20.8)
4 そう思わない	91 (9.7)
5 わからない	95 (10.1)
無回答	25 (2.7)
	941 (100.1)



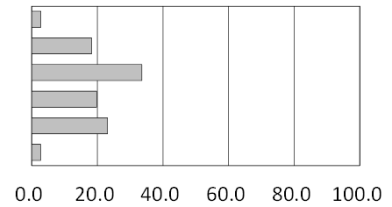
⑮ 災害情報が容易に入手できる

1 そう思う	120 (12.8)
2 どちらかといえばそう思う	418 (44.4)
3 どちらかといえばそう思わない	207 (22.0)
4 そう思わない	82 (8.7)
5 わからない	89 (9.5)
無回答	25 (2.7)
	941 (100.1)



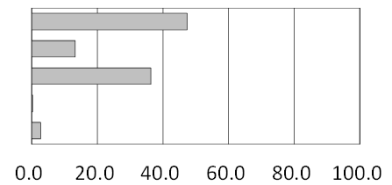
⑯ まちに調和した、土地の有効活用が図られている

1 そう思う	26 (2.8)
2 どちらかといえばそう思う	171 (18.2)
3 どちらかといえばそう思わない	316 (33.6)
4 そう思わない	186 (19.8)
5 わからない	217 (23.1)
無回答	25 (2.7)
	941 (100.2)



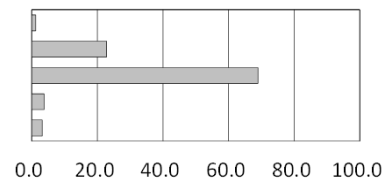
問3 あなたは、普段の生活の中でインターネットを利用していますか

1 ほぼ毎日利用している	446 (47.4)
2 時々利用している(週又は月に数回程度)	125 (13.3)
3 利用していない	342 (36.3)
4 その他	3 (0.3)
無回答	25 (2.7)
	941 (100.0)



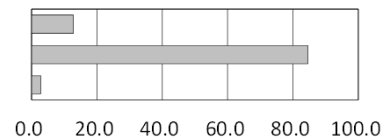
問4 あなたは、インターネットを利用したいと思いますか(問3で3と回答した方)

1 すぐにも利用したい	4 (1.2)
2 教えてくれる人がいれば利用したい	78 (22.8)
3 利用する必要がない	236 (69.0)
4 その他	13 (3.8)
無回答	11 (3.2)
	342 (100.0)



問5 あなたのお宅では太陽光発電などの再生可能エネルギーを利用していますか

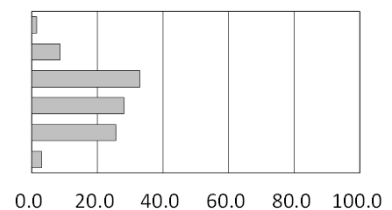
1 利用している	120 (12.8)
2 利用していない	795 (84.5)
無回答	26 (2.8)
	941 (100.1)



問6 大船渡市の地球温暖化防止のための取組について

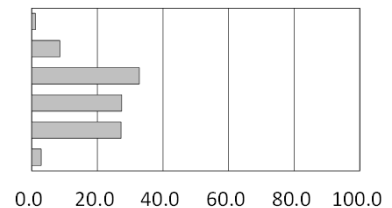
① 地球温暖化や省エネに関する情報が充実している

1 そう思う	14 (1.5)
2 どちらかといえばそう思う	82 (8.7)
3 どちらかといえばそう思わない	311 (33.0)
4 そう思わない	264 (28.1)
5 わからない	242 (25.7)
無回答	28 (3.0)
	941 (100.0)



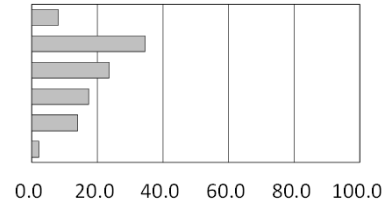
② 再生可能エネルギーの活用に関する情報が充実している

1 そう思う	10 (1.1)
2 どちらかといえばそう思う	81 (8.6)
3 どちらかといえばそう思わない	309 (32.8)
4 そう思わない	258 (27.4)
5 わからない	256 (27.2)
無回答	27 (2.9)
	941 (100.0)



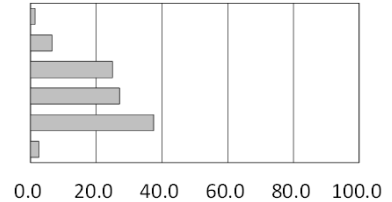
③ ごみの減量化・リサイクルが推進されている

1 そう思う	76	(8.1)
2 どちらかといえばそう思う	326	(34.6)
3 どちらかといえばそう思わない	222	(23.6)
4 そう思わない	164	(17.4)
5 わからない	132	(14.0)
無回答	21	(2.2)
		941 (99.9)



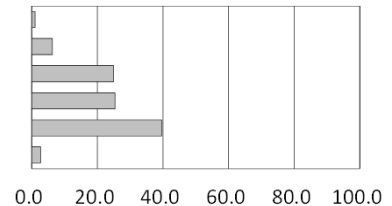
④ 住宅用太陽光発電などの設備導入への支援が充実している

1 そう思う	13	(1.4)
2 どちらかといえばそう思う	62	(6.6)
3 どちらかといえばそう思わない	234	(24.9)
4 そう思わない	255	(27.1)
5 わからない	353	(37.5)
無回答	24	(2.6)
		941 (100.1)



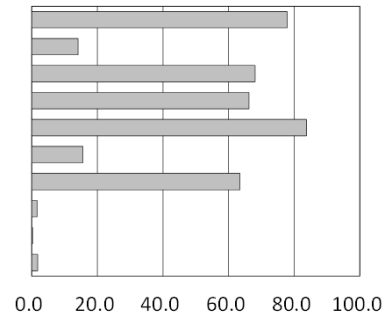
⑤ 公共施設への太陽光発電などの再生可能エネルギーの導入が進んでいる

1 そう思う	9	(1.0)
2 どちらかといえばそう思う	59	(6.3)
3 どちらかといえばそう思わない	235	(25.0)
4 そう思わない	239	(25.4)
5 わからない	374	(39.7)
無回答	25	(2.7)
		941 (100.1)



問7 あなたは、日常生活の中で、気をつけていることはありますか

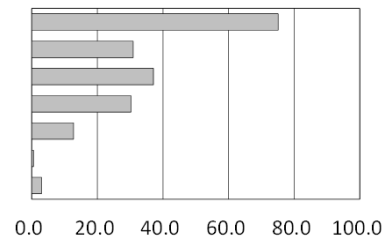
		※ 複数回答あり
1 ごみの分別を実践し、資源のリサイクルに協力している	733	(77.9)
2 (生ごみ処理器などを使って)生ごみの堆肥化を実践している	133	(14.1)
3 生ごみは良く水を切ってから出している	641	(68.1)
4 節電や節水を心がけている	623	(66.2)
5 買い物にはエコバッグなどを持参したり、過剰包装を断るよう心がけている	788	(83.7)
6 「環境にやさしい」といわれている商品を選んで購入している	147	(15.6)
7 一度買った商品は長い期間使うよう心がけている	598	(63.5)
8 特に意識していない	15	(1.6)
9 その他	3	(0.3)
無回答	17	(1.8)
		3,698



問8 防災・防犯に関して日常生活の中で取り組んでいることはありますか

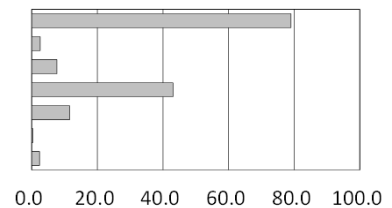
(1) 防災について

		※ 複数回答あり
1 災害時の避難場所を確認している(知っている)	707	(75.1)
2 災害に備え、食料・水や衣類などすぐに持ち出せるように用意している	292	(31.0)
3 災害について、家族で話し合いをしている	349	(37.1)
4 市の防災訓練に参加している	285	(30.3)
5 特に意識していない	120	(12.8)
6 その他	5	(0.5)
無回答	28	(3.0)
		1,786



(2) 防犯などについて

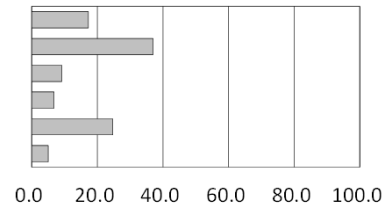
		※ 複数回答あり
1 出かけるときは必ず戸締りをする	744	(79.1)
2 普段から防犯ブザーなどの防犯対策グッズを携行している	24	(2.6)
3 出かけるときには、隣近所の人に声をかけるようにしている	72	(7.7)
4 消費生活トラブルにあわないよう、最新の消費生活情報に関心を寄せている	406	(43.1)
5 特に意識していない	109	(11.6)
6 その他	4	(0.4)
無回答	23	(2.4)
		1,382



問9 防災・防犯について

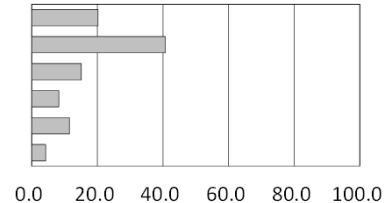
① 防火水槽や消火栓が整備されている

1 そう思う	163 (17.3)
2 どちらかといえばそう思う	348 (37.0)
3 どちらかといえばそう思わない	87 (9.2)
4 そう思わない	64 (6.8)
5 わからない	232 (24.7)
無回答	47 (5.0)
	941 (100.0)



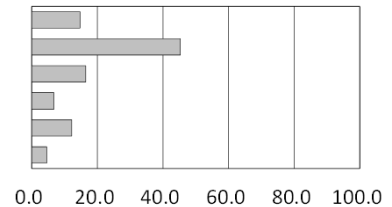
② 災害時の避難場所までの経路が整備されている

1 そう思う	190 (20.2)
2 どちらかといえばそう思う	383 (40.7)
3 どちらかといえばそう思わない	142 (15.1)
4 そう思わない	78 (8.3)
5 わからない	108 (11.5)
無回答	40 (4.3)
	941 (100.1)



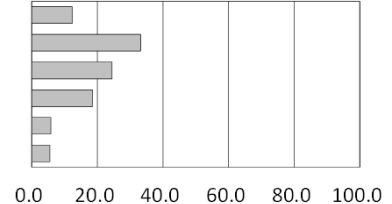
③ 災害情報・避難情報が迅速に伝達されている

1 そう思う	138 (14.7)
2 どちらかといえばそう思う	426 (45.3)
3 どちらかといえばそう思わない	155 (16.5)
4 そう思わない	64 (6.8)
5 わからない	115 (12.2)
無回答	43 (4.6)
	941 (100.1)



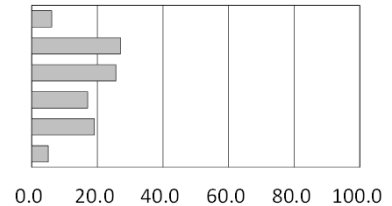
④ 街灯などの防犯施設が整備されている

1 そう思う	117 (12.4)
2 どちらかといえばそう思う	312 (33.2)
3 どちらかといえばそう思わない	231 (24.5)
4 そう思わない	174 (18.5)
5 わからない	55 (5.8)
無回答	52 (5.5)
	941 (99.9)



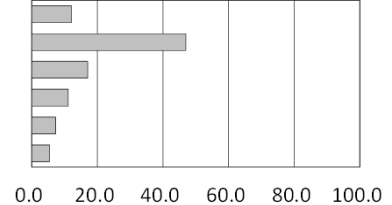
⑤ 身近な地域で防犯パトロールや声かけなど地域安全活動が行われている

1 そう思う	57 (6.1)
2 どちらかといえばそう思う	254 (27.0)
3 どちらかといえばそう思わない	242 (25.7)
4 そう思わない	161 (17.1)
5 わからない	180 (19.1)
無回答	47 (5.0)
	941 (100.0)



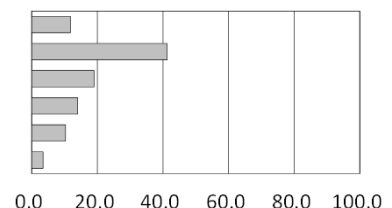
⑥ 交通ルールが守られている

1 そう思う	114 (12.1)
2 どちらかといえばそう思う	442 (47.0)
3 どちらかといえばそう思わない	161 (17.1)
4 そう思わない	104 (11.1)
5 わからない	69 (7.3)
無回答	51 (5.4)
	941 (100.0)



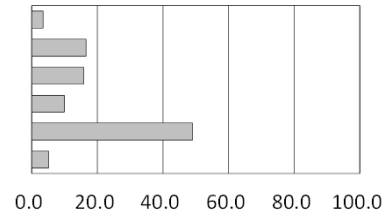
⑦ カーブミラーやガードレールなどの交通安全施設が危険な箇所に整備されている

1 そう思う	111 (11.8)
2 どちらかといえばそう思う	389 (41.3)
3 どちらかといえばそう思わない	179 (19.0)
4 そう思わない	132 (14.0)
5 わからない	97 (10.3)
無回答	33 (3.5)
	941 (99.9)



⑧ 消費生活に関する相談窓口(消費生活センター)が整備されている

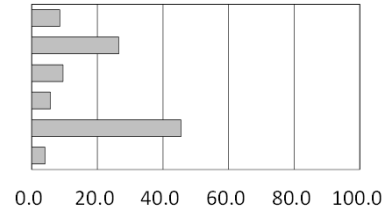
1 そう思う	33	(3.5)
2 どちらかといえばそう思う	156	(16.6)
3 どちらかといえばそう思わない	150	(15.9)
4 そう思わない	93	(9.9)
5 わからない	461	(49.0)
無回答	48	(5.1)
	941	(100.0)



問10 あなたのお住いになっている地域の子育てや高齢者福祉について、日頃、どのように感じていますか

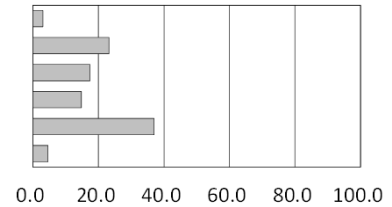
① 通常保育のほか、一時預かりや延長保育など、さまざまな保育サービスが充実している

1 そう思う	81	(8.6)
2 どちらかといえばそう思う	250	(26.6)
3 どちらかといえばそう思わない	89	(9.5)
4 そう思わない	54	(5.7)
5 わからない	428	(45.5)
無回答	39	(4.1)
	941	(100.0)



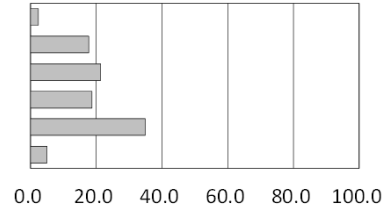
② 仕事と子育てが両立できる環境が整っている

1 そう思う	29	(3.1)
2 どちらかといえばそう思う	218	(23.2)
3 どちらかといえばそう思わない	164	(17.4)
4 そう思わない	139	(14.8)
5 わからない	348	(37.0)
無回答	43	(4.6)
	941	(100.1)



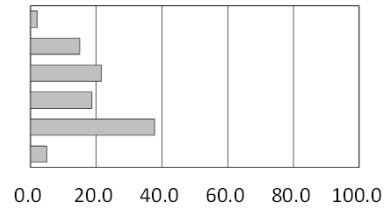
③ 家庭の経済状況に関わらず、学校以外における学習や様々な活動(習いごとなど)ができる環境が整っている

1 そう思う	23	(2.4)
2 どちらかといえばそう思う	167	(17.7)
3 どちらかといえばそう思わない	200	(21.3)
4 そう思わない	176	(18.7)
5 わからない	328	(34.9)
無回答	47	(5.0)
	941	(100.0)



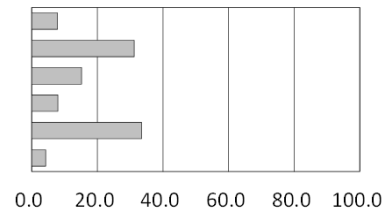
④ 高齢者の就労環境が整っている

1 そう思う	20	(2.1)
2 どちらかといえばそう思う	141	(15.0)
3 どちらかといえばそう思わない	202	(21.5)
4 そう思わない	176	(18.7)
5 わからない	356	(37.8)
無回答	46	(4.9)
	941	(100.0)



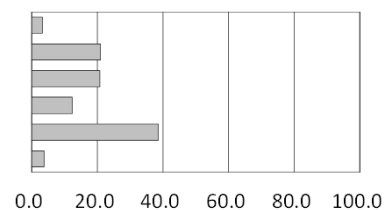
⑤ 老人クラブ活動や生涯学習活動などの場や機会がある

1 そう思う	74	(7.9)
2 どちらかといえばそう思う	294	(31.2)
3 どちらかといえばそう思わない	143	(15.2)
4 そう思わない	75	(8.0)
5 わからない	315	(33.5)
無回答	40	(4.3)
	941	(100.1)



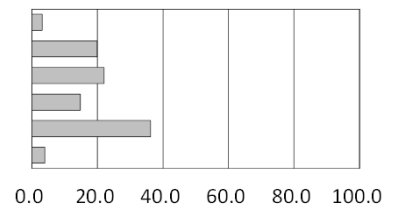
⑥ 高齢者が社会参加できる環境が整っている

1 そう思う	31	(3.3)
2 どちらかといえばそう思う	198	(21.0)
3 どちらかといえばそう思わない	196	(20.8)
4 そう思わない	117	(12.4)
5 わからない	363	(38.6)
無回答	36	(3.8)
	941	(99.9)



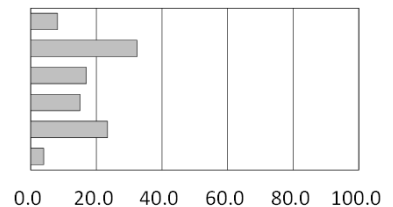
⑦ 高齢者が生きがいをもって生活できる場や機会がある

1 そう思う	30 (3.2)
2 どちらかといえばそう思う	187 (19.9)
3 どちらかといえばそう思わない	207 (22.0)
4 そう思わない	139 (14.8)
5 わからない	341 (36.2)
無回答	37 (3.9)
941 (100.0)	



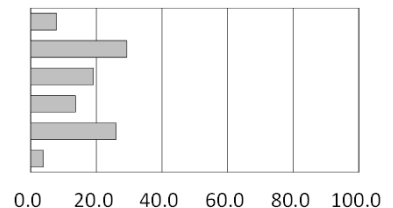
⑧ 老人ホームなどの施設が整備されている

1 そう思う	77 (8.2)
2 どちらかといえばそう思う	305 (32.4)
3 どちらかといえばそう思わない	160 (17.0)
4 そう思わない	141 (15.0)
5 わからない	220 (23.4)
無回答	38 (4.0)
941 (100.0)	



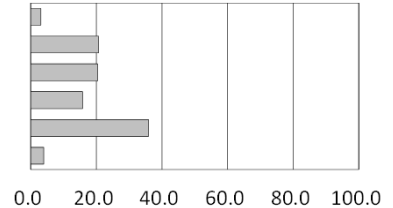
⑨ 介護や福祉のサービスが充実している

1 そう思う	74 (7.9)
2 どちらかといえばそう思う	276 (29.3)
3 どちらかといえばそう思わない	180 (19.1)
4 そう思わない	128 (13.6)
5 わからない	246 (26.1)
無回答	37 (3.9)
941 (99.9)	



⑩ 公共施設は、子育て世代や高齢者、障がい者にも利用しやすい

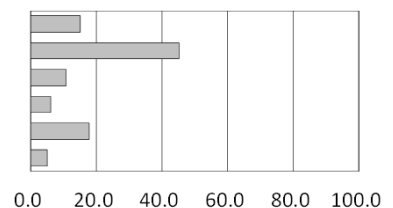
1 そう思う	29 (3.1)
2 どちらかといえばそう思う	195 (20.7)
3 どちらかといえばそう思わない	192 (20.4)
4 そう思わない	149 (15.8)
5 わからない	338 (35.9)
無回答	38 (4.0)
941 (99.9)	



問11 健康づくりについて

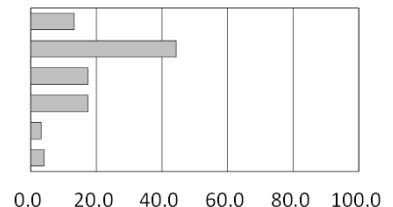
① 市の健康相談や健康診断が充実している

1 そう思う	142 (15.1)
2 どちらかといえばそう思う	425 (45.2)
3 どちらかといえばそう思わない	102 (10.8)
4 そう思わない	57 (6.1)
5 わからない	168 (17.9)
無回答	47 (5.0)
941 (100.1)	



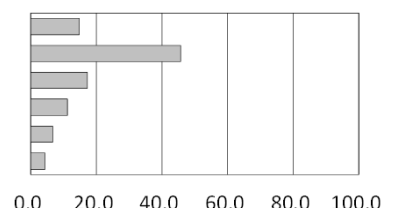
② 自分は健康である

1 そう思う	125 (13.3)
2 どちらかといえばそう思う	417 (44.3)
3 どちらかといえばそう思わない	165 (17.5)
4 そう思わない	165 (17.5)
5 わからない	30 (3.2)
無回答	39 (4.1)
941 (99.9)	



③ 生きがいをもって生活している

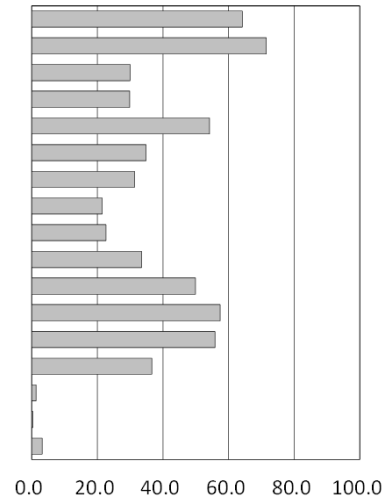
1 そう思う	139 (14.8)
2 どちらかといえばそう思う	430 (45.7)
3 どちらかといえばそう思わない	163 (17.3)
4 そう思わない	105 (11.2)
5 わからない	63 (6.7)
無回答	41 (4.4)
941 (100.1)	



問12 あなたは、日常生活の中で、健康づくりについて取り組んでいることはありますか

	※ 複数回答あり
1 定期的に健康診断などを受けている	604 (64.2)
2 かかりつけの病院や薬局がある	673 (71.5)
3 健康増進のために意識的に運動している	282 (30.0)
4 1日3食野菜を食べている	281 (29.9)
5 十分な睡眠と休養をとっている	510 (54.2)
6 主食、主菜、副菜の揃った食事を食べる	328 (34.9)
7 夕食後に間食をしない	295 (31.3)
8 毎日体重を測る習慣をもつ	202 (21.5)
9 週に2日はお酒を飲まない	213 (22.6)
10 毎日こまめに体を動かす	315 (33.5)
11 食べたら歯磨きをする	470 (49.9)
12 タバコを吸わない、吸わせない	540 (57.4)
13 身近な人に気軽に声をかけ挨拶を交わす	526 (55.9)
14 自分にあったストレス解消法を見つける	344 (36.6)
15 特に意識していない	12 (1.3)
16 その他	4 (0.4)
無回答	30 (3.2)

5,629

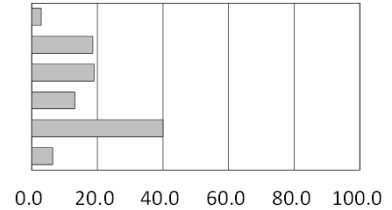


問13 生涯学習・文化・スポーツ・青少年健全育成について

① 生涯学習のための施設や設備等が整備されていて利用しやすい

1 そう思う	27 (2.9)
2 どちらかといえばそう思う	175 (18.6)
3 どちらかといえばそう思わない	179 (19.0)
4 そう思わない	124 (13.2)
5 わからない	376 (40.0)
無回答	60 (6.4)

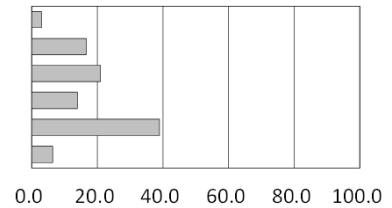
941 (100.1)



② 生涯学習に関する情報が十分提供されている

1 そう思う	28 (3.0)
2 どちらかといえばそう思う	157 (16.7)
3 どちらかといえばそう思わない	198 (21.0)
4 そう思わない	131 (13.9)
5 わからない	367 (39.0)
無回答	60 (6.4)

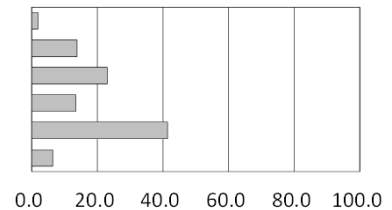
941 (100.0)



③ 文化財に関する情報が提供されている

1 そう思う	18 (1.9)
2 どちらかといえばそう思う	130 (13.8)
3 どちらかといえばそう思わない	216 (23.0)
4 そう思わない	127 (13.5)
5 わからない	390 (41.4)
無回答	60 (6.4)

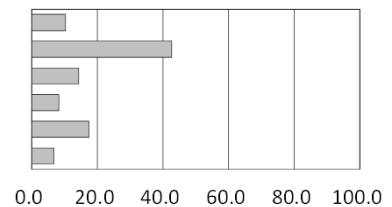
941 (100.0)



④ 郷土芸能や地域の祭などが継承されている

1 そう思う	97 (10.3)
2 どちらかといえばそう思う	402 (42.7)
3 どちらかといえばそう思わない	135 (14.3)
4 そう思わない	78 (8.3)
5 わからない	165 (17.5)
無回答	64 (6.8)

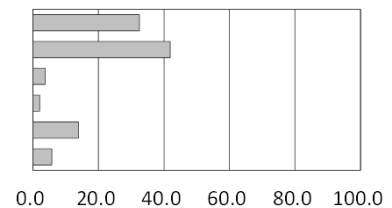
941 (99.9)



⑤ 郷土の伝統文化や文化財を大切にしたい

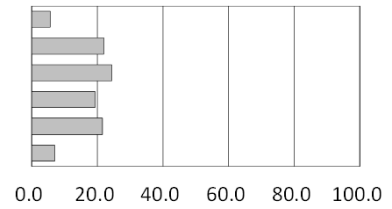
1 そう思う	306 (32.5)
2 どちらかといえばそう思う	394 (41.9)
3 どちらかといえばそう思わない	35 (3.7)
4 そう思わない	20 (2.1)
5 わからない	131 (13.9)
無回答	55 (5.8)

941 (99.9)



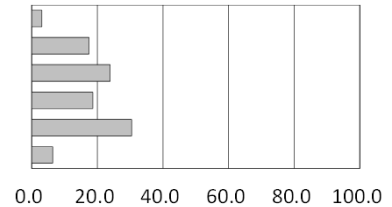
⑥ 芸術文化にふれる機会がある

1 そう思う	53	(5.6)
2 どちらかといえばそう思う	207	(22.0)
3 どちらかといえばそう思わない	230	(24.4)
4 そう思わない	182	(19.3)
5 わからない	203	(21.6)
無回答	66	(7.0)
	941	(99.9)



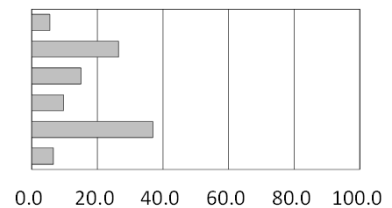
⑦ スポーツ・レクリエーション施設が整備されていて利用しやすい

1 そう思う	29	(3.1)
2 どちらかといえばそう思う	165	(17.5)
3 どちらかといえばそう思わない	225	(23.9)
4 そう思わない	175	(18.6)
5 わからない	287	(30.5)
無回答	60	(6.4)
	941	(100.0)



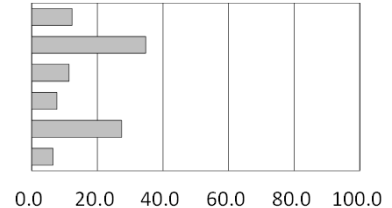
⑧ 学校を中心に地域が協力して教育が行われている

1 そう思う	52	(5.5)
2 どちらかといえばそう思う	249	(26.5)
3 どちらかといえばそう思わない	141	(15.0)
4 そう思わない	90	(9.6)
5 わからない	347	(36.9)
無回答	62	(6.6)
	941	(100.1)



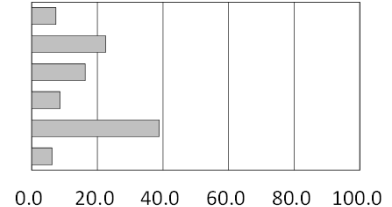
⑨ 青少年の健全育成に関心を持っている

1 そう思う	116	(12.3)
2 どちらかといえばそう思う	327	(34.8)
3 どちらかといえばそう思わない	107	(11.4)
4 そう思わない	72	(7.7)
5 わからない	258	(27.4)
無回答	61	(6.5)
	941	(100.1)



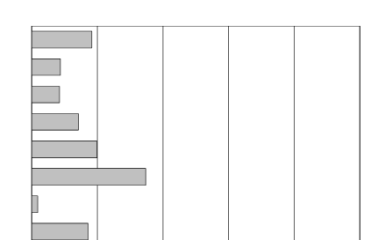
⑩ 身近な地域で青少年健全育成活動(例:地域パトロールなど)が行われている

1 そう思う	70	(7.4)
2 どちらかといえばそう思う	212	(22.5)
3 どちらかといえばそう思わない	153	(16.3)
4 そう思わない	82	(8.7)
5 わからない	366	(38.9)
無回答	58	(6.2)
	941	(100.0)



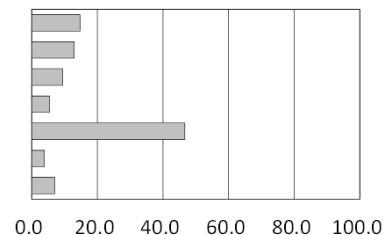
問14 生涯学習に対するあなたの状況について

	※ 複数回答あり	
1 何らかの生涯学習活動を行った(昨年1年間で)	172	(18.3)
2 生涯学習活動で学んだ成果を日々の暮らしに役立てている	83	(8.8)
3 日頃から継続して何か芸術・文化活動をしている	80	(8.5)
4 日頃から継続して何かスポーツを行っている	134	(14.2)
5 生涯学習活動に取り組んでいないが、今後、新たに取り組みたいと思っている	187	(19.9)
6 生涯学習活動に取り組んでおらず、今のところ、新たに取り組むつもりはない	327	(34.8)
7 その他	17	(1.8)
無回答	162	(17.2)
	1,162	



問15 あなたは、この1年間にスポーツ・運動をどの位行いましたか

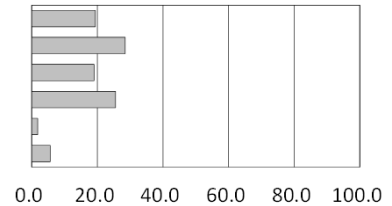
1 週に3日以上	138	(14.7)
2 週に1日以上	122	(13.0)
3 月に1~3日	88	(9.4)
4 半年に1~3日	51	(5.4)
5 行っていない	439	(46.7)
6 わからない	37	(3.9)
無回答	66	(7.0)
	941	(100.1)



問16 買い物環境について

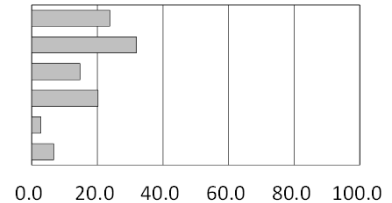
① 欲しいものが市内で買える

1 そう思う	183	(19.4)
2 どちらかといえばそう思う	268	(28.5)
3 どちらかといえばそう思わない	179	(19.0)
4 そう思わない	241	(25.6)
5 わからない	17	(1.8)
無回答	53	(5.6)
	941	(99.9)



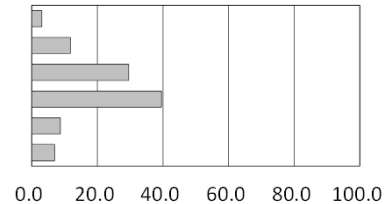
② 市内の商店街によく買い物に行く

1 そう思う	224	(23.8)
2 どちらかといえばそう思う	300	(31.9)
3 どちらかといえばそう思わない	138	(14.7)
4 そう思わない	190	(20.2)
5 わからない	26	(2.8)
無回答	63	(6.7)
	941	(100.1)



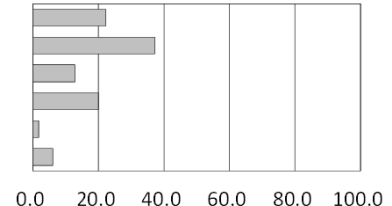
③ 市内の商店街に活気がある

1 そう思う	29	(3.1)
2 どちらかといえばそう思う	111	(11.8)
3 どちらかといえばそう思わない	279	(29.6)
4 そう思わない	373	(39.6)
5 わからない	83	(8.8)
無回答	66	(7.0)
	941	(99.9)



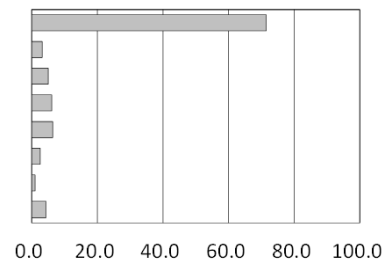
④ 普段の買い物は身近な店でほとんど用事が足りる

1 そう思う	209	(22.2)
2 どちらかといえばそう思う	350	(37.2)
3 どちらかといえばそう思わない	120	(12.8)
4 そう思わない	188	(20.0)
5 わからない	17	(1.8)
無回答	57	(6.1)
	941	(100.1)



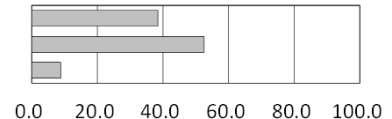
問17 あなたは、どこで買い物をすることが多いですか

1 市内の大型店(スーパーマーケット、専門店など)	673	(71.5)
2 市内商店(商店街・個人商店)	30	(3.2)
3 市外の大型店(スーパーマーケット、専門店など)	47	(5.0)
4 コンビニエンスストア	57	(6.1)
5 通信販売(インターネット、テレビショッピングなど)	60	(6.4)
6 移動販売(注文宅配サービスを含む)	24	(2.6)
7 その他	9	(1.0)
無回答	41	(4.4)
	941	(100.2)



問18 あなたは現在企業や団体、個人事業主などに雇用されていますか。

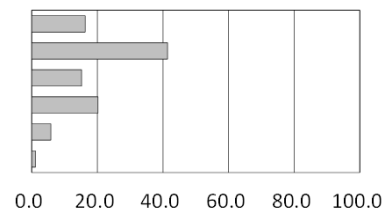
1 雇用されている	362	(38.5)
2 雇用されていない(自営している、無職など)	495	(52.6)
無回答	84	(8.9)
	941	(100.0)



問19 就労環境について (問18で1と回答した方)

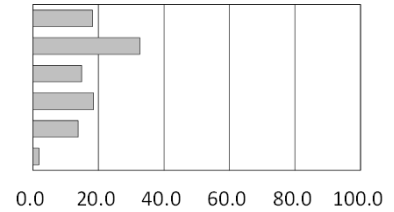
① 職場の仕事に関する研修や訓練などが充実している

1 そう思う	59	(16.3)
2 どちらかといえばそう思う	150	(41.4)
3 どちらかといえばそう思わない	55	(15.2)
4 そう思わない	73	(20.2)
5 わからない	21	(5.8)
無回答	4	(1.1)
	362	(100.0)



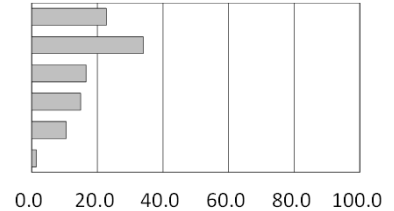
② 育児休暇や介護休暇が取得しやすい

1 そう思う	66	(18.2)
2 どちらかといえばそう思う	118	(32.6)
3 どちらかといえばそう思わない	54	(14.9)
4 そう思わない	67	(18.5)
5 わからない	50	(13.8)
無回答	7	(1.9)
	362	(99.9)



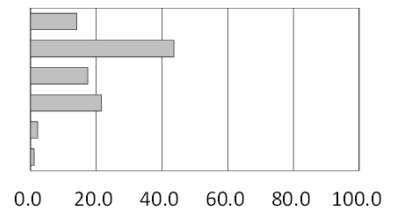
③ 職場の仕事の内容や待遇で男女の差がない

1 そう思う	82	(22.7)
2 どちらかといえばそう思う	123	(34.0)
3 どちらかといえばそう思わない	60	(16.6)
4 そう思わない	54	(14.9)
5 わからない	38	(10.5)
無回答	5	(1.4)
	362	(100.1)



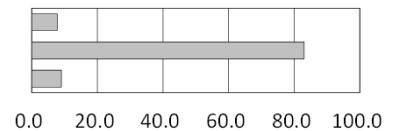
④ 全体的にみて就労環境に満足している

1 そう思う	51	(14.1)
2 どちらかといえばそう思う	158	(43.6)
3 どちらかといえばそう思わない	63	(17.4)
4 そう思わない	78	(21.5)
5 わからない	8	(2.2)
無回答	4	(1.1)
	362	(99.9)



問20 現在、通院・通学・通勤・買い物などで公共交通を利用していますか

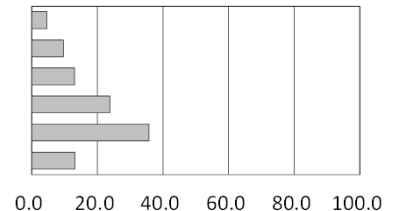
1 利用している	73	(7.8)
2 利用していない	782	(83.1)
無回答	86	(9.1)
	941	(100.0)



問21 公共交通環境について、どのように感じていますか

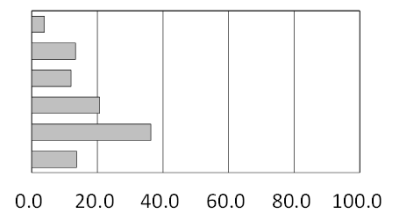
① 市内を走る三陸鉄道が利用しやすい

1 そう思う	44	(4.7)
2 どちらかといえばそう思う	90	(9.6)
3 どちらかといえばそう思わない	123	(13.1)
4 そう思わない	224	(23.8)
5 わからない	336	(35.7)
無回答	124	(13.2)
	941	(100.1)



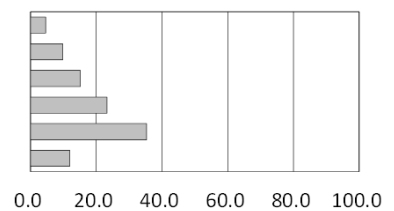
② 市内を走るBRTが利用しやすい

1 そう思う	37	(3.9)
2 どちらかといえばそう思う	126	(13.4)
3 どちらかといえばそう思わない	113	(12.0)
4 そう思わない	195	(20.7)
5 わからない	342	(36.3)
無回答	128	(13.6)
	941	(99.9)



③ 市内を走る路線バスが利用しやすい

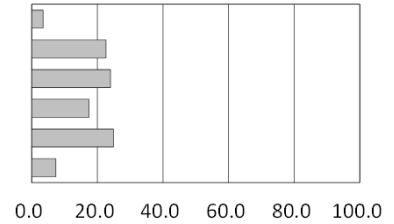
1 そう思う	43	(4.6)
2 どちらかといえばそう思う	92	(9.8)
3 どちらかといえばそう思わない	143	(15.2)
4 そう思わない	219	(23.3)
5 わからない	332	(35.3)
無回答	112	(11.9)
	941	(100.1)



問22 地域活動・人権などについて

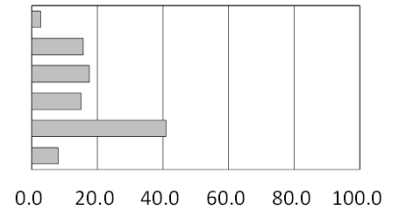
① 住民主体の地区・地域活動、まちづくり活動が活発に行われている

1 そう思う	33	(3.5)
2 どちらかといえばそう思う	213	(22.6)
3 どちらかといえばそう思わない	226	(24.0)
4 そう思わない	165	(17.5)
5 わからない	234	(24.9)
無回答	70	(7.4)
	941	(99.9)



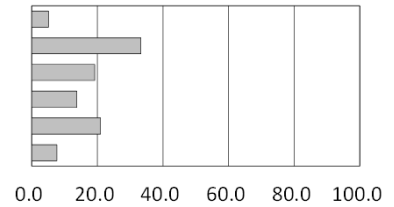
② 中学生・高校生はよく地域行事やボランティア活動に参加している

1 そう思う	25	(2.7)
2 どちらかといえばそう思う	148	(15.7)
3 どちらかといえばそう思わない	166	(17.6)
4 そう思わない	141	(15.0)
5 わからない	385	(40.9)
無回答	76	(8.1)
	941	(100.0)



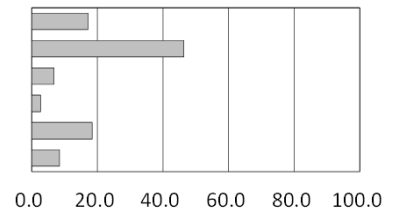
③ 何事も助け合える地域である

1 そう思う	48	(5.1)
2 どちらかといえばそう思う	313	(33.3)
3 どちらかといえばそう思わない	181	(19.2)
4 そう思わない	129	(13.7)
5 わからない	198	(21.0)
無回答	72	(7.7)
	941	(100.0)



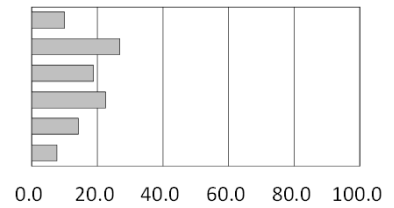
④ 支援が必要な人に対して、手助けをしたいと思っている

1 そう思う	162	(17.2)
2 どちらかといえばそう思う	437	(46.4)
3 どちらかといえばそう思わない	64	(6.8)
4 そう思わない	25	(2.7)
5 わからない	173	(18.4)
無回答	80	(8.5)
	941	(100.0)



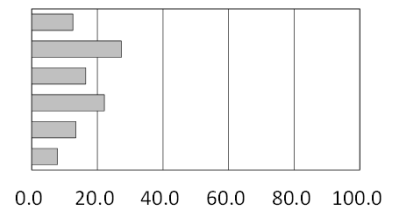
⑤ 性別による役割分担意識(「男は仕事、女は家庭」など)がある

1 そう思う	94	(10.0)
2 どちらかといえばそう思う	252	(26.8)
3 どちらかといえばそう思わない	177	(18.8)
4 そう思わない	212	(22.5)
5 わからない	134	(14.2)
無回答	72	(7.7)
	941	(100.0)



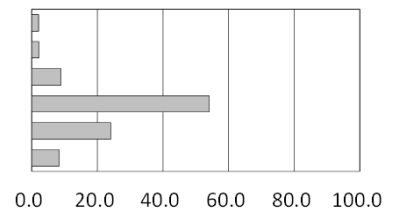
⑥ 家庭内で男女が家事(炊事、掃除、洗濯、子育て、介護など)の分担をしている

1 そう思う	119	(12.6)
2 どちらかといえばそう思う	257	(27.3)
3 どちらかといえばそう思わない	155	(16.5)
4 そう思わない	209	(22.2)
5 わからない	127	(13.5)
無回答	74	(7.9)
	941	(100.0)



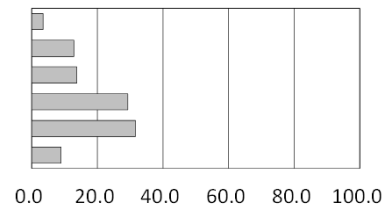
⑦ セクシュアル・ハラスメント(性的いやがらせ)がある

1 そう思う	20	(2.1)
2 どちらかといえばそう思う	21	(2.2)
3 どちらかといえばそう思わない	85	(9.0)
4 そう思わない	509	(54.1)
5 わからない	227	(24.1)
無回答	79	(8.4)
	941	(99.9)



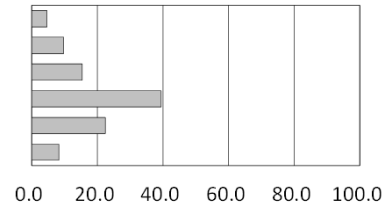
⑧ 性別の違いが個性や能力を発揮する上で制約になっている

1 そう思う	33	(3.5)
2 どちらかといえばそう思う	121	(12.9)
3 どちらかといえばそう思わない	129	(13.7)
4 そう思わない	276	(29.3)
5 わからない	297	(31.6)
無回答	85	(9.0)
	941	(100.0)



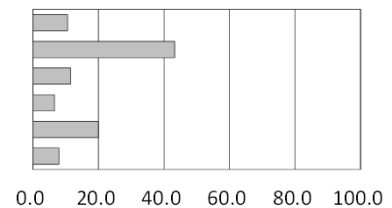
⑨ プライバシーの侵害がある

1 そう思う	44	(4.7)
2 どちらかといえばそう思う	91	(9.7)
3 どちらかといえばそう思わない	145	(15.4)
4 そう思わない	372	(39.5)
5 わからない	211	(22.4)
無回答	78	(8.3)
	941	(100.0)



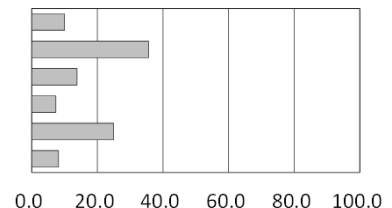
⑩ 高齢者に対して周囲の理解がある

1 そう思う	100	(10.6)
2 どちらかといえばそう思う	407	(43.3)
3 どちらかといえばそう思わない	109	(11.6)
4 そう思わない	62	(6.6)
5 わからない	188	(20.0)
無回答	75	(8.0)
	941	(100.1)



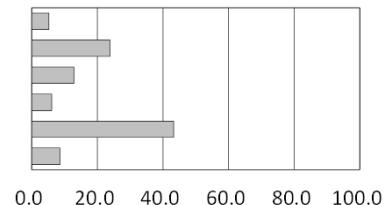
⑪ 障がい者に対して周囲の理解がある

1 そう思う	94	(10.0)
2 どちらかといえばそう思う	335	(35.6)
3 どちらかといえばそう思わない	130	(13.8)
4 そう思わない	70	(7.4)
5 わからない	235	(25.0)
無回答	77	(8.2)
	941	(100.0)



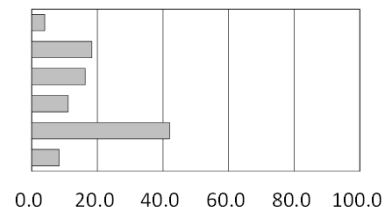
⑫ 外国人に対して周囲の理解がある

1 そう思う	49	(5.2)
2 どちらかといえばそう思う	225	(23.9)
3 どちらかといえばそう思わない	121	(12.9)
4 そう思わない	57	(6.1)
5 わからない	407	(43.3)
無回答	82	(8.7)
	941	(100.1)



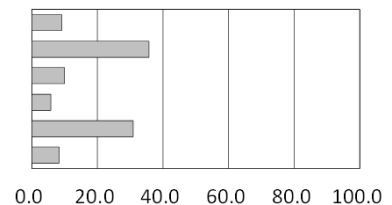
⑬ 地域で子育てに取り組もうとする機運がある

1 そう思う	38	(4.0)
2 どちらかといえばそう思う	172	(18.3)
3 どちらかといえばそう思わない	153	(16.3)
4 そう思わない	104	(11.1)
5 わからない	395	(42.0)
無回答	79	(8.4)
	941	(100.1)



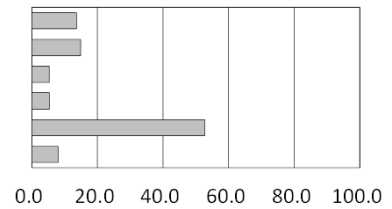
⑭ それぞれの基本的な人権が尊重されている

1 そう思う	86	(9.1)
2 どちらかといえばそう思う	336	(35.7)
3 どちらかといえばそう思わない	94	(10.0)
4 そう思わない	55	(5.8)
5 わからない	291	(30.9)
無回答	79	(8.4)
	941	(99.9)



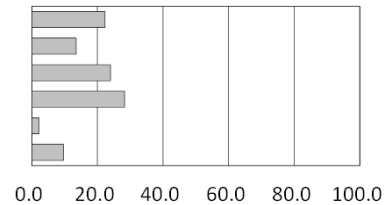
⑮ DV被害などについて相談窓口があることを知っている

1 そう思う	128	(13.6)
2 どちらかといえばそう思う	140	(14.9)
3 どちらかといえばそう思わない	50	(5.3)
4 そう思わない	51	(5.4)
5 わからない	496	(52.7)
無回答	76	(8.1)
	941	(100.0)



問23 地区・地域活動またはあまちづくり活動に対する今のあなたの状況について

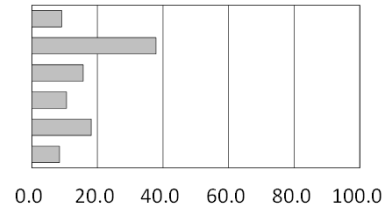
1 地区・地域活動またはあまちづくり活動に参加している	210	(22.3)
2 今は参加していないが、機会があれば積極的に参加したい	127	(13.5)
3 今は参加していないが、興味はある	226	(24.0)
4 あまり興味がない・参加したいと思わない	266	(28.3)
5 その他	21	(2.2)
無回答	91	(9.7)
	941	(100.0)



問24 行政運営・市民参加・市民活動について

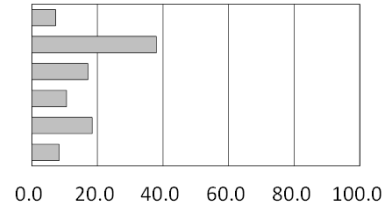
① 行政情報は容易に入手できる

1 そう思う	86	(9.1)
2 どちらかといえばそう思う	357	(37.9)
3 どちらかといえばそう思わない	148	(15.7)
4 そう思わない	100	(10.6)
5 わからない	170	(18.1)
無回答	80	(8.5)
	941	(99.9)



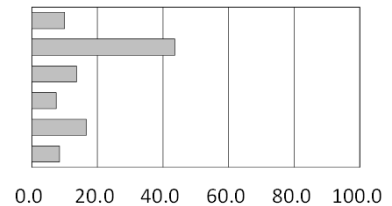
② 窓口業務や施設利用など市の行政サービスは利用しやすい

1 そう思う	69	(7.3)
2 どちらかといえばそう思う	358	(38.0)
3 どちらかといえばそう思わない	162	(17.2)
4 そう思わない	100	(10.6)
5 わからない	173	(18.4)
無回答	79	(8.4)
	941	(99.9)



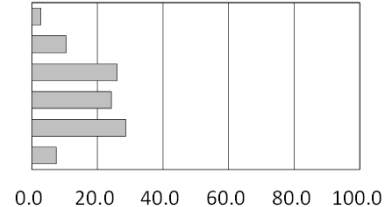
③ 広報やホームページなどで行政情報が十分提供されている

1 そう思う	94	(10.0)
2 どちらかといえばそう思う	411	(43.7)
3 どちらかといえばそう思わない	128	(13.6)
4 そう思わない	71	(7.5)
5 わからない	157	(16.7)
無回答	80	(8.5)
	941	(100.0)



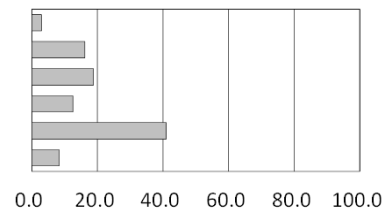
④ 市民の声が行政に届きやすい

1 そう思う	26	(2.8)
2 どちらかといえばそう思う	99	(10.5)
3 どちらかといえばそう思わない	246	(26.1)
4 そう思わない	229	(24.3)
5 わからない	270	(28.7)
無回答	71	(7.5)
	941	(99.9)



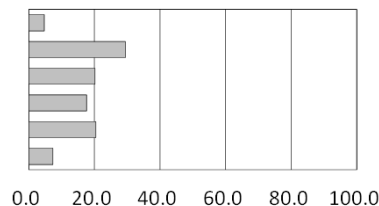
⑤ 広域的な連携や交流が市民サービスの向上に役立っている

1 そう思う	28	(3.0)
2 どちらかといえばそう思う	152	(16.2)
3 どちらかといえばそう思わない	177	(18.8)
4 そう思わない	119	(12.6)
5 わからない	386	(41.0)
無回答	79	(8.4)
	941	(100.0)



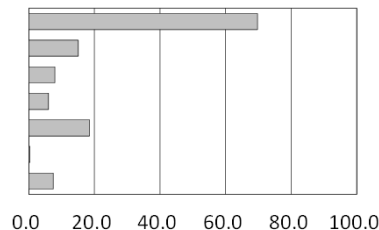
⑥ 全体的にみて市の行政サービスに満足している

1 そう思う	44 (4.7)
2 どちらかといえばそう思う	278 (29.5)
3 どちらかといえばそう思わない	190 (20.2)
4 そう思わない	166 (17.6)
5 わからない	193 (20.5)
無回答	70 (7.4)
	941 (99.9)



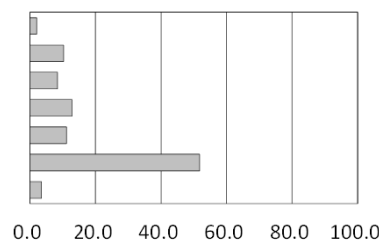
問25 あなたは、日常生活の中で、取り組んでいることはありますか

	※ 複数回答あり
1 市の広報誌、刊行物をよく読んでいます	657 (69.8)
2 市のホームページを見ている	142 (15.1)
3 市公式SNS(ツイッター、フェイスブック、ライン、ユーチューブ)を見ている	75 (8.0)
4 コミュニティFMの番組を聴いている	56 (6.0)
5 特に意識していない	174 (18.5)
6 その他	3 (0.3)
無回答	71 (7.5)
	1,178



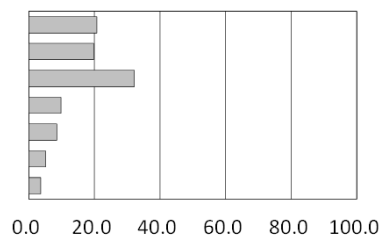
問26 あなたは、現在のところにお住まいになって、何年くらいになりますか

1 1年未満	20 (2.1)
2 1～5年	97 (10.3)
3 6～9年	79 (8.4)
4 10～19年	120 (12.8)
5 20～29年	105 (11.2)
6 30年以上	487 (51.8)
無回答	33 (3.5)
	941 (100.1)



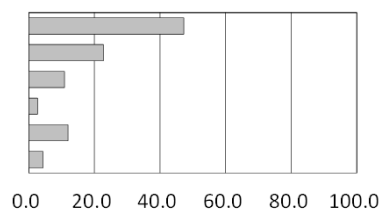
問27 全体的にみて、現在住んでいるところは住みよいですか

1 住みよい	196 (20.8)
2 まあまあ住みよい	186 (19.8)
3 ふつう	303 (32.2)
4 やや住みにくい	92 (9.8)
5 住みにくい	81 (8.6)
6 何ともいえない	48 (5.1)
無回答	35 (3.7)
	941 (100.0)



問28 あなたは、これからも現在住んでいる地域に住み続けたいですか

1 ずっと住み続けたい	445 (47.3)
2 当分は住み続けたい	214 (22.7)
3 いずれは転居したい	103 (10.9)
4 すぐにも転居したい	25 (2.7)
5 どちらともいえない	113 (12.0)
無回答	41 (4.4)
	941 (100.0)



問29 (問28で3または4と回答した方のみ) その主な理由は何ですか

	※ 複数回答あり
1 付近の生活環境が悪いから	42 (32.8)
2 交通の便が悪いから	70 (54.7)
3 隣近所の間人間関係があまりよくないから	10 (7.8)
4 今の住宅が狭いから	12 (9.4)
5 現在借家であるが、持家に移りたいから	16 (12.5)
6 商売や事業に不利だから	11 (8.6)
7 仕事の都合で	18 (14.1)
8 子どもの教育のため	21 (16.4)
9 自分の就職のため	11 (8.6)
10 その他	18 (14.1)
無回答	7 (5.5)
	236

