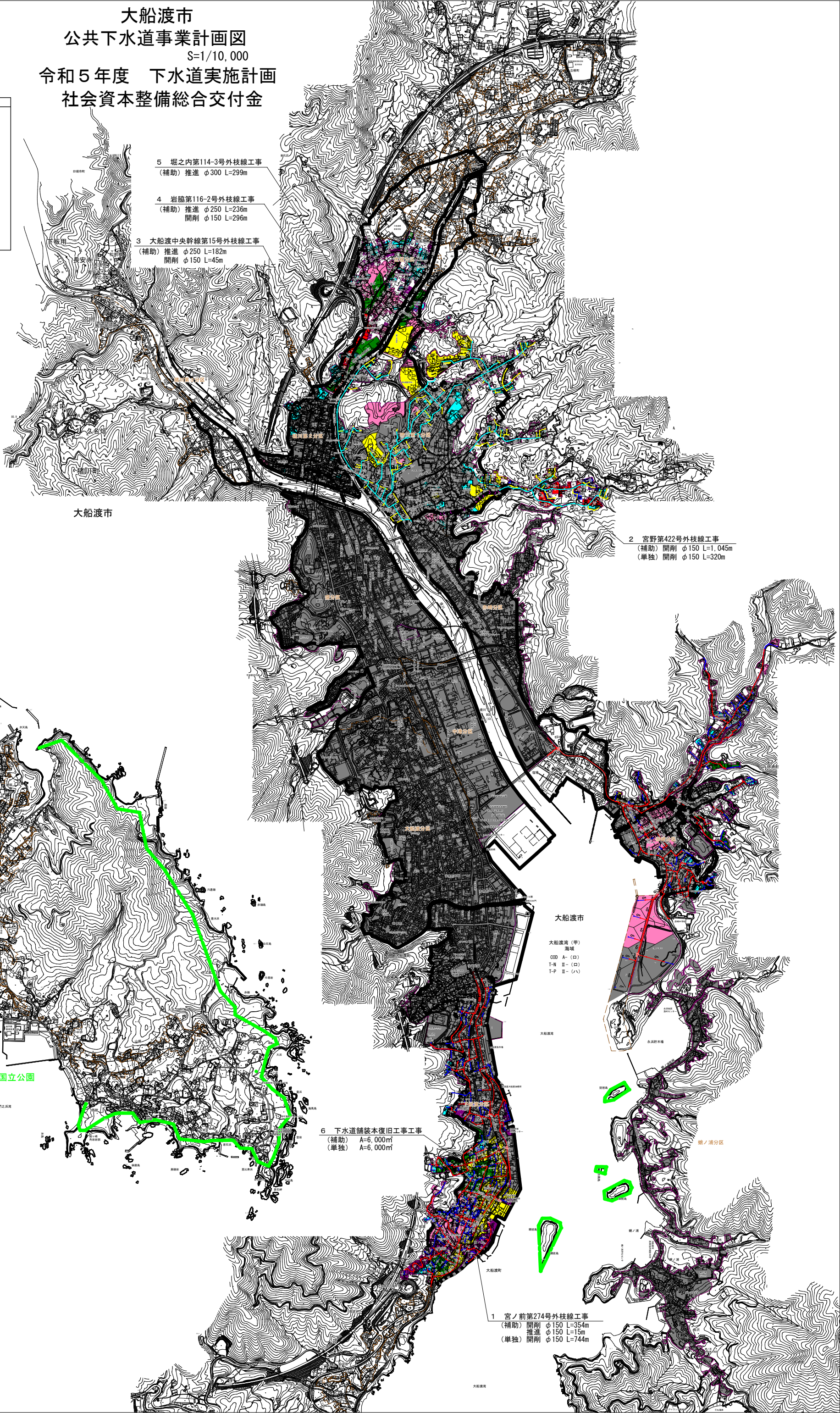


# 大船渡市 公共下水道事業計画図 S=1/10,000

## 令和5年度 下水道実施計画 社会資本整備総合交付金



凡例	
公共下水道	令和3年度以前施工済
令和4年度施工済	令和5年度施工
令和6年度施工予定	令和7年度以降施工予定
令和8年度以降施工予定	令和5年度以降予定 (民地開通)
復興交付金事業 (完了)	防災集団移転事業 (完了)
令和5年度単独施工	処理区域界
認可区域	市街化区域
自然公園区域	



5 堀之内第114-3号外枝線工事  
(補助) 推進 φ300 L=299m

4 岩脇第116-2号外枝線工事  
(補助) 推進 φ250 L=236m  
閉削 φ150 L=296m

3 大船渡中央幹線第15号外枝線工事  
(補助) 推進 φ250 L=182m  
閉削 φ150 L=45m

2 宮野第422号外枝線工事  
(補助) 閉削 φ150 L=1,045m  
(単独) 閉削 φ150 L=320m

6 下水道舗装本復旧工事  
(補助) A=6,000m<sup>2</sup>  
(単独) A=6,000m<sup>2</sup>

1 宮ノ前第274号外枝線工事  
(補助) 閉削 φ150 L=354m  
推進 φ150 L=15m  
(単独) 閉削 φ150 L=744m

大船渡市

大船渡市

大船渡港 (甲)  
海堤  
000 A-(口)  
I-線 II-(口)  
I-P II-(ハ)

陸中海岸国立公園

新ノ瀬分区分