

**【2】国道 45 号線**

〈状況〉道路に凹凸があり、雨水がたまる

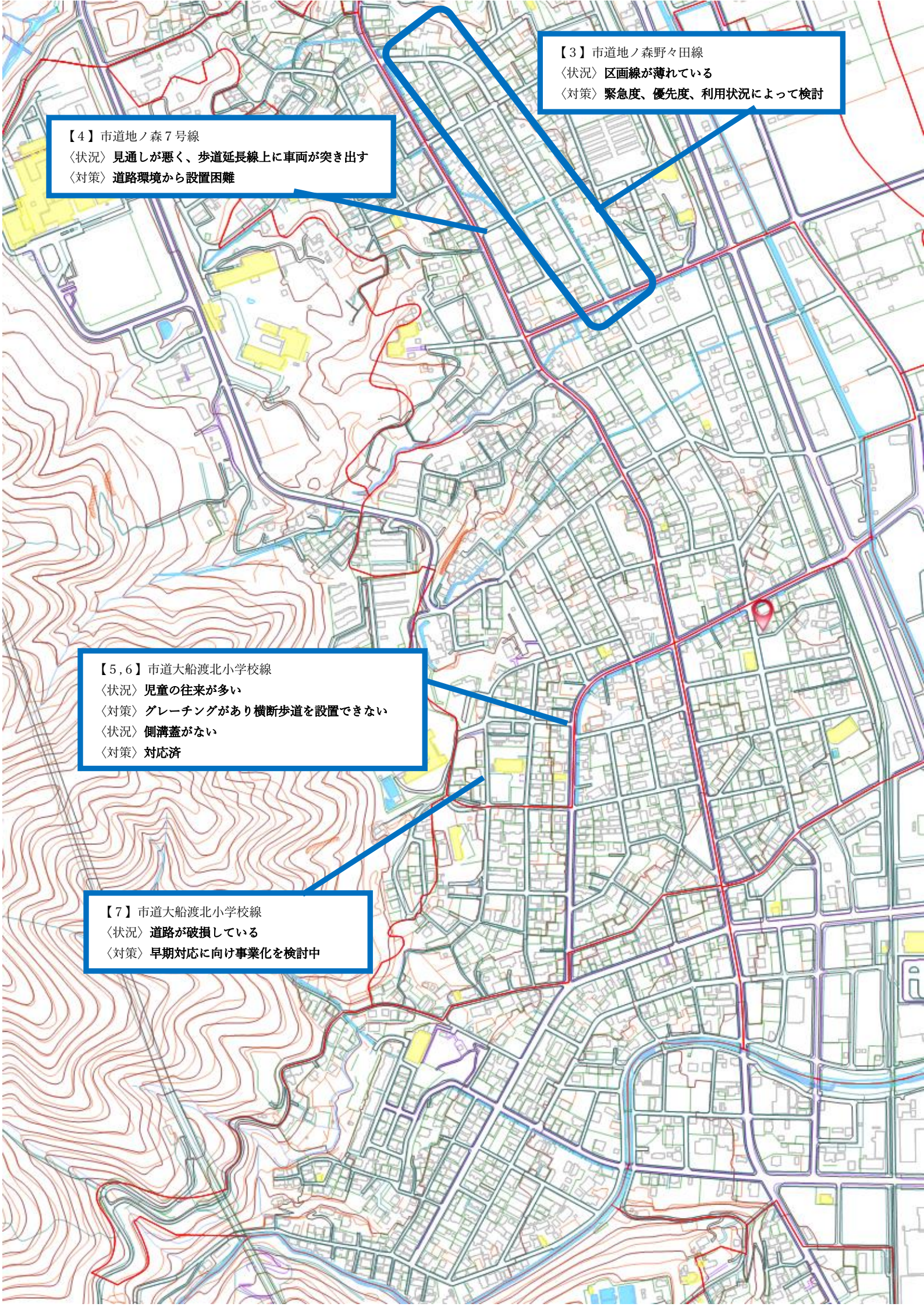
〈対策〉対応検討中

**【1】市道盛小線と市道盛こども園 2 号線の交差点**

〈状況〉横断する際、危険

〈対策〉検討中





【3】市道地ノ森野々田線  
〈状況〉区画線が薄れている  
〈対策〉緊急度、優先度、利用状況によって検討

【4】市道地ノ森7号線  
〈状況〉見通しが悪く、歩道延長線上に車両が突き出す  
〈対策〉道路環境から設置困難

【5,6】市道大船渡北小学校線  
〈状況〉児童の往来が多い  
〈対策〉グレーチングがあり横断歩道を設置できない  
〈状況〉側溝蓋がない  
〈対策〉対応済

【7】市道大船渡北小学校線  
〈状況〉道路が破損している  
〈対策〉早期対応に向け事業化を検討中



【9】市道明神前10号線  
〈状況〉見通しが悪い  
〈対策〉対応中

【8】市道山馬越線  
〈状況〉雨水がたまりやすい  
〈対策〉修繕を実施予定





【10】細浦駅前通と県道38号線との交差点  
〈状況〉優先道路を明確にするため  
〈対策〉どちらが優先か判断が不可能。通行する者全員が気をつけなければならない



A topographic map showing a road network with contour lines. Five blue callout boxes with white text are overlaid on the map, pointing to specific road segments. The roads are color-coded: red for main roads, blue for secondary roads, and yellow for specific points of interest. A large blue area representing a lake is visible in the lower right quadrant.

【11】市道平林大田線

〈状況〉一時停止線が薄くなっている  
〈対策〉補修対応

【12】市道平林大田線

〈状況〉横断旗を置く筒がない  
〈対策〉市民環境課にて対応予定

【13】県道 38 号線

〈状況〉ガードレールが損壊している  
〈対策〉対応済

【15】市道高清水鶴巻線

〈状況〉見通しが悪い  
〈対策〉対応中

【14】市道高清水鶴巻線

〈状況〉見通しが悪い  
〈対策〉カーブミラーは優先順位の高いところから設置する



【16】

〈状況〉 車道と歩行者通路の区別がつかない  
〈対策〉 対応検討中

【17】 主要地方道大船渡綾里三陸線

〈状況〉 横断歩道に気づきにくい  
〈対策〉 注意喚起看板を横断歩道付近に移設済

【25,26,27】 主要地方道大船渡綾里三陸線

〈状況〉 横断歩道に気づきにくい  
〈対策〉 横断歩道の移設は検討中  
ダイヤモンドは設置困難  
ラインカラー化は横断歩道移設で対応したことから検討



【18】 主要地方道大船渡綾里三陸線

〈状況〉 見通しが悪く、交通量が多い

〈対策〉 道路環境から横断歩道、グリーンベルトは設置困難

【19】 主要地方道大船渡綾里三陸線

〈状況〉 見通しが悪く、交通量が多い

〈対策〉 路面標示対応済

【20,21,22】 市道大立線

〈状況〉 ガードレールの隙間がある

〈対策〉 立ち入り防止ロープ設置済

〈状況〉 車道が狭い

〈対策〉 減速帯を設置すると二輪車が転倒する可能性があるため設置困難

〈状況〉 見通しが悪い

〈対策〉 対応中

【23】 主要地方道大船渡綾里三陸線

〈状況〉 工事中であり、歩道がない場所もある

〈対策〉 横断注意看板を設置し、注意喚起を図った





【24】 主要地方道大船渡綾里三陸線

〈状況〉 交通量が多い

〈対策〉 道路環境から横断歩道はグリーンベルトは設置困難  
歩行者注意の看板を設置し、注意喚起を図った



【28】市道久名畑右岸堤防線

〈状況〉未舗装

〈対策〉交通安全の趣旨と異なる。地区要望で要望を

【31】市道前田1号線と市道前田5号線の交差点

〈状況〉見通しが悪い

〈対策〉対応中

【29】市道大冷久名畑線

〈状況〉スピードを出す車両がある

〈対策〉規制以外の方法を検討中



【33】市道中井下欠線と市道堀之内長洞線の交差点

〈状況〉通行車両が増加している

〈対策〉路側帯の整備、縁石ブロックの処理を対応を検討中

【34】市道富岡線

〈状況〉橋が狭く車両がすれ違いできない

〈対策〉橋梁の拡幅の予定なし

【30】市道下権現堂12号線と市道下権現堂11号線の交差点

〈状況〉見通しが悪い

〈対策〉カーブミラーは優先順位が高いところから設置

【32】市道富岡線と市道中井下欠線の交差点

〈状況〉通行が不便

〈対策〉一時停止線の移設を検討中

【35】市道長谷堂線

〈状況〉歩道がない

〈対策〉早期対応に向け事業化を検討中

【36】主要地方道大船渡綾里三陸線と市道長谷堂線の交差点

〈状況〉右折できず渋滞

〈対策〉警察と協議。交差点付近の走行速度が上昇する可能性があり、危険度が増す可能性あり。今後交通状況を観察しながら対応を協議

【37】主要地方道大船渡綾里三陸線と市道中井沢線の交差点

〈状況〉見通しが悪い

〈対策〉警察と協議。交差点付近の走行速度が上昇する可能性があり、危険度が増す可能性あり。今後交通状況を観察しながら対応を協議





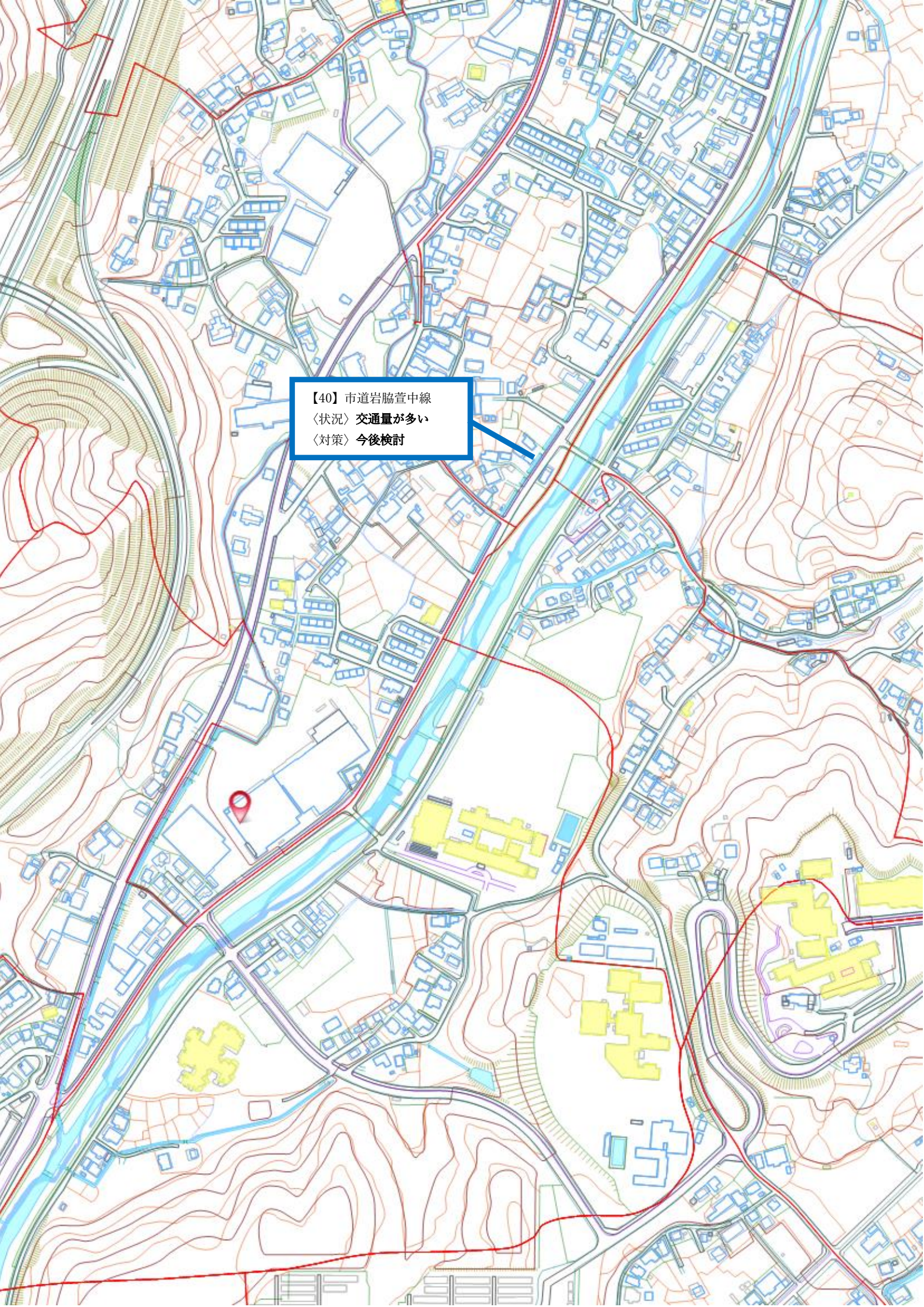


【39】国道 45 号線  
〈状況〉交通量が多い  
〈対策〉今後検討

【41】市道関谷小林線  
〈状況〉側溝蓋がない  
〈対策〉緊急度、優先度、利用状況に応じて検討

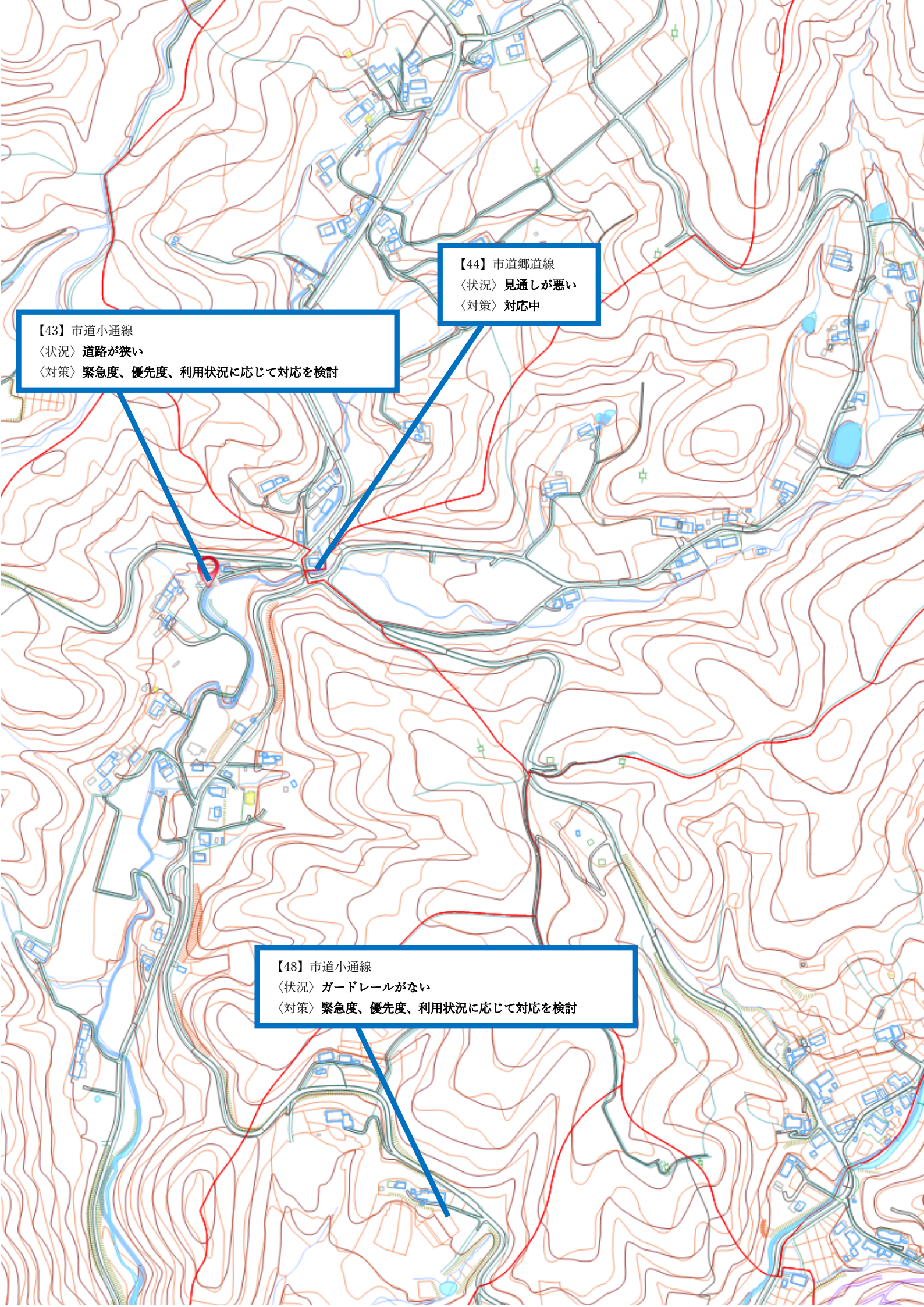
【42】市道上手線  
〈状況〉見通しが悪い  
〈対策〉対応中



A topographic map of a town area. A river flows through the center, with buildings and roads on either side. A specific road section is highlighted with a red double line. A blue callout box points to this section. The map includes contour lines, a red location pin, and several yellow-shaded buildings.

【40】市道岩脇萱中線  
〈状況〉交通量が多い  
〈対策〉今後検討





【43】市道小通線  
〈状況〉道路が狭い  
〈対策〉緊急度、優先度、利用状況に応じて対応を検討

【44】市道郷道線  
〈状況〉見通しが悪い  
〈対策〉対応中

【48】市道小通線  
〈状況〉ガードレールがない  
〈対策〉緊急度、優先度、利用状況に応じて対応を検討



【47】市道小通線

〈状況〉ガードレールがない

〈対策〉対応済

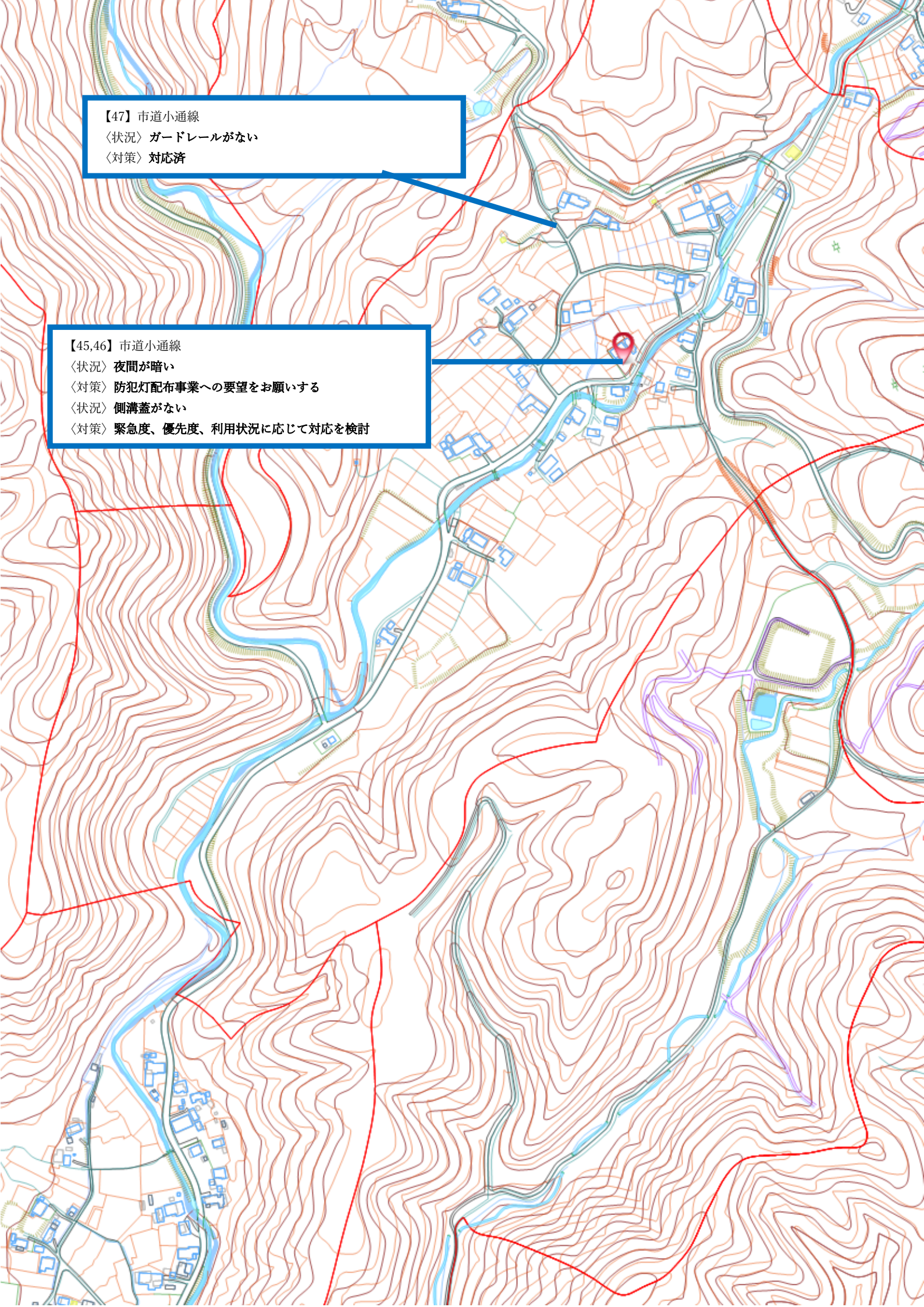
【45,46】市道小通線

〈状況〉夜間が暗い

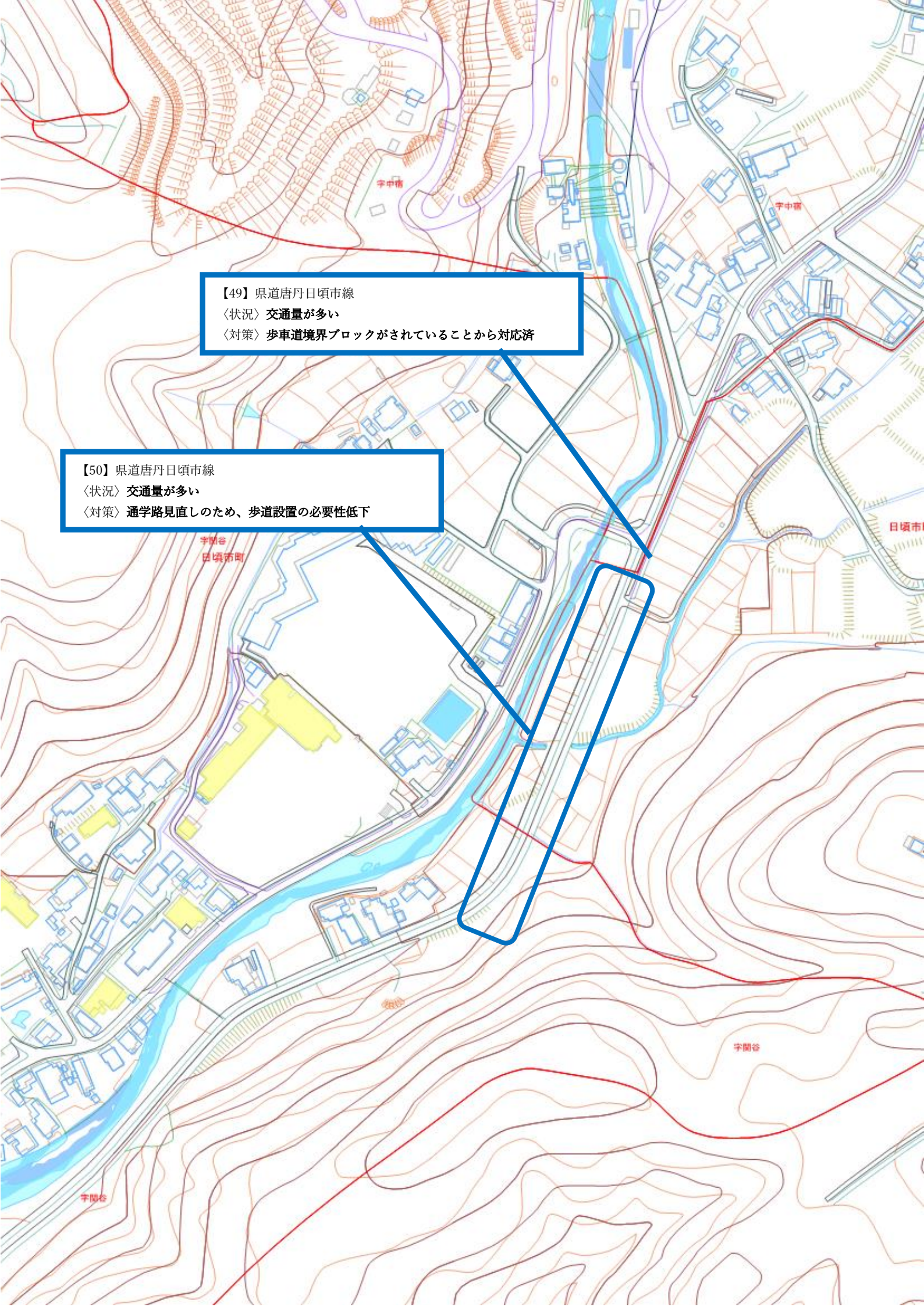
〈対策〉防犯灯配布事業への要望をお願いします

〈状況〉側溝蓋がない

〈対策〉緊急度、優先度、利用状況に応じて対応を検討







【49】 県道唐丹日頃市線  
〈状況〉 交通量が多い  
〈対策〉 歩車道境界ブロックがされていることから対応済

【50】 県道唐丹日頃市線  
〈状況〉 交通量が多い  
〈対策〉 通学路見直しのため、歩道設置の必要性低下



【51,52】国道107号線と市道田代屋敷線の交差点

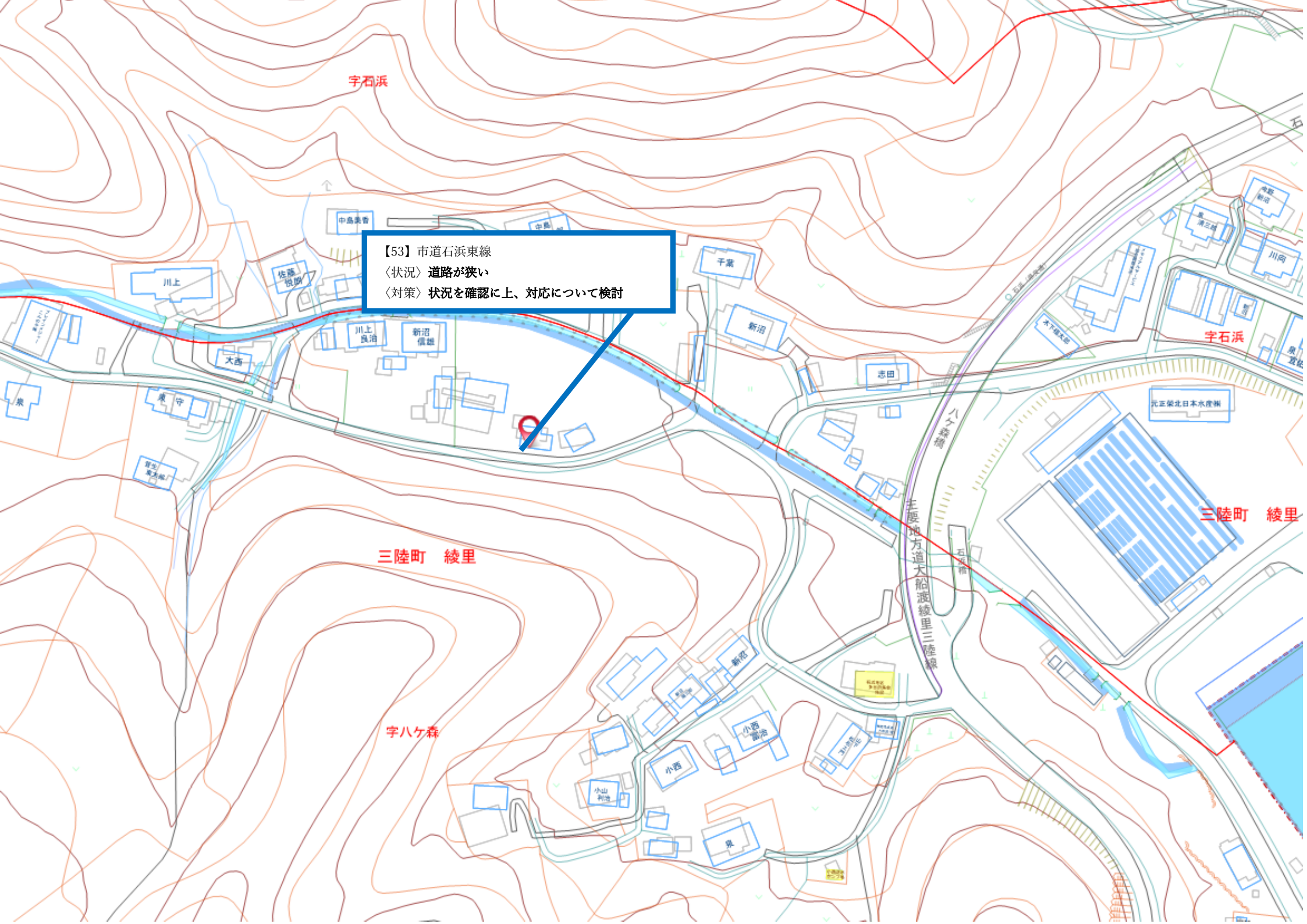
〈状況〉交通量が多い

〈対策〉道路環境から押しボタン式信号機の設置は困難

〈状況〉見通しが悪い

〈対策〉既設のカーブミラーがあるため、経過観測する





宇石浜

【53】市道石浜東線  
〈状況〉道路が狭い  
〈対策〉状況を確認に上、対応について検討

宇石浜

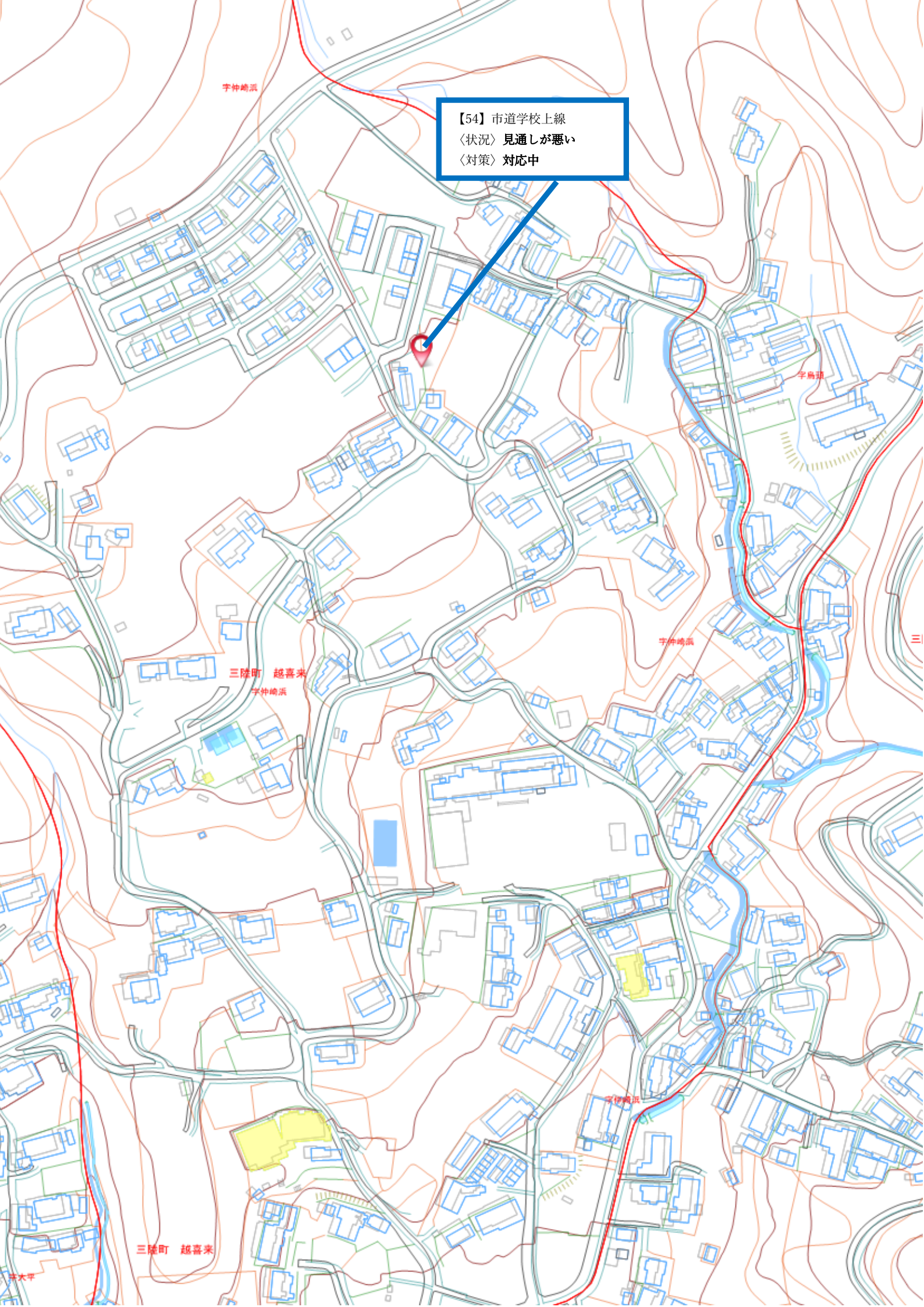
三陸町 綾里

三陸町 綾里

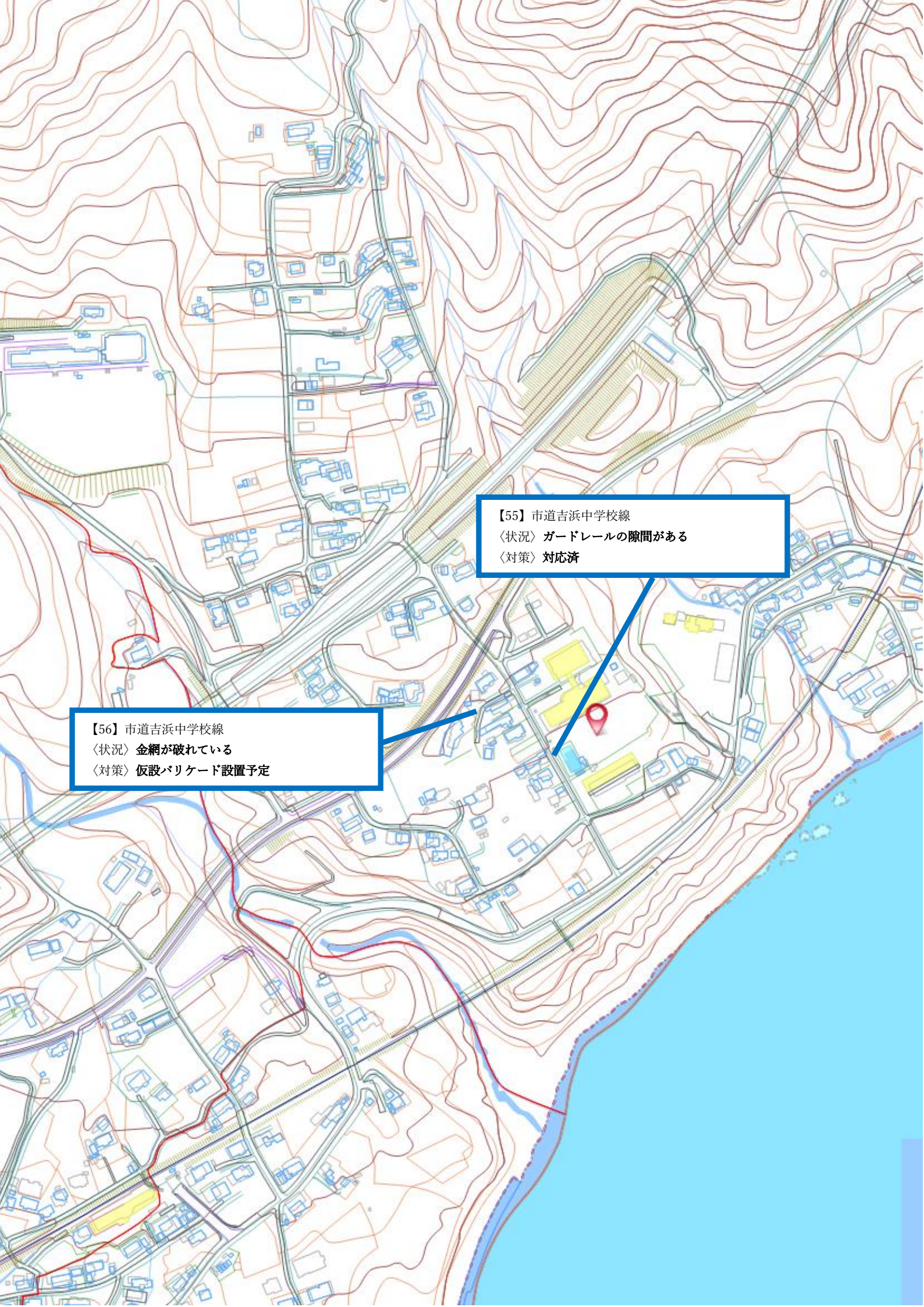
字八ヶ森



【54】市道学校上線  
〈状況〉見通しが悪い  
〈対策〉対応中







【55】市道吉浜中学校線

〈状況〉ガードレールの隙間がある

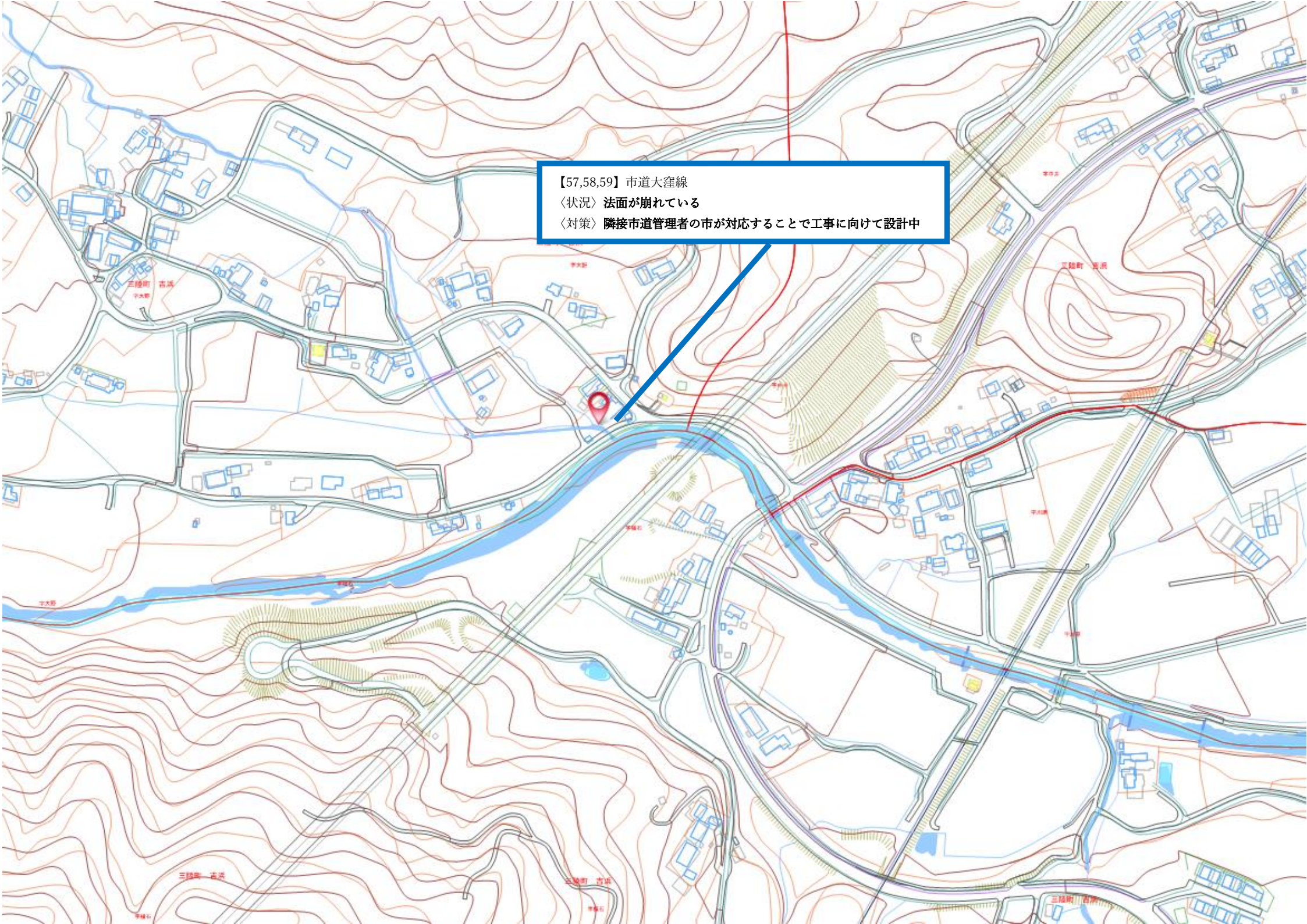
〈対策〉対応済

【56】市道吉浜中学校線

〈状況〉金網が破れている

〈対策〉仮設バリケード設置予定



A topographic map showing a river and surrounding terrain. A blue callout box with a white background and a blue border is positioned in the upper-middle section of the map. A blue line points from the bottom of the box to a red location marker on the riverbank. The map features brown contour lines, blue lines for the river and roads, and various symbols for buildings and infrastructure. The text inside the box is in Japanese.

【57,58,59】市道大窪線

〈状況〉法面が崩れている

〈対策〉隣接市道管理者の市が対応することで工事に向けて設計中