

大船渡市 水害ハザードマップ

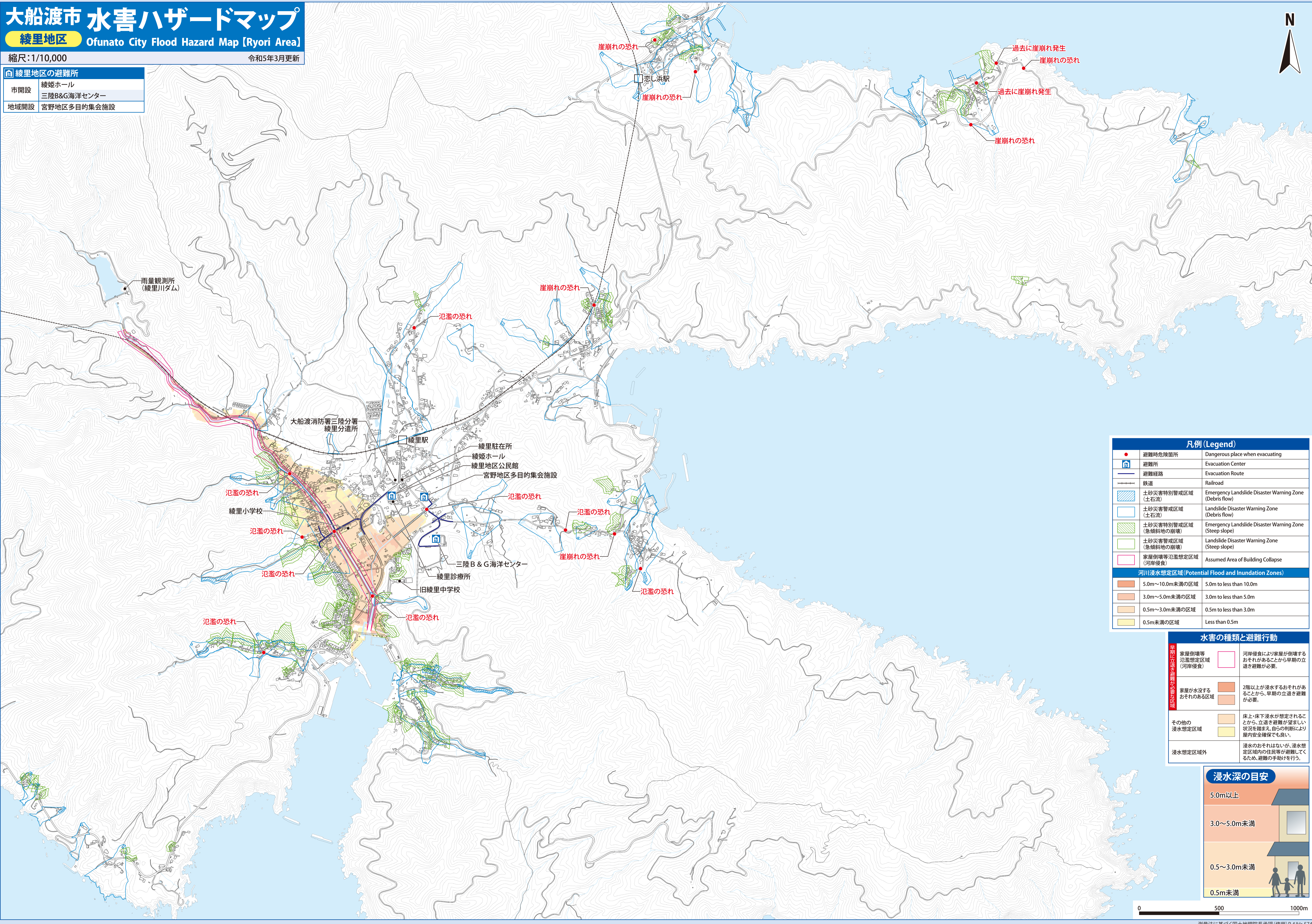
綾里地区

Ofunato City Flood Hazard Map [Ryori Area]

縮尺: 1/10,000

令和5年3月更新

綾里地区の避難所	
市開設	綾姫ホール 三陸B&G海洋センター
地域開設	宮野地区多目的集会施設



凡例 (Legend)	
	避難時危険箇所 Dangerous place when evacuating
	避難所 Evacuation Center
	避難経路 Evacuation Route
	鉄道 Railroad
	土砂災害特別警戒区域 (土石流) Emergency Landslide Disaster Warning Zone (Debris flow)
	土砂災害警戒区域 (土石流) Landslide Disaster Warning Zone (Debris flow)
	土砂災害特別警戒区域 (急傾斜地の崩壊) Emergency Landslide Disaster Warning Zone (Steep slope)
	土砂災害警戒区域 (急傾斜地の崩壊) Landslide Disaster Warning Zone (Steep slope)
	家屋倒壊等氾濫想定区域 (河岸侵食) Assumed Area of Building Collapse
河川浸水想定区域 (Potential Flood and Inundation Zones)	
	5.0m~10.0m未満の区域 5.0m to less than 10.0m
	3.0m~5.0m未満の区域 3.0m to less than 5.0m
	0.5m~3.0m未満の区域 0.5m to less than 3.0m
	0.5m未満の区域 Less than 0.5m

水害の種類と避難行動			
早期(立退き)避難 必須区域		家屋倒壊等 氾濫想定区域 (河岸侵食)	河岸侵食により家屋が倒壊する おそれがあることから早期の立 退き避難が必要。
		家屋が水没する おそれのある区域	2階以上が浸水するおそれがある ことから、早期の立退き避難 が必要。
		その他の 浸水想定区域	床上・床下浸水が想定されるこ とから、立退き避難が望ましい 状況を踏まえ、自らの判断により 屋内安全確保も良い。
		浸水想定区域外	浸水のおそれはないが、浸水想 定区域内の住民等が避難してく るため、避難の手助けを行う。

