

外観



間取り



玄関



居間 6畳和室 ①



8畳和室 ②



8畳和室 ③



4.5畳和室-④



4.5畳和室-⑤



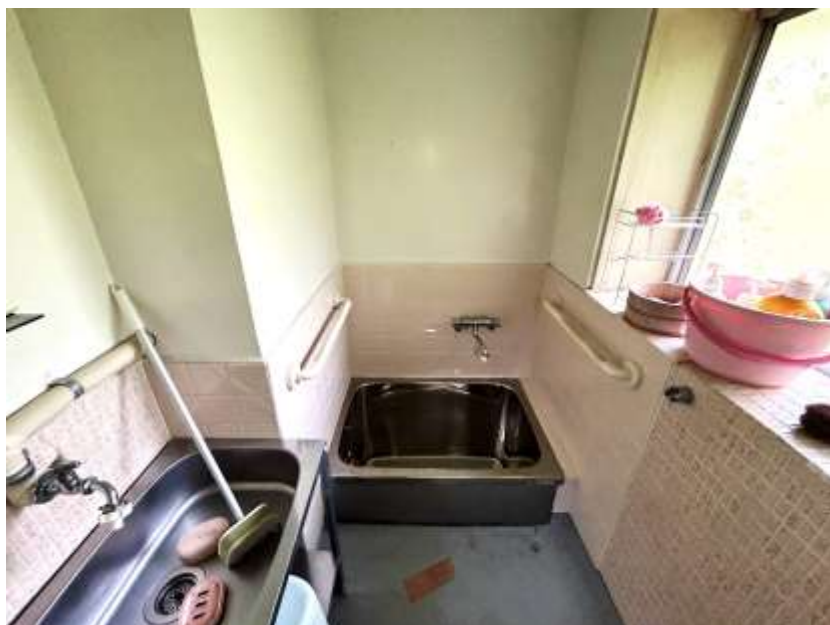
トイレ（汲み取り式－簡易水洗）



トイレ前手洗い



風呂場



洗濯機置き場(風呂場)



台所



台所内勝手口/風呂釜



通路の幅員



居宅南東側の庭

