

南/北棟間取り



※隣接した道路は南棟側のみ

南棟 外観



南棟 玄関



① 南棟 和室 8畳 (床の間)

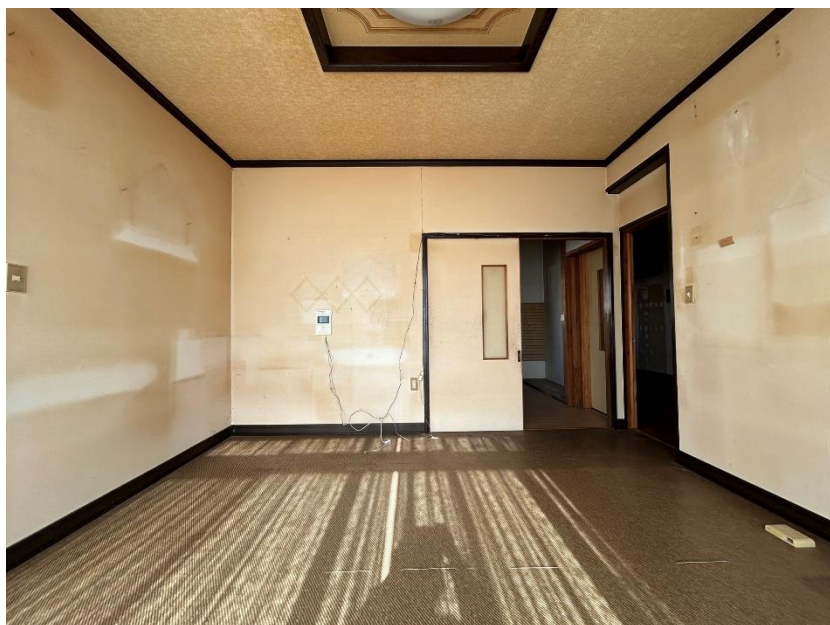


南棟 居間 8畳

② 南棟 和室 8畳(神棚・床の間)



南棟 台所 7畳



南棟 広縁



③ 南棟 和室8畳 (床の間)



南棟 玄関前ホール



南棟 洗面所



南棟 風呂



南棟 トイレ



南棟 和室6畳



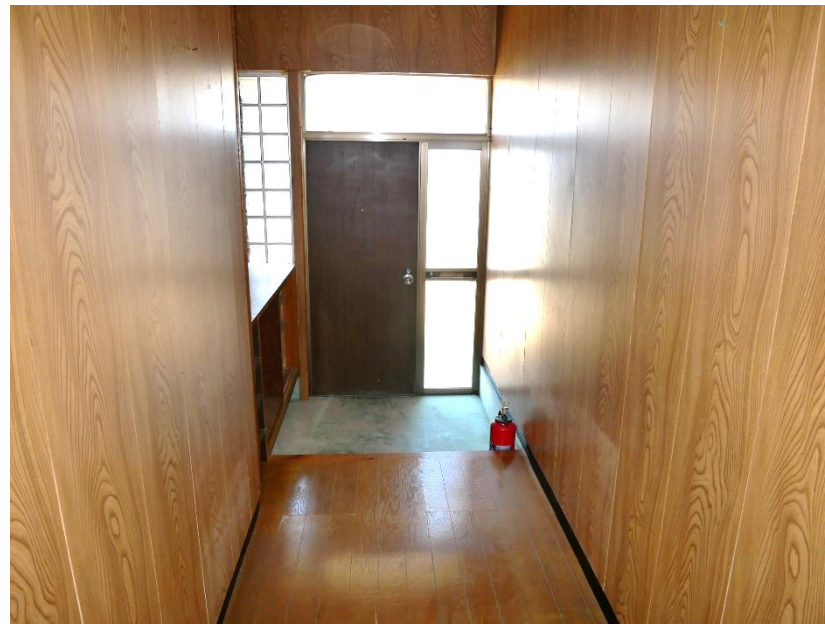
南棟横 外物置



北棟 外観



北棟 玄関



北棟 洋室(居間) 6畳



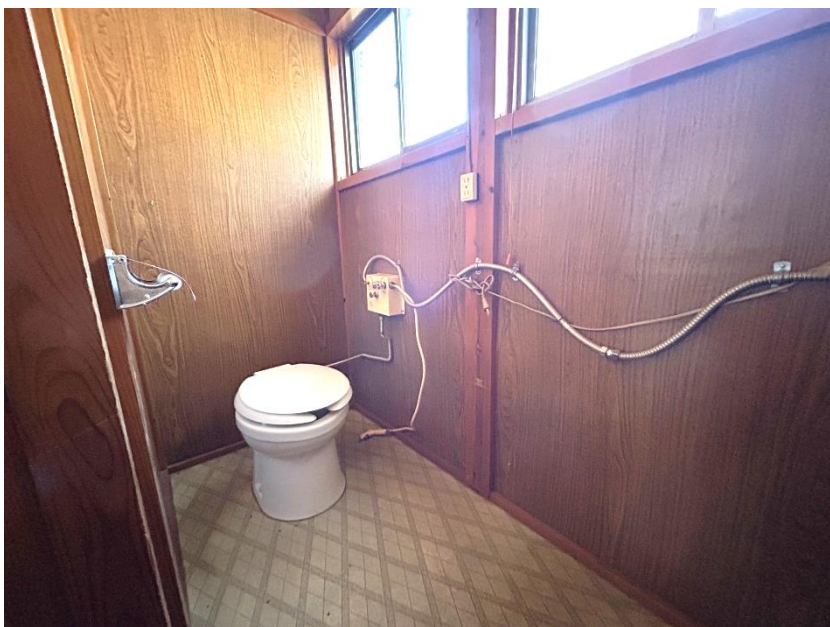
北棟 広縁 (洗面台あり)



④ 北棟 和室8畳 (仏間)



北棟 トイレ (簡易水洗)



⑤ 北棟 和室8畳 (床の間)



北棟 台所

