

# 大船渡市市民意識調査 結果報告書

2024年3月

大船渡市



## I 調査の概要

---

### 1 調査の目的

まちづくりや施策に対する市民の意識を把握するとともに、施策目的の達成状況を評価する際に必要な成果指標の現状値を把握するため実施する。

### 2 調査対象

調査対象者は、令和5年12月31日現在の「住民基本台帳」のデータから、18歳以上の男女2,000人を無作為に抽出した。

### 3 調査方法

配布、回収ともに郵送にて実施した。

### 4 調査期間

令和6年1月25日（木）～2月15日（木）

### 5 調査内容

- |                              |                        |
|------------------------------|------------------------|
| (1) 回答者自身について                | (8) 買い物環境について          |
| (2) 生活環境について                 | (9) 就労環境について           |
| (3) 環境保全・ごみ対策について            | (10) 公共交通環境について        |
| (4) 防災・防犯・交通安全について           | (11) 地域活動・人権などについて     |
| (5) 少子高齢化について                | (12) 行政運営・市民参画について     |
| (6) 健康づくりについて                | (13) 定住意識について          |
| (7) 生涯学習・文化・スポーツ・青少年健全育成について | (14) 大船渡市の将来のまちづくりについて |

### 6 回収状況

- (1) 発送数：2,000通 [前回(R5年2月)：2,000通]
- (2) 回答数：848通 [前回(R5年2月)：941通]
- (3) 回収率：42.4% [前回(R5年2月)：47.1%]

### 7 集計について

集計に当たっては、小数点以下第2位を四捨五入して算出しているため、回答の比率の合計が100%にならない場合がある。

回答の比率は、各設問に対する回答者数を基礎として算定しているため、複数回答を求めている設問については、比率の合計が100%を超える場合がある。

各項目における総回答数が異なっているのは、該当項目に対して複数回答を求めていることによる。

## II 調査結果の概要

※注) 数値は、「そう思う」と「どちらかといえばそう思う」を合算して「そう思う」〇〇%と、「そう思わない」と「どちらかといえばそう思わない」を合算して「そう思わない」〇〇%と表記したもの。

### 1 生活環境について

- 道路整備については、「日常生活で利用する道路が整備されている」が69.0%、「歩行や自動車を運転するとき、安心して道路を利用できる」が56.8%、「当市と県内陸部や三陸沿岸地域を結ぶ幹線道路の整備が進み、移動が便利になった」が74.0%となった。
- 公園や子どもの遊び場については、「道路、公園などが子育て世代や高齢者、障がい者でも利用しやすい」が32.9%、「身近なところに公園や広場が整備されている」が40.1%、「子どもの遊び場が確保されている」が30.7%で、いずれも「そう思わない」(51.8%、52.3%、55.7%)を下回った。
- 市の環境については、「良好な生活空間が確保されている」が71.2%、「きれいな空気、緑や自然が多く残っている」が87.4%、「全体的にみて市の環境は良好である」が62.4%となった。
- 医療体制については、「医療体制が整っている」が39.7%となり、「そう思わない」(52.6%)を下回った。
- インターネットの利用については、「普段の生活の中でインターネットを利用している」が67.8%となった。利用していない方の中では、「利用したい」、「教えてくれる人がいれば利用したい」が合わせて29.1%、「利用する必要がない」が61.0%となっている。
- 自宅における太陽光発電などの再生可能エネルギーの利用状況については、「利用している」が15.0%、「利用していない」が83.1%となった。
- 市の地球温暖化防止のための取組については、「地球温暖化や省エネに関する情報が充実している」が15.0%、「公共施設への太陽光発電などの再生可能エネルギーの導入が進んでいる」が9.8%となっている。

### 2 環境保全・ごみ対策について

- 日常生活において、「エコバックの持参、過剰包装を断る」を78.5%、「ごみの分別・資源リサイクルの実践」を76.9%、「生ごみの水切り」を66.3%、「節電・節水」を61.6%、「購入商品の長期間利用」を63.8%の方が心がけている。また、「生ごみの堆肥化」、「環境にやさしい商品の選択」はそれぞれ11.8%、38.2%となった。

### 3 防災・防犯・交通安全について

- 防災に関する取組状況では、「避難場所の確認」が最も多く76.8%、次いで「災害について家族で話し合う」が37.7%となった。また、「食料・水・衣類などの用意」は27.7%、「市の防災訓練への参加」は30.0%となった。
- 防犯に関する取組状況では、「外出時の戸締り」が最も多く79.0%、次いで「最新の消費生活情報へに関心を寄せている」が41.5%となった。また、「防犯対策グッズの携行」は2.8%、「外出時の近隣住民への声掛け」は7.3%となった。

### 4 少子高齢化について

- 「さまざまな保育サービスが充実している」は39.2%で、「そう思わない」の15.5%を上回っている。一方で「仕事と子育てが両立できる環境が整っている」については、「そう思う」が27.5%、「そう思わない」が31.7%を下回っている。
- 高齢者の就労・社会参加について、「就労環境が整っている」は16.4%、「そう思わない」は41.9%となった。また、「社会参加できる環境が整っている」が27.4%、「そう思わない」は31.2%となった。
- 介護や福祉について、「老人ホームなどの施設が整備されている」は40.4%、「そう思わない」は31.4%となった。また、「介護や福祉のサービスが充実している」が38.6%、「そう思わない」が31.7%となった。

### 5 健康づくりについて

- 日常生活において、「定期的な健康診断の受診」は66.6%、「かかりつけの病院や薬局を持つ」は67.6%、「声かけ・挨拶を交わす」は51.8%の方が取り組んでいる。
- タバコを吸わない方のこの1か月間でのタバコの煙を吸う機会の有無について、「ない」(65.7%)が「ある」(26.8%)を上回った。

## 6 生涯学習・文化・スポーツ・青少年健全育成について

- ・ 「生涯学習のための施設や設備等が整備されていて利用しやすい」が27.7%、「生涯学習に関する情報が十分提供されている」が24.8%、「スポーツ・レクリエーション施設が整備されていて利用しやすい」が24.4%となった。
- ・ 「文化財に関する情報が提供されている」が22.7%、「郷土芸能や地域の祭などが継承されている」が62.7%、「郷土の伝統芸能や文化財を大切にしたい」が78.1%となった。
- ・ 生涯学習の取組状況について、「日頃から継続して何か芸術・文化活動をしている」が9.7%、「日頃から継続して何かスポーツを行っている」が13.2%となった。一方で、「生涯学習活動に取り組んでいないが、今後、新たに取り組みたいと思っている」が22.2%、「生涯学習活動に取り組んでおらず、今のところ、新たに取り組むつもりはない」が36.2%となった。

## 7 買い物環境について

- ・ 69.6%の方が「市内の大型店」で、3.1%の方が「市内商店」で、7.4%の方が「市外の大型店」で、7.3%の方が「コンビニエンスストア」で、5.0%の方が「通信販売」で、1.4%の方が「移動販売」で買い物することが多いと回答した。

## 8 就労環境について

- ・ 「育児休暇や介護休暇が取得しやすい」が52.4%、「職場の仕事の内容や待遇で男女の差がない」が60.3%となった。
- ・ 就労環境について、「満足している」が60.6%、「そう思わない」が35.0%となった。

## 9 公共交通環境について

- ・ 日常生活における公共交通機関の利用について、「利用している」が7.4%となっており、「利用していない」が85.8%となった。
- ・ 各公共交通環境について、「市内を走る三陸鉄道が利用しやすい」が17.0%、「市内を走るBRTが利用しやすい」が18.4%、「市内を走る路線バスが利用しやすい」が17.5%となっており、いずれも「そう思わない」(32.7%、31.8%、38.7%)を下回った。

## 10 地域活動・人権などについて

- ・ 居住している地域について、「何事も助け合える地域である」が42.7%、「支援が必要な人に手助けをしたい」が67.5%で、いずれも「そう思わない」(30.8%、9.7%)を上回った。
- ・ 「セクシュアル・ハラスメント(性的いやがらせ)がある」が4.7%、「性別の違いが個性や能力を発揮する制約になった」が15.7%で、いずれも「そう思わない」(62.4%、44.8%)を下回った。
- ・ 「性別による役割分担意識(「男は仕事、女は家庭」など)がある」が30.3%、「家庭内で男女が家事(炊事、掃除、洗濯、子育て、介護など)の分担をしている」が41.6%となった。
- ・ 「プライバシーの侵害がある」が12.8%で、「そう思わない」(58.1%)を下回った。
- ・ 「高齢者に対する周囲の理解がある」が55.3%、「障がい者に対する周囲の理解がある」が48.0%、「外国人に対して周囲の理解がある」が31.0%であり、いずれも「そう思わない」(19.4%、20.9%、18.4%)を上回った。

## 11 行政運営・市民参画について

- ・ 「行政情報は容易に入手できる」が48.9%、「広報やホームページなどで行政情報が十分提供されている」が56.8%で、いずれも「そう思わない」(26.8%、18.6%)を上回っている。一方で、「市民の声が行政に届きやすい」は13.7%で、「そう思わない」(47.6%)を下回った。
- ・ 市の行政サービスについて「窓口業務や施設利用などが利用しやすい」が46.1%で、「そう思わない」(26.5%)を上回っている。一方で、「全体的にみて市の行政サービスに満足している」は30.8%で、「そう思わない」(38.4%)を下回った。

## 12 定住意識について

- ・ 現在住んでいるところについて、「住みよい」「まあまあ住みよい」が41.6%、「住みにくい」「やや住みにくい」が17.8%となった。
- ・ これからも現在住んでいる地域に住み続けることについて、「ずっと住み続けたい」「当分は住み続けたい」が68.5%、「いずれは転居したい」「すぐにでも転居したい」が13.5%となった。
- ・ 「いずれは転居したい」「すぐにでも転居したい」理由としては、「交通の便が悪いから」(47.0%)が最も多く、次いで「付近の生活環境が悪いから」(33.0%)、「商売や事業に不利だから」(12.2%)となった。

## 13 大船渡市の将来のまちづくりについて(新規)

- ・ 大船渡市が将来すべきまちづくりについては、「農林水産業や製造業など既存の地場産業の振興を中心としたまちづくり」(37.5%)が最も多く、次いで「健康づくり活動と地域医療の充実による心身ともに健康で暮らせるまちづくり」(37.4%)、「子どもの成長をまち全体で支え合う、子育てしやすいまちづくり」(35.1%)となった。

□ 大船渡市市民意識調査結果(集計表)

「割合1」…全回答者に対する割合 「割合2」…無回答者を除いた回答者数に対する割合

大分類	問番号	設問内容	設問選択肢	回答数	割合1	割合2
回答者自身について	問1-①	あなたの性別について	1 男	389	45.9	46.0
			2 女	454	53.5	53.7
			3 その他・答えたくない	2	0.2	0.2
			無回答	3	0.4	—
	問1-②	あなたの年齢について	1 及び2 18～29歳	42	5.0	5.0
			3 30～39歳	51	6.0	6.0
			4 40～49歳	80	9.4	9.5
			5 50～59歳	134	15.8	15.9
			6 60～64歳	78	9.2	9.3
			7 65～69歳	102	12.0	12.1
			8 70～74歳	111	13.1	13.2
			9 75歳以上	245	28.9	29.1
			無回答	5	0.6	—
	問1-③	あなたの職業について	1 自営業・事業主	65	7.7	7.7
			2 自由業（医師・弁護士など）	1	0.1	0.1
			3 農林業	14	1.7	1.7
			4 漁業	27	3.2	3.2
			5 教員・公務員	45	5.3	5.4
			6 会社員・団体職員	187	22.1	22.3
			7 学生	7	0.8	0.8
			8 パートタイマー	87	10.3	10.4
			9 無職	359	42.3	42.8
			10 その他	47	5.5	5.6
	無回答	9	1.1	—		
	問1-④	あなたのお住まいの地区について	1 盛	94	11.1	11.2
			2 大船渡	188	22.2	22.3
			3 末崎	103	12.1	12.2
			4 赤崎	81	9.6	9.6
			5 猪川	85	10.0	10.1
			6 立根	100	11.8	11.9
			7 日頃市	56	6.6	6.6
			8 三陸町綾里	60	7.1	7.1
			9 三陸町越喜来	52	6.1	6.2
			10 三陸町吉浜	24	2.8	2.8
	無回答	5	0.6	—		
	問1-⑤	あなたのご家族の構成について	1 三世同居家族（親、子、孫）	136	16.0	16.1
			2 二世同居家族（親、子）	328	38.7	38.9
			3 夫婦のみ	232	27.4	27.5
			4 単身世帯	116	13.7	13.7
			5 その他	32	3.8	3.8
無回答	4	0.5	—			
問1-⑥	あなたのお住まいについて	1 持家（一戸建て）	745	87.9	88.1	
		2 借家	47	5.5	5.6	
		3 公営住宅	43	5.1	5.1	
		4 社宅・寮・官舎	5	0.6	0.6	
		5 その他	6	0.7	0.7	
無回答	2	0.2	—			
生活環境について	問2-①	日常生活で利用する道路が整備されている	1 そう思う	278	32.8	33.8
			2 どちらかといえばそう思う	307	36.2	37.3
			3 どちらかといえばそう思わない	119	14.0	14.5
			4 そう思わない	114	13.4	13.9
			5 わからない	4	0.5	0.5
	無回答	26	3.1	—		
	問2-②	歩行や自動車を運転するとき、安心して道路を利用できる	1 そう思う	154	18.2	18.7
			2 どちらかといえばそう思う	327	38.6	39.7
			3 どちらかといえばそう思わない	172	20.3	20.9
			4 そう思わない	164	19.3	19.9
			5 わからない	7	0.8	0.8
	無回答	24	2.8	—		
	問2-③	当市と県内陸部や三陸沿岸地域を結ぶ幹線道路の整備が進み、移動が便利になった	1 そう思う	302	35.6	36.9
			2 どちらかといえばそう思う	326	38.4	39.8
			3 どちらかといえばそう思わない	82	9.7	10.0
4 そう思わない			74	8.7	9.0	
5 わからない			35	4.1	4.3	
無回答	29	3.4	—			

「割合1」…全回答者に対する割合 「割合2」…無回答者を除いた回答者数に対する割合

大分類	問番号	設問内容	設問選択肢	回答数	割合1	割合2
生活環境について	問2-④	道路、公園などが子育て世代や高齢者、障がい者でも利用しやすい	1 そう思う	63	7.4	7.7
			2 どちらかといえばそう思う	216	25.5	26.4
			3 どちらかといえばそう思わない	223	26.3	27.2
			4 そう思わない	216	25.5	26.4
			5 わからない	101	11.9	12.3
			無回答	29	3.4	—
	問2-⑤	安心して結婚・妊娠・出産・子育てができる環境にある	1 そう思う	61	7.2	7.6
			2 どちらかといえばそう思う	221	26.1	27.4
			3 どちらかといえばそう思わない	201	23.7	24.9
			4 そう思わない	195	23.0	24.2
			5 わからない	129	15.2	16.0
			無回答	41	4.8	—
	問2-⑥	身近なところに公園や広場が整備されている	1 そう思う	101	11.9	12.3
			2 どちらかといえばそう思う	239	28.2	29.1
3 どちらかといえばそう思わない			182	21.5	22.2	
4 そう思わない			261	30.8	31.8	
5 わからない			38	4.5	4.6	
無回答			27	3.2	—	
問2-⑦	子どもの遊び場が確保されている	1 そう思う	70	8.3	8.5	
		2 どちらかといえばそう思う	190	22.4	23.2	
		3 どちらかといえばそう思わない	197	23.2	24.1	
		4 そう思わない	276	32.5	33.7	
		5 わからない	86	10.1	10.5	
		無回答	29	3.4	—	
問2-⑧	医療体制が整っている	1 そう思う	65	7.7	8.0	
		2 どちらかといえばそう思う	271	32.0	33.3	
		3 どちらかといえばそう思わない	202	23.8	24.8	
		4 そう思わない	244	28.8	30.0	
		5 わからない	32	3.8	3.9	
		無回答	34	4.0	—	
問2-⑨	生活排水路や下水路は清潔に保たれている	1 そう思う	119	14.0	14.5	
		2 どちらかといえばそう思う	375	44.2	45.7	
		3 どちらかといえばそう思わない	136	16.0	16.6	
		4 そう思わない	124	14.6	15.1	
		5 わからない	67	7.9	8.2	
		無回答	27	3.2	—	
問2-⑩	日常生活において悪臭や騒音・振動は特に感じない	1 そう思う	234	27.6	28.6	
		2 どちらかといえばそう思う	336	39.6	41.0	
		3 どちらかといえばそう思わない	127	15.0	15.5	
		4 そう思わない	97	11.4	11.8	
		5 わからない	25	2.9	3.1	
		無回答	29	3.4	—	
問2-⑪	良好な生活空間が確保されている	1 そう思う	167	19.7	20.4	
		2 どちらかといえばそう思う	437	51.5	53.5	
		3 どちらかといえばそう思わない	129	15.2	15.8	
		4 そう思わない	51	6.0	6.2	
		5 わからない	33	3.9	4.0	
		無回答	31	3.7	—	
問2-⑫	きれいな空気、緑や自然が多く残っている	1 そう思う	327	38.6	39.7	
		2 どちらかといえばそう思う	414	48.8	50.3	
		3 どちらかといえばそう思わない	50	5.9	6.1	
		4 そう思わない	23	2.7	2.8	
		5 わからない	9	1.1	1.1	
		無回答	25	2.9	—	
問2-⑬	河川や海岸などがきれいである	1 そう思う	165	19.5	20.0	
		2 どちらかといえばそう思う	366	43.2	44.4	
		3 どちらかといえばそう思わない	172	20.3	20.8	
		4 そう思わない	71	8.4	8.6	
		5 わからない	51	6.0	6.2	
		無回答	23	2.7	—	
問2-⑭	全体的にみて市の環境は良好である	1 そう思う	109	12.9	13.3	
		2 どちらかといえばそう思う	420	49.5	51.2	
		3 どちらかといえばそう思わない	159	18.8	19.4	
		4 そう思わない	67	7.9	8.2	
		5 わからない	65	7.7	7.9	
		無回答	28	3.3	—	

大分類	問番号	設問内容	設問選択肢	回答数	割合1	割合2
生活環境について	問2-⑮	災害情報が容易に入手できる	1 そう思う	125	14.7	15.2
			2 どちらかといえばそう思う	406	47.9	49.5
			3 どちらかといえばそう思わない	145	17.1	17.7
			4 そう思わない	63	7.4	7.7
			5 わからない	79	9.3	9.6
			無回答	30	3.5	—
	問2-⑯	まちに調和した、土地の有効活用が図られている	1 そう思う	38	4.5	4.6
			2 どちらかといえばそう思う	151	17.8	18.4
			3 どちらかといえばそう思わない	284	33.5	34.6
			4 そう思わない	174	20.5	21.2
			5 わからない	174	20.5	21.2
			無回答	27	3.2	—
	問3	あなたは、普段の生活の中でインターネットを利用していますか。	1 ほぼ毎日利用している	432	50.9	51.7
			2 時々利用している（週または月に数回程度）	143	16.9	17.1
			3 利用していない	254	30.0	30.4
			4 その他	6	0.7	0.7
			無回答	13	1.5	—
	問4	あなたは、インターネットを利用したいと思いますか。（問3で「利用していない」と答えた方）	1 すぐにでも利用したい	1	0.4	0.4
			2 教えてくれる人がいれば利用したい	73	28.7	29.3
3 利用する必要がない			155	61.0	62.2	
4 その他			20	7.9	8.0	
無回答			5	2.0	—	
問5	あなたのお宅では太陽光発電などの再生可能エネルギーを利用していますか。	1 利用している	127	15.0	15.3	
		2 利用していない	705	83.1	84.7	
		無回答	16	1.9	—	
問6-①	地球温暖化や省エネに関する情報が充実している	1 そう思う	14	1.7	1.7	
		2 どちらかといえばそう思う	113	13.3	13.8	
		3 どちらかといえばそう思わない	254	30.0	31.1	
		4 そう思わない	220	25.9	26.9	
		5 わからない	217	25.6	26.6	
		無回答	30	3.5	—	
問6-②	再生可能エネルギーの活用に関する情報が充実している	1 そう思う	16	1.9	1.9	
		2 どちらかといえばそう思う	115	13.6	14.0	
		3 どちらかといえばそう思わない	249	29.4	30.3	
		4 そう思わない	223	26.3	27.1	
		5 わからない	212	25.0	25.8	
		無回答	33	3.9	—	
問6-③	ごみの減量化・リサイクルが推進されている	1 そう思う	80	9.4	9.7	
		2 どちらかといえばそう思う	317	37.4	38.4	
		3 どちらかといえばそう思わない	177	20.9	21.5	
		4 そう思わない	128	15.1	15.5	
		5 わからない	126	14.9	15.3	
		無回答	20	2.4	—	
問6-④	住宅用太陽光発電などの設備導入への支援が充実している	1 そう思う	12	1.4	1.5	
		2 どちらかといえばそう思う	68	8.0	8.3	
		3 どちらかといえばそう思わない	217	25.6	26.5	
		4 そう思わない	216	25.5	26.3	
		5 わからない	306	36.1	37.3	
		無回答	29	3.4	—	
問6-⑤	公共施設への太陽光発電などの再生可能エネルギーの導入が進んでいる	1 そう思う	13	1.5	1.6	
		2 どちらかといえばそう思う	70	8.3	8.5	
		3 どちらかといえばそう思わない	219	25.8	26.7	
		4 そう思わない	191	22.5	23.3	
		5 わからない	326	38.4	39.7	
		無回答	29	3.4	—	
環境保全・ごみ対策について	問7	あなたは、日常生活の中で、気をつけていることはありますか。	1 ごみの分別を実践し、資源のリサイクルに協力している	652	76.9	78.9
			2 （生ごみ処理器などを使って）生ごみの堆肥化を実践している	100	11.8	12.1
			3 生ごみは良く水を切ってから出している	562	66.3	68.0
			4 節電や節水を心がけている	522	61.6	63.2
			5 買い物にはエコバッグなどを持参したり、過剰包装を断るよう心がけている	666	78.5	80.6
			6 詰め替え商品や原材料がリサイクルされているものなどの「環境にやさしい」といわれている商品を選んで購入している	324	38.2	39.2
			7 一度買った商品は長い期間使うよう心がけている	541	63.8	65.5
			8 特に意識していない	16	1.9	1.9
			9 その他	6	0.7	0.7
			無回答	22	2.6	—



「割合1」…全回答者に対する割合 「割合2」…無回答者を除いた回答者数に対する割合

大分類	問番号	設問内容	設問選択肢	回答数	割合1	割合2
防災・防犯・交通安全について	問8-(1)	あなたは、日常生活の中で、取り組んでいることはありますか。 【防災について】	1 災害時の避難場所を確認している（知っている）	651	76.8	79.7
			2 災害に備え、食料・水や衣類などすぐに持ち出せるように用意している	235	27.7	28.8
			3 災害について、家族で話し合いをしている	320	37.7	39.2
			4 市の防災訓練に参加している	254	30.0	31.1
			5 特に意識していない	99	11.7	12.1
			6 その他	17	2.0	2.1
			無回答	31	3.7	—
	問8-(2)	あなたは、日常生活の中で、取り組んでいることはありますか。 【防犯などについて】	1 出かけるときは必ず戸締りをする	670	79.0	82.2
			2 普段から防犯ブザーなどの防犯対策グッズを携行している	24	2.8	2.9
			3 出かけるときには、隣近所の人に声をかけるようにしている	62	7.3	7.6
4 消費生活トラブルにあわないよう、最新の消費生活情報に関心を寄せている			352	41.5	43.2	
5 特に意識していない			88	10.4	10.8	
6 その他			5	0.6	0.6	
無回答	33	3.9	—			
問9-①	防火水槽や消火栓が整備されている	1 そう思う	184	21.7	22.5	
		2 どちらかといえばそう思う	285	33.6	34.9	
		3 どちらかといえばそう思わない	97	11.4	11.9	
		4 そう思わない	54	6.4	6.6	
		5 わからない	196	23.1	24.0	
		無回答	32	3.8	—	
問9-②	災害時の避難場所までの経路が整備されている	1 そう思う	178	21.0	21.7	
		2 どちらかといえばそう思う	356	42.0	43.5	
		3 どちらかといえばそう思わない	129	15.2	15.8	
		4 そう思わない	64	7.5	7.8	
		5 わからない	92	10.8	11.2	
		無回答	29	3.4	—	
問9-③	災害情報・避難情報が迅速に伝達されている	1 そう思う	159	18.8	19.6	
		2 どちらかといえばそう思う	362	42.7	44.6	
		3 どちらかといえばそう思わない	127	15.0	15.7	
		4 そう思わない	63	7.4	7.8	
		5 わからない	100	11.8	12.3	
		無回答	37	4.4	—	
問9-④	街灯などの防犯施設が整備されている	1 そう思う	138	16.3	16.8	
		2 どちらかといえばそう思う	288	34.0	35.2	
		3 どちらかといえばそう思わない	195	23.0	23.8	
		4 そう思わない	165	19.5	20.1	
		5 わからない	33	3.9	4.0	
		無回答	29	3.4	—	
問9-⑤	身近な地域で防犯パトロールや声かけなど地域安全活動が行われている	1 そう思う	57	6.7	7.1	
		2 どちらかといえばそう思う	237	27.9	29.7	
		3 どちらかといえばそう思わない	204	24.1	25.6	
		4 そう思わない	135	15.9	16.9	
		5 わからない	165	19.5	20.7	
		無回答	50	5.9	—	
問9-⑥	交通ルールが守られている	1 そう思う	120	14.2	14.9	
		2 どちらかといえばそう思う	380	44.8	47.1	
		3 どちらかといえばそう思わない	156	18.4	19.3	
		4 そう思わない	95	11.2	11.8	
		5 わからない	56	6.6	6.9	
		無回答	41	4.8	—	
問9-⑦	カーブミラーやガードレールなどの交通安全施設が危険な箇所に整備されている	1 そう思う	96	11.3	11.7	
		2 どちらかといえばそう思う	369	43.5	44.9	
		3 どちらかといえばそう思わない	177	20.9	21.6	
		4 そう思わない	110	13.0	13.4	
		5 わからない	69	8.1	8.4	
		無回答	27	3.2	—	
問9-⑧	消費生活トラブルなどに関する相談機能（消費生活センターなど）が整えられている	1 そう思う	39	4.6	4.8	
		2 どちらかといえばそう思う	155	18.3	19.2	
		3 どちらかといえばそう思わない	158	18.6	19.6	
		4 そう思わない	70	8.3	8.7	
		5 わからない	386	45.5	47.8	
		無回答	40	4.7	—	

大分類	問番号	設問内容	設問選択肢	回答数	割合1	割合2
少子高齢化について	問10-①	通常保育のほか、一時預かりや延長保育など、さまざまな保育サービスが充実している	1 そう思う	74	8.7	9.0
			2 どちらかといえばそう思う	259	30.5	31.6
			3 どちらかといえばそう思わない	85	10.0	10.4
			4 そう思わない	47	5.5	5.7
			5 わからない	354	41.7	43.2
			無回答	29	3.4	—
	問10-②	仕事と子育てが両立できる環境が整っている	1 そう思う	43	5.1	5.3
			2 どちらかといえばそう思う	190	22.4	23.3
			3 どちらかといえばそう思わない	164	19.3	20.1
			4 そう思わない	105	12.4	12.9
			5 わからない	312	36.8	38.3
			無回答	34	4.0	—
	問10-③	家庭の経済状況に関わらず、学校以外における学習や様々な活動（習いごとなど）ができる環境が整っている	1 そう思う	28	3.3	3.4
			2 どちらかといえばそう思う	165	19.5	20.3
			3 どちらかといえばそう思わない	165	19.5	20.3
			4 そう思わない	131	15.4	16.1
			5 わからない	324	38.2	39.9
			無回答	35	4.1	—
	問10-④	高齢者の就労環境が整っている	1 そう思う	21	2.5	2.6
			2 どちらかといえばそう思う	118	13.9	14.5
			3 どちらかといえばそう思わない	201	23.7	24.7
			4 そう思わない	154	18.2	18.9
			5 わからない	320	37.7	39.3
			無回答	34	4.0	—
	問10-⑤	老人クラブ活動や生涯学習活動などの場や機会がある	1 そう思う	68	8.0	8.3
			2 どちらかといえばそう思う	311	36.7	38.2
			3 どちらかといえばそう思わない	110	13.0	13.5
			4 そう思わない	55	6.5	6.7
			5 わからない	271	32.0	33.3
			無回答	33	3.9	—
	問10-⑥	高齢者が社会参加できる環境が整っている	1 そう思う	33	3.9	4.0
			2 どちらかといえばそう思う	199	23.5	24.4
			3 どちらかといえばそう思わない	171	20.2	20.9
			4 そう思わない	93	11.0	11.4
			5 わからない	321	37.9	39.3
			無回答	31	3.7	—
	問10-⑦	高齢者が生きがいをもって生活できる場や機会がある	1 そう思う	33	3.9	4.0
			2 どちらかといえばそう思う	179	21.1	21.9
			3 どちらかといえばそう思わない	188	22.2	23.0
			4 そう思わない	97	11.4	11.9
			5 わからない	319	37.6	39.1
			無回答	32	3.8	—
	問10-⑧	老人ホームなどの施設が整備されている	1 そう思う	67	7.9	8.2
			2 どちらかといえばそう思う	276	32.5	33.6
			3 どちらかといえばそう思わない	142	16.7	17.3
			4 そう思わない	125	14.7	15.2
			5 わからない	211	24.9	25.7
無回答			27	3.2	—	
問10-⑨	介護や福祉のサービスが充実している	1 そう思う	49	5.8	5.9	
		2 どちらかといえばそう思う	278	32.8	33.7	
		3 どちらかといえばそう思わない	159	18.8	19.3	
		4 そう思わない	109	12.9	13.2	
		5 わからない	230	27.1	27.9	
		無回答	23	2.7	—	
問10-⑩	公共施設は、子育て世代や高齢者、障がい者にも利用しやすい	1 そう思う	28	3.3	3.4	
		2 どちらかといえばそう思う	190	22.4	23.3	
		3 どちらかといえばそう思わない	171	20.2	21.0	
		4 そう思わない	104	12.3	12.8	
		5 わからない	322	38.0	39.5	
		無回答	33	3.9	—	
健康づくりについて	問11-①	市の健康相談や健康診断が充実している	1 そう思う	136	16.0	16.9
			2 どちらかといえばそう思う	390	46.0	48.4
			3 どちらかといえばそう思わない	111	13.1	13.8
			4 そう思わない	34	4.0	4.2
			5 わからない	135	15.9	16.7
			無回答	42	5.0	—

大分類	問番号	設問内容	設問選択肢	回答数	割合1	割合2
健康づくりについて	問11-②	自分は健康である	1 そう思う	133	15.7	16.4
			2 どちらかといえばそう思う	363	42.8	44.6
			3 どちらかといえばそう思わない	143	16.9	17.6
			4 そう思わない	156	18.4	19.2
			5 わからない	18	2.1	2.2
			無回答	35	4.1	—
	問11-③	生きがいをもって生活している	1 そう思う	136	16.0	16.9
			2 どちらかといえばそう思う	385	45.4	47.9
			3 どちらかといえばそう思わない	138	16.3	17.2
			4 そう思わない	101	11.9	12.6
			5 わからない	43	5.1	5.4
			無回答	45	5.3	—
	問12	あなたは、日常生活の中で、取り組んでいることはありますか。	1 定期的（毎年）に健康診断などを受けている	565	66.6	68.7
			2 かかりつけの病院や薬局がある	573	67.6	69.6
			3 健康増進のために意識的に運動している	243	28.7	29.5
			4 1日3食野菜を食べている	255	30.1	31.0
			5 果物を毎日食べている	249	29.4	30.3
6 十分な睡眠と休養を取っている			418	49.3	50.8	
7 間食は食べないようにしている			175	20.6	21.3	
8 塩分の取り過ぎに気を付けている			335	39.5	40.7	
9 毎日体重を測る			194	22.9	23.6	
10 お酒を飲まない、または週2日は休肝日をもうけている			429	50.6	52.1	
11 タバコを吸わない			581	68.5	70.6	
12 毎日こまめに体を動かす			273	32.2	33.2	
13 食べたら歯磨きをする			418	49.3	50.8	
14 身近な人に気軽に声をかけ挨拶を交わす			439	51.8	53.3	
15 自分にあったストレス解消法を見つける			273	32.2	33.2	
16 特に意識していない			23	2.7	2.8	
17 その他			3	0.4	0.4	
無回答	25	2.9	—			
問13	この1か月間に周囲のタバコの煙を吸ったことがあるか、また主にどこの場所か（問12で「タバコを吸わない」と回答した方）	1 ある（主に家庭で）	45	7.7	5.5	
		2 ある（主に職場で）	39	6.7	4.8	
		3 ある（主に飲食店または1・2以外の場所で）	72	12.4	8.9	
		4 ない	382	65.7	47.0	
		無回答	43	7.4	—	
生涯学習・文化・スポーツ・青少年健全育成について	問14-①	生涯学習のための施設や設備等が整備されていて利用しやすい	1 そう思う	38	4.5	4.8
			2 どちらかといえばそう思う	197	23.2	24.8
			3 どちらかといえばそう思わない	166	19.6	20.9
			4 そう思わない	98	11.6	12.4
			5 わからない	294	34.7	37.1
			無回答	55	6.5	—
	問14-②	生涯学習に関する情報が十分提供されている	1 そう思う	34	4.0	4.3
			2 どちらかといえばそう思う	176	20.8	22.3
			3 どちらかといえばそう思わない	180	21.2	22.8
			4 そう思わない	97	11.4	12.3
			5 わからない	301	35.5	38.2
			無回答	60	7.1	—
	問14-③	文化財に関する情報が提供されている	1 そう思う	24	2.8	3.1
			2 どちらかといえばそう思う	169	19.9	21.6
			3 どちらかといえばそう思わない	182	21.5	23.3
			4 そう思わない	84	9.9	10.8
			5 わからない	322	38.0	41.2
無回答			67	7.9	—	
問14-④	郷土芸能や地域の祭などが継承されている	1 そう思う	114	13.4	14.5	
		2 どちらかといえばそう思う	418	49.3	53.0	
		3 どちらかといえばそう思わない	98	11.6	12.4	
		4 そう思わない	51	6.0	6.5	
		5 わからない	107	12.6	13.6	
		無回答	60	7.1	—	
問14-⑤	郷土の伝統文化や文化財を大切にしたい	1 そう思う	282	33.3	35.7	
		2 どちらかといえばそう思う	380	44.8	48.2	
		3 どちらかといえばそう思わない	42	5.0	5.3	
		4 そう思わない	16	1.9	2.0	
		5 わからない	69	8.1	8.7	
		無回答	59	7.0	—	

「割合1」…全回答者に対する割合 「割合2」…無回答者を除いた回答者数に対する割合

大分類	問番号	設問内容	設問選択肢	回答数	割合1	割合2
生涯学習・文化・スポーツ・青少年健全育成について	問14-⑥	芸術文化にふれる機会がある	1 そう思う	70	8.3	9.0
			2 どちらかといえばそう思う	212	25.0	27.2
			3 どちらかといえばそう思わない	200	23.6	25.7
			4 そう思わない	161	19.0	20.7
			5 わからない	136	16.0	17.5
			無回答	69	8.1	—
	問14-⑦	スポーツ・レクリエーション施設が整備されていて利用しやすい	1 そう思う	35	4.1	4.4
			2 どちらかといえばそう思う	172	20.3	21.9
			3 どちらかといえばそう思わない	201	23.7	25.5
			4 そう思わない	144	17.0	18.3
			5 わからない	235	27.7	29.9
			無回答	61	7.2	—
	問14-⑧	学校を中心に地域が協力して教育が行われている	1 そう思う	51	6.0	6.5
			2 どちらかといえばそう思う	229	27.0	29.2
			3 どちらかといえばそう思わない	122	14.4	15.5
			4 そう思わない	76	9.0	9.7
			5 わからない	307	36.2	39.1
			無回答	63	7.4	—
	問14-⑨	青少年の健全育成に関心を持っている	1 そう思う	108	12.7	13.7
			2 どちらかといえばそう思う	301	35.5	38.3
3 どちらかといえばそう思わない			111	13.1	14.1	
4 そう思わない			61	7.2	7.8	
5 わからない			205	24.2	26.1	
無回答			62	7.3	—	
問14-⑩	身近な地域で青少年健全育成活動（例：地域パトロールなど）が行われている	1 そう思う	58	6.8	7.4	
		2 どちらかといえばそう思う	215	25.4	27.3	
		3 どちらかといえばそう思わない	136	16.0	17.3	
		4 そう思わない	73	8.6	9.3	
		5 わからない	305	36.0	38.8	
		無回答	61	7.2	—	
問15	生涯学習活動に対するあなたの状況について	1 何らかの生涯学習活動を行った（昨年1年間で）	164	19.3	22.3	
		2 生涯学習活動で学んだ成果を日々の暮らしに役立てている	88	10.4	12.0	
		3 日頃から継続して何か芸術・文化活動をしている	82	9.7	11.1	
		4 日頃から継続して何かスポーツを行っている	112	13.2	15.2	
		5 生涯学習活動に取り組んでいないが、今後、新たに取り組みたいと思っている	188	22.2	25.5	
		6 生涯学習活動に取り組んでおらず、今のところ、新たに取り組むつもりはない	307	36.2	41.7	
		7 その他	28	3.3	3.8	
		無回答	112	13.2	—	
問16	あなたは、この1年間にスポーツ・運動をどの位行いましたか	1 週に3日以上	111	13.1	14.0	
		2 週に1日以上	111	13.1	14.0	
		3 月に1～3日	83	9.8	10.5	
		4 半年に1～3日	54	6.4	6.8	
		5 行っていない	395	46.6	49.9	
		6 わからない	38	4.5	4.8	
		無回答	56	6.6	—	
		買い物環境について	問17-①	欲しいものが市内で買える	1 そう思う	164
2 どちらかといえばそう思う	262				30.9	32.9
3 どちらかといえばそう思わない	174				20.5	21.9
4 そう思わない	193				22.8	24.2
5 わからない	3				0.4	0.4
無回答	52				6.1	—
問17-②	市内の商店街によく買い物に行く		1 そう思う	208	24.5	26.6
			2 どちらかといえばそう思う	285	33.6	36.4
			3 どちらかといえばそう思わない	123	14.5	15.7
			4 そう思わない	157	18.5	20.1
			5 わからない	10	1.2	1.3
			無回答	65	7.7	—
問17-③	市内の商店街に活気がある	1 そう思う	21	2.5	2.7	
		2 どちらかといえばそう思う	105	12.4	13.3	
		3 どちらかといえばそう思わない	279	32.9	35.4	
		4 そう思わない	317	37.4	40.2	
		5 わからない	66	7.8	8.4	
		無回答	60	7.1	—	

「割合1」…全回答者に対する割合 「割合2」…無回答者を除いた回答者数に対する割合

大分類	問番号	設問内容	設問選択肢	回答数	割合1	割合2
買い物環境について	問17-④	普段の買い物は身近な店でほとんど用事が足りる	1 そう思う	170	20.0	21.4
			2 どちらかといえばそう思う	336	39.6	42.4
			3 どちらかといえばそう思わない	121	14.3	15.3
			4 そう思わない	156	18.4	19.7
			5 わからない	10	1.2	1.3
			無回答	55	6.5	—
	問18	あなたは、どこで買い物をすることが多いですか。	1 市内の大型店（スーパーマーケット、専門店など）	593	69.9	73.8
			2 市内商店（商店街・個人商店）	26	3.1	3.2
			3 市外の大型店（スーパーマーケット、専門店など）	63	7.4	7.8
			4 コンビニエンスストア	62	7.3	7.7
			5 通信販売（インターネット、テレビショッピングなど）	42	5.0	5.2
			6 移動販売（注文宅配サービスを含む）	12	1.4	1.5
			7 その他	6	0.7	0.7
			無回答	44	5.2	—
就労環境について	問19	あなたは、現在企業や団体、個人事業主などに雇用されていますか。	1 雇用されている	332	39.2	43.6
			2 雇用されていない（自営している、無職など）	430	50.7	56.4
			無回答	86	10.1	—
	問20-①	職場の仕事に関する研修や訓練などが充実している（問19で「雇用されている」と回答した方）	1 そう思う	51	15.4	15.8
			2 どちらかといえばそう思う	148	44.6	46.0
			3 どちらかといえばそう思わない	53	16.0	16.5
			4 そう思わない	49	14.8	15.2
			5 わからない	21	6.3	6.5
	無回答	10	3.0	—		
	問20-②	育児休暇や介護休暇が取得しやすい（問19で「雇用されている」と回答した方）	1 そう思う	65	19.6	20.2
			2 どちらかといえばそう思う	109	32.8	33.9
			3 どちらかといえばそう思わない	50	15.1	15.5
			4 そう思わない	51	15.4	15.8
			5 わからない	47	14.2	14.6
	無回答	10	3.0	—		
	問20-③	職場の仕事の内容や待遇で男女の差がない（問19で「雇用されている」と回答した方）	1 そう思う	67	20.2	20.7
			2 どちらかといえばそう思う	133	40.1	41.2
			3 どちらかといえばそう思わない	38	11.4	11.8
			4 そう思わない	46	13.9	14.2
			5 わからない	39	11.7	12.1
無回答	9	2.7	—			
問20-④	全体的にみて就労環境に満足している（問19で「雇用されている」と回答した方）	1 そう思う	59	17.8	17.9	
		2 どちらかといえばそう思う	142	42.8	43.2	
		3 どちらかといえばそう思わない	47	14.2	14.3	
		4 そう思わない	69	20.8	21.0	
		5 わからない	12	3.6	3.6	
無回答	3	0.9	—			
公共交通環境について	問21	あなたは、現在、病院・通学・通勤・買い物などで公共交通を利用していますか。	1 利用している	63	7.4	8.0
			2 利用していない	728	85.8	92.0
			無回答	57	6.7	—
	問22-①	市内を走る三陸鉄道が利用しやすい	1 そう思う	40	4.7	5.5
			2 どちらかといえばそう思う	104	12.3	14.4
			3 どちらかといえばそう思わない	103	12.1	14.2
			4 そう思わない	175	20.6	24.2
			5 わからない	301	35.5	41.6
	無回答	125	14.7	—		
	問22-②	市内を走るBRTが利用しやすい	1 そう思う	47	5.5	6.6
			2 どちらかといえばそう思う	109	12.9	15.2
			3 どちらかといえばそう思わない	104	12.3	14.5
			4 そう思わない	165	19.5	23.0
			5 わからない	291	34.3	40.6
	無回答	132	15.6	—		
問22-③	市内を走る路線バスが利用しやすい	1 そう思う	49	5.8	6.6	
		2 どちらかといえばそう思う	99	11.7	13.4	
		3 どちらかといえばそう思わない	117	13.8	15.8	
		4 そう思わない	211	24.9	28.5	
		5 わからない	265	31.3	35.8	
無回答	107	12.6	—			



大分類	問番号	設問内容	設問選択肢	回答数	割合1	割合2
地域活動・人権などについて	問23-①	住民主体の地区・地域活動、まちづくり活動が活発に行われている	1 そう思う	38	4.5	4.9
			2 どちらかといえばそう思う	239	28.2	30.8
			3 どちらかといえばそう思わない	195	23.0	25.1
			4 そう思わない	123	14.5	15.9
			5 わからない	181	21.3	23.3
			無回答	72	8.5	—
	問23-②	中学生・高校生はよく地域行事やボランティア活動に参加している	1 そう思う	24	2.8	3.1
			2 どちらかといえばそう思う	160	18.9	20.7
			3 どちらかといえばそう思わない	141	16.6	18.2
			4 そう思わない	112	13.2	14.5
			5 わからない	337	39.7	43.5
無回答			74	8.7	—	
問23-③	何事も助け合える地域である	1 そう思う	52	6.1	6.7	
		2 どちらかといえばそう思う	310	36.6	39.8	
		3 どちらかといえばそう思わない	167	19.7	21.4	
		4 そう思わない	94	11.1	12.1	
		5 わからない	156	18.4	20.0	
		無回答	69	8.1	—	
問23-④	支援が必要な人に対して、手助けをしたいと思いますと思っている	1 そう思う	148	17.5	19.1	
		2 どちらかといえばそう思う	424	50.0	54.7	
		3 どちらかといえばそう思わない	56	6.6	7.2	
		4 そう思わない	26	3.1	3.4	
		5 わからない	121	14.3	15.6	
		無回答	73	8.6	—	
問23-⑤	性別による役割分担意識（「男は仕事、女は家庭」など）がある	1 そう思う	46	5.4	6.0	
		2 どちらかといえばそう思う	211	24.9	27.3	
		3 どちらかといえばそう思わない	198	23.3	25.6	
		4 そう思わない	208	24.5	26.8	
		5 わからない	109	12.9	14.1	
		無回答	76	9.0	—	
問23-⑥	家庭内で男女が家事（炊事、掃除、洗濯、子育て、介護など）の分担をしている	1 そう思う	87	10.3	11.3	
		2 どちらかといえばそう思う	265	31.3	34.5	
		3 どちらかといえばそう思わない	154	18.2	20.1	
		4 そう思わない	160	18.9	20.8	
		5 わからない	102	12.0	13.3	
		無回答	80	9.4	—	
問23-⑦	セクシュアル・ハラスメント（性的いやがらせ）がある	1 そう思う	12	1.4	1.6	
		2 どちらかといえばそう思う	28	3.3	3.6	
		3 どちらかといえばそう思わない	99	11.7	12.9	
		4 そう思わない	430	50.7	55.8	
		5 わからない	201	23.7	26.1	
		無回答	78	9.2	—	
問23-⑧	性別の違いが個性や能力を發揮する上で制約になっている	1 そう思う	29	3.4	3.8	
		2 どちらかといえばそう思う	104	12.3	13.5	
		3 どちらかといえばそう思わない	131	15.4	17.0	
		4 そう思わない	249	29.4	32.3	
		5 わからない	258	30.4	33.5	
		無回答	77	9.1	—	
問23-⑨	プライバシーの侵害がある	1 そう思う	40	4.7	5.2	
		2 どちらかといえばそう思う	69	8.1	9.0	
		3 どちらかといえばそう思わない	179	21.1	23.2	
		4 そう思わない	314	37.0	40.8	
		5 わからない	168	19.8	21.8	
		無回答	78	9.2	—	
問23-⑩	高齢者に対して周囲の理解がある	1 そう思う	83	9.8	10.7	
		2 どちらかといえばそう思う	386	45.5	49.8	
		3 どちらかといえばそう思わない	101	11.9	13.0	
		4 そう思わない	64	7.5	8.3	
		5 わからない	141	16.6	18.2	
		無回答	73	8.6	—	
問23-⑪	障がい者に対して周囲の理解がある	1 そう思う	76	9.0	9.8	
		2 どちらかといえばそう思う	331	39.0	42.6	
		3 どちらかといえばそう思わない	111	13.1	14.3	
		4 そう思わない	66	7.8	8.5	
		5 わからない	193	22.8	24.8	
		無回答	71	8.4	—	

大分類	問番号	設問内容	設問選択肢	回答数	割合1	割合2
地域活動・人権などについて	問23-⑫	外国人に対して周囲の理解がある	1 そう思う	46	5.4	6.0
			2 どちらかといえばそう思う	217	25.6	28.1
			3 どちらかといえばそう思わない	107	12.6	13.9
			4 そう思わない	49	5.8	6.4
			5 わからない	352	41.5	45.7
			無回答	77	9.1	—
	問23-⑬	地域で子育てに取り組もうとする機運がある	1 そう思う	27	3.2	3.5
			2 どちらかといえばそう思う	175	20.6	22.7
			3 どちらかといえばそう思わない	138	16.3	17.9
			4 そう思わない	84	9.9	10.9
			5 わからない	346	40.8	44.9
			無回答	78	9.2	—
	問23-⑭	それぞれの基本的な人権が尊重されている	1 そう思う	73	8.6	9.5
			2 どちらかといえばそう思う	320	37.7	41.5
			3 どちらかといえばそう思わない	87	10.3	11.3
			4 そう思わない	46	5.4	6.0
			5 わからない	246	29.0	31.9
			無回答	76	9.0	—
	問23-⑮	DV被害などについて相談窓口があることを知っている	1 そう思う	127	15.0	16.6
			2 どちらかといえばそう思う	130	15.3	16.9
3 どちらかといえばそう思わない			39	4.6	5.1	
4 そう思わない			45	5.3	5.9	
5 わからない			426	50.2	55.5	
無回答			81	9.6	—	
問24	地区・地域活動またはまちづくり活動に対する今のあなたの状況について	1 地区・地域活動またはまちづくり活動に参加している	181	21.3	23.3	
		2 今は参加していないが、機会があれば積極的に参加したい	102	12.0	13.1	
		3 今は参加していないが、興味はある	207	24.4	26.6	
		4 あまり興味がない・参加したいと思わない	259	30.5	33.3	
		5 その他	28	3.3	3.6	
		無回答	71	8.4	—	
行政運営・市民参画について	問25-①	行政情報は容易に入手できる	1 そう思う	98	11.6	12.7
			2 どちらかといえばそう思う	316	37.3	40.9
			3 どちらかといえばそう思わない	148	17.5	19.1
			4 そう思わない	79	9.3	10.2
			5 わからない	132	15.6	17.1
			無回答	75	8.8	—
	問25-②	窓口業務や施設利用など、市の行政サービスは利用しやすい	1 そう思う	71	8.4	9.2
			2 どちらかといえばそう思う	320	37.7	41.3
			3 どちらかといえばそう思わない	151	17.8	19.5
			4 そう思わない	74	8.7	9.6
			5 わからない	158	18.6	20.4
			無回答	74	8.7	—
	問25-③	広報やホームページなどで行政情報が十分提供されている	1 そう思う	95	11.2	12.4
			2 どちらかといえばそう思う	387	45.6	50.3
			3 どちらかといえばそう思わない	106	12.5	13.8
			4 そう思わない	52	6.1	6.8
			5 わからない	129	15.2	16.8
			無回答	79	9.3	—
	問25-④	市民の声が行政に届きやすい	1 そう思う	21	2.5	2.7
			2 どちらかといえばそう思う	95	11.2	12.3
			3 どちらかといえばそう思わない	208	24.5	27.0
			4 そう思わない	196	23.1	25.5
			5 わからない	250	29.5	32.5
			無回答	78	9.2	—
問25-⑤	広域的な連携や交流が市民サービスの向上に役立っている	1 そう思う	19	2.2	2.5	
		2 どちらかといえばそう思う	144	17.0	18.8	
		3 どちらかといえばそう思わない	166	19.6	21.6	
		4 そう思わない	100	11.8	13.0	
		5 わからない	339	40.0	44.1	
		無回答	80	9.4	—	
問25-⑥	全体的にみて市の行政サービスに満足している	1 そう思う	32	3.8	4.1	
		2 どちらかといえばそう思う	229	27.0	29.5	
		3 どちらかといえばそう思わない	192	22.6	24.8	
		4 そう思わない	134	15.8	17.3	
		5 わからない	188	22.2	24.3	
		無回答	73	8.6	—	

「割合1」…全回答者に対する割合 「割合2」…無回答者を除いた回答者数に対する割合

大分類	問番号	設問内容	設問選択肢	回答数	割合1	割合2
行政運営・市民参画について	問26	あなたは、日常生活の中で、取り組んでいることはありますか。	1 市の広報誌、刊行物をよく読んでいる	564	66.5	72.6
			2 市のホームページを見ている	103	12.1	13.3
			3 市公式SNS（ツイッター、フェイスブック、ライン、ユーチューブ）を見ている	94	11.1	12.1
			4 コミュニティFMの番組を聴いている	44	5.2	5.7
			5 特に意識していない	179	21.1	23.0
			6 その他	3	0.4	0.4
			無回答	71	8.4	—
定住意識について	問27	あなたは、現在のところにお住まいになって、何年くらいになりますか。	1 1年未満	18	2.1	2.3
			2 1～5年	63	7.4	7.9
			3 6～9年	72	8.5	9.0
			4 10～19年	116	13.7	14.5
			5 20～29年	110	13.0	13.8
			6 30年以上	420	49.5	52.6
			無回答	49	5.8	—
	問28	全体的にみて、現在住んでいるところは住みよいですか。	1 住みよい	183	21.6	23.0
			2 まあまあ住みよい	170	20.0	21.4
			3 ふつう	252	29.7	31.7
			4 やや住みにくい	80	9.4	10.1
			5 住みにくい	71	8.4	8.9
			6 何ともいえない	40	4.7	5.0
			無回答	52	6.1	—
	問29	あなたは、これからも現在住んでいる地域に住み続けたいですか。	1 ずっと住み続けたい	404	47.6	50.0
2 当分は住み続けたい			177	20.9	21.9	
3 いずれは転居したい			91	10.7	11.3	
4 すぐにでも転居したい			24	2.8	3.0	
5 どちらともいえない			112	13.2	13.9	
無回答			40	4.7	—	
問30	その主な理由は何ですか。（問29で「いずれは転居したい」または「すぐにでも転居したい」と回答した方）	1 付近の生活環境が悪いから	38	33.0	34.9	
		2 交通の便が悪いから	54	47.0	49.5	
		3 隣近所の人間関係があまりよくないから	12	10.4	11.0	
		4 今の住宅が狭いから	11	9.6	10.1	
		5 現在借家であるが、持家に移りたいから	11	9.6	10.1	
		6 商売や事業に不利だから	14	12.2	12.8	
		7 仕事の都合で	10	8.7	9.2	
		8 子どもの教育のため	7	6.1	6.4	
		9 自分の就職のため	7	6.1	6.4	
		10 その他	26	22.6	23.9	
		無回答	6	5.2	—	
大船渡市の将来のまちづくりについて	あなたは、大船渡市は将来どのようなまちづくりをしていけばよいとお考えですか。	1 農林水産業や製造業など既存の地場産業の振興を中心としたまちづくり	318	37.5	41.1	
		2 豊かな自然や観光資源などを生かした、観光・交流を中心としたまちづくり	252	29.7	32.6	
		3 大船渡港や港湾関連施設を活用した、港湾を中心としたまちづくり	195	23.0	25.2	
		4 新規事業の開発や起業・第二創業など新たな産業の創出を中心としたまちづくり	210	24.8	27.2	
		5 子ども成長をまち全体で支え合う、子育てしやすいまちづくり	298	35.1	38.6	
		6 健康づくり活動と地域医療の充実による心身ともに健康で暮らせるまちづくり	317	37.4	41.0	
		7 自ら進んで学ぶ、教育・文化を中心としたまちづくり	74	8.7	9.6	
		8 自然環境の保全や再生可能エネルギーの導入など環境に配慮したまちづくり	192	22.6	24.8	
		9 何ともいえない、わからない	75	8.8	9.7	
		10 その他	21	2.5	2.7	
		無回答	75	8.8	—	

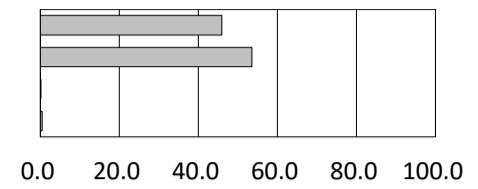


□ 大船渡市市民意識調査結果(グラフ)

問1 回答者自身について

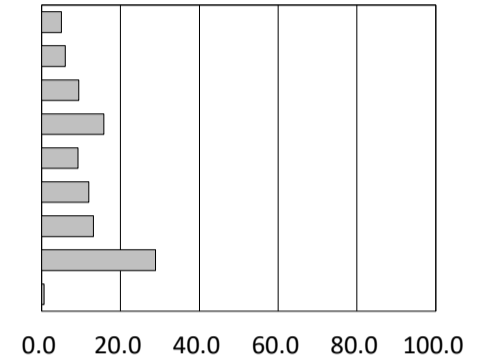
① あなたの性別について

1 男	389	( 45.9 )
2 女	454	( 53.5 )
3 その他・答えたくない	2	( 0.2 )
無回答	3	( 0.4 )
	848	( 100.0 )



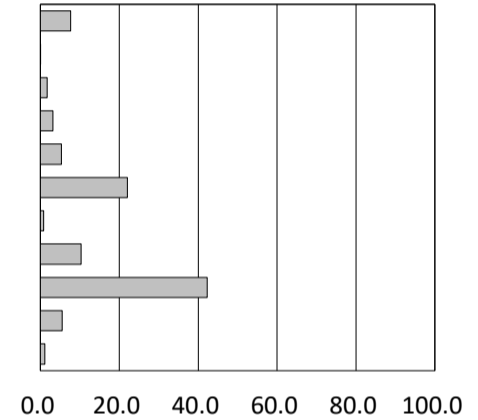
② あなたの年齢について

1 及び2 18～29歳	42	( 5.0 )
3 30～39歳	51	( 6.0 )
4 40～49歳	80	( 9.4 )
5 50～59歳	134	( 15.8 )
6 60～64歳	78	( 9.2 )
7 65～69歳	102	( 12.0 )
8 70～74歳	111	( 13.1 )
9 75歳以上	245	( 28.9 )
無回答	5	( 0.6 )
	848	( 100.0 )



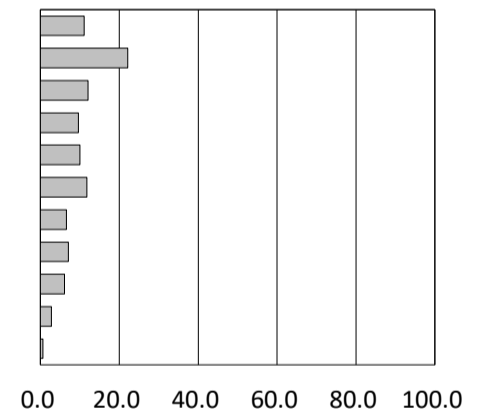
③ あなたの職業について

1 自営業・事業主	65	( 7.7 )
2 自由業(医師・弁護士など)	1	( 0.1 )
3 農林業	14	( 1.7 )
4 漁業	27	( 3.2 )
5 教員・公務員	45	( 5.3 )
6 会社員・団体職員	187	( 22.1 )
7 学生	7	( 0.8 )
8 パートタイマー	87	( 10.3 )
9 無職	359	( 42.3 )
10 その他	47	( 5.5 )
無回答	9	( 1.1 )
	848	( 100.1 )



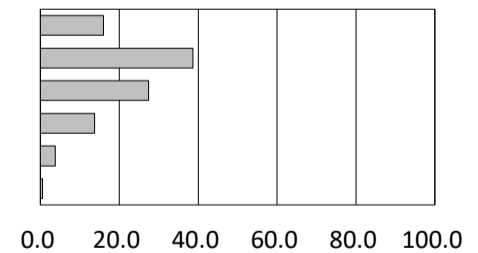
④ あなたのお住まいの地区について

1 盛	94	( 11.1 )
2 大船渡	188	( 22.2 )
3 末崎	103	( 12.1 )
4 赤崎	81	( 9.6 )
5 猪川	85	( 10.0 )
6 立根	100	( 11.8 )
7 日頃市	56	( 6.6 )
8 三陸町綾里	60	( 7.1 )
9 三陸町越喜来	52	( 6.1 )
10 三陸町吉浜	24	( 2.8 )
無回答	5	( 0.6 )
	848	( 100.0 )



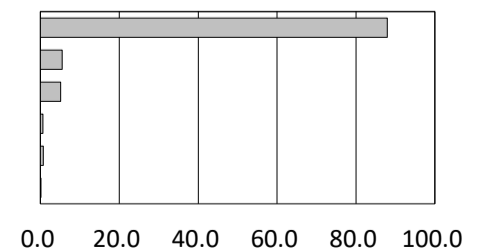
⑤ あなたのご家族の構成について

1 三世代同居家族(親、子、孫)	136	( 16.0 )
2 二世帯同居家族(親、子)	328	( 38.7 )
3 夫婦のみ	232	( 27.4 )
4 単身世帯	116	( 13.7 )
5 その他	32	( 3.8 )
無回答	4	( 0.5 )
	848	( 100.1 )



⑥ あなたのお住まいについて

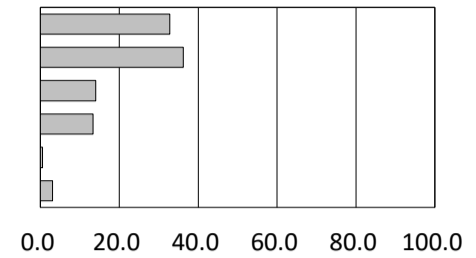
1 持家(一戸建て)	745	( 87.9 )
2 借家	47	( 5.5 )
3 公営住宅	43	( 5.1 )
4 社宅・寮・官舎	5	( 0.6 )
5 その他	6	( 0.7 )
無回答	2	( 0.2 )
	848	( 100.0 )



問2 生活環境について

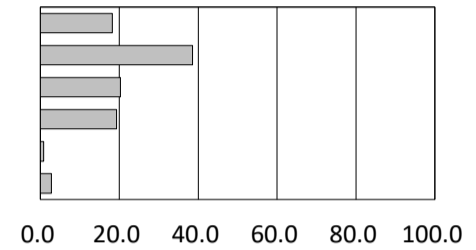
① 日常生活で利用する道路が整備されている

1 そう思う	278	( 32.8 )
2 どちらかといえばそう思う	307	( 36.2 )
3 どちらかといえばそう思わない	119	( 14.0 )
4 そう思わない	114	( 13.4 )
5 わからない	4	( 0.5 )
無回答	26	( 3.1 )
	848	( 100.0 )



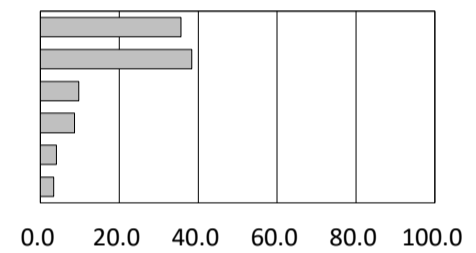
② 歩行や自動車を運転するとき、安心して道路を利用できる

1 そう思う	154	( 18.2 )
2 どちらかといえばそう思う	327	( 38.6 )
3 どちらかといえばそう思わない	172	( 20.3 )
4 そう思わない	164	( 19.3 )
5 わからない	7	( 0.8 )
無回答	24	( 2.8 )
	848	( 100.0 )



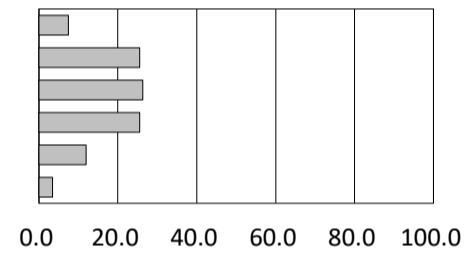
③ 当市と県内陸部や三陸沿岸地域を結ぶ幹線道路の整備が進み、移動が便利になった

1 そう思う	302	( 35.6 )
2 どちらかといえばそう思う	326	( 38.4 )
3 どちらかといえばそう思わない	82	( 9.7 )
4 そう思わない	74	( 8.7 )
5 わからない	35	( 4.1 )
無回答	29	( 3.4 )
	848	( 99.9 )



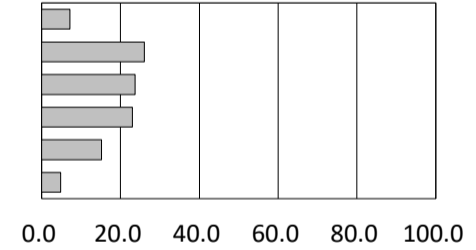
④ 道路、公園などが子育て世代や高齢者、障がい者でも利用しやすい

1 そう思う	63	( 7.4 )
2 どちらかといえばそう思う	216	( 25.5 )
3 どちらかといえばそう思わない	223	( 26.3 )
4 そう思わない	216	( 25.5 )
5 わからない	101	( 11.9 )
無回答	29	( 3.4 )
	848	( 100.0 )



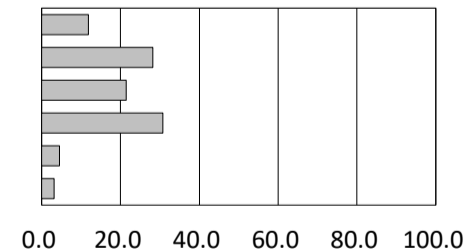
⑤ 安心して結婚・妊娠・出産・子育てができる環境にある

1 そう思う	61	( 7.2 )
2 どちらかといえばそう思う	221	( 26.1 )
3 どちらかといえばそう思わない	201	( 23.7 )
4 そう思わない	195	( 23.0 )
5 わからない	129	( 15.2 )
無回答	41	( 4.8 )
	848	( 100.0 )



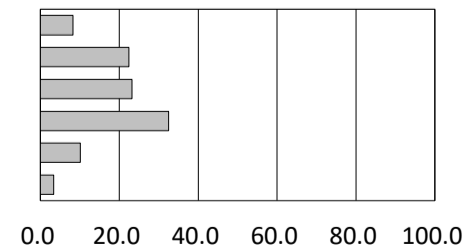
⑥ 身近なところに公園や広場が整備されている

1 そう思う	101	( 11.9 )
2 どちらかといえばそう思う	239	( 28.2 )
3 どちらかといえばそう思わない	182	( 21.5 )
4 そう思わない	261	( 30.8 )
5 わからない	38	( 4.5 )
無回答	27	( 3.2 )
	848	( 100.1 )



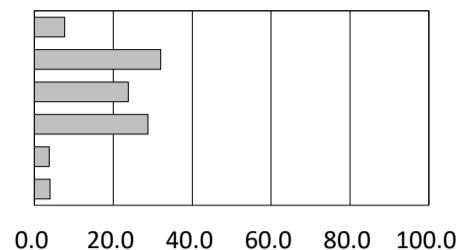
⑦ 子どもの遊び場が確保されている

1 そう思う	70	( 8.3 )
2 どちらかといえばそう思う	190	( 22.4 )
3 どちらかといえばそう思わない	197	( 23.2 )
4 そう思わない	276	( 32.5 )
5 わからない	86	( 10.1 )
無回答	29	( 3.4 )
	848	( 99.9 )



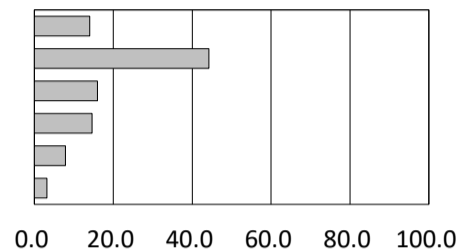
⑧ 医療体制が整っている

1 そう思う	65	( 7.7 )
2 どちらかといえばそう思う	271	( 32.0 )
3 どちらかといえばそう思わない	202	( 23.8 )
4 そう思わない	244	( 28.8 )
5 わからない	32	( 3.8 )
無回答	34	( 4.0 )
	848	( 100.1 )



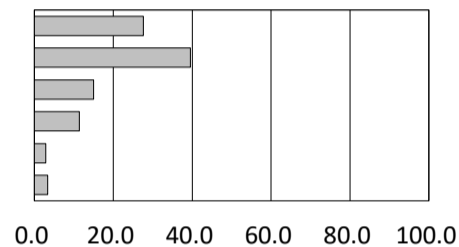
⑨ 生活排水路や下水路は清潔に保たれている

1 そう思う	119	( 14.0 )
2 どちらかといえばそう思う	375	( 44.2 )
3 どちらかといえばそう思わない	136	( 16.0 )
4 そう思わない	124	( 14.6 )
5 わからない	67	( 7.9 )
無回答	27	( 3.2 )
	848	( 99.9 )



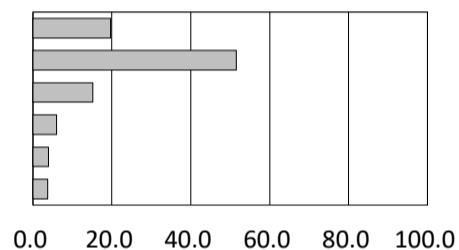
⑩ 日常生活において悪臭や騒音・振動は特に感じない

1 そう思う	234	( 27.6 )
2 どちらかといえばそう思う	336	( 39.6 )
3 どちらかといえばそう思わない	127	( 15.0 )
4 そう思わない	97	( 11.4 )
5 わからない	25	( 2.9 )
無回答	29	( 3.4 )
	848	( 99.9 )



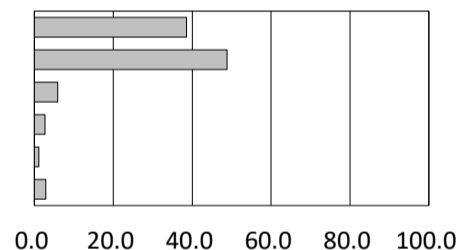
⑪ 良好な生活空間が確保されている

1 そう思う	167	( 19.7 )
2 どちらかといえばそう思う	437	( 51.5 )
3 どちらかといえばそう思わない	129	( 15.2 )
4 そう思わない	51	( 6.0 )
5 わからない	33	( 3.9 )
無回答	31	( 3.7 )
	848	( 100.0 )



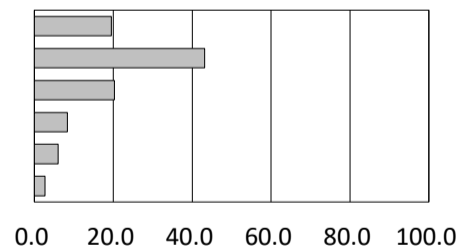
⑫ きれいな空気、緑や自然が多く残っている

1 そう思う	327	( 38.6 )
2 どちらかといえばそう思う	414	( 48.8 )
3 どちらかといえばそう思わない	50	( 5.9 )
4 そう思わない	23	( 2.7 )
5 わからない	9	( 1.1 )
無回答	25	( 2.9 )
	848	( 100.0 )



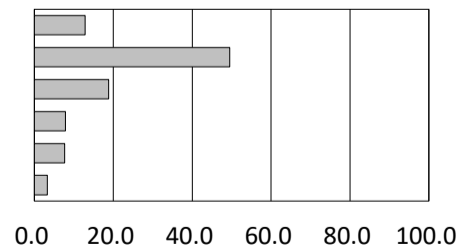
⑬ 河川や海岸などがきれいである

1 そう思う	165	( 19.5 )
2 どちらかといえばそう思う	366	( 43.2 )
3 どちらかといえばそう思わない	172	( 20.3 )
4 そう思わない	71	( 8.4 )
5 わからない	51	( 6.0 )
無回答	23	( 2.7 )
	848	( 100.1 )



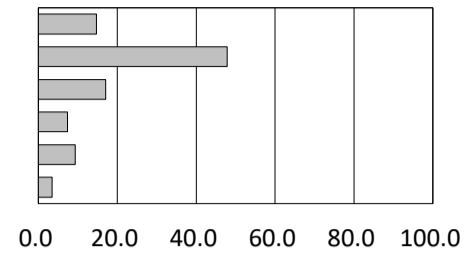
⑭ 全体的にみて市の環境は良好である

1 そう思う	109	( 12.9 )
2 どちらかといえばそう思う	420	( 49.5 )
3 どちらかといえばそう思わない	159	( 18.8 )
4 そう思わない	67	( 7.9 )
5 わからない	65	( 7.7 )
無回答	28	( 3.3 )
	848	( 100.1 )



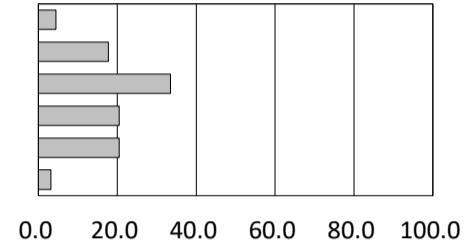
⑮ 災害情報が容易に入手できる

1 そう思う	125	( 14.7 )
2 どちらかといえばそう思う	406	( 47.9 )
3 どちらかといえばそう思わない	145	( 17.1 )
4 そう思わない	63	( 7.4 )
5 わからない	79	( 9.3 )
無回答	30	( 3.5 )
	848	( 99.9 )



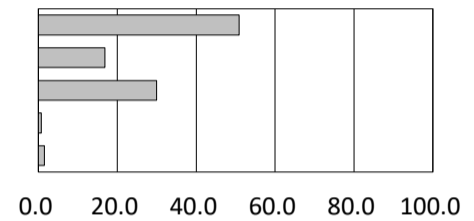
⑯ まちに調和した、土地の有効活用が図られている

1 そう思う	38	( 4.5 )
2 どちらかといえばそう思う	151	( 17.8 )
3 どちらかといえばそう思わない	284	( 33.5 )
4 そう思わない	174	( 20.5 )
5 わからない	174	( 20.5 )
無回答	27	( 3.2 )
	848	( 100.0 )



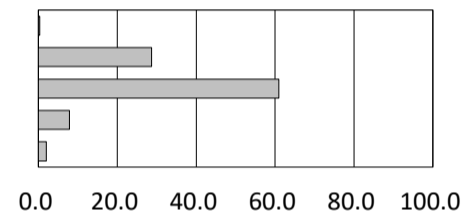
問3 あなたは、普段の生活の中でインターネットを利用していますか

1 ほぼ毎日利用している	432	( 50.9 )
2 時々利用している(週または月に数回程度)	143	( 16.9 )
3 利用していない	254	( 30.0 )
4 その他	6	( 0.7 )
無回答	13	( 1.5 )
	848	( 100.0 )



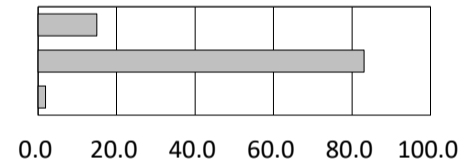
問4 あなたは、インターネットを利用したいと思いますか(問3で3と回答した方)

1 すぐにも利用したい	1	( 0.4 )
2 教えてくれる人がいれば利用したい	73	( 28.7 )
3 利用する必要がない	155	( 61.0 )
4 その他	20	( 7.9 )
無回答	5	( 2.0 )
	254	( 100.0 )



問5 あなたのお宅では太陽光発電などの再生可能エネルギーを利用していますか

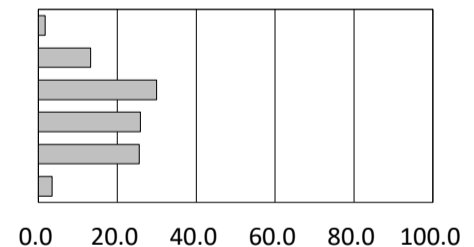
1 利用している	127	( 15.0 )
2 利用していない	705	( 83.1 )
無回答	16	( 1.9 )
	848	( 100.0 )



問6 大船渡市の地球温暖化防止のための取組について

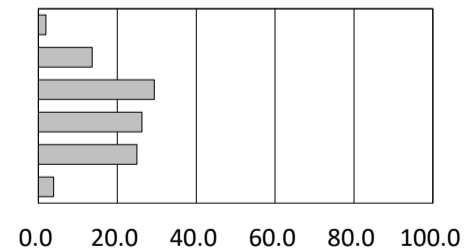
① 地球温暖化や省エネに関する情報が充実している

1 そう思う	14	( 1.7 )
2 どちらかといえばそう思う	113	( 13.3 )
3 どちらかといえばそう思わない	254	( 30.0 )
4 そう思わない	220	( 25.9 )
5 わからない	217	( 25.6 )
無回答	30	( 3.5 )
	848	( 100.0 )



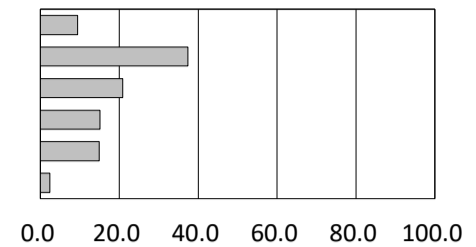
② 再生可能エネルギーの活用に関する情報が充実している

1 そう思う	16	( 1.9 )
2 どちらかといえばそう思う	115	( 13.6 )
3 どちらかといえばそう思わない	249	( 29.4 )
4 そう思わない	223	( 26.3 )
5 わからない	212	( 25.0 )
無回答	33	( 3.9 )
	848	( 100.1 )



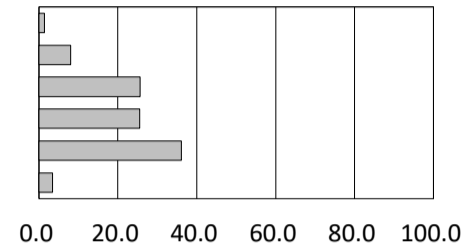
③ ごみの減量化・リサイクルが推進されている

1 そう思う	80	( 9.4 )
2 どちらかといえばそう思う	317	( 37.4 )
3 どちらかといえばそう思わない	177	( 20.9 )
4 そう思わない	128	( 15.1 )
5 わからない	126	( 14.9 )
無回答	20	( 2.4 )
	848	( 100.1 )



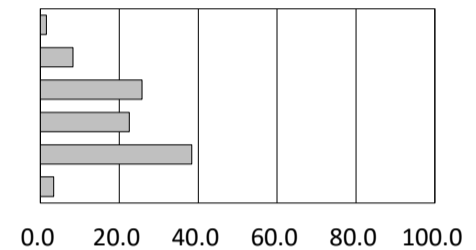
④ 住宅用太陽光発電などの設備導入への支援が充実している

1 そう思う	12	( 1.4 )
2 どちらかといえばそう思う	68	( 8.0 )
3 どちらかといえばそう思わない	217	( 25.6 )
4 そう思わない	216	( 25.5 )
5 わからない	306	( 36.1 )
無回答	29	( 3.4 )
	848	( 100.0 )



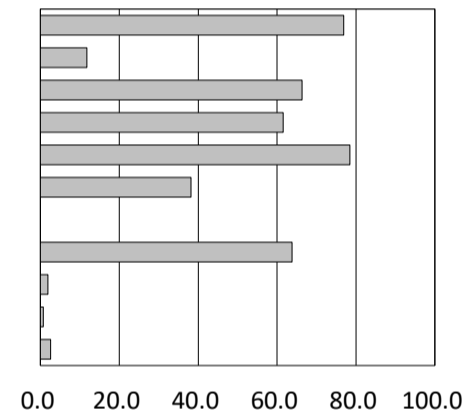
⑤ 公共施設への太陽光発電などの再生可能エネルギーの導入が進んでいる

1 そう思う	13	( 1.5 )
2 どちらかといえばそう思う	70	( 8.3 )
3 どちらかといえばそう思わない	219	( 25.8 )
4 そう思わない	191	( 22.5 )
5 わからない	326	( 38.4 )
無回答	29	( 3.4 )
	848	( 99.9 )



問7 あなたは、日常生活の中で、気をつけていることはありますか

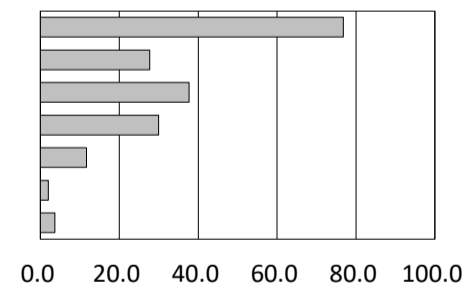
	※ 複数回答あり	
1 ごみの分別を実践し、資源のリサイクルに協力している	652	( 76.9 )
2 (生ごみ処理器などを使って)生ごみの堆肥化を実践している	100	( 11.8 )
3 生ごみは良く水を切ってから出している	562	( 66.3 )
4 節電や節水を心がけている	522	( 61.6 )
5 買い物にはエコバッグなどを持参したり、過剰包装を断るよう心がけている	666	( 78.5 )
6 詰め替え商品や原材料がリサイクルされているものなどの「環境にやさしい」といわれている商品を選んで購入している	324	( 38.2 )
7 一度買った商品は長い期間使うよう心がけている	541	( 63.8 )
8 特に意識していない	16	( 1.9 )
9 その他	6	( 0.7 )
無回答	22	( 2.6 )
	3,411	



問8 防災・防犯に関して日常生活の中で取り組んでいることはありますか

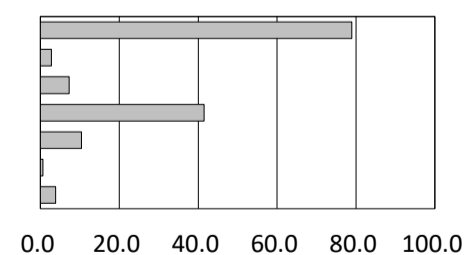
(1) 防災について

	※ 複数回答あり	
1 災害時の避難場所を確認している(知っている)	651	( 76.8 )
2 災害に備え、食料・水や衣類などすぐに持ち出せるように用意している	235	( 27.7 )
3 災害について、家族で話し合いをしている	320	( 37.7 )
4 市の防災訓練に参加している	254	( 30.0 )
5 特に意識していない	99	( 11.7 )
6 その他	17	( 2.0 )
無回答	31	( 3.7 )
	1,607	



(2) 防犯などについて

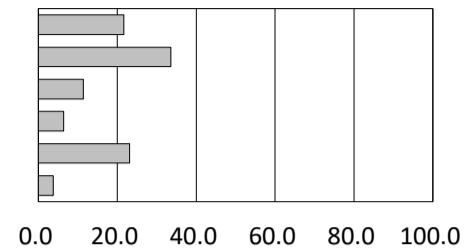
	※ 複数回答あり	
1 出かけるときは必ず戸締りをする	670	( 79.0 )
2 普段から防犯ブザーなどの防犯対策グッズを携帯している	24	( 2.8 )
3 出かけるときには、隣近所の人に声をかけるようにしている	62	( 7.3 )
4 消費生活トラブルにあわないよう、最新の消費生活情報に関心を寄せている	352	( 41.5 )
5 特に意識していない	88	( 10.4 )
6 その他	5	( 0.6 )
無回答	33	( 3.9 )
	1,234	



問9 防災・防犯について

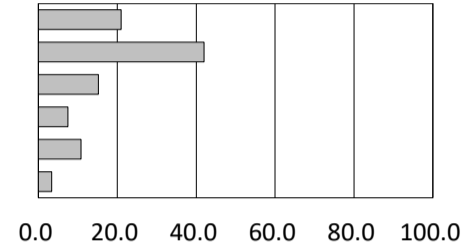
① 防火水槽や消火栓が整備されている

1 そう思う	184	( 21.7 )
2 どちらかといえばそう思う	285	( 33.6 )
3 どちらかといえばそう思わない	97	( 11.4 )
4 そう思わない	54	( 6.4 )
5 わからない	196	( 23.1 )
無回答	32	( 3.8 )
	848	( 100.0 )



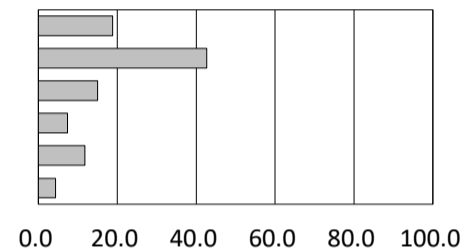
② 災害時の避難場所までの経路が整備されている

1 そう思う	178	( 21.0 )
2 どちらかといえばそう思う	356	( 42.0 )
3 どちらかといえばそう思わない	129	( 15.2 )
4 そう思わない	64	( 7.5 )
5 わからない	92	( 10.8 )
無回答	29	( 3.4 )
	848	( 99.9 )



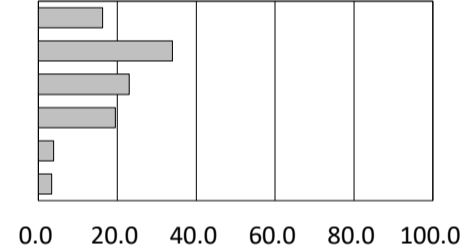
③ 災害情報・避難情報が迅速に伝達されている

1 そう思う	159	( 18.8 )
2 どちらかといえばそう思う	362	( 42.7 )
3 どちらかといえばそう思わない	127	( 15.0 )
4 そう思わない	63	( 7.4 )
5 わからない	100	( 11.8 )
無回答	37	( 4.4 )
	848	( 100.1 )



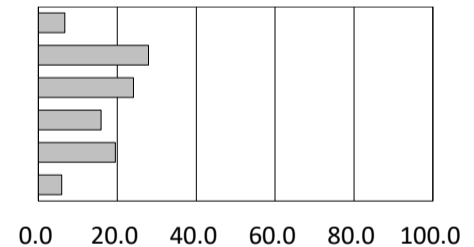
④ 街灯などの防犯施設が整備されている

1 そう思う	138	( 16.3 )
2 どちらかといえばそう思う	288	( 34.0 )
3 どちらかといえばそう思わない	195	( 23.0 )
4 そう思わない	165	( 19.5 )
5 わからない	33	( 3.9 )
無回答	29	( 3.4 )
	848	( 100.1 )



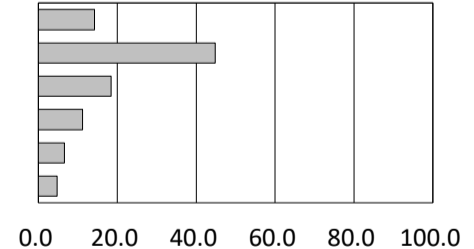
⑤ 身近な地域で防犯パトロールや声かけなど地域安全活動が行われている

1 そう思う	57	( 6.7 )
2 どちらかといえばそう思う	237	( 27.9 )
3 どちらかといえばそう思わない	204	( 24.1 )
4 そう思わない	135	( 15.9 )
5 わからない	165	( 19.5 )
無回答	50	( 5.9 )
	848	( 100.0 )



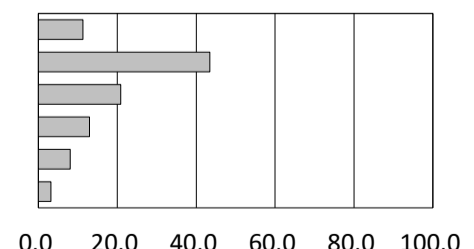
⑥ 交通ルールが守られている

1 そう思う	120	( 14.2 )
2 どちらかといえばそう思う	380	( 44.8 )
3 どちらかといえばそう思わない	156	( 18.4 )
4 そう思わない	95	( 11.2 )
5 わからない	56	( 6.6 )
無回答	41	( 4.8 )
	848	( 100.0 )



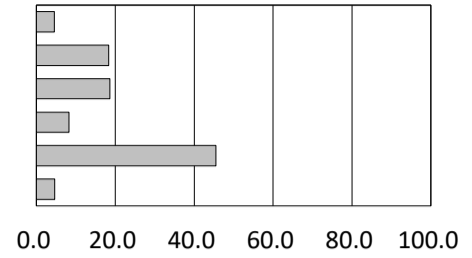
⑦ カーブミラーやガードレールなどの交通安全施設が危険な箇所に整備されている

1 そう思う	96	( 11.3 )
2 どちらかといえばそう思う	369	( 43.5 )
3 どちらかといえばそう思わない	177	( 20.9 )
4 そう思わない	110	( 13.0 )
5 わからない	69	( 8.1 )
無回答	27	( 3.2 )
	848	( 100.0 )



⑧ 消費生活トラブルなどに関する相談機能(消費生活センターなど)が整えられている

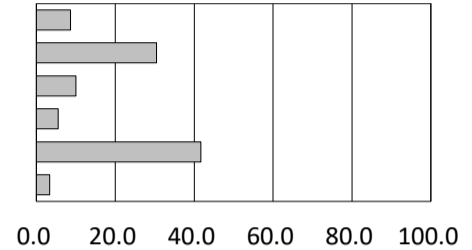
1 そう思う	39	( 4.6 )
2 どちらかといえばそう思う	155	( 18.3 )
3 どちらかといえばそう思わない	158	( 18.6 )
4 そう思わない	70	( 8.3 )
5 わからない	386	( 45.5 )
無回答	40	( 4.7 )
	848	( 100.0 )



問10 あなたのお住いになっている地域の子育てや高齢者福祉について、日頃、どのように感じていますか

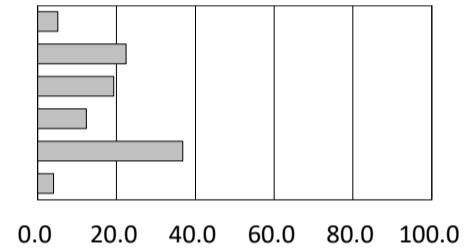
① 通常保育のほか、一時預かりや延長保育など、さまざまな保育サービスが充実している

1 そう思う	74	( 8.7 )
2 どちらかといえばそう思う	259	( 30.5 )
3 どちらかといえばそう思わない	85	( 10.0 )
4 そう思わない	47	( 5.5 )
5 わからない	354	( 41.7 )
無回答	29	( 3.4 )
	848	( 99.8 )



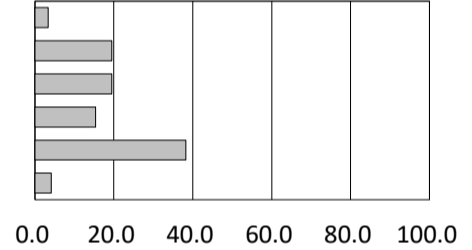
② 仕事と子育てが両立できる環境が整っている

1 そう思う	43	( 5.1 )
2 どちらかといえばそう思う	190	( 22.4 )
3 どちらかといえばそう思わない	164	( 19.3 )
4 そう思わない	105	( 12.4 )
5 わからない	312	( 36.8 )
無回答	34	( 4.0 )
	848	( 100.0 )



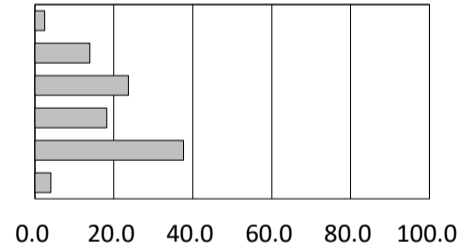
③ 家庭の経済状況に関わらず、学校以外における学習や様々な活動(習いごとなど)ができる環境が整っている

1 そう思う	28	( 3.3 )
2 どちらかといえばそう思う	165	( 19.5 )
3 どちらかといえばそう思わない	165	( 19.5 )
4 そう思わない	131	( 15.4 )
5 わからない	324	( 38.2 )
無回答	35	( 4.1 )
	848	( 100.0 )



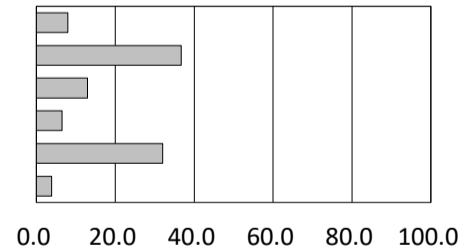
④ 高齢者の就労環境が整っている

1 そう思う	21	( 2.5 )
2 どちらかといえばそう思う	118	( 13.9 )
3 どちらかといえばそう思わない	201	( 23.7 )
4 そう思わない	154	( 18.2 )
5 わからない	320	( 37.7 )
無回答	34	( 4.0 )
	848	( 100.0 )



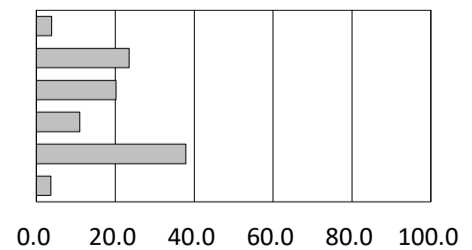
⑤ 老人クラブ活動や生涯学習活動などの場や機会がある

1 そう思う	68	( 8.0 )
2 どちらかといえばそう思う	311	( 36.7 )
3 どちらかといえばそう思わない	110	( 13.0 )
4 そう思わない	55	( 6.5 )
5 わからない	271	( 32.0 )
無回答	33	( 3.9 )
	848	( 100.1 )



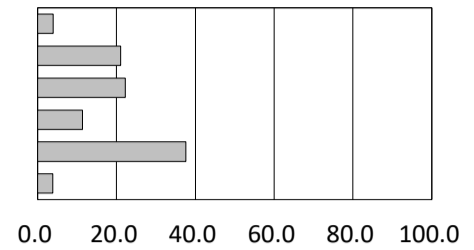
⑥ 高齢者が社会参加できる環境が整っている

1 そう思う	33	( 3.9 )
2 どちらかといえばそう思う	199	( 23.5 )
3 どちらかといえばそう思わない	171	( 20.2 )
4 そう思わない	93	( 11.0 )
5 わからない	321	( 37.9 )
無回答	31	( 3.7 )
	848	( 100.2 )



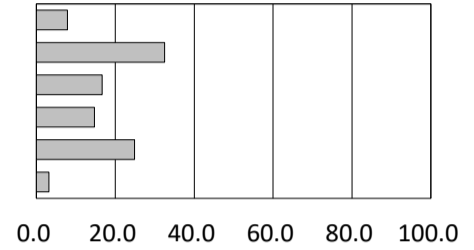
⑦ 高齢者が生きがいをもって生活できる場や機会がある

1 そう思う	33	( 3.9 )
2 どちらかといえばそう思う	179	( 21.1 )
3 どちらかといえばそう思わない	188	( 22.2 )
4 そう思わない	97	( 11.4 )
5 わからない	319	( 37.6 )
無回答	32	( 3.8 )
	848	( 100.0 )



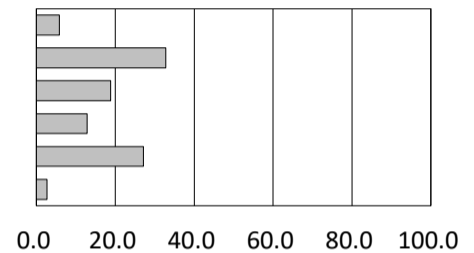
⑧ 老人ホームなどの施設が整備されている

1 そう思う	67	( 7.9 )
2 どちらかといえばそう思う	276	( 32.5 )
3 どちらかといえばそう思わない	142	( 16.7 )
4 そう思わない	125	( 14.7 )
5 わからない	211	( 24.9 )
無回答	27	( 3.2 )
	848	( 99.9 )



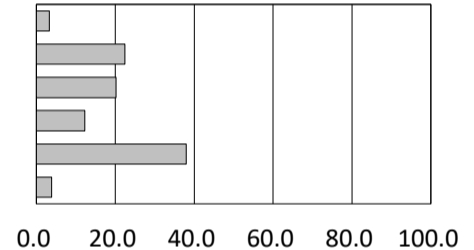
⑨ 介護や福祉のサービスが充実している

1 そう思う	49	( 5.8 )
2 どちらかといえばそう思う	278	( 32.8 )
3 どちらかといえばそう思わない	159	( 18.8 )
4 そう思わない	109	( 12.9 )
5 わからない	230	( 27.1 )
無回答	23	( 2.7 )
	848	( 100.1 )



⑩ 公共施設は、子育て世代や高齢者、障がい者にも利用しやすい

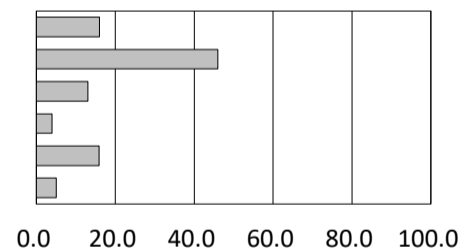
1 そう思う	28	( 3.3 )
2 どちらかといえばそう思う	190	( 22.4 )
3 どちらかといえばそう思わない	171	( 20.2 )
4 そう思わない	104	( 12.3 )
5 わからない	322	( 38.0 )
無回答	33	( 3.9 )
	848	( 100.1 )



問11 健康づくりについて

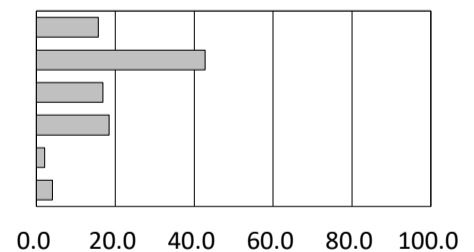
① 市の健康相談や健康診断が充実している

1 そう思う	136	( 16.0 )
2 どちらかといえばそう思う	390	( 46.0 )
3 どちらかといえばそう思わない	111	( 13.1 )
4 そう思わない	34	( 4.0 )
5 わからない	135	( 15.9 )
無回答	42	( 5.0 )
	848	( 100.0 )



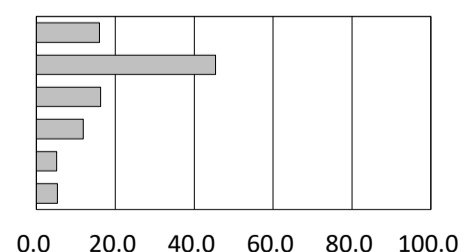
② 自分は健康である

1 そう思う	133	( 15.7 )
2 どちらかといえばそう思う	363	( 42.8 )
3 どちらかといえばそう思わない	143	( 16.9 )
4 そう思わない	156	( 18.4 )
5 わからない	18	( 2.1 )
無回答	35	( 4.1 )
	848	( 100.0 )



③ 生きがいをもって生活している

1 そう思う	136	( 16.0 )
2 どちらかといえばそう思う	385	( 45.4 )
3 どちらかといえばそう思わない	138	( 16.3 )
4 そう思わない	101	( 11.9 )
5 わからない	43	( 5.1 )
無回答	45	( 5.3 )
	848	( 100.0 )



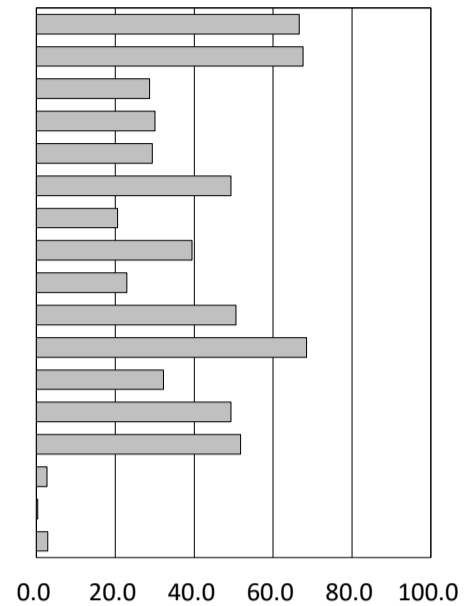


問12 あなたは、日常生活の中で、健康づくりについて取り組んでいることはありますか

※ 複数回答あり

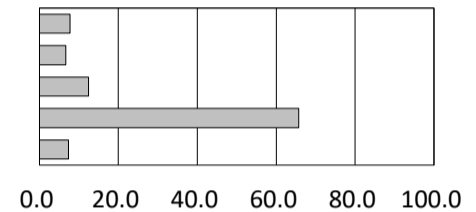
1 定期的(毎年)に健康診断などを受けている	565	( 66.6 )
2 かかりつけの病院や薬局がある	573	( 67.6 )
3 健康増進のために意識的に運動している	243	( 28.7 )
4 1日3食野菜を食べている	255	( 30.1 )
5 果物を毎日食べている	249	( 29.4 )
6 十分な睡眠と休養を取っている	418	( 49.3 )
7 間食は食べないようにしている	175	( 20.6 )
8 塩分の取り過ぎに気を付けている	335	( 39.5 )
9 毎日体重を測る	194	( 22.9 )
10 お酒を飲まない、または週2日は休肝日をもうけている	429	( 50.6 )
11 タバコを吸わない	581	( 68.5 )
12 毎日こまめに体を動かす	273	( 32.2 )
13 食べたら歯磨きをする	418	( 49.3 )
14 身近な人に気軽に声をかけ挨拶を交わす	439	( 51.8 )
16 特に意識していない	23	( 2.7 )
17 その他	3	( 0.4 )
無回答	25	( 2.9 )

5,198



問13 あなたは、この1カ月間に周囲のタバコの煙を吸ったことがありますか。(問12で「タバコを吸わない」と回答した方)

1 ある(主に家庭で)	45	( 7.7 )
2 ある(主に職場で)	39	( 6.7 )
3 ある(主に飲食店または1・2以外の場所で)	72	( 12.4 )
4 ない	382	( 65.7 )
無回答	43	( 7.4 )

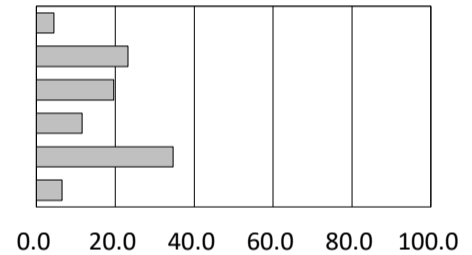


問14 生涯学習・文化・スポーツ・青少年健全育成について

① 生涯学習のための施設や設備等が整備されていて利用しやすい

1 そう思う	38	( 4.5 )
2 どちらかといえばそう思う	197	( 23.2 )
3 どちらかといえばそう思わない	166	( 19.6 )
4 そう思わない	98	( 11.6 )
5 わからない	294	( 34.7 )
無回答	55	( 6.5 )

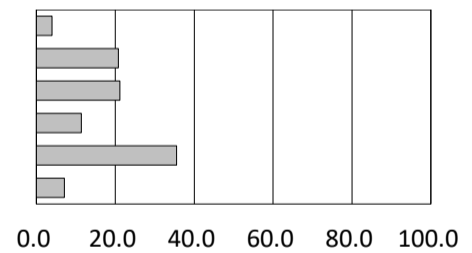
848 ( 100.1 )



② 生涯学習に関する情報が十分提供されている

1 そう思う	34	( 4.0 )
2 どちらかといえばそう思う	176	( 20.8 )
3 どちらかといえばそう思わない	180	( 21.2 )
4 そう思わない	97	( 11.4 )
5 わからない	301	( 35.5 )
無回答	60	( 7.1 )

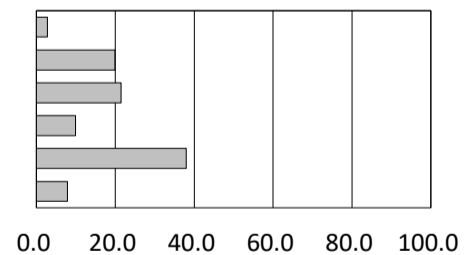
848 ( 100.0 )



③ 文化財に関する情報が提供されている

1 そう思う	24	( 2.8 )
2 どちらかといえばそう思う	169	( 19.9 )
3 どちらかといえばそう思わない	182	( 21.5 )
4 そう思わない	84	( 9.9 )
5 わからない	322	( 38.0 )
無回答	67	( 7.9 )

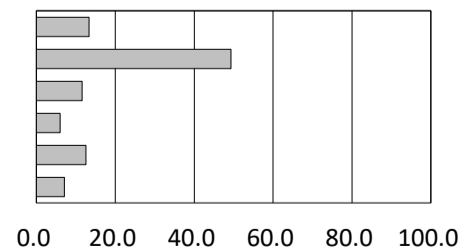
848 ( 100.0 )



④ 郷土芸能や地域の祭などが継承されている

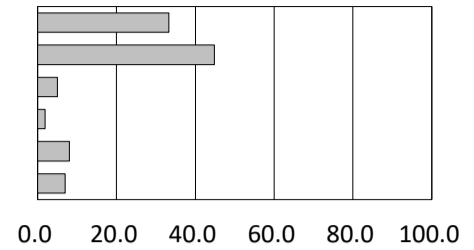
1 そう思う	114	( 13.4 )
2 どちらかといえばそう思う	418	( 49.3 )
3 どちらかといえばそう思わない	98	( 11.6 )
4 そう思わない	51	( 6.0 )
5 わからない	107	( 12.6 )
無回答	60	( 7.1 )

848 ( 100.0 )



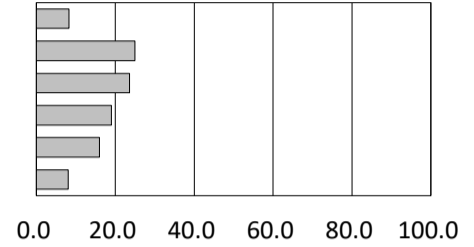
⑤ 郷土の伝統文化や文化財を大切にしたい

1 そう思う	282	( 33.3 )
2 どちらかといえばそう思う	380	( 44.8 )
3 どちらかといえばそう思わない	42	( 5.0 )
4 そう思わない	16	( 1.9 )
5 わからない	69	( 8.1 )
無回答	59	( 7.0 )
	848	( 100.1 )



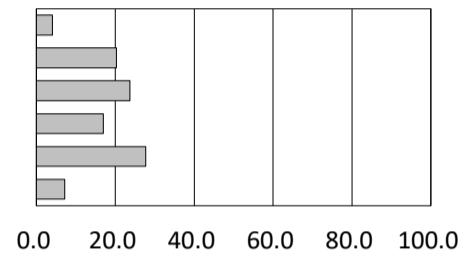
⑥ 芸術文化にふれる機会がある

1 そう思う	70	( 8.3 )
2 どちらかといえばそう思う	212	( 25.0 )
3 どちらかといえばそう思わない	200	( 23.6 )
4 そう思わない	161	( 19.0 )
5 わからない	136	( 16.0 )
無回答	69	( 8.1 )
	848	( 100.0 )



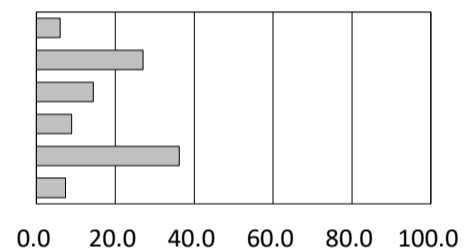
⑦ スポーツ・レクリエーション施設が整備されていて利用しやすい

1 そう思う	35	( 4.1 )
2 どちらかといえばそう思う	172	( 20.3 )
3 どちらかといえばそう思わない	201	( 23.7 )
4 そう思わない	144	( 17.0 )
5 わからない	235	( 27.7 )
無回答	61	( 7.2 )
	848	( 100.0 )



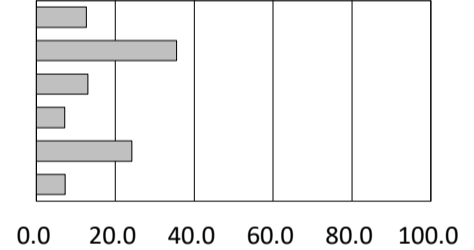
⑧ 学校を中心に地域が協力して教育が行われている

1 そう思う	51	( 6.0 )
2 どちらかといえばそう思う	229	( 27.0 )
3 どちらかといえばそう思わない	122	( 14.4 )
4 そう思わない	76	( 9.0 )
5 わからない	307	( 36.2 )
無回答	63	( 7.4 )
	848	( 100.0 )



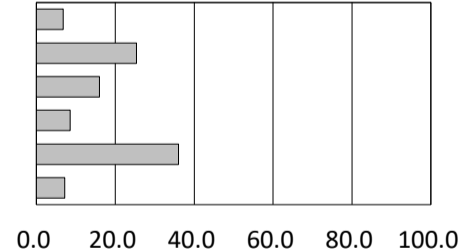
⑨ 青少年の健全育成に関心を持っている

1 そう思う	108	( 12.7 )
2 どちらかといえばそう思う	301	( 35.5 )
3 どちらかといえばそう思わない	111	( 13.1 )
4 そう思わない	61	( 7.2 )
5 わからない	205	( 24.2 )
無回答	62	( 7.3 )
	848	( 100.0 )



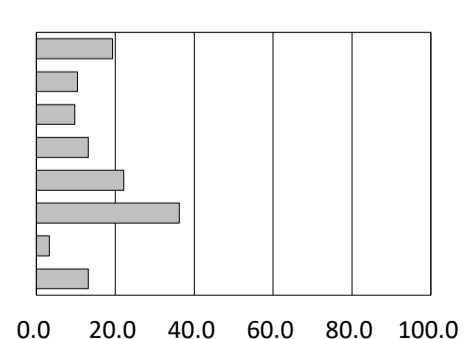
⑩ 身近な地域で青少年健全育成活動(例:地域パトロールなど)が行われている

1 そう思う	58	( 6.8 )
2 どちらかといえばそう思う	215	( 25.4 )
3 どちらかといえばそう思わない	136	( 16.0 )
4 そう思わない	73	( 8.6 )
5 わからない	305	( 36.0 )
無回答	61	( 7.2 )
	848	( 100.0 )



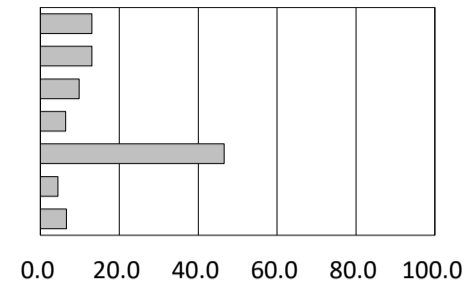
問15 生涯学習活動に対するあなたの状況について

		※ 複数回答あり
1 何らかの生涯学習活動を行った(昨年1年間で)	164	( 19.3 )
2 生涯学習活動で学んだ成果を日々の暮らしに役立てている	88	( 10.4 )
3 日頃から継続して何か芸術・文化活動をしている	82	( 9.7 )
4 日頃から継続して何かスポーツを行っている	112	( 13.2 )
5 生涯学習活動に取り組んでいないが、今後、新たに取り組みたいと思っている	188	( 22.2 )
6 生涯学習活動に取り組んでおらず、今のところ、新たに組みむつもりはない	307	( 36.2 )
7 その他	28	( 3.3 )
無回答	112	( 13.2 )
	1,081	



問16 あなたは、この1年間にスポーツ・運動をどの位行いましたか

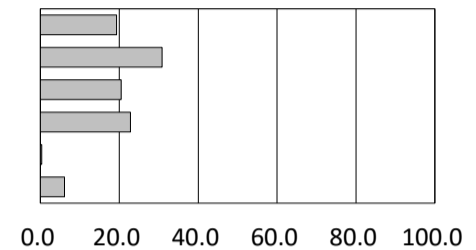
1 週に3日以上	111	( 13.1 )
2 週に1日以上	111	( 13.1 )
3 月に1~3日	83	( 9.8 )
4 半年に1~3日	54	( 6.4 )
5 行っていない	395	( 46.6 )
6 わからない	38	( 4.5 )
無回答	56	( 6.6 )
	848	( 100.1 )



問17 買い物環境について

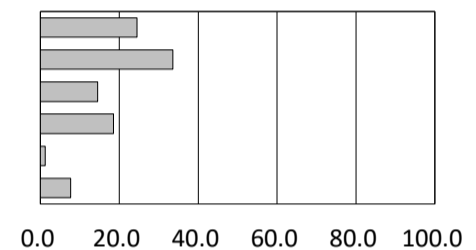
① 欲しいものが市内で買える

1 そう思う	164	( 19.3 )
2 どちらかといえばそう思う	262	( 30.9 )
3 どちらかといえばそう思わない	174	( 20.5 )
4 そう思わない	193	( 22.8 )
5 わからない	3	( 0.4 )
無回答	52	( 6.1 )
	848	( 100.0 )



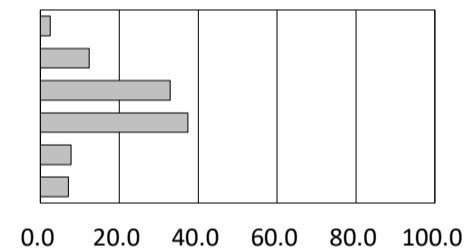
② 市内の商店街によく買い物に行く

1 そう思う	208	( 24.5 )
2 どちらかといえばそう思う	285	( 33.6 )
3 どちらかといえばそう思わない	123	( 14.5 )
4 そう思わない	157	( 18.5 )
5 わからない	10	( 1.2 )
無回答	65	( 7.7 )
	848	( 100.0 )



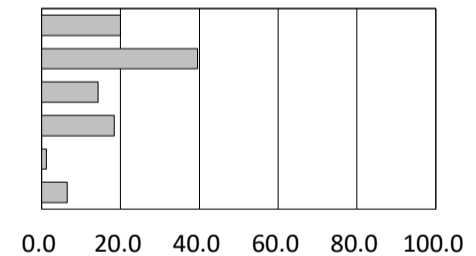
③ 市内の商店街に活気がある

1 そう思う	21	( 2.5 )
2 どちらかといえばそう思う	105	( 12.4 )
3 どちらかといえばそう思わない	279	( 32.9 )
4 そう思わない	317	( 37.4 )
5 わからない	66	( 7.8 )
無回答	60	( 7.1 )
	848	( 100.1 )



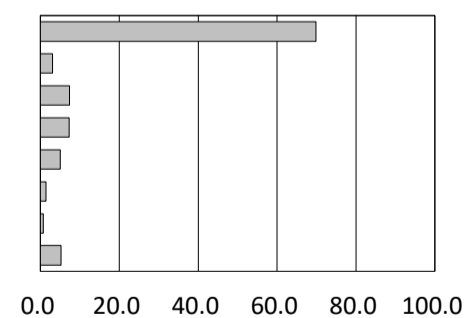
④ 普段の買い物は身近な店でほとんど用事が足りる

1 そう思う	170	( 20.0 )
2 どちらかといえばそう思う	336	( 39.6 )
3 どちらかといえばそう思わない	121	( 14.3 )
4 そう思わない	156	( 18.4 )
5 わからない	10	( 1.2 )
無回答	55	( 6.5 )
	848	( 100.0 )



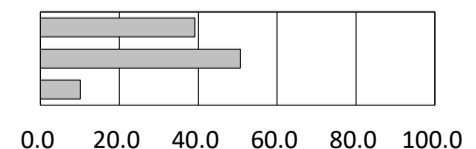
問18 あなたは、どこで買い物をすることが多いですか

1 市内の大型店(スーパーマーケット、専門店など)	593	( 69.9 )
2 市内商店(商店街・個人商店)	26	( 3.1 )
3 市外の大型店(スーパーマーケット、専門店など)	63	( 7.4 )
4 コンビニエンスストア	62	( 7.3 )
5 通信販売(インターネット、テレビショッピングなど)	42	( 5.0 )
6 移動販売(注文宅配サービスを含む)	12	( 1.4 )
7 その他	6	( 0.7 )
無回答	44	( 5.2 )
	848	( 100.0 )



問19 あなたは現在企業や団体、個人事業主などに雇用されていますか。

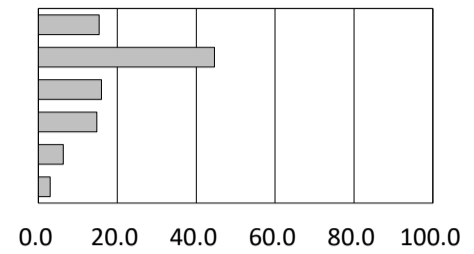
1 雇用されている	332	( 39.2 )
2 雇用されていない(自営している、無職など)	430	( 50.7 )
無回答	86	( 10.1 )
	848	( 100.0 )



問20 就労環境について (問19で1と回答した方)

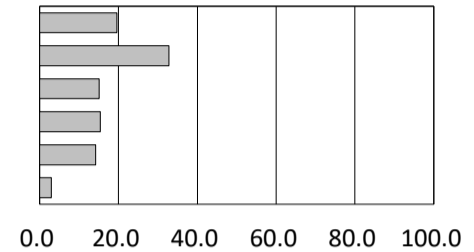
① 職場の仕事に関する研修や訓練などが充実している

1 そう思う	51	( 15.4 )
2 どちらかといえばそう思う	148	( 44.6 )
3 どちらかといえばそう思わない	53	( 16.0 )
4 そう思わない	49	( 14.8 )
5 わからない	21	( 6.3 )
無回答	10	( 3.0 )
	332	( 100.1 )



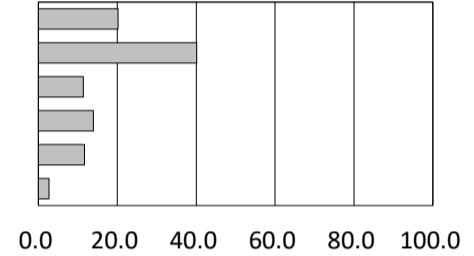
② 育児休暇や介護休暇が取得しやすい

1 そう思う	65	( 19.6 )
2 どちらかといえばそう思う	109	( 32.8 )
3 どちらかといえばそう思わない	50	( 15.1 )
4 そう思わない	51	( 15.4 )
5 わからない	47	( 14.2 )
無回答	10	( 3.0 )
	332	( 100.1 )



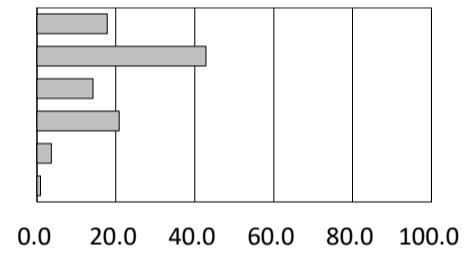
③ 職場の仕事の内容や待遇で男女の差がない

1 そう思う	67	( 20.2 )
2 どちらかといえばそう思う	133	( 40.1 )
3 どちらかといえばそう思わない	38	( 11.4 )
4 そう思わない	46	( 13.9 )
5 わからない	39	( 11.7 )
無回答	9	( 2.7 )
	332	( 100.0 )



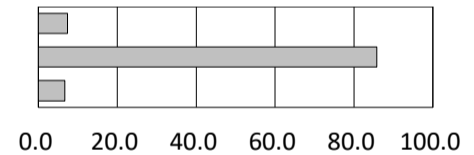
④ 全体的にみて就労環境に満足している

1 そう思う	59	( 17.8 )
2 どちらかといえばそう思う	142	( 42.8 )
3 どちらかといえばそう思わない	47	( 14.2 )
4 そう思わない	69	( 20.8 )
5 わからない	12	( 3.6 )
無回答	3	( 0.9 )
	332	( 100.1 )



問21 現在、通院・通学・通勤・買い物などで公共交通を利用していますか

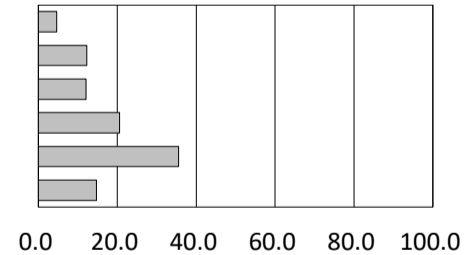
1 利用している	63	( 7.4 )
2 利用していない	728	( 85.8 )
無回答	57	( 6.7 )
	848	( 99.9 )



問22 公共交通環境について、どのように感じていますか

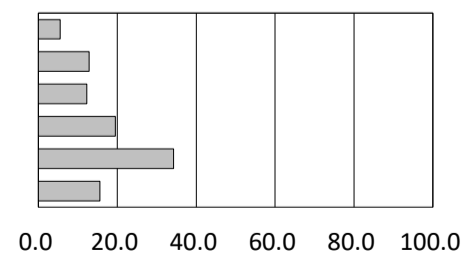
① 市内を走る三陸鉄道が利用しやすい

1 そう思う	40	( 4.7 )
2 どちらかといえばそう思う	104	( 12.3 )
3 どちらかといえばそう思わない	103	( 12.1 )
4 そう思わない	175	( 20.6 )
5 わからない	301	( 35.5 )
無回答	125	( 14.7 )
	848	( 99.9 )



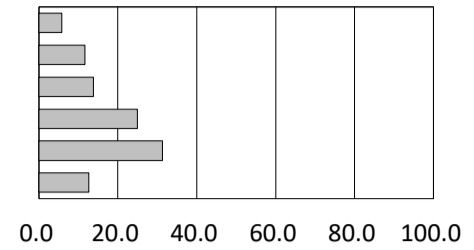
② 市内を走るBRTが利用しやすい

1 そう思う	47	( 5.5 )
2 どちらかといえばそう思う	109	( 12.9 )
3 どちらかといえばそう思わない	104	( 12.3 )
4 そう思わない	165	( 19.5 )
5 わからない	291	( 34.3 )
無回答	132	( 15.6 )
	848	( 100.1 )



③ 市内を走る路線バスが利用しやすい

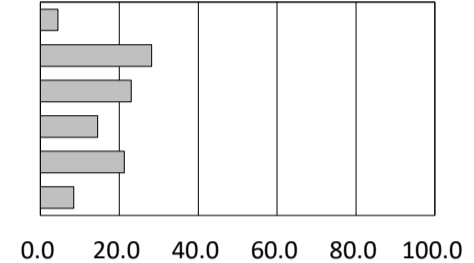
1 そう思う	49	( 5.8 )
2 どちらかといえばそう思う	99	( 11.7 )
3 どちらかといえばそう思わない	117	( 13.8 )
4 そう思わない	211	( 24.9 )
5 わからない	265	( 31.3 )
無回答	107	( 12.6 )
	848	( 100.1 )



問23 地域活動・人権などについて

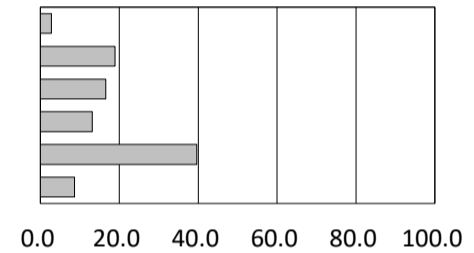
① 住民主体の地区・地域活動、まちづくり活動が活発に行われている

1 そう思う	38	( 4.5 )
2 どちらかといえばそう思う	239	( 28.2 )
3 どちらかといえばそう思わない	195	( 23.0 )
4 そう思わない	123	( 14.5 )
5 わからない	181	( 21.3 )
無回答	72	( 8.5 )
	848	( 100.0 )



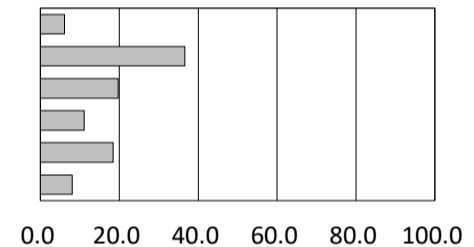
② 中学生・高校生はよく地域行事やボランティア活動に参加している

1 そう思う	24	( 2.8 )
2 どちらかといえばそう思う	160	( 18.9 )
3 どちらかといえばそう思わない	141	( 16.6 )
4 そう思わない	112	( 13.2 )
5 わからない	337	( 39.7 )
無回答	74	( 8.7 )
	848	( 99.9 )



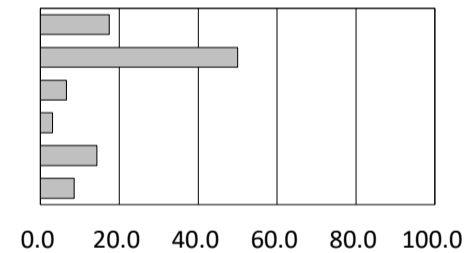
③ 何事も助け合える地域である

1 そう思う	52	( 6.1 )
2 どちらかといえばそう思う	310	( 36.6 )
3 どちらかといえばそう思わない	167	( 19.7 )
4 そう思わない	94	( 11.1 )
5 わからない	156	( 18.4 )
無回答	69	( 8.1 )
	848	( 100.0 )



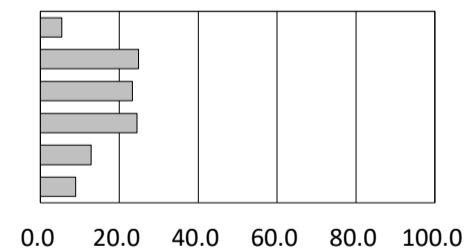
④ 支援が必要な人に対して、手助けをしたいと思っている

1 そう思う	148	( 17.5 )
2 どちらかといえばそう思う	424	( 50.0 )
3 どちらかといえばそう思わない	56	( 6.6 )
4 そう思わない	26	( 3.1 )
5 わからない	121	( 14.3 )
無回答	73	( 8.6 )
	848	( 100.1 )



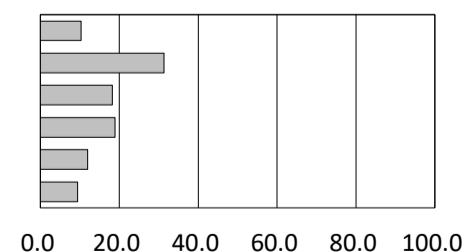
⑤ 性別による役割分担意識(「男は仕事、女は家庭」など)がある

1 そう思う	46	( 5.4 )
2 どちらかといえばそう思う	211	( 24.9 )
3 どちらかといえばそう思わない	198	( 23.3 )
4 そう思わない	208	( 24.5 )
5 わからない	109	( 12.9 )
無回答	76	( 9.0 )
	848	( 100.0 )



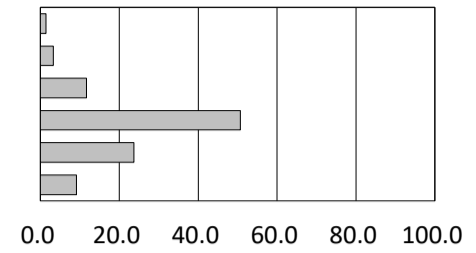
⑥ 家庭内で男女が家事(炊事、掃除、洗濯、子育て、介護など)の分担をしている

1 そう思う	87	( 10.3 )
2 どちらかといえばそう思う	265	( 31.3 )
3 どちらかといえばそう思わない	154	( 18.2 )
4 そう思わない	160	( 18.9 )
5 わからない	102	( 12.0 )
無回答	80	( 9.4 )
	848	( 100.1 )



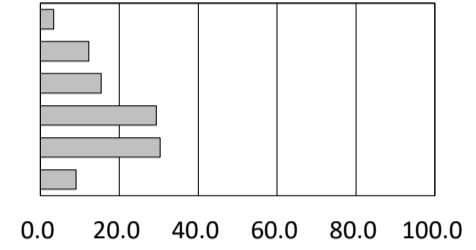
⑦ セクシュアル・ハラスメント(性的いやがらせ)がある

1 そう思う	12 ( 1.4 )
2 どちらかといえばそう思う	28 ( 3.3 )
3 どちらかといえばそう思わない	99 ( 11.7 )
4 そう思わない	430 ( 50.7 )
5 わからない	201 ( 23.7 )
無回答	78 ( 9.2 )
	848 ( 100.0 )



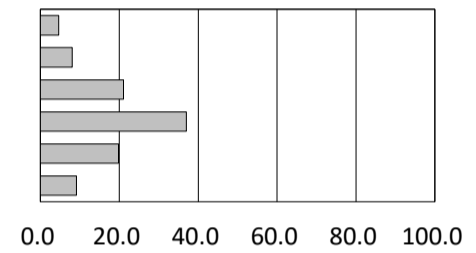
⑧ 性別の違いが個性や能力を発揮する上で制約になっている

1 そう思う	29 ( 3.4 )
2 どちらかといえばそう思う	104 ( 12.3 )
3 どちらかといえばそう思わない	131 ( 15.4 )
4 そう思わない	249 ( 29.4 )
5 わからない	258 ( 30.4 )
無回答	77 ( 9.1 )
	848 ( 100.0 )



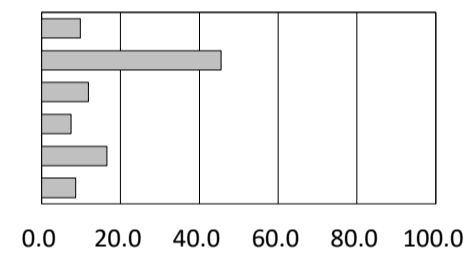
⑨ プライバシーの侵害がある

1 そう思う	40 ( 4.7 )
2 どちらかといえばそう思う	69 ( 8.1 )
3 どちらかといえばそう思わない	179 ( 21.1 )
4 そう思わない	314 ( 37.0 )
5 わからない	168 ( 19.8 )
無回答	78 ( 9.2 )
	848 ( 99.9 )



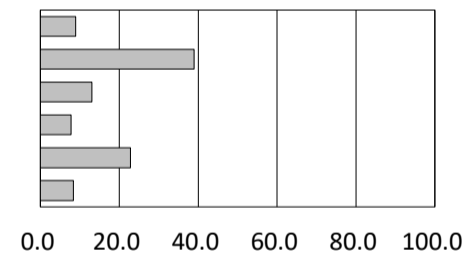
⑩ 高齢者に対して周囲の理解がある

1 そう思う	83 ( 9.8 )
2 どちらかといえばそう思う	386 ( 45.5 )
3 どちらかといえばそう思わない	101 ( 11.9 )
4 そう思わない	64 ( 7.5 )
5 わからない	141 ( 16.6 )
無回答	73 ( 8.6 )
	848 ( 99.9 )



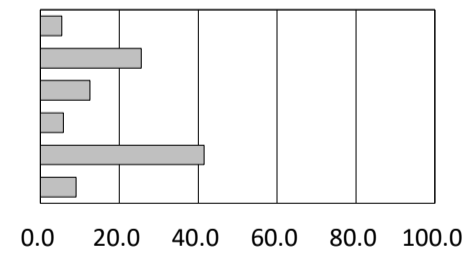
⑪ 障がい者に対して周囲の理解がある

1 そう思う	76 ( 9.0 )
2 どちらかといえばそう思う	331 ( 39.0 )
3 どちらかといえばそう思わない	111 ( 13.1 )
4 そう思わない	66 ( 7.8 )
5 わからない	193 ( 22.8 )
無回答	71 ( 8.4 )
	848 ( 100.1 )



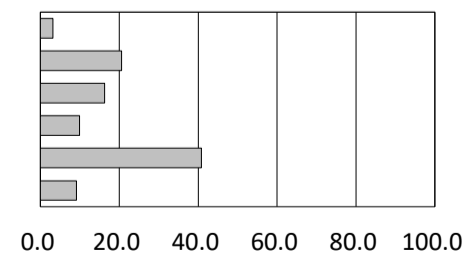
⑫ 外国人に対して周囲の理解がある

1 そう思う	46 ( 5.4 )
2 どちらかといえばそう思う	217 ( 25.6 )
3 どちらかといえばそう思わない	107 ( 12.6 )
4 そう思わない	49 ( 5.8 )
5 わからない	352 ( 41.5 )
無回答	77 ( 9.1 )
	848 ( 100.0 )



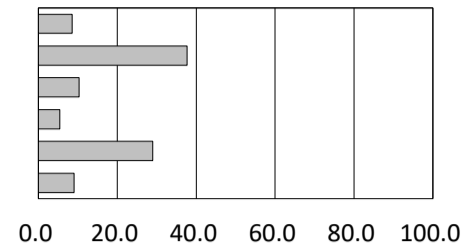
⑬ 地域で子育てに取り組もうとする機運がある

1 そう思う	27 ( 3.2 )
2 どちらかといえばそう思う	175 ( 20.6 )
3 どちらかといえばそう思わない	138 ( 16.3 )
4 そう思わない	84 ( 9.9 )
5 わからない	346 ( 40.8 )
無回答	78 ( 9.2 )
	848 ( 100.0 )



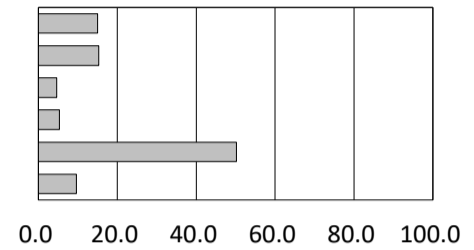
⑭ それぞれの基本的な人権が尊重されている

1 そう思う	73	( 8.6 )
2 どちらかといえばそう思う	320	( 37.7 )
3 どちらかといえばそう思わない	87	( 10.3 )
4 そう思わない	46	( 5.4 )
5 わからない	246	( 29.0 )
無回答	76	( 9.0 )
	848	( 100.0 )



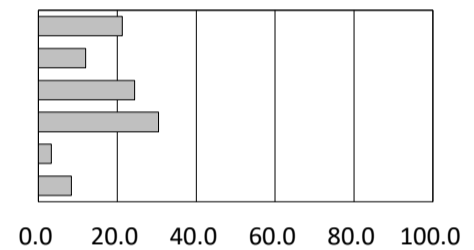
⑮ DV被害などについて相談窓口があることを知っている

1 そう思う	127	( 15.0 )
2 どちらかといえばそう思う	130	( 15.3 )
3 どちらかといえばそう思わない	39	( 4.6 )
4 そう思わない	45	( 5.3 )
5 わからない	426	( 50.2 )
無回答	81	( 9.6 )
	848	( 100.0 )



問24 地区・地域活動またはあまちづくり活動に対する今のあなたの状況について

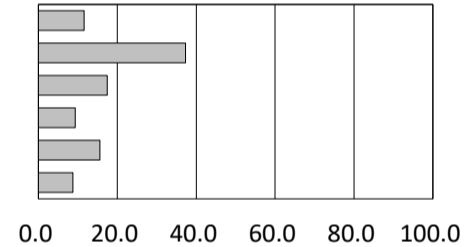
1 地区・地域活動またはまちづくり活動に参加している	181	( 21.3 )
2 今は参加していないが、機会があれば積極的に参加したい	102	( 12.0 )
3 今は参加していないが、興味はある	207	( 24.4 )
4 あまり興味がない・参加したいと思わない	259	( 30.5 )
5 その他	28	( 3.3 )
無回答	71	( 8.4 )
	848	( 99.9 )



問25 行政運営・市民参加について

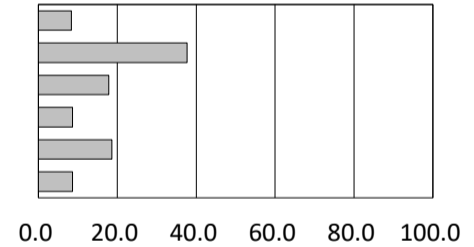
① 行政情報は容易に入手できる

1 そう思う	98	( 11.6 )
2 どちらかといえばそう思う	316	( 37.3 )
3 どちらかといえばそう思わない	148	( 17.5 )
4 そう思わない	79	( 9.3 )
5 わからない	132	( 15.6 )
無回答	75	( 8.8 )
	848	( 100.1 )



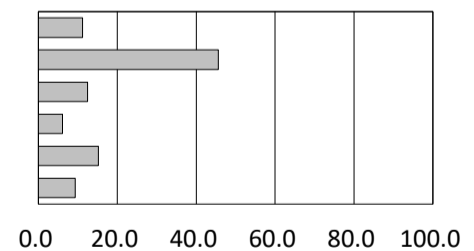
② 窓口業務や施設利用など市の行政サービスは利用しやすい

1 そう思う	71	( 8.4 )
2 どちらかといえばそう思う	320	( 37.7 )
3 どちらかといえばそう思わない	151	( 17.8 )
4 そう思わない	74	( 8.7 )
5 わからない	158	( 18.6 )
無回答	74	( 8.7 )
	848	( 99.9 )



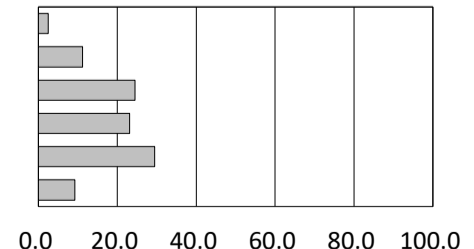
③ 広報やホームページなどで行政情報が十分提供されている

1 そう思う	95	( 11.2 )
2 どちらかといえばそう思う	387	( 45.6 )
3 どちらかといえばそう思わない	106	( 12.5 )
4 そう思わない	52	( 6.1 )
5 わからない	129	( 15.2 )
無回答	79	( 9.3 )
	848	( 99.9 )



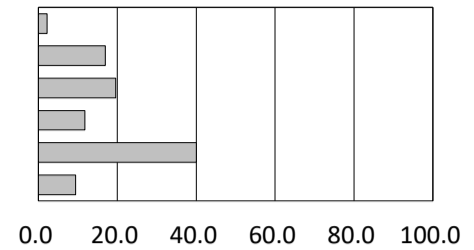
④ 市民の声が行政に届きやすい

1 そう思う	21	( 2.5 )
2 どちらかといえばそう思う	95	( 11.2 )
3 どちらかといえばそう思わない	208	( 24.5 )
4 そう思わない	196	( 23.1 )
5 わからない	250	( 29.5 )
無回答	78	( 9.2 )
	848	( 100.0 )



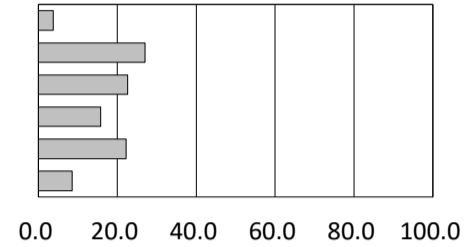
⑤ 広域的な連携や交流が市民サービスの向上に役立っている

1 そう思う	19	( 2.2 )
2 どちらかといえばそう思う	144	( 17.0 )
3 どちらかといえばそう思わない	166	( 19.6 )
4 そう思わない	100	( 11.8 )
5 わからない	339	( 40.0 )
無回答	80	( 9.4 )
	848	( 100.0 )



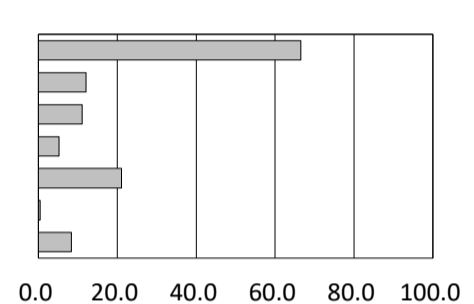
⑥ 全体的にみて市の行政サービスに満足している

1 そう思う	32	( 3.8 )
2 どちらかといえばそう思う	229	( 27.0 )
3 どちらかといえばそう思わない	192	( 22.6 )
4 そう思わない	134	( 15.8 )
5 わからない	188	( 22.2 )
無回答	73	( 8.6 )
	848	( 100.0 )



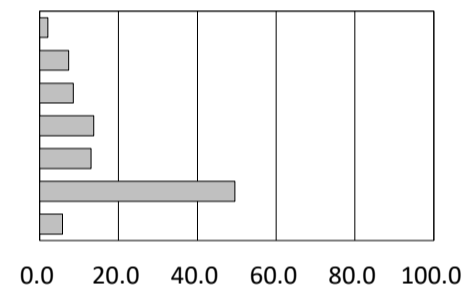
問26 あなたは、日常生活の中で、取り組んでいることはありますか

	※ 複数回答あり	
1 市の広報誌、刊行物をよく読んでいる	564	( 66.5 )
2 市のホームページを見ている	103	( 12.1 )
3 市公式SNS(ツイッター、フェイスブック、ライン、ユーチューブ)を見ている	94	( 11.1 )
4 コミュニティFMの番組を聴いている	44	( 5.2 )
5 特に意識していない	179	( 21.1 )
6 その他	3	( 0.4 )
無回答	71	( 8.4 )
	1,058	



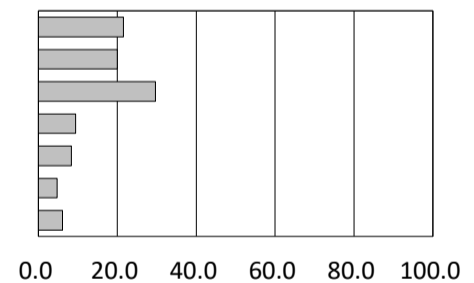
問27 あなたは、現在のところにお住まいになって、何年くらいになりますか

1 1年未満	18	( 2.1 )
2 1～5年	63	( 7.4 )
3 6～9年	72	( 8.5 )
4 10～19年	116	( 13.7 )
5 20～29年	110	( 13.0 )
6 30年以上	420	( 49.5 )
無回答	49	( 5.8 )
	848	( 100.0 )



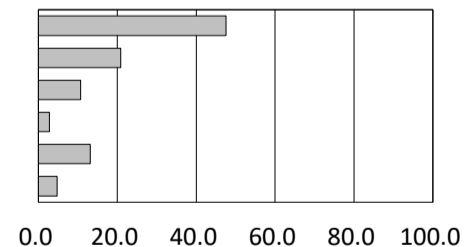
問28 全体的にみて、現在住んでいるところは住みよいですか

1 住みよい	183	( 21.6 )
2 まあまあ住みよい	170	( 20.0 )
3 ふつう	252	( 29.7 )
4 やや住みにくい	80	( 9.4 )
5 住みにくい	71	( 8.4 )
6 何ともいえない	40	( 4.7 )
無回答	52	( 6.1 )
	848	( 99.9 )



問29 あなたは、これからも現在住んでいる地域に住み続けたいですか

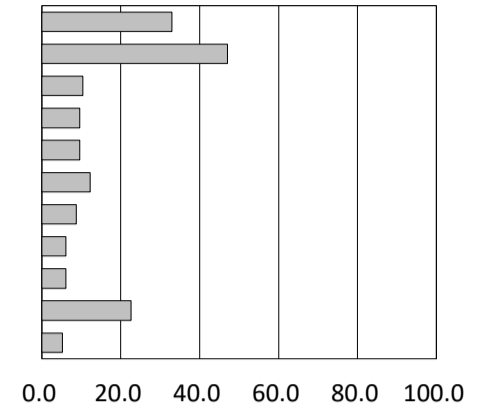
1 ずっと住み続けたい	404	( 47.6 )
2 当分は住み続けたい	177	( 20.9 )
3 いずれは転居したい	91	( 10.7 )
4 すぐにでも転居したい	24	( 2.8 )
5 どちらともいえない	112	( 13.2 )
無回答	40	( 4.7 )
	848	( 99.9 )





問30 その主な理由は何ですか(問29で「いずれは転居したい」または「すぐにでも転居したい」と回答した方)

	※ 複数回答あり	
1 付近の生活環境が悪いから	38	( 33.0 )
2 交通の便が悪いから	54	( 47.0 )
3 隣近所の人間関係があまりよくないから	12	( 10.4 )
4 今の住宅が狭いから	11	( 9.6 )
5 現在借家であるが、持家に移りたいから	11	( 9.6 )
6 商売や事業に不利だから	14	( 12.2 )
7 仕事の都合で	10	( 8.7 )
8 子どもの教育のため	7	( 6.1 )
9 自分の就職のため	7	( 6.1 )
10 その他	26	( 22.6 )
無回答	6	( 5.2 )
	196	



問31 あなたは、大船渡市は将来どのようなまちづくりをしていけばよいとお考えですか

	※ 複数回答あり	
1 農林水産業や製造業など既存の地場産業の振興を中心としたまちづくり	318	( 37.5 )
2 豊かな自然や観光資源などを生かした、観光・交流を中心としたまちづくり	252	( 29.7 )
3 大船渡港や港湾関連施設を活用した、港湾を中心としたまちづくり	195	( 23.0 )
4 新規事業の開発や起業・第二創業など新たな産業の創出を中心としたまちづくり	210	( 24.8 )
5 子ども成長をまち全体で支え合う、子育てしやすいまちづくり	298	( 35.1 )
6 健康づくり活動と地域医療の充実による心身ともに健康で暮らせるまちづくり	317	( 37.4 )
7 自ら進んで学ぶ、教育・文化を中心としたまちづくり	74	( 8.7 )
8 自然環境の保全や再生可能エネルギーの導入など環境に配慮したまちづくり	192	( 22.6 )
9 何とも言えない、わからない	75	( 8.8 )
10 その他	21	( 2.5 )
無回答	75	( 8.8 )
	2,027	

