

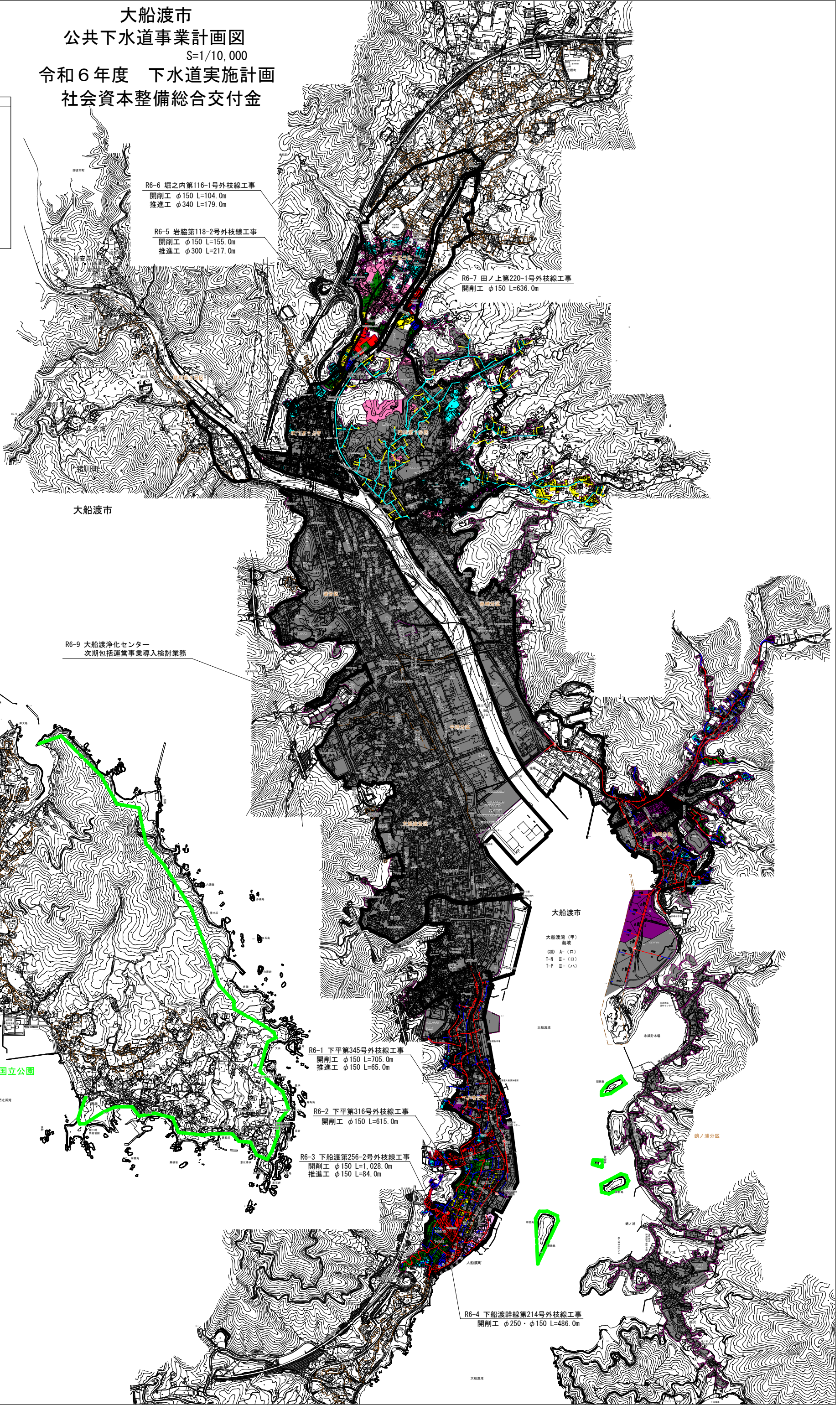
大船渡市 公共下水道事業計画図

S=1/10,000

令和6年度 下水道実施計画 社会資本整備総合交付金



- 凡例
- 公共下水道
 - 令和4年度以前施工済
 - 令和5年度施工済み
 - 令和6年度施工
 - 令和7年度施工予定
 - 令和8年度施工予定
 - 令和9年度以降施工予定
 - 令和7年度以降予定(民地開通)
 - 復興交付金事業(完了)
 - 防災集団移転事業(完了)
 - 令和6年度単独施工
 - 処理区域界
 - 認可区域
 - 市街化区域
 - 自然公園区域



R6-6 堀之内第116-1号外枝線工事
開削工 φ150 L=104.0m
推進工 φ340 L=179.0m

R6-5 岩脇第118-2号外枝線工事
開削工 φ150 L=155.0m
推進工 φ300 L=217.0m

R6-7 田ノ上第220-1号外枝線工事
開削工 φ150 L=636.0m

大船渡市

R6-9 大船渡浄化センター
次期包括運営事業導入検討業務

陸中海岸国立公園

大船渡市

大船渡港(甲)
海城
000 A-(□)
1-線 B-(□)
1-P B-(ハ)

R6-1 下平第345号外枝線工事
開削工 φ150 L=705.0m
推進工 φ150 L=65.0m

R6-2 下平第316号外枝線工事
開削工 φ150 L=615.0m

R6-3 下船渡第256-2号外枝線工事
開削工 φ150 L=1,028.0m
推進工 φ150 L=84.0m

R6-4 下船渡幹線第214号外枝線工事
開削工 φ250・φ150 L=486.0m

橋ノ浦分区