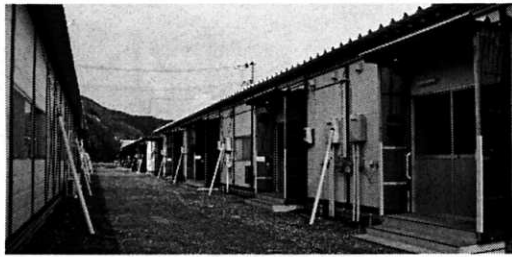


～応急仮設住宅建設の着手状況について～

現在の応急仮設住宅建設の着手状況は、次のとおりとなっております。市内全体で1,000戸以上の建設に着手しています。

このうち、3月25日に建設に着手した旧県立大船渡病院跡地については、4月20日に完成し、4月25日に入居者となった人へのかぎの引き渡しが行われました。

4月20日に完成した
応急仮設住宅



▷建設着手済みの場所(戸数)

- 大船渡町＝旧県立大船渡病院跡地(72戸)／大船渡北小学校(88戸)／大船渡中学校(138戸)
 - 末崎町＝市営球場(118戸)／末崎小学校(58戸)／末崎中学校(70戸)
 - 赤崎町＝蛸ノ浦小学校(47戸)／大立地域(65戸)／後ノ入地域(64戸)
 - 立根町＝総合公園予定地(138戸)
 - 三陸町綾里＝綾里中学校(90戸)
 - 三陸町越喜来＝山村広場(84戸)
- ※4月29日からは、大船渡町の上平地域で41戸、赤崎町の清水地域で19戸の応急仮設住宅建設に着手する予定となっております。

■電気の通電区域

電気は、家屋の流出地域など、一部地域を除き通電しています。

■上水道の給水区域

- ・盛町＝一部地域
- ・大船渡町＝須崎川以北の一部地域、加茂神社～北笹崎地域の高台、南笹崎～丸森地域の線路山側
- ・末崎町＝船河原地域の一部、中野・小細浦～平～梅神地域の一部
- ・赤崎町＝中井・沢田・佐野地域、下蛸ノ浦～長崎・外口地域の一部

■一時取扱金融機関

4月25日より、岩手県信用漁業協同組合連合会大船渡支店が、大船渡町のおさかなセンターに仮設店舗を設け、取り扱いを行っています。

▷時間＝午前10時～午後2時

▷払い戻しの額＝一人につき20万円まで

※通帳またはキャッシュカード、本人確認書類(運転免許証など)が必要です。

■避難所へのポテトチップス支援のお知らせ

東京都板橋区の山芳製菓(「わさビーフ」などのポテトチップス・スナック菓子製造業者)では、避難所でポテトチップスを調理加工して提供する支援を行います。受け入れを希望する避難所は、活力推進課(☎090-3125-4974)までご連絡ください。

▷期日＝5月2日(月)を除く、4月30日(土)から5月5日(木)までの期間で希望する日

▷支援要件＝テント1張を設置できる程度のスペースが確保できること

▷申込締切日＝4月28日(木)正午

■連休中のごみ収集業務のお知らせ

▷燃えるごみ＝4月29日(金)・5月4日(水)の祝日は通常どおり収集します(避難所も含む)。

▷燃えないごみ＝5月3日(火)から5日(木)が月1回の収集日となっている地域は、5月6日(金)に臨時収集します(避難所も含む)。

※月2回収集地域は、次の収集日に収集します。

▷問い合わせ先

大船渡地区クリーンセンター(☎②4739)