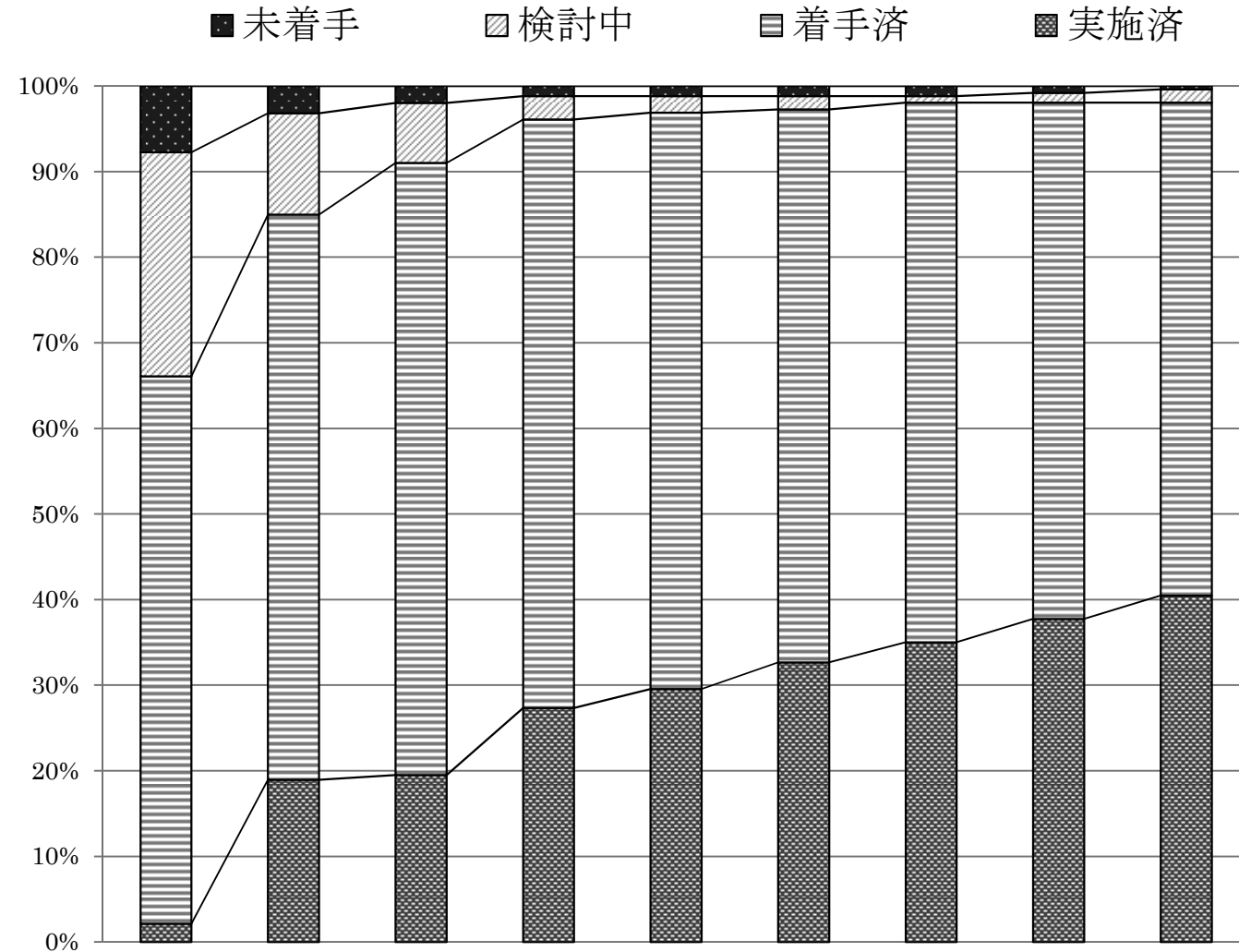


# 復興計画事業一覧

## 復興計画事業進捗状況



|        | H24.1.12 |      | H25.3.31 |      | H25.9.30 |      | H26.3.31 |      | H26.9.30 |      | H27.3.31 |      | H27.9.30 |      | H28.3.31 |      | H28.9.30 |      |
|--------|----------|------|----------|------|----------|------|----------|------|----------|------|----------|------|----------|------|----------|------|----------|------|
|        | 事業数      | 割合   | 事業数      | 割合   | 事業数      | 割合   | 事業数      | 割合   | 事業数      | 割合   | 事業数      | 割合   | 事業数      | 割合   | 事業数      | 割合   | 事業数      | 割合   |
| 実施済    | 5        | 2%   | 48       | 19%  | 50       | 20%  | 70       | 27%  | 76       | 30%  | 84       | 33%  | 90       | 35%  | 97       | 38%  | 104      | 40%  |
| 着手済    | 149      | 64%  | 167      | 66%  | 183      | 71%  | 176      | 69%  | 173      | 67%  | 166      | 64%  | 162      | 63%  | 155      | 60%  | 148      | 58%  |
| 検討中    | 61       | 26%  | 30       | 12%  | 18       | 7%   | 7        | 3%   | 5        | 2%   | 4        | 2%   | 2        | 1%   | 3        | 1%   | 4        | 2%   |
| 未着手    | 18       | 8%   | 8        | 3%   | 5        | 2%   | 3        | 1%   | 3        | 1%   | 3        | 1%   | 3        | 1%   | 2        | 1%   | 1        | 0%   |
| 合計     | 233      | 100% | 253      | 100% | 256      | 100% | 256      | 100% | 257      | 100% | 257      | 100% | 257      | 100% | 257      | 100% | 257      | 100% |
| 整理・統合等 | 0        |      | 12       |      | 13       |      | 16       |      | 16       |      | 17       |      | 17       |      | 17       |      | 17       |      |

- 復興計画事業は、実施優先度により次の3種類に分類しています。
  - 事業番号の下に該当する表示を記載しています。
    - ◎：緊急に実施する事業
    - ：急いで実施する事業
    - △：通常ペースで実施する事業
- 事業区分は、次のとおりです。
  - H：ハード事業（施設などを整備する事業）
  - S：ソフト事業（サービスなどを提供する事業）
- 復興計画策定後、新たに復興計画事業とした事業（復興計画策定時に登録していない事業）については、当該事業欄全体を網かけ表示しています。
  - また、当該事業のうち、前回作成時（平成28年3月31日現在）以後に登録した事業には事業番号欄に「新」、それ以外の事業については「追○」（○は番号）と記載しています。
- 事業の進捗状況区分は、次のとおりです。
  - 未着手：事業実施の見通しが立たないもの
  - 検討中：事業実施に向け、準備段階のもの
  - 着手済：事業に着手し、実施中のもの
  - 実施済：すでに事業が終了したもの
  - 整理・統合等：他事業との統合やその他の事情により、事業を実施しなかったもの
- 着手済事業の細分類区分は、次のとおりです。
  - 1 震災前からの事業で、震災により中断後、再開し、既に軌道に乗っているもの  
⇒（実質的に実施済）
  - 2 震災後からの事業で、既に軌道に乗り、単年度の繰り返しで、今後も継続するもの
  - 3 震災前からの事業で、震災により中断後、再開したもの、まだ完成（完了）していないもの、若しくは軌道に乗っていないもの
  - 4 震災後からの事業で、まだ完成（完了）していないもの、若しくは軌道に乗っていないもの
- 復興交付金が配分されている事業については、「復興交付金」欄に次のように記載しています。
  - 有：基幹事業として配分されている場合
  - ※有：効果促進事業として配分されている場合
- 前回作成時（平成28年3月31日現在）以後における、進捗状況に係る主な変更箇所については、下線を付してあります。