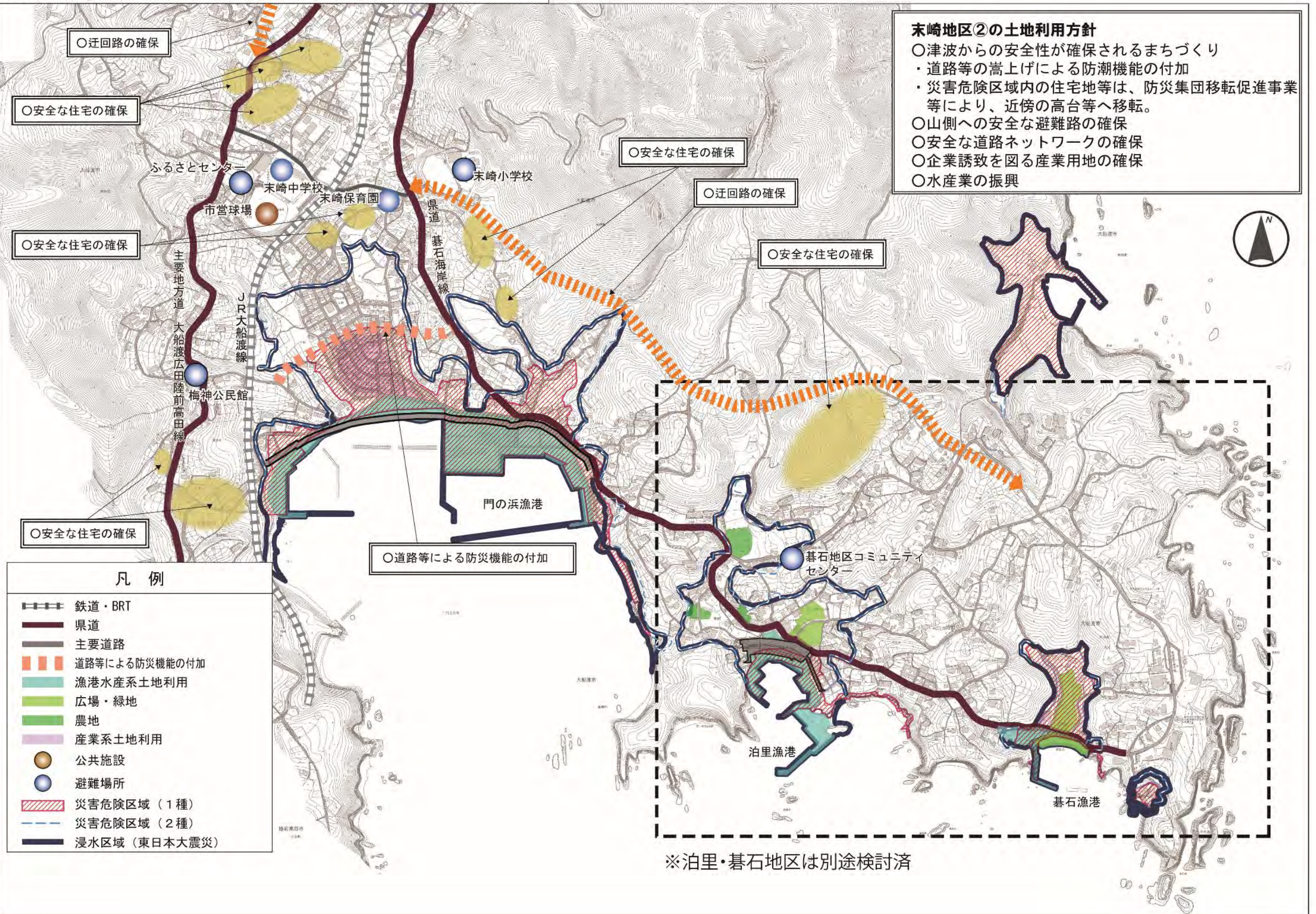


末崎地区②（門之浜・泊里・碁石） 土地利用方針図

末崎地区②の土地利用方針

- 津波からの安全性が確保されるまちづくり
 - ・道路等の嵩上げによる防潮機能の付加
 - ・災害危険区域内の住宅地等は、防災集団移転促進事業等により、近傍の高台等へ移転。
- 山側への安全な避難路の確保
- 安全な道路ネットワークの確保
- 企業誘致を図る産業用地の確保
- 水産業の振興



凡例

	鉄道・BRT
	県道
	主要道路
	道路等による防災機能の付加
	漁港水産系土地利用
	広場・緑地
	農地
	産業系土地利用
	公共施設
	避難場所
	災害危険区域（1種）
	災害危険区域（2種）
	浸水区域（東日本大震災）

※泊里・碁石地区は別途検討済