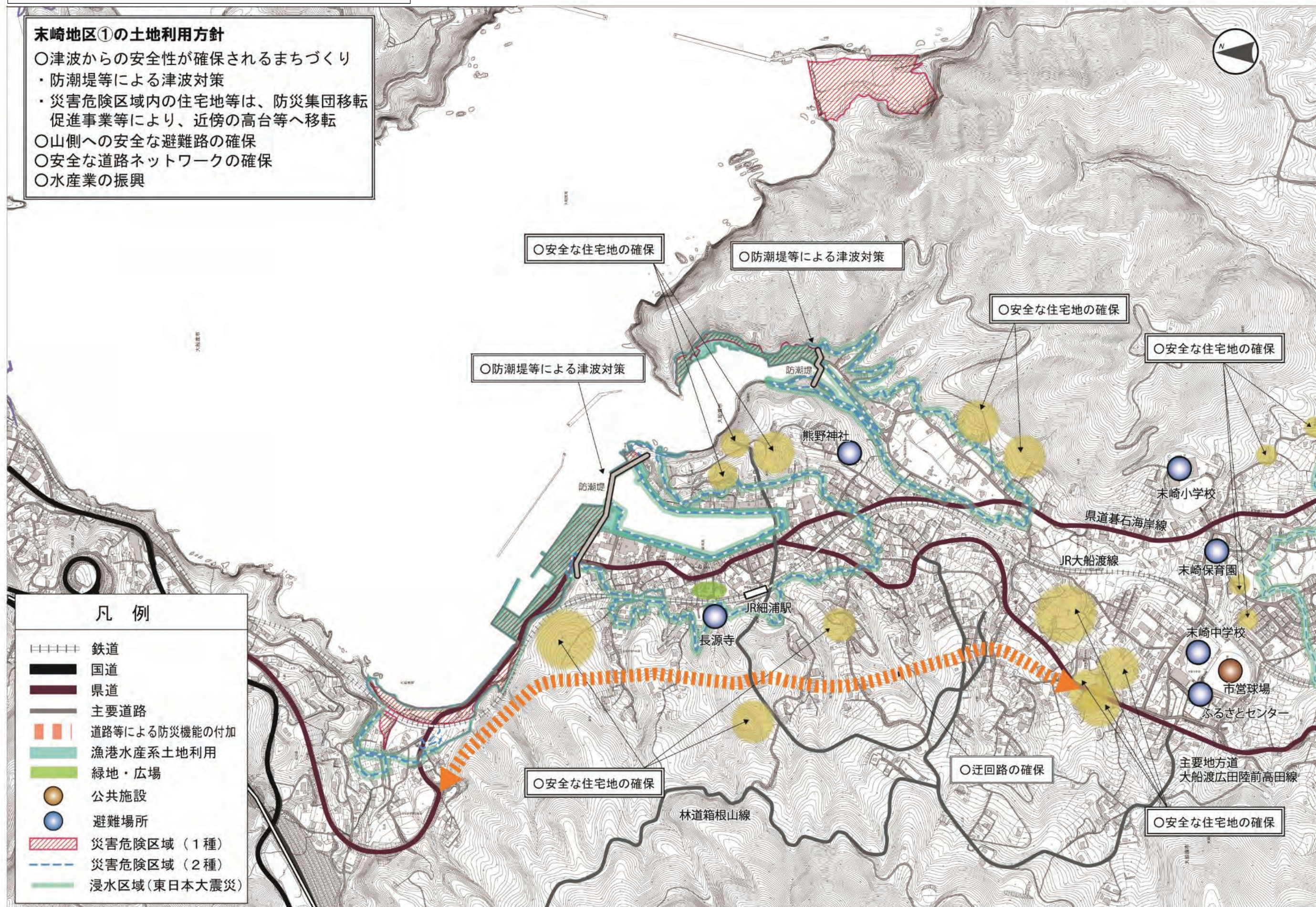


末崎地区①（細浦・小細浦） 土地利用方針図

末崎地区①の土地利用方針

- 津波からの安全性が確保されるまちづくり
 - ・防潮堤等による津波対策
 - ・災害危険区域内の住宅地等は、防災集団移転促進事業等により、近傍の高台等へ移転
- 山側への安全な避難路の確保
- 安全な道路ネットワークの確保
- 水産業の振興



凡例

- ||||| 鉄道
- 国道
- 県道
- 主要道路
- 道路等による防災機能の付加
- 漁港水産系土地利用
- 緑地・広場
- 公共施設
- 避難場所
- ▨ 災害危険区域(1種)
- - - 災害危険区域(2種)
- 浸水区域(東日本大震災)