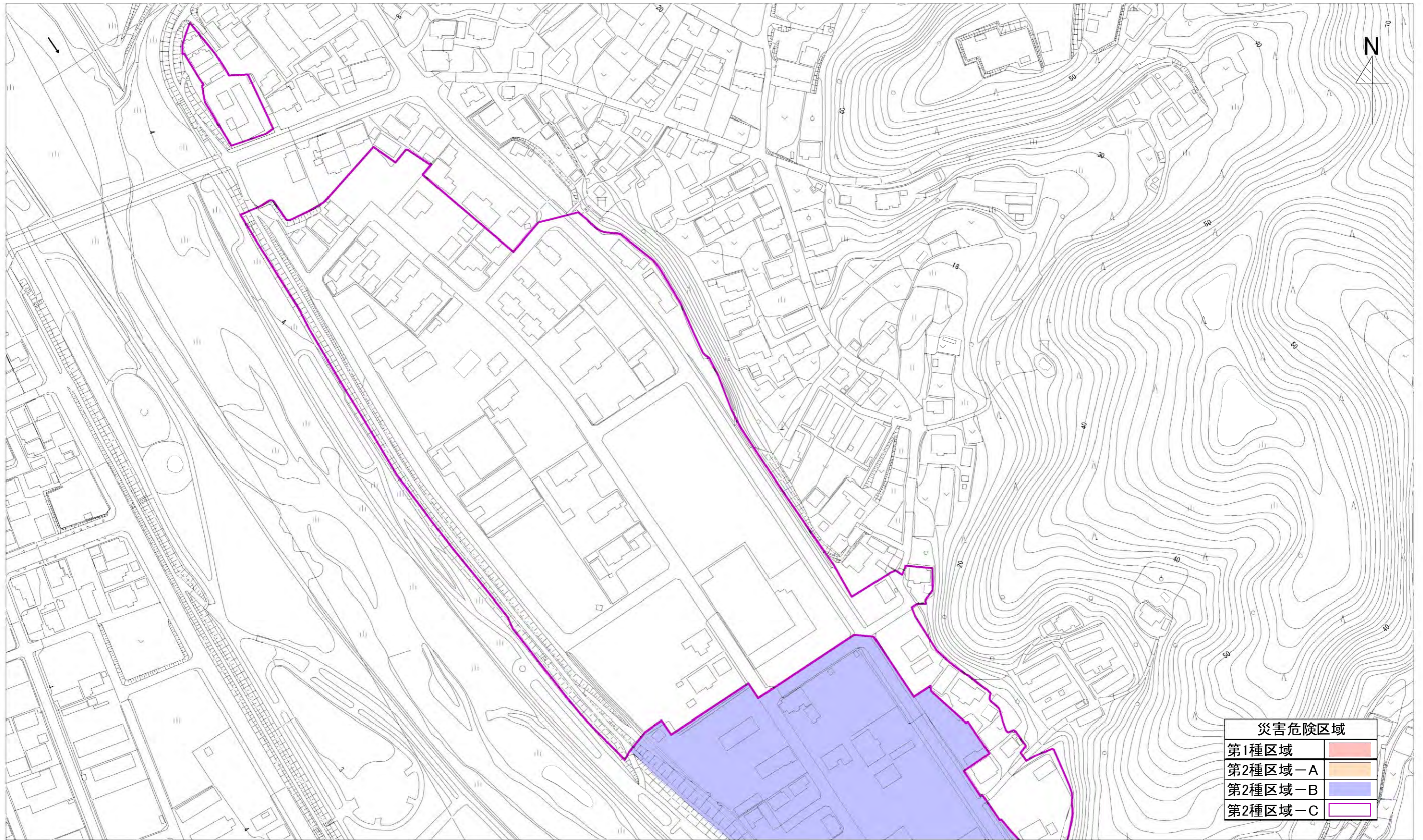


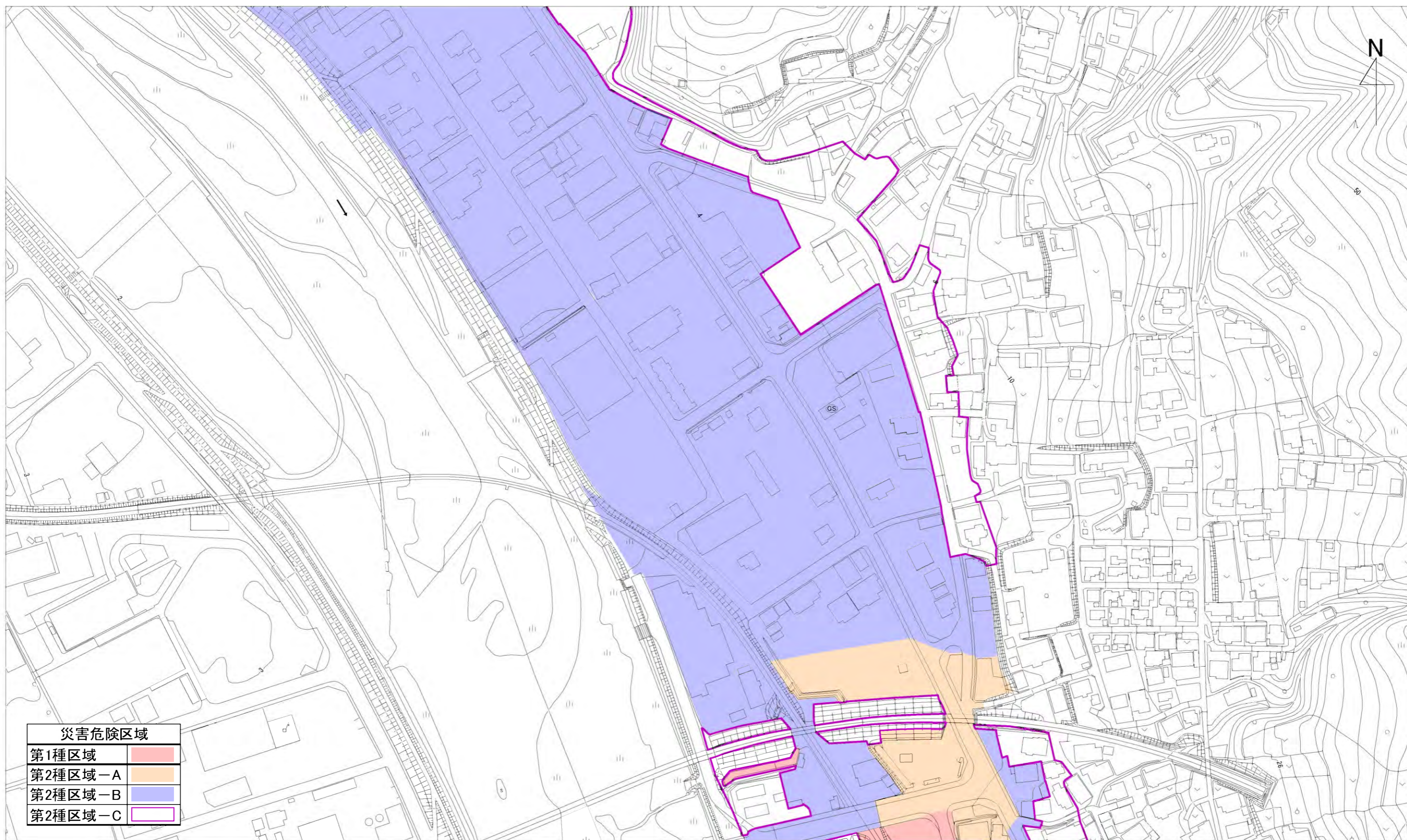
災害危険区域図（赤崎地区） 1/12



1 : 2,500
0 50 100m

※この地形図は、平成23年測量の災害復興計画基図を使用しています。

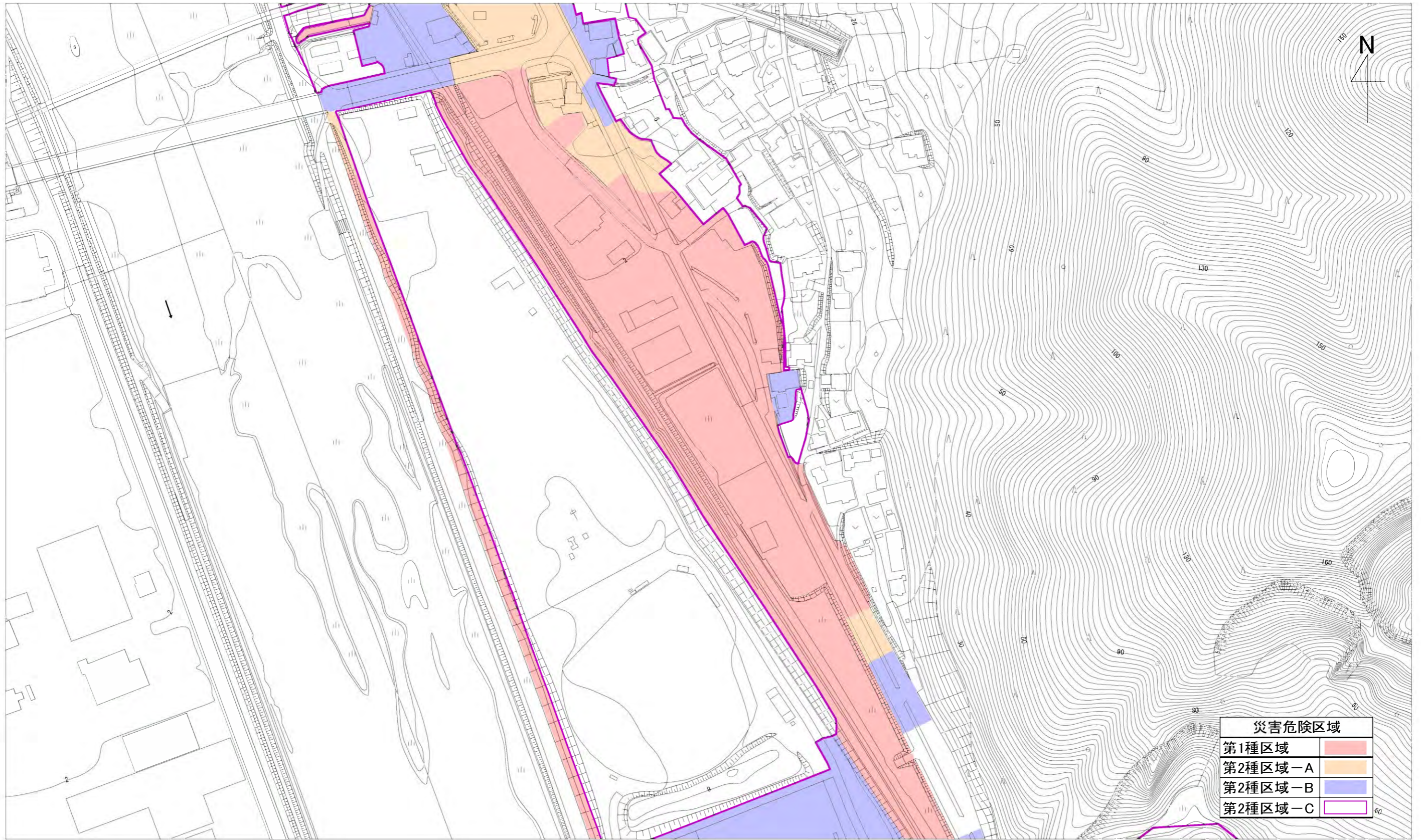
災害危険区域図（赤崎地区） 2/12



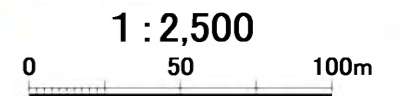
1:2,500
0 50 100m

※この地形図は、平成23年測量の災害復興計画基図を使用しています。

災害危険区域図（赤崎地区） 3/12

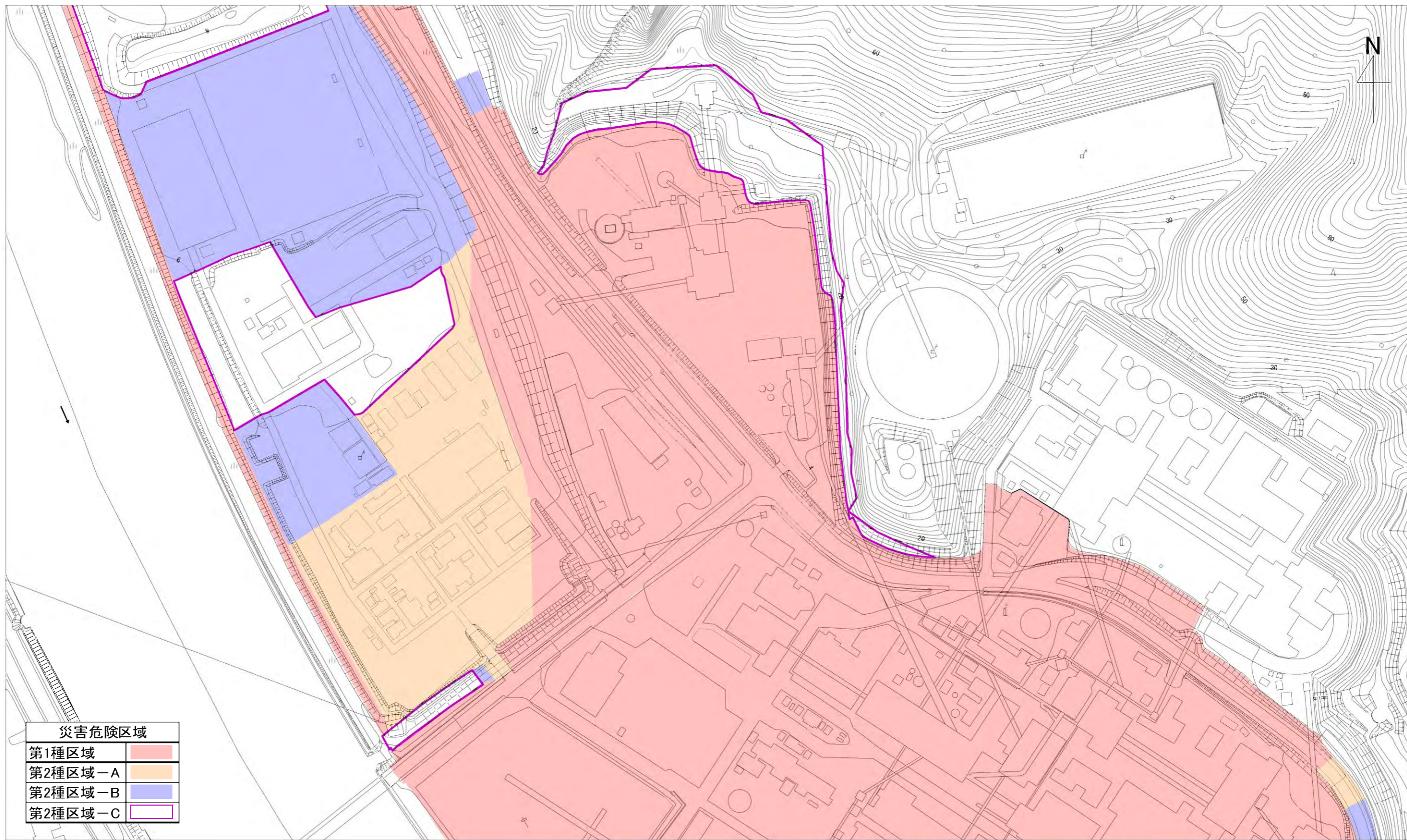


| 災害危険区域 | |
|---------|---|
| 第1種区域 | ■ |
| 第2種区域-A | ■ |
| 第2種区域-B | ■ |
| 第2種区域-C | ■ |



※この地形図は、平成23年測量の災害復興計画基図を使用しています。

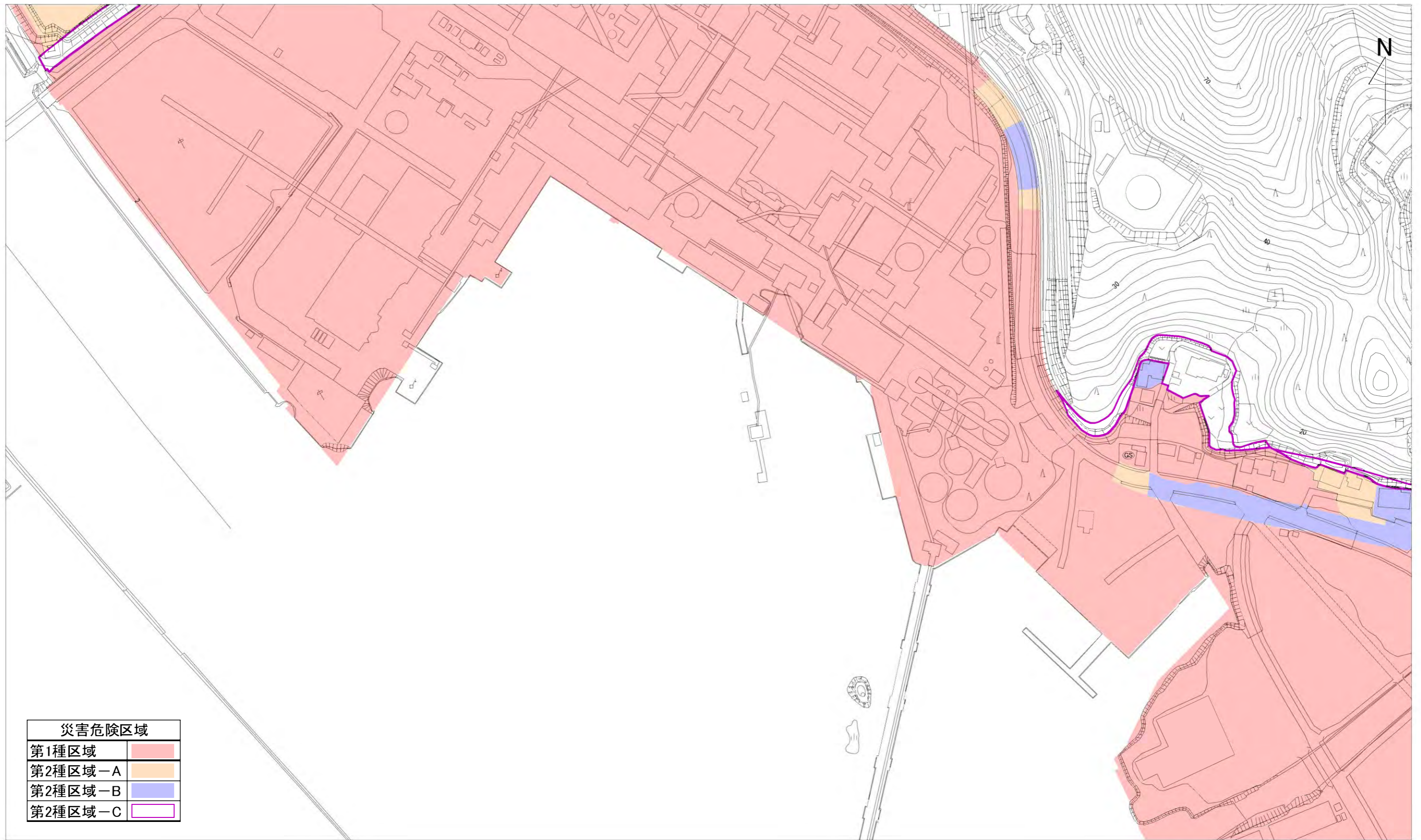
災害危険区域図（赤崎地区）4/12



1:2,500
0 50 100m

※この地形図は、平成23年測量の災害復興計画基図を使用しています。

災害危険区域図（赤崎地区） 5/12

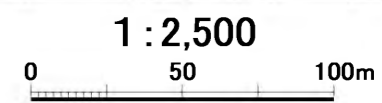
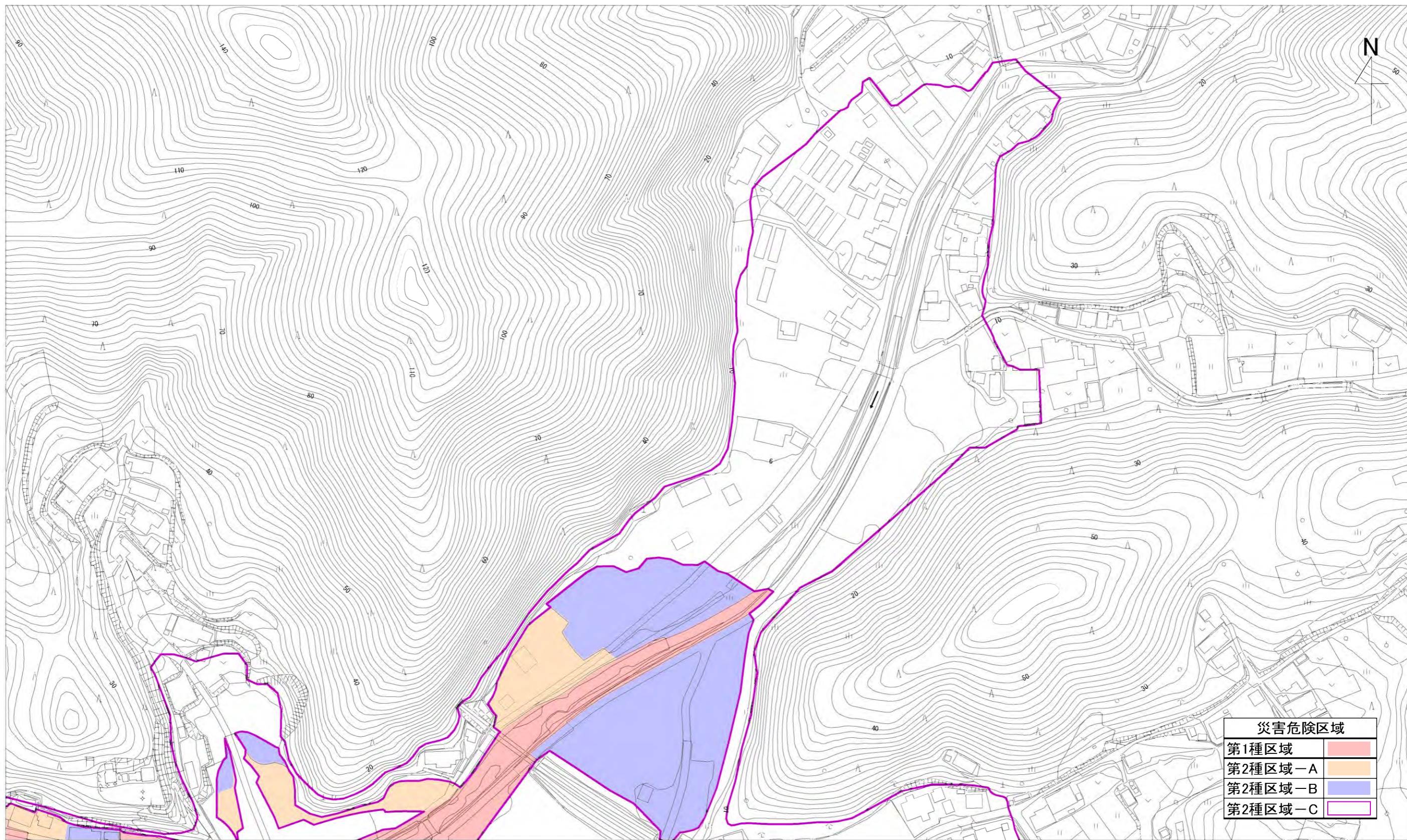


| 災害危険区域 | |
|---------|--|
| 第1種区域 | |
| 第2種区域-A | |
| 第2種区域-B | |
| 第2種区域-C | |

1:2,500
0 50 100m

※この地形図は、平成23年測量の災害復興計画基図を使用しています。

災害危険区域図（赤崎地区） 6/12



※この地形図は、平成23年測量の災害復興計画基図を使用しています。