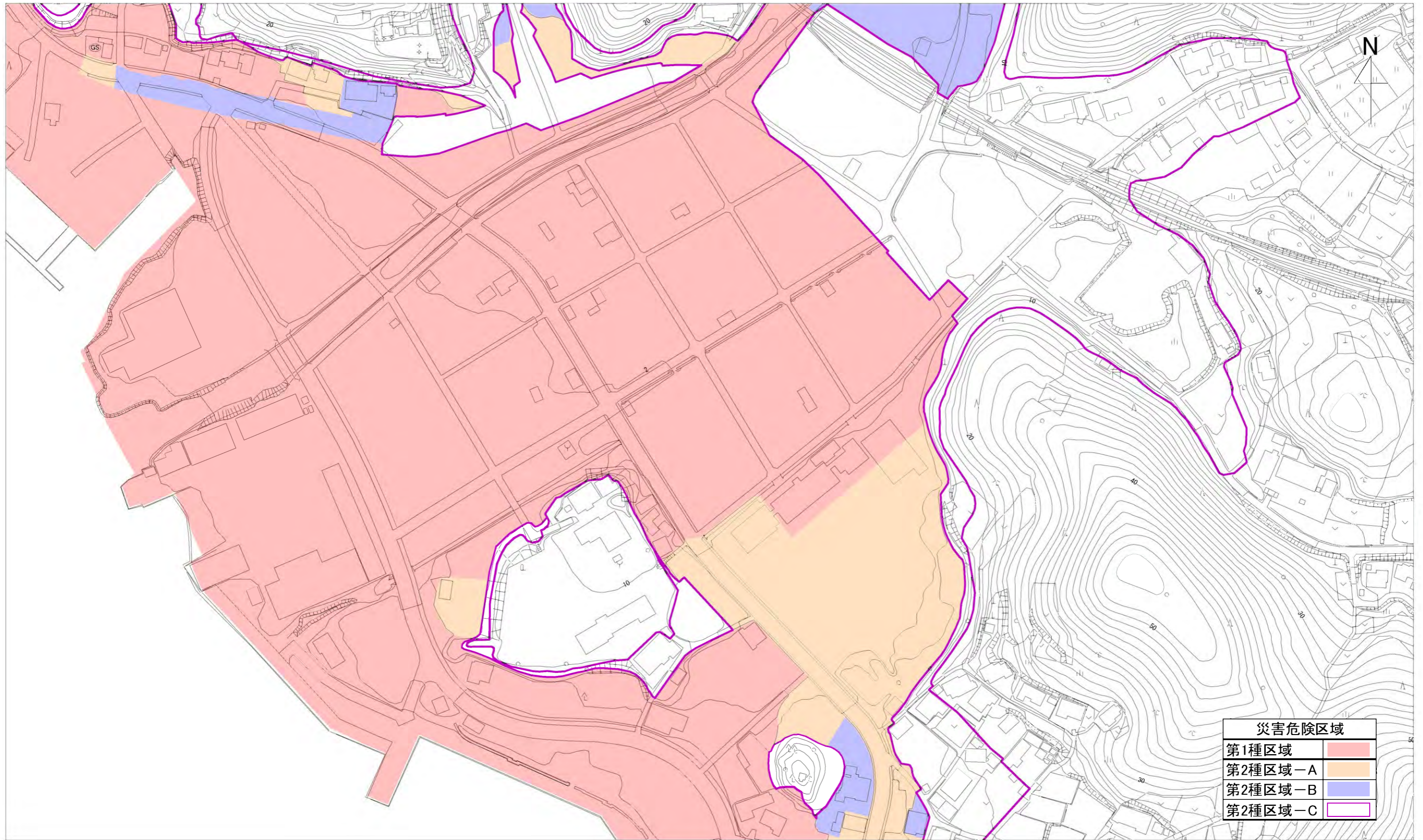
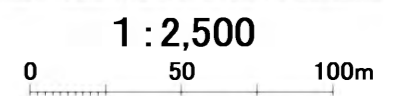


# 災害危険区域図（赤崎地区） 7/12



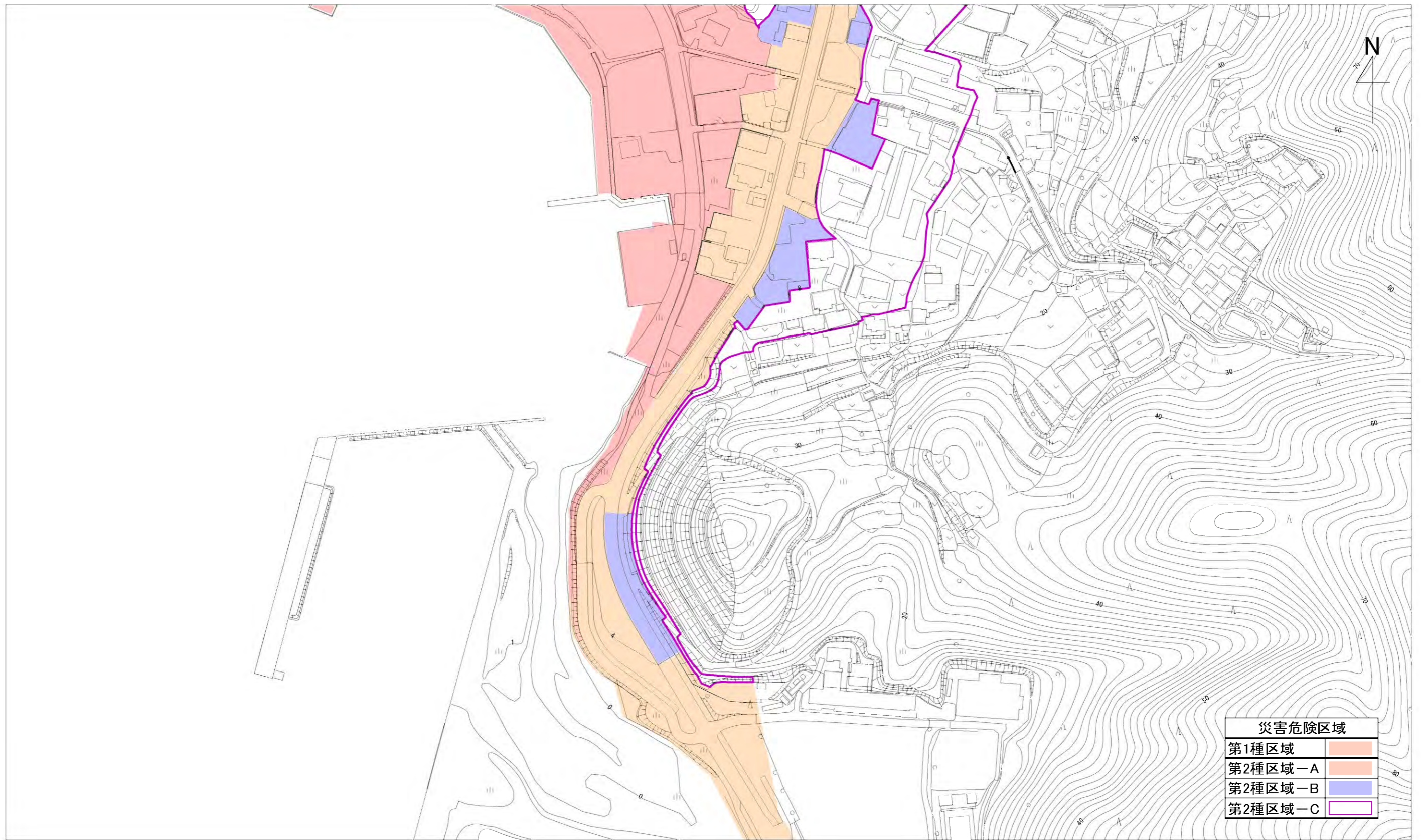
災害危険区域	
第1種区域	Red
第2種区域-A	Orange
第2種区域-B	Blue
第2種区域-C	Purple



※この地形図は、平成23年測量の災害復興計画基図を使用しています。



# 災害危険区域図（赤崎地区） 8/12



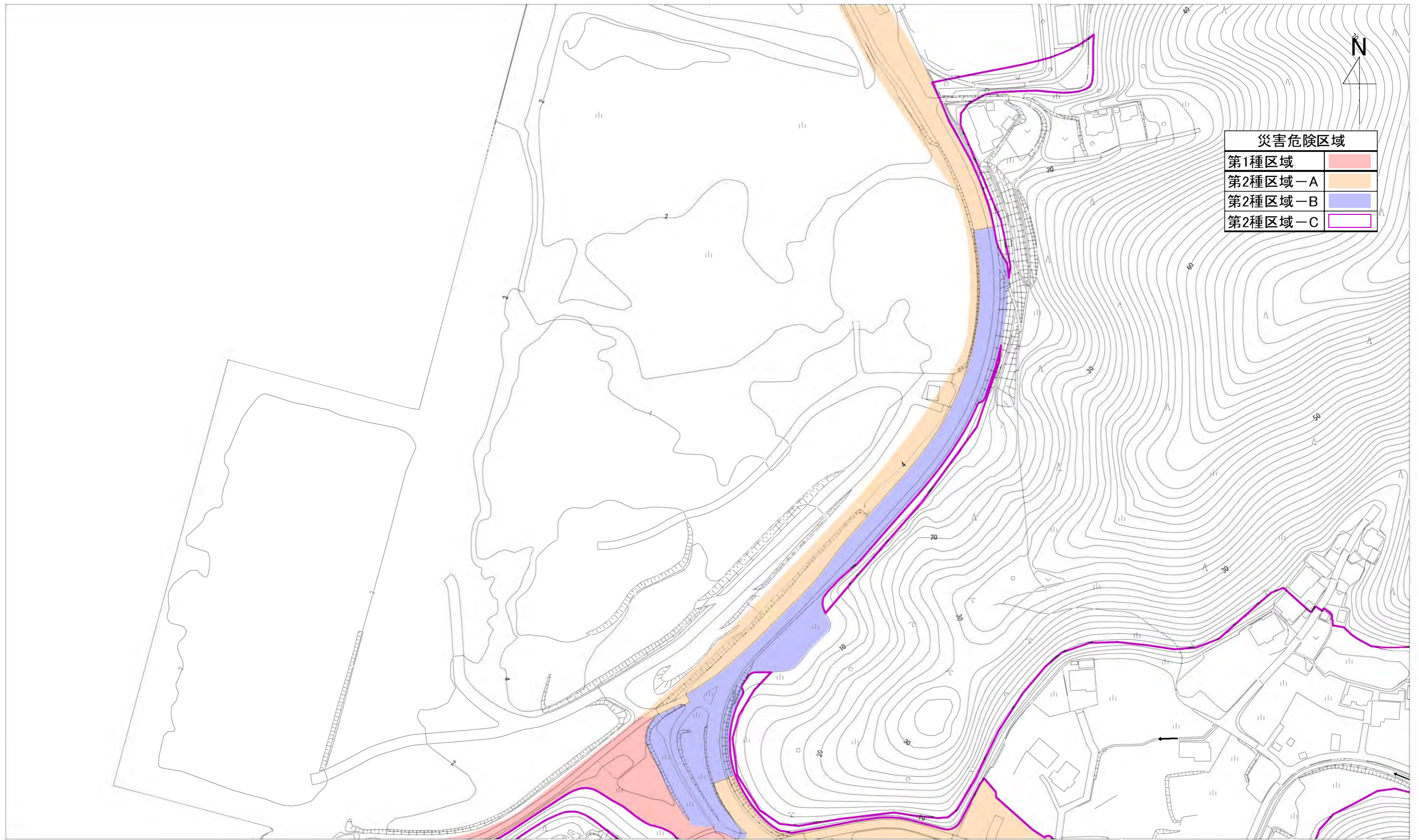
災害危険区域	
第1種区域	Red
第2種区域-A	Orange
第2種区域-B	Blue
第2種区域-C	Purple

1:2,500  
0 50 100m

※この地形図は、平成23年測量の災害復興計画基図を使用しています。



# 災害危険区域図（赤崎地区） 9/12



災害危険区域	
第1種区域	赤色
第2種区域-A	オレンジ色
第2種区域-B	青色
第2種区域-C	紫色

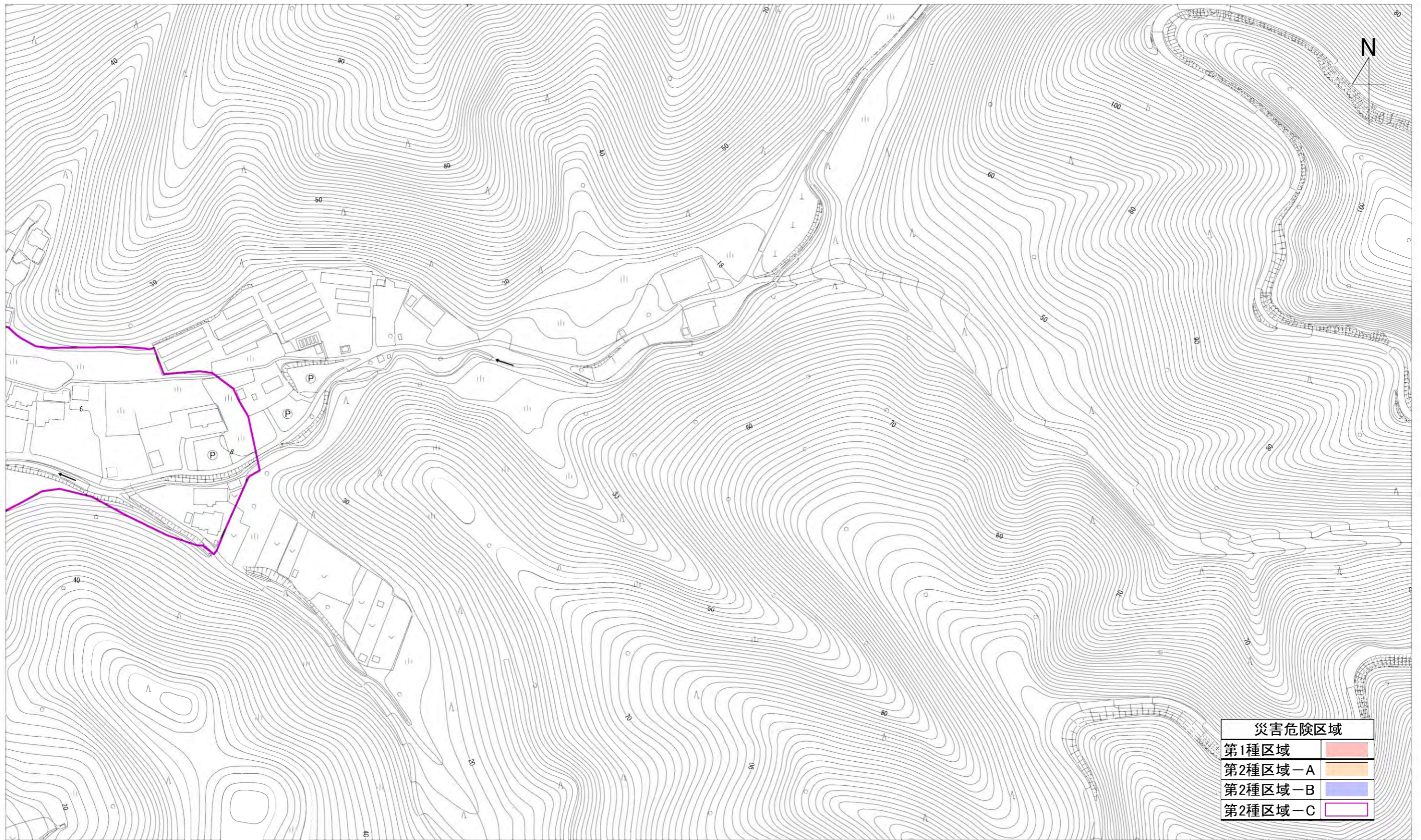
1 : 2,500

0 50 100m

※この地形図は、平成23年測量の災害復興計画基図を使用しています。



# 災害危険区域図（赤崎地区） 10/12

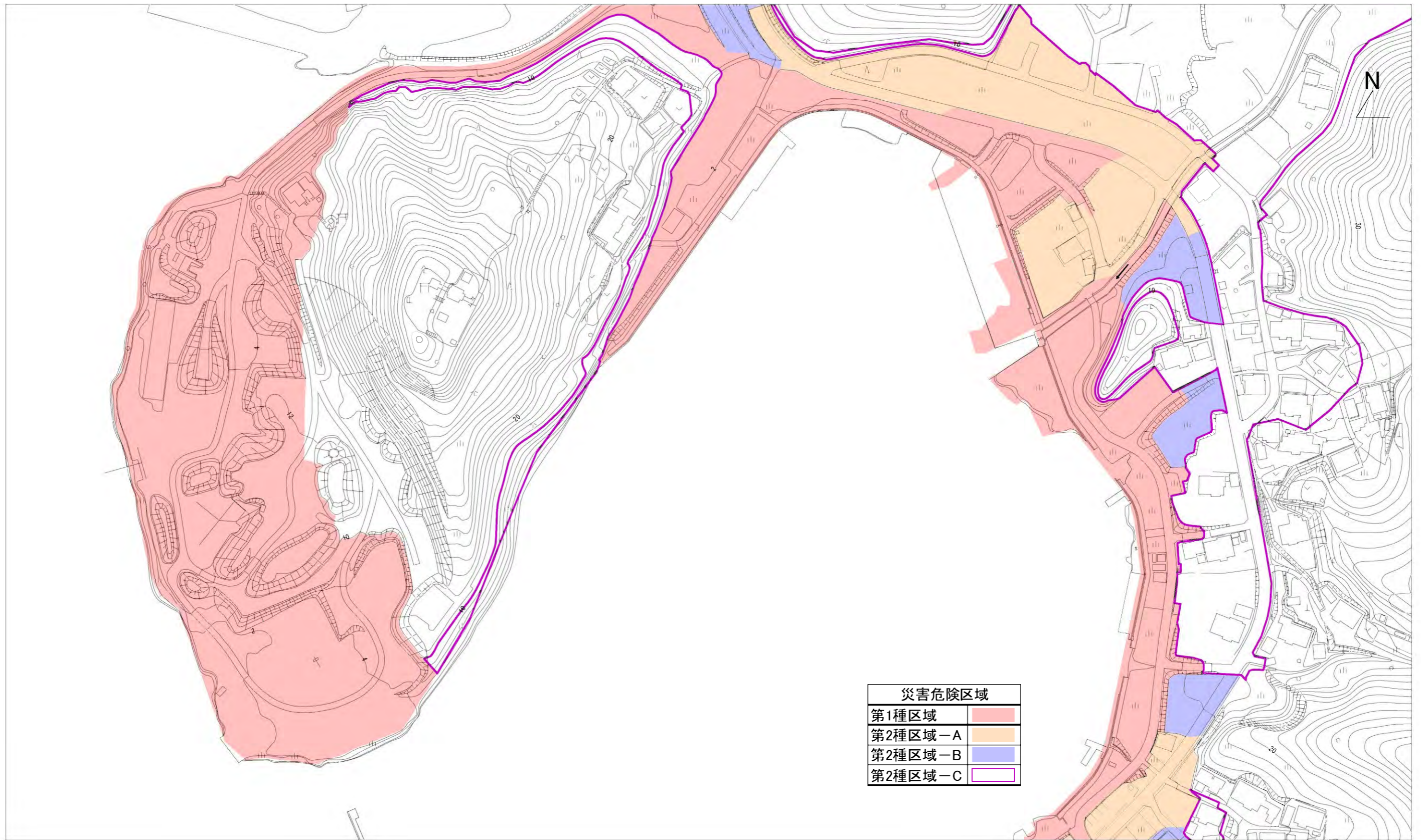


1 : 2,500  
0 50 100m

※この地形図は、平成23年測量の災害復興計画基図を使用しています。



# 災害危険区域図（赤崎地区） 11/12

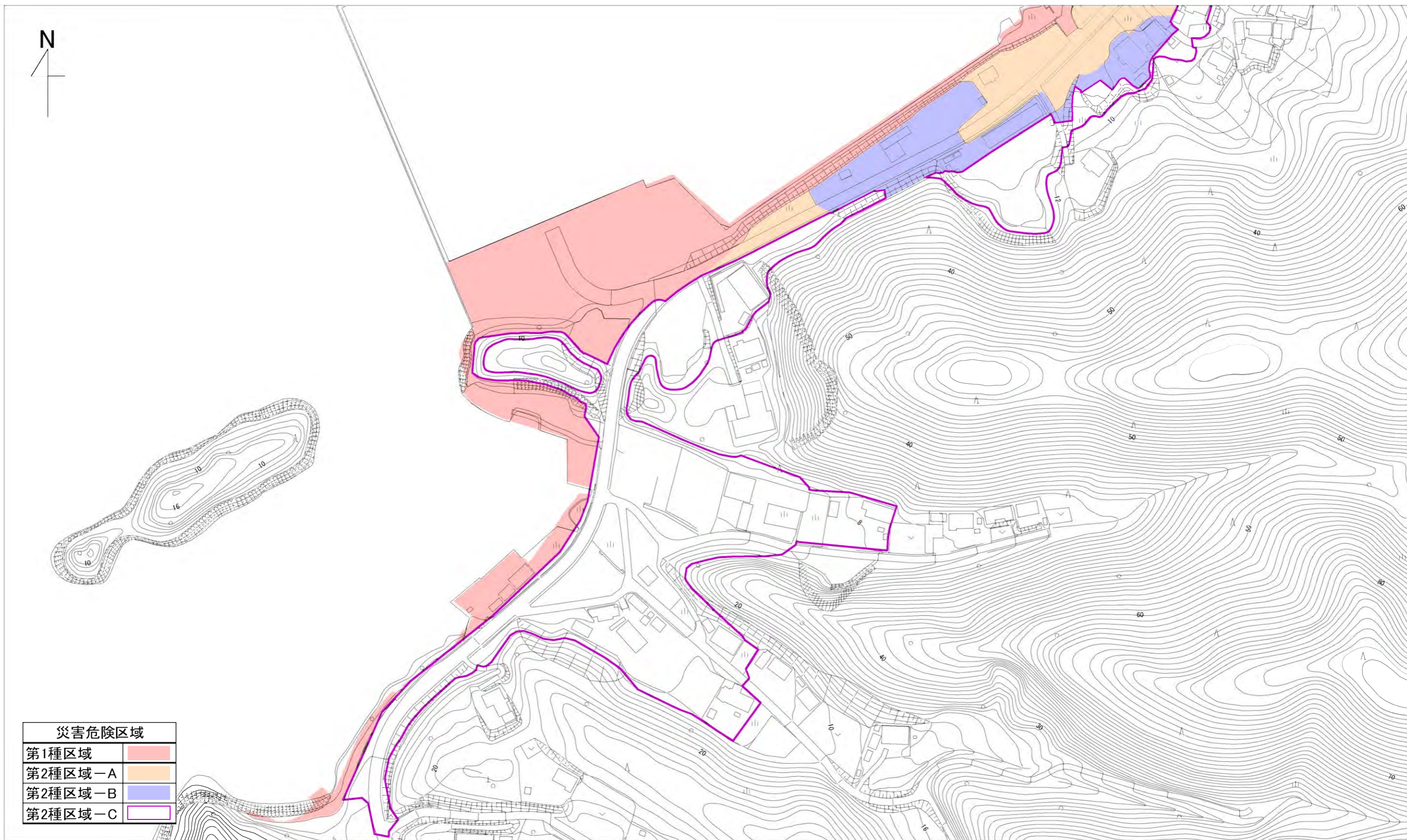


1 : 2,500  
0 50 100m

※この地形図は、平成23年測量の災害復興計画基図を使用しています。



# 災害危険区域図（赤崎地区） 12/12



1:2,500  
0 50 100m

※この地形図は、平成23年測量の災害復興計画基図を使用しています。