

## 19 選挙・議会・行政

## (1) 大船渡市選挙管理委員会選挙人名簿登録者数

(各年12月2日 単位:人)

区分	総数	盛町	大船渡町	末崎町	赤崎町	猪川町	立根町	日頃市町	三陸町 綾里	三陸町 越喜来	三陸町 吉浜
平成 24 年	32,815	2,971	7,429	3,778	3,809	3,965	3,425	1,746	2,295	2,204	1,193
25	32,700	3,006	7,350	3,792	3,763	3,971	3,470	1,735	2,264	2,173	1,176
26	32,578	3,032	7,301	3,767	3,686	3,941	3,546	1,731	2,256	2,161	1,157

資料:市選挙管理委員会

## (2) 大船渡市選挙管理委員会選挙執行状況

(単位:人、%)

種 別	執行年月日	投票当日の有権者数				投票者数				投票率			
		計	男	女	法人	計	男	女	法人	計	男	女	法人
衆議院議員 (小選挙区)	21.8.30	34,213	16,054	18,159	-	26,696	12,534	14,162	-	78.03	78.07	77.99	-
〃 (比例代表)	〃	34,213	16,054	18,159	-	26,694	12,533	14,161	-	78.02	78.07	77.98	-
最高裁判所裁判官 国民審査	〃	34,199	16,052	18,147	-	26,357	12,342	14,015	-	77.07	76.89	77.23	-
参議院議員 (岩手県選出)	22.7.11	34,072	15,956	18,116	-	22,088	10,471	11,617	-	64.83	65.62	64.13	-
〃 (比例代表)	〃	34,072	15,956	18,116	-	22,088	10,471	11,617	-	64.83	65.62	64.13	-
市長	22.11.21	33,814	15,863	17,951	-	25,885	11,908	13,977	-	76.55	75.07	77.86	-
市議会議員(補欠)	〃	(無投票)											
県知事	23.9.11	32,593	15,309	17,284	-	20,592	9,469	11,123	-	63.18	61.85	64.35	-
県議会議員	〃	32,593	15,309	17,284	-	20,518	9,434	11,084	-	62.95	61.62	64.13	-
農業委員会委員	23.11.20	(無投票)											
市議会議員	24.4.22	32,386	15,244	17,142	-	25,466	11,768	13,698	-	78.63	77.20	79.91	-
海区漁業調整委員会委員	24.8.2	(無投票)											
衆議院議員 (小選挙区)	24.12.16	32,784	15,486	17,298	-	22,385	10,637	11,748	-	68.28	68.69	67.92	-
〃 (比例代表)	〃	32,784	15,486	17,298	-	22,382	10,634	11,748	-	68.27	68.67	67.92	-
最高裁判所裁判官 国民審査	〃	32,769	15,483	17,286	-	21,989	10,446	11,543	-	67.10	67.47	66.78	-
参議院議員 (岩手県選出)	25.7.21	32,849	15,524	17,325	-	21,331	10,118	11,213	-	64.94	65.18	64.72	-
〃 (比例代表)	〃	32,849	15,524	17,325	-	21,331	10,118	11,213	-	64.94	65.18	64.72	-
海区漁業調整委員会委員 (補欠)	26.9.11	(無投票)											
農業委員会委員	26.10.26	(無投票)											
市長	26.11.23	32,418	15,354	17,064	-	21,830	10,171	11,659	-	67.34	66.24	68.33	-
市議会議員(補欠)	〃	32,418	15,354	17,064	-	21,826	10,168	11,658	-	67.33	66.22	68.32	-
衆議院議員 (小選挙区)	26.12.14	32,551	15,424	17,127	-	20,112	9,638	10,474	-	61.79	62.49	61.15	-
〃 (比例代表)	〃	32,551	15,424	17,127	-	20,112	9,638	10,474	-	61.79	62.49	61.15	-
最高裁判所裁判官 国民審査	〃	32,538	15,422	17,116	-	19,773	9,461	10,312	-	60.77	61.35	60.25	-

資料:市選挙管理委員会

## (3) 大船渡市議会議員の所属委員会別構成

(平成26年12月31日 単位:人)

区 分	定 数	現 員	現 員			議 会 運 営 委 員 会 (再 掲)
			総 常 任 委 員 会	務 会 教 育 福 祉 常 任 委 員 会	産 業 建 設 常 任 委 員 会	
大船渡市議会	20	20	6	7	6	8

資料:市議会事務局

(注) 現員には議長1人を含む。

議員任期:平成24年5月9日～平成28年5月8日

## (4) 大船渡市議会開会状況

(単位:回、日)

年 次	総 数			定 例 会			臨 時 会		
	開会数	会期日数	会議日数	開会数	会期日数	会議日数	開会数	会期日数	会議日数
平成 24 年	6	71	22	4	69	20	2	2	2
25	9	74	25	4	69	20	5	5	5
26	10	78	27	4	72	21	6	6	6

資料:市議会事務局

## (5) 大船渡市議会付議件数

(単位:件)

年 次	計	市 長 提 出 案 件				議 員 提 出 案 件			選 挙 等
		条 例	予 算	決 算	そ の 他	議 案	意 見 書	決 議	
平成 24 年	178	44	61	12	44	2	1	1	13
25	191	51	45	11	78	4	1	-	1
26	194	27	56	11	96	1	3	-	-

資料:市議会事務局

## (6) 請願、陳情受理件数及び処理状況

(単位:件)

年 次	受理件数	昨年からの 繰越件数	計	計				
				採 択	不 採 択	撤 回	継 続 審 査	審 議 未 了
平成 24 年	2	-	2	1	1	-	-	-
25	4	-	4	1	3	-	-	-
26	6	-	6	2	4	-	-	-

資料:市議会事務局

## (7) 歴代大船渡市長、副市長・助役、収入役

## (7) 市 長

歴代	氏名	就任年月日	退任年月日	在職期間	備考
初代	佐藤平之進	昭和27年4月1日	昭和27年5月20日	2ヶ月	職務執行者
	森田子之助	昭和27年5月20日	昭和31年5月8日	4年	
2代	鈴木房之助	昭和31年5月9日	昭和35年5月8日	4年	
	鈴木房之助	昭和35年5月9日	昭和39年5月8日	4年	
	鈴木房之助	昭和39年5月9日	昭和43年5月8日	4年	
3代	橋爪由也	昭和43年5月9日	昭和45年12月10日	2年7ヶ月	
	大和田肇	昭和45年2月20日	昭和45年6月21日	4ヶ月	職務代理者
	大和田肇	昭和45年11月17日	昭和46年1月29日	3ヶ月	職務代理者
4代	藤原瀧三郎	昭和46年1月29日	昭和50年1月28日	4年	
5代	鈴木八五平	昭和50年1月29日	昭和51年2月8日	1年	
	臼井勝三	昭和51年2月8日	昭和51年2月20日	13日	職務代理者
	千葉芳吉	昭和51年2月21日	昭和51年3月5日	13日	職務代理者
6代	臼井勝三	昭和51年3月6日	昭和55年3月5日	4年	
	臼井勝三	昭和55年3月6日	昭和59年3月5日	4年	
	臼井勝三	昭和59年3月6日	昭和61年12月2日	2年9ヶ月	
7代	白木沢桂	昭和61年12月3日	平成2年12月2日	4年	
	白木沢桂	平成2年12月3日	平成6年12月2日	4年	
8代	甘竹勝郎	平成6年12月3日	平成10年12月2日	4年	
	甘竹勝郎	平成10年12月3日	平成14年12月2日	4年	
	甘竹勝郎	平成14年12月3日	平成18年12月2日	4年	
	甘竹勝郎	平成18年12月3日	平成22年12月2日	4年	
9代	戸田公明	平成22年12月3日	平成26年12月2日	4年	
	戸田公明	平成26年12月3日	在職中		

資料:市総務課

## (4) 副市長・助役

## ◆ 副市長

氏名	就任年月日	退任年月日	在職期間	備考
紀室輝雄	平成19年4月1日	平成23年3月31日	4年	
紀室輝雄	平成23年4月1日	平成23年6月30日	3ヶ月	
金野周明	平成23年7月1日	平成27年3月31日	3年9ヶ月	
角田陽介	平成24年4月1日	在職中		

資料:市総務課

## (イ) 副市長・助役(つづき)

## ◆ 助 役

氏 名	就 任 年 月 日	退 任 年 月 日	在 職 期 間	備 考
藤 原 瀧 三 郎	昭 和 27 年 6 月 18 日	昭 和 31 年 6 月 17 日	4 年	
藤 原 瀧 三 郎	昭 和 31 年 6 月 18 日	昭 和 35 年 6 月 17 日	4 年	
藤 原 瀧 三 郎	昭 和 35 年 6 月 18 日	昭 和 39 年 6 月 17 日	4 年	
藤 原 瀧 三 郎	昭 和 39 年 6 月 18 日	昭 和 43 年 5 月 31 日	4 年	
大 和 田 肇	昭 和 43 年 6 月 1 日	昭 和 47 年 5 月 31 日	4 年	
臼 井 勝 三	昭 和 47 年 6 月 3 日	昭 和 51 年 2 月 20 日	3 年 8 ヶ 月	
千 葉 英 三	昭 和 51 年 4 月 9 日	昭 和 55 年 4 月 8 日	4 年	
千 葉 英 三	昭 和 55 年 4 月 9 日	昭 和 58 年 2 月 21 日	2 年 10 ヶ 月	
千 葉 芳 吉	昭 和 58 年 3 月 3 日	昭 和 61 年 12 月 2 日	3 年 9 ヶ 月	
吉 田 伊 勢 生	昭 和 62 年 1 月 13 日	平 成 3 年 1 月 12 日	4 年	
吉 田 伊 勢 生	平 成 3 年 1 月 13 日	平 成 7 年 1 月 12 日	4 年	
千 葉 和 男	平 成 7 年 4 月 1 日	平 成 9 年 3 月 31 日	2 年	
小 田 島 栄	平 成 9 年 4 月 1 日	平 成 11 年 3 月 31 日	2 年	
紀 室 輝 雄	平 成 11 年 4 月 1 日	平 成 15 年 3 月 31 日	4 年	
中 村 隆 男	平 成 13 年 11 月 15 日	平 成 15 年 3 月 31 日	1 年 4 ヶ 月	
紀 室 輝 雄	平 成 15 年 4 月 1 日	平 成 19 年 3 月 31 日	4 年	

資料:市総務課 (注) 地方自治法の改正により、平成19年3月31日まで設置

## (ウ) 収入役

氏 名	就 任 年 月 日	退 任 年 月 日	在 職 期 間	備 考
新 沼 堯 範	昭 和 27 年 4 月 1 日	昭 和 27 年 7 月 3 日	3 ヶ 月	職務執行者
千 葉 榮 太 郎	昭 和 27 年 7 月 3 日	昭 和 31 年 7 月 2 日	4 年	
千 葉 榮 太 郎	昭 和 31 年 7 月 3 日	昭 和 35 年 7 月 2 日	4 年	
千 葉 榮 太 郎	昭 和 35 年 7 月 3 日	昭 和 39 年 7 月 2 日	4 年	
千 葉 榮 太 郎	昭 和 39 年 7 月 3 日	昭 和 43 年 5 月 31 日	3 年 11 ヶ 月	
臼 井 勝 三	昭 和 43 年 6 月 1 日	昭 和 47 年 5 月 31 日	4 年	
広 澤 登 米 夫	昭 和 47 年 6 月 3 日	昭 和 51 年 6 月 2 日	4 年	
広 澤 登 米 夫	昭 和 51 年 6 月 3 日	昭 和 55 年 6 月 2 日	4 年	
広 澤 登 米 夫	昭 和 55 年 6 月 3 日	昭 和 59 年 6 月 2 日	4 年	
吉 田 伊 勢 生	昭 和 59 年 6 月 3 日	昭 和 62 年 1 月 12 日	2 年 8 ヶ 月	
佐 藤 由 男	昭 和 62 年 3 月 23 日	平 成 3 年 3 月 22 日	4 年	
佐 藤 由 男	平 成 3 年 3 月 23 日	平 成 7 年 3 月 22 日	4 年	
金 野 良 平	平 成 7 年 4 月 1 日	平 成 11 年 3 月 31 日	4 年	
佐々木 一 雄	平 成 11 年 4 月 1 日	平 成 15 年 3 月 31 日	4 年	
中 村 隆 男	平 成 15 年 4 月 1 日	平 成 19 年 3 月 31 日	4 年	

資料:市総務課 (注) 地方自治法の改正により、平成19年3月31日まで設置

## (8) 歴代大船渡市議会議長、副議長

## (ア) 議長

歴代	氏名	就任年月日	退任年月日	在職期間
初代	飯塚 仙蔵	昭和27年6月3日	昭和29年6月8日	2年
2代	細川 八百治	昭和29年6月8日	昭和31年5月8日	2年
3代	山崎 榮之進	昭和31年5月12日	昭和35年5月8日	4年
4代	山崎 榮之進	昭和35年5月17日	昭和39年5月8日	4年
5代	伊藤 喜一	昭和39年5月16日	昭和41年2月24日	1年9ヶ月
6代	石橋 喜代助	昭和41年2月24日	昭和43年5月8日	2年3ヶ月
7代	佐々木 亀三郎	昭和43年5月17日	昭和47年5月8日	4年
8代	佐藤 進	昭和47年5月11日	昭和50年2月5日	2年9ヶ月
9代	細川 大八	昭和50年2月5日	昭和51年5月8日	1年3ヶ月
10代	細川 大八	昭和51年5月12日	昭和55年5月8日	4年
11代	武田 貞夫	昭和55年5月12日	昭和59年5月8日	4年
12代	千葉 力男	昭和59年5月11日	昭和63年5月8日	4年
13代	新沼 二三雄	昭和63年5月11日	平成4年5月8日	4年
14代	佐藤 大三郎	平成4年5月11日	平成8年5月8日	4年
15代	滝田 賢蔵	平成8年5月13日	平成12年5月8日	4年
16代	今野 雄吾	平成12年5月15日	平成16年5月8日	4年
17代	村上 健一	平成16年5月17日	平成20年5月8日	4年
18代	佐藤 丈夫	平成20年5月15日	平成24年5月8日	4年
19代	畑中 孝博	平成24年5月15日	在職中	

資料:市議会事務局

## (イ) 副議長

歴代	氏名	就任年月日	退任年月日	在職期間
初代	佐藤源藏	昭和27年6月3日	昭和29年5月27日	2年
2代	細川八百治	昭和29年5月27日	昭和29年6月8日	13日
3代	伊藤喜一	昭和29年6月8日	昭和31年5月8日	2年
4代	伊藤喜一	昭和31年5月12日	昭和35年5月8日	4年
5代	佐々木亀三郎	昭和35年5月17日	昭和39年5月8日	4年
6代	平山勘之助	昭和39年5月16日	昭和43年5月8日	4年
7代	新沼勇太郎	昭和43年5月17日	昭和47年2月25日	3年9ヶ月
8代	佐藤進	昭和47年2月29日	昭和47年5月8日	3ヶ月
9代	細川大八	昭和47年5月11日	昭和50年2月5日	2年9ヶ月
10代	菊地丑太郎	昭和50年2月5日	昭和51年5月8日	1年3ヶ月
11代	千葉力男	昭和51年5月12日	昭和55年5月8日	4年
12代	滝田賢藏	昭和55年5月12日	昭和58年12月28日	3年7ヶ月
13代	千葉力男	昭和59年1月12日	昭和59年5月8日	4ヶ月
14代	志田賢太郎	昭和59年5月11日	昭和63年5月8日	4年
15代	佐藤大三郎	昭和63年5月11日	平成4年5月8日	4年
16代	俵恭三	平成4年5月11日	平成8年5月8日	4年
17代	村上健一	平成8年5月13日	平成12年5月8日	4年
18代	佐藤文男	平成12年5月15日	平成16年5月8日	4年
19代	鎌田和昭	平成16年5月17日	平成20年5月8日	4年
20代	平田武	平成20年5月15日	平成23年3月2日	2年9ヶ月
21代	斎藤功	平成23年5月10日	平成24年5月8日	1年
22代	伊藤直人	平成24年5月15日	在職中	

資料:市議会事務局

(9) 市職員数

部課名等	行政職 A								技 合 計 A + B	職 種 別 職 員 数										男 女 別			応 援 員 計	合 計					
	部 長 等	課 長 等	補 佐 等	係 長	主 査	主 任	主 事 等	主 事 補 等		計	一 般 事 務	医 療 技 師	医 師 ・ 歯 科 医 師	土 木 技 術	建 築 技 術	ボ イ ラ ー 等	電 気 ・ 公 害	保 育 士 ・ 教 諭	保 健 師 ・ 香 煙 師	栄 養 士	運 転 手	作 業 員			調 理 員	計	男	女	計
災害復興局 局長	1							1	1	1													1	1		1		1	
復興政策課		1	2	2		2	1	8	8	8													8	7	1	8	6	14	
土地利用課		1	3	2		1		7	7	4		3											7	7		7	11	18	
大船渡駅周辺整備室			1	1		1		3	3	3													3	3		3		3	
集団移転課		1	2	1		1	1	6	6	5		1											6	5	1	6	5	11	
災害復興局計	1	3	8	6		5	2	25	25	21		4											25	23	2	25	22	47	
企画政策部 部長	1							1	1	1													1	1		1		1	
企画調整課		1	2	3		2	2	10	10	10													10	8	2	10		10	
環境未来都市推進室			1	1				2	2	2													2	2		2		2	
マイナンバー対策室			1					1	1	1													1		1	1		1	
市民文化会館		1	1	1			2	5	5	5													5	5		5		5	
図書館				1		2		3	3	3													3	2	1	3		3	
秘書広聴課		1		2		3		6	6	5										1			6	5	1	6	1	7	
企画政策部計	1	3	5	8		7	4	28	28	27										1			28	23	5	28	1	29	
総務部 部長	1							1	1	1													1	1		1		1	
総務課		1	3	3		3	1	12	12	12													12	9	3	12		12	
防災管理室			1	1		1		3	3	3													3	3		3	2	5	
財政課		1	2	3	1	5	1	13	13	9			1							3			13	11	2	13		13	
税務課		1	2	3		6	9	22	22	22													22	20	2	22	4	26	
三陸支所		1	1	1			1	4	4	4													4	2	2	4		4	
綾里地域振興出張所			1			1		2	2	2													2	2		2		2	
吉浜地域振興出張所			1				1	2	2	2													2	1	1	2		2	
総務部計	1	4	11	11	1	16	13	59	59	55			1							3			59	49	10	59	6	65	
生活福祉部 部長	1							1	1	1													1	1		1		1	
市民生活環境課		1	1	3	1	2	4	13	13	13													13	8	5	13	3	16	
国保年金課		1	1	3		3	3	11	11	11													11	5	6	11	1	12	
地域福祉課		1	1	5	1	7	2	17	17	16							1						17	10	7	17	6	23	
保健介護センター		1	3	5		6	6	21	21	7							12	2					21	4	17	21	4	25	
綾里診療所						1		1	1								1						1		1	1		1	
越喜来診療所		1		1		1	2	5	5	1	1						3						5	2	3	5		5	
吉浜診療所		1		1			1	3	3		1						2						3	1	2	3		3	
歯科診療所		1				1		2	2		2												2	1	1	2		2	
生活福祉部計	1	7	6	18	2	21	18	74	74	49	4						19	2					74	32	42	74	14	88	
商工港湾部 部長	1							1	1	1													1	1		1		1	
商業観光課		1	2	3		6		13	13	13													13	11	2	13	2	15	
港湾経済課		1	1	2		4	1	9	9	9													9	7	2	9		9	
起業支援室			1					1	1	1													1	1		1	4	5	
商工港湾部計	1	2	4	5		10	1	24	24	24													24	20	4	24	6	30	

資料:市総務課

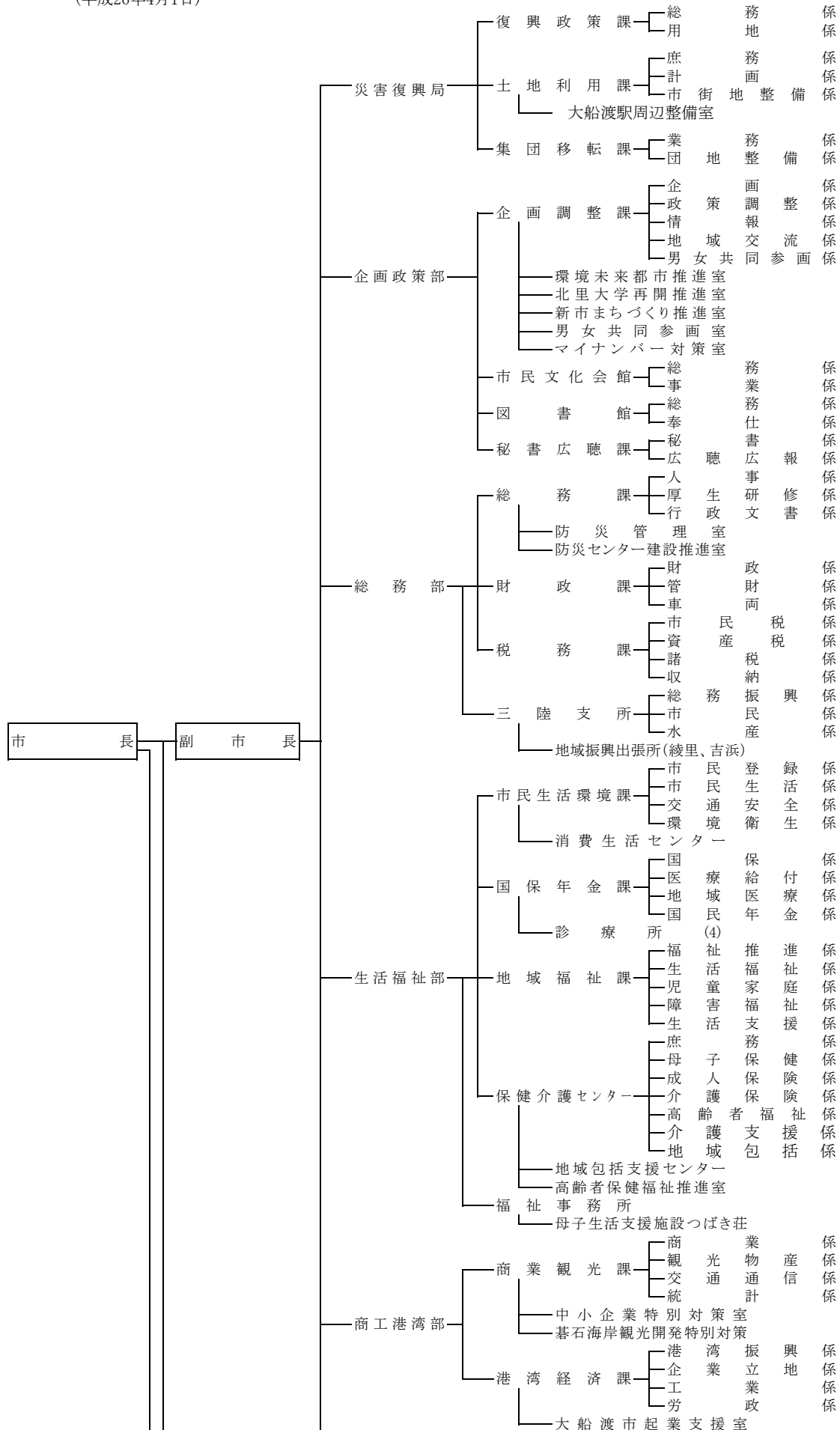
(9) 市職員数 (つづき)

部 課 名 等	行 政 職 A								技 術 職 B	合 計 A + B	職 種 別 職 員 数										男 女 別			心 援 員	合 計			
	部 長 等	課 長 等	補 佐 等	係 長	主 査	主 任	主 事 等	主 事 補 等			計	一 般 事 務	医 師 療 養 技 術 医 師	土 木 技 術	建 築 技 術	ボ イ ラ ・ 公 等	電 気 ・ 技 術 師	保 健 師 ・ 看 護 師	栄 養 士	運 転 手	作 用 業 務 員	調 理 員	計			男	女	計
農 林 部	部 長	1						1	1	1											1	1		1		1		
農 林 課			1	2	3		4	2	12	12	11		1								12	9	3	12	1	13		
水 産 部	水 産 課		1	2	3		4	2	13	13	7		6								13	12	1	13	9	22		
	大 船 渡 魚 市 場 建 設 推 進 室		1		1		1		3	3	3										3	3		3		3		
	農 林 水 産 部 計	1	3	4	7		9	4	1	29	22		7								29	25	4	29	10	39		
都 市 整 備 部	部 長	1							1	1			1								1	1		1		1		
	建 設 課		1	3	4		5	2	16	4	20	7		8				1	4		20	17	3	20	6	26		
	住 宅 公 園 課		1	1	3		4		10	1	11	7		3					1		11	9	2	11	6	17		
	工 事 検 査 室			1					1	1			1								1	1		1		1		
	下 水 道 事 業 所		1	3	1		2	2	10	10	6		4								10	10		10	2	12		
	簡 易 水 道 事 業 所			1	1		2		4	4	2		2								4	4		4		4		
	都 市 整 備 部 計	1	3	9	9		13	4	3	42	5	47	22		16	3			1	5	47	42	5	47	14	61		
	水 道 事 業 所	1		2	4		2	2	12	12	7		3		2						12	11	1	12	1	13		
	会 計 管 理 者	1							1	1	1										1	1		1		1		
	会 計 課			1	2		1		5	5	5										5	1	4	5	1	6		
	市 長 部 局 計	9	25	50	70	3	84	48	10	299	5	304	233	4	30	3	3	19	2	5	5	304	227	77	304	75	379	
	議 会 事 務 局	1		1	1		1	1	5	5	5										5	3	2	5		5		
	選 挙 管 理 委 員 会 事 務 局			1	1				2	2	2										2	1	1	2		2		
	監 査 委 員 会 事 務 局		1		1		1		3	3	3										3	1	2	3		3		
	農 業 委 員 会 事 務 局		1	1	1			1	4	4	4										4	3	1	4		4		
教 育 委 員 会	教 育 次 長	1							1	1	1										1	1		1		1		
	生 涯 学 習 課		1	2	3		4	4	15	15	13		2								15	8	7	15	3	18		
	国 体 推 進 室				1				1	1	1										1	1		1		1		
	学 校 教 育 課		1	1	2		3	1	8	1	9	8							1		9	5	4	9	1	10		
	中 央 公 民 館			1	1		1	1	4	4	4										4	2	2	4		4		
	博 物 館			1	1	1	1		4	4	4										4	2	2	4		4		
	こ ど も 園				2	1		3	1	7	3	10				7				3	10		10	10		10		
	幼 稚 園				1			1	3	3						3					3		3	3		3		
	保 育 所																											
	小 学 校						1		1	10	11					1		10		11	10	1	11		11			
	中 学 校								7	7								7		7	7		7		7			
	学 校 給 食 共 同 調 理 場			1		1	2	1	5	13	18	2				4			12	18	2	16	18		18			
	教 育 研 究 所				1				1	1					1					1	1		1		1			
	教 育 委 員 会 計	1	2	6	12	3	12	11	3	50	34	84	33		2	11	5		18	15	84	39	45	84	4	88		
	合 計	11	29	59	86	6	98	61	13	363	39	402	280	4	30	5	3	30	7	5	23	15	402	274	128	402	79	481
広 域 事 務 組 合 等	気 仙 広 域 連 合		1		2		1	2	6	6	6										6	3	3	6		6		
	大 船 渡 地 区 環 境 衛 生 組 合		1		1		1		3	8	11	3							8		11	11		11		11		
	岩 手 沿 岸 南 部 広 域 環 境 組 合	1	1		1	1	1		5	5	5										5	5		5		5		
	大 船 渡 地 区 消 防 組 合	消 防 本 部			大 船 渡 署			住 田 分 署			三 陸 分 署			三 陸 分 署 綾 里 分 遣 所			計			90		90						
		16			37			15			14			8			90											



(10) 大船渡市行政機構図

(平成26年4月1日)



(10) 大船渡市行政機構図 (つづき)

