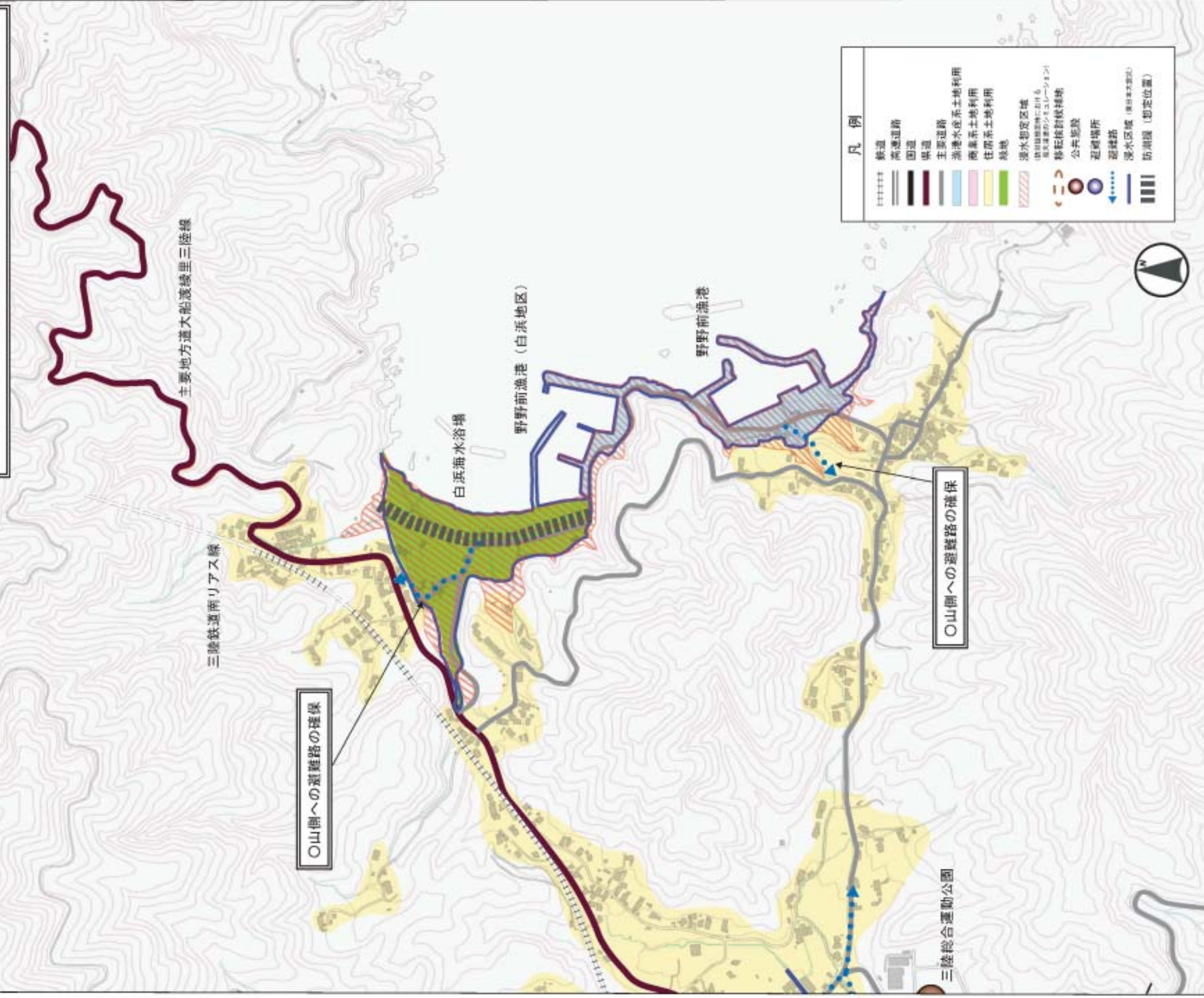


綾里地区②（野々前） 土地利用方針図

綾里地区②の土地利用方針

- 津波からの安全性が確保されるまちづくり
- ・浸水想定区域内の住宅地等は、近傍の高台等へ移転
- 山側への安全な避難路の確保
- 水産業の振興

※この土地利用方針図は、復興計画策定時における基本的な考え方を示すものであり、今後、市民意見や関係機関との協議等を踏まえて具体的な検討を加えるものです。



凡例	
+++++	鉄道
==	高速道路
—	国道
—	県道
—	主要道路
■	浸水想定区域 （復興計画策定時における 浸水想定区域のシミュレーション）
■	商業系土地利用
■	住宅系土地利用
■	緑地
■	浸水想定区域
○	移転検討候補地
●	公共施設
●	避難場所
●	避難路
■	浸水区域（想定位置）
■	防潮堤（想定位置）