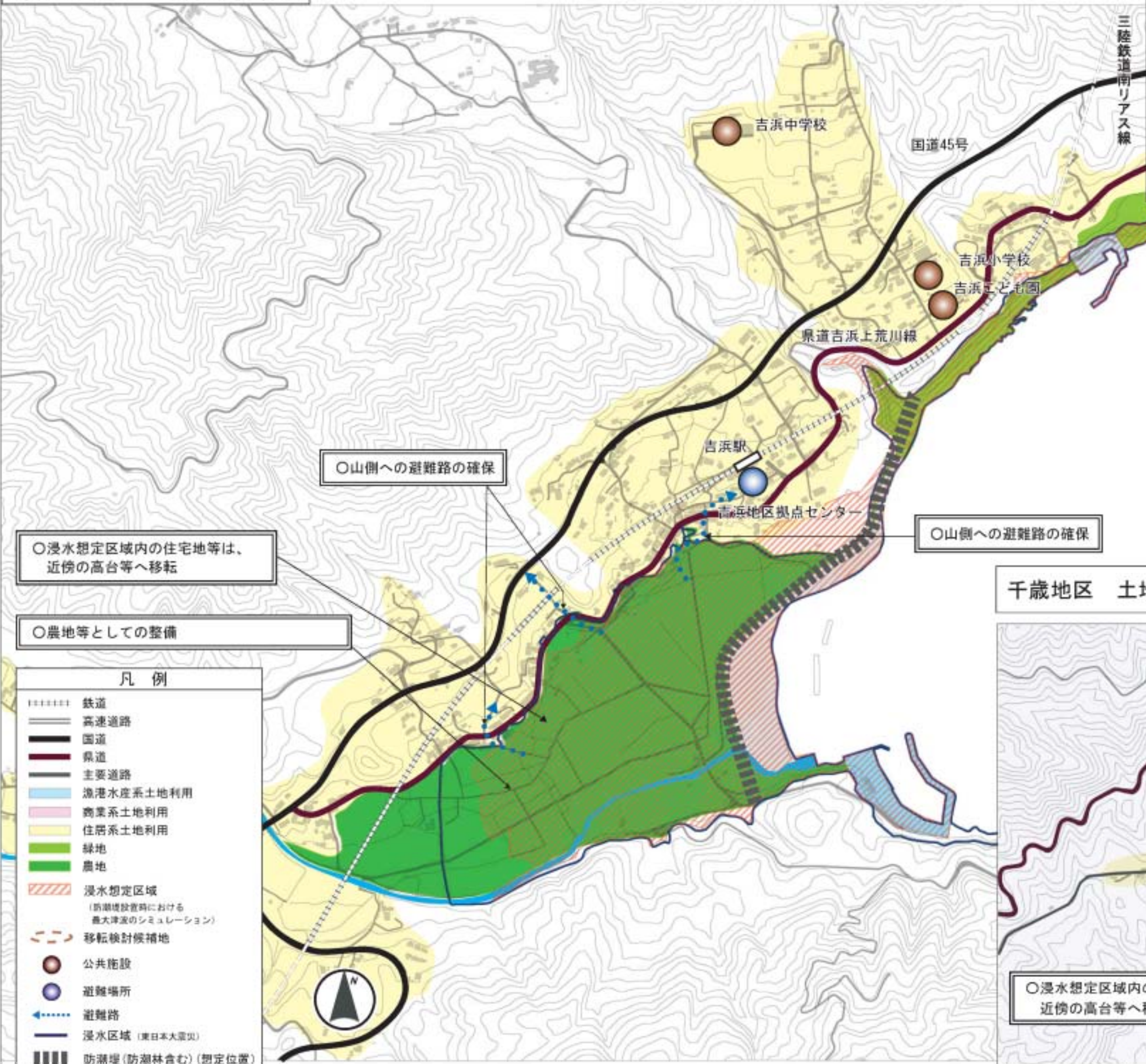


吉浜地区 土地利用方針図

吉浜地区の土地利用方針

- 津波からの安全性が確保されるまちづくり
- ・ 浸水想定区域内の住宅地等は、近傍の高台等へ移転
- 安全な避難路の確保
- 水産業と農業の振興

※この土地利用方針図は、復興計画策定時における基本的な考え方を示すものであり、今後、市民意見や関係機関との協議等を踏まえて具体的な検討を加えるものです。



○山側への避難路の確保

○浸水想定区域内の住宅地等は、近傍の高台等へ移転

○農地等としての整備

○山側への避難路の確保

- ### 凡例
- 鉄道
 - ==== 高速道路
 - ==== 国道
 - ==== 県道
 - ==== 主要道路
 - 浅港水産系土地利用
 - 商業系土地利用
 - 住居系土地利用
 - 緑地
 - 農地
 - 浸水想定区域 (防潮堤設置時における最大津波のシミュレーション)
 - 移転検討候補地
 - 公共施設
 - 避難場所
 - 避難路
 - 浸水区域 (東日本大震災)
 - 防潮堤(防潮林含む)(想定位置)



千歳地区 土地利用方針図



○山側への避難路の確保

○浸水想定区域内の住宅地等は、近傍の高台等へ移転

