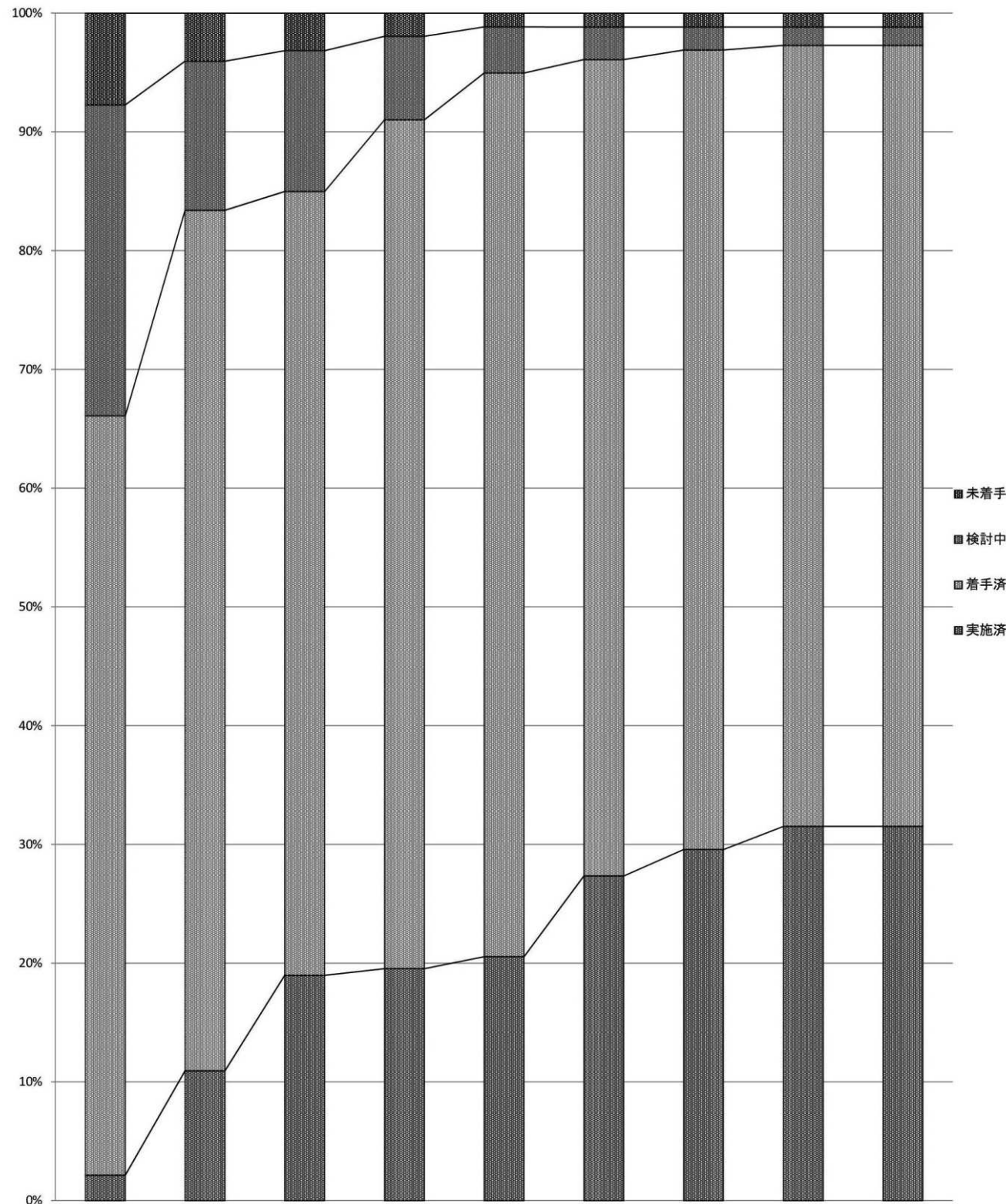


復興計画事業進捗状況



復興計画事業一覧

■ 復興計画事業は、実施優先度により次の3種類に分類しています。
→ 事業番号の下に該当する表示を記載しています。

- ◎：緊急に実施する事業
- ：急いで実施する事業
- △：通常ペースで実施する事業

■ 事業区分は、次のとおりです。
H：ハード事業（施設などを整備する事業）
S：ソフト事業（サービスなどを提供する事業）

■ 復興計画策定後、新たに復興計画事業とした事業（復興計画策定時に掲載していない事業）については、当該事業欄全体を網かけ表示しています。
また、当該事業のうち、前回作成時（平成26年12月31日現在）以後に掲載した事業には事業番号欄に「新」、それ以外の事業については「追○」（○は番号）と記載しています。

■ 事業の進捗状況区分は、次のとおりです。
未着手：事業実施の見通しが立たないもの
検討中：事業実施に向け、準備段階のもの
着手済：事業に着手し、実施中のもの
実施済：すでに事業が終了したもの
整理・統合等：他事業との統合やその他の事情により、事業を実施しなかったもの

■ 復興交付金が配分されている事業については、「復興交付金」欄に次のように記載しています。

- 有：基幹事業として配分されている場合
- ※有：効果促進事業として配分されている場合

■ 前回作成時（平成26年12月31日現在）以後における、進捗状況に係る主な変更箇所については、下線を付してあります。

	平成24年1月12日		12月31日		平成25年3月31日		9月30日		12月31日		平成26年3月31日		9月30日		12月31日		平成27年3月31日	
	事業数	割合	事業数	割合	事業数	割合	事業数	割合	事業数	割合	事業数	割合	事業数	割合	事業数	割合	事業数	割合
実施済	5	2%	27	11%	48	19%	50	20%	53	21%	70	27%	76	30%	81	31%	84	33%
着手済	149	64%	179	72%	167	66%	183	71%	192	74%	176	69%	173	67%	169	66%	166	64%
検討中	61	26%	31	13%	30	12%	18	7%	10	4%	7	3%	5	2%	4	2%	4	2%
未着手	18	8%	10	4%	8	3%	5	2%	3	1%	3	1%	3	1%	3	1%	3	1%
合計	233	100%	247	100%	253	100%	256	100%	258	100%	256	100%	257	100%	257	100%	257	100%
整理・統合等	0		11		12		13		14		16		16		16		17	