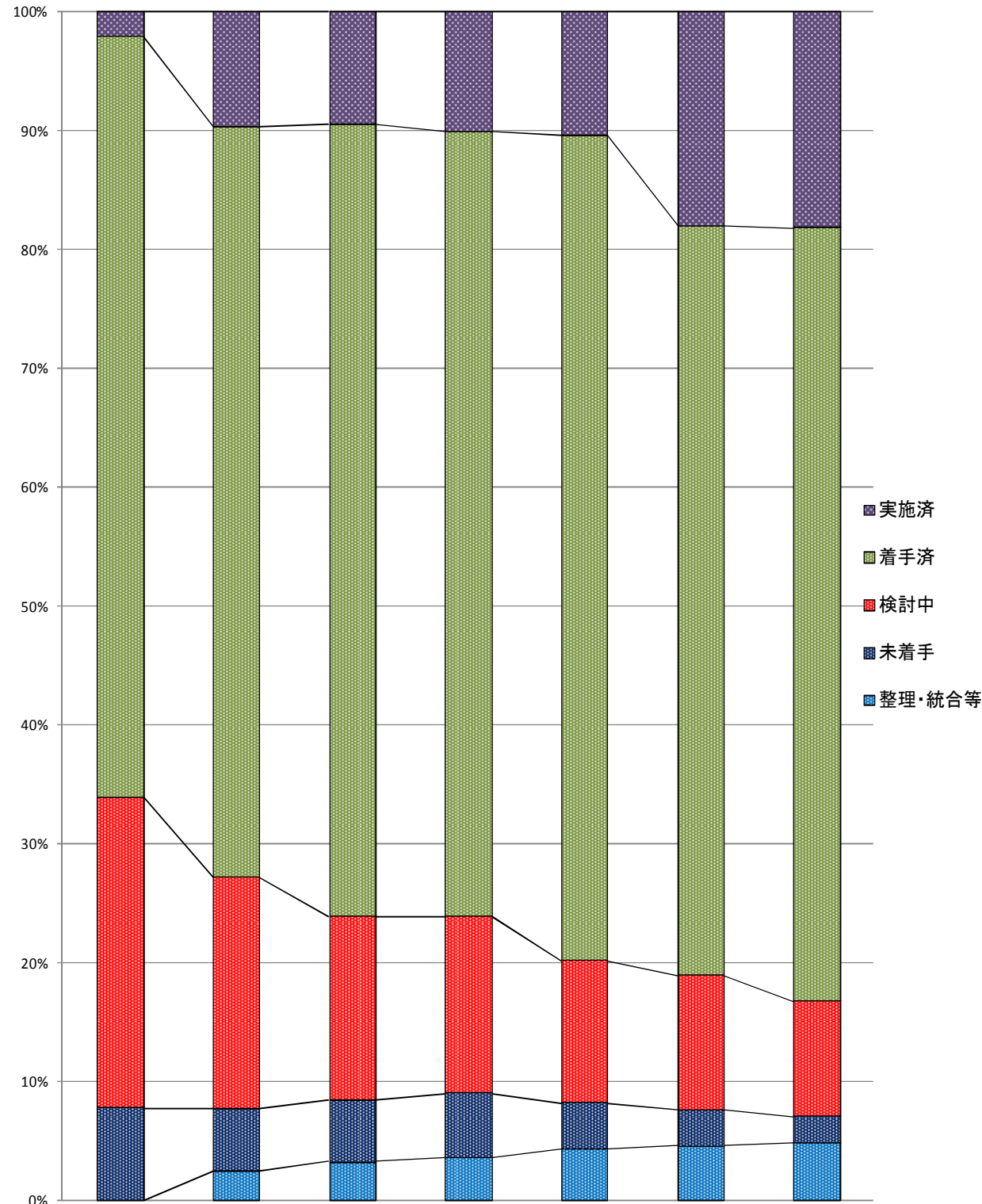


復興計画事業進捗状況



	平成24年1月12日		5月15日		6月30日		9月30日		12月31日		平成25年3月31日		6月30日	
	事業数	割合	事業数	割合	事業数	割合	事業数	割合	事業数	割合	事業数	割合	事業数	割合
実施済	5	2%	24	10%	24	10%	26	10%	27	11%	48	18%	49	18%
着手済	149	64%	156	63%	167	66%	169	66%	179	69%	167	63%	175	65%
検討中	61	26%	48	20%	39	16%	38	15%	31	12%	30	11%	26	10%
未着手	18	8%	13	5%	13	5%	14	5%	10	4%	8	3%	6	2%
整理・統合等	0	0%	6	2%	8	3%	9	4%	11	4%	12	5%	13	5%
合計	233	100%	247	100%	251	100%	256	100%	258	100%	265	100%	269	100%

復興計画事業一覧

■ 復興計画事業は、実施優先度により次の3種類に分類しています。
→ 事業番号の下に該当する表示を記載しています。

- ◎：緊急に実施する事業
- ：急いで実施する事業
- △：通常ペースで実施する事業

■ 復興計画策定後、新たに復興計画事業とした事業(復興計画策定時に登録していない事業)については、当該事業欄全体を網かけ表示しています。
また、当該事業のうち、前回作成時(平成25年3月31日現在)以後に登録した事業には事業番号欄に「新」、それ以外の事業については「追○」(○は番号)と記載しています。

■ 事業の進捗状況区分は、次のとおりです。

- 未着手：事業実施の見通しが立たないもの
- 検討中：事業実施に向け、準備段階のもの
- 着手済：事業に着手し、実施中のもの
- 実施済：すでに事業が終了したもの
- 整理・統合等：他事業との統合やその他の事情により、事業を実施しなかったもの

■ 復興交付金が配分されている事業については、「復興交付金」欄に次のように記載しています。

- 有：基幹事業として配分されている場合
- ※有：効果促進事業として配分されている場合

■ 前回作成時(平成25年3月31日現在)以後における、進捗状況に係る主な変更箇所については、下線を付してあります。