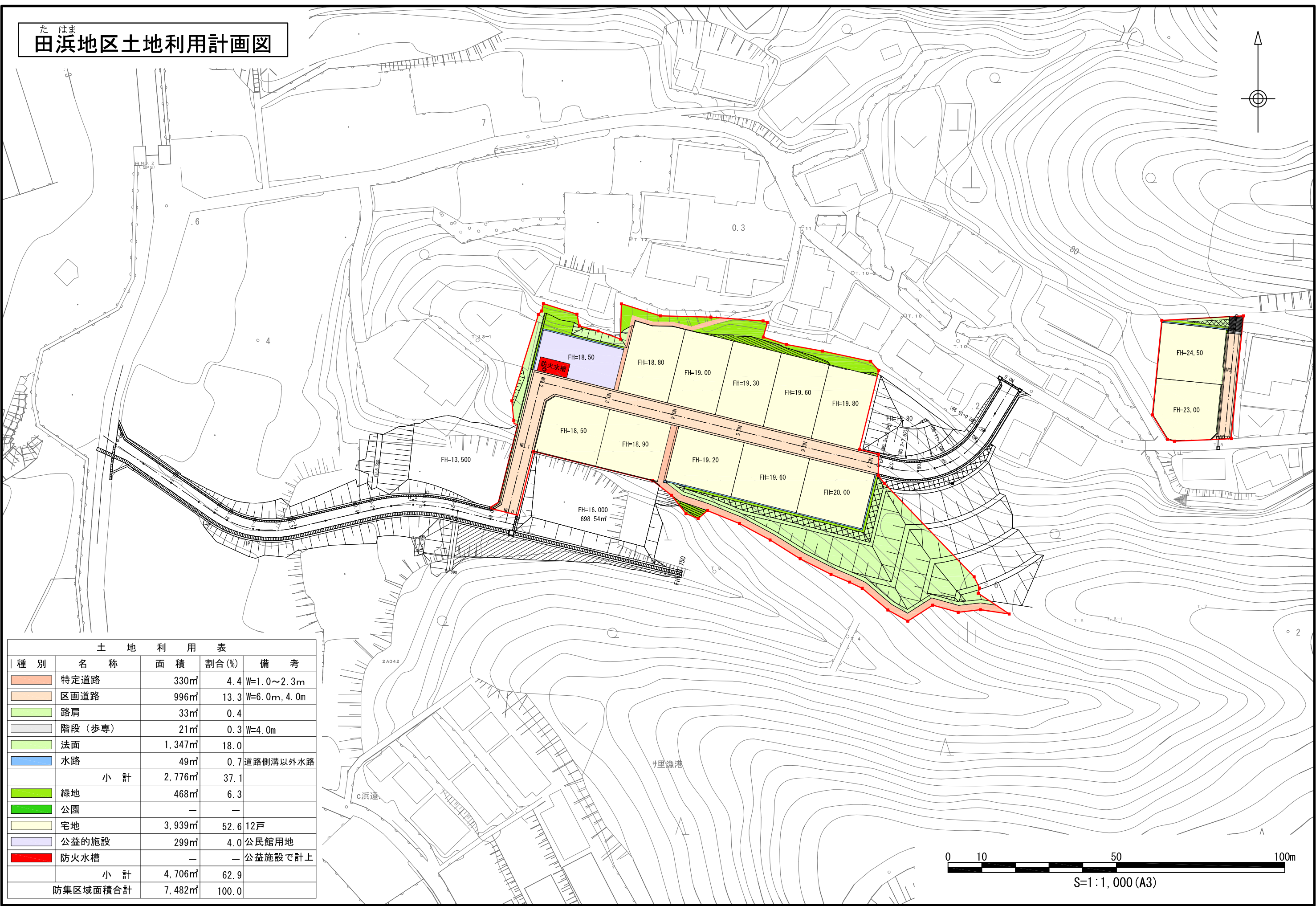
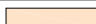




たはま
田浜地区土地利用計画図



種 別	名 称	面 積	割 合 (%)	備 考
	特定道路	330㎡	4.4	W=1.0~2.3m
	区画道路	996㎡	13.3	W=6.0m, 4.0m
	路肩	33㎡	0.4	
	階段 (歩専)	21㎡	0.3	W=4.0m
	法面	1,347㎡	18.0	
	水路	49㎡	0.7	道路側溝以外水路
	小 計	2,776㎡	37.1	
	緑地	468㎡	6.3	
	公園	—	—	
	宅地	3,939㎡	52.6	12戸
	公益的施設	299㎡	4.0	公民館用地
	防火水槽	—	—	公益施設で計上
	小 計	4,706㎡	62.9	
	防集区域面積合計	7,482㎡	100.0	

0 10 50 100m
S=1:1,000 (A3)