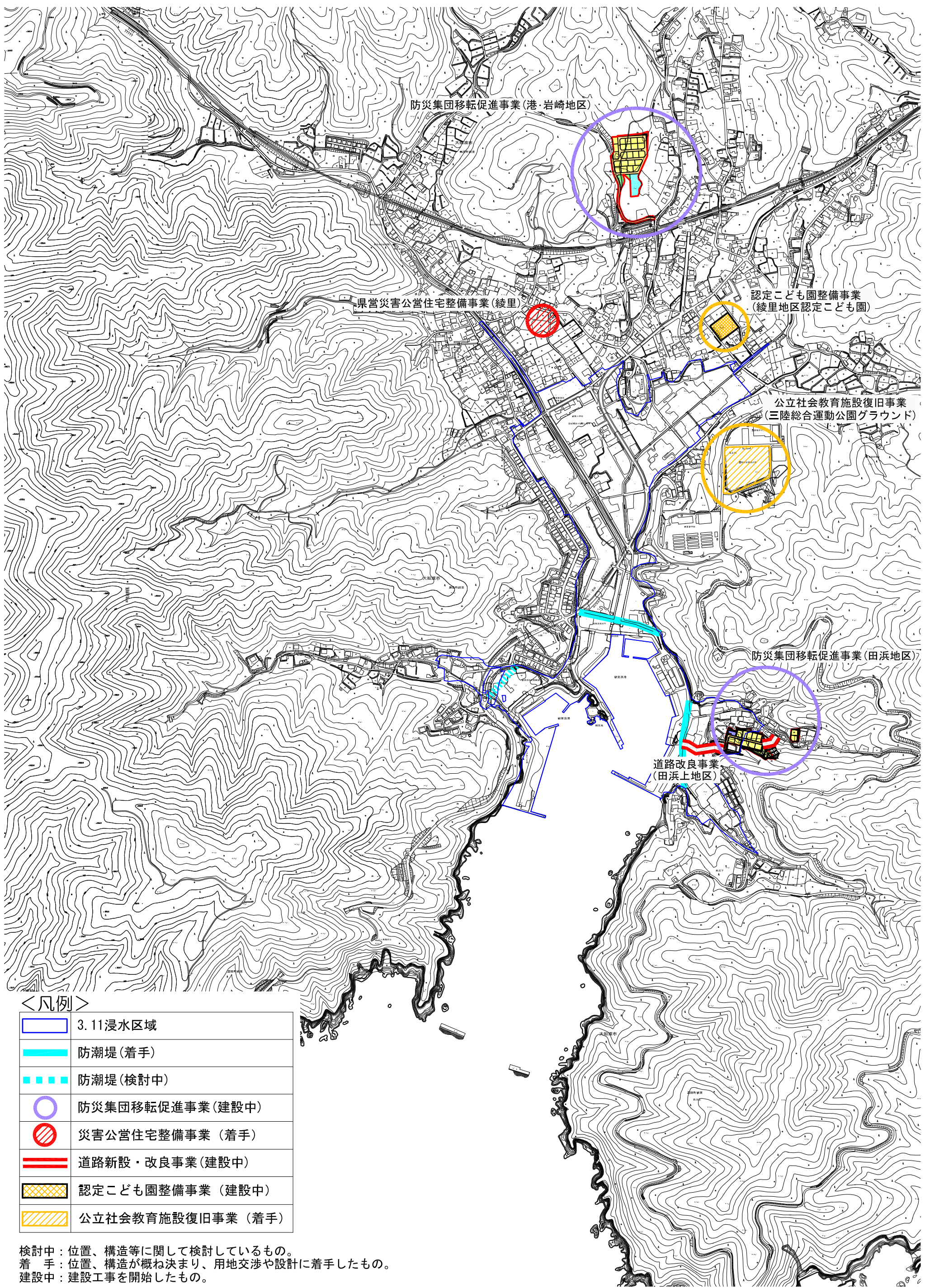





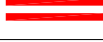




事業計画位置図 綾里地区



<凡例>

	3.11浸水区域
	防潮堤(着手)
	防潮堤(検討中)
	防災集団移転促進事業(建設中)
	災害公営住宅整備事業(着手)
	道路新設・改良事業(建設中)
	認定こども園整備事業(建設中)
	公立社会教育施設復旧事業(着手)

検討中：位置、構造等に関して検討しているもの。
 着手：位置、構造が概ね決まり、用地交渉や設計に着手したもの。
 建設中：建設工事を開始したもの。