

# 大船渡市市民意識調査 結果報告書

2026年3月

大船渡市



## I 調査の概要

---

### 1 調査の目的

まちづくりや施策に対する市民の意識を把握するとともに、施策目的の達成状況を評価する際に必要な成果指標の現状値を把握するため実施する。

### 2 調査対象

調査対象者は、令和7年12月31日現在の「住民基本台帳」のデータから、18歳以上の男女2,000人を無作為に抽出した。

### 3 調査方法

調査票を郵送し、返信用封筒での回収及びWeb回答にて実施した。

### 4 調査期間

令和8年1月22日（木）～2月12日（木）

### 5 調査内容

- |                              |                    |
|------------------------------|--------------------|
| (1) 回答者自身について                | (8) 買い物環境について      |
| (2) 生活環境について                 | (9) 就労環境について       |
| (3) 環境保全・ごみ対策について            | (10) 公共交通環境について    |
| (4) 防災・防犯・交通安全について           | (11) 地域活動・人権などについて |
| (5) 少子高齢化について                | (12) 行政運営・市民参画について |
| (6) 健康づくりについて                | (13) 定住意識について      |
| (7) 生涯学習・文化・スポーツ・青少年健全育成について |                    |

### 6 回収状況

- |                |                    |
|----------------|--------------------|
| (1) 発送数：2,000通 | 〔前回(R7年2月)：2,000通〕 |
| (2) 回答数：991通   | 〔前回(R7年2月)：892通〕   |
| (3) 回収率：49.6%  | 〔前回(R7年2月)：44.6%〕  |

### 7 集計について

集計に当たっては、小数点以下第2位を四捨五入して算出しているため、回答の比率の合計が100%にならない場合がある。

回答の比率は、各設問に対する回答者数を基礎として算定しているため、複数回答を求めている設問については、比率の合計が100%を超える場合がある。

各項目における総回答数が異なっているのは、該当項目に対して複数回答を求めていることによる。

## II 調査結果の概要

※注) 数値は、「そう思う」と「どちらかといえばそう思う」を合算して「そう思う」〇〇%と、「そう思わない」と「どちらかといえばそう思わない」を合算して「そう思わない」〇〇%と表記したものを。

### 1 生活環境について

- ・ 道路整備については、「当市と県内陸部や三陸沿岸地域を結ぶ幹線道路の整備が進み、移動が便利になった」が68.3%となった。
- ・ 公園や子どもの遊び場については、「子どもの遊び場が確保されている」が29.8%で、「そう思わない」(50.4%)を下回った。
- ・ 市の環境については、「良好な生活空間が確保されている」が54.8%、「きれいな空気、緑や自然が多く残っている」が83.3%、「全体的にみて市の環境は良好である」が59.6%となった。
- ・ 医療体制については、「医療体制が整っている」が36.7%となり、「そう思わない」(54.9%)を下回った。
- ・ 自宅における太陽光発電などの再生可能エネルギーの利用状況については、「利用している」が12.9%、「利用していない」が83.5%となった。

### 2 環境保全・ごみ対策について

- ・ 日常生活において、「エコバックの持参、過剰包装を断る」を83.1%、「ごみの分別・資源リサイクルの実践」を81.7%、「生ごみの水切り」を70.7%、「購入商品の長期間利用」を68.2%、「節電・節水」を63.2%の方が心がけている。また、「生ごみの堆肥化」、「環境にやさしい商品の選択」はそれぞれ9.6%、42.0%となった。

### 3 防災・防犯・交通安全について

- ・ 防災に関する取組状況では、「避難場所の確認」が最も多く79.0%、次いで「災害について家族で話し合う」が43.2%となった。また、「食料・水・衣類などの用意」は37.5%、「市の防災訓練への参加」は28.9%となった。
- ・ 防犯に関する取組状況では、「外出時の戸締り」が最も多く83.6%、次いで「最新の消費生活情報へに関心を寄せている」が47.3%となった。また、「防犯対策グッズの携行」は3.7%、「外出時の近隣住民への声掛け」は8.5%となった。

### 4 少子高齢化について

- ・ 「子育て支援サービスが充実している」は28.9%で、「そう思わない」の27.5%を上回っている。一方で「仕事と子育てが両立できる環境が整っている」については、「そう思う」が24.0%、「そう思わない」の35.2%を下回っている。
- ・ 高齢者の就労・社会参加について、「社会参加できる環境が整っている」が31.1%、「そう思わない」は35.7%となった。
- ・ 介護や福祉について、「老人ホームなどの施設が整備されている」は41.8%、「そう思わない」は30.5%となった。また、「介護や福祉のサービスが充実している」が39.1%、「そう思わない」が31.3%となった。

### 5 健康づくりについて

- ・ 日常生活において、「定期的な健康診断の受診」は70.3%、「かかりつけの病院や薬局を持つ」は73.5%、「十分な睡眠と休養を取っている」は49.3%の方が取り組んでいる。
- ・ タバコを吸わない方のこの1か月間でのタバコの煙を吸う機会の有無について、「ない」(67.3%)が「ある」(25.5%)を上回った。

## 6 生涯学習・文化・スポーツ・青少年健全育成について

- ・ 「生涯学習のための施設や設備等が整備されていて利用しやすい」が27.6%、「生涯学習に関する情報が十分提供されている」が24.5%、「スポーツ・レクリエーション施設が整備されていて利用しやすい」が26.4%となった。
- ・ 生涯学習の取組状況について、「生涯学習活動に取り組んでいないが、今後、新たに取り組みたいと思っている」が19.4%、「生涯学習活動に取り組んでおらず、今のところ、新たに取り組むつもりはない」が37.0%となった。

## 7 買い物環境について

- ・ 大船渡市内の商店街を「利用する」人が83.3%、「利用しない」人が12.0%となった。

## 8 就労環境について

- ・ 「育児休暇や介護休暇が取得しやすい」が54.5%、「職場の仕事の内容や待遇で男女の差がない」が56.4%となった。
- ・ 就労環境について、「満足している」が52.7%、「そう思わない」が34.0%となった。

## 9 公共交通環境について

- ・ 各公共交通環境について、「市内を走る三陸鉄道が利用しやすい」が21.5%、「市内を走るBR Tが利用しやすい」が27.6%、「市内を走る路線バスが利用しやすい」が18.0%となっており、いずれも「そう思わない」(34.4%、31.5%、40.5%)を下回った。

## 10 地域活動・人権などについて

- ・ 居住している地域について、「何事も助け合える地域である」が45.2%、「支援が必要な人に手助けをしたい」が66.1%で、いずれも「そう思わない」(29.1%、10.4%)を上回った。
- ・ 「性別による役割分担意識(「男は仕事、女は家庭」など)がある」が31.0%、「家庭内で男女が家事(炊事、掃除、洗濯、子育て、介護など)の分担をしている」が44.0%となった。
- ・ 「高齢者に対する周囲の理解がある」が54.6%、「障がい者に対する周囲の理解がある」が46.8%であり、いずれも「そう思わない」(19.1%、22.6%)を上回った。

## 11 行政運営・市民参画について

- ・ 「行政情報は容易に入手できる」が55.0%、「広報やホームページなどで行政情報が十分提供されている」が60.4%で、いずれも「そう思わない」(22.3%、20.5%)を上回っている。一方で、「市民の声が行政に届きやすい」は18.4%で、「そう思わない」(44.2%)を下回った。
- ・ 市の行政サービスについて「窓口業務や施設利用などの市の行政サービスが利用しやすい」が54.5%、「全体的にみて市の行政サービスに満足している」は37.5%で、いずれも「そう思わない」(21.1%、35.4%)を上回っている。

## 12 定住意識について

- ・ これからも現在住んでいる地域に住み続けることについて、「ずっと住み続けたい」「当分は住み続けたい」が69.8%、「いずれは転居したい」「すぐにでも転居したい」が11.5%となった。

大分類	問番号	設問内容	設問選択肢	回答数	割合1	割合2
回答者自身について	問1-①	あなたの性別について	1 男	475	47.9	48.1
			2 女	504	50.9	51.0
			3 その他・答えたくない	9	0.9	0.9
			無回答	3	0.3	—
	問1-②	あなたの年齢について	1 及び2 18～29歳	43	4.3	4.4
			3 30～39歳	69	7.0	7.0
			4 40～49歳	116	11.7	11.8
			5 50～59歳	148	14.9	15.0
			6 60～64歳	103	10.4	10.4
			7 65～69歳	107	10.8	10.8
			8 70～74歳	121	12.2	12.3
			9 75歳以上	280	28.3	28.4
			無回答	4	0.4	—
	問1-③	あなたの職業について	1 自営業・事業主	77	7.8	7.8
			2 自由業（医師・弁護士など）	3	0.3	0.3
			3 農林業	13	1.3	1.3
			4 漁業	19	1.9	1.9
			5 教員・公務員	62	6.3	6.3
			6 会社員・団体職員	261	26.3	26.5
			7 学生	8	0.8	0.8
			8 パートタイマー	95	9.6	9.6
			9 無職	408	41.2	41.4
			10 その他	39	3.9	4.0
			無回答	6	0.6	—
	問1-④	あなたのお住まいの地区について	1 盛	110	11.1	11.1
			2 大船渡	245	24.7	24.7
			3 末崎	114	11.5	11.5
			4 赤崎	135	13.6	13.6
			5 猪川	129	13.0	13.0
			6 立根	114	11.5	11.5
			7 日頃市	55	5.5	5.6
			8 三陸町綾里	54	5.4	5.5
			9 三陸町越喜来	24	2.4	2.4
10 三陸町吉浜			10	1.0	1.0	
無回答			1	0.1	—	
問1-⑤	あなたのご家族の構成について	1 三世同居家族（親、子、孫）	125	12.6	12.7	
		2 二世同居家族（親、子）	396	40.0	40.1	
		3 夫婦のみ	270	27.2	27.4	
		4 単身世帯	161	16.2	16.3	
		5 その他	35	3.5	3.5	
		無回答	4	0.4	—	
問1-⑥	あなたのお住まいについて	1 持家（一戸建て）	836	84.4	84.6	
		2 借家	77	7.8	7.8	
		3 公営住宅	49	4.9	5.0	
		4 社宅・寮・官舎	12	1.2	1.2	
		5 その他	14	1.4	1.4	
		無回答	3	0.3	—	

「割合1」…全回答者に対する割合 「割合2」…無回答者を除いた回答者数に対する割合

大分類	問番号	設問内容	設問選択肢	回答数	割合1	割合2
生活環境について	問2-①	当市と県内陸部や三陸沿岸地域を結ぶ幹線道路の整備が進み、移動が便利になった	1 そう思う	265	26.7	28.1
			2 どちらかといえばそう思う	412	41.6	43.7
			3 どちらかといえばそう思わない	95	9.6	10.1
			4 そう思わない	125	12.6	13.3
			5 わからない	45	4.5	4.8
			無回答	49	4.9	—
	問2-②	安心して結婚・妊娠・出産・子育てができる環境にある	1 そう思う	69	7.0	7.4
			2 どちらかといえばそう思う	261	26.3	28.0
			3 どちらかといえばそう思わない	190	19.2	20.4
			4 そう思わない	240	24.2	25.8
			5 わからない	172	17.4	18.5
			無回答	59	6.0	—
	問2-③	子どもの遊び場が確保されている	1 そう思う	60	6.1	6.4
			2 どちらかといえばそう思う	235	23.7	25.1
			3 どちらかといえばそう思わない	255	25.7	27.2
			4 そう思わない	245	24.7	26.2
			5 わからない	141	14.2	15.1
			無回答	55	5.5	—
	問2-④	医療体制が整っている	1 そう思う	65	6.6	6.9
			2 どちらかといえばそう思う	298	30.1	31.5
			3 どちらかといえばそう思わない	271	27.3	28.6
			4 そう思わない	274	27.6	29.0
			5 わからない	38	3.8	4.0
			無回答	45	4.5	—
	問2-⑤	良好な生活空間が確保されている	1 そう思う	98	9.9	10.4
			2 どちらかといえばそう思う	445	44.9	47.2
			3 どちらかといえばそう思わない	187	18.9	19.8
			4 そう思わない	140	14.1	14.8
			5 わからない	73	7.4	7.7
			無回答	48	4.8	—
	問2-⑥	きれいな空気、緑や自然が多く残っている	1 そう思う	402	40.6	42.8
			2 どちらかといえばそう思う	423	42.7	45.0
			3 どちらかといえばそう思わない	58	5.9	6.2
			4 そう思わない	28	2.8	3.0
			5 わからない	28	2.8	3.0
			無回答	52	5.2	—
	問2-⑦	全体的にみて市の環境は良好である	1 そう思う	121	12.2	12.9
			2 どちらかといえばそう思う	470	47.4	50.1
			3 どちらかといえばそう思わない	183	18.5	19.5
			4 そう思わない	101	10.2	10.8
			5 わからない	64	6.5	6.8
			無回答	52	5.2	—
	問2-⑧	災害情報が容易に入手できる	1 そう思う	201	20.3	21.3
			2 どちらかといえばそう思う	488	49.2	51.7
			3 どちらかといえばそう思わない	135	13.6	14.3
4 そう思わない			69	7.0	7.3	
5 わからない			52	5.2	5.5	
無回答			46	4.6	—	
問2-⑨	土地の有効利用が図られている	1 そう思う	25	2.5	2.7	
		2 どちらかといえばそう思う	127	12.8	13.5	
		3 どちらかといえばそう思わない	343	34.6	36.4	
		4 そう思わない	260	26.2	27.6	
		5 わからない	188	19.0	19.9	
		無回答	48	4.8	—	
問3	あなたのお宅では太陽光発電などの再生可能エネルギーを利用していますか。	1 利用している	128	12.9	13.4	
		2 利用していない	827	83.5	86.6	
		無回答	36	3.6	—	

「割合1」…全回答者に対する割合 「割合2」…無回答者を除いた回答者数に対する割合

大分類	問番号	設問内容	設問選択肢	回答数	割合1	割合2
環境保 全・ご み対策 につい て	問4	あなたは、日常生活 の中で、気をつけて いることはあります か。	1 ごみの分別を実践し、資源のリサイクルに協力している	810	81.7	82.1
			2 (生ごみ処理器などを使って) 生ごみの堆肥化を実践している	95	9.6	9.6
			3 生ごみは良く水を切ってから出している	701	70.7	71.0
			4 節電や節水を心がけている	626	63.2	63.4
			5 買い物にはエコバッグなどを持参したり、過剰包装を断るよう心がけている	824	83.1	83.5
			6 詰め替え商品や原材料がリサイクルされているものなどの「環境に やさしい」といわれている商品を選んで購入している	416	42.0	42.1
			7 一度買った商品は長い期間使うよう心がけている	676	68.2	68.5
			8 特に意識していない	19	1.9	1.9
			9 その他	2	0.2	0.2
			無回答	4	0.4	—
防災・ 防犯・ 交通安 全につ いて	問5-(1)	あなたは、日常生活 の中で、取り組んで いることはあります か。 【防災について】	1 災害時の避難場所を確認している(知っている)	783	79.0	79.8
			2 災害に備え、食料・水や衣類などすぐに持ち出せるように用意している	372	37.5	37.9
			3 災害について、家族で話し合いをしている	428	43.2	43.6
			4 市の防災訓練に参加している	286	28.9	29.2
			5 特に意識していない	111	11.2	11.3
			6 その他	6	0.6	0.6
			無回答	10	1.0	—
問5-(2)	あなたは、日常生活 の中で、取り組んで いることはあります か。 【防犯などにつ いて】	1 出かけるときは必ず戸締りをする	828	83.6	84.2	
		2 普段から防犯ブザーなどの防犯対策グッズを携行している	37	3.7	3.8	
		3 出かけるときには、隣近所の人に声をかけるようにしている	84	8.5	8.5	
		4 消費生活トラブルにあわないよう、最新の消費生活情報に関心を寄せている	469	47.3	47.7	
		5 特に意識していない	82	8.3	8.3	
		6 その他	7	0.7	0.7	
		無回答	8	0.8	—	
問6-①	災害時の避難場所ま での経路が整備され ている	1 そう思う	237	23.9	25.3	
		2 どちらかといえばそう思う	444	44.8	47.3	
		3 どちらかといえばそう思わない	118	11.9	12.6	
		4 そう思わない	55	5.5	5.9	
		5 わからない	84	8.5	9.0	
		無回答	53	5.3	—	
問6-②	災害情報・避難情報 が迅速に伝達されて いる	1 そう思う	235	23.7	25.1	
		2 どちらかといえばそう思う	494	49.8	52.7	
		3 どちらかといえばそう思わない	106	10.7	11.3	
		4 そう思わない	36	3.6	3.8	
		5 わからない	66	6.7	7.0	
		無回答	54	5.4	—	
問6-③	身近な地域で防犯パ トロールや声かけな ど地域安全活動が行 われている	1 そう思う	90	9.1	9.7	
		2 どちらかといえばそう思う	315	31.8	34.0	
		3 どちらかといえばそう思わない	255	25.7	27.5	
		4 そう思わない	109	11.0	11.8	
		5 わからない	157	15.8	17.0	
		無回答	65	6.6	—	
問6-④	交通ルールが守られ ている	1 そう思う	147	14.8	15.8	
		2 どちらかといえばそう思う	475	47.9	51.0	
		3 どちらかといえばそう思わない	161	16.2	17.3	
		4 そう思わない	83	8.4	8.9	
		5 わからない	66	6.7	7.1	
		無回答	59	6.0	—	
問6-⑤	消費生活トラブルな どに関する相談機能 (消費生活センター など)が整えられて いる	1 そう思う	34	3.4	3.7	
		2 どちらかといえばそう思う	206	20.8	22.4	
		3 どちらかといえばそう思わない	178	18.0	19.3	
		4 そう思わない	81	8.2	8.8	
		5 わからない	421	42.5	45.8	
		無回答	71	7.2	—	

「割合1」…全回答者に対する割合 「割合2」…無回答者を除いた回答者数に対する割合

大分類	問番号	設問内容	設問選択肢	回答数	割合1	割合2
少子高齢化について	問7-①	子育て支援サービスが充実している	1 そう思う	39	3.9	4.2
			2 どちらかといえばそう思う	248	25.0	26.8
			3 どちらかといえばそう思わない	177	17.9	19.1
			4 そう思わない	95	9.6	10.2
			5 わからない	368	37.1	39.7
			無回答	64	6.5	—
	問7-②	仕事と子育てが両立できる環境が整っている	1 そう思う	26	2.6	2.8
			2 どちらかといえばそう思う	212	21.4	22.9
			3 どちらかといえばそう思わない	211	21.3	22.8
			4 そう思わない	138	13.9	14.9
			5 わからない	339	34.2	36.6
			無回答	65	6.6	—
	問7-③	高齢者が社会参加できる環境が整っている	1 そう思う	41	4.1	4.4
			2 どちらかといえばそう思う	268	27.0	28.6
			3 どちらかといえばそう思わない	237	23.9	25.3
			4 そう思わない	117	11.8	12.5
			5 わからない	273	27.5	29.2
			無回答	55	5.5	—
	問7-④	高齢者が生きがいをもって生活できる場や機会がある	1 そう思う	52	5.2	5.6
			2 どちらかといえばそう思う	252	25.4	27.0
			3 どちらかといえばそう思わない	232	23.4	24.8
			4 そう思わない	135	13.6	14.5
			5 わからない	263	26.5	28.2
			無回答	57	5.8	—
	問7-⑤	老人ホームなどの施設が整備されている	1 そう思う	76	7.7	8.1
			2 どちらかといえばそう思う	338	34.1	36.0
			3 どちらかといえばそう思わない	175	17.7	18.7
			4 そう思わない	127	12.8	13.5
			5 わからない	222	22.4	23.7
			無回答	53	5.3	—
問7-⑥	介護や福祉のサービスが充実している	1 そう思う	60	6.1	6.4	
		2 どちらかといえばそう思う	327	33.0	34.9	
		3 どちらかといえばそう思わない	190	19.2	20.3	
		4 そう思わない	120	12.1	12.8	
		5 わからない	241	24.3	25.7	
		無回答	53	5.3	—	

「割合1」…全回答者に対する割合 「割合2」…無回答者を除いた回答者数に対する割合

大分類	問番号	設問内容	設問選択肢	回答数	割合1	割合2
健康づくりについて	問8-①	自分は健康である	1 そう思う	158	15.9	16.2
			2 どちらかといえばそう思う	470	47.4	48.3
			3 どちらかといえばそう思わない	165	16.6	16.9
			4 そう思わない	164	16.5	16.8
			5 わからない	17	1.7	1.7
			無回答	17	1.7	—
	問8-②	生きがいをもって生活している	1 そう思う	159	16.0	16.6
			2 どちらかといえばそう思う	453	45.7	47.2
			3 どちらかといえばそう思わない	180	18.2	18.8
			4 そう思わない	108	10.9	11.3
			5 わからない	60	6.1	6.3
			無回答	31	3.1	—
	問9	あなたは、日常生活の中で、取り組んでいることはありますか。	1 定期的（毎年）に健康診断などを受けている	697	70.3	70.8
			2 かかりつけの病院や薬局がある	728	73.5	73.9
			3 健康増進のために意識的に運動している	308	31.1	31.3
			4 1日3食野菜を食べている	319	32.2	32.4
			5 果物を毎日食べている	295	29.8	29.9
			6 十分な睡眠と休養を取っている	489	49.3	49.6
			7 間食は食べないようにしている	201	20.3	20.4
			8 塩分の取り過ぎに気を付けている	429	43.3	43.6
			9 毎日体重を測る	225	22.7	22.8
			10 お酒を飲まない、または週2日は休肝日をもっている	522	52.7	53.0
			11 タバコを吸わない	676	68.2	68.6
			12 毎日こまめに体を動かす	337	34.0	34.2
			13 食べたら歯磨きをする	528	53.3	53.6
			14 身近な人に気軽に声をかけ挨拶を交わす	519	52.4	52.7
			15 自分にあったストレス解消法を見つける	376	37.9	38.2
			16 特に意識していない	11	1.1	1.1
			17 その他	4	0.4	0.4
	無回答	6	0.6	—		
問10	この1か月間に周囲のタバコの煙を吸ったことがあるか、また主にどこの場所か（問9で「タバコを吸わない」と回答した方）	1 ある（主に家庭で）	48	7.1	7.6	
		2 ある（主に職場で）	49	7.2	7.8	
		3 ある（主に飲食店または1・2以外の場所で）	76	11.2	12.1	
		4 ない	455	67.3	72.5	
		無回答	48	7.1	—	

「割合1」…全回答者に対する割合 「割合2」…無回答者を除いた回答者数に対する割合

大分類	問番号	設問内容	設問選択肢	回答数	割合1	割合2
生涯学習・文化・スポーツ・青少年健全育成について	問11-①	生涯学習のための施設や設備等が整備されていて利用しやすい	1 そう思う	38	3.8	4.1
			2 どちらかといえばそう思う	236	23.8	25.7
			3 どちらかといえばそう思わない	222	22.4	24.2
			4 そう思わない	96	9.7	10.5
			5 わからない	325	32.8	35.4
			無回答	74	7.5	—
	問11-②	生涯学習に関する情報が十分提供されている	1 そう思う	33	3.3	3.6
			2 どちらかといえばそう思う	210	21.2	23.0
			3 どちらかといえばそう思わない	250	25.2	27.4
			4 そう思わない	115	11.6	12.6
			5 わからない	304	30.7	33.3
			無回答	79	8.0	—
	問11-③	郷土芸能や地域の祭などが継承されている	1 そう思う	115	11.6	12.6
			2 どちらかといえばそう思う	480	48.4	52.5
			3 どちらかといえばそう思わない	126	12.7	13.8
			4 そう思わない	50	5.0	5.5
			5 わからない	143	14.4	15.6
			無回答	77	7.8	—
	問11-④	郷土の伝統文化や文化財を大切にしたい	1 そう思う	305	30.8	33.3
			2 どちらかといえばそう思う	429	43.3	46.8
			3 どちらかといえばそう思わない	52	5.2	5.7
			4 そう思わない	26	2.6	2.8
			5 わからない	105	10.6	11.5
			無回答	74	7.5	—
	問11-⑤	スポーツ・レクリエーション施設が整備されていて利用しやすい	1 そう思う	34	3.4	3.7
			2 どちらかといえばそう思う	228	23.0	24.9
			3 どちらかといえばそう思わない	252	25.4	27.5
			4 そう思わない	131	13.2	14.3
5 わからない			271	27.3	29.6	
無回答			75	7.6	—	
問11-⑥	青少年の健全育成に関心を持っている	1 そう思う	103	10.4	11.3	
		2 どちらかといえばそう思う	351	35.4	38.6	
		3 どちらかといえばそう思わない	127	12.8	14.0	
		4 そう思わない	57	5.8	6.3	
		5 わからない	271	27.3	29.8	
		無回答	82	8.3	—	
問11-⑦	身近な地域で青少年健全育成活動（例：地域パトロールなど）が行われている	1 そう思う	53	5.3	5.8	
		2 どちらかといえばそう思う	214	21.6	23.5	
		3 どちらかといえばそう思わない	170	17.2	18.7	
		4 そう思わない	85	8.6	9.3	
		5 わからない	388	39.2	42.6	
		無回答	81	8.2	—	

「割合1」…全回答者に対する割合 「割合2」…無回答者を除いた回答者数に対する割合

大分類	問番号	設問内容	設問選択肢	回答数	割合1	割合2
生涯学習・文化・スポーツ・青少年健全育成について	問12	生涯学習活動に対するあなたの状況について	1 何らかの生涯学習活動を行った（昨年1年間で）	189	19.1	23.0
			2 生涯学習活動で学んだ成果を日々の暮らしに役立てている	92	9.3	11.2
			3 日頃から継続して何か芸術・文化活動をしている	91	9.2	11.1
			4 日頃から継続して何かスポーツを行っている	131	13.2	15.9
			5 生涯学習活動に取り組んでいないが、今後、新たに取り組みたいと思っている	192	19.4	23.3
			6 生涯学習活動に取り組んでおらず、今のところ、新たに取り組むつもりはない	367	37.0	44.6
			7 その他	24	2.4	2.9
			無回答	168	17.0	—
買い物環境について	問13	市内の商店街の利用頻度について	1 毎日利用する	91	9.2	9.6
			2 週に数回利用する	432	43.6	45.8
			3 月に数回利用する	302	30.5	32.0
			4 利用しない	119	12.0	12.6
			無回答	47	4.7	—
就労環境について	問14	あなたは、現在企業や団体、個人事業主などに雇用されていますか。	1 雇用されている	422	42.6	46.7
			2 雇用されていない（自営している、無職など）	482	48.6	53.3
			無回答	87	8.8	—
	問15-①	育児休暇や介護休暇が取得しやすい（問14で「雇用されている」と回答した方）	1 そう思う	112	23.2	24.8
			2 どちらかといえばそう思う	151	31.3	33.5
			3 どちらかといえばそう思わない	48	10.0	10.6
			4 そう思わない	57	11.8	12.6
			5 わからない	83	17.2	18.4
			無回答	31	6.4	—
	問15-②	職場の仕事の内容や待遇で男女の差がない（問14で「雇用されている」と回答した方）	1 そう思う	92	19.1	20.4
			2 どちらかといえばそう思う	180	37.3	39.8
			3 どちらかといえばそう思わない	59	12.2	13.1
			4 そう思わない	55	11.4	12.2
			5 わからない	66	13.7	14.6
			無回答	30	6.2	—
問15-③	全体的にみて就労環境に満足している（問14で「雇用されている」と回答した方）	1 そう思う	66	13.7	14.5	
		2 どちらかといえばそう思う	188	39.0	41.3	
		3 どちらかといえばそう思わない	82	17.0	18.0	
		4 そう思わない	82	17.0	18.0	
		5 わからない	37	7.7	8.1	
		無回答	27	5.6	—	

「割合1」…全回答者に対する割合 「割合2」…無回答者を除いた回答者数に対する割合

大分類	問番号	設問内容	設問選択肢	回答数	割合1	割合2
公共交通環境について	問16-①	市内を走る三陸鉄道が利用しやすい	1 そう思う	53	5.3	6.0
			2 どちらかといえばそう思う	161	16.2	18.3
			3 どちらかといえばそう思わない	139	14.0	15.8
			4 そう思わない	202	20.4	23.0
			5 わからない	325	32.8	36.9
			無回答	111	11.2	—
	問16-②	市内を走るBRTが利用しやすい	1 そう思う	54	5.4	6.1
			2 どちらかといえばそう思う	220	22.2	24.9
			3 どちらかといえばそう思わない	138	13.9	15.6
			4 そう思わない	174	17.6	19.7
			5 わからない	299	30.2	33.8
			無回答	106	10.7	—
	問16-③	市内を走る路線バスが利用しやすい	1 そう思う	52	5.2	5.8
			2 どちらかといえばそう思う	127	12.8	14.2
			3 どちらかといえばそう思わない	162	16.3	18.1
			4 そう思わない	240	24.2	26.8
			5 わからない	316	31.9	35.2
			無回答	94	9.5	—
地域活動・人権などについて	問17-①	住民主体の地区・地域活動、まちづくり活動が活発に行われている	1 そう思う	46	4.6	5.1
			2 どちらかといえばそう思う	330	33.3	36.3
			3 どちらかといえばそう思わない	211	21.3	23.2
			4 そう思わない	113	11.4	12.4
			5 わからない	209	21.1	23.0
			無回答	82	8.3	—
	問17-②	何事も助け合える地域である	1 そう思う	61	6.2	6.7
			2 どちらかといえばそう思う	386	39.0	42.3
			3 どちらかといえばそう思わない	183	18.5	20.0
			4 そう思わない	105	10.6	11.5
			5 わからない	178	18.0	19.5
			無回答	78	7.9	—
	問17-③	支援が必要な人に対して、手助けをしたいと思っている	1 そう思う	142	14.3	15.6
			2 どちらかといえばそう思う	513	51.8	56.5
			3 どちらかといえばそう思わない	72	7.3	7.9
			4 そう思わない	31	3.1	3.4
			5 わからない	150	15.1	16.5
			無回答	83	8.4	—
	問17-④	性別による役割分担意識（「男は仕事、女は家庭」など）がある	1 そう思う	67	6.8	7.4
			2 どちらかといえばそう思う	240	24.2	26.3
			3 どちらかといえばそう思わない	239	24.1	26.2
4 そう思わない			244	24.6	26.9	
5 わからない			121	12.2	13.3	
無回答			80	8.1	—	
問17-⑤	家庭内で男女が家事（炊事、掃除、洗濯、子育て、介護など）の分担をしている	1 そう思う	130	13.1	14.3	
		2 どちらかといえばそう思う	306	30.9	33.8	
		3 どちらかといえばそう思わない	169	17.1	18.7	
		4 そう思わない	168	17.0	18.5	
		5 わからない	133	13.4	14.7	
		無回答	85	8.6	—	
問17-⑥	性別の違いが個性や能力を発揮する上で制約になっている	1 そう思う	54	5.4	6.0	
		2 どちらかといえばそう思う	203	20.5	22.6	
		3 どちらかといえばそう思わない	213	21.5	23.7	
		4 そう思わない	169	17.1	18.8	
		5 わからない	261	26.3	29.0	
		無回答	91	9.2	—	
問17-⑦	高齢者に対して周囲の理解がある	1 そう思う	88	8.9	9.6	
		2 どちらかといえばそう思う	453	45.7	49.6	
		3 どちらかといえばそう思わない	124	12.5	13.6	
		4 そう思わない	65	6.6	7.1	
		5 わからない	184	18.6	20.1	
		無回答	77	7.8	—	

「割合1」…全回答者に対する割合 「割合2」…無回答者を除いた回答者数に対する割合

大分類	問番号	設問内容	設問選択肢	回答数	割合1	割合2
地域活動・人権などについて	問17-⑧	障がい者に対して周囲の理解がある	1 そう思う	75	7.6	8.2
			2 どちらかといえばそう思う	388	39.2	42.5
			3 どちらかといえばそう思わない	153	15.4	16.8
			4 そう思わない	71	7.2	7.8
			5 わからない	226	22.8	24.8
			無回答	78	7.9	—
	問17-⑨	地域で子育てに取り組もうとする機運がある	1 そう思う	38	3.8	4.2
			2 どちらかといえばそう思う	238	24.0	26.1
			3 どちらかといえばそう思わない	189	19.1	20.7
			4 そう思わない	89	9.0	9.8
			5 わからない	358	36.1	39.3
			無回答	79	8.0	—
	問17-⑩	それぞれの基本的な人権が尊重されている	1 そう思う	75	7.6	8.3
			2 どちらかといえばそう思う	397	40.1	43.8
			3 どちらかといえばそう思わない	93	9.4	10.3
			4 そう思わない	76	7.7	8.4
			5 わからない	265	26.7	29.2
			無回答	85	8.6	—
	問17-⑪	DV被害などについて相談窓口があることを知っている	1 そう思う	151	15.2	16.6
			2 どちらかといえばそう思う	176	17.8	19.4
			3 どちらかといえばそう思わない	64	6.5	7.0
			4 そう思わない	64	6.5	7.0
			5 わからない	453	45.7	49.9
			無回答	83	8.4	—
	問18	地区・地域活動またはまちづくり活動に対する今のあなたの状況について	1 地区・地域活動またはまちづくり活動に参加している	217	21.9	23.9
			2 今は参加していないが、機会があれば積極的に参加したい	120	12.1	13.2
			3 今は参加していないが、興味はある	221	22.3	24.3
4 あまり興味がない・参加したいと思わない			315	31.8	34.7	
5 その他			36	3.6	4.0	
無回答			82	8.3	—	

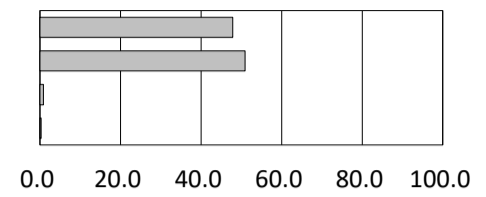
「割合1」…全回答者に対する割合 「割合2」…無回答者を除いた回答者数に対する割合

大分類	問番号	設問内容	設問選択肢	回答数	割合1	割合2
行政運営・市民参画について	問19-①	行政情報は容易に入手できる	1 そう思う	132	13.3	14.3
			2 どちらかといえばそう思う	413	41.7	44.6
			3 どちらかといえばそう思わない	143	14.4	15.5
			4 そう思わない	78	7.9	8.4
			5 わからない	159	16.0	17.2
			無回答	66	6.7	—
	問19-②	窓口業務や施設利用など、市の行政サービスは利用しやすい	1 そう思う	96	9.7	10.3
			2 どちらかといえばそう思う	444	44.8	47.7
			3 どちらかといえばそう思わない	127	12.8	13.7
			4 そう思わない	82	8.3	8.8
			5 わからない	181	18.3	19.5
			無回答	61	6.2	—
	問19-③	広報やホームページなどで行政情報が十分提供されている	1 そう思う	127	12.8	13.7
			2 どちらかといえばそう思う	472	47.6	51.0
			3 どちらかといえばそう思わない	133	13.4	14.4
			4 そう思わない	70	7.1	7.6
			5 わからない	123	12.4	13.3
			無回答	66	6.7	—
	問19-④	市民の声が行政に届きやすい	1 そう思う	27	2.7	2.9
			2 どちらかといえばそう思う	156	15.7	16.9
			3 どちらかといえばそう思わない	239	24.1	25.9
			4 そう思わない	199	20.1	21.6
			5 わからない	302	30.5	32.7
			無回答	68	6.9	—
問19-⑤	広域的な連携や交流が市民サービスの向上に役立っている	1 そう思う	37	3.7	4.0	
		2 どちらかといえばそう思う	230	23.2	25.1	
		3 どちらかといえばそう思わない	186	18.8	20.3	
		4 そう思わない	108	10.9	11.8	
		5 わからない	355	35.8	38.8	
		無回答	75	7.6	—	
問19-⑥	全体的にみて市の行政サービスに満足している	1 そう思う	53	5.3	5.7	
		2 どちらかといえばそう思う	319	32.2	34.4	
		3 どちらかといえばそう思わない	196	19.8	21.2	
		4 そう思わない	155	15.6	16.7	
		5 わからない	203	20.5	21.9	
		無回答	65	6.6	—	
定住意識について	問20	あなたは、これからも現在住んでいる地域に住み続けたいですか。	1 ずっと住み続けたい	483	48.7	51.1
			2 当分は住み続けたい	209	21.1	22.1
			3 いずれは転居したい	85	8.6	9.0
			4 すぐにも転居したい	29	2.9	3.1
			5 どちらともいえない	139	14.0	14.7
			無回答	46	4.6	—

問1 回答者自身について

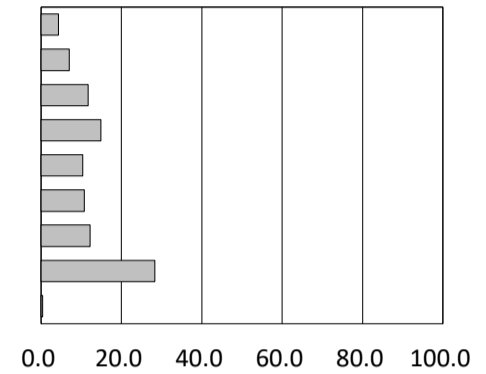
① あなたの性別について

1 男	475 ( 47.9 )
2 女	504 ( 50.9 )
3 その他・答えたくない	9 ( 0.9 )
無回答	3 ( 0.3 )
	991 ( 100.0 )



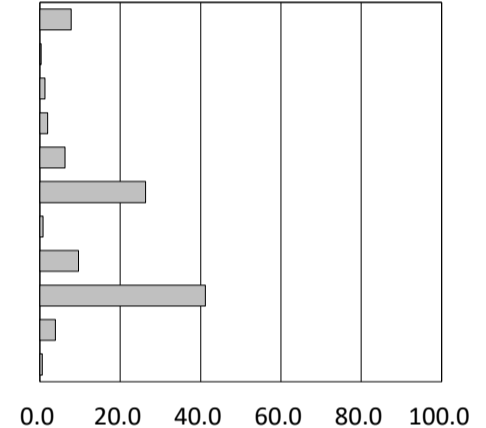
② あなたの年齢について

1 及び2 18～29歳	43 ( 4.3 )
3 30～39歳	69 ( 7.0 )
4 40～49歳	116 ( 11.7 )
5 50～59歳	148 ( 14.9 )
6 60～64歳	103 ( 10.4 )
7 65～69歳	107 ( 10.8 )
8 70～74歳	121 ( 12.2 )
9 75歳以上	280 ( 28.3 )
無回答	4 ( 0.4 )
	991 ( 100.0 )



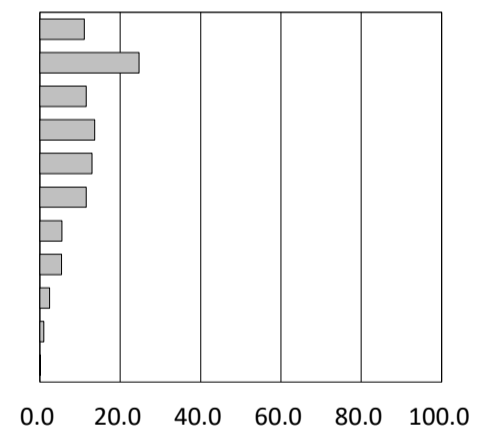
③ あなたの職業について

1 自営業・事業主	77 ( 7.8 )
2 自由業(医師・弁護士など)	3 ( 0.3 )
3 農林業	13 ( 1.3 )
4 漁業	19 ( 1.9 )
5 教員・公務員	62 ( 6.3 )
6 会社員・団体職員	261 ( 26.3 )
7 学生	8 ( 0.8 )
8 パートタイマー	95 ( 9.6 )
9 無職	408 ( 41.2 )
10 その他	39 ( 3.9 )
無回答	6 ( 0.6 )
	991 ( 100.0 )



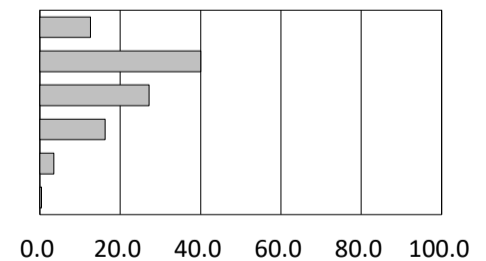
④ あなたのお住まいの地区について

1 盛	110 ( 11.1 )
2 大船渡	245 ( 24.7 )
3 末崎	114 ( 11.5 )
4 赤崎	135 ( 13.6 )
5 猪川	129 ( 13.0 )
6 立根	114 ( 11.5 )
7 日頃市	55 ( 5.5 )
8 三陸町綾里	54 ( 5.4 )
9 三陸町越喜来	24 ( 2.4 )
10 三陸町吉浜	10 ( 1.0 )
無回答	1 ( 0.1 )
	991 ( 99.8 )



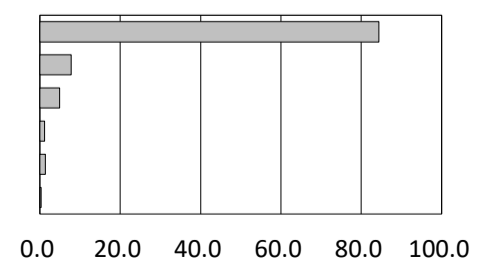
⑤ あなたのご家族の構成について

1 三世同居家族(親、子、孫)	125 ( 12.6 )
2 二世同居家族(親、子)	396 ( 40.0 )
3 夫婦のみ	270 ( 27.2 )
4 単身世帯	161 ( 16.2 )
5 その他	35 ( 3.5 )
無回答	4 ( 0.4 )
	991 ( 99.9 )



⑥ あなたのお住まいについて

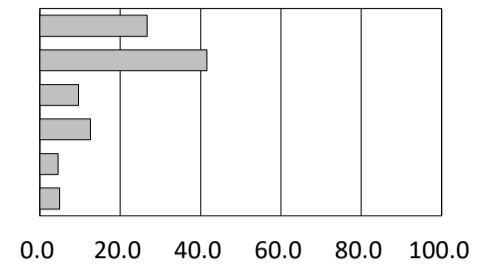
1 持家(一戸建て)	836 ( 84.4 )
2 借家	77 ( 7.8 )
3 公営住宅	49 ( 4.9 )
4 社宅・寮・官舎	12 ( 1.2 )
5 その他	14 ( 1.4 )
無回答	3 ( 0.3 )
	991 ( 100.0 )



問2 生活環境について

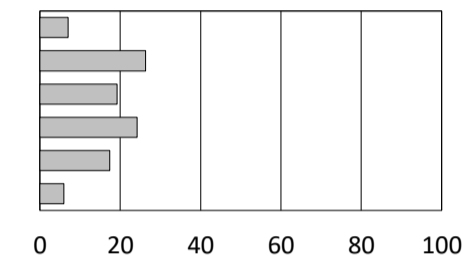
① 当市と県内陸部や三陸沿岸地域を結ぶ幹線道路の整備が進み、移動が便利になった

1 そう思う	265 ( 26.7 )
2 どちらかといえばそう思う	412 ( 41.6 )
3 どちらかといえばそう思わない	95 ( 9.6 )
4 そう思わない	125 ( 12.6 )
5 わからない	45 ( 4.5 )
無回答	49 ( 4.9 )
	991 ( 99.9 )



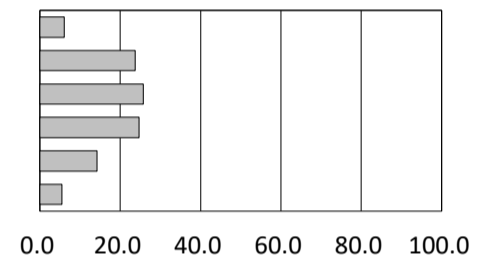
② 安心して結婚・妊娠・出産・子育てができる環境にある

1 そう思う	69 ( 7 )
2 どちらかといえばそう思う	261 ( 26.3 )
3 どちらかといえばそう思わない	190 ( 19.2 )
4 そう思わない	240 ( 24.2 )
5 わからない	172 ( 17.4 )
無回答	59 ( 6 )
	991 ( 100.1 )



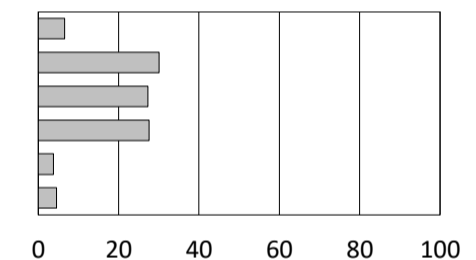
③ 子どもの遊び場が確保されている

1 そう思う	60 ( 6.1 )
2 どちらかといえばそう思う	235 ( 23.7 )
3 どちらかといえばそう思わない	255 ( 25.7 )
4 そう思わない	245 ( 24.7 )
5 わからない	141 ( 14.2 )
無回答	55 ( 5.5 )
	991 ( 99.9 )



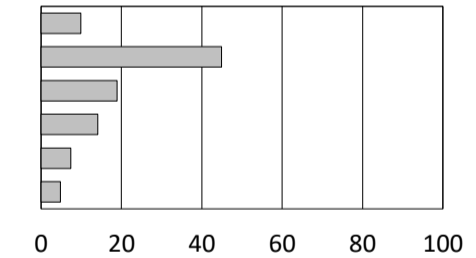
④ 医療体制が整っている

1 そう思う	65 ( 6.6 )
2 どちらかといえばそう思う	298 ( 30.1 )
3 どちらかといえばそう思わない	271 ( 27.3 )
4 そう思わない	274 ( 27.6 )
5 わからない	38 ( 3.8 )
無回答	45 ( 4.5 )
	991 ( 99.9 )



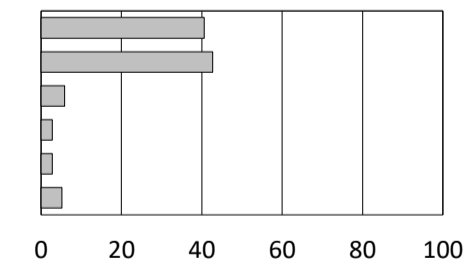
⑤ 良好な生活空間が確保されている

1 そう思う	98 ( 9.9 )
2 どちらかといえばそう思う	445 ( 44.9 )
3 どちらかといえばそう思わない	187 ( 18.9 )
4 そう思わない	140 ( 14.1 )
5 わからない	73 ( 7.4 )
無回答	48 ( 4.8 )
	991 ( 100.0 )



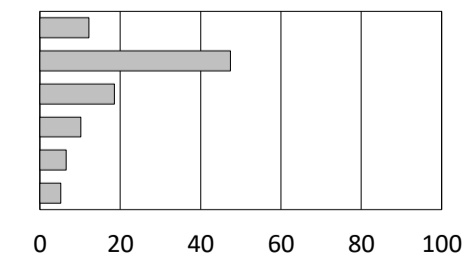
⑥ きれいな空気、緑や自然が多く残っている

1 そう思う	402 ( 40.6 )
2 どちらかといえばそう思う	423 ( 42.7 )
3 どちらかといえばそう思わない	58 ( 5.9 )
4 そう思わない	28 ( 2.8 )
5 わからない	28 ( 2.8 )
無回答	52 ( 5.2 )
	991 ( 100.0 )



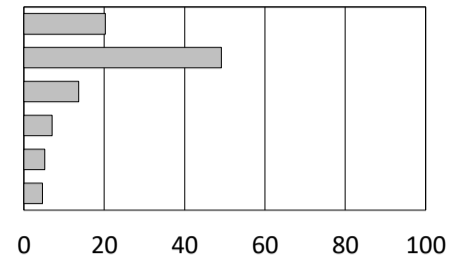
⑦ 全体的にみて市の環境は良好である

1 そう思う	121 ( 12.2 )
2 どちらかといえばそう思う	470 ( 47.4 )
3 どちらかといえばそう思わない	183 ( 18.5 )
4 そう思わない	101 ( 10.2 )
5 わからない	64 ( 6.5 )
無回答	52 ( 5.2 )
	991 ( 100.0 )



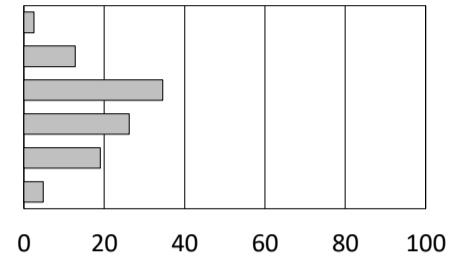
⑧ 災害情報が容易に入手できる

1 そう思う	201	( 20.3 )
2 どちらかといえばそう思う	488	( 49.2 )
3 どちらかといえばそう思わない	135	( 13.6 )
4 そう思わない	69	( 7 )
5 わからない	52	( 5.2 )
無回答	46	( 4.6 )
	991	( 99.9 )



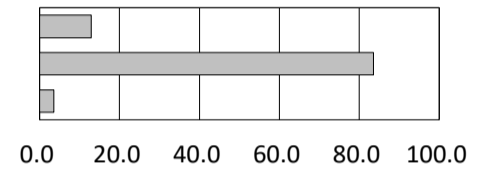
⑨ 土地の有効利用が図られている

1 そう思う	25	( 2.5 )
2 どちらかといえばそう思う	127	( 12.8 )
3 どちらかといえばそう思わない	343	( 34.6 )
4 そう思わない	260	( 26.2 )
5 わからない	188	( 19 )
無回答	48	( 4.8 )
	991	( 99.9 )



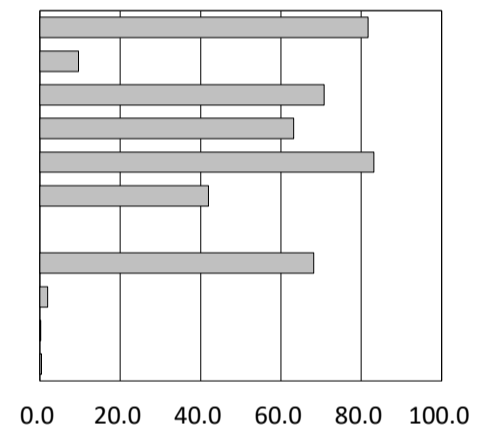
問3 あなたのお宅では太陽光発電などの再生可能エネルギーを利用していますか

1 利用している	128	( 12.9 )
2 利用していない	827	( 83.5 )
無回答	36	( 3.6 )
	991	( 100.0 )



問4 あなたは、日常生活の中で、気をつけていることはありますか

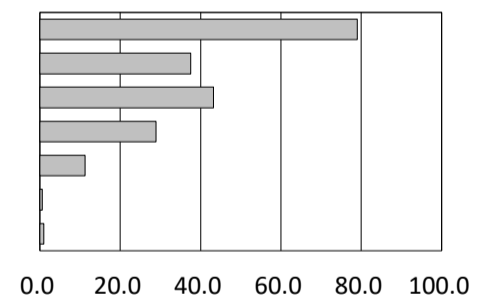
	※ 複数回答あり	
1 ごみの分別を実践し、資源のリサイクルに協力している	810	( 81.7 )
2 (生ごみ処理器などを使って)生ごみの堆肥化を実践している	95	( 9.6 )
3 生ごみは良く水を切ってから出している	701	( 70.7 )
4 節電や節水を心がけている	626	( 63.2 )
5 買い物にはエコバッグなどを持参したり、過剰包装を断るよう心がけている	824	( 83.1 )
6 詰め替え商品や原材料がリサイクルされているものなどの「環境にやさしい」といわれている商品を選んで購入している	416	( 42.0 )
7 一度買った商品は長い期間使うよう心がけている	676	( 68.2 )
8 特に意識していない	19	( 1.9 )
9 その他	2	( 0.2 )
無回答	4	( 0.4 )
	4,173	



問5 防災・防犯に関して日常生活の中で取り組んでいることはありますか

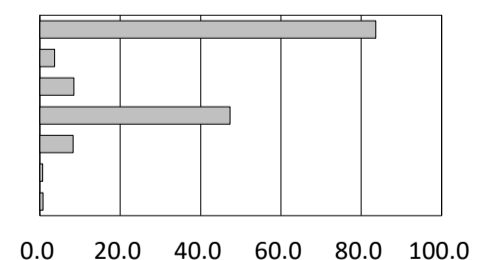
(1) 防災について

	※ 複数回答あり	
1 災害時の避難場所を確認している(知っている)	783	( 79.0 )
2 災害に備え、食料・水や衣類などすぐに持ち出せるように用意している	372	( 37.5 )
3 災害について、家族で話し合いをしている	428	( 43.2 )
4 市の防災訓練に参加している	286	( 28.9 )
5 特に意識していない	111	( 11.2 )
6 その他	6	( 0.6 )
無回答	10	( 1.0 )
	1,996	



(2) 防犯などについて

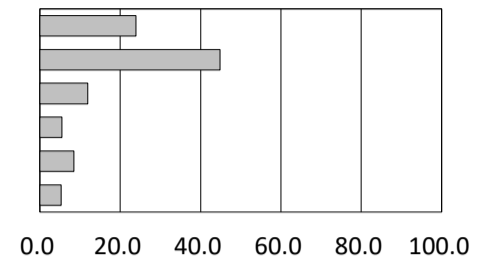
	※ 複数回答あり	
1 出かけるときは必ず戸締りをする	828	( 83.6 )
2 普段から防犯ブザーなどの防犯対策グッズを携行している	37	( 3.7 )
3 出かけるときには、隣近所の人に声をかけるようにしている	84	( 8.5 )
4 消費生活トラブルにあわないよう、最新の消費生活情報に関心を寄せている	469	( 47.3 )
5 特に意識していない	82	( 8.3 )
6 その他	7	( 0.7 )
無回答	8	( 0.8 )
	1,515	



問6 防災・防犯について

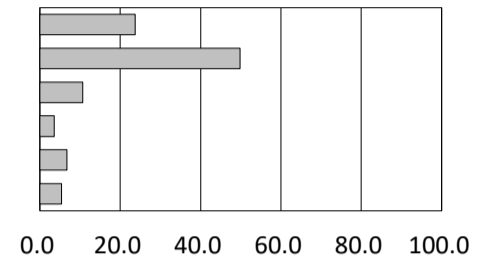
① 災害時の避難場所までの経路が整備されている

1 そう思う	237	( 23.9 )
2 どちらかといえばそう思う	444	( 44.8 )
3 どちらかといえばそう思わない	118	( 11.9 )
4 そう思わない	55	( 5.5 )
5 わからない	84	( 8.5 )
無回答	53	( 5.3 )
	991	( 99.9 )



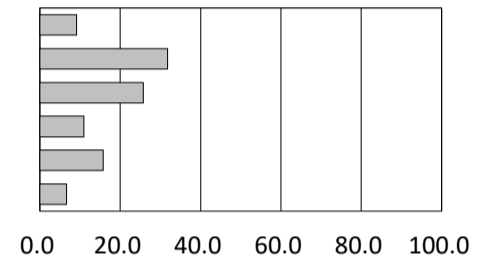
② 災害情報・避難情報が迅速に伝達されている

1 そう思う	235	( 23.7 )
2 どちらかといえばそう思う	494	( 49.8 )
3 どちらかといえばそう思わない	106	( 10.7 )
4 そう思わない	36	( 3.6 )
5 わからない	66	( 6.7 )
無回答	54	( 5.4 )
	991	( 99.9 )



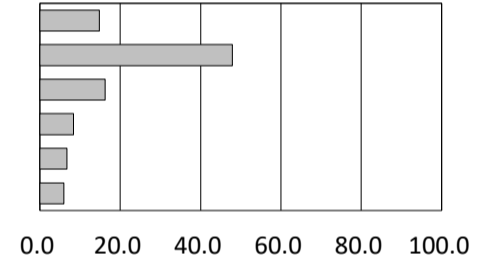
③ 身近な地域で防犯パトロールや声かけなど地域安全活動が行われている

1 そう思う	90	( 9.1 )
2 どちらかといえばそう思う	315	( 31.8 )
3 どちらかといえばそう思わない	255	( 25.7 )
4 そう思わない	109	( 11.0 )
5 わからない	157	( 15.8 )
無回答	65	( 6.6 )
	991	( 100.0 )



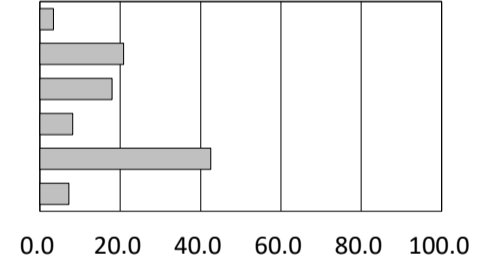
④ 交通ルールが守られている

1 そう思う	147	( 14.8 )
2 どちらかといえばそう思う	475	( 47.9 )
3 どちらかといえばそう思わない	161	( 16.2 )
4 そう思わない	83	( 8.4 )
5 わからない	66	( 6.7 )
無回答	59	( 6.0 )
	991	( 100.0 )



⑤ 消費生活トラブルなどに関する相談機能(消費生活センターなど)が整えられている

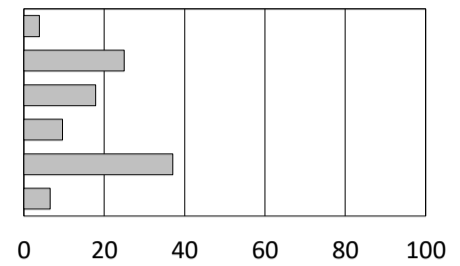
1 そう思う	34	( 3.4 )
2 どちらかといえばそう思う	206	( 20.8 )
3 どちらかといえばそう思わない	178	( 18.0 )
4 そう思わない	81	( 8.2 )
5 わからない	421	( 42.5 )
無回答	71	( 7.2 )
	991	( 100.1 )



問7 あなたのお住いになっている地域の子育てや高齢者福祉について、日頃、どのように感じていますか

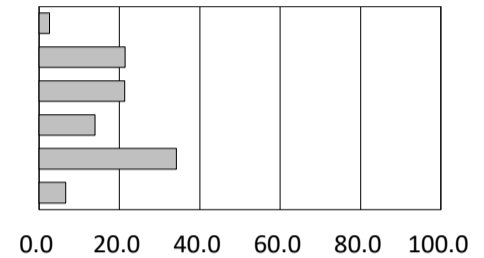
① 子育て支援サービスが充実している

1 そう思う	39	( 3.9 )
2 どちらかといえばそう思う	248	( 25 )
3 どちらかといえばそう思わない	177	( 17.9 )
4 そう思わない	95	( 9.6 )
5 わからない	368	( 37.1 )
無回答	64	( 6.5 )
	991	( 100.0 )



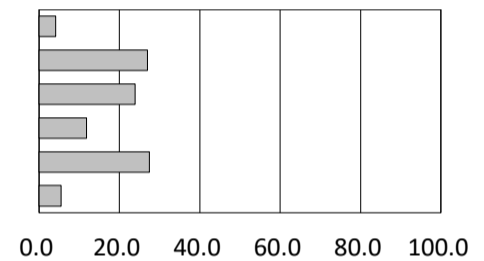
② 仕事と子育てが両立できる環境が整っている

1 そう思う	26	( 2.6 )
2 どちらかといえばそう思う	212	( 21.4 )
3 どちらかといえばそう思わない	211	( 21.3 )
4 そう思わない	138	( 13.9 )
5 わからない	339	( 34.2 )
無回答	65	( 6.6 )
	991	( 100.0 )



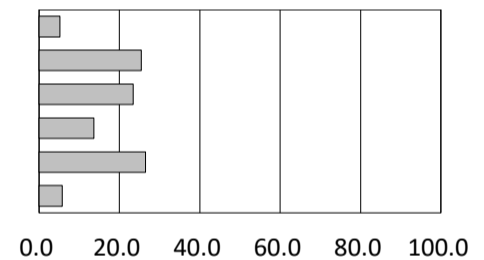
③ 高齢者が社会参加できる環境が整っている

1 そう思う	41	( 4.1 )
2 どちらかといえばそう思う	268	( 27.0 )
3 どちらかといえばそう思わない	237	( 23.9 )
4 そう思わない	117	( 11.8 )
5 わからない	273	( 27.5 )
無回答	55	( 5.5 )
	991	( 99.8 )



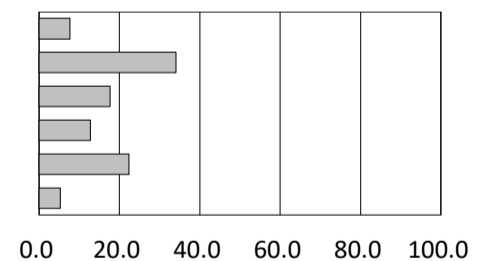
④ 高齢者が生きがいをもって生活できる場や機会がある

1 そう思う	52	( 5.2 )
2 どちらかといえばそう思う	252	( 25.4 )
3 どちらかといえばそう思わない	232	( 23.4 )
4 そう思わない	135	( 13.6 )
5 わからない	263	( 26.5 )
無回答	57	( 5.8 )
	991	( 99.9 )



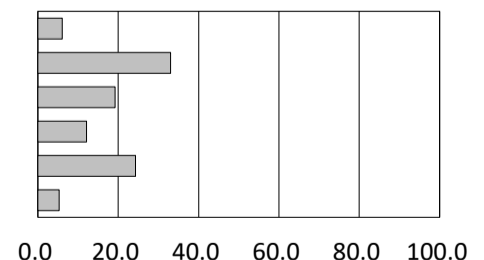
⑤ 老人ホームなどの施設が整備されている

1 そう思う	76	( 7.7 )
2 どちらかといえばそう思う	338	( 34.1 )
3 どちらかといえばそう思わない	175	( 17.7 )
4 そう思わない	127	( 12.8 )
5 わからない	222	( 22.4 )
無回答	53	( 5.3 )
	991	( 100.0 )



⑥ 介護や福祉のサービスが充実している

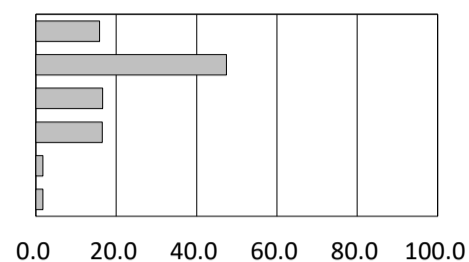
1 そう思う	60	( 6.1 )
2 どちらかといえばそう思う	327	( 33.0 )
3 どちらかといえばそう思わない	190	( 19.2 )
4 そう思わない	120	( 12.1 )
5 わからない	241	( 24.3 )
無回答	53	( 5.3 )
	991	( 100.0 )



問8 健康づくりについて

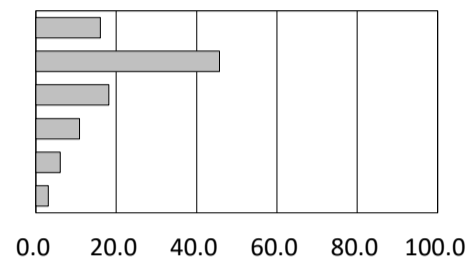
① 自分は健康である

1 そう思う	158 ( 15.9 )
2 どちらかといえばそう思う	470 ( 47.4 )
3 どちらかといえばそう思わない	165 ( 16.6 )
4 そう思わない	164 ( 16.5 )
5 わからない	17 ( 1.7 )
無回答	17 ( 1.7 )
991 ( 99.8 )	



② 生きがいをもって生活している

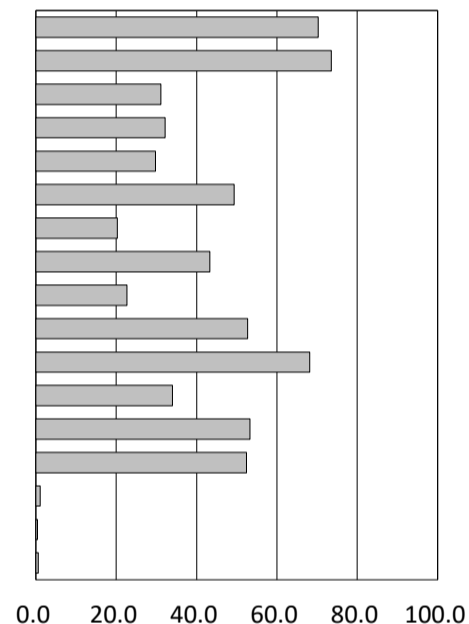
1 そう思う	159 ( 16.0 )
2 どちらかといえばそう思う	453 ( 45.7 )
3 どちらかといえばそう思わない	180 ( 18.2 )
4 そう思わない	108 ( 10.9 )
5 わからない	60 ( 6.1 )
無回答	31 ( 3.1 )
991 ( 100.0 )	



問9 あなたは、日常生活の中で、健康づくりについて取り組んでいることはありますか

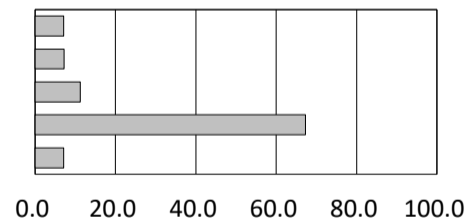
※ 複数回答あり

1 定期的(毎年)に健康診断などを受けている	697 ( 70.3 )
2 かかりつけの病院や薬局がある	728 ( 73.5 )
3 健康増進のために意識的に運動している	308 ( 31.1 )
4 1日3食野菜を食べている	319 ( 32.2 )
5 果物を毎日食べている	295 ( 29.8 )
6 十分な睡眠と休養を取っている	489 ( 49.3 )
7 間食は食べないようにしている	201 ( 20.3 )
8 塩分の取り過ぎに気を付けている	429 ( 43.3 )
9 毎日体重を測る	225 ( 22.7 )
10 お酒を飲まない、または週2日は休肝日をもうけている	522 ( 52.7 )
11 タバコを吸わない	676 ( 68.2 )
12 毎日こまめに体を動かす	337 ( 34.0 )
13 食べたら歯磨きをする	528 ( 53.3 )
14 身近な人に気軽に声をかけ挨拶を交わす	519 ( 52.4 )
16 特に意識していない	11 ( 1.1 )
17 その他	4 ( 0.4 )
無回答	6 ( 0.6 )
6,294	



問10 あなたは、この1カ月間に周囲のタバコの煙を吸ったことがありますか。(問12で「タバコを吸わない」と回答した方)

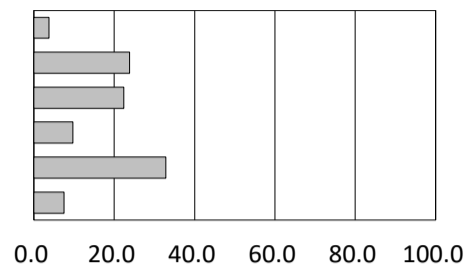
1 ある(主に家庭で)	48 ( 7.1 )
2 ある(主に職場で)	49 ( 7.2 )
3 ある(主に飲食店または1・2以外の場所で)	76 ( 11.2 )
4 ない	455 ( 67.3 )
無回答	48 ( 7.1 )
676	



問11 生涯学習・文化・スポーツ・青少年健全育成について

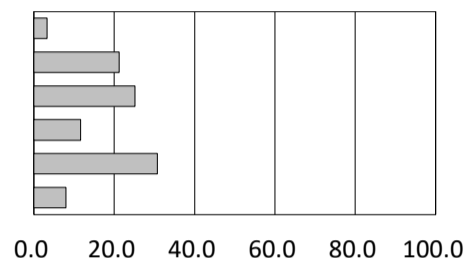
① 生涯学習のための施設や設備等が整備されていて利用しやすい

1 そう思う	38	( 3.8 )
2 どちらかといえばそう思う	236	( 23.8 )
3 どちらかといえばそう思わない	222	( 22.4 )
4 そう思わない	96	( 9.7 )
5 わからない	325	( 32.8 )
無回答	74	( 7.5 )
	991	( 100.0 )



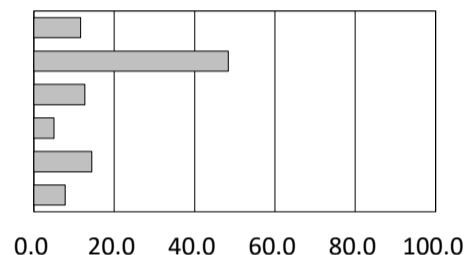
② 生涯学習に関する情報が十分提供されている

1 そう思う	33	( 3.3 )
2 どちらかといえばそう思う	210	( 21.2 )
3 どちらかといえばそう思わない	250	( 25.2 )
4 そう思わない	115	( 11.6 )
5 わからない	304	( 30.7 )
無回答	79	( 8.0 )
	991	( 100.0 )



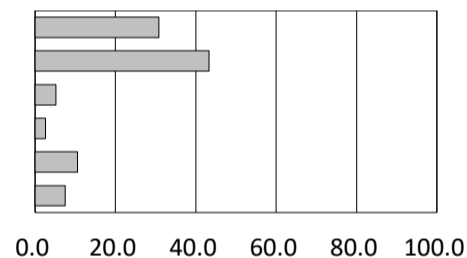
③ 郷土芸能や地域の祭などが継承されている

1 そう思う	115	( 11.6 )
2 どちらかといえばそう思う	480	( 48.4 )
3 どちらかといえばそう思わない	126	( 12.7 )
4 そう思わない	50	( 5.0 )
5 わからない	143	( 14.4 )
無回答	77	( 7.8 )
	991	( 99.9 )



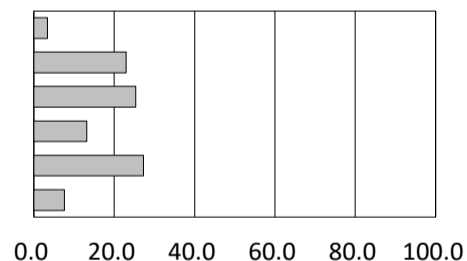
④ 郷土の伝統文化や文化財を大切にしたい

1 そう思う	305	( 30.8 )
2 どちらかといえばそう思う	429	( 43.3 )
3 どちらかといえばそう思わない	52	( 5.2 )
4 そう思わない	26	( 2.6 )
5 わからない	105	( 10.6 )
無回答	74	( 7.5 )
	991	( 100.0 )



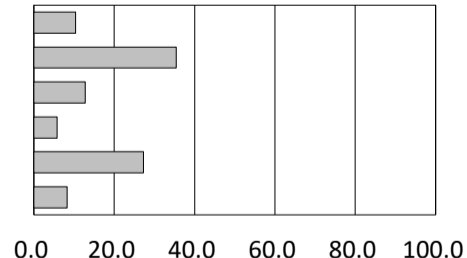
⑤ スポーツ・レクリエーション施設が整備されていて利用しやすい

1 そう思う	34	( 3.4 )
2 どちらかといえばそう思う	228	( 23.0 )
3 どちらかといえばそう思わない	252	( 25.4 )
4 そう思わない	131	( 13.2 )
5 わからない	271	( 27.3 )
無回答	75	( 7.6 )
	991	( 99.9 )



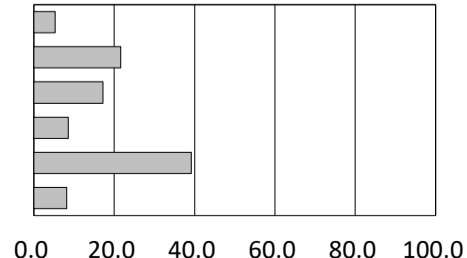
⑥ 青少年の健全育成に関心を持っている

1 そう思う	103	( 10.4 )
2 どちらかといえばそう思う	351	( 35.4 )
3 どちらかといえばそう思わない	127	( 12.8 )
4 そう思わない	57	( 5.8 )
5 わからない	271	( 27.3 )
無回答	82	( 8.3 )
	991	( 100.0 )



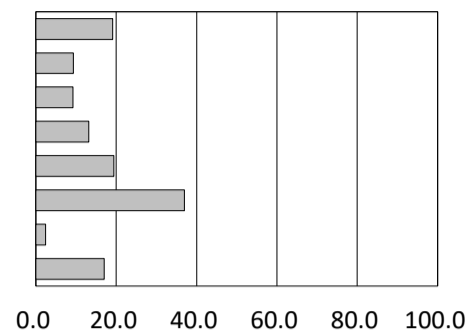
⑦ 身近な地域で青少年健全育成活動(例:地域パトロールなど)が行われている

1 そう思う	53	( 5.3 )
2 どちらかといえばそう思う	214	( 21.6 )
3 どちらかといえばそう思わない	170	( 17.2 )
4 そう思わない	85	( 8.6 )
5 わからない	388	( 39.2 )
無回答	81	( 8.2 )
	991	( 100.1 )



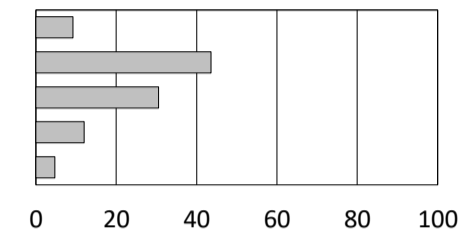
問12 生涯学習活動に対するあなたの状況について

	※ 複数回答あり	
1 何らかの生涯学習活動を行った(昨年1年間で)	189	( 19.1 )
2 生涯学習活動で学んだ成果を日々の暮らしに役立てている	92	( 9.3 )
3 日頃から継続して何か芸術・文化活動をしている	91	( 9.2 )
4 日頃から継続して何かスポーツを行っている	131	( 13.2 )
5 生涯学習活動に取り組んでいないが、今後、新たに取り組みたいと思っている	192	( 19.4 )
6 生涯学習活動に取り組んでおらず、今のところ、新たに取り組むつもりはない	367	( 37.0 )
7 その他	24	( 2.4 )
無回答	168	( 17.0 )
	1,254	



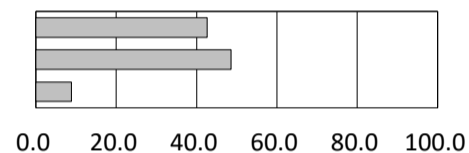
問13 市内商店街の利用頻度について

1 毎日利用する	91	( 9 )
2 週に数回利用する	432	( 44 )
3 月に数回利用する	302	( 31 )
4 利用しない	119	( 12 )
無回答	47	( 5 )
	991 ( 100.0 )	



問14 あなたは現在企業や団体、個人事業主などに雇用されていますか。

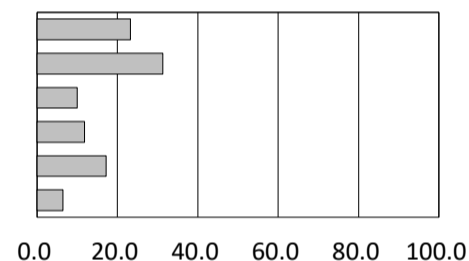
1 雇用されている	422	( 42.6 )
2 雇用されていない(自営している、無職など)	482	( 48.6 )
無回答	87	( 8.8 )
	991 ( 100.0 )	



問15 就労環境について (問14で1と回答した方)

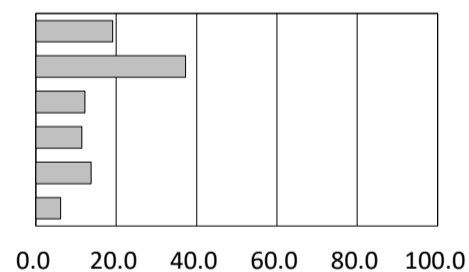
① 育児休暇や介護休暇が取得しやすい

1 そう思う	112	( 23.2 )
2 どちらかといえばそう思う	151	( 31.3 )
3 どちらかといえばそう思わない	48	( 10.0 )
4 そう思わない	57	( 11.8 )
5 わからない	83	( 17.2 )
無回答	31	( 6.4 )
	482 ( 99.9 )	



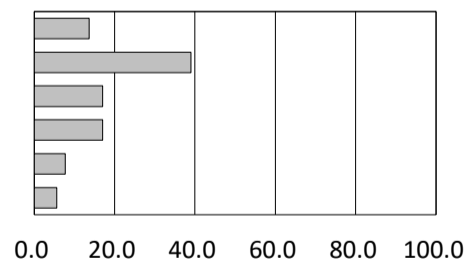
② 職場の仕事の内容や待遇で男女の差がない

1 そう思う	92	( 19.1 )
2 どちらかといえばそう思う	180	( 37.3 )
3 どちらかといえばそう思わない	59	( 12.2 )
4 そう思わない	55	( 11.4 )
5 わからない	66	( 13.7 )
無回答	30	( 6.2 )
	482 ( 99.9 )	



③ 全体的にみて就労環境に満足している

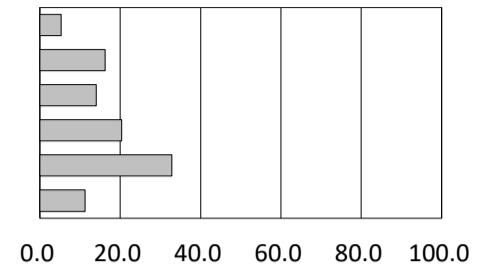
1 そう思う	66	( 13.7 )
2 どちらかといえばそう思う	188	( 39.0 )
3 どちらかといえばそう思わない	82	( 17.0 )
4 そう思わない	82	( 17.0 )
5 わからない	37	( 7.7 )
無回答	27	( 5.6 )
	482 ( 100.0 )	



問16 公共交通環境について、どのように感じていますか

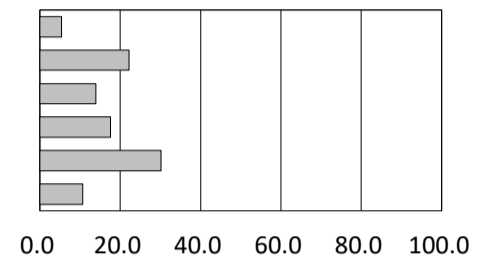
① 市内を走る三陸鉄道が利用しやすい

1 そう思う	53	( 5.3 )
2 どちらかといえばそう思う	161	( 16.2 )
3 どちらかといえばそう思わない	139	( 14.0 )
4 そう思わない	202	( 20.4 )
5 わからない	325	( 32.8 )
無回答	111	( 11.2 )
	991	( 99.9 )



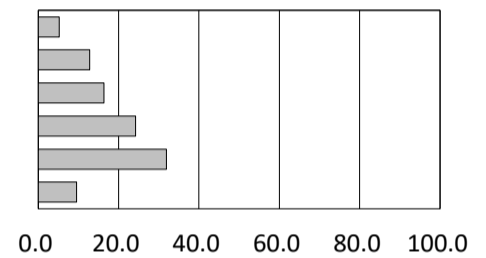
② 市内を走るBRTが利用しやすい

1 そう思う	54	( 5.4 )
2 どちらかといえばそう思う	220	( 22.2 )
3 どちらかといえばそう思わない	138	( 13.9 )
4 そう思わない	174	( 17.6 )
5 わからない	299	( 30.2 )
無回答	106	( 10.7 )
	991	( 100.0 )



③ 市内を走る路線バスが利用しやすい

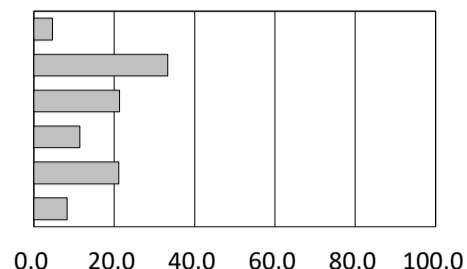
1 そう思う	52	( 5.2 )
2 どちらかといえばそう思う	127	( 12.8 )
3 どちらかといえばそう思わない	162	( 16.3 )
4 そう思わない	240	( 24.2 )
5 わからない	316	( 31.9 )
無回答	94	( 9.5 )
	991	( 99.9 )



問17 地域活動・人権などについて

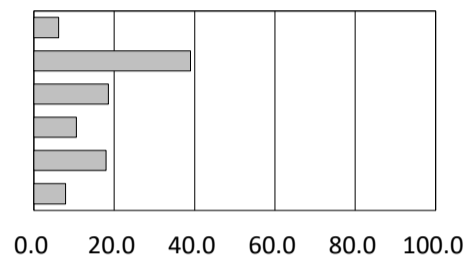
① 住民主体の地区・地域活動、まちづくり活動が活発に行われている

1 そう思う	46 ( 4.6 )
2 どちらかといえばそう思う	330 ( 33.3 )
3 どちらかといえばそう思わない	211 ( 21.3 )
4 そう思わない	113 ( 11.4 )
5 わからない	209 ( 21.1 )
無回答	82 ( 8.3 )
	991 ( 100.0 )



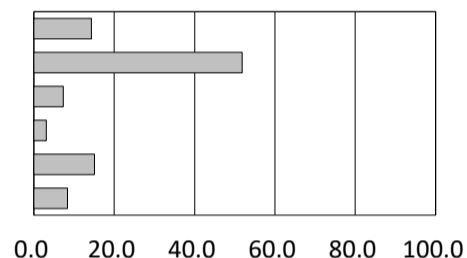
② 何事も助け合える地域である

1 そう思う	61 ( 6.2 )
2 どちらかといえばそう思う	386 ( 39.0 )
3 どちらかといえばそう思わない	183 ( 18.5 )
4 そう思わない	105 ( 10.6 )
5 わからない	178 ( 18.0 )
無回答	78 ( 7.9 )
	991 ( 100.2 )



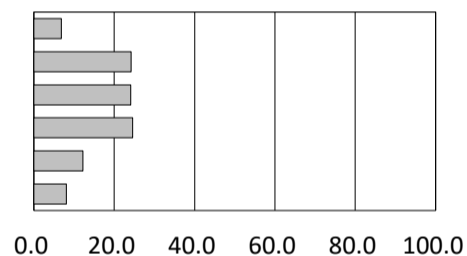
③ 支援が必要な人に対して、手助けをしたいと思っている

1 そう思う	142 ( 14.3 )
2 どちらかといえばそう思う	513 ( 51.8 )
3 どちらかといえばそう思わない	72 ( 7.3 )
4 そう思わない	31 ( 3.1 )
5 わからない	150 ( 15.1 )
無回答	83 ( 8.4 )
	991 ( 100.0 )



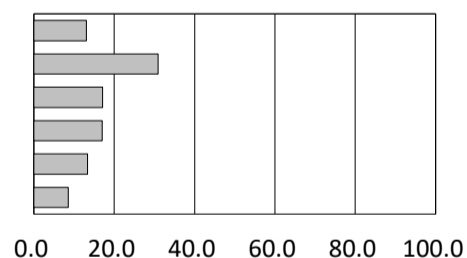
④ 性別による役割分担意識(「男は仕事、女は家庭」など)がある

1 そう思う	67 ( 6.8 )
2 どちらかといえばそう思う	240 ( 24.2 )
3 どちらかといえばそう思わない	239 ( 24.1 )
4 そう思わない	244 ( 24.6 )
5 わからない	121 ( 12.2 )
無回答	80 ( 8.1 )
	991 ( 100.0 )



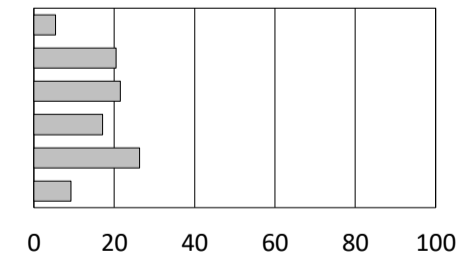
⑤ 家庭内で男女が家事(炊事、掃除、洗濯、子育て、介護など)の分担をしている

1 そう思う	130 ( 13.1 )
2 どちらかといえばそう思う	306 ( 30.9 )
3 どちらかといえばそう思わない	169 ( 17.1 )
4 そう思わない	168 ( 17.0 )
5 わからない	133 ( 13.4 )
無回答	85 ( 8.6 )
	991 ( 100.1 )



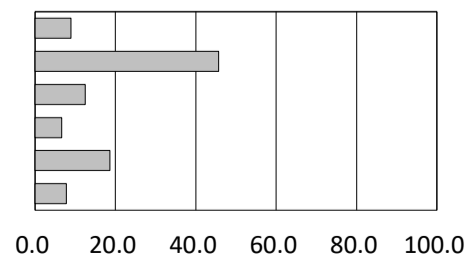
⑥ 性別の違いが個性や能力を発揮する上で制約になっている

1 そう思う	54 ( 5.4 )
2 どちらかといえばそう思う	203 ( 20.5 )
3 どちらかといえばそう思わない	213 ( 21.5 )
4 そう思わない	169 ( 17.1 )
5 わからない	261 ( 26.3 )
無回答	91 ( 9.2 )
	991 ( 100.0 )



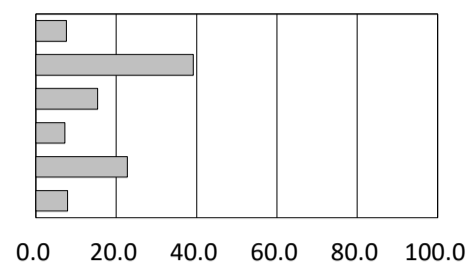
⑦ 高齢者に対して周囲の理解がある

1 そう思う	88 ( 8.9 )
2 どちらかといえばそう思う	453 ( 45.7 )
3 どちらかといえばそう思わない	124 ( 12.5 )
4 そう思わない	65 ( 6.6 )
5 わからない	184 ( 18.6 )
無回答	77 ( 7.8 )
	991 ( 100.1 )



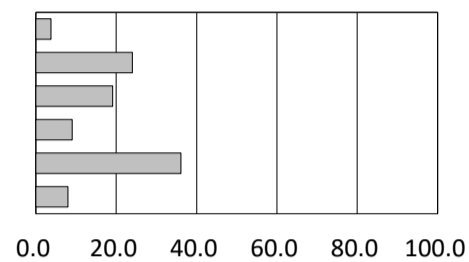
⑧ 障がい者に対して周囲の理解がある

1 そう思う	75	( 7.6 )
2 どちらかといえばそう思う	388	( 39.2 )
3 どちらかといえばそう思わない	153	( 15.4 )
4 そう思わない	71	( 7.2 )
5 わからない	226	( 22.8 )
無回答	78	( 7.9 )
	991	( 100.1 )



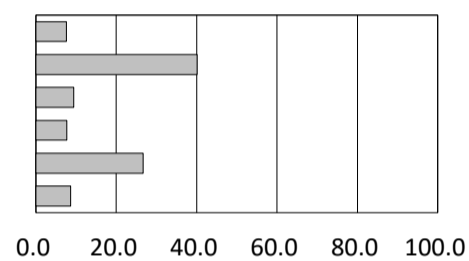
⑨ 地域で子育てに取り組もうとする機運がある

1 そう思う	38	( 3.8 )
2 どちらかといえばそう思う	238	( 24.0 )
3 どちらかといえばそう思わない	189	( 19.1 )
4 そう思わない	89	( 9.0 )
5 わからない	358	( 36.1 )
無回答	79	( 8.0 )
	991	( 100.0 )



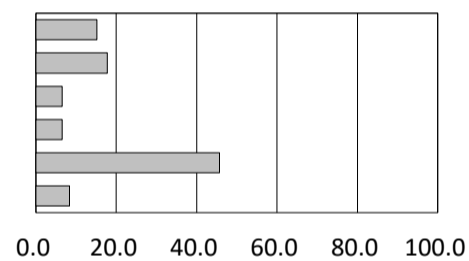
⑩ それぞれの基本的な人権が尊重されている

1 そう思う	75	( 7.6 )
2 どちらかといえばそう思う	397	( 40.1 )
3 どちらかといえばそう思わない	93	( 9.4 )
4 そう思わない	76	( 7.7 )
5 わからない	265	( 26.7 )
無回答	85	( 8.6 )
	991	( 100.1 )



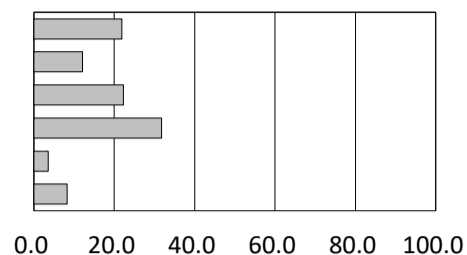
⑪ DV被害などについて相談窓口があることを知っている

1 そう思う	151	( 15.2 )
2 どちらかといえばそう思う	176	( 17.8 )
3 どちらかといえばそう思わない	64	( 6.5 )
4 そう思わない	64	( 6.5 )
5 わからない	453	( 45.7 )
無回答	83	( 8.4 )
	991	( 100.1 )



問18 地区・地域活動またはあまちづくり活動に対する今のあなたの状況について

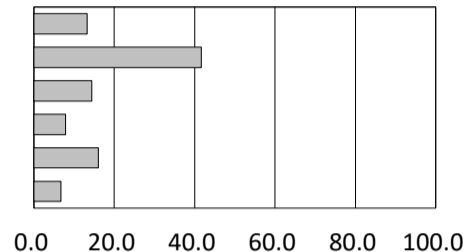
1 地区・地域活動またはまちづくり活動に参加している	217 ( 21.9 )
2 今は参加していないが、機会があれば積極的に参加したい	120 ( 12.1 )
3 今は参加していないが、興味はある	221 ( 22.3 )
4 あまり興味がない・参加したいと思わない	315 ( 31.8 )
5 その他	36 ( 3.6 )
無回答	82 ( 8.3 )
	991 ( 100.0 )



問19 行政運営・市民参加について

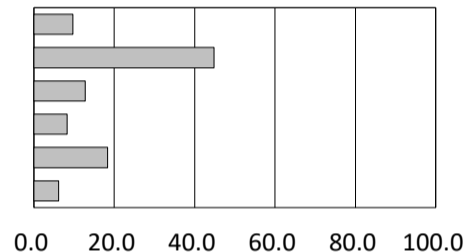
① 行政情報は容易に入手できる

1 そう思う	132 ( 13.3 )
2 どちらかといえばそう思う	413 ( 41.7 )
3 どちらかといえばそう思わない	143 ( 14.4 )
4 そう思わない	78 ( 7.9 )
5 わからない	159 ( 16.0 )
無回答	66 ( 6.7 )
	991 ( 100.0 )



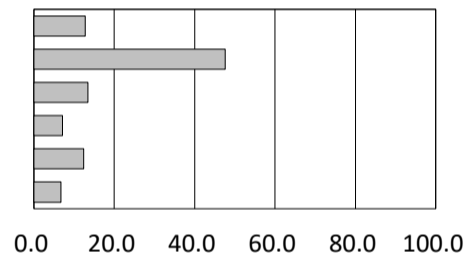
② 窓口業務や施設利用など市の行政サービスは利用しやすい

1 そう思う	96 ( 9.7 )
2 どちらかといえばそう思う	444 ( 44.8 )
3 どちらかといえばそう思わない	127 ( 12.8 )
4 そう思わない	82 ( 8.3 )
5 わからない	181 ( 18.3 )
無回答	61 ( 6.2 )
	991 ( 100.1 )



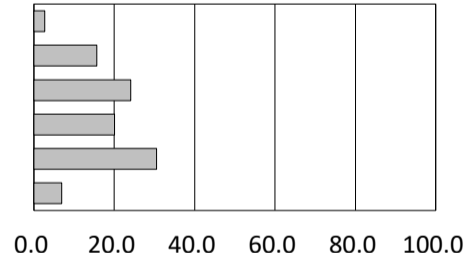
③ 広報やホームページなどで行政情報が十分提供されている

1 そう思う	127 ( 12.8 )
2 どちらかといえばそう思う	472 ( 47.6 )
3 どちらかといえばそう思わない	133 ( 13.4 )
4 そう思わない	70 ( 7.1 )
5 わからない	123 ( 12.4 )
無回答	66 ( 6.7 )
	991 ( 100.0 )



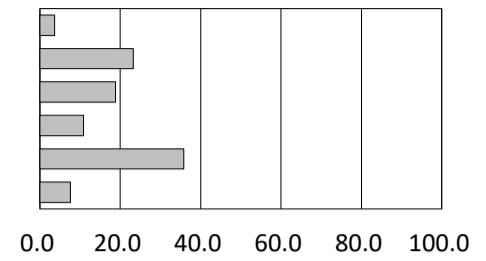
④ 市民の声が行政に届きやすい

1 そう思う	27 ( 2.7 )
2 どちらかといえばそう思う	156 ( 15.7 )
3 どちらかといえばそう思わない	239 ( 24.1 )
4 そう思わない	199 ( 20.1 )
5 わからない	302 ( 30.5 )
無回答	68 ( 6.9 )
	991 ( 100.0 )



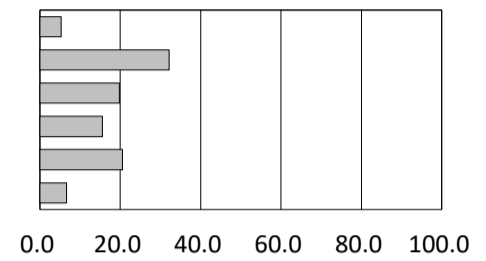
⑤ 広域的な連携や交流が市民サービスの向上に役立っている

1 そう思う	37	( 3.7 )
2 どちらかといえばそう思う	230	( 23.2 )
3 どちらかといえばそう思わない	186	( 18.8 )
4 そう思わない	108	( 10.9 )
5 わからない	355	( 35.8 )
無回答	75	( 7.6 )
	991	( 100.0 )



⑥ 全体的にみて市の行政サービスに満足している

1 そう思う	53	( 5.3 )
2 どちらかといえばそう思う	319	( 32.2 )
3 どちらかといえばそう思わない	196	( 19.8 )
4 そう思わない	155	( 15.6 )
5 わからない	203	( 20.5 )
無回答	65	( 6.6 )
	991	( 100.0 )



問20 あなたは、これからも現在住んでいる地域に住み続けたいですか

1 ずっと住み続けたい	483	( 48.7 )
2 当分は住み続けたい	209	( 21.1 )
3 いずれは転居したい	85	( 8.6 )
4 すぐにでも転居したい	29	( 2.9 )
5 どちらともいえない	139	( 14 )
無回答	46	( 4.6 )
	991	( 99.9 )

