

外観



間取り



玄関 (内)



1階 廊下①





1階 和室6畳①



台所



1階 和室6畳②



納戸・ボイラー室





風呂



1階 和室 5.5 畳・屋根裏収納

1階 和室 12.5 畳



1階 和室 6 畳③





1階 和室 8畳



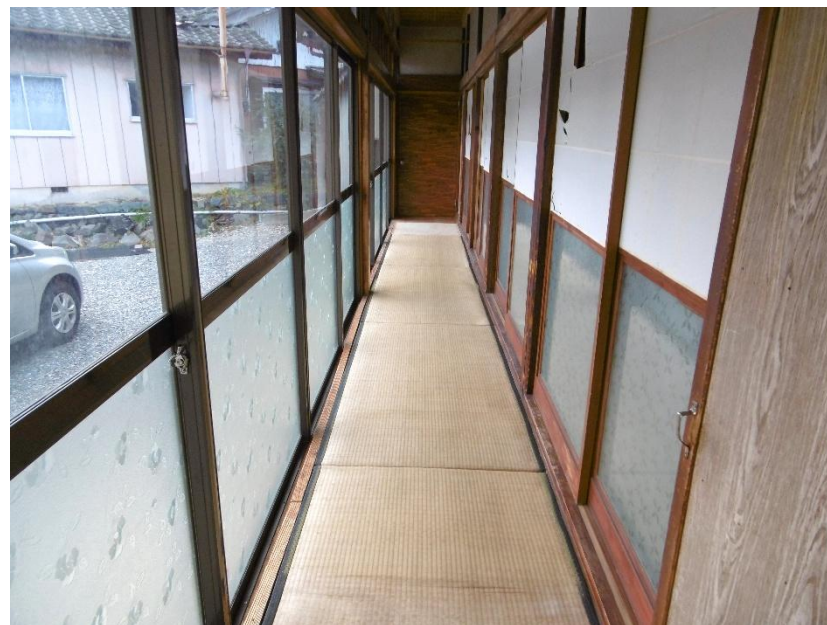
1階 和室 6畳④



1階 納戸



1階 畳廊下





廊下②・洗面脱衣所



トイレ



1 階 階段・廊下③・収納



2 階 和室 6 畳①



2階 和室 6畳②



2階 階段



2階 廊下・洗面台・収納



2階 トイレ





2階 洋室 12.5 畳



作業所



2階 洋室 8 畳



畑



物置①



物置②

