

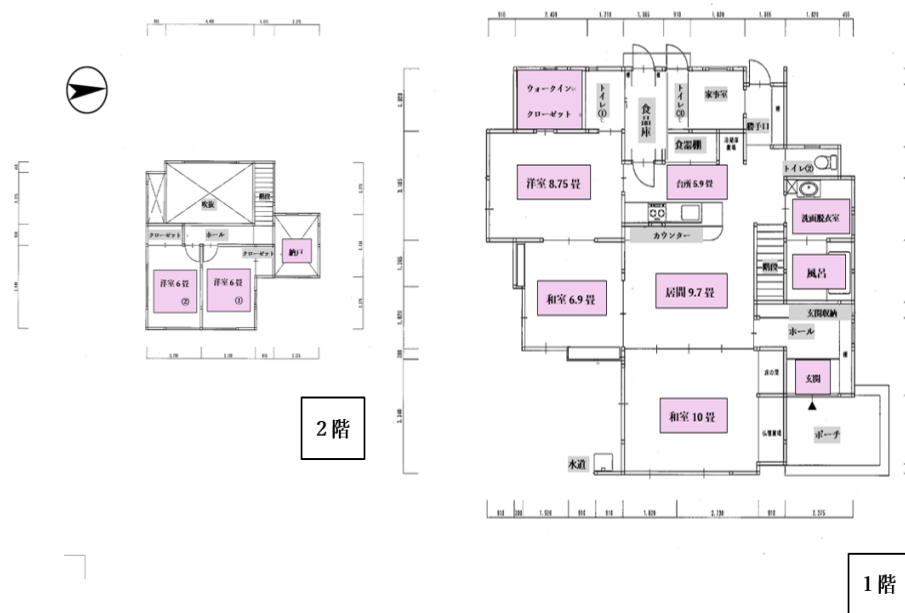
外観



玄関（外）・ポーチ



間取り



玄関（内）



玄関収納



1階 和室 10畳



1階 和室 6.9畳



1階 洋室 8.75畳





1 階 ウォークインクローゼット



1 階 トイレ①



1 階 台所 5.9 畳・食器棚



1 階 食品庫



1階 家事室



1階 勝手口



1階 トイレ②



1階 洗面脱衣室





1階 風呂



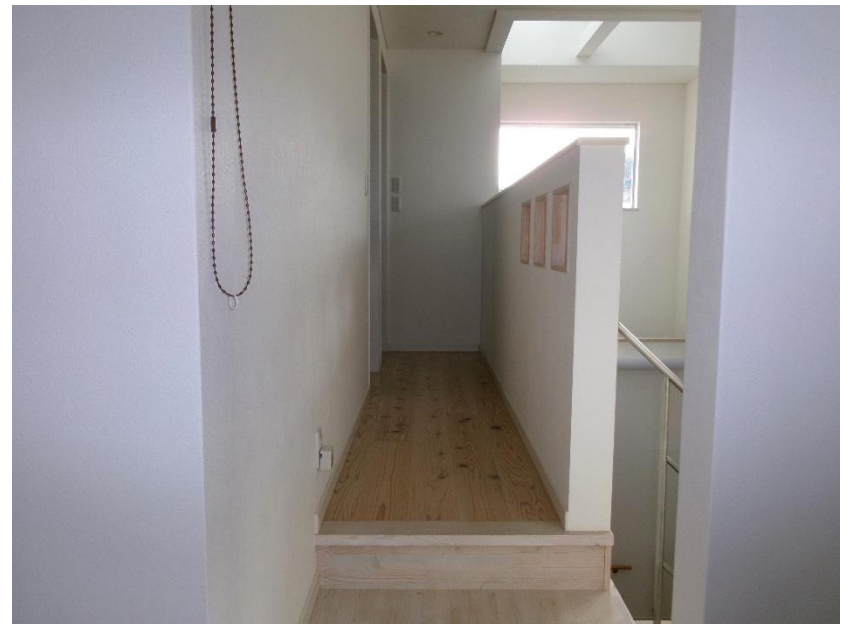
階段



1階 居間 9.7畳



2階 ホール



2階 納戸



2階 洋室 6 畳①



2階 洋室 6 畳②



吹抜





トイレ③



物干



テラス



庭



駐車場



農地

