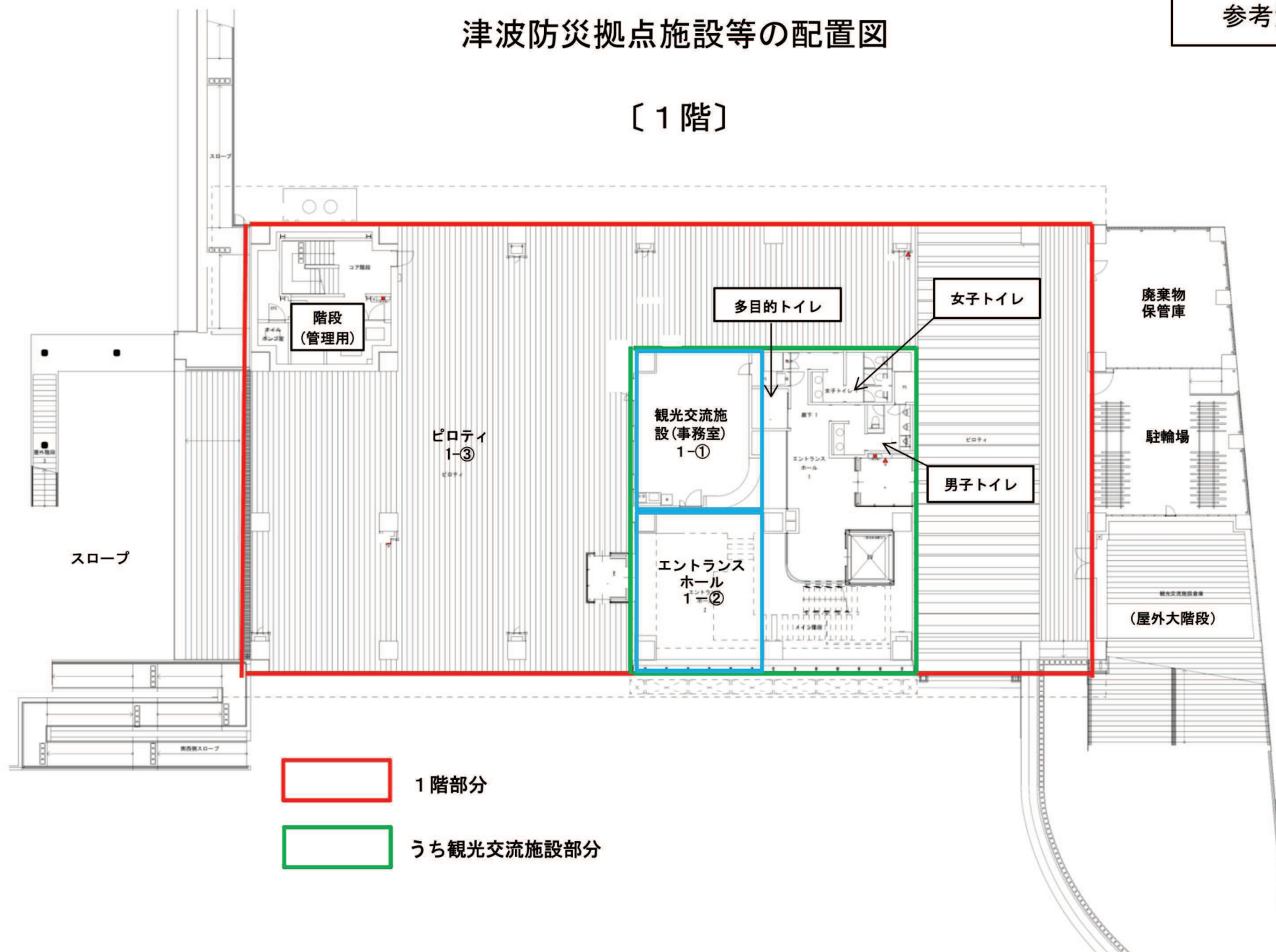
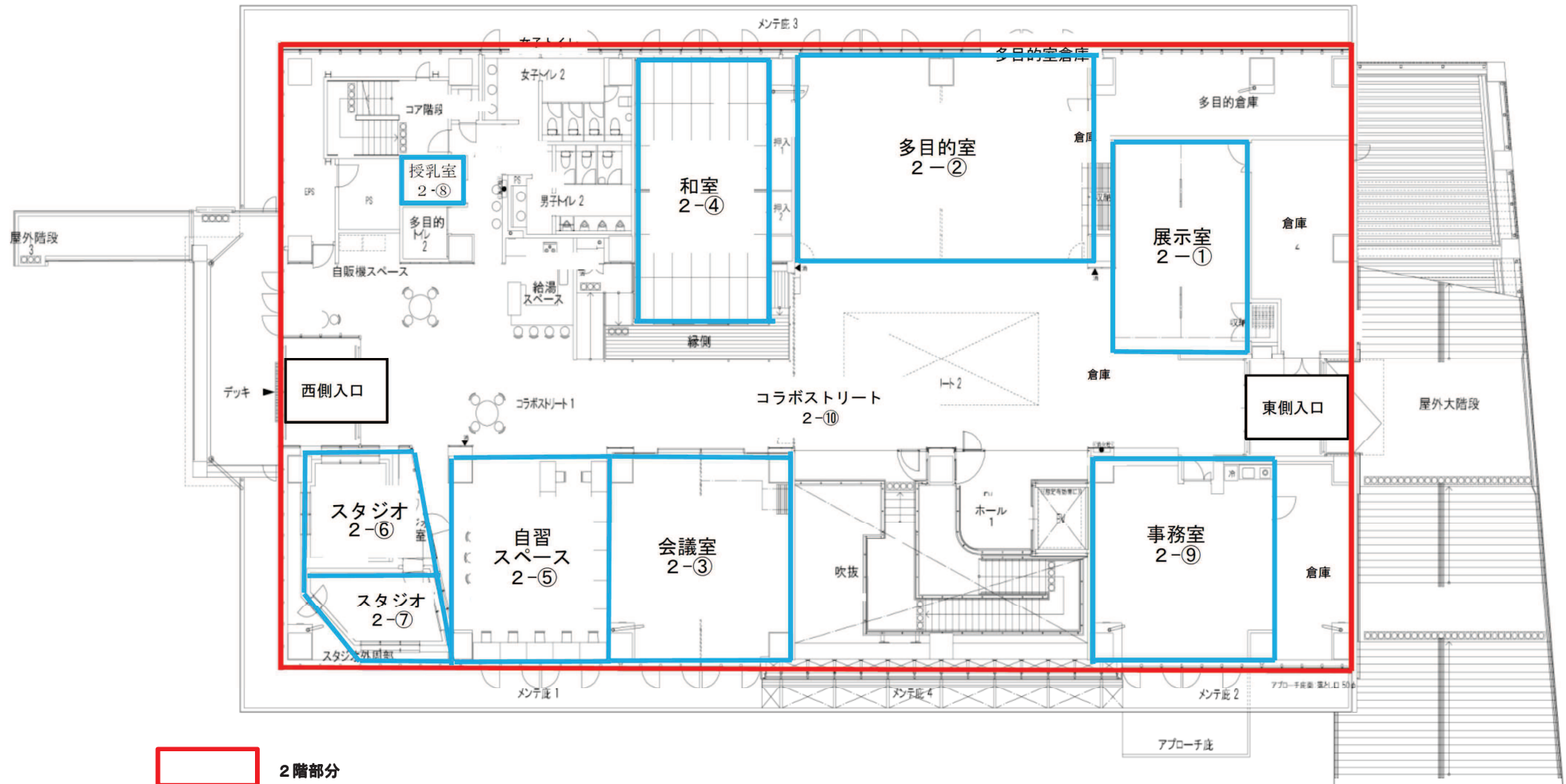


津波防災拠点施設等の配置図

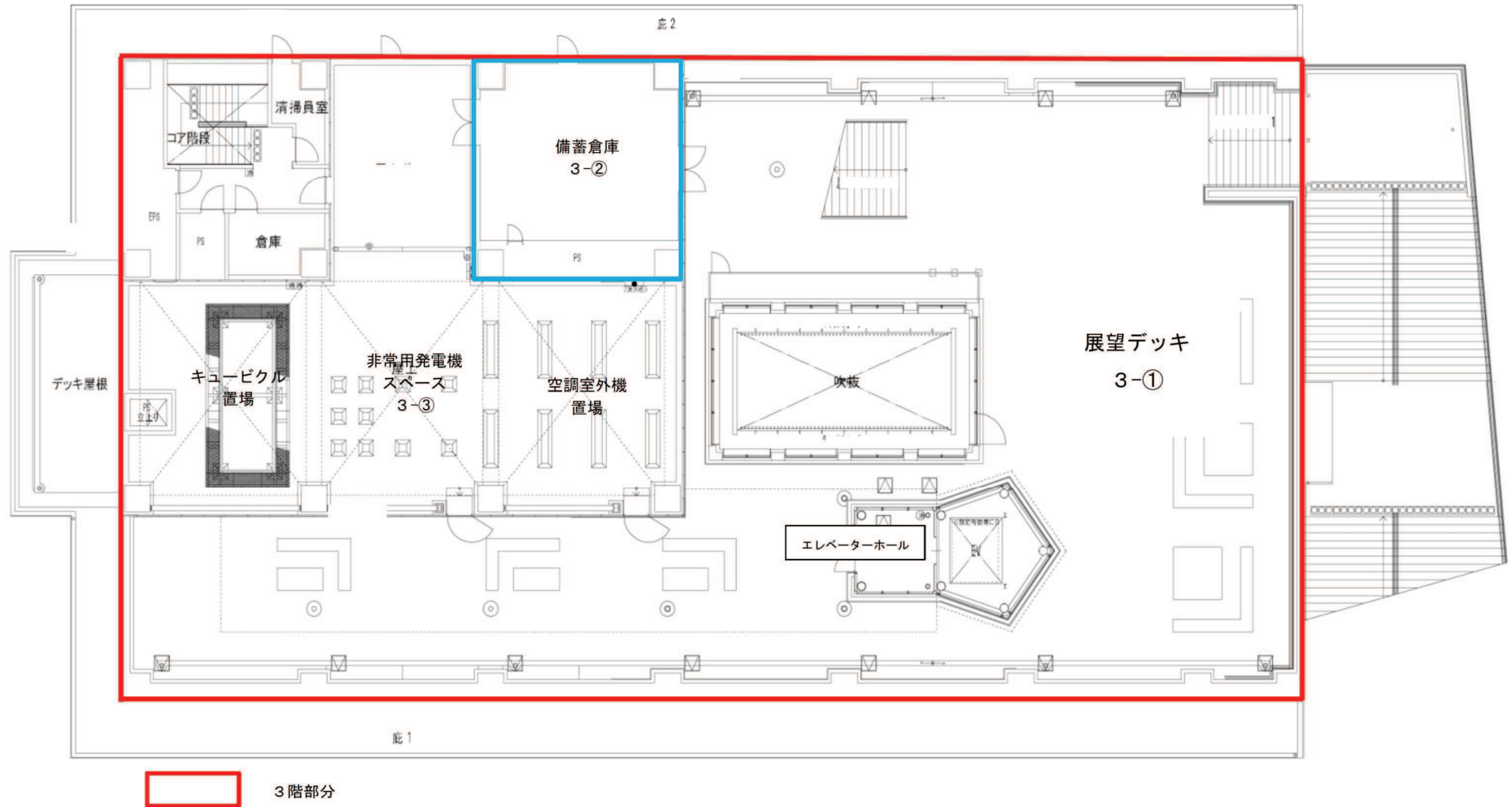
〔1階〕



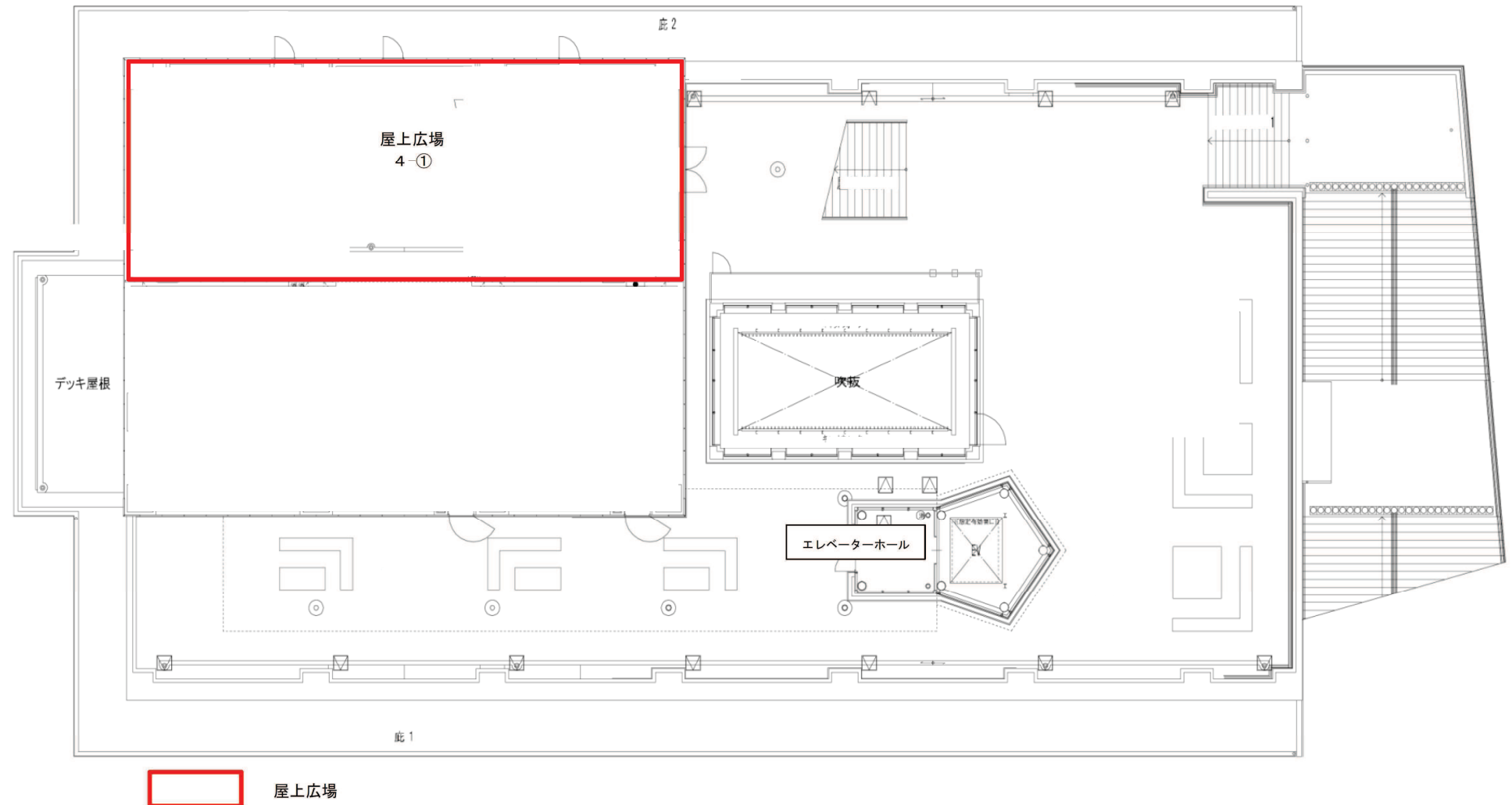
〔2 階〕



〔3階〕



〔屋上〕



〔屋外〕

(BRT 大船渡駅)

- 多目的広場ほか
- 駐車場
- 屋外大階段

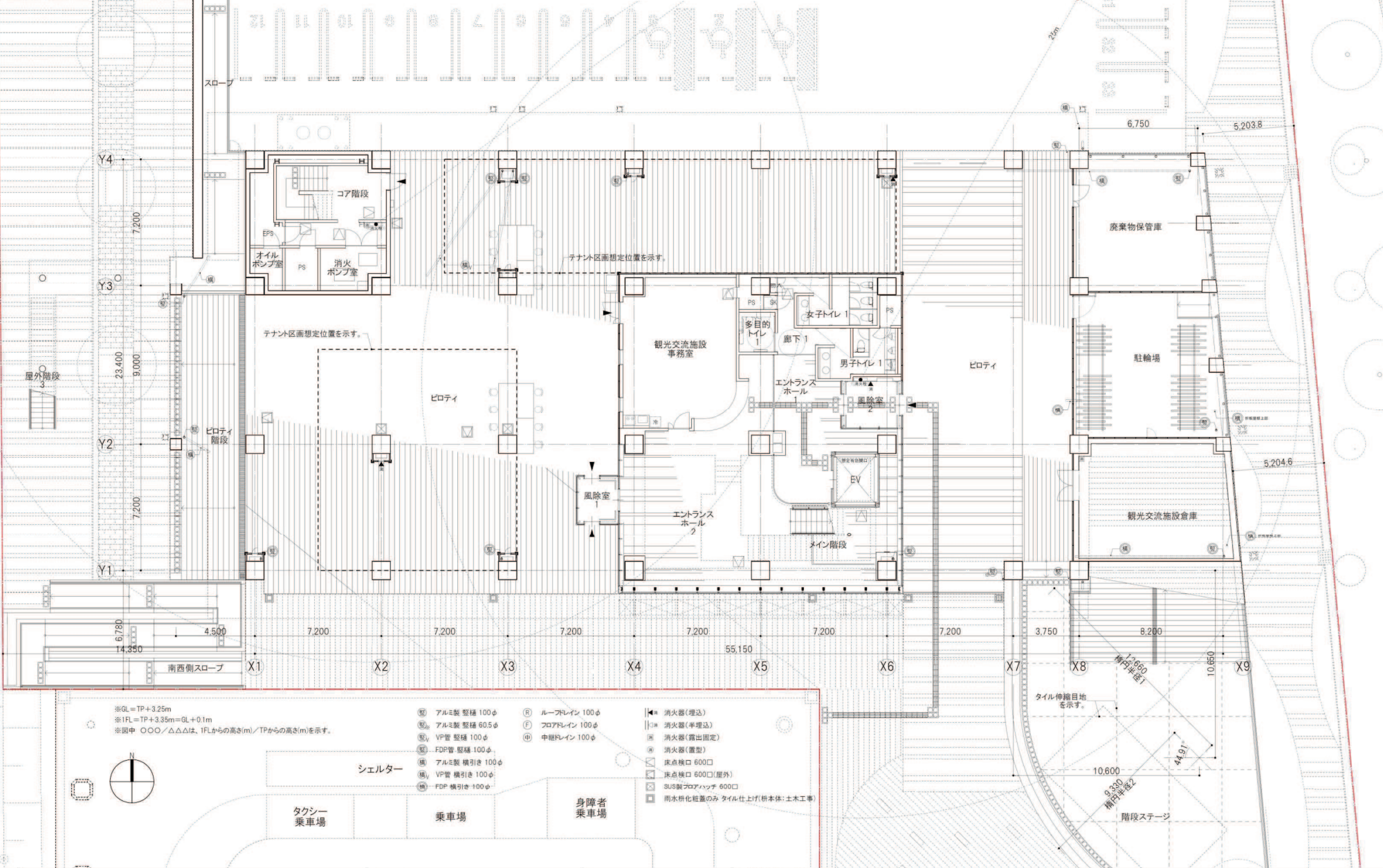
交通広場

多目的広場
(芝生広場)
5-①

屋外大階段
5-③

駐車場
5-②

津波防災拠点施設等の平面図



※GL=TP+3.35m
※1FL=TP+3.35m=GL+0.1m
※図中 ○○○/△△△は、1FLからの高さ(m)/TPからの高さ(m)を示す。



- アルミ製 堅種 100φ
- アルミ製 堅種 60.5φ
- VP管 堅種 100φ
- FDP管 堅種 100φ
- アルミ製 横引き 100φ
- VP管 横引き 100φ
- FDP 横引き 100φ
- ルーフトレイン 100φ
- フロアトレイン 100φ
- 中継ドレイン 100φ
- 消火器(埋込)
- 消火器(半埋込)
- 消火器(露出固定)
- 消火器(置型)
- 床点検口 600□
- 床点検口 600□(屋外)
- SUS製プロテクト 600□
- 雨水排水装置のみ タイル仕上げ(積本体:土工事)

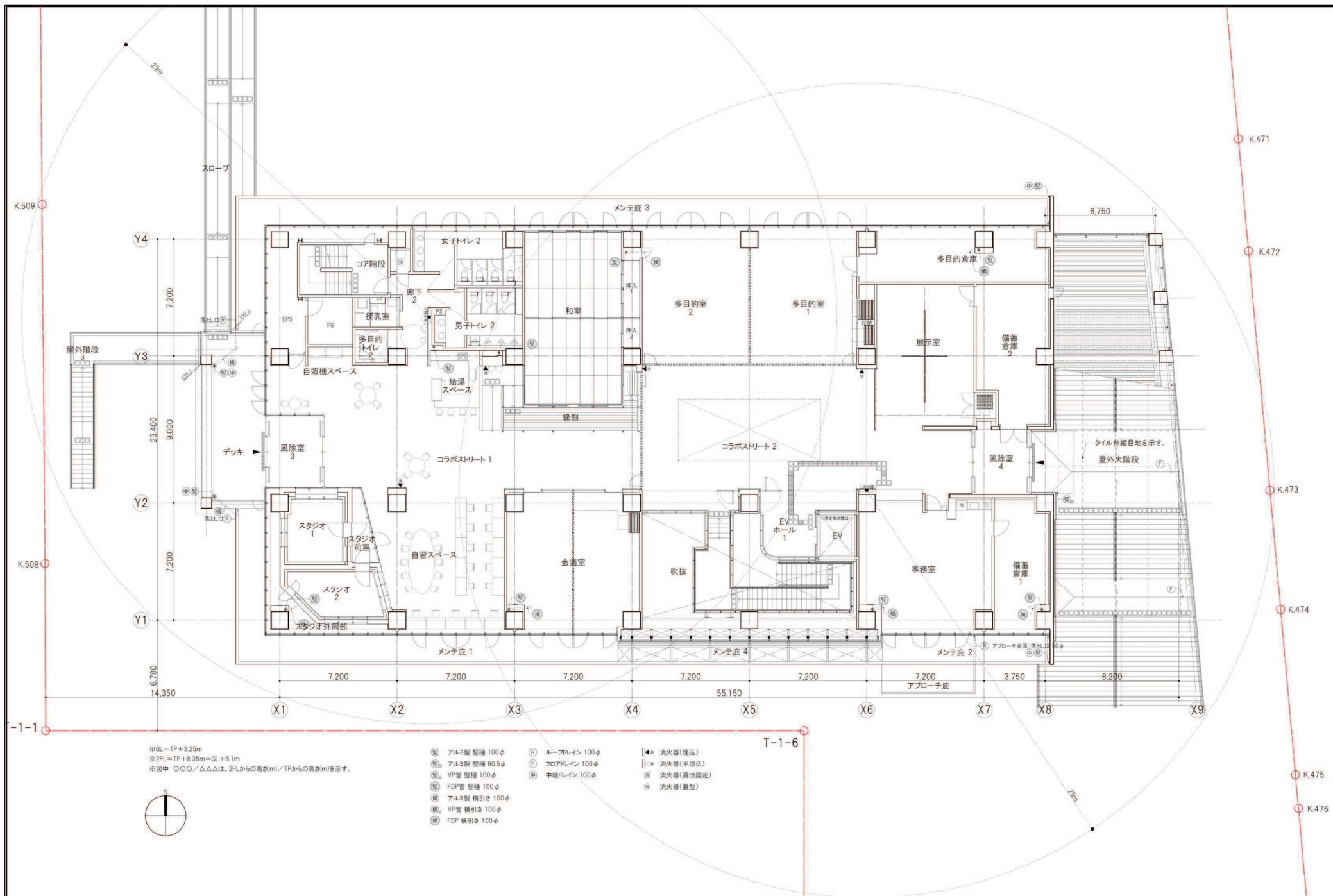
シェルター

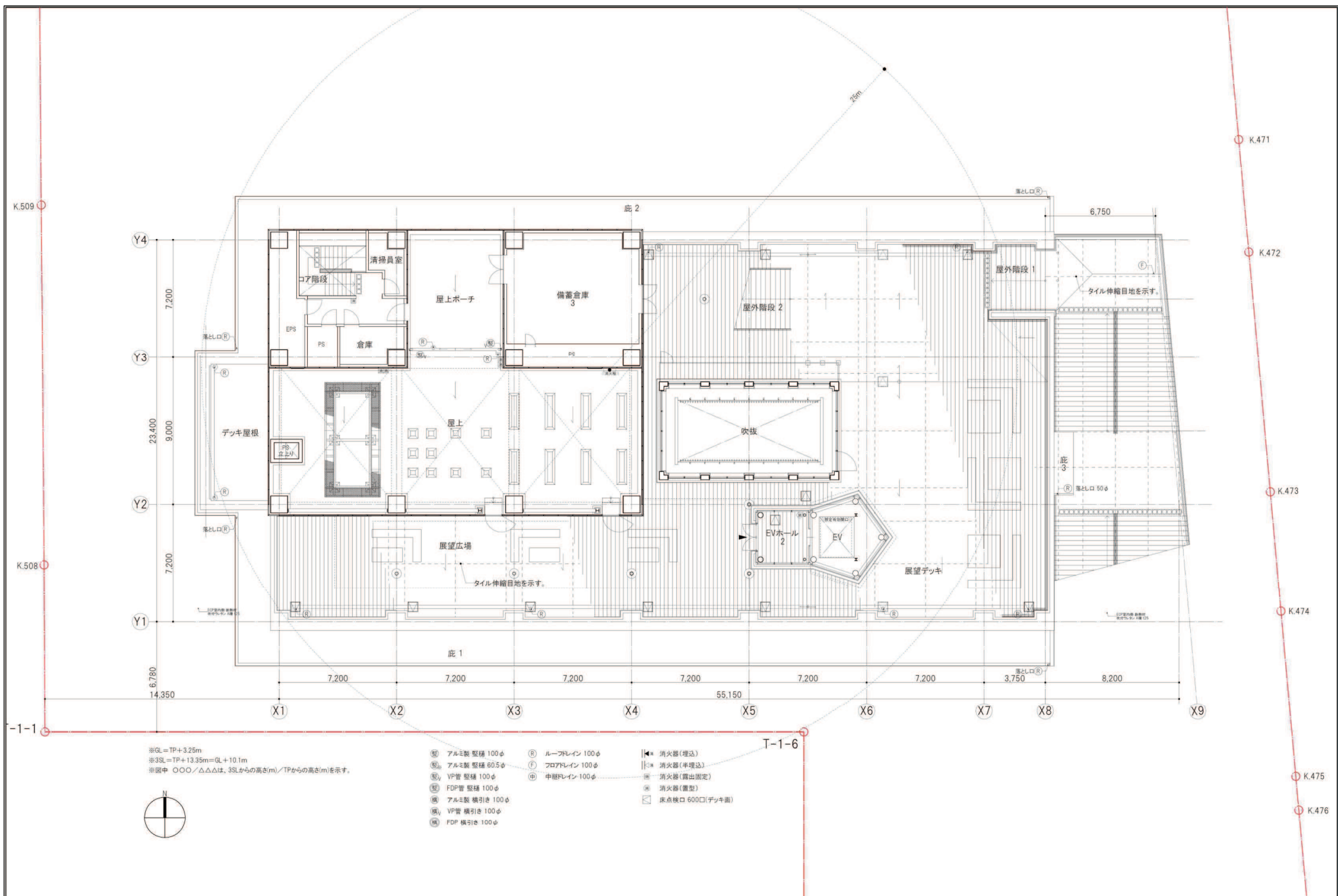
タクシー乗車場

乗車場

身障者乗車場

階段ステージ
9,200
幅員余裕2
44.9°
10,600
1,660
幅員余裕1
8,200
3,750
タイル伸縮目地を示す。

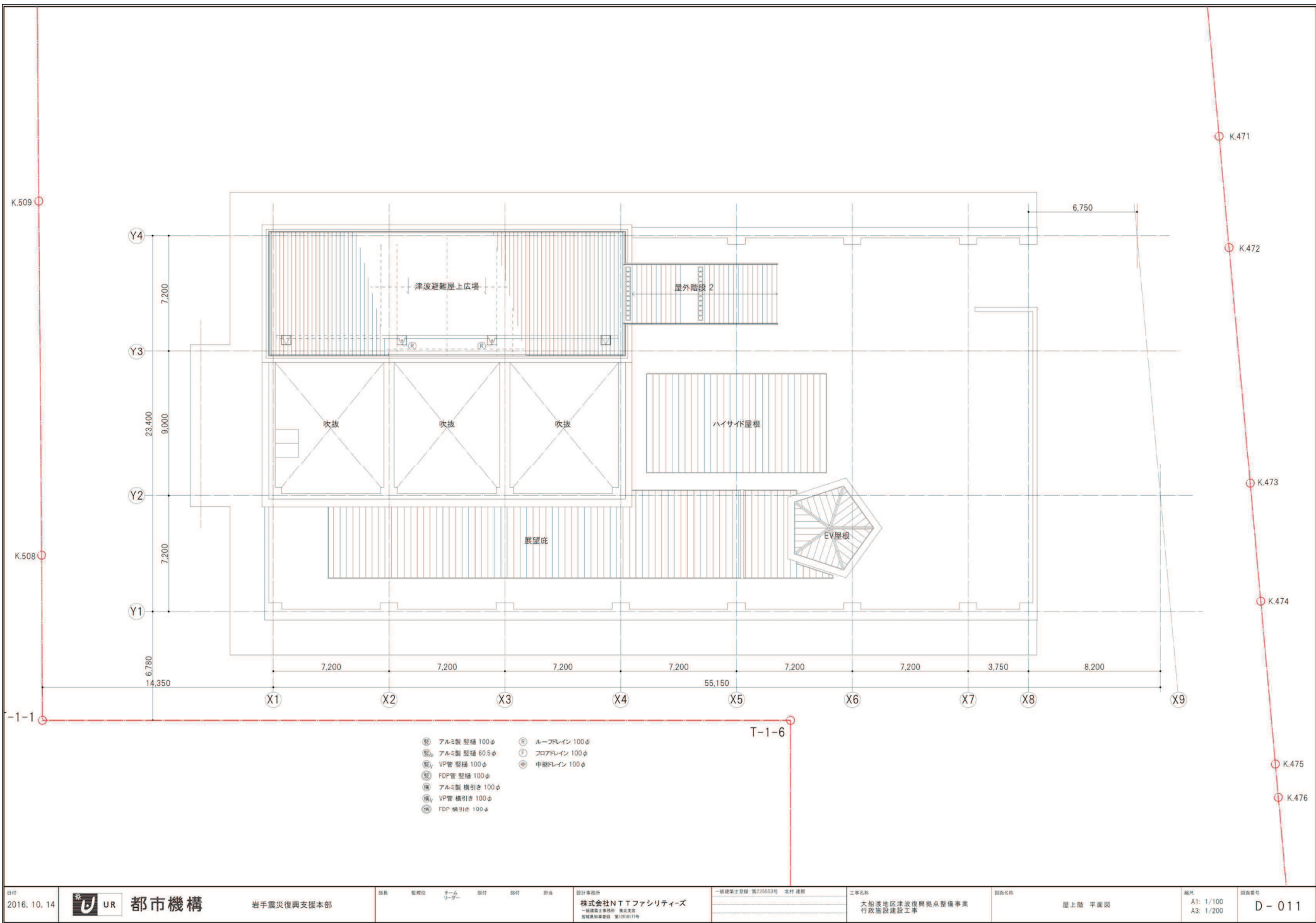




※QL=TP+3.25m
※3SL=TP+13.35m=QL+10.1m
※図中 ○○○/△△△は、3SLからの高さ(m)/TPからの高さ(m)を示す。

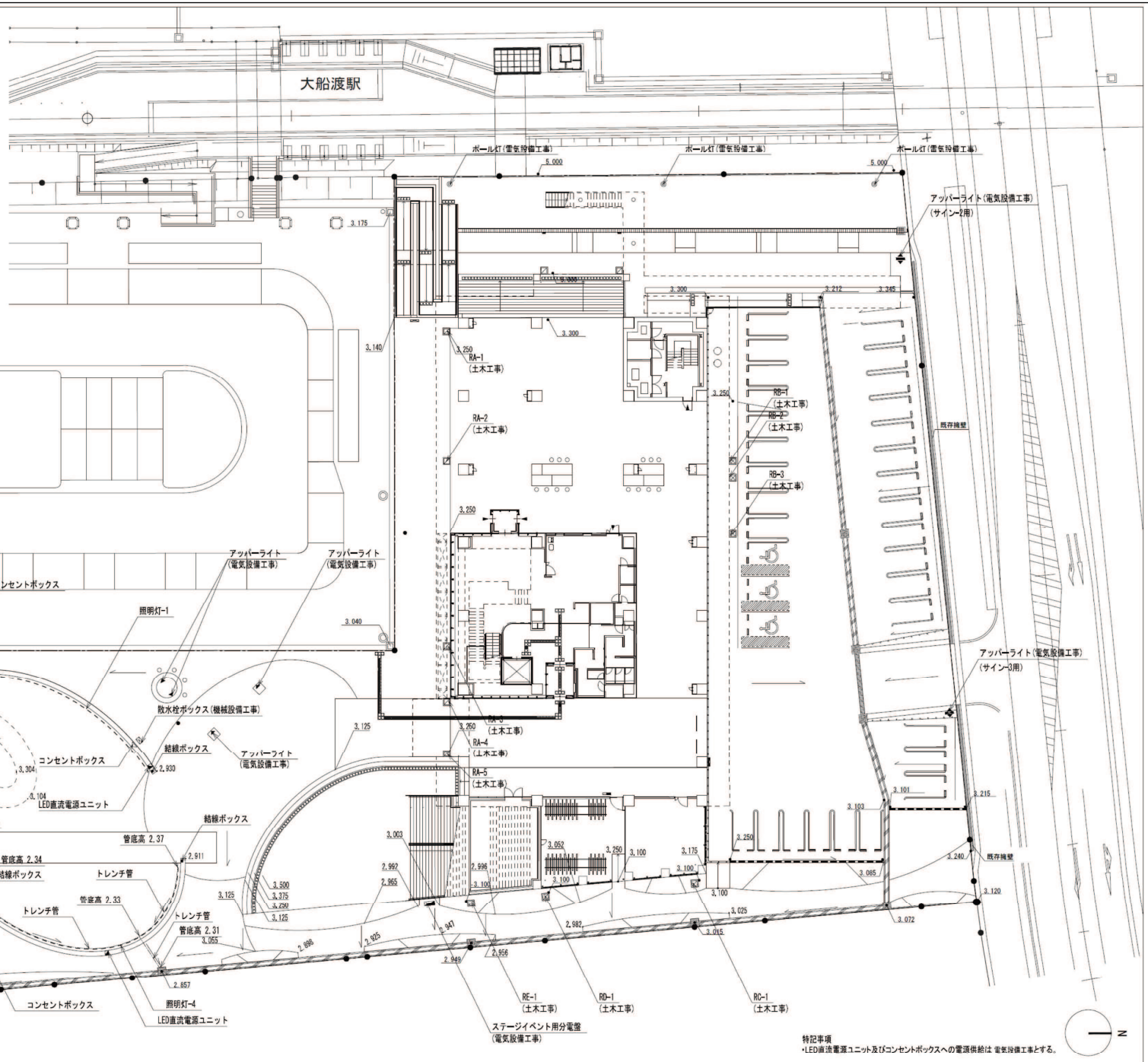


- | | | |
|-------------------|------------------|---------------------|
| (R) アルミ製 縦樋 100φ | (R) ルーフドレイン 100φ | (R) 消火器(埋込) |
| (R) アルミ製 縦樋 60.5φ | (F) フロアドレイン 100φ | (R) 消火器(半埋込) |
| (R) VP管 縦樋 100φ | (R) 中継ドレイン 100φ | (R) 消火器(露出固定) |
| (R) FDP管 縦樋 100φ | | (R) 消火器(置型) |
| (R) アルミ製 横引き 100φ | | (R) 床点検口 600□(デッキ面) |
| (R) VP管 横引き 100φ | | |
| (R) FDP 横引き 100φ | | |









凡例				
工種	種別	摘要	単位	備考
施設設備				
電気設備工				
	照明設備工			
	TPL-1	照明灯-1	LEDテープライト L=29.7	基
	TPL-2	照明灯-2	LEDテープライト L=2.33	基
	TPL-3	照明灯-3	LEDテープライト L=2.20	基
	TPL-4	照明灯-4	LEDテープライト L=26.9	基
■	LU	LED直流電源ユニット		基
△	CB	コンセントボックス		基
●	KB	結線ボックス		基

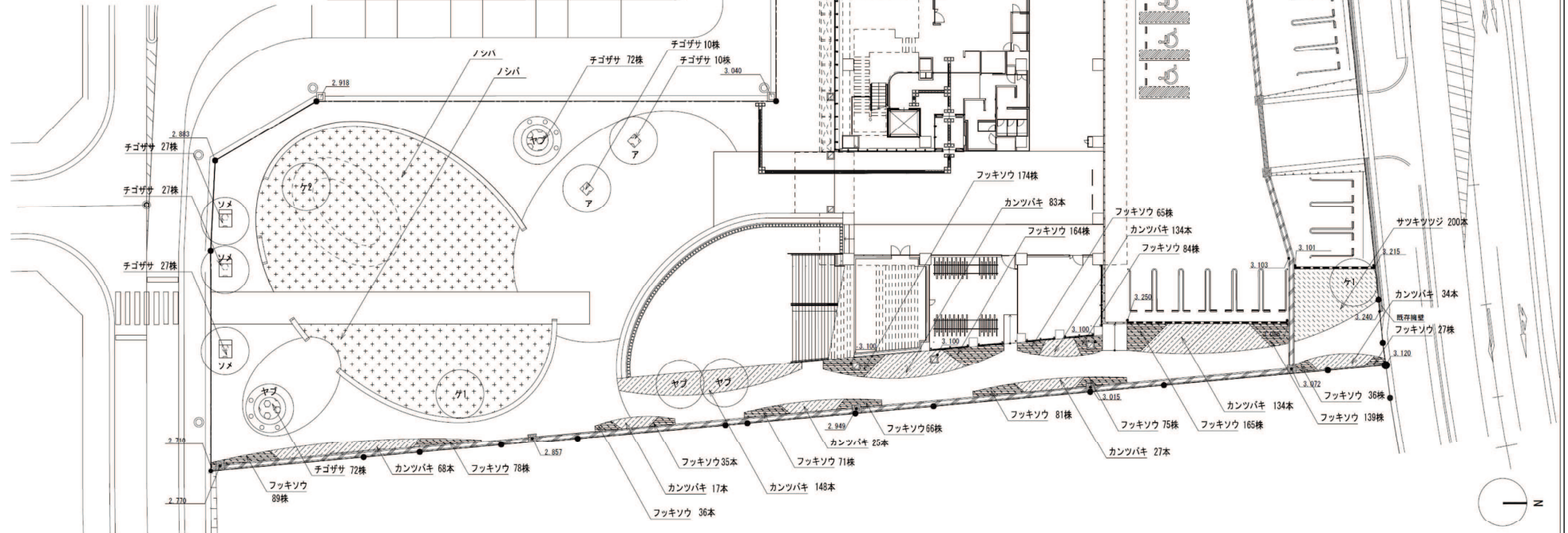
凡例				
工種	種別	摘要	単位	備考
施設設備				
雨水排水設備工				
	地下排水工			
——	T-13	トレンチ管	φ150	m



特記事項
・LED直流電源ユニット及びコンセントボックスへの電源供給は 電気設備工とする。

凡例						
工種	種別	換要		単位	備考	
植栽						
高木植栽		H	C	W		
ハナ	ハナミズキ（白）	3.5	0.18	1.0	本	二脚島居支柱
ア	アカマツ	4.0	0.30	2.0	本	三脚島居支柱
ソメ	ソメイヨシノ	4.0	0.21	1.8	本	二脚島居支柱（添木付）
ケ1	ケヤキ1	5.0	0.25	2.0	本	二脚島居支柱（添木付）
ケ2	ケヤキ2	6.0	0.30	2.5	本	三脚島居支柱
ヤブ	ヤブツバキ	4.0	0.20	1.5	本	二脚島居支柱（添木付）
中低木植栽						
	カンツバキ	0.4	-	0.4	本	5本/m2
	サツキツツジ	0.4	-	0.5	本	5本/m2
地被類植栽						
	オタフクナンテン	0.3	-	15.0P	株	16株/m2
	フッキソウ	-	3芽立	9.0P	株	25株/m2
	チゴザサ	-	3芽立	10.5P	株	25株/m2
	ノシバ	-	-	-	m2	目地無し
樹名板工						
	埋込型樹名板				基	低木・地被
	幹巻型樹名板				枚	高木

※樹名板は、1樹種に対し1基を標準とする。



植栽は、竣工時のものであり、樹高・樹幅等は、変化している。
また、本数については減少、株数は増減している場合がある。

津波復興拠点支援施設整備事業位置図

資料 1

大船渡駅

津波防災拠点施設・
津波復興拠点支援施設
(防災観光交流セ
ンター)

④

③

①

②

⑤

⑥

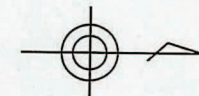
⑦

⑧

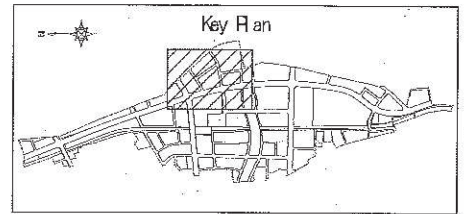
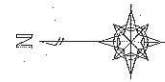
大船渡公園

凡例

- 整備箇所 (1,473.86 m²)
- 津波防災拠点整備事業区域
- 土地区画整理事業区域



$S=1:250$



区8-4号線

線6-8區

駐車ます	(2500×5000)	N=31箇所
障害者用ます	(3500×5000)	N= 2箇所

境界座標リスト

①	X=-103669.228075	Y= 76961.570415
②	X=-103657.533943	Y= 77016.329539
③	X=-103676.842000	Y= 77029.925000
④	X=-103681.576000	Y= 77028.048000
⑤	X=-103691.799693	Y= 76974.908141
⑥	X=-103683.182091	Y= 76973.250182
⑦	X=-103684.917192	Y= 76964.921454

$$N = 33 \times 2 = 66 \text{ 個}$$

區8-5號線

3.6.14 大船渡細浦線 W=20.0m

大 船 渡 市	
市営駐車場	大船渡市大船渡町 字茶森前 地内、
全 1 0 枚 / 中 其 1	駐車場計画平面図
平成 3 0 年度	
市営駐車場整備工事	
縮 尺	S=1:250