

# 避難指示区域

## 末崎町2

### 凡例

- 津波避難目標地点  
地域で決める津波避難の目標とする地点
- 津波避難ビル  
逃げ遅れや近くに高台がない時一時的に避難する建物
- 指定緊急避難場所(第一避難場所)  
市で指定する津波からの一時的な避難場所 ※カッコ内数値は標高
- 指定避難所(第二避難場所)  
避難生活をおくる場所
- 公共施設等
- 線路
- BRT
- 防潮堤
- 陸間
- 階段
- 明治29年(1896年)三陸地震津波・昭和8年(1933年)三陸地震津波・昭和35年(1960年)チリ地震津波における最大浸水範囲
- 東日本大震災における津波の浸水範囲  
※津波の浸水範囲は、空中写真等から推定した部分も含まれるため、実際とは異なる場合があります。
- 避難経路(徒歩)

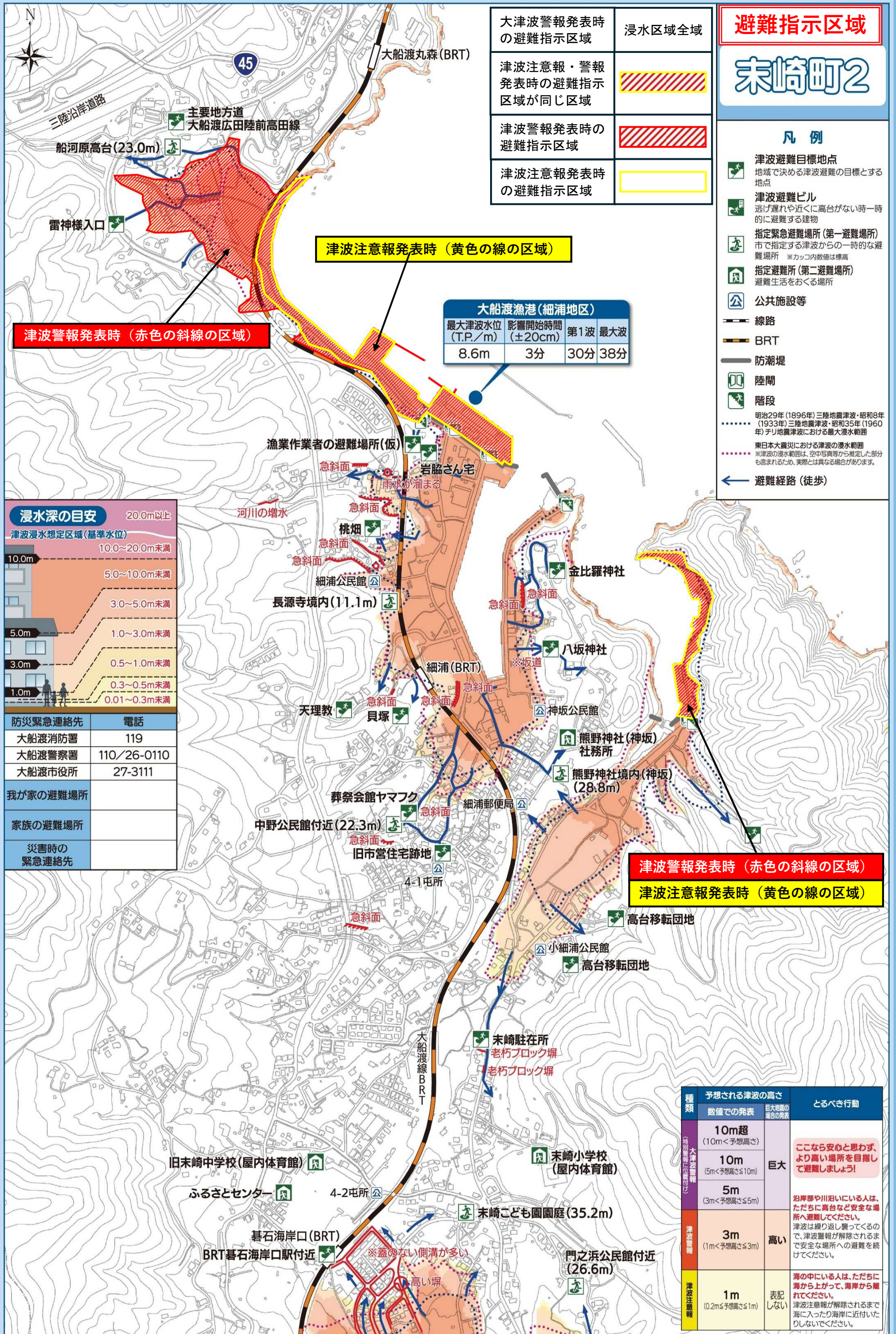
大津波警報発表時の避難指示区域	浸水区域全域
津波注意報・警報発表時の避難指示区域が同じ区域	
津波警報発表時の避難指示区域	
津波注意報発表時の避難指示区域	

大船渡漁港(細浦地区)			
最大津波水位(T.P./m)	影響開始時間(±20cm)	第1波	最大波
8.6m	3分	30分	38分

浸水深の目安	
津波浸水想定区域(基準水位)	20.0m以上
10.0m	10.0~20.0未満
5.0m	5.0~10.0未満
3.0m	3.0~5.0未満
1.0m	1.0~3.0未満
0.5m	0.5~1.0未満
0.3m	0.3~0.5未満
0.1m	0.01~0.3未満

防災緊急連絡先	電話
大船渡消防署	119
大船渡警察署	110/26-0110
大船渡市役所	27-3111

我が家の避難場所	家族の避難場所	災害時の緊急連絡先



大津波警報の発表時は、浸水想定区域全域(赤色の斜線の区域及び黄色の線の区域を含む)