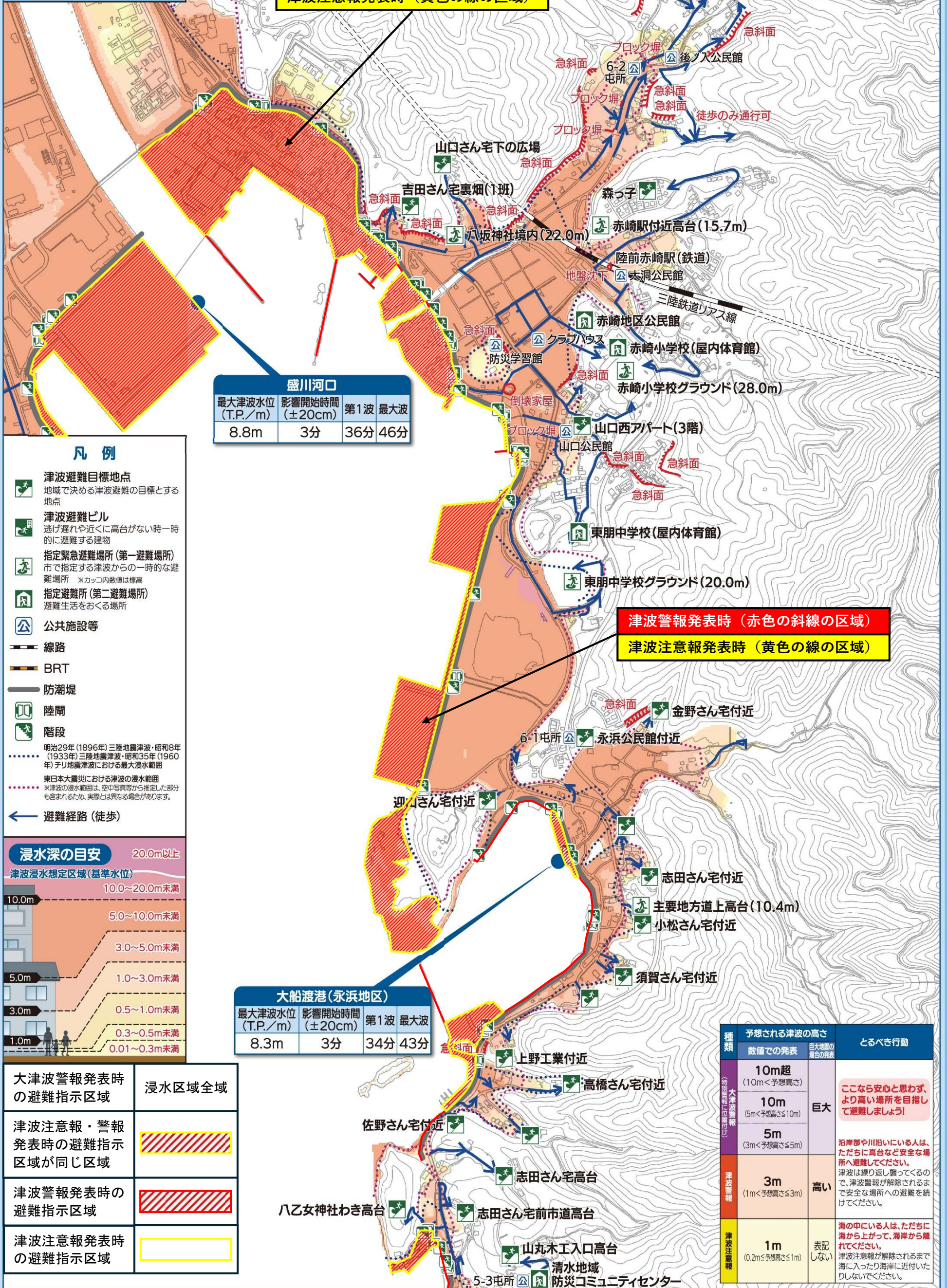


避難指示区域

赤崎町1

津波警報発表時 (赤色の斜線の区域)

津波注意報発表時 (黄色の線の区域)



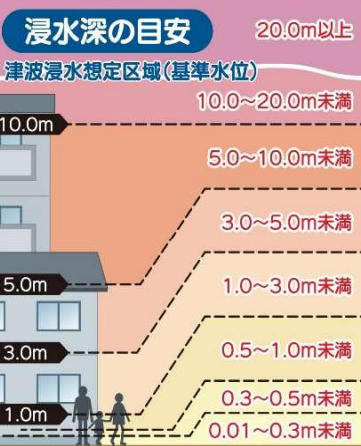
盛川河口

最大津波水位 (T.P./m)	影響開始時間 (±20cm)	第1波	最大波
8.8m	3分	36分	46分

大船渡港(永浜地区)

最大津波水位 (T.P./m)	影響開始時間 (±20cm)	第1波	最大波
8.3m	3分	34分	43分

- 凡例
- 津波避難目標地点
 - 津波避難ビル
 - 指定緊急避難場所 (第一避難場所)
 - 指定避難所 (第二避難場所)
 - 公共施設等
 - 線路
 - BRT
 - 防潮堤
 - 陸間
 - 階段
 - 明治29年(1896年)三陸地震津波・昭和8年(1933年)三陸地震津波・昭和35年(1960年)チリ地震津波における最大浸水範囲
 - 東日本大震災における津波の浸水範囲
 - 避難経路 (徒歩)



大津波警報発表時の避難指示区域	浸水区域全域
津波注意報・警報発表時の避難指示区域が同じ区域	
津波警報発表時の避難指示区域	
津波注意報発表時の避難指示区域	

津波警報発表時 (赤色の斜線の区域)

津波注意報発表時 (黄色の線の区域)

種類	予想される津波の高さ	とるべき行動
大津波警報 (5m以上)	10m超 (10m<予想高さ)	巨大
	10m (5m<予想高さ≤10m)	
	5m (3m<予想高さ≤5m)	
津波警報	3m (1m<予想高さ≤3m)	高い
	1m (0.2m≤予想高さ≤1m)	表記しない

とるべき行動

- 10m超: ここなら安心と思わず、より高い場所を目指して避難しましょう!
- 3m: 沿岸部や川沿いにいる人は、ただちに高台など安全な場所へ避難してください。津波は繰り返し襲ってくるので、津波警報が解除されるまで安全な場所への避難を続けてください。
- 1m: 海の中にいる人は、ただちに海から上がって、海岸から離れてください。津波注意報が解除されるまで海に入ったり海岸に近付いたりしないでください。

大津波警報の発表時は、浸水想定区域全域 (赤色の斜線の区域及び黄色の線の区域を含む)

測量法に基づく国土地理院長承認(使用) R7JHs 717/令和8年3月作成 大船渡市