

地域計画

策定年月日	令和8年3月31日
更新年月日	令和8年3月31日
	(第2回)
目標年度	令和12年度
市町村名 (市町村コード)	大船渡市 03203
地域名 (地域内農業集落名)	末崎 (船河原、峰岸、内田、細浦、神坂、中野、小細浦、平、小田、梅神、小河原、門之浜、中井、西館、泊里、基石、三十刈、山根)

注:「地域名」欄には、協議の場が設けられた区域を記載し、農林業センサスの農業集落名を記載してください。

1 地域における農業の将来の在り方

(1) 地域計画の区域の状況

区域内の農用地等面積(農業上の利用が行われる農用地等の区域)	103.80 ha
① 農業振興地域のうち農用地区域内の農地面積	51.94 ha
② 田の面積	5.97 ha
③ 畑の面積(果樹、茶等を含む)	97.83 ha
④ 区域内において、規模縮小などの意向のある農地面積の合計	— ha
⑤ 区域内において、今後農業を担う者が引き受ける意向のある農地面積の合計	0 ha
(参考)区域内における70才以上の農業者の農地面積の合計	42.44 ha
うち後継者不在の農業者の農地面積の合計	19.77 ha
(備考)	

- 注1:①については、農業振興地域担当部局と調整の上、記載してください。
 2:②及び③については、農業委員会の農地台帳の面積(現況地目)に基づき記載してください。
 3:④については、規模縮小又は離農の意向のある農地面積を記載してください。
 4:⑤については、区域内に特定することができない場合には、引き受ける意向のあるすべての農地面積を記載の上、備考欄にその旨記載してください。
 5:(参考)の区域内における70才以上の農業者の農地面積等については、できる限り記載するように努めてください。
 6:「区域内の農用地等面積」に遊休農地が含まれている場合には、備考欄にその面積を記載してください。

(2) 地域農業の現状及び課題

- ・農業従事者の高齢化が進み、所有する農地の維持管理だけで手一杯な状況である。
- ・地域内には、新たな担い手や農業後継者がいない。
- ・地域外から新たな担い手を受け入れたいが、農地の大きさや形状、土壌など条件が悪く、受け手がいない状況である。
- ・シカやイノシシ、クマ、ハクビシンなど鳥獣被害が多く、対策に要する時間や経費が掛かり、収益性が上がらない。

(3) 地域における農業の将来の在り方(作物の生産や栽培方法については、必須記載事項)

- ・野菜や果樹を中心として、比較的条件の良い農地を耕作し、現状の耕作地を維持する。
- ・遊休農地は引き続き草刈り等管理を行い、現状を維持する。

2 農業の将来の在り方に向けた農用地の効率的かつ総合的な利用に関する目標

(1)農用地の効率的かつ総合的な利用に関する方針			
担い手への農地の集積・集約化を基本としつつ、担い手の農作業に支障がない範囲で農業を担う者により農地利用を進める。			
(2)担い手(効率的かつ安定的な経営を営む者)に対する農用地の集積に関する目標			
現状の集積率	1.4	%	将来の目標とする集積率
			1.9 %
(3)農用地の集団化(集約化)に関する目標			
・担い手が引き受け意向のある農地については、積極的に集積を進める。			
・他地域から担い手を受け入れ、新たな担い手による農地の集約化を目指す。			

5 農業支援サービス事業者一覧(任意記載事項)

番号	事業体名 (氏名・名称)	作業内容	対象品目

6 目標地図(別添のとおり)

7 基盤法第22条の3(地域計画に係る提案の特例)を活用する場合には、以下を記載してください。

農用地所有者等数(人)		うち計画同意者数(人・%)	
-------------	--	---------------	--

- 注1:「農用地所有者等」欄には、区域内の農用地等の所有者、賃借人等の使用収益権者の数を記載してください。
 注2:「うち計画同意者数」欄には、同意者数を記載してください。
 注3:提案する地区の対象となる範囲を目標地図に明記してください。

(留意事項)

農業を担う者を位置付ける際、これらの者の氏名が含まれた地域計画について、法令に基づく手続として、本人の同意なく、関係者の意見聴取や、地域計画の案の縦覧、地域計画の公告を行うことができますが、個人情報を保有するに当たっては、利用目的をできる限り特定し、本人から直接書面に記録された個人情報を取得するときは、あらかじめ、本人に対し、その利用目的を明示してください。

また、市町村の公報への掲載等とは別に、インターネットの利用により関係者以外の不特定多数に対して情報を提供する場合は、氏名を削除するなど配慮してください。

必要に応じて区域内の農用地の一覧を参考として添付してください。

4 地域内の農業を担う者一覧(目標地図に位置付ける者)

属性	農業を担う者 (氏名・名称)	現状			10年後 (目標年度:令和 12 年度)				
		経営作目等	経営面積	作業受託面積	経営作目等	経営面積	作業受託面積	目標地図上の表示	備考
1	利用者 A	野菜	0.64 ha	ha	野菜	0.64 ha	ha	A	
2	利用者 B	花き	0.55 ha	ha	花き	0.55 ha	ha	B	
3	利用者 C	野菜	0.40 ha	ha	野菜	0.40 ha	ha	C	
4	利用者 D	野菜	0.50 ha	ha	野菜	0.50 ha	ha	D	
5	利用者 E	野菜	0.33 ha	ha	野菜	0.33 ha	ha	E	
6	利用者 F	野菜	0.39 ha	ha	野菜	0.39 ha	ha	F	
7	利用者 G	野菜	0.37 ha	ha	野菜	0.37 ha	ha	G	
8	利用者 H	野菜	0.25 ha	ha	野菜	0.25 ha	ha	H	
9	利用者 I	野菜	0.51 ha	ha	野菜	0.51 ha	ha	I	
10	利用者 J	椿	0.20 ha	ha	椿	0.20 ha	ha	J	
11	利用者 K	野菜、わらび	0.26 ha	ha	野菜、わらび	0.26 ha	ha	K	
12	利用者 L	野菜	0.35 ha	ha	野菜	0.35 ha	ha	L	
13	利用者 M	野菜	0.37 ha	ha	野菜	0.37 ha	ha	M	
14	利用者 N	野菜	0.15 ha	ha	野菜	0.15 ha	ha	N	
15	利用者 O	野菜	0.21 ha	ha	野菜	0.21 ha	ha	O	
16	利用者 P	野菜	0.26 ha	ha	野菜	0.26 ha	ha	P	
17	利用者 Q	野菜	0.13 ha	ha	野菜	0.13 ha	ha	Q	
18	利用者 R	野菜	0.48 ha	ha	野菜	0.48 ha	ha	R	
19	利用者 S	野菜	0.16 ha	ha	野菜	0.16 ha	ha	S	
20	利用者 T	野菜	0.40 ha	ha	野菜	0.40 ha	ha	T	
21	利用者 U	野菜	0.28 ha	ha	野菜	0.28 ha	ha	U	
22	利用者 V	野菜	0.11 ha	ha	野菜	0.11 ha	ha	V	
23	利用者 W	野菜	0.10 ha	ha	野菜	0.10 ha	ha	W	
24	利用者 X	野菜	0.10 ha	ha	野菜	0.10 ha	ha	X	
25	利用者 Y	わらび	0.09 ha	ha	わらび	0.09 ha	ha	Y	
26	利用者 Z	野菜	0.09 ha	ha	野菜	0.09 ha	ha	Z	
27	利用者 AA	野菜	0.08 ha	ha	野菜	0.08 ha	ha	AA	
28	利用者 AB	野菜	0.36 ha	ha	野菜	0.36 ha	ha	AB	
29	利用者 AC	野菜	0.39 ha	ha	野菜	0.39 ha	ha	AC	
30	利用者 AD	野菜	0.16 ha	ha	野菜	0.16 ha	ha	AD	
31	利用者 AE	野菜	0.37 ha	ha	野菜	0.37 ha	ha	AE	
32	利用者 AF	野菜	0.15 ha	ha	野菜	0.15 ha	ha	AF	
33	利用者 AG	野菜	0.06 ha	ha	野菜	0.06 ha	ha	AG	
34	利用者 AH	野菜	0.29 ha	ha	野菜	0.29 ha	ha	AH	
35	利用者 AI	野菜	0.08 ha	ha	野菜	0.08 ha	ha	AI	
36	利用者 AJ	野菜	0.32 ha	ha	野菜	0.32 ha	ha	AJ	
37	利用者 AK	野菜	0.05 ha	ha	野菜	0.05 ha	ha	AK	
38	利用者 AL	野菜	0.05 ha	ha	野菜	0.05 ha	ha	AL	
39	利用者 AM	野菜	0.05 ha	ha	野菜	0.05 ha	ha	AM	
40	利用者 AN	野菜	0.15 ha	ha	野菜	0.15 ha	ha	AN	
41	利用者 AO	野菜	0.35 ha	ha	野菜	0.35 ha	ha	AO	
42	利用者 AP	野菜	0.16 ha	ha	野菜	0.16 ha	ha	AP	
43	利用者 AQ	野菜	0.02 ha	ha	野菜	0.02 ha	ha	AQ	
44	利用者 AR	野菜	0.28 ha	ha	野菜	0.28 ha	ha	AR	
45	利用者 AS	野菜	0.07 ha	ha	野菜	0.07 ha	ha	AS	
46	利用者 AT	野菜、保全管理	0.07 ha	ha	野菜	0.07 ha	ha	AT	
47	利用者 AU	野菜	0.13 ha	ha	野菜	0.13 ha	ha	AU	
48	利用者 AV		0.96 ha	ha		0.96 ha	ha	AV	
49	利用者 AW		0.49 ha	ha		0.49 ha	ha	AW	
50	利用者 AX		0.33 ha	ha		0.33 ha	ha	AX	
51	利用者 AY		0.26 ha	ha		0.26 ha	ha	AY	
52	利用者 AZ		0.25 ha	ha		0.25 ha	ha	AZ	
53	利用者 BA		0.11 ha	ha		0.11 ha	ha	BA	
54	利用者 BB		0.19 ha	ha		0.19 ha	ha	BB	
55	利用者 BC		0.17 ha	ha		0.17 ha	ha	BC	
56	利用者 BD		0.17 ha	ha		0.17 ha	ha	BD	
57	利用者 BE		0.16 ha	ha		0.16 ha	ha	BE	
58	利用者 BF		0.14 ha	ha		0.14 ha	ha	BF	
59	利用者 BG		0.13 ha	ha		0.13 ha	ha	BG	
60	利用者 BH		0.13 ha	ha		0.13 ha	ha	BH	
61	利用者 BI		0.11 ha	ha		0.11 ha	ha	BI	
62	利用者 BJ		0.11 ha	ha		0.11 ha	ha	BJ	

63	利用者	BK		0.10	ha	ha		0.10	ha	ha	BK	
64	利用者	BL		0.09	ha	ha		0.09	ha	ha	BL	
65	利用者	BM		0.07	ha	ha		0.07	ha	ha	BM	
66	利用者	BN		0.05	ha	ha		0.05	ha	ha	BN	
67	利用者	BO		0.05	ha	ha		0.05	ha	ha	BO	
68	利用者	BP		0.08	ha	ha		0.08	ha	ha	BP	
69	利用者	BQ		0.04	ha	ha		0.04	ha	ha	BQ	
70	利用者	BR		0.03	ha	ha		0.03	ha	ha	BR	
71	利用者	BS		0.03	ha	ha		0.03	ha	ha	BS	
72	認農	BT	トマト	0.00	ha	ha	トマト	0.00	ha	ha	BT	
73					ha	ha			ha	ha		
74					ha	ha			ha	ha		
75					ha	ha			ha	ha		
76					ha	ha			ha	ha		
77					ha	ha			ha	ha		
78					ha	ha			ha	ha		
79					ha	ha			ha	ha		
80					ha	ha			ha	ha		
81					ha	ha			ha	ha		
82					ha	ha			ha	ha		
83					ha	ha			ha	ha		
84					ha	ha			ha	ha		
85					ha	ha			ha	ha		
86					ha	ha			ha	ha		
87					ha	ha			ha	ha		
88					ha	ha			ha	ha		
89					ha	ha			ha	ha		
90					ha	ha			ha	ha		
91					ha	ha			ha	ha		
92					ha	ha			ha	ha		
93					ha	ha			ha	ha		
94					ha	ha			ha	ha		
95					ha	ha			ha	ha		
96					ha	ha			ha	ha		
97					ha	ha			ha	ha		
98					ha	ha			ha	ha		
99					ha	ha			ha	ha		
100					ha	ha			ha	ha		
101					ha	ha			ha	ha		
102					ha	ha			ha	ha		
103					ha	ha			ha	ha		
104					ha	ha			ha	ha		
105					ha	ha			ha	ha		
106					ha	ha			ha	ha		
107					ha	ha			ha	ha		
108					ha	ha			ha	ha		
109					ha	ha			ha	ha		
110					ha	ha			ha	ha		
111					ha	ha			ha	ha		
112					ha	ha			ha	ha		
113					ha	ha			ha	ha		
114					ha	ha			ha	ha		
115					ha	ha			ha	ha		
116					ha	ha			ha	ha		
117					ha	ha			ha	ha		
118					ha	ha			ha	ha		
119					ha	ha			ha	ha		
120					ha	ha			ha	ha		
121					ha	ha			ha	ha		
122					ha	ha			ha	ha		
123					ha	ha			ha	ha		
124					ha	ha			ha	ha		
125					ha	ha			ha	ha		
126					ha	ha			ha	ha		
127					ha	ha			ha	ha		
128					ha	ha			ha	ha		
129					ha	ha			ha	ha		
130					ha	ha			ha	ha		
131					ha	ha			ha	ha		
132					ha	ha			ha	ha		
133					ha	ha			ha	ha		



Red	: A
Yellow	: B
Blue	: C
Green	: D
Purple	: E
Brown	: F
Grey	: G
Light Red	: H
Light Yellow	: I
Light Blue	: J
Light Green	: K
Pink	: L
Light Orange	: M
Light Grey	: N

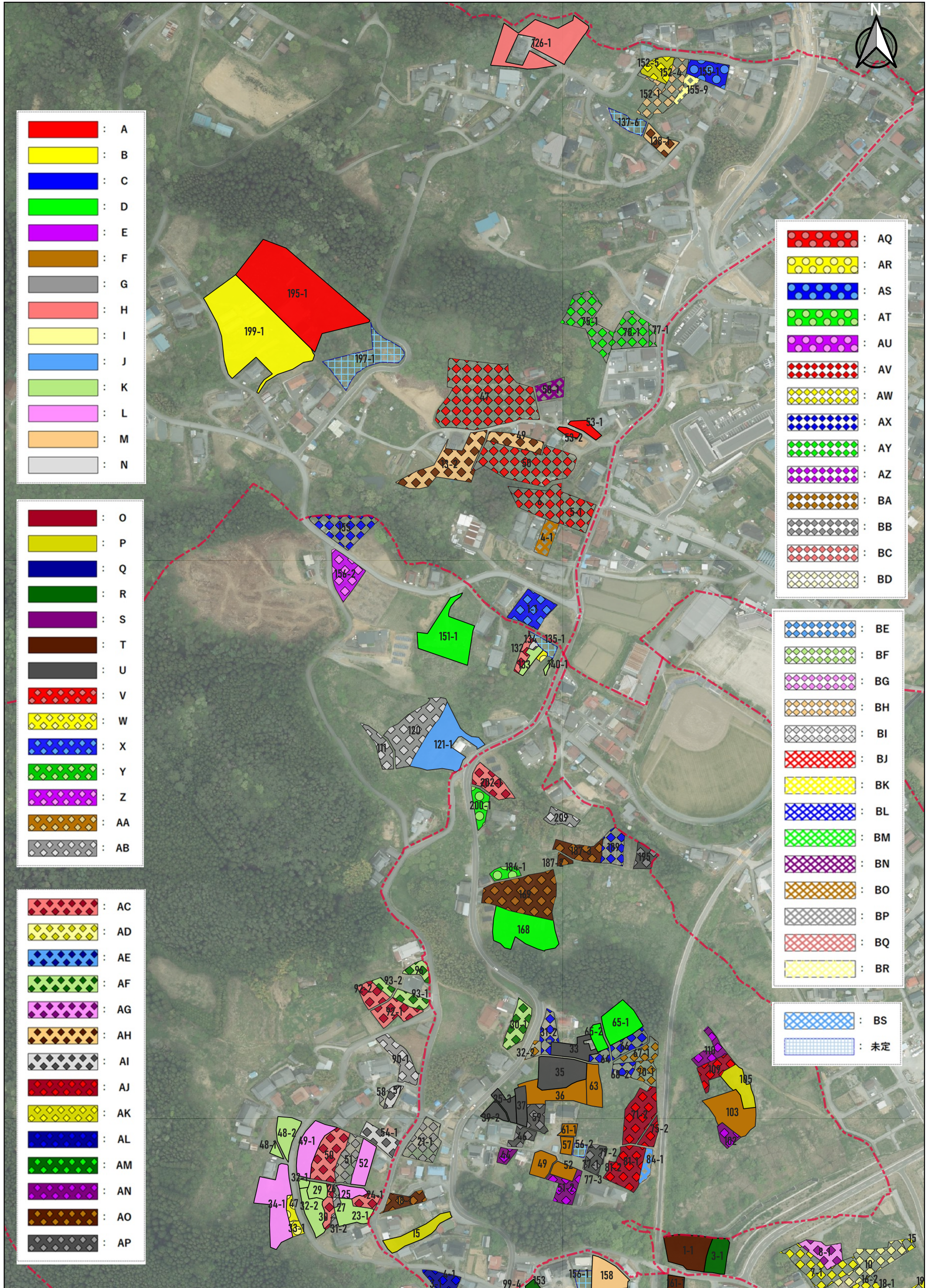
Dark Red	: O
Yellow-Green	: P
Dark Blue	: Q
Dark Green	: R
Purple	: S
Brown	: T
Dark Grey	: U
Red with dots	: V
Yellow with dots	: W
Blue with dots	: X
Green with dots	: Y
Purple with dots	: Z
Brown with dots	: AA
Grey with dots	: AB

Red with dots	: AC
Yellow with dots	: AD
Blue with dots	: AE
Green with dots	: AF
Purple with dots	: AG
Brown with dots	: AH
Grey with dots	: AI
Red with dots	: AJ
Yellow with dots	: AK
Blue with dots	: AL
Green with dots	: AM
Purple with dots	: AN
Brown with dots	: AO
Grey with dots	: AP

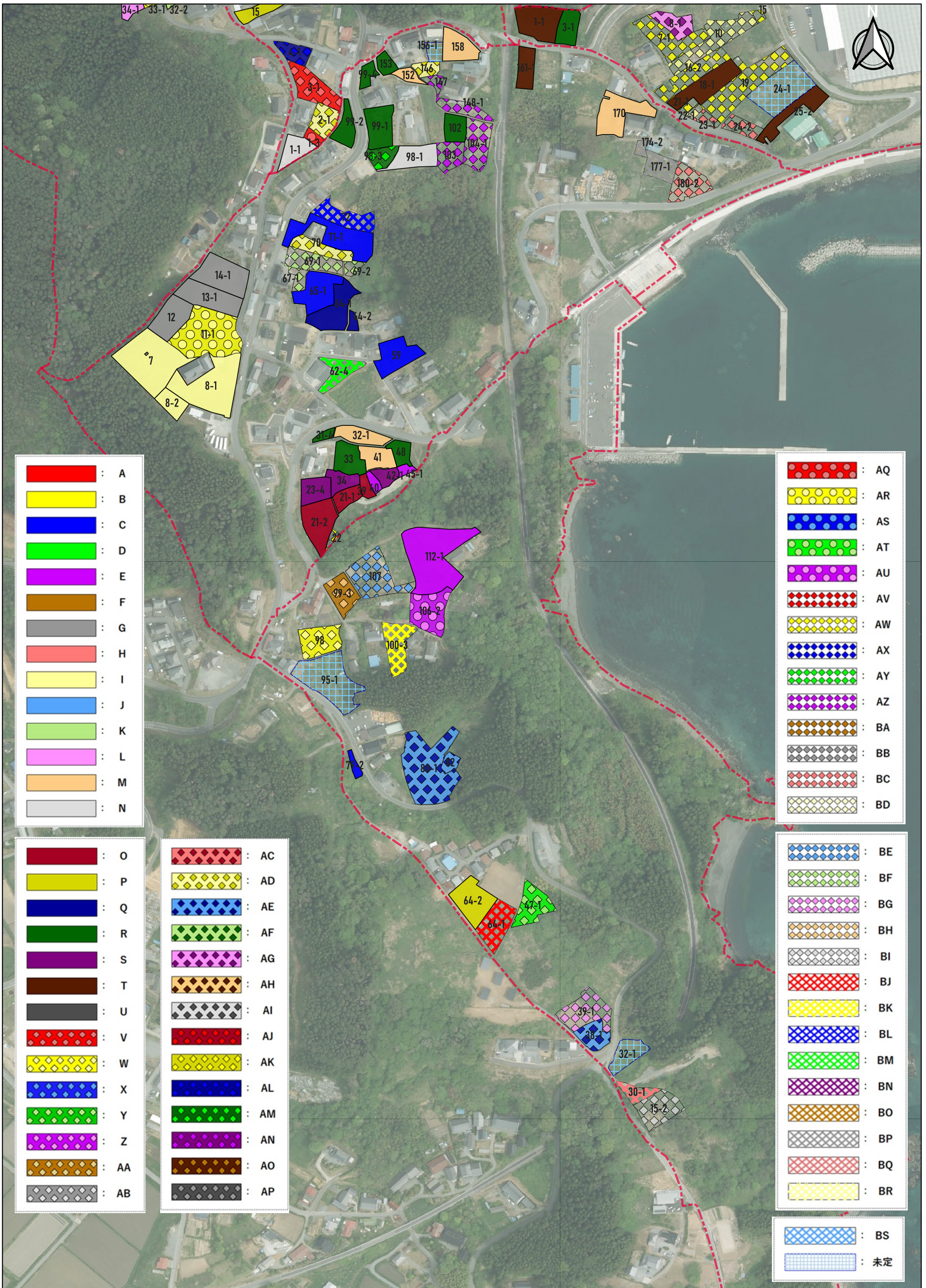
Red with dots	: AQ
Yellow with dots	: AR
Blue with dots	: AS
Green with dots	: AT
Purple with dots	: AU
Red with dots	: AV
Yellow with dots	: AW
Blue with dots	: AX
Green with dots	: AY
Purple with dots	: AZ
Brown with dots	: BA
Grey with dots	: BB
Red with dots	: BC
Yellow with dots	: BD

Blue with dots	: BE
Green with dots	: BF
Purple with dots	: BG
Brown with dots	: BH
Grey with dots	: BI
Red with dots	: BJ
Yellow with dots	: BK
Blue with dots	: BL
Green with dots	: BM
Purple with dots	: BN
Brown with dots	: BO
Grey with dots	: BP
Red with dots	: BQ
Yellow with dots	: BR

Blue with dots	: BS
Light Blue with dots	: 未定



0 100 200 m



	: A
	: B
	: C
	: D
	: E
	: F
	: G
	: H
	: I
	: J
	: K
	: L
	: M
	: N

	: O
	: P
	: Q
	: R
	: S
	: T
	: U
	: V
	: W
	: X
	: Y
	: Z
	: AA
	: AB

	: AC
	: AD
	: AE
	: AF
	: AG
	: AH
	: AI
	: AJ
	: AK
	: AL
	: AM
	: AN
	: AO
	: AP

	: AQ
	: AR
	: AS
	: AT
	: AU
	: AV
	: AW
	: AX
	: AY
	: AZ
	: BA
	: BB
	: BC
	: BD

	: BE
	: BF
	: BG
	: BH
	: BI
	: BJ
	: BK
	: BL
	: BM
	: BN
	: BO
	: BP
	: BQ
	: BR

	: BS
	: 未定

