

地域計画

策定年月日	令和8年3月31日
更新年月日	令和8年3月31日
	( 第2回 )
目標年度	令和12年度
市町村名 (市町村コード)	大船渡市 03203
地域名 (地域内農業集落名)	日頃市 (甲子、鷹生、宿、平山、上小通、下小通、長安寺、板用、川内、関谷、坂本沢、大森、田代屋敷、石橋、長岩)

注:「地域名」欄には、協議の場が設けられた区域を記載し、農林業センサスの農業集落名を記載してください。

1 地域における農業の将来の在り方

(1) 地域計画の区域の状況

区域内の農用地等面積(農業上の利用が行われる農用地等の区域)	341.50 ha
① 農業振興地域のうち農用地区域内の農地面積	323.73 ha
② 田の面積	100.72 ha
③ 畑の面積(果樹、茶等を含む)	82.26 ha
④ 区域内において、規模縮小などの意向のある農地面積の合計	— ha
⑤ 区域内において、今後農業を担う者が引き受ける意向のある農地面積の合計	0 ha
(参考)区域内における70才以上の農業者の農地面積の合計	52.48 ha
うち後継者不在の農業者の農地面積の合計	26.87 ha
(備考)	

- 注1:①については、農業振興地域担当部局と調整の上、記載してください。  
 2:②及び③については、農業委員会の農地台帳の面積(現況地目)に基づき記載してください。  
 3:④については、規模縮小又は離農の意向のある農地面積を記載してください。  
 4:⑤については、区域内に特定することができない場合には、引き受ける意向のあるすべての農地面積を記載の上、備考欄にその旨記載してください。  
 5:(参考)の区域内における70才以上の農業者の農地面積等については、できる限り記載するように努めてください。  
 6:「区域内の農用地等面積」に遊休農地が含まれている場合には、備考欄にその面積を記載してください。

(2) 地域農業の現状及び課題

- ・農業を担う者が集積可能な農地を既に引き受けており、更なる農地集積には、新たな担い手の確保が必要である。
- ・農業従事者の高齢化が進み、所有する農地の維持管理だけで手一杯な状況である。
- ・地域外から新たな担い手を受け入れたいが、農地の大きさや形状など条件が悪く、受け手がいない状況である。
- ・シカやサル、イノシシなど鳥獣被害が多く、対策に要する時間や経費が掛かり、収益性が上がらない。
- ・水路清掃や草刈り等の作業を行う際に人手が足りないため、将来的には地域の人を巻き込んだ共同作業を行う必要がある。

(3) 地域における農業の将来の在り方(作物の生産や栽培方法については、必須記載事項)

- ・水稻や野菜を中心として、比較的条件の良い農地を耕作し、現状の耕作地を維持する。
- ・遊休農地は多面的機能支払活動組織の構成員が協力し合って、草刈り等管理を行い、現状を維持する。

2 農業の将来の在り方に向けた農用地の効率的かつ総合的な利用に関する目標

(1)農用地の効率的かつ総合的な利用に関する方針			
担い手への農地の集積・集約化を基本としつつ、担い手の農作業に支障がない範囲で農業を担う者により農地利用を進める。			
(2)担い手(効率的かつ安定的な経営を営む者)に対する農用地の集積に関する目標			
現状の集積率	10.4	%	将来の目標とする集積率
			10.5 %
(3)農用地の集団化(集約化)に関する目標			
・担い手が引き受け意向のある農地については、積極的に集積を進める。			
・他地域から担い手を受け入れ、新たな担い手による農地の集約化を目指す。			



5 農業支援サービス事業者一覧(任意記載事項)

番号	事業体名 (氏名・名称)	作業内容	対象品目

6 目標地図(別添のとおり)

7 基盤法第22条の3(地域計画に係る提案の特例)を活用する場合には、以下を記載してください。

農用地所有者等数(人)		うち計画同意者数(人・%)	
-------------	--	---------------	--

- 注1:「農用地所有者等」欄には、区域内の農用地等の所有者、賃借人等の使用収益権者の数を記載してください。  
 注2:「うち計画同意者数」欄には、同意者数を記載してください。  
 注3:提案する地区の対象となる範囲を目標地図に明記してください。

(留意事項)

農業を担う者を位置付ける際、これらの者の氏名が含まれた地域計画について、法令に基づく手続として、本人の同意なく、関係者の意見聴取や、地域計画の案の縦覧、地域計画の公告を行うことができますが、個人情報を保有するに当たっては、利用目的をできる限り特定し、本人から直接書面に記録された個人情報を取得するときは、あらかじめ、本人に対し、その利用目的を明示してください。

また、市町村の公報への掲載等とは別に、インターネットの利用により関係者以外の不特定多数に対して情報を提供する場合は、氏名を削除するなど配慮してください。

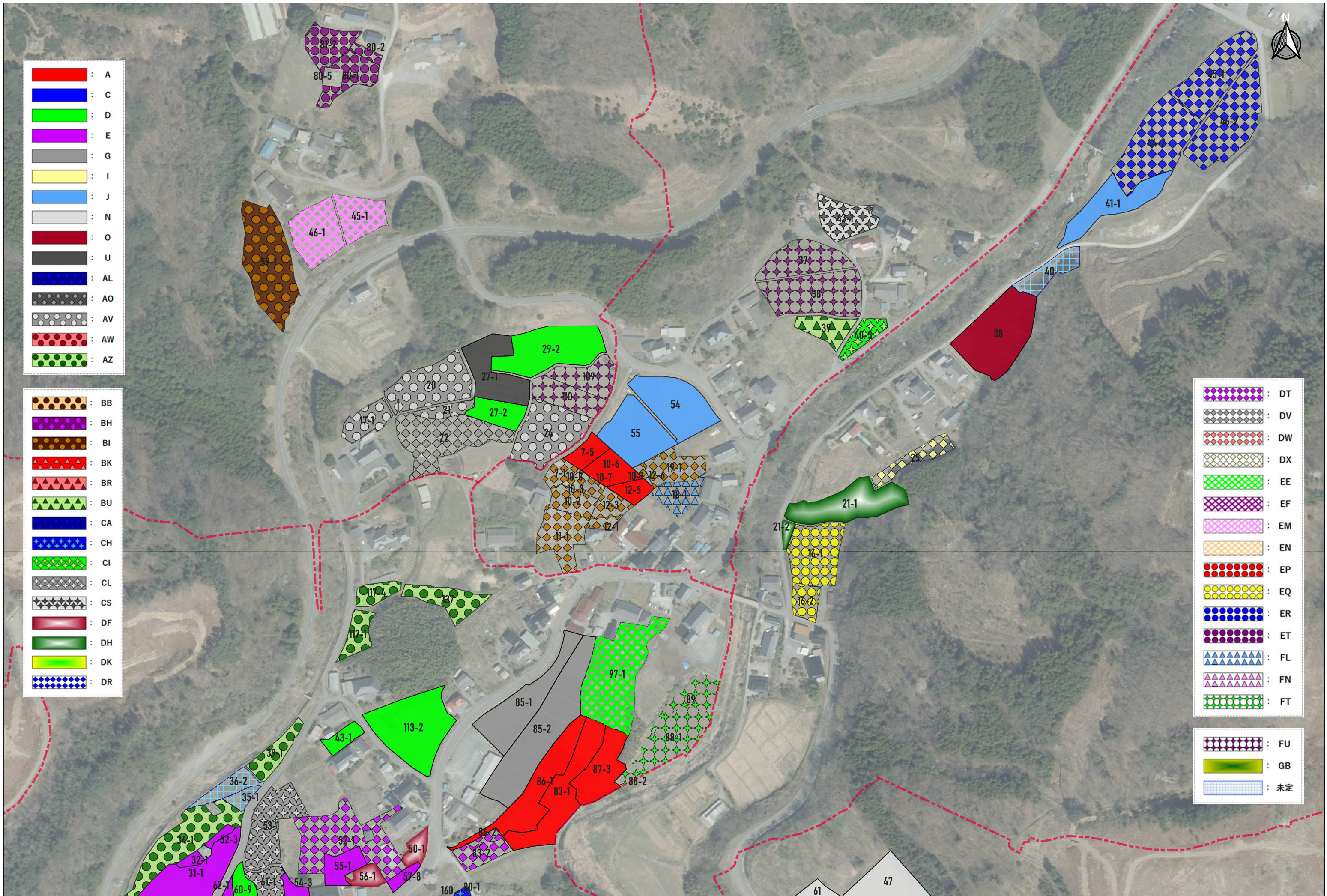
必要に応じて区域内の農用地の一覧を参考として添付してください。

4 地域内の農業を担う者一覧(目標地図に位置付ける者)

属性	農業を担う者 (氏名・名称)	現状			10年後 (目標年度:令和 12 年度)				
		経営作目等	経営面積	作業受託面積	経営作目等	経営面積	作業受託面積	目標地図上の表示	備考
1	利用者 A	水稲	2.83 ha	ha	水稲	2.83 ha	ha	A	
2	利用者 B	水稲、野菜	1.46 ha	ha	水稲、野菜	1.46 ha	ha	B	
3	利用者 C	水稲	2.04 ha	ha	水稲	2.04 ha	ha	C	
4	利用者 D	水稲、野菜	2.71 ha	ha	水稲、野菜	2.71 ha	ha	D	
5	認農 E	水稲、野菜(ピーマン)	1.54 ha	ha	水稲、野菜(ピーマン)	1.54 ha	ha	E	
6	利用者 F	水稲、野菜(キュウリ)	1.40 ha	ha	水稲、野菜(キュウリ)	1.40 ha	ha	F	
7	利用者 G	水稲	1.22 ha	ha	水稲	1.22 ha	ha	G	
8	認農 H	花き	1.22 ha	ha	花き	1.22 ha	ha	H	
9	利用者 I	水稲、野菜	1.30 ha	ha	水稲、野菜	1.30 ha	ha	I	
10	利用者 J	水稲、野菜(大豆他)	1.26 ha	ha	水稲、野菜(大豆他)	1.26 ha	ha	J	
11	利用者 K	水稲	1.11 ha	ha	水稲	1.11 ha	ha	K	
12	利用者 L	水稲	0.58 ha	ha	水稲	0.58 ha	ha	L	
13	利用者 M	水稲	1.05 ha	ha	水稲	1.05 ha	ha	M	
14	利用者 N	水稲	1.03 ha	ha	水稲	1.03 ha	ha	N	
15	利用者 O	水稲	1.02 ha	ha	水稲	1.02 ha	ha	O	
16	利用者 P	水稲	1.24 ha	ha	水稲	1.24 ha	ha	P	
17	利用者 Q	水稲	0.90 ha	ha	水稲	0.90 ha	ha	Q	
18	利用者 R	水稲	1.15 ha	ha	水稲	1.15 ha	ha	R	
19	利用者 S	水稲	1.00 ha	ha	水稲	1.00 ha	ha	S	
20	利用者 T	水稲	0.94 ha	ha	水稲	0.94 ha	ha	T	
21	利用者 U	水稲、野菜	0.80 ha	ha	水稲、野菜	0.80 ha	ha	U	
22	利用者 V	水稲、野菜	0.90 ha	ha	水稲、野菜	0.90 ha	ha	V	
23	利用者 W	水稲	0.68 ha	ha	水稲	0.68 ha	ha	W	
24	利用者 X	水稲	1.07 ha	ha	水稲	1.07 ha	ha	X	
25	利用者 Y	水稲	0.89 ha	ha	水稲	0.89 ha	ha	Y	
26	利用者 Z	水稲	0.83 ha	ha	水稲	0.83 ha	ha	Z	
27	利用者 AA	水稲	0.83 ha	ha	水稲	0.83 ha	ha	AA	
28	利用者 AB	水稲、野菜	0.96 ha	ha	水稲、野菜	0.96 ha	ha	AB	
29	利用者 AC	水稲、野菜	0.77 ha	ha	水稲、野菜	0.77 ha	ha	AC	
30	利用者 AD	水稲	0.60 ha	ha	水稲	0.60 ha	ha	AD	
31	利用者 AE	水稲	0.38 ha	ha	水稲	0.38 ha	ha	AE	
32	認農 AF	野菜(サツマイモ)	0.59 ha	ha	野菜(サツマイモ)	0.59 ha	ha	AF	
33	利用者 AG	水稲、野菜	0.58 ha	ha	水稲、野菜	0.58 ha	ha	AG	
34	利用者 AH	水稲、柿	0.63 ha	ha	水稲、柿	0.63 ha	ha	AH	
35	利用者 AAI	水稲、野菜	1.50 ha	ha	水稲、野菜	1.50 ha	ha	AI	
36	利用者 AJ	果樹(ブドウ)	0.53 ha	ha	果樹(ブドウ)	0.53 ha	ha	AJ	
37	利用者 AK	水稲	0.52 ha	ha	水稲	0.52 ha	ha	AK	
38	利用者 AL	水稲	0.62 ha	ha	水稲	0.62 ha	ha	AL	
39	利用者 AM	水稲	0.50 ha	ha	水稲	0.50 ha	ha	AM	
40	利用者 AN	水稲	0.49 ha	ha	水稲	0.49 ha	ha	AN	
41	利用者 AO	水稲	0.49 ha	ha	水稲	0.49 ha	ha	AO	
42	利用者 AP	水稲、野菜	0.60 ha	ha	水稲、野菜	0.60 ha	ha	AP	
43	利用者 AQ	水稲、野菜	0.51 ha	ha	水稲、野菜	0.51 ha	ha	AQ	
44	利用者 AR	果樹(椿、栗)	0.75 ha	ha	果樹(椿、栗)	0.75 ha	ha	AR	
45	利用者 AS	水稲、野菜	0.52 ha	ha	水稲、野菜	0.52 ha	ha	AS	
46	利用者 AT	水稲、野菜	0.78 ha	ha	水稲、野菜	0.78 ha	ha	AT	
47	利用者 AU	水稲	0.43 ha	ha	水稲	0.43 ha	ha	AU	
48	利用者 AV	水稲、野菜	0.60 ha	ha	水稲、野菜	0.60 ha	ha	AV	
49	利用者 AW	水稲、野菜	1.17 ha	ha	水稲、野菜	1.17 ha	ha	AW	
50	利用者 AX	水稲、野菜	0.40 ha	ha	水稲、野菜	0.40 ha	ha	AX	
51	利用者 AY	水稲、野菜	0.99 ha	ha	水稲、野菜	0.99 ha	ha	AY	
52	利用者 AZ	野菜	0.73 ha	ha	野菜	0.73 ha	ha	AZ	
53	利用者 BA	水稲、野菜	0.59 ha	ha	水稲、野菜	0.59 ha	ha	BA	
54	利用者 BB	水稲、野菜	0.38 ha	ha	水稲、野菜	0.38 ha	ha	BB	
55	利用者 BC	水稲	0.79 ha	ha	水稲	0.79 ha	ha	BC	
56	利用者 BD	野菜	1.18 ha	ha	野菜	1.18 ha	ha	BD	
57	利用者 BE	水稲	0.68 ha	ha	水稲	0.68 ha	ha	BE	
58	利用者 BF	野菜	0.34 ha	ha	野菜	0.34 ha	ha	BF	
59	利用者 BG	水稲、野菜	0.33 ha	ha	水稲、野菜	0.33 ha	ha	BG	
60	利用者 BH	水稲、野菜	0.47 ha	ha	水稲、野菜	0.47 ha	ha	BH	
61	利用者 BI	果樹(椿)	0.32 ha	ha	果樹(椿)	0.32 ha	ha	BI	
62	利用者 BJ	野菜	0.32 ha	ha	野菜	0.32 ha	ha	BJ	
63	利用者 BK	水稲	0.82 ha	ha	水稲	0.82 ha	ha	BK	

64	利用者	BL	水稲	0.64	ha	ha	水稲	0.64	ha	ha	BL	
65	利用者	BM	水稲、野菜	0.74	ha	ha	水稲、野菜	0.74	ha	ha	BM	
66	利用者	BN	水稲	0.65	ha	ha	水稲	0.65	ha	ha	BN	
67	利用者	BO	野菜	0.10	ha	ha	野菜	0.10	ha	ha	BO	
68	利用者	BP	水稲、野菜	0.28	ha	ha	水稲、野菜	0.28	ha	ha	BP	
69	利用者	BQ	水稲	0.48	ha	ha	水稲	0.48	ha	ha	BQ	
70	利用者	BR	水稲、野菜	0.38	ha	ha	水稲、野菜	0.38	ha	ha	BR	
71	利用者	BS	水稲	0.25	ha	ha	水稲	0.25	ha	ha	BS	
72	利用者	BT	野菜	0.24	ha	ha	野菜	0.24	ha	ha	BT	
73	利用者	BU	水稲	0.49	ha	ha	水稲	0.49	ha	ha	BU	
74	利用者	BV	野菜	0.30	ha	ha	野菜	0.30	ha	ha	BV	
75	利用者	BW	水稲、野菜	0.22	ha	ha	水稲、野菜	0.22	ha	ha	BW	
76	利用者	BX	野菜	0.21	ha	ha	野菜	0.21	ha	ha	BX	
77	利用者	BY	野菜	0.32	ha	ha	野菜	0.32	ha	ha	BY	
78	利用者	BZ	水稲	0.35	ha	ha	水稲	0.35	ha	ha	BZ	
79	利用者	CA	野菜(ピーマン)	0.58	ha	ha	野菜(ピーマン)	0.58	ha	ha	CA	
80	利用者	CB	水稲、野菜	0.17	ha	ha	水稲、野菜	0.17	ha	ha	CB	
81	利用者	CC	水稲	0.95	ha	ha	水稲	0.95	ha	ha	CC	
82	利用者	CD	水稲	0.91	ha	ha	水稲	0.91	ha	ha	CD	
83	利用者	CE	水稲	0.17	ha	ha	水稲	0.17	ha	ha	CE	
84	利用者	CF		0.42	ha	ha		0.42	ha	ha	CF	
85	利用者	CG	水稲	0.16	ha	ha	水稲	0.16	ha	ha	CG	
86	利用者	CH	水稲、野菜	0.59	ha	ha	水稲、野菜	0.59	ha	ha	CH	
87	利用者	CI	水稲	0.56	ha	ha	水稲	0.56	ha	ha	CI	
88	利用者	CJ	水稲	0.16	ha	ha	水稲	0.16	ha	ha	CJ	
89	利用者	CK	水稲	0.15	ha	ha	水稲	0.15	ha	ha	CK	
90	到達	CL		0.63	ha	ha		0.63	ha	ha	CL	
91	利用者	CM	水稲	0.30	ha	ha	水稲	0.30	ha	ha	CM	
92	利用者	CN	野菜	0.34	ha	ha	水稲	0.34	ha	ha	CN	
93	利用者	CO	野菜	0.15	ha	ha	野菜	0.15	ha	ha	CO	
94	利用者	CP	野菜	0.47	ha	ha	野菜	0.47	ha	ha	CP	
95	利用者	CQ	野菜	0.36	ha	ha	野菜	0.36	ha	ha	CQ	
96	利用者	CR	野菜	0.13	ha	ha	野菜	0.13	ha	ha	CR	
97	利用者	CS	野菜	0.13	ha	ha	野菜	0.13	ha	ha	CS	
98	利用者	CT	水稲	0.13	ha	ha	水稲	0.13	ha	ha	CT	
99	利用者	CU	野菜	0.12	ha	ha	野菜	0.12	ha	ha	CU	
100	利用者	CV	野菜	0.12	ha	ha	野菜	0.12	ha	ha	CV	
101	利用者	CW	野菜	0.10	ha	ha	野菜	0.10	ha	ha	CW	
102	利用者	CX	水稲	0.37	ha	ha	水稲	0.37	ha	ha	CX	
103	利用者	CY	野菜	0.08	ha	ha	野菜	0.08	ha	ha	CY	
104	利用者	CZ	野菜	0.07	ha	ha	野菜	0.07	ha	ha	CZ	
105	利用者	DA	水稲	0.53	ha	ha	水稲	0.53	ha	ha	DA	
106	利用者	DB	野菜	0.07	ha	ha	野菜	0.07	ha	ha	DB	
107	利用者	DC	野菜	0.07	ha	ha	野菜	0.07	ha	ha	DC	
108	利用者	DD	野菜	0.39	ha	ha	野菜	0.39	ha	ha	DD	
109	利用者	DE		0.05	ha	ha		0.05	ha	ha	DE	
110	利用者	DF	野菜	0.05	ha	ha	野菜	0.05	ha	ha	DF	
111	利用者	DG	水稲	0.09	ha	ha	水稲	0.09	ha	ha	DG	
112	利用者	DH	野菜	0.03	ha	ha	野菜	0.03	ha	ha	DH	
113	利用者	DI	水稲、野菜	0.89	ha	ha	水稲、野菜	0.89	ha	ha	DI	
114	利用者	DJ	水稲	0.40	ha	ha	水稲	0.40	ha	ha	DJ	
115	利用者	DL	水稲	0.36	ha	ha	水稲	0.36	ha	ha	DL	
116	利用者	DM		0.03	ha	ha		0.03	ha	ha	DM	
117	利用者	DN		1.06	ha	ha		1.06	ha	ha	DN	
118	利用者	DO		0.20	ha	ha		0.20	ha	ha	DO	
119	利用者	DP		1.60	ha	ha		1.60	ha	ha	DP	
120	利用者	DQ		0.67	ha	ha		0.67	ha	ha	DQ	
121	利用者	DR		1.04	ha	ha		1.04	ha	ha	DR	
122	利用者	DS		0.80	ha	ha		0.80	ha	ha	DS	
123	利用者	DT		0.77	ha	ha		0.77	ha	ha	DT	
124	利用者	DV		0.29	ha	ha		0.29	ha	ha	DV	
125	利用者	DW		0.53	ha	ha		0.53	ha	ha	DW	
126	利用者	DX		0.52	ha	ha		0.52	ha	ha	DX	
127	利用者	DY		0.52	ha	ha		0.52	ha	ha	DY	
128	利用者	DZ		0.47	ha	ha		0.47	ha	ha	DZ	
129	利用者	EA		0.44	ha	ha		0.44	ha	ha	EA	
130	利用者	EB		0.43	ha	ha		0.43	ha	ha	EB	
131	利用者	EC		0.43	ha	ha		0.43	ha	ha	EC	
132	利用者	ED		0.41	ha	ha		0.41	ha	ha	ED	
133	利用者	EE		0.39	ha	ha		0.39	ha	ha	EE	
134	利用者	EF		0.38	ha	ha		0.38	ha	ha	EF	
135	利用者	EG	水稲	0.51	ha	ha	水稲	0.51	ha	ha	EG	

136	利用者	EH		0.36	ha	ha		0.36	ha	ha	EH	
137	利用者	EI	水稻	0.56	ha	ha	水稻	0.56	ha	ha	EI	
138	利用者	EJ		0.31	ha	ha		0.31	ha	ha	EJ	
139	利用者	EK		0.31	ha	ha		0.31	ha	ha	EK	
140	利用者	EL		0.31	ha	ha		0.31	ha	ha	EL	
141	利用者	EM		0.30	ha	ha		0.30	ha	ha	EM	
142	利用者	EN		0.30	ha	ha		0.30	ha	ha	EN	
143	利用者	EO		0.30	ha	ha		0.30	ha	ha	EO	
144	利用者	EP		0.27	ha	ha		0.27	ha	ha	EP	
145	利用者	EQ		0.27	ha	ha		0.27	ha	ha	EQ	
146	利用者	ER		0.30	ha	ha		0.30	ha	ha	ER	
147	利用者	ES		0.24	ha	ha		0.24	ha	ha	ES	
148	利用者	ET		0.24	ha	ha		0.24	ha	ha	ET	
149	利用者	EU		0.23	ha	ha		0.23	ha	ha	EU	
150	利用者	EV		0.21	ha	ha		0.21	ha	ha	EV	
151	利用者	EW		0.19	ha	ha		0.19	ha	ha	EW	
152	利用者	EX		0.19	ha	ha		0.19	ha	ha	EX	
153	利用者	EY		0.19	ha	ha		0.19	ha	ha	EY	
154	利用者	EZ		0.19	ha	ha		0.19	ha	ha	EZ	
155	利用者	FA		0.17	ha	ha		0.17	ha	ha	FA	
156	利用者	FB		0.16	ha	ha		0.16	ha	ha	FB	
157	利用者	FC		0.13	ha	ha		0.13	ha	ha	FC	
158	利用者	FD		0.21	ha	ha		0.21	ha	ha	FD	
159	利用者	FE		0.12	ha	ha		0.12	ha	ha	FE	
160	利用者	FF		0.11	ha	ha		0.11	ha	ha	FF	
161	利用者	FG		0.10	ha	ha		0.10	ha	ha	FG	
162	利用者	FH		0.10	ha	ha		0.10	ha	ha	FH	
163	利用者	FI		0.10	ha	ha		0.10	ha	ha	FI	
164	利用者	FJ		0.10	ha	ha		0.10	ha	ha	FJ	
165	利用者	FK		0.09	ha	ha		0.09	ha	ha	FK	
166	利用者	FL		0.09	ha	ha		0.09	ha	ha	FL	
167	利用者	FM		0.08	ha	ha		0.08	ha	ha	FM	
168	利用者	FN		0.08	ha	ha		0.08	ha	ha	FN	
169	利用者	FO		0.08	ha	ha		0.08	ha	ha	FO	
170	利用者	FP		0.07	ha	ha		0.07	ha	ha	FP	
171	利用者	FQ		0.06	ha	ha		0.06	ha	ha	FQ	
172	利用者	FR		0.06	ha	ha		0.06	ha	ha	FR	
173	利用者	FS		0.03	ha	ha		0.03	ha	ha	FS	
174	利用者	FT	水稻	0.32	ha	ha	水稻	0.32	ha	ha	FT	
175	利用者	FU	水稻	0.67	ha	ha	水稻	0.67	ha	ha	FU	
176	利用者	FV	水稻	0.57	ha	ha	水稻	0.57	ha	ha	FV	
177	利用者	FW	野菜	0.15	ha	ha	野菜	0.15	ha	ha	FW	
178	到達	FZ	水稻		ha	ha	水稻		ha	ha	FZ	
179	農協	GA	水稻	0.40	ha	ha	水稻	0.40	ha	ha	GA	
180	利用者	GB	水稻	6.65	ha	ha	水稻	6.65	ha	ha	GB	
181	認就	GC	菌床しいたけ		ha	ha			ha	ha		
182					ha	ha			ha	ha		
183					ha	ha			ha	ha		
184					ha	ha			ha	ha		
185					ha	ha			ha	ha		
186					ha	ha			ha	ha		
187					ha	ha			ha	ha		
188					ha	ha			ha	ha		
189					ha	ha			ha	ha		
190					ha	ha			ha	ha		
191					ha	ha			ha	ha		
192					ha	ha			ha	ha		
193					ha	ha			ha	ha		
194					ha	ha			ha	ha		
195					ha	ha			ha	ha		
196					ha	ha			ha	ha		
197					ha	ha			ha	ha		
198					ha	ha			ha	ha		
199					ha	ha			ha	ha		
200					ha	ha			ha	ha		
201					ha	ha			ha	ha		
202					ha	ha			ha	ha		
203					ha	ha			ha	ha		
204					ha	ha			ha	ha		

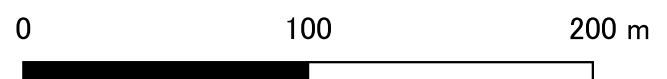


- : A
- : C
- : D
- : E
- : G
- : I
- : J
- : N
- : O
- : U
- : AL
- : AO
- : AV
- : AW
- : AZ

- : BB
- : BH
- : BI
- : BK
- : BR
- : BU
- : CA
- : CH
- : CI
- : CL
- : CS
- : DF
- : DH
- : DK
- : DR

- : DT
- : DV
- : DW
- : DX
- : EE
- : EF
- : EM
- : EN
- : EP
- : EQ
- : ER
- : ET
- : FL
- : FN
- : FT

- : FU
- : GB
- : 未定



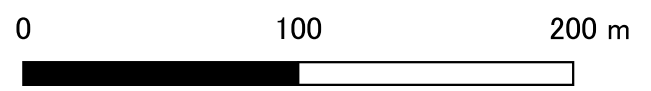
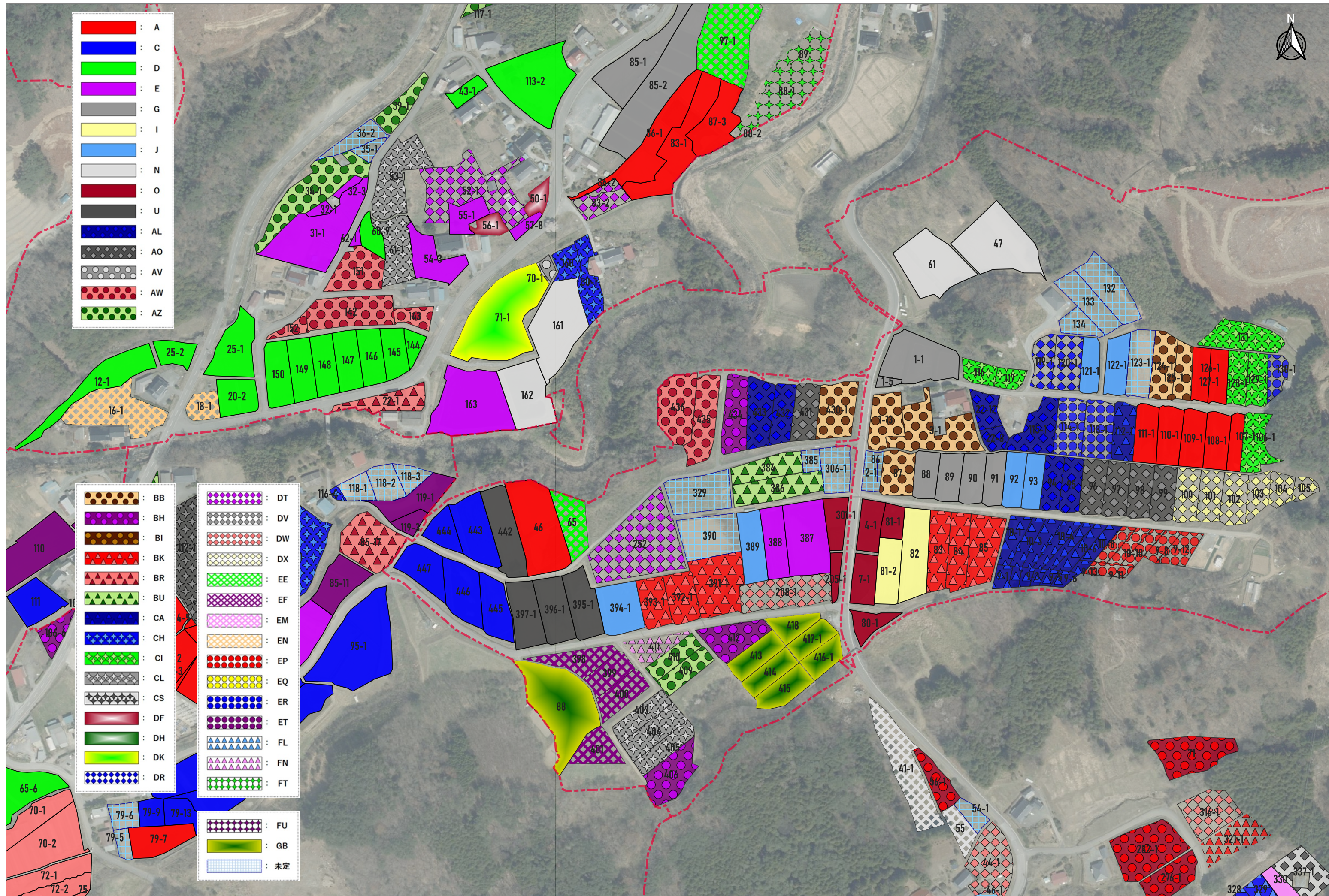


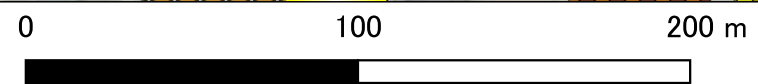
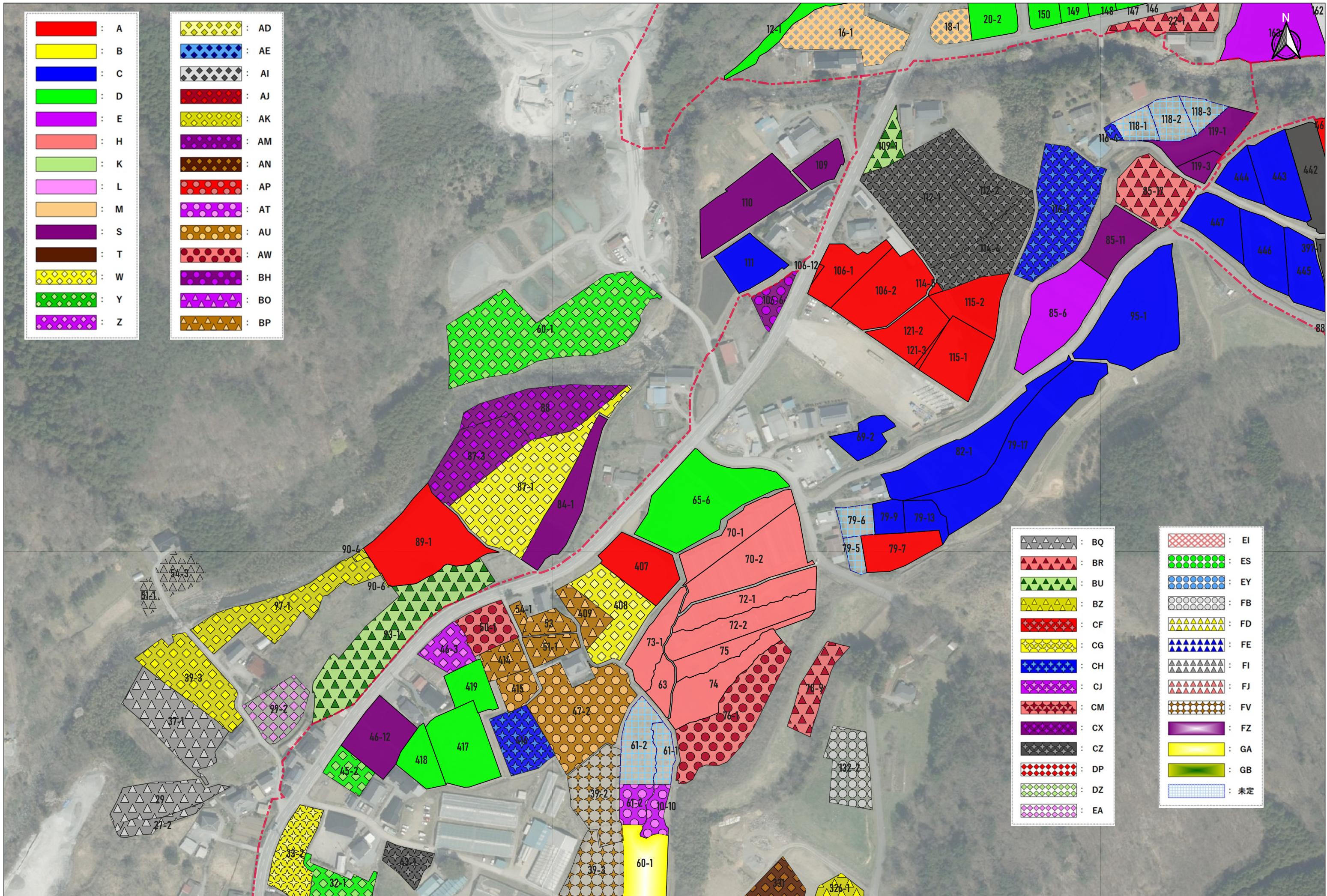
- : A
- : C
- : D
- : E
- : G
- : I
- : J
- : N
- : O
- : U
- : AL
- : AO
- : AV
- : AW
- : AZ

- : BB
- : BH
- : BI
- : BK
- : BR
- : BU
- : CA
- : CI
- : CL
- : CS
- : DF
- : DH
- : DK
- : DR

- : DT
- : DV
- : DW
- : DX
- : EE
- : EF
- : EM
- : EN
- : EP
- : EQ
- : ER
- : ET
- : FL
- : FN
- : FT

- : FU
- : GB
- : 未定





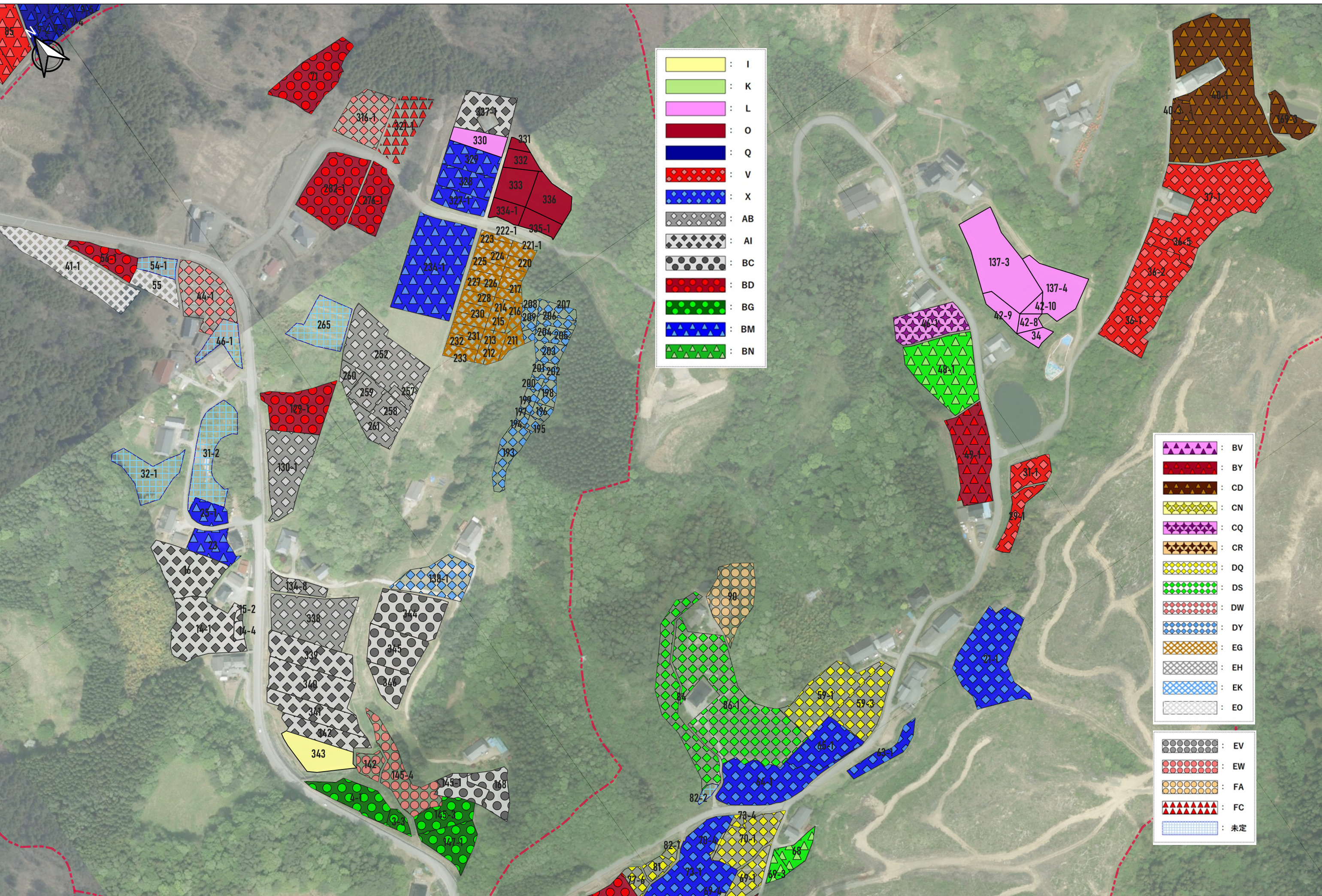
Red	: A
Yellow	: B
Blue	: C
Green	: D
Purple	: E
Light Green	: H
Pink	: K
Orange	: L
Dark Purple	: M
Brown	: S
Dark Brown	: T
Yellow Diamond	: W
Green Diamond	: Y
Purple Diamond	: Z

Yellow Diamond	: AD
Blue Diamond	: AE
Black Diamond	: AI
Red Diamond	: AJ
Yellow Diamond	: AK
Purple Diamond	: AM
Brown Diamond	: AN
Red Diamond	: AP
Purple Diamond	: AT
Brown Diamond	: AU
Red Diamond	: AW
Purple Diamond	: BH
Purple Diamond	: BO
Brown Diamond	: BP

Grey Triangle	: BQ
Red Triangle	: BR
Green Triangle	: BU
Yellow Triangle	: BZ
Red Triangle	: CF
Yellow Triangle	: CG
Blue Triangle	: CH
Purple Triangle	: CJ
Red Triangle	: CM
Purple Triangle	: CX
Black Triangle	: CZ
Red Triangle	: DP
Green Triangle	: DZ
Purple Triangle	: EA

Red Triangle	: EI
Green Triangle	: ES
Blue Triangle	: EY
Grey Triangle	: FB
Yellow Triangle	: FD
Blue Triangle	: FE
Grey Triangle	: FI
Red Triangle	: FJ
Brown Triangle	: FV
Purple Triangle	: FZ
Yellow Triangle	: GA
Green Triangle	: GB
Blue Triangle	: 未定




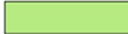









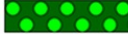

















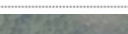
	: I
	: K
	: L
	: O
	: Q
	: V
	: X
	: AB
	: AI
	: BC
	: BD
	: BG
	: BM
	: BN






	: BV
	: BY
	: CD
	: CN
	: CQ
	: CR
	: DQ
	: DS
	: DW
	: DY
	: EG
	: EH
	: EK
	: EO
	: EV
	: EW
	: FA
	: FC
	: 未定

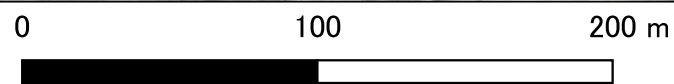
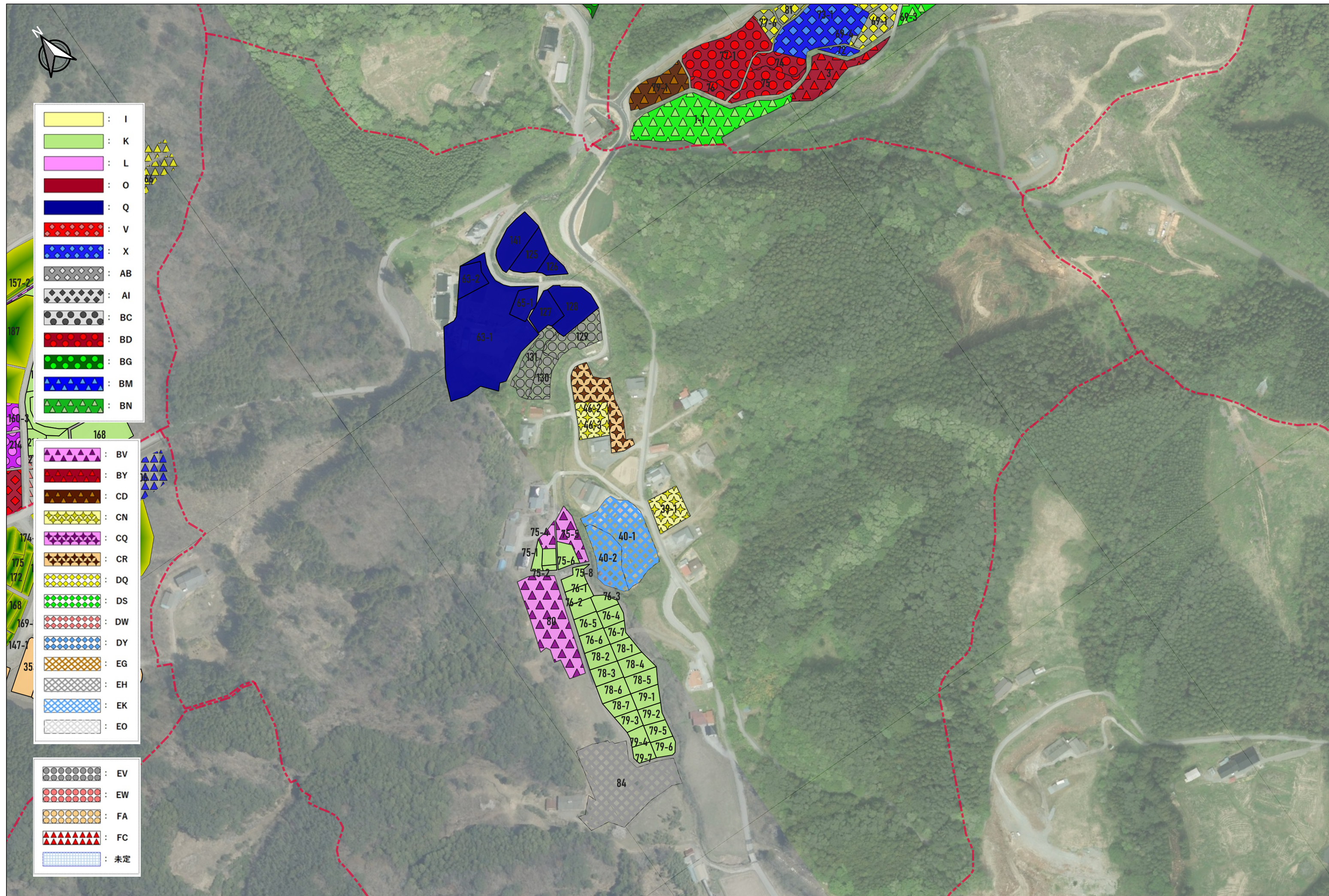
0 100 200 m



-  : I
-  : K
-  : L
-  : O
-  : Q
-  : V
-  : X
-  : AB
-  : AI
-  : BC
-  : BD
-  : BG
-  : BM
-  : BN

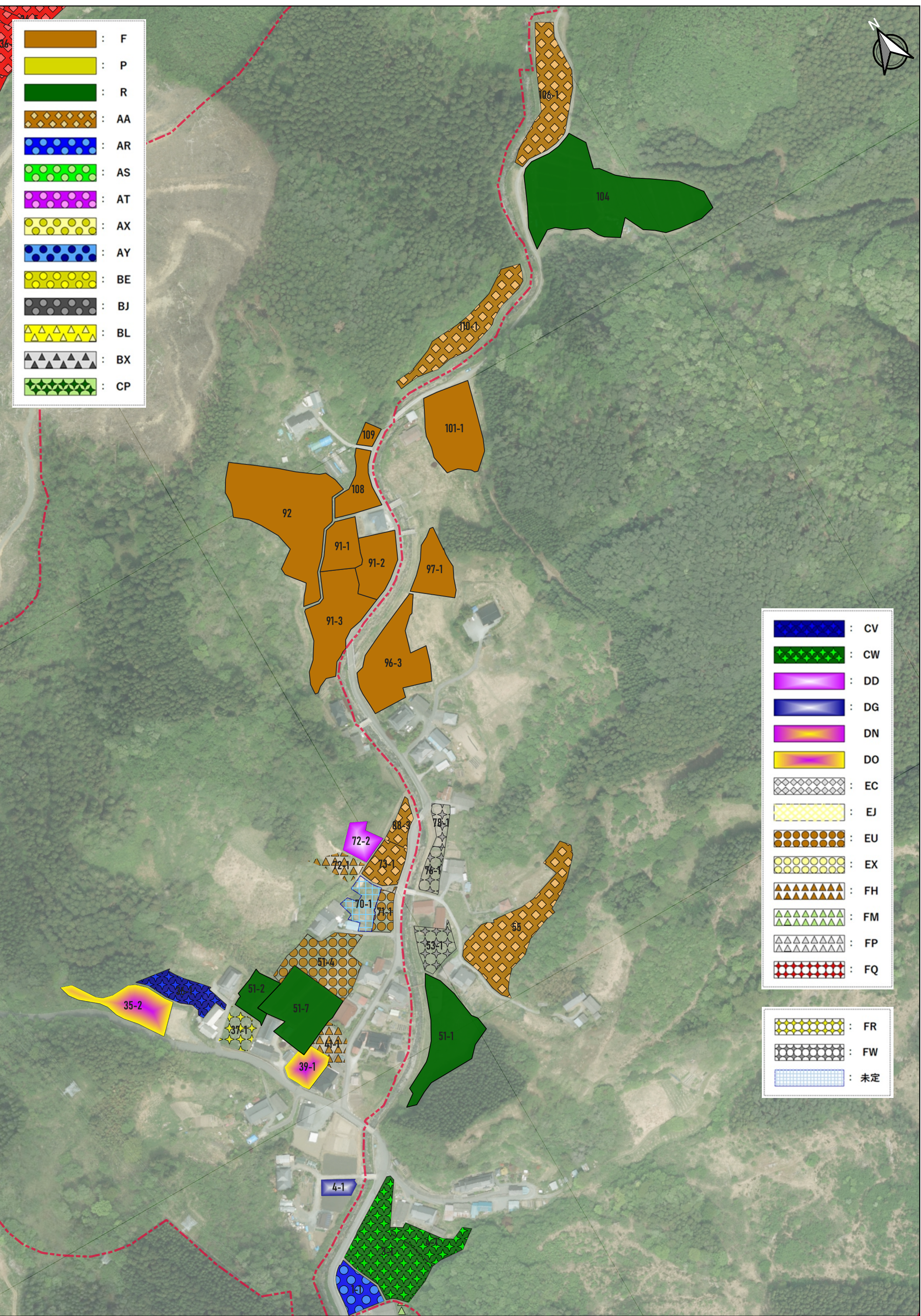
-  : BV
-  : BY
-  : CD
-  : CN
-  : CQ
-  : CR
-  : DQ
-  : DS
-  : DW
-  : DY
-  : EG
-  : EH
-  : EK
-  : EO

-  : EV
-  : EW
-  : FA
-  : FC
-  : 未定



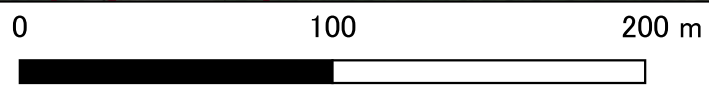


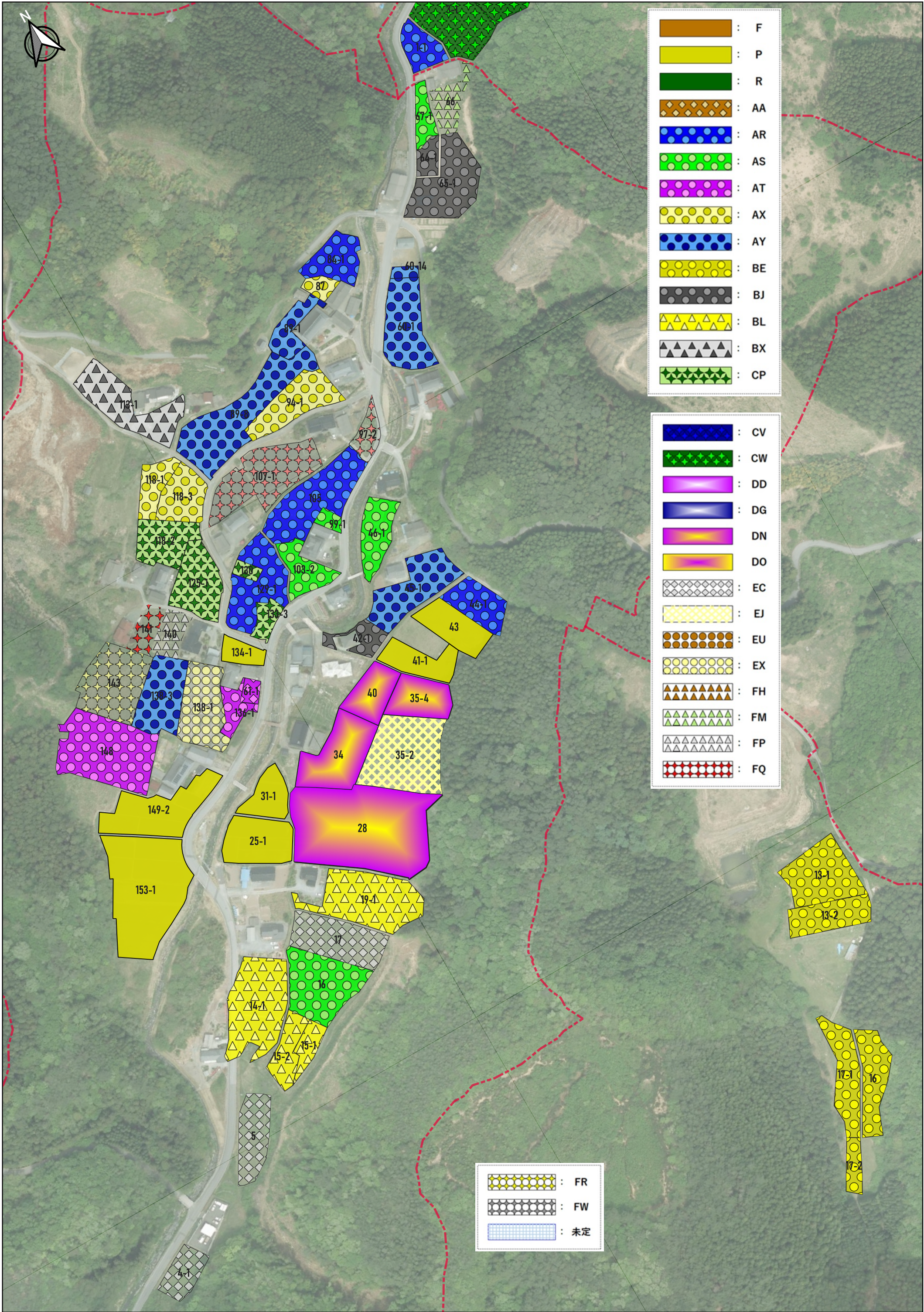
	: F
	: P
	: R
	: AA
	: AR
	: AS
	: AT
	: AX
	: AY
	: BE
	: BJ
	: BL
	: BX
	: CP



	: CV
	: CW
	: DD
	: DG
	: DN
	: DO
	: EC
	: EJ
	: EU
	: EX
	: FH
	: FM
	: FP
	: FQ

	: FR
	: FW
	: 未定



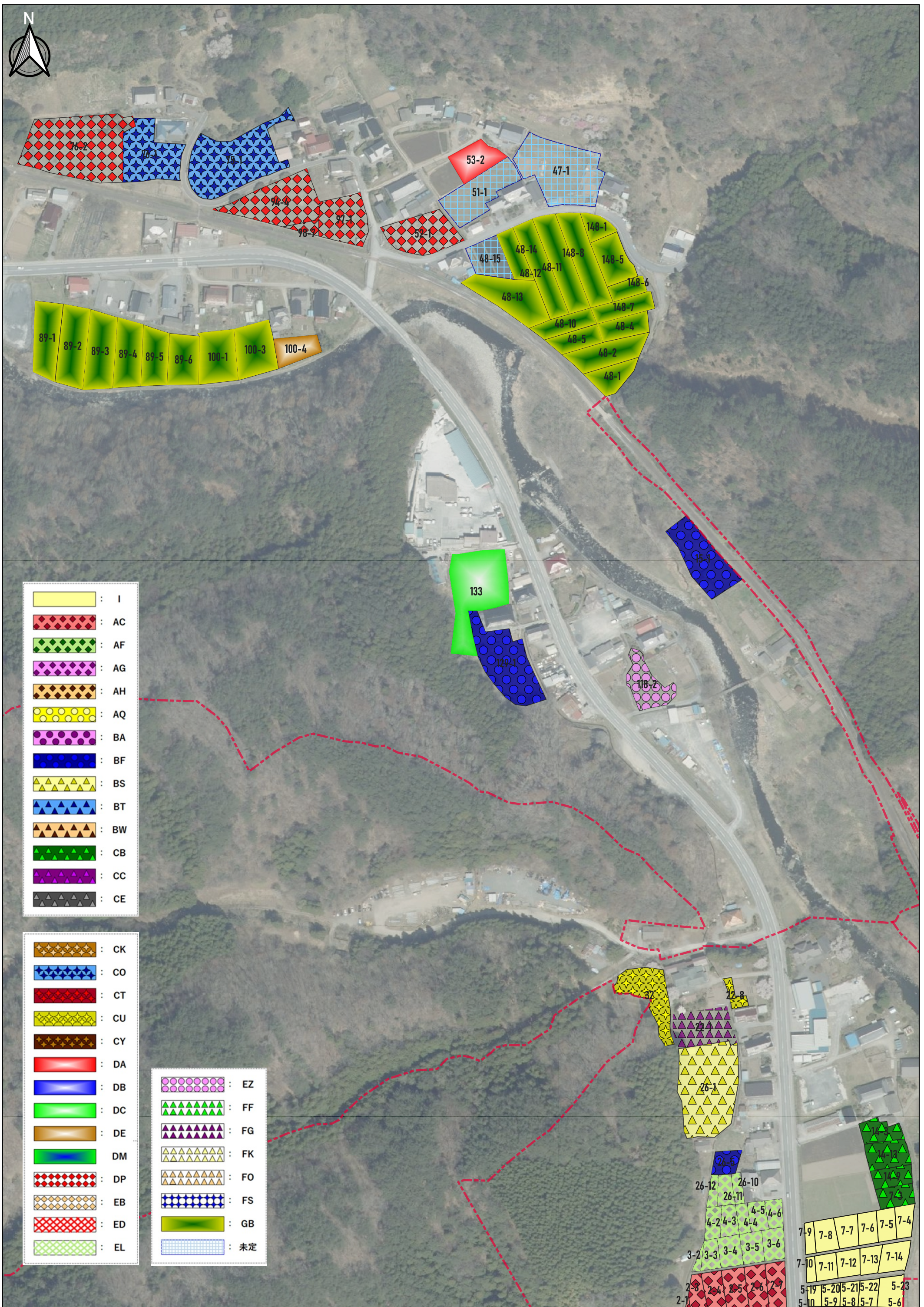


	: F
	: P
	: R
	: AA
	: AR
	: AS
	: AT
	: AX
	: AY
	: BE
	: BJ
	: BL
	: BX
	: CP

	: CV
	: CW
	: DD
	: DG
	: DN
	: DO
	: EC
	: EJ
	: EU
	: EX
	: FH
	: FM
	: FP
	: FQ

	: FR
	: FW
	: 未定

0 100 200 m



	: I
	: AC
	: AF
	: AG
	: AH
	: AQ
	: BA
	: BF
	: BS
	: BT
	: BW
	: CB
	: CC
	: CE

	: CK
	: CO
	: CT
	: CU
	: CY
	: DA
	: DB
	: DC
	: DE
	: DM
	: DP
	: EB
	: ED
	: EL

	: EZ
	: FF
	: FG
	: FK
	: FO
	: FS
	: GB
	: 未定

0 100 200 m





